

009217

江西省

贛抚平原水利工程志

贛抚平原水利工程管理局編

一九九一年二月

赣抚平原综合开发水利程规划示意图

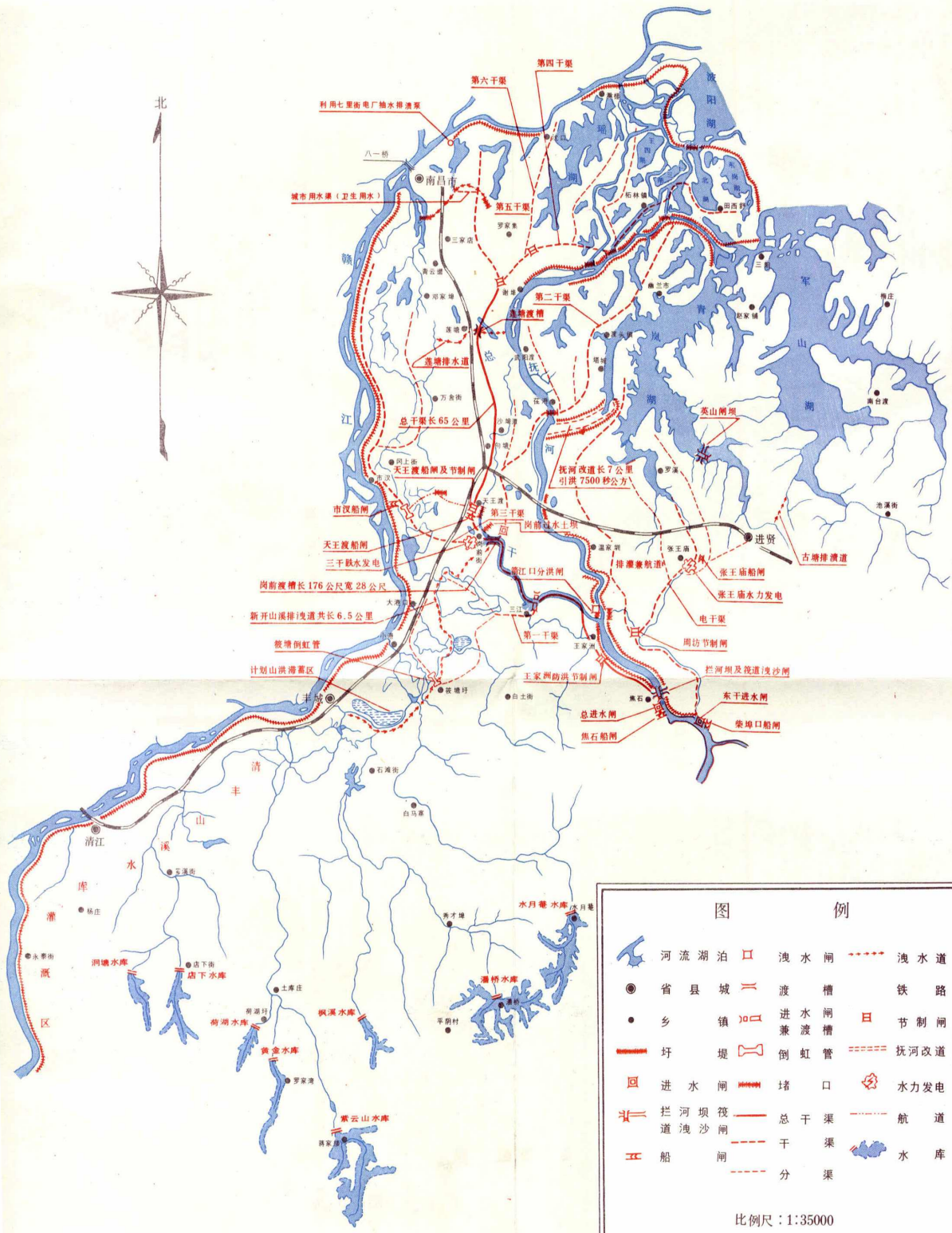
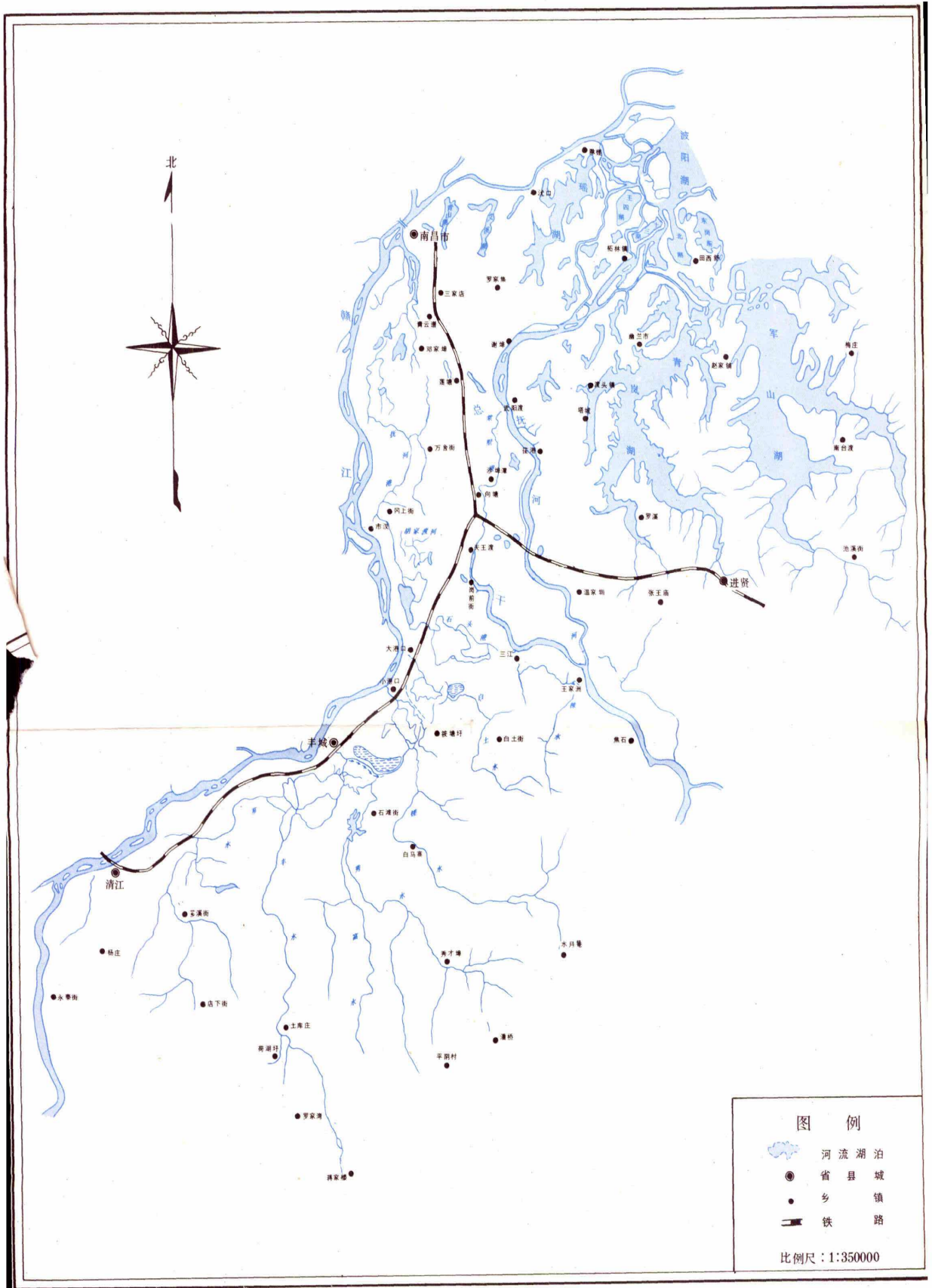


图 例

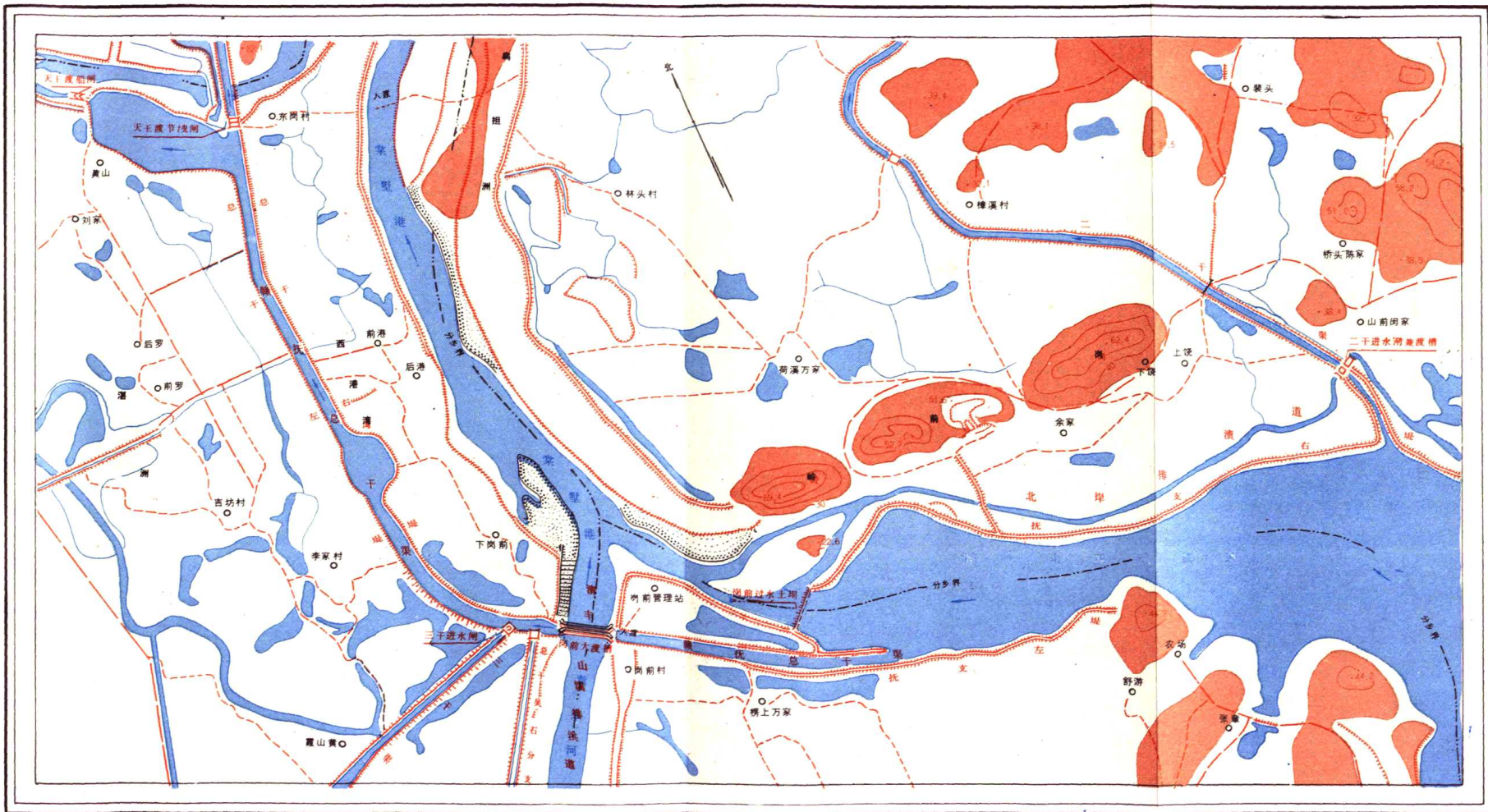
	河流湖泊		洩水閘		洩水道
	省 县 城		渡 槽		铁 路
	乡 镇		进 水 閘		节 制 閘
	圩 堤		倒 虹 管		抚 河 改 道
	进 水 閘		堵 口		水 力 发 电
	拦 河 坝 筏 道 洩 沙		总 干 渠		航 道
	船 閘		干 渠		水 库
			分 渠		

比例尺：1:35000

赣抚平原水系图



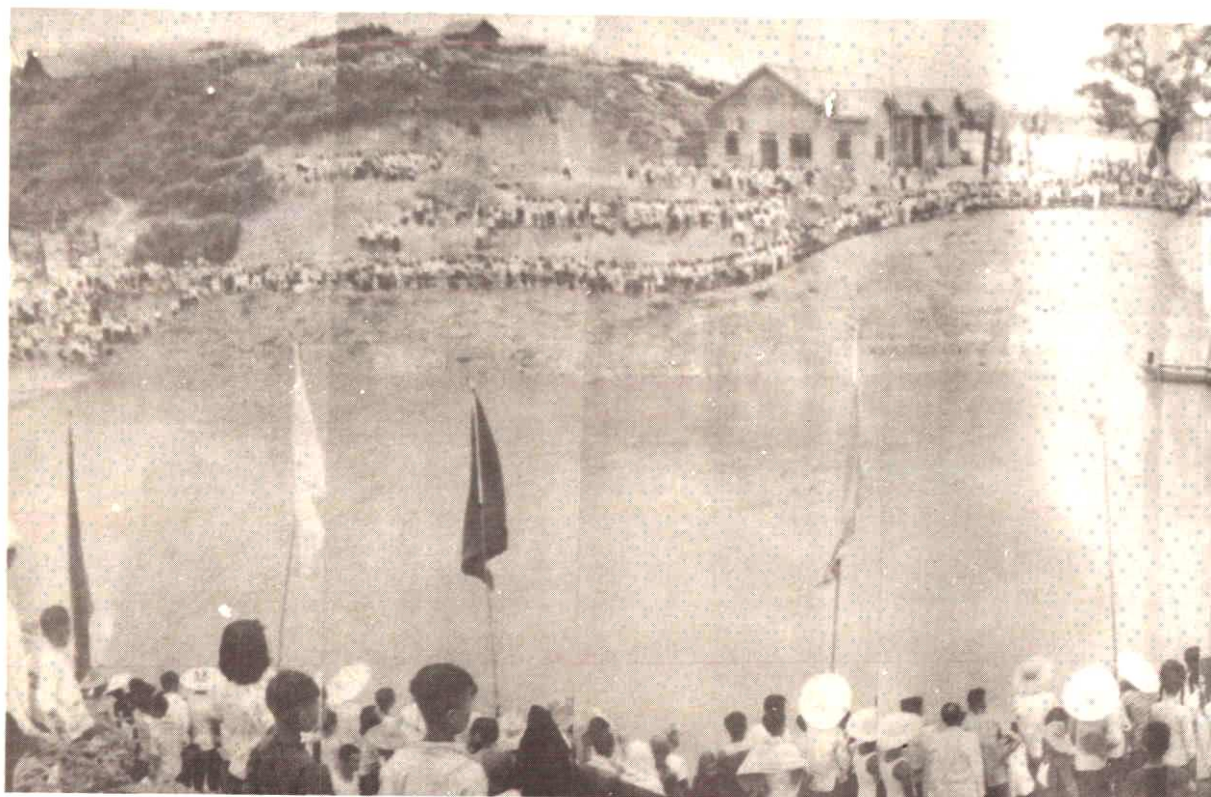
岗前二级水利枢纽工程分布图



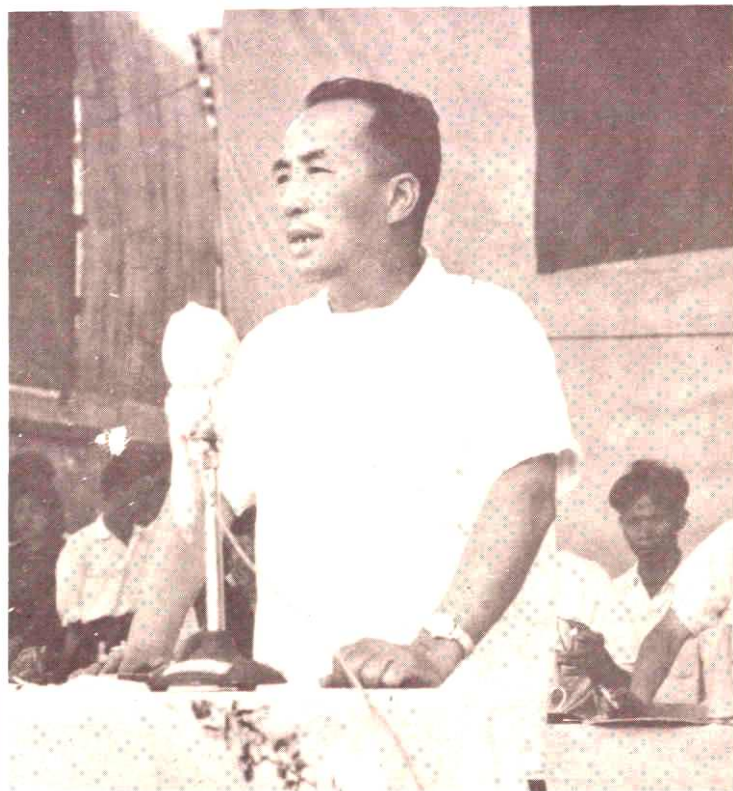
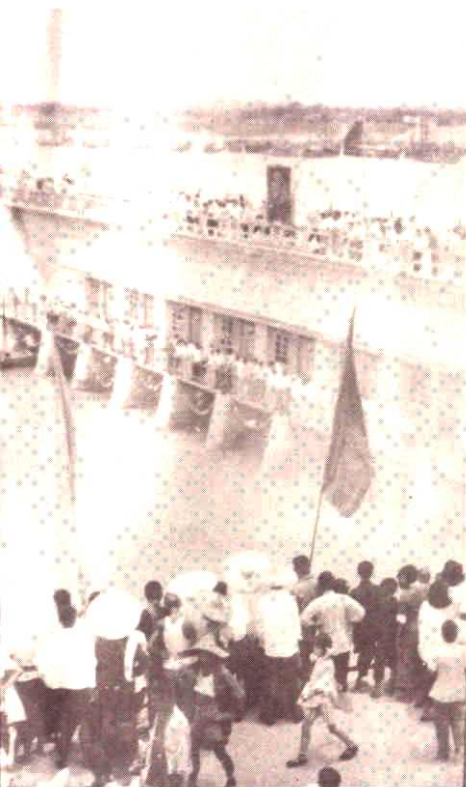
赣抚平原水利专志编纂室编制



省委刘俊秀书记亲自破土动工,自左至右刘俊秀书记、南昌专区副专员罗应田同志、邓洪副省长。



贛抚平原第一期灌溉工程一九五九年“七·



胜利通水 刘俊秀同志剪彩并讲话祝贺



一九五八年五月一日省委刘俊秀书记，副省长邓洪、省水利厅厅长陈志诚，南昌、抚州专区的党政领导同志，南昌临川等受益县的负责干部带领农民代表参加了在临川县焦石村召开的开工典礼大会。



左图为本工程管理委员会主任委员张逢雨同志在大会上讲话

右上图为省水利厅付厅长钟积贤同志在工程兴建卅周年大会上讲话。

右下图为本工程管委会付主任王少农同志在第三次管委会（扩大）会议上讲话。



赣抚平原水利工程兴建三十周年大会



图中前排自左至右顺次为马富贵、孟令海、林毓江、柏长秀同志。孟令海同志曾任本工程施工总指挥部副指挥、马富贵同志曾任本工程管理局副局长，林毓江同志任省水电建设公司副经理、柏长秀同志是主管本工程规划设计的省水电设计院院长。



自左至右顺次为朱来友、左兆雄、董鸿彪、
万尚荫、陈志诚、黄水生同志。

焦石拦河大坝、筏道、泄沙闸



焦石船闸



东干渠柴埠口进水闸



岗前大渡槽



箭江分洪闸



张王庙水力发电站



灌溉试验田



西总干渠向塘段的绿化



賀贛撫平原水利工程興建卅週年

發展農業水利為本

管用結合旱澇保收

方子純

一九八七年九月

