

湖北省第二次土壤普查资料59

# 神农架土壤志

SHENNONGJIA  
TU RANG ZHI

神农架林区土壤普查办公室

一九八六年十二月

湖北省第二次土壤普查资料59

# 神农架土壤誌

SHENNONGJIA  
TU RANG ZHI

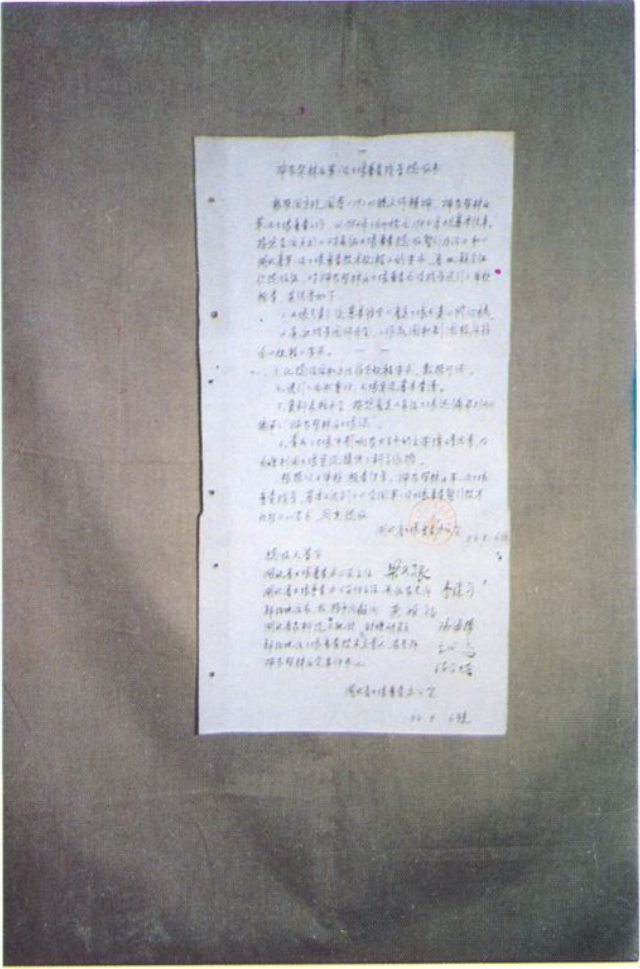
神农架林区人民政府  
神农架林区土壤普查办公室



国务院总理赵紫阳视察神农架林区



湖北省省委书记关广富视察神农架林区



验收书内文  
云峰 摄



验收书

瀑布



森林密布 崇山峻岭

德禄 摄



紫斑牡丹



千年古杉

德祿 摄

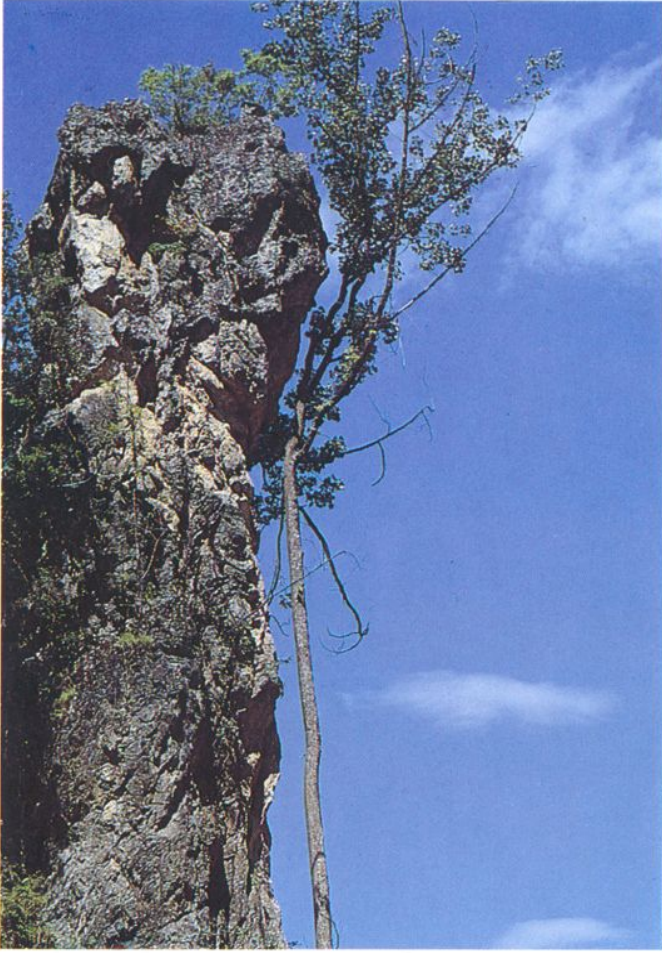
高山横空出世  
气势磅礴



大花杓蓝

德禄 摄





巨人石和鹅掌秋



山地黄棕壤上生长着我国稀有的珙桐

德禄 摄

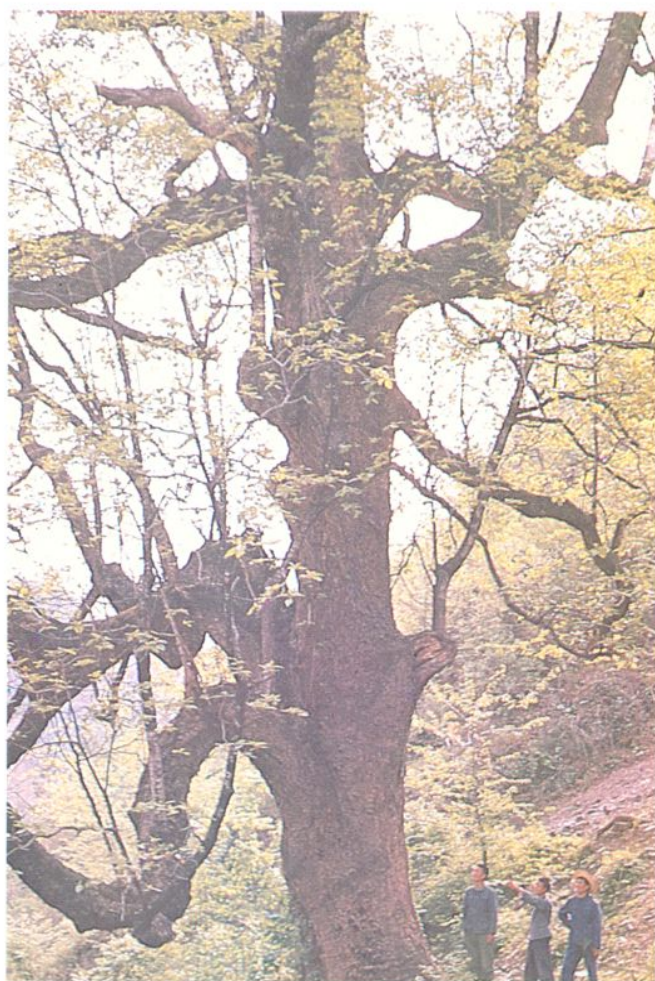
大九湖草甸上百花争艳



七叶一支花  
德禄 摄



江边一碗水



我国珍稀树香果树  
德禄 摄



野英花



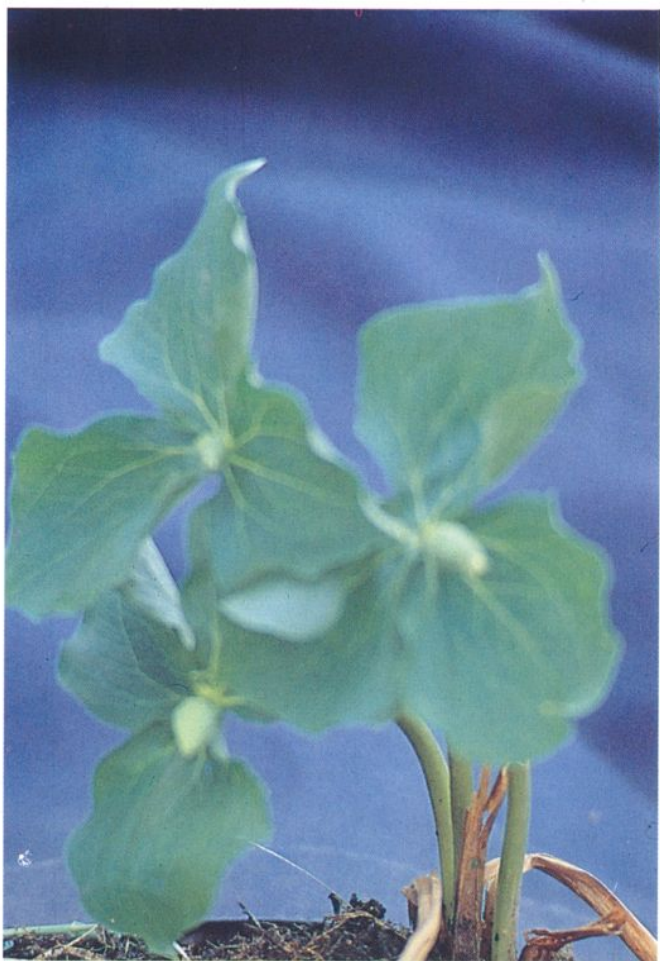
暗棕壤上的冷杉群落

德禄 摄

文王一支笔



头顶一颗珠 德禄 摄





神农架林区政府机关所在地——松柏镇一角 张应世 摄



耸立在海拔2970米上的瞭望塔 张应世 摄



草甸暗棕壤上巴山冷杉与箭竹群落 张应世 摄



石林 张应世 摄



柳蓝花

德祿 摄



山地黄棕壤生长着我国珍稀的梭罗树





郟、神土壤普查技术顾问组在神农架野外调查 德禄 摄



下阳日大坝 张应世 摄