

# 张掖市二轻工业志

甘肃省张掖市二轻工业局

甘肃省张掖市手工业联社

# 张掖市二轻工业志

甘肃省张掖市二轻工业局  
甘肃省张掖市手工业联社 编印

1991.5.

# 张掖市二轻工业志

## 编纂领导小组

组 长 岳希雷

组 员 何开弟 吴国经 柴世伟 叶德胜

## 编纂办公室

主 编 金振国

编 辑 叶德胜 王婕英 魏兆模

部门审稿 何开弟

审 定 张掖市志编修委员会

主 审 叶桐村

审 稿 米 哲 马柏寿 蒋亨隆

摄 影 赵 玺

# 张掖市二轻工业志

## 编纂领导小组

组 长 岳希雷

组 员 何开弟 吴国经 柴世伟 叶德胜

## 编纂办公室

主 编 金振国

编 辑 叶德胜 王婕英 魏兆模

部门审稿 何开弟

审 定 张掖市志编修委员会

主 审 叶桐村

审 稿 米 哲 马柏寿 蒋亨隆

摄 影 赵 玺

发展集体经济  
增强二轻实力

王國祚  
一九八〇年

甘肃省轻纺工业厅副厅长

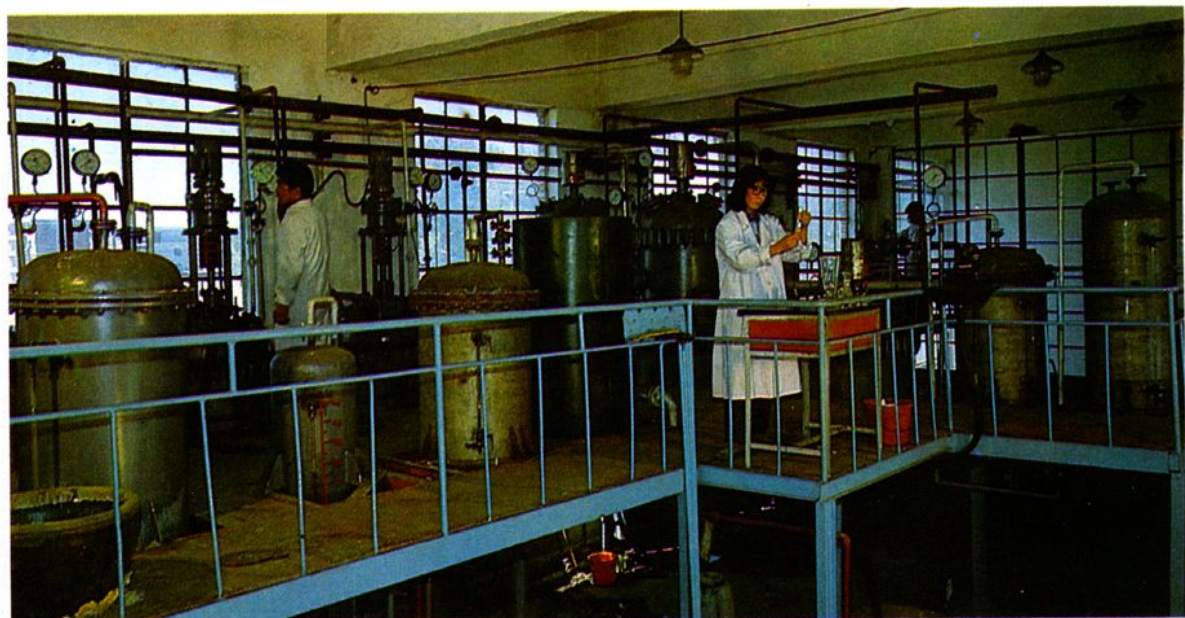
题词

## 张掖市二轻工业志编纂领导及编辑人员



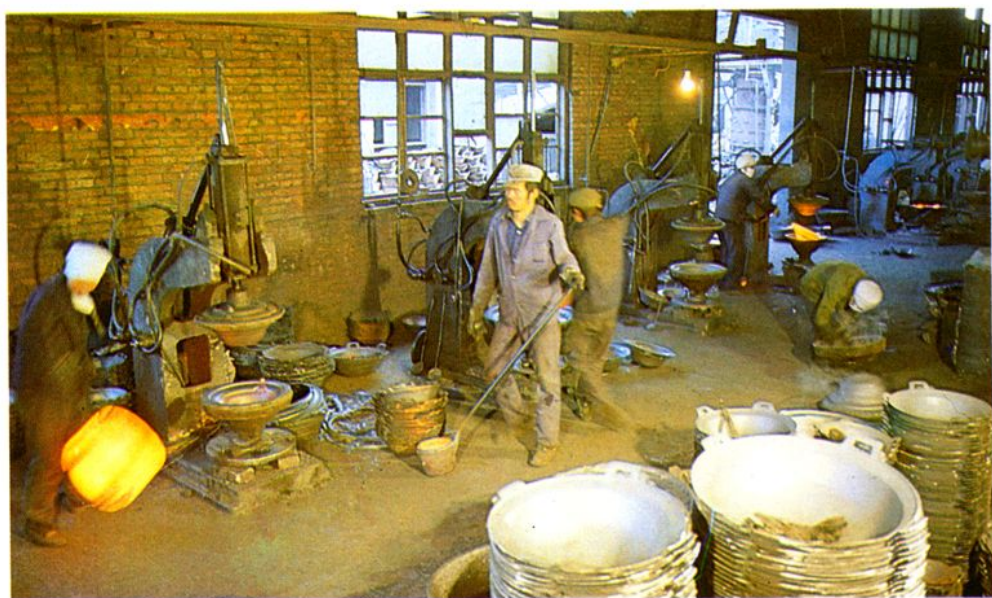
**编纂领导： 编辑人员：**

岳希雷   吴国经   柴世伟   金振国   叶得胜   王婕英  
(左三)   (左四)   (左五)   (左二)   (左六)   (左一)



▲张掖市中药提炼厂生产车间

▶张掖市锅厂生产车间





◀ 张掖市家具厂产品



◀ 张掖市二轻工业局  
轻工产品经销部

▶ 张掖市二轻工业局鼓楼商厦







▲张掖市塑料厂塑料制品

◀张掖市塑料厂生产车间

▼张掖市工艺美术厂产品



▶张掖市拉链厂皮箱



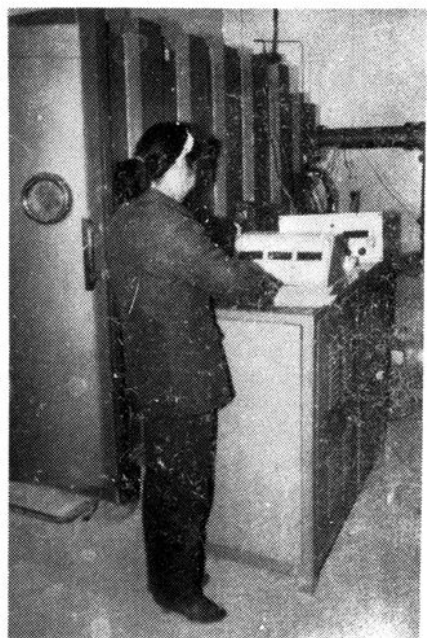
◀张掖市第二针织厂生产车间

▼张掖市皮鞋厂皮鞋产品



▼张掖市制鞋厂布鞋产品



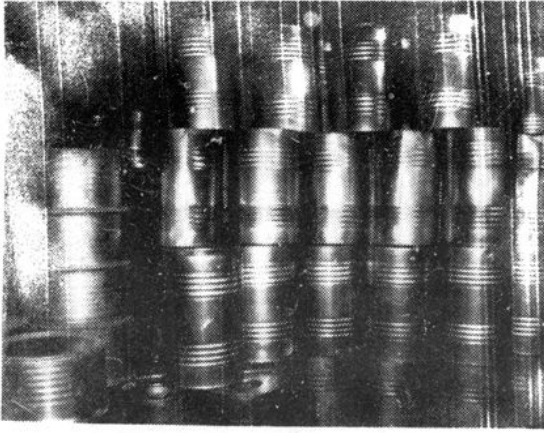


市工艺美术厂先进  
设备—真空镀膜机

张掖市小五金产品市场



市拉链厂电线车间



市五金厂生产的硫化碱包装桶

市轻工机械厂技术革新  
自制设备—镗床



市金龙服装厂生产车间

张掖古建筑—土塔



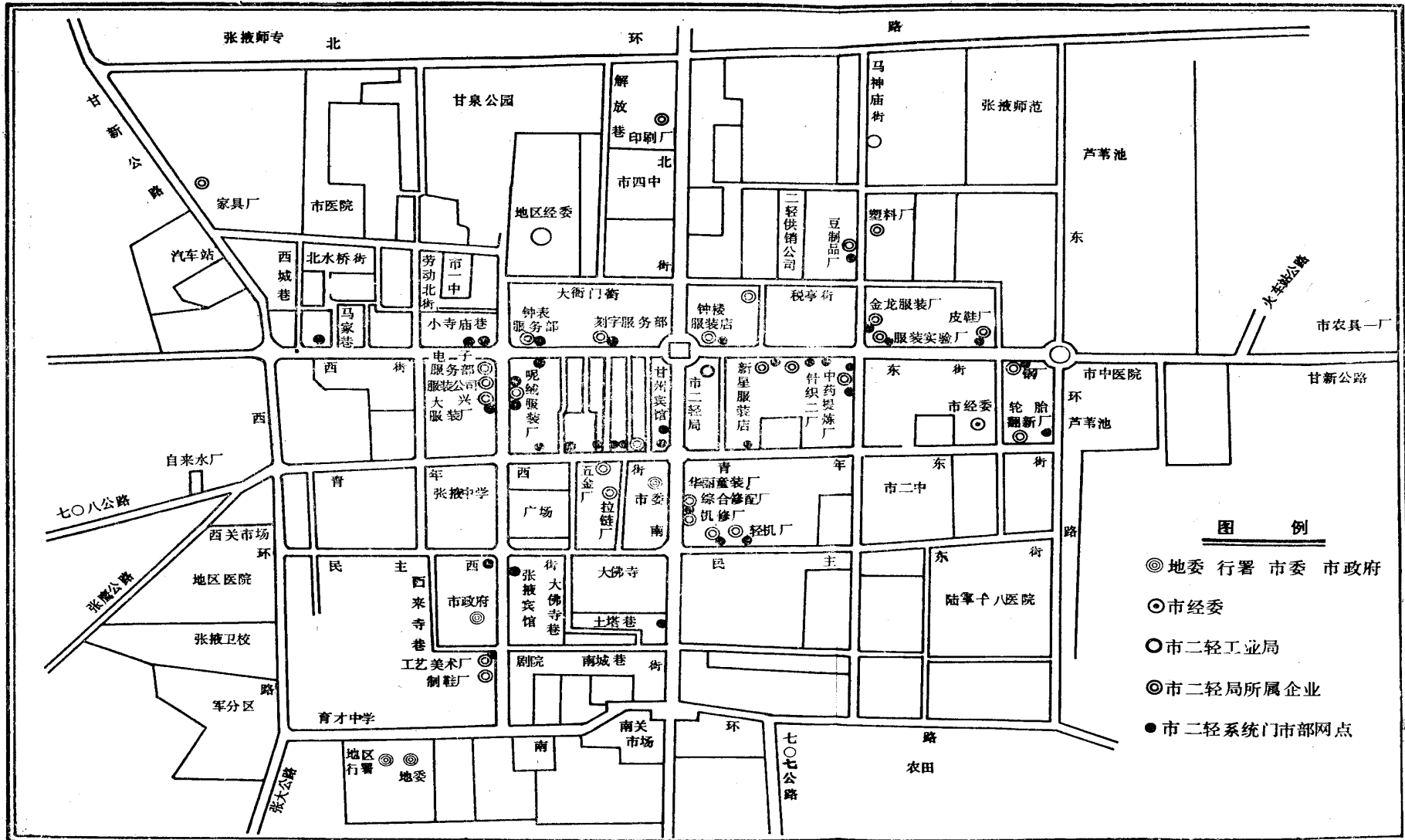
张掖市鼓楼

张掖大佛寺

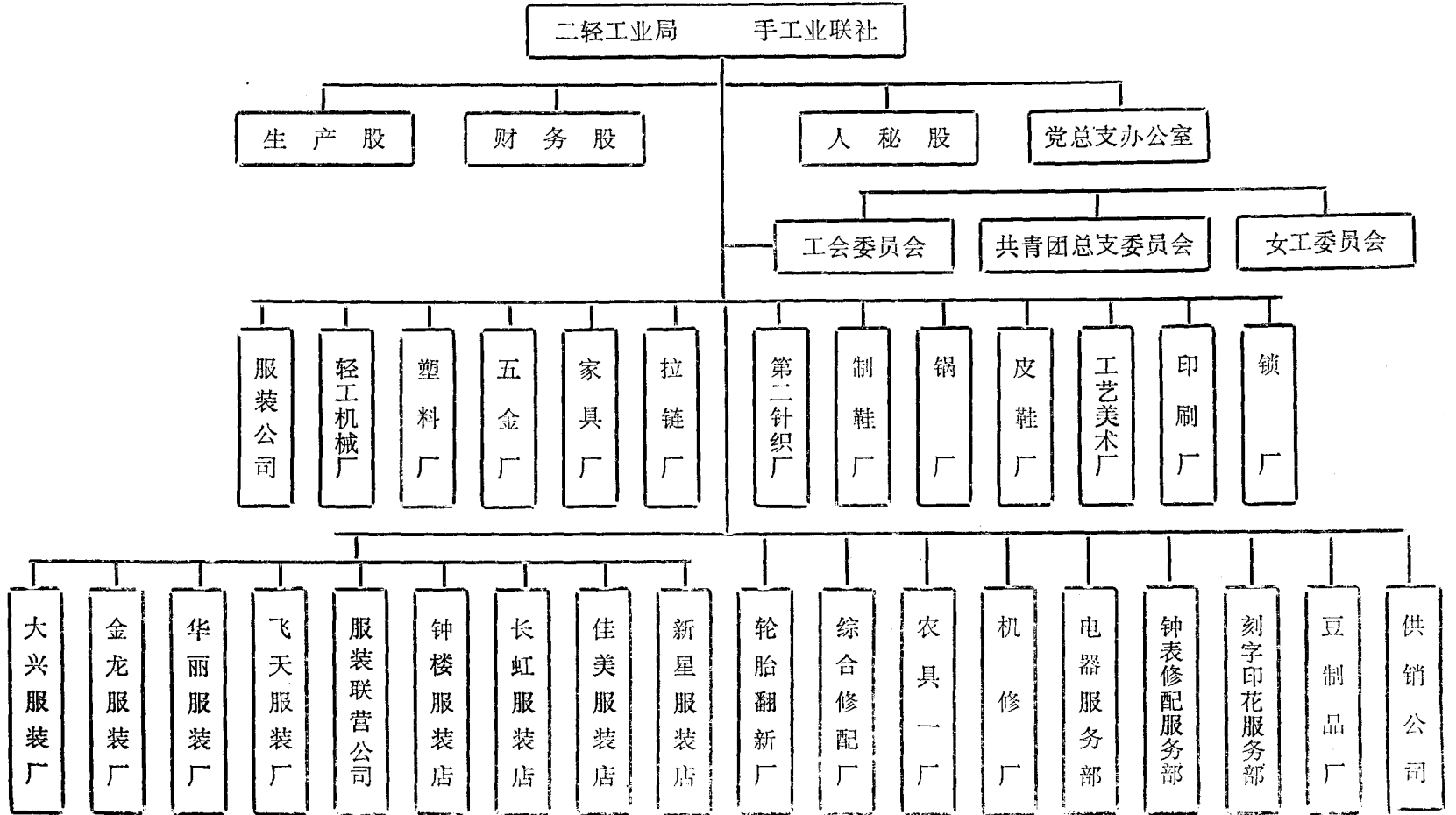


张掖木塔

# 张掖市二轻工业分布图



1985年市二轻系统组织机构图



# 前 言

盛世修志，古今如此。1981年以来，中共中央提倡继承编修地方志优良传统，以便更好地为国家现代化建设服务。“张掖市二轻工业志”根据市委、市政府统一安排布署，由市二轻工业局组织编写的。本志共八篇十八章八十九节，约二十万字。略古详今，记述了张掖自远古迄今手工业生产发展、社会变革的历史和现状，从一个侧面介绍了张掖经济发展历史和现在面貌。

本志坚持历史唯物主义观点，尊重历史，实事求是，充分利用搜集到的可信资料，尽可能准确地反映手工业的发展特点和规律，总结手工业发展的经验和教训，提供手工业各历史时期可靠的资料和数据，存史之余，供二轻工业进一步发展借鉴。

本志资料来源：《甘镇志》、《甘州府志》、《新修张掖县志》、《河西志》、《甘肃省志·商业志》，市博物馆部分历史文物资料，地、市档案馆所存档案，地、市经委所存档案，市二轻局、工商局、乡镇企业局所存档案，市统计局各年统计资料，1985年工业普查资料，部分口碑资料及大佛寺、山西会馆现存碑文等。

本志编纂工作由于市二轻局及各企业领导重视支持得以顺利进行，同时得到市志编修委员会、市经委给予指导帮助，地、市档案馆和有关档案、文物保管单位提供方便，谨表深切谢意。

由于历史原因，机构分合变动频繁，大量资料丧失，无法更尽其详，加之编志人员水平所限，定有很多不足之处，谨请专家和有关人士指正。

编 者



# 凡 例

一、本志记述了远古迄今张掖市手工业的发展历史，上限始于新石器时代晚期，下限止于1985年。

二、本志采用新方志的体裁，以述、记、志、图、表、照片为表现形式，以志为主。

三、本着略古详今的原则，对汉代、东晋、隋唐、宋、元、明、清各历史时代的手工业拾遗补缺，简述梗概，以达补史之目的。

四、本志记年，公元后记年省去“公元”二字。

五、1954年以前的资金，以万元为单位记载并加以注明，此后均以元为单位记之。

六、本志以语体文记述，通俗易懂。

七、张掖县在1958年12月至1961年12月期间，第一次撤县设市（地级），1985年5月16日又第二次县改市（县级），故管理机构和企业的名称在此期间冠以市，除此均为县。

八、1970年以后，各地都把手工业改称为二轻工业，1983年张掖县手工业管理局改为县二轻工业局，故本志以二轻工业称谓。

九、本志所载建国后二轻工业情况，范围仅限市二轻工业系统，不包括省、地在张企业、乡镇企业和街道企业。

十、本志无传。