

荆门市 煤炭化学工业志



荆门市煤炭化学工业志编纂办公室

荆门市

煤炭化学工业志

荆门市煤炭化学工业志编纂办公室

一九八八年五月

荆门市煤炭化学工业志编纂委员会

主任委员 宋选荣

第一副主任委员 余克俊

副主任委员 王安富 黄金山（兼办公室主任）

委 员 曹中汉 李官富 廖其荣

陈中财 向汉林 龚宗友

张汉堂 陈忠元 余贤儒

张运棋 陈炎青

荆门市煤炭化学工业志编纂办公室

主 任	任 修	黄金山			
主 编	江本佩	杨明华			
审 修	宋选荣	余克俊			
资料编辑	罗远香	高贤龙			
美术编辑	张成银				
校 对	黄金山	杨明华			
协 稿 员	冯道成	郭诚学	王 毅	张家良	
	杨玉坤	苏嗣宽	马学兵	蔡林厚	

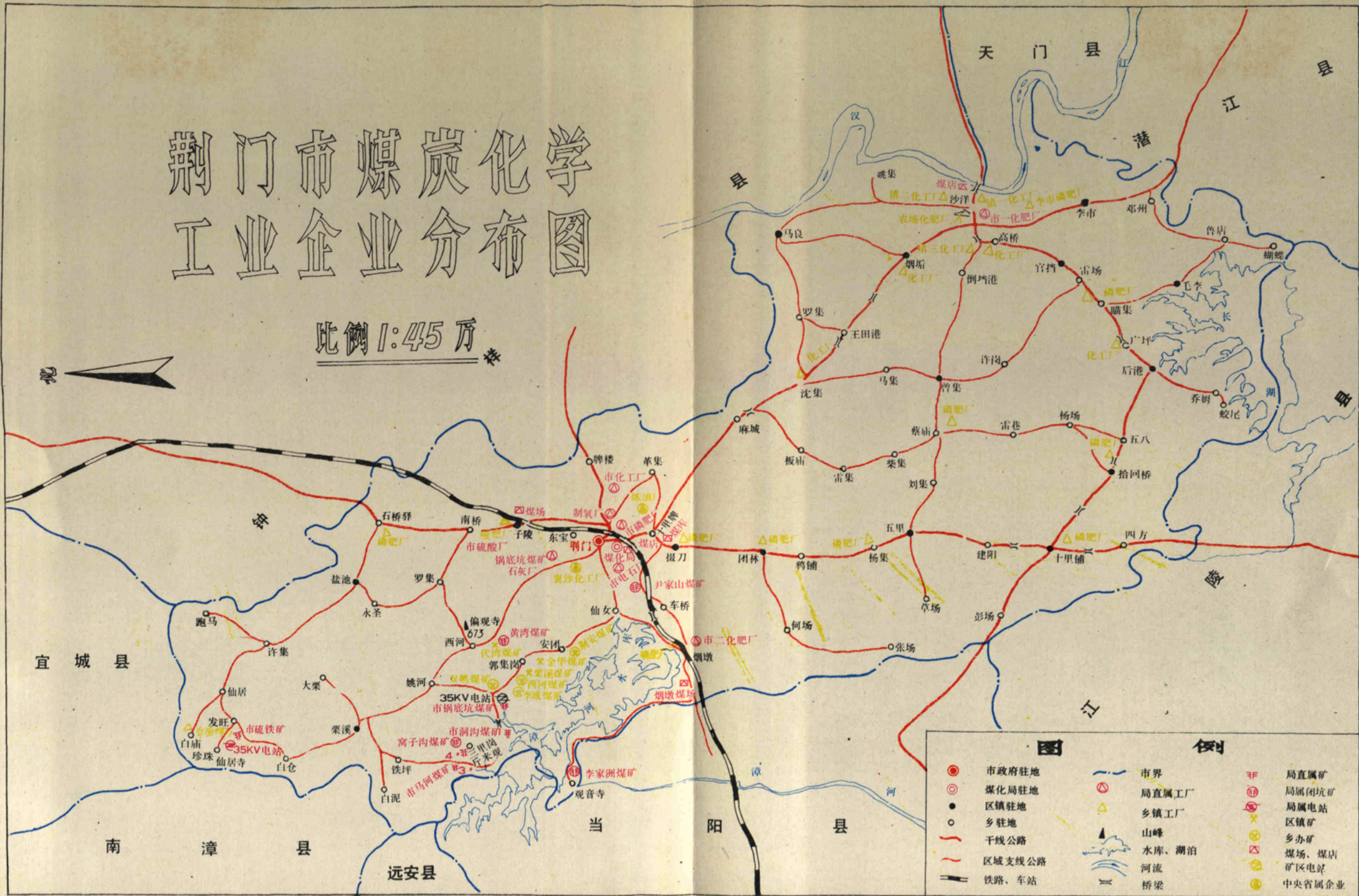
勘 误 表

页封	行面	误	正
4	4—5	1578—1985	1576—1985
6	16	1959年春，	1958年12月，
8	4	祖孙五辈……	祖孙三辈……
29	7—8	运销广东、	远销广东、
33	3—4	……不多；（大都含硫较重）	……不多（大都含硫较重），
36	倒1	……兼湖北提督……	……兼署湖北提督……
	4—5	盐池面个区，	盐池两个区，
		1964年11月关闭，至此，荆门国营采煤工业全部停止。姚河煤矿关闭时，	1964年11月关闭。姚河煤矿关闭时，
38	化验结果	（窝子沟2）灰炭四分一五（三里岗2）炭灰八六七分	炭灰四分一五 炭灰八分六七
48		李家洲煤矿	李家洲煤矿
49	15	井筒建得比较规格可……	介筒建得比较规格，可……
53	2	枇杷州	琵琶州
54	5	民国二十三年（公元1934年）	民国二十二年（公元1933年）
46	倒10	东经110°54′45″—110°56′31″	东经111°54′45″—111°56′31″
58	倒10	……金华树	……金华村
59	5—6	井下采、掘、运、维工种，	井下采、掘、运、维（修）工种
	16	东经221°04′10.3″—	东经112°04′10.3″—
67		硫精煤	硫精矿
69	14	抗战前长年雇工，	抗战前常年雇工
72	倒3	蒸气	蒸汽
131	14	蒸气	蒸汽
137	8	蒸气	蒸汽
73	倒9	，刚完全	，则完全
75	倒6	等处购进，	等处购进；
	倒2	精砂）沙洋……	精砂），沙洋……
76	倒7	腐植酸料……	腐植酸类……
77	倒4	铁筋水泥	钢筋水泥
79	14	（距仙居硫铁矿68公里，	（距仙居硫铁矿64公里，
86	倒2	沙洋围堤溃口	沙洋围堤溃口
92	表5	吨肥酸耗电	吨酸耗电
97	2	（相当于164,960M ³ ）	（相当于174,960M ³ ）
	13	……纤维板厂厂区重建的	……纤维板厂厂区兴建的
103	表左侧	项目 单位 数量	项目 单位 数量
		氮肥 个 2	按行业划 个
		…… ……	分企业
		…… ……	氮肥 个 2
		…… ……	…… ……
		…… ……	…… ……
		…… ……	…… ……
		…… ……	…… ……
		合成氨 吨 32624	主要产品产量 吨
			合成氨 吨 32634
106	倒4	团林镇企业……	烟墩镇企业……
化工	照片	沙洋农场化肥厂生产厂	沙洋农场化肥厂生产区
章后	说明	襄沙化工厂D型震源药柱	襄沙化工厂D型震源药柱

109	7	生产厂工艺	生产工艺线
	10	……小煤窑, 小化学矿……	小煤窑、小化学矿……
	11	从这时起,	同时,
18—19		……市办市管企业小煤	……市办市管企业。小煤
		……管理。同裕煤号, 由股东经	……管理; 同裕煤号, 由股东
110	10	理管理;	经理管理;
113	11	但在市里,	但在市里,
	14	负责安装, 维修……	负责安装、维修……
117	倒 8	生产又要继续进行	生产又要连续进行
	倒 6	又成了固定工,	变成了固定工
118	4	又普遍在矿山推行,	普遍在矿山推行,
124	11	……增发……	……发给……
129	倒 2	1961年, 荆门市仙居硫铁矿	1961年, 荆门市仙居硫铁矿
		……脱硫塔。建造了一个硫磺	……脱硫塔, 建造了一个硫
130	倒 2	回收池。	磺回收池。
131	2	常熟太仓、	常熟、太仓,
132	倒 4	蒸发量为 2 吨/台。时	蒸发量为 2 吨/台时
134	8	……建造一座 1000 m ³ 气柜	……建造了一座 1000 m ³ 的气柜
136	16	……全生产的最后工段	……全厂生产的最后工段
	19	蒸气缓冲罐, 汽包、废热、锅炉	蒸气、缓冲罐、汽包、废热锅炉、
		组合式旋风除尘蒸气过热器	组合式旋风除尘蒸汽过热器
139	11	地板炉架铁烘干……	地炉架铁板烘干……
141	15	以节约能耗为中心	以节能降耗为中心
153	9	……分别成立了安全股……	分别成立了安全委员会和安全股
163	倒 9	……十多公里一段河流	……近十华里一段河流
	倒 2	弛放气排出。	弛放气排出。
168	倒 6	……崇山峻岭之中	……崇山峻岭之中
171	12	……碾压,	……碾压,
175	14	……人平均奖金 5—7 元	……人月平均奖金 5—7 元
177	3	一是物资较为丰富了,	一是物资较为丰富了,
181	12	享受……	享受……
182	6	大部分企业都发给……	大部分企业每年都发给
189	8—9	……和所碰到的问题, 进行讲解	……和所碰到的问题进行讲解
		把应有的知识、	把应有的知识、
190	8	企业加职教等于效益	企业管理加职教等于效益
192	倒 1	半天生产(工作)进行, 以上……	半天生产(工作), 以上……
198	倒 6	“湖北省先进单位”	湖北省先进单位
201	倒 2	……等建……	……筹建……
	倒 7	直隶候补道	直隶提奏道
251	倒 4	……主要编写员。	……主要编写人员。
252	1	……委员会副主任兼顾编纂……	……委员会副主任兼编纂……
254	5	……《荆门市煤炭化学工业志》,	……《荆门市煤炭化学工业志》
		的领导……	的领导……

荆门市煤炭化学 工业企业分布图

比例 1:45 万



图例		
●	市政府驻地	局直属矿
◎	煤化局驻地	局属闭坑矿
○	区镇驻地	局属电站
○	乡驻地	区镇矿
—	干线公路	乡办矿
—	区域支线公路	煤场、煤店
—	铁路、车站	矿区电站
—	市界	中央省属企业
△	局直属工厂	
△	乡镇工厂	
▲	山峰	
—	水库、湖泊	
—	河流	
—	桥梁	

湖北省荆门市荆当煤田

安田井田示意图

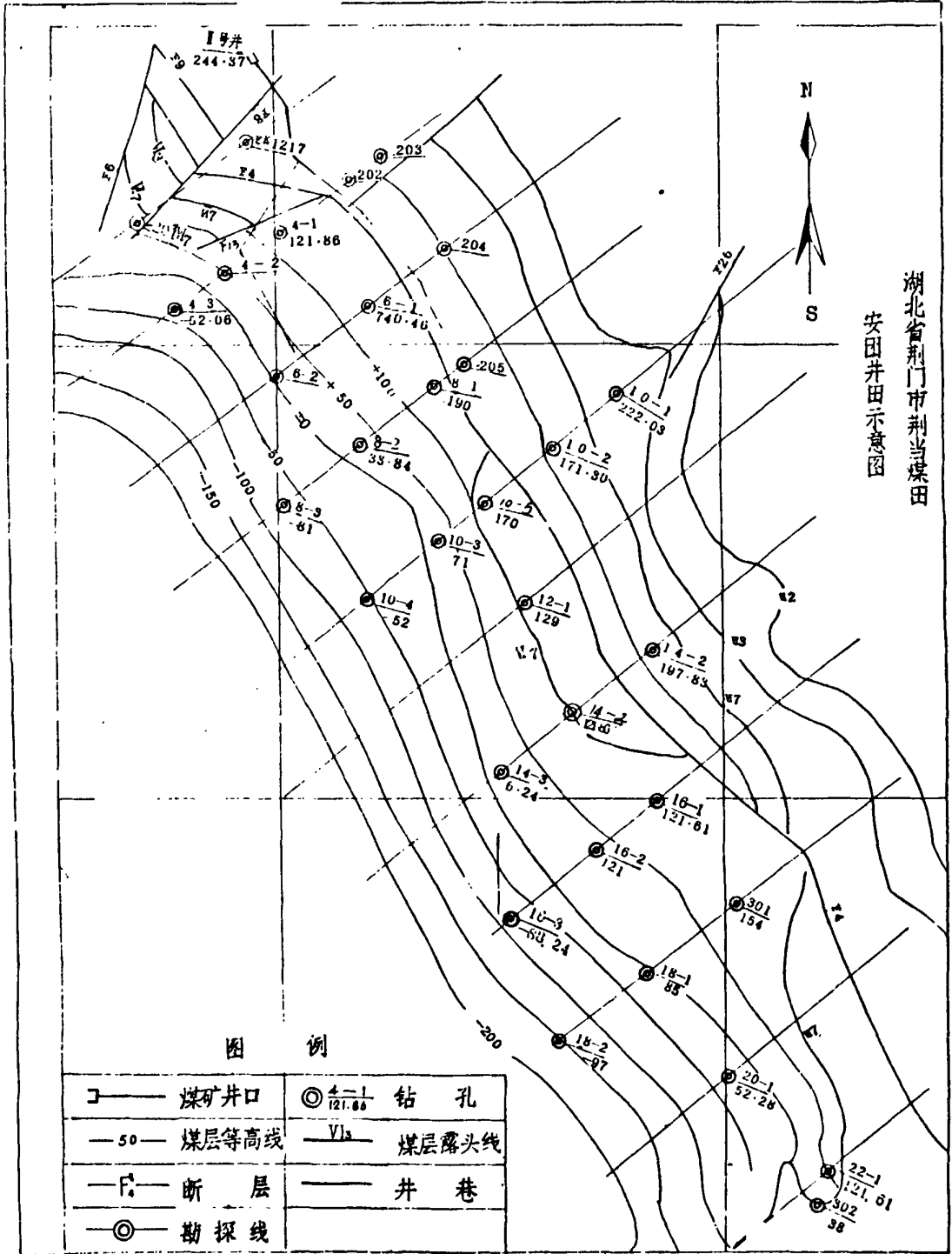
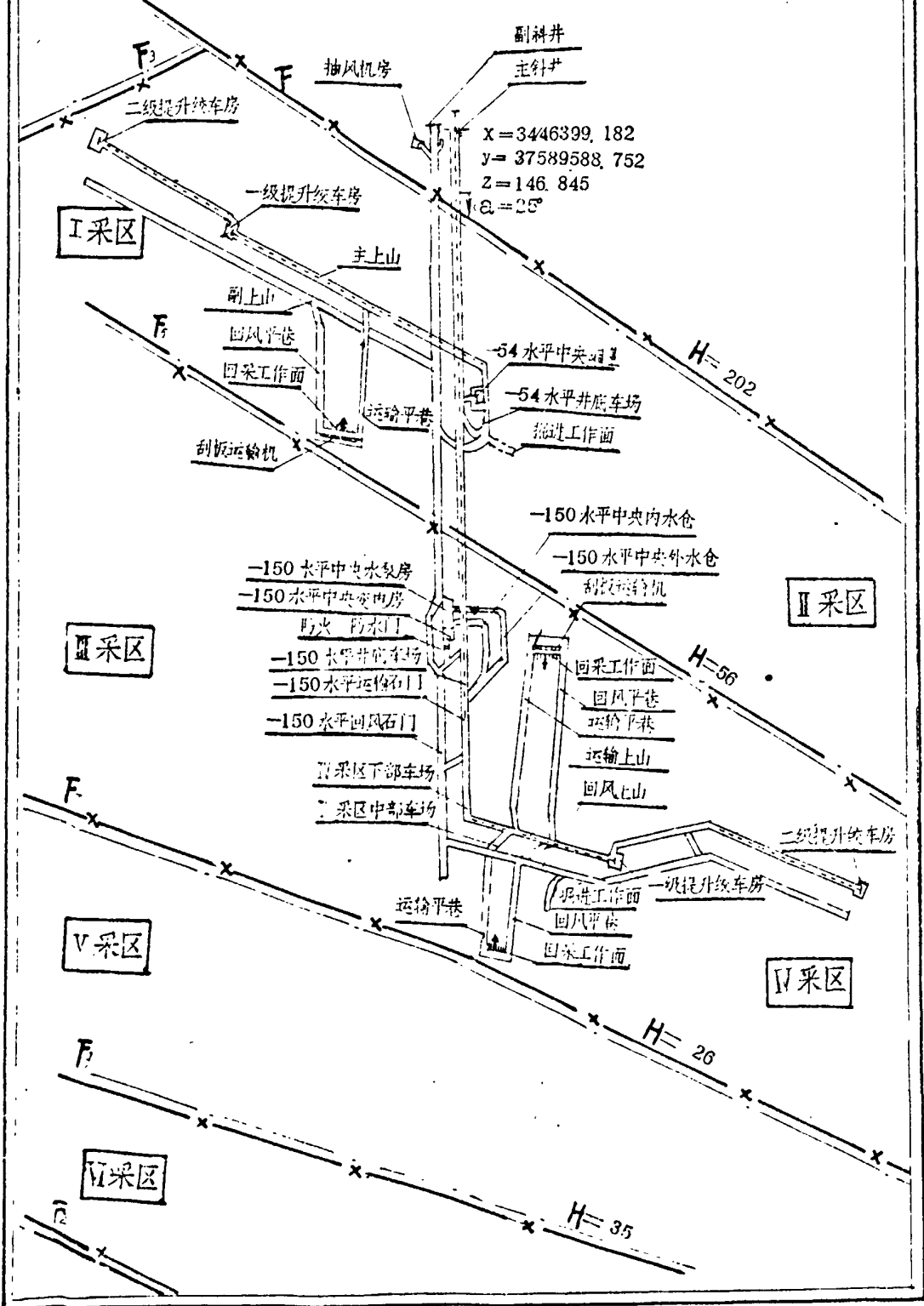


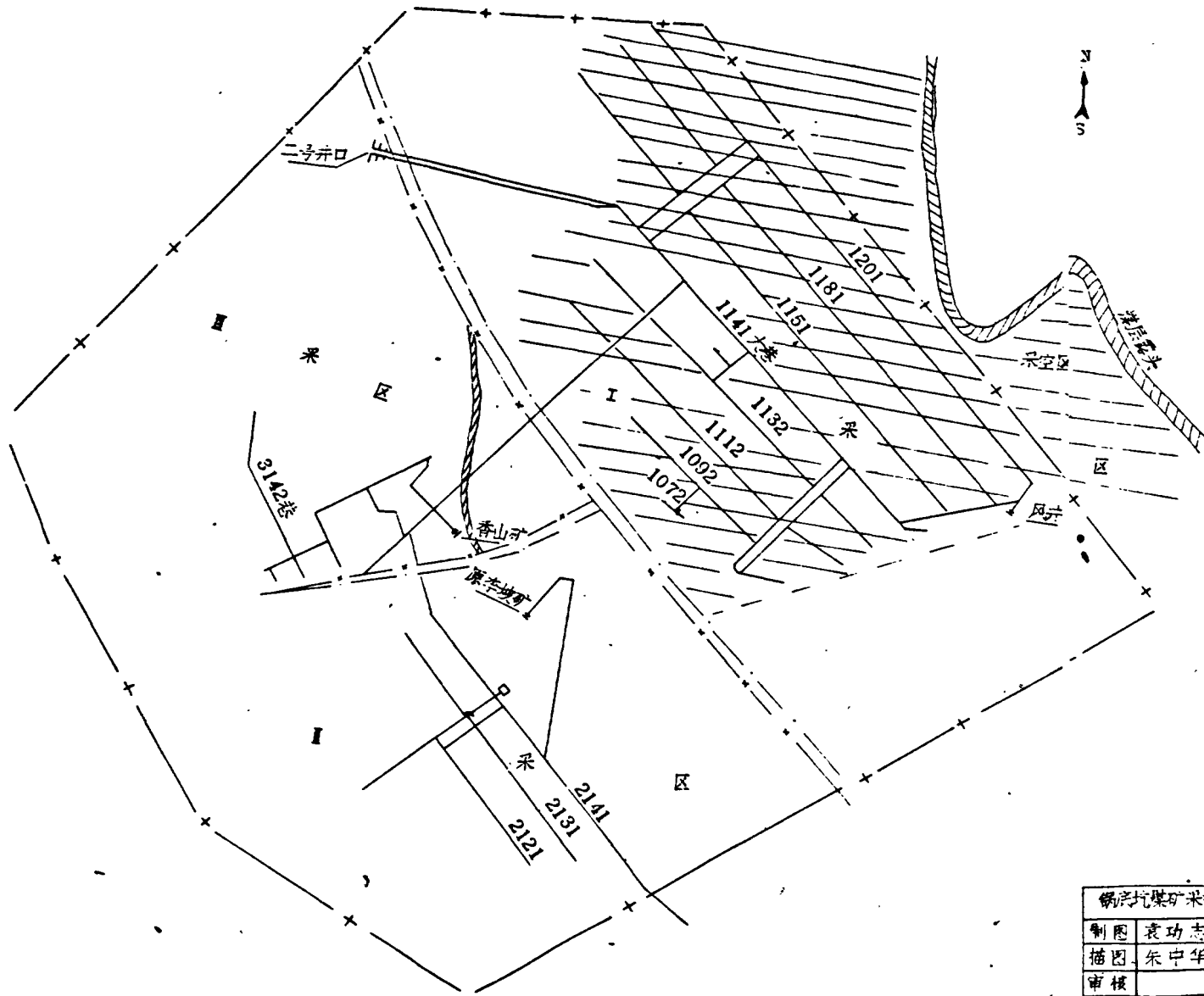
图 例

— 煤矿井口	⊙ $\frac{4-1}{121.86}$ 钻 孔
-50- 煤层等高线	-V ₁ - 煤层露头线
-F ₁ - 断 层	— 井 巷
⊙ 勘探线	

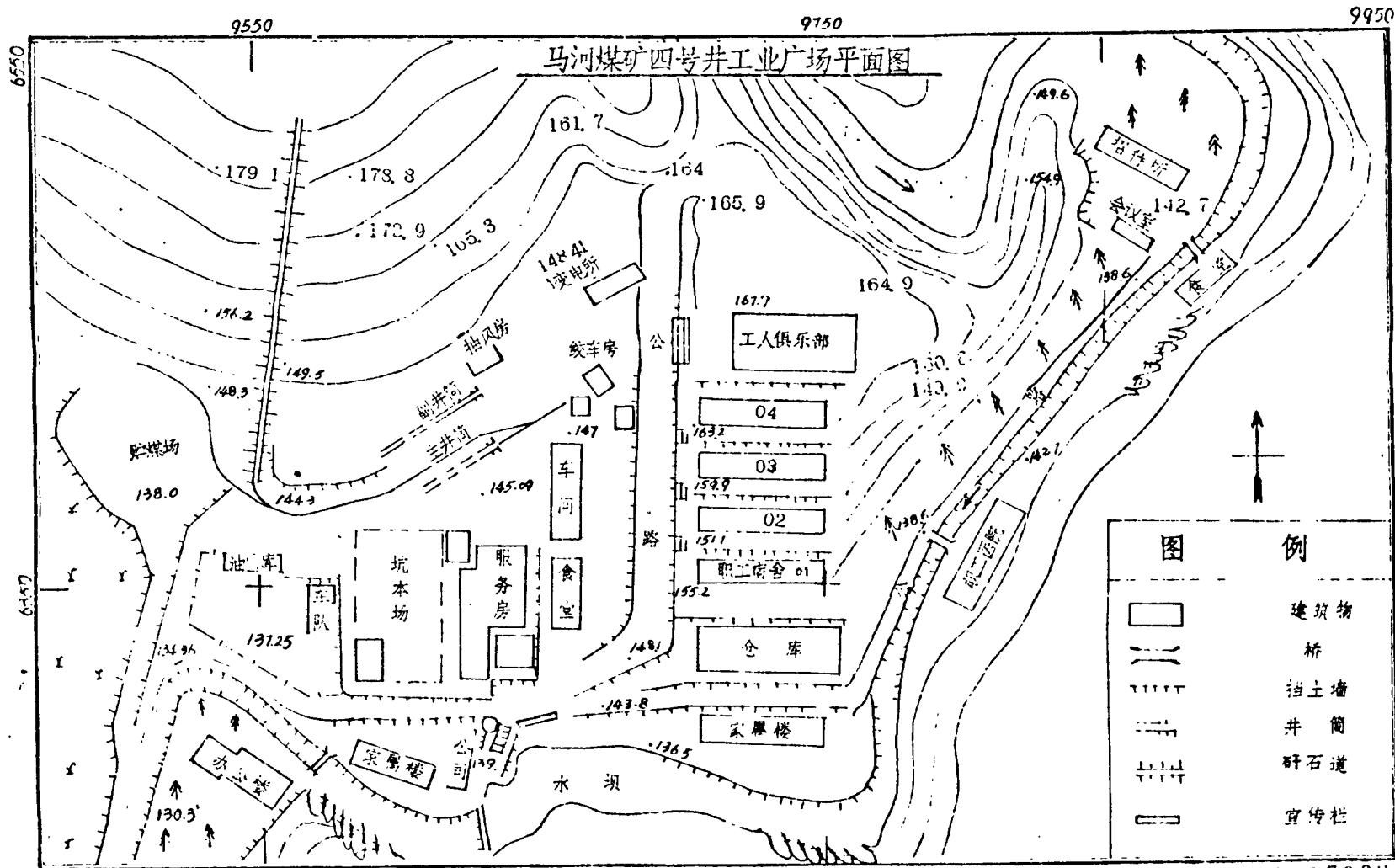
锅底坑煤矿生技科

马河煤矿四号井采掘工程平面图

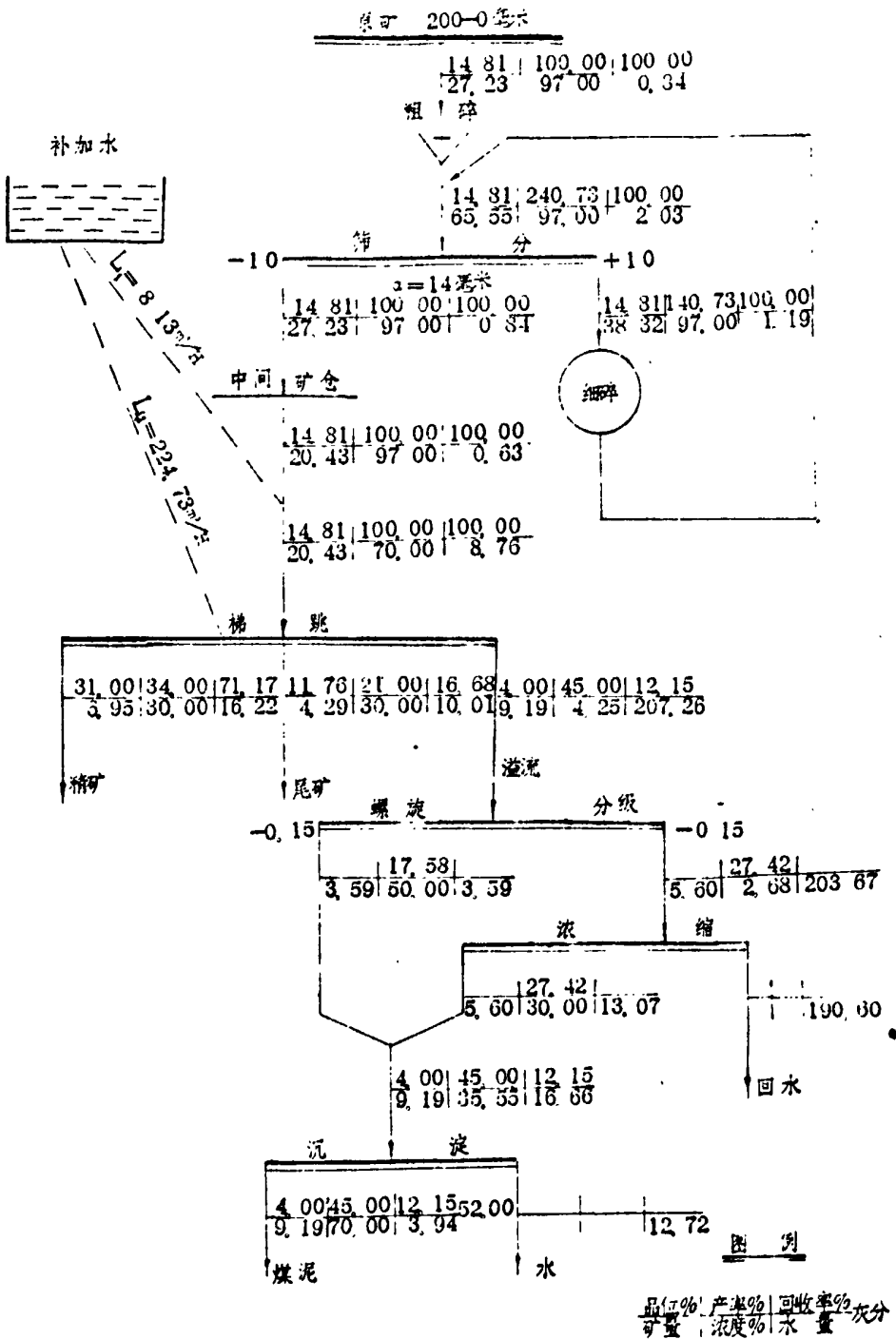


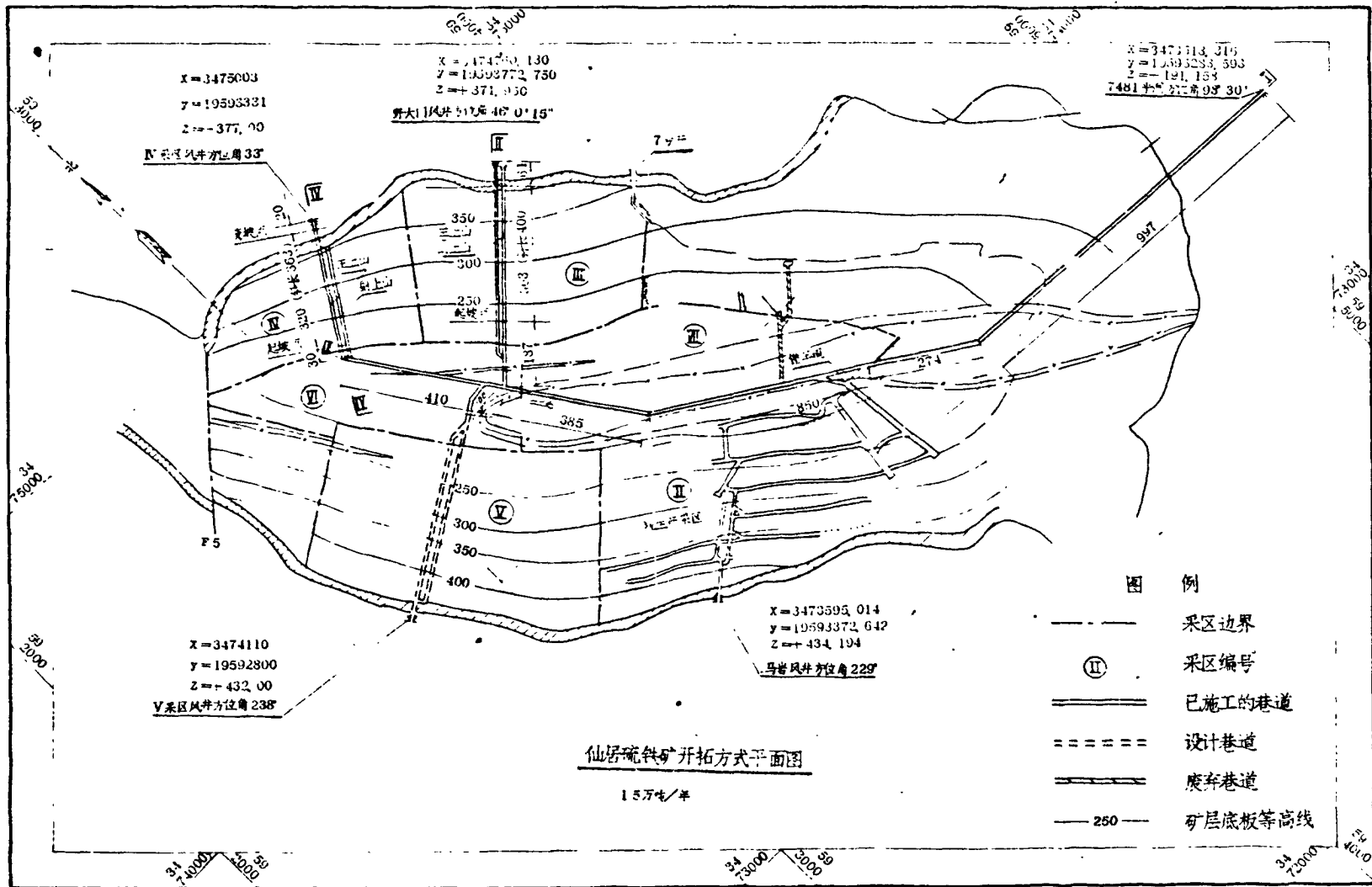


锅底坑煤矿采掘示意图	
制图	袁功志
插图	朱中华
审核	



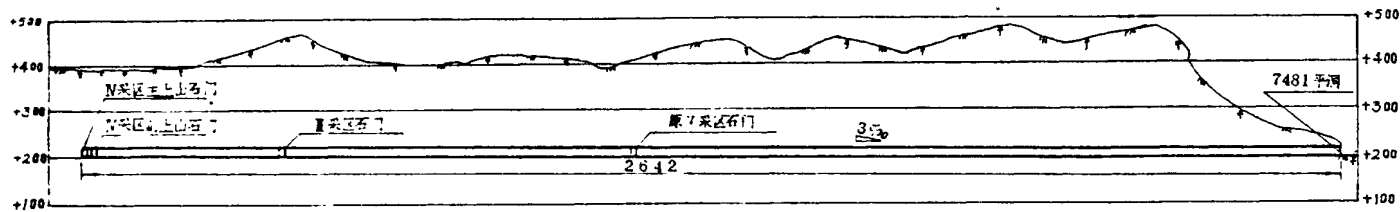
仙居硫铁矿选厂工艺流程图



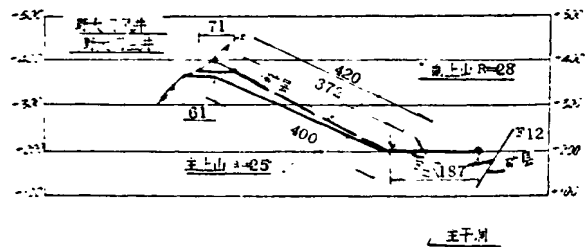


仙居统铁矿开拓方式剖面图

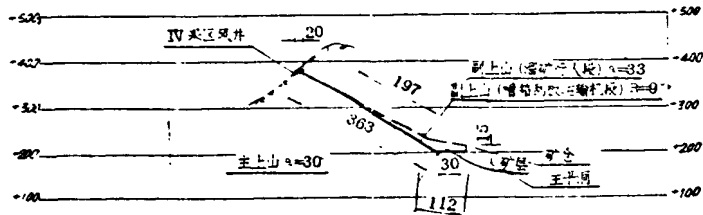
I-I剖面



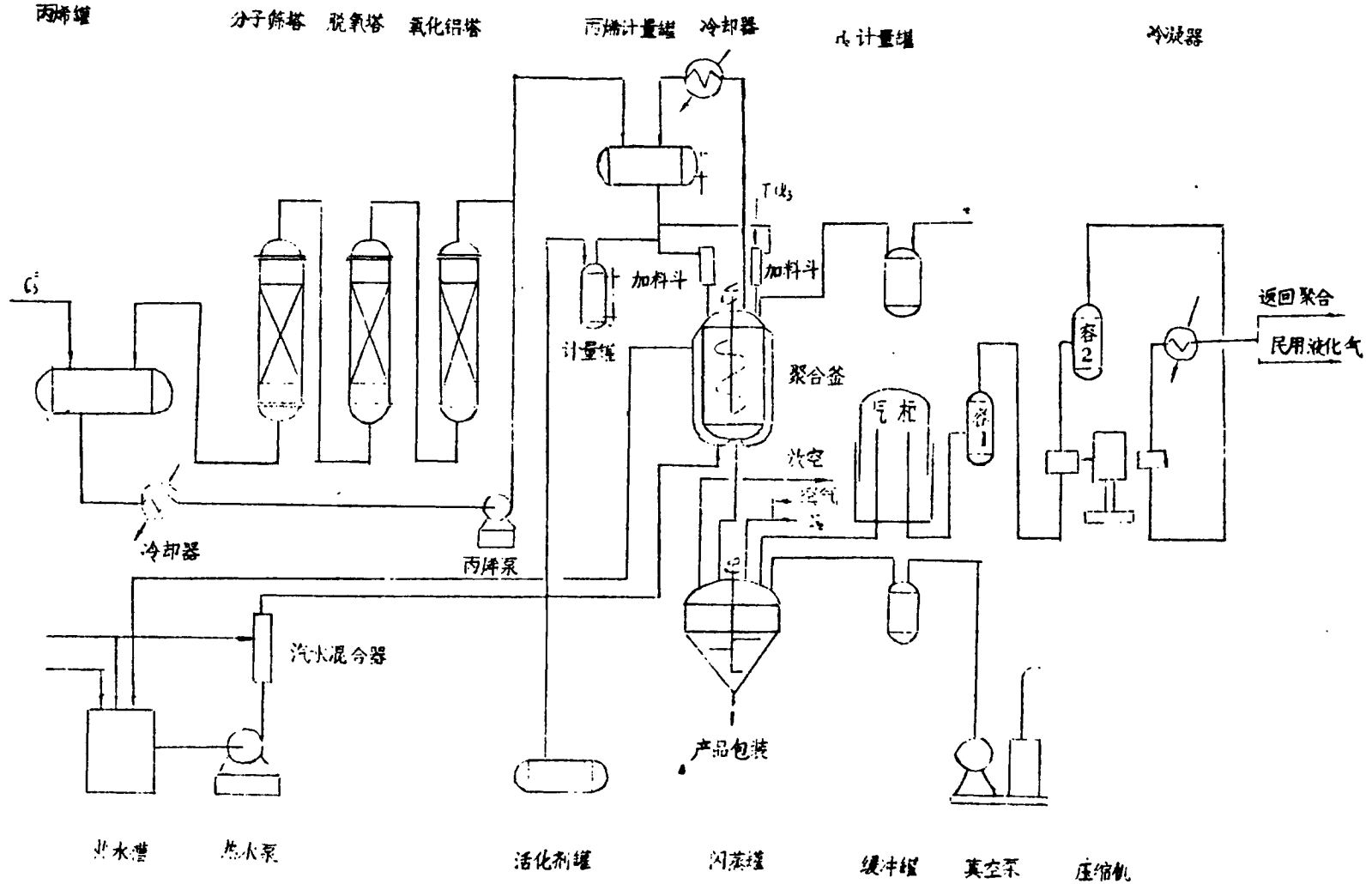
II-II剖面



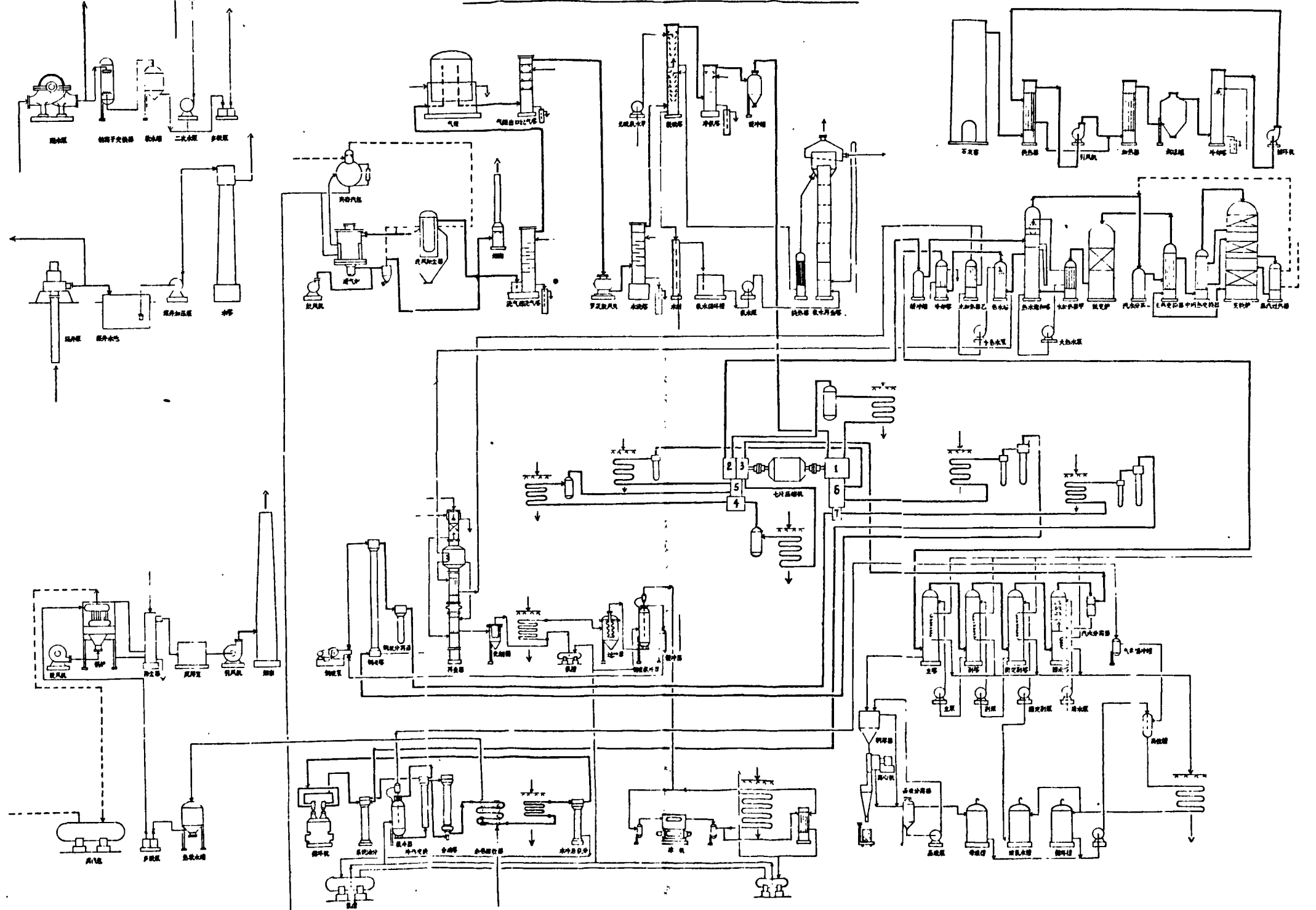
III-III剖面



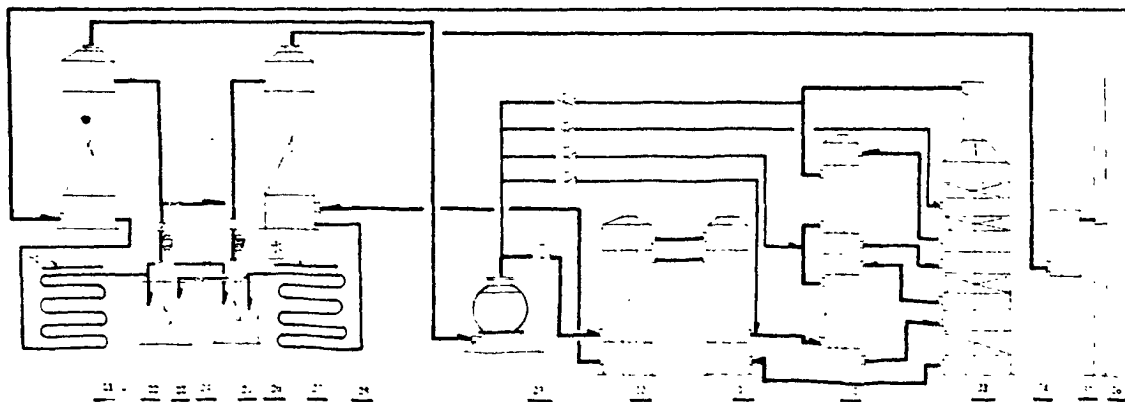
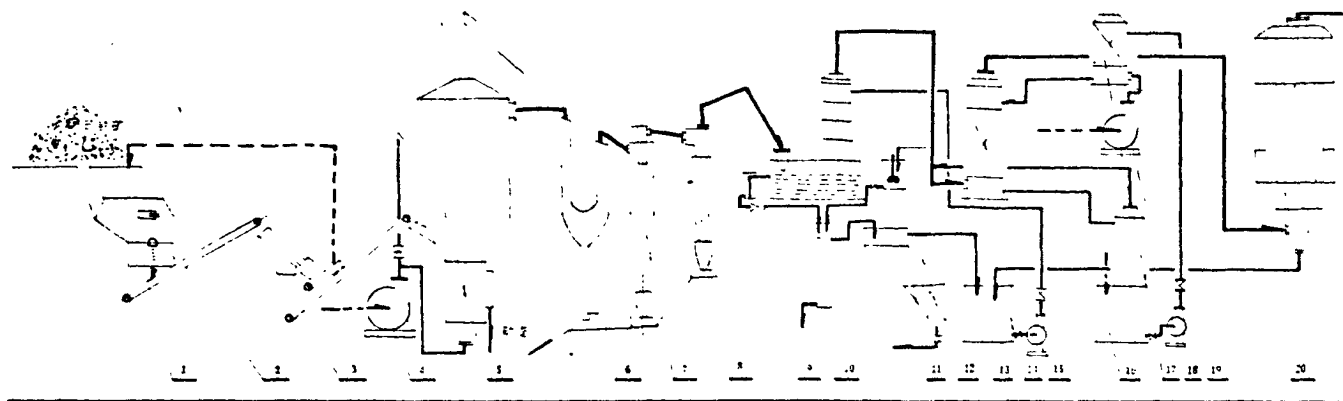
荆门市化 聚丙烯工艺流程图



荆门市第一化肥厂概略生产流程图



荆门市磷肥厂硫酸车间工艺流程图



制图: 刘德平

1. 反冲机 2. 皮带输送机 3. 集料器 4. 空气风机 5. 沸腾炉 6. 炉气冷却器 7. 8. 旋风分离器 9. 冲档洗尘器 10. 反应管 11. 同向式斜板沉淀器 12. 车内稀硫酸溶液槽 13. 循环槽
 14. 填料洗尘塔 15. 冲档洗尘器稀酸泵 16. 酸吸塔 17. 空气风机 18. 空气冷却塔 19. 空气冷却塔稀酸泵 20. 电除尘器 21. 23. 酸冷却排管 22. 干燥塔 24. 25. 酸循环槽 24. 浓酸泵
 25. 28. 酸循环槽 26. 浓酸泵 27. 28. 酸冷却排管 28. 吸收塔 29. 30. 鼓风机 30. 31. 外换热器 32. 热交换器 33. 转化器 34. 电热器 35. 纤维除尘器 36. 烟囱