



中国东风汽车公司志丛书

# 传动轴厂分卷

(1984-1997)



1999年5月

东风汽车公司传动轴厂史志办公室

# 中国东风汽车公司志丛书《传动轴厂分卷》 编纂委员会

|       |     |     |     |     |
|-------|-----|-----|-----|-----|
| 主 任   | 陆永浩 |     |     |     |
| 副 主 任 | 刘廷诚 |     |     |     |
| 成 员   | 何鹤立 | 肖大友 | 蒋德祥 | 湛先勇 |
|       | 赵根福 | 刘英聚 | 林先敏 | 陈子萍 |
| 顾 问   | 张秀峰 | 张兆龙 |     |     |

## 《传动轴厂厂志》办公室

|      |     |     |     |     |
|------|-----|-----|-----|-----|
| 主 任  | 陈子萍 |     |     |     |
| 主 编  | 王永明 |     |     |     |
| 编 辑  | 黄卫东 | 答 琨 | 邹树平 |     |
| 提供照片 | 王永明 | 严 谨 | 李海林 |     |
|      | 王培国 | 汪立兵 |     |     |
| 校 对  | 王永明 | 陈子萍 | 答 琨 | 黄卫东 |
| 编 务  | 路宝青 | 陈晓琳 | 答 琨 |     |
|      | 何 敏 | 陶 峻 |     |     |

# 中国东风汽车公司志丛书《传动轴厂分卷》 编纂委员会

|       |     |     |     |     |
|-------|-----|-----|-----|-----|
| 主 任   | 陆永浩 |     |     |     |
| 副 主 任 | 刘廷诚 |     |     |     |
| 成 员   | 何鹤立 | 肖大友 | 蒋德祥 | 湛先勇 |
|       | 赵根福 | 刘英聚 | 林先敏 | 陈子萍 |
| 顾 问   | 张秀峰 | 张兆龙 |     |     |

## 《传动轴厂厂志》办公室

|      |     |     |     |     |
|------|-----|-----|-----|-----|
| 主 任  | 陈子萍 |     |     |     |
| 主 编  | 王永明 |     |     |     |
| 编 辑  | 黄卫东 | 答 琨 | 邹树平 |     |
| 提供照片 | 王永明 | 严 谨 | 李海林 |     |
|      | 王培国 | 汪立兵 |     |     |
| 校 对  | 王永明 | 陈子萍 | 答 琨 | 黄卫东 |
| 编 务  | 路宝青 | 陈晓琳 | 答 琨 |     |
|      | 何 敏 | 陶 峻 |     |     |





# 东风汽车公司传动轴厂

“抓系统、系统抓；  
抓头手，头手抓；  
抓反复，反复抓。”

书要民同车语以分  
五四厂者信贵勉。

刘源张  
一九九〇.九.十九

中国科学院数学研究所教授：刘源张

向刀尖要质量，  
安生产力，安效益。

陈清泰  
一九九〇.十.十。

国家经贸委副主任、国务院发展中心副主任：陈清泰

以优取胜，以新领先，  
精益求精，开拓进取。

中国质量管理协会  
张贵华  
1990.1.10

中国质量管理协会副秘书长：张贵华

传动轴厂分卷



# 东风汽车公司传动轴厂

质量第一，永远第一。

年之进步，岁之创造

中国质协。玄锐 90.1.10

中国质量管理协会秘书长：玄锐

为汽车工业走进世界先进行列而努力工作

韩子栋 1988年6月20日

为振兴汽车工业当好火车头。

宋振锦 88年6月20日

IT IS MY GREAT PERSONAL PLEASURE TO VISIT THE PROPELLER SHAFT PLANT OF CHENXI SECOND AUTOMOBILE WORKS. TRW IS PLEASE WITH ITS RELATIONSHIP WITH DFC/AW AND WANTS IT TO CONTINUE AND TO GROW THROUGH FUTURE YEARS. IT IS OUR STEADFAST WITH THAT THE POWER STEERING GEAR BUSINESS BE SUCCESSFUL.

GOOD LUCK TO MY MANY FRIENDS

Del E. Bayl  
TRW ROSS GEAR DIVISION  
JUNE 19, 1990

我非常高兴参观中国第二汽车制造厂传动轴厂。TRW公司非常乐意同二汽传动轴厂合作，并希望这种合作在未来能得到进一步的发展。

祝愿动力转向器的业务取得成功。

祝朋友们好运！

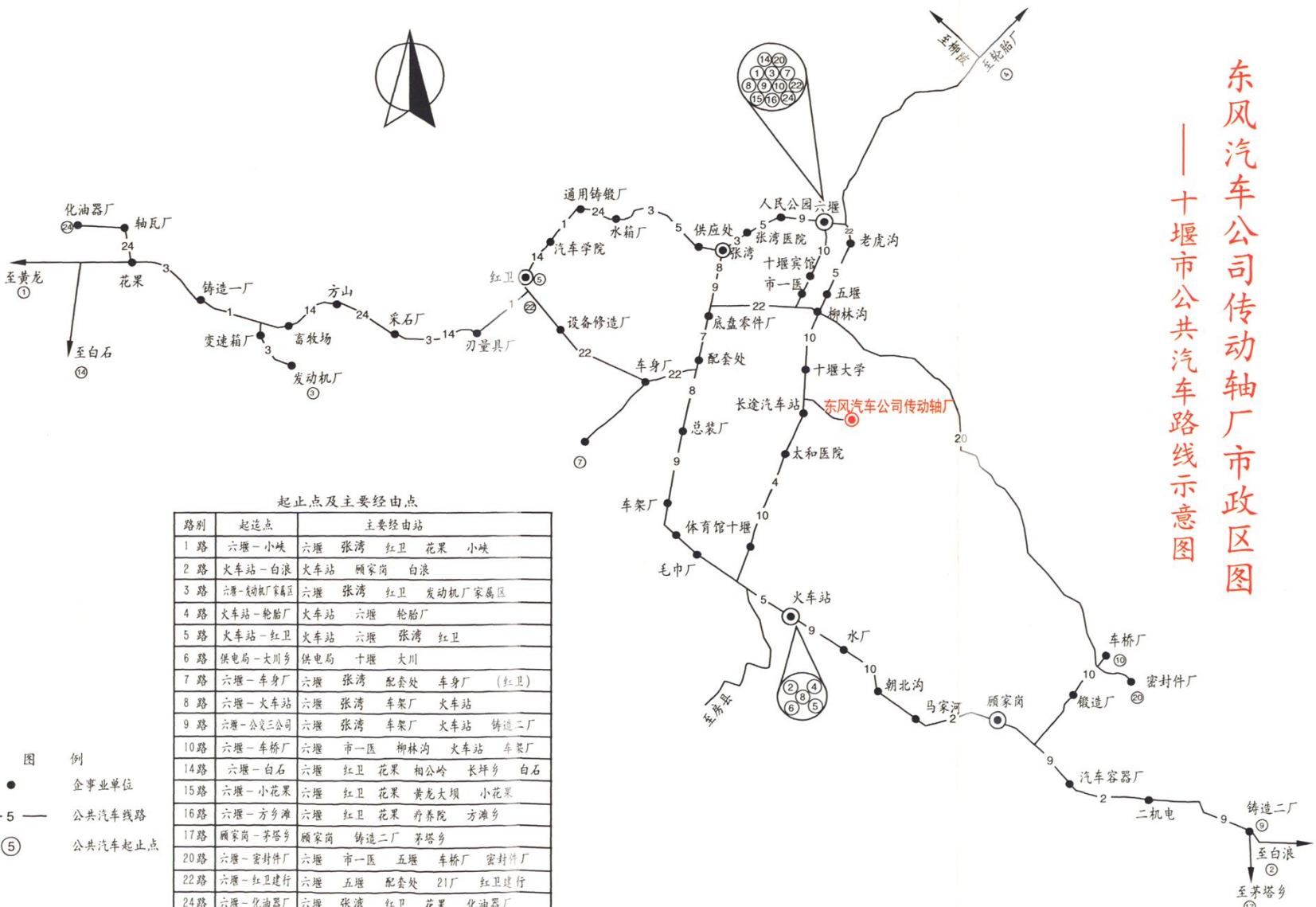
得·布  
美国TRW公司Ross转向部  
1990年6月17日





# 东风汽车公司传动轴厂市政区图

## ——十堰市公共汽车路线示意图



起止点及主要经由点

| 路别  | 起迄点        | 主要经由站               |
|-----|------------|---------------------|
| 1路  | 六堰-小峡      | 六堰 张湾 红卫 花果 小峡      |
| 2路  | 火车站-白浪     | 火车站 顾家岗 白浪          |
| 3路  | 六堰-发动机厂家属区 | 六堰 张湾 红卫 发动机厂家属区    |
| 4路  | 火车站-轮胎厂    | 火车站 六堰 轮胎厂          |
| 5路  | 火车站-红卫     | 火车站 六堰 张湾 红卫        |
| 6路  | 供电局-大川乡    | 供电局 十堰 大川           |
| 7路  | 六堰-车身厂     | 六堰 张湾 配套处 车身厂 (红卫)  |
| 8路  | 六堰-火车站     | 六堰 张湾 车架厂 火车站       |
| 9路  | 六堰-公交三公司   | 六堰 张湾 车架厂 火车站 铸造二厂  |
| 10路 | 六堰-车桥厂     | 六堰 市一医 柳林沟 火车站 车架厂  |
| 14路 | 六堰-白石      | 六堰 红卫 花果 相公岭 长坪乡 白石 |
| 15路 | 六堰-小花果     | 六堰 红卫 花果 黄龙大坝 小花果   |
| 16路 | 六堰-方山乡     | 六堰 红卫 花果 疗养院 方山乡    |
| 17路 | 顾家岗-茅塔乡    | 顾家岗 铸造二厂 茅塔乡        |
| 20路 | 六堰-密封件厂    | 六堰 市一医 五堰 车桥厂 密封件厂  |
| 22路 | 六堰-红卫建行    | 六堰 五堰 配套处 21厂 红卫建行  |
| 24路 | 六堰-化油器厂    | 六堰 张湾 红卫 花果 化油器厂    |

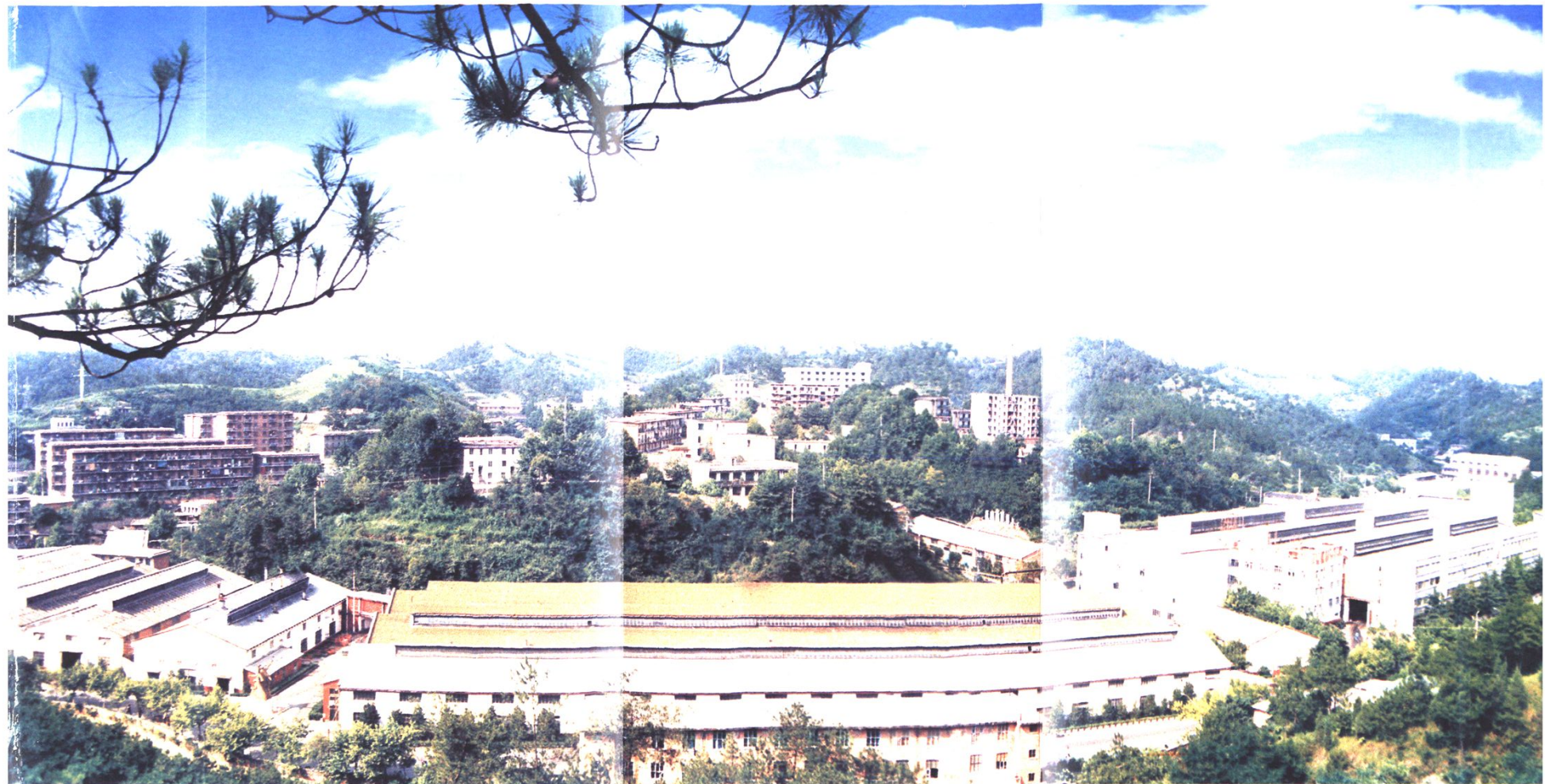
- 图 例
- 企事业单位
  - 公共汽车线路
  - ⑤ 公共汽车起止点







# 东风汽车公司传动轴厂



厂区鸟瞰图

## 传动轴厂分卷





# 东风汽车公司传动轴厂



传动轴厂厂长陆永浩(左)和党委书记刘廷诚(右)一起共同研讨企业发展规划



传动轴厂党政领导班子



一九九七年十二月二十六日东风汽车传动轴有限公司在苏州正式挂牌



# 东风汽车公司传动轴厂



一九八五年十月二十七日国务委员国家计委主任宋平来厂视察工作，陈清泰厂长陪同



一九八九年五月七日中共中央书记处候补书记郝建秀(右三)、国务院副秘书长王书明来我厂视察工作，东风汽车公司总经理马跃(右一)陪同



一九八三年十二月十六日国务委员张劲夫(右二)来厂视察工作





# 东风汽车公司传动轴厂



一九八八年六月十七日中汽公司总经理陈祖涛(左四)来厂  
视察工作



一九八五年十月二十五日一机部副部长饶斌(左一)  
来厂视察工作



一九八七年五月三十日  
饶斌来厂视察工作



# 东风汽车公司传动轴厂



美国客人来厂参观



传动轴厂分卷





# 东风汽车公司传动轴厂



厂办公大楼



厂区一瞥

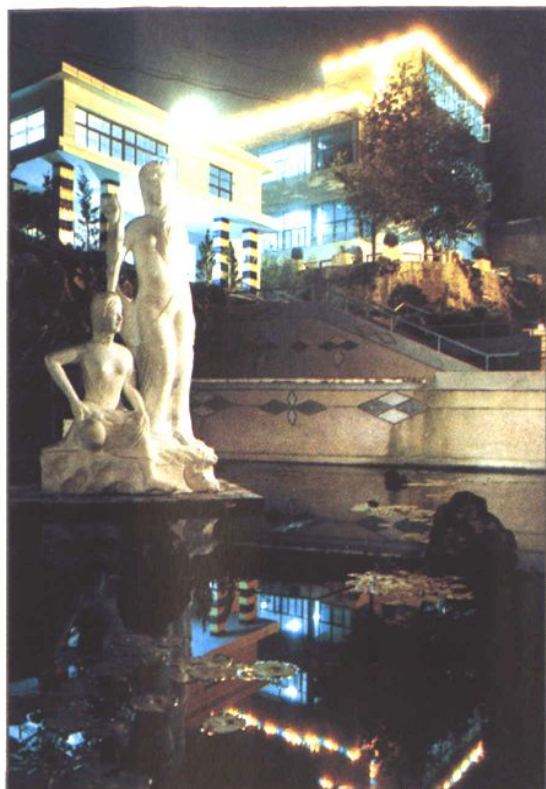


传动轴厂分卷





# 东风汽车公司传动轴厂



厂区雕塑



厂区雕塑《腾飞》



厂家属区



# 东风汽车公司传动轴厂



技术大楼外景



产品大楼



传动轴厂子弟学校



机电大楼

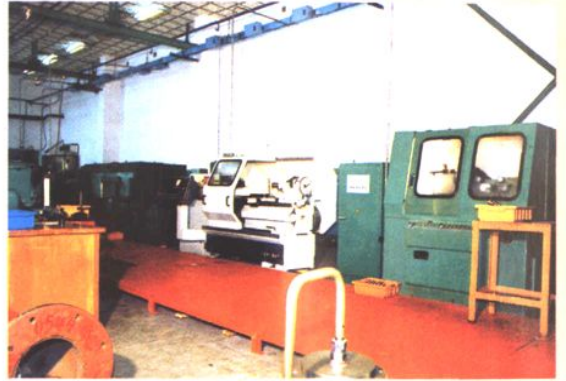




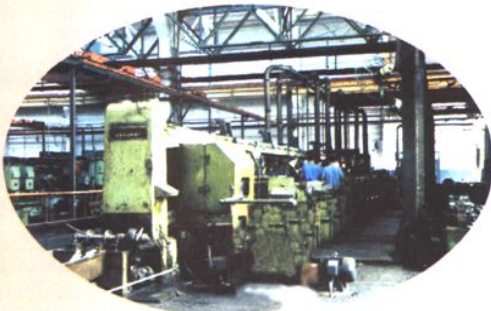
# 东风汽车公司传动轴厂



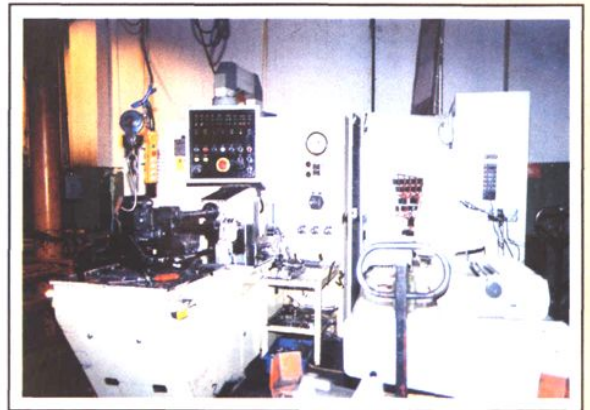
动转分厂螺杆加工线(热前)



动力转向封闭车间螺杆线(热后)



转二车间壳体自动线



英国进口动力转向器总成试验台



动力转向器总成装配线



计算机应用于产品开发设计及网络管理

传动轴厂分卷