

015801

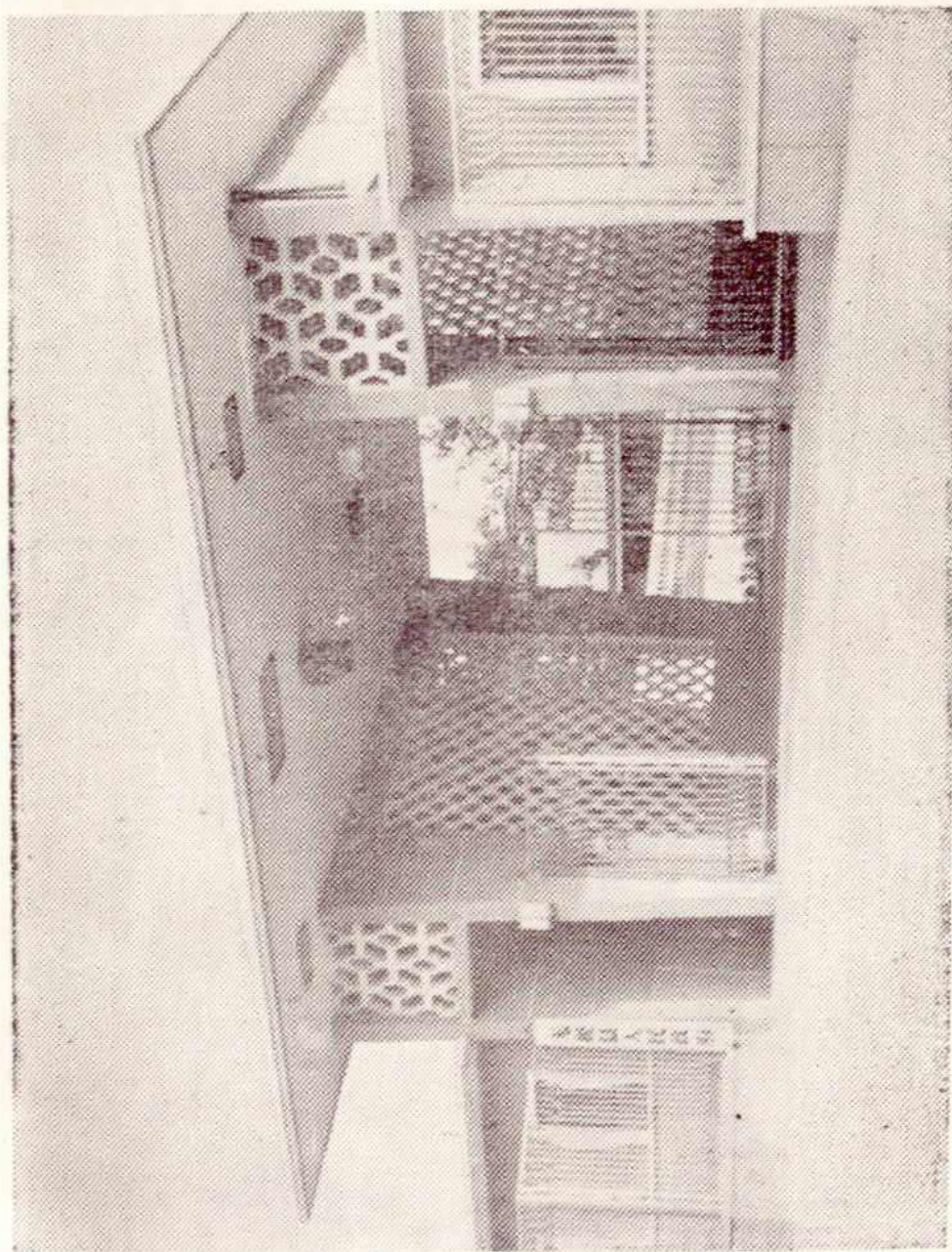
樂極縣地名資料匯編

河北省无极县地名办公室

無極縣地名資料匯編

一九八三年六月

无极县人民政府



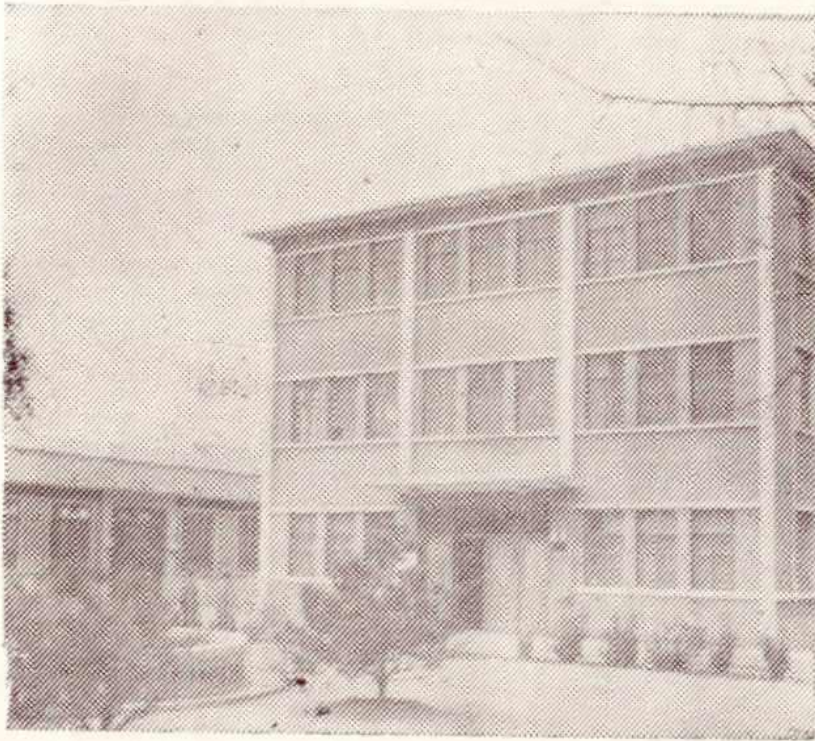
版F36-3



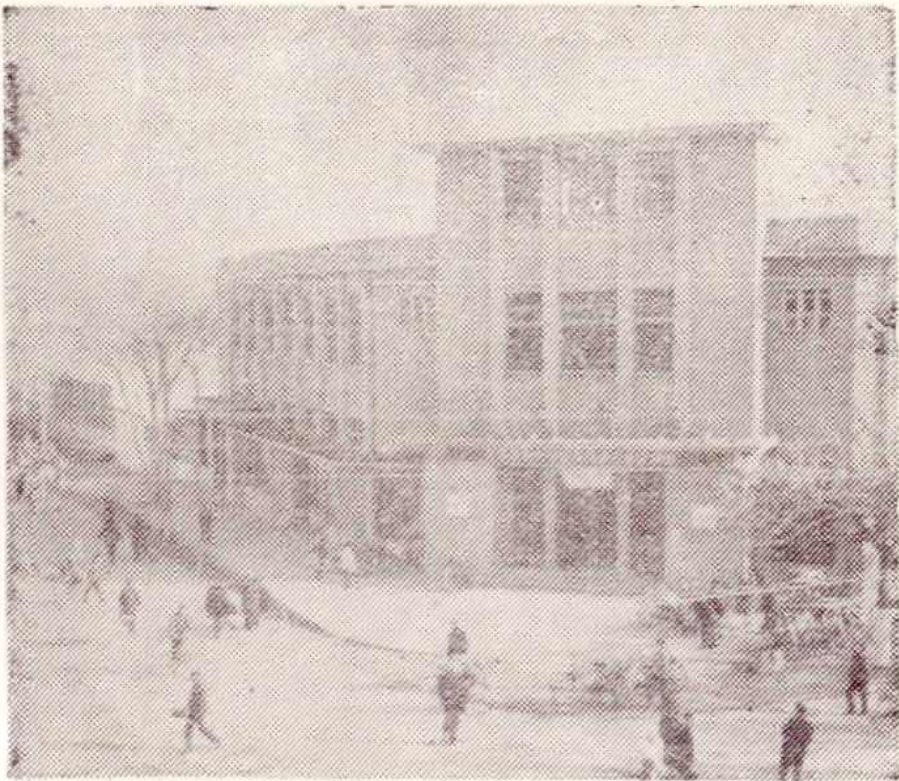
无极县城一角

中国人民银行无极县支行





无极县供销社



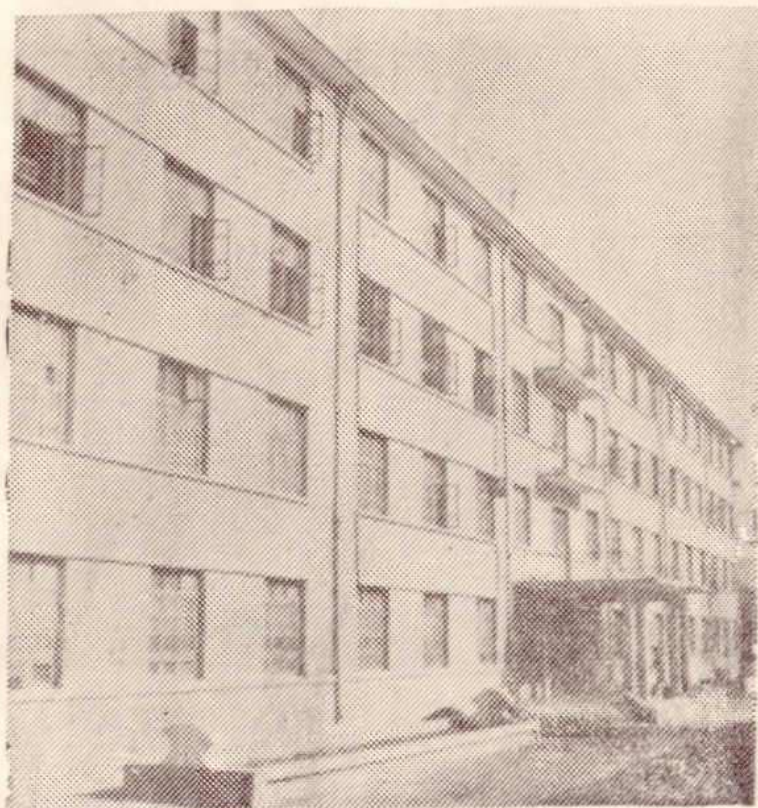
人民商场



人民影院



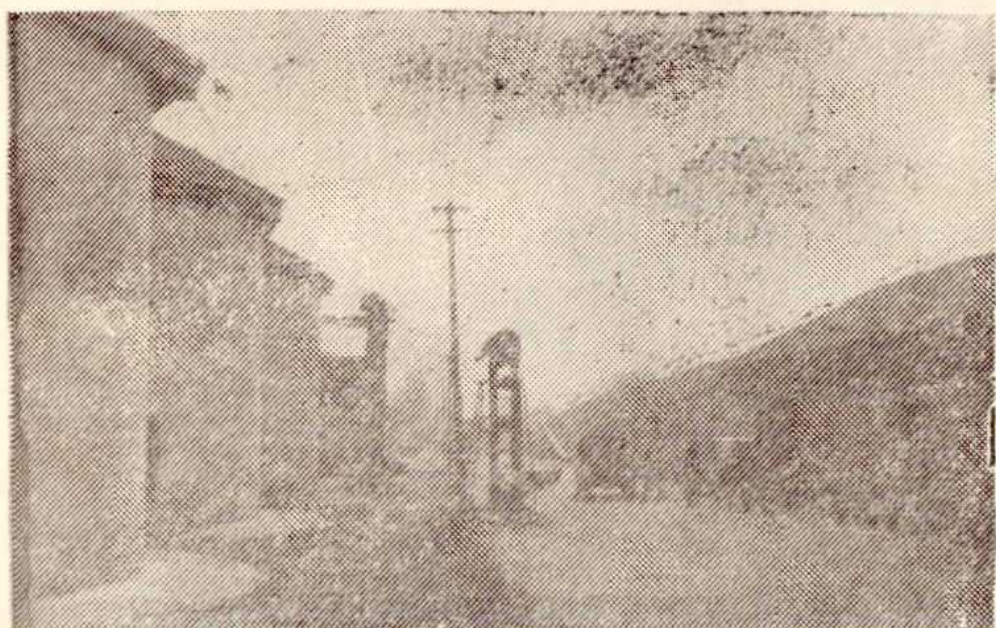
无极县文化馆



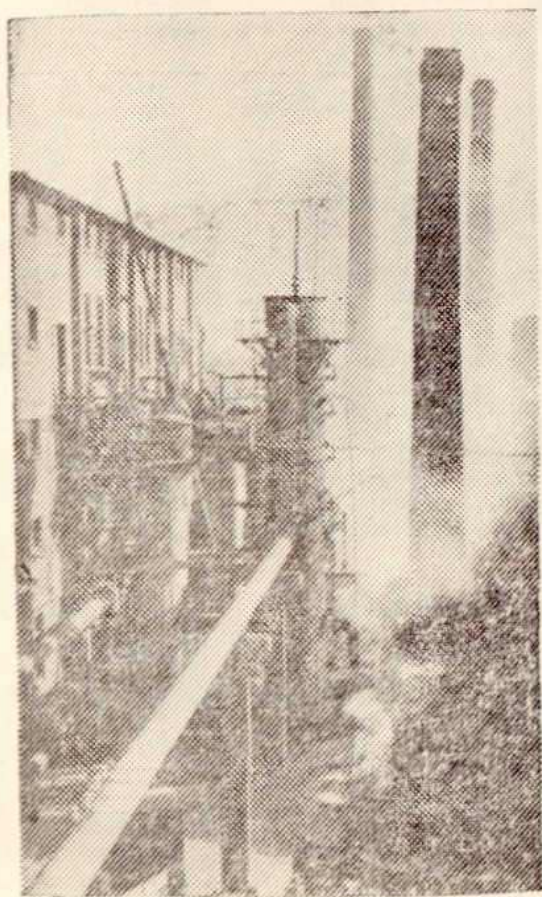
无极中学教学楼



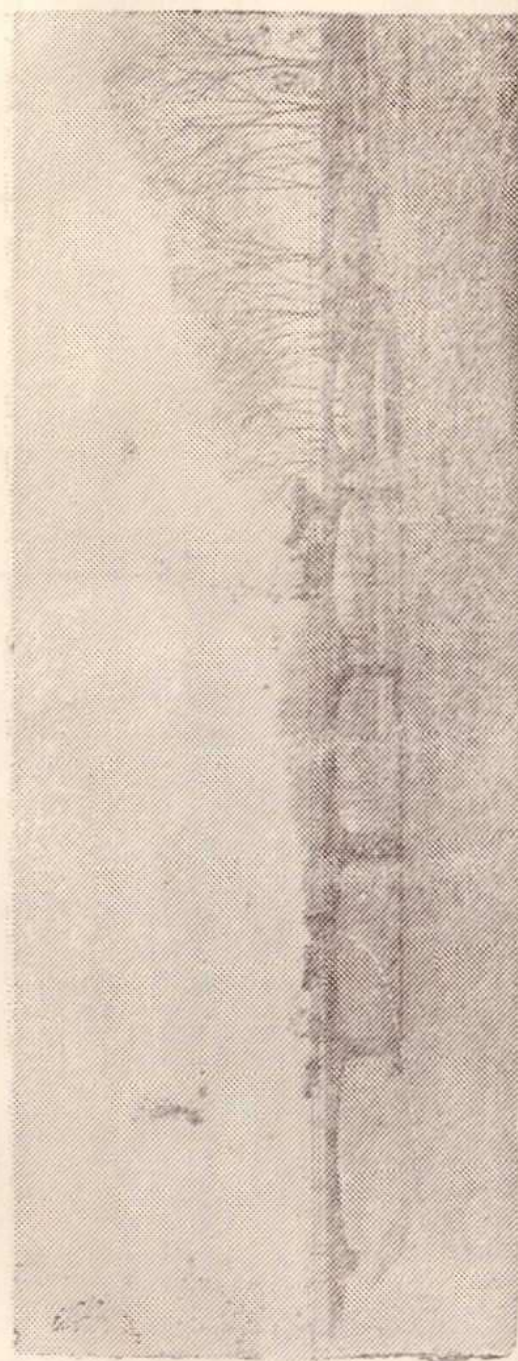
无极县医院



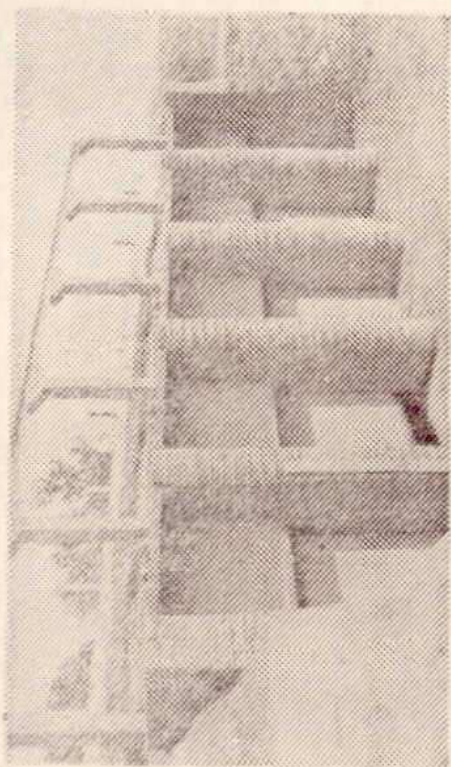
无极县粮食局直属库



无极县化肥厂

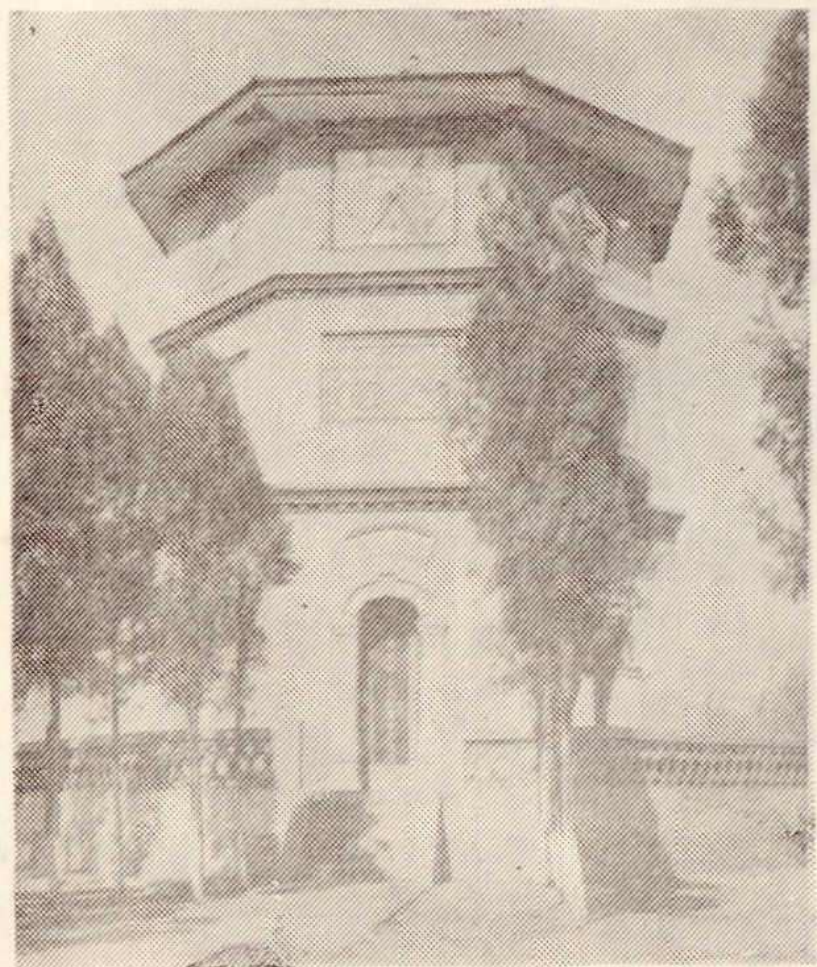
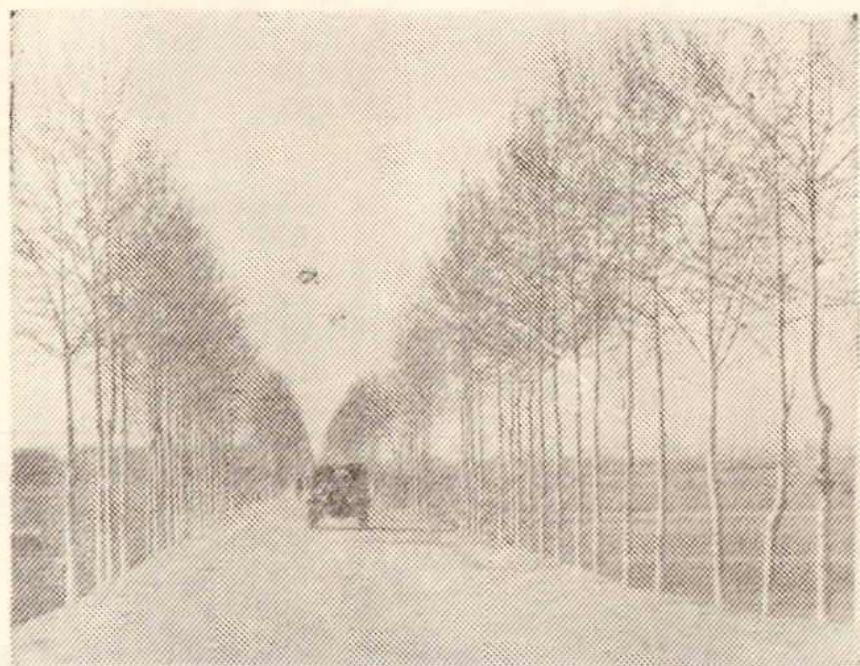


木刀沟桥位于县城北 1 公里
建于一九七二年

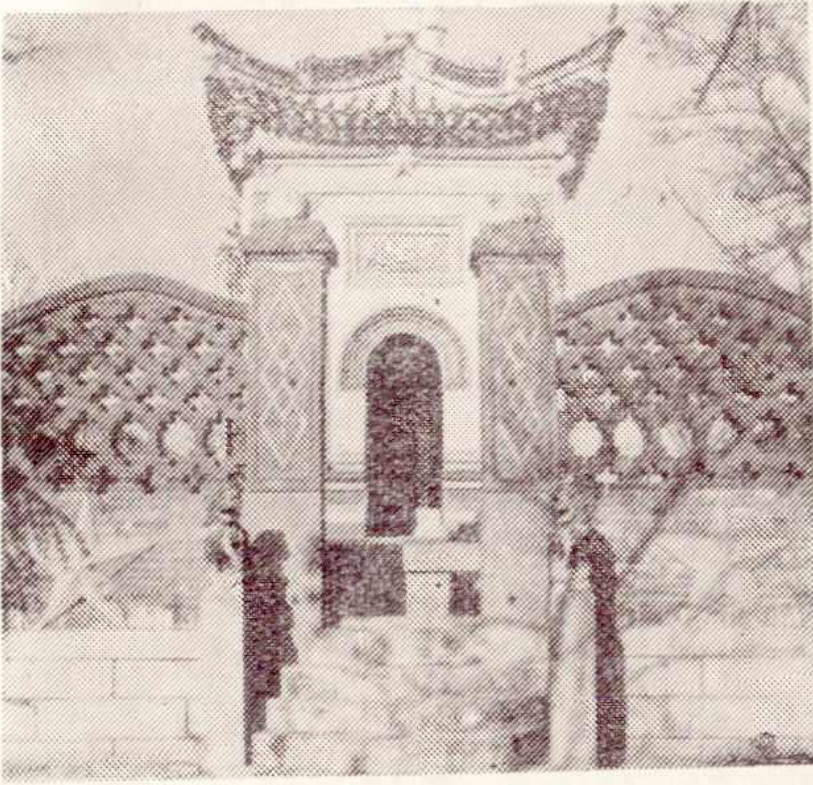


排水闸位于东罗尚村西

公路



一九四六年建于北苏村
藁无县革命殉难烈士纪念塔

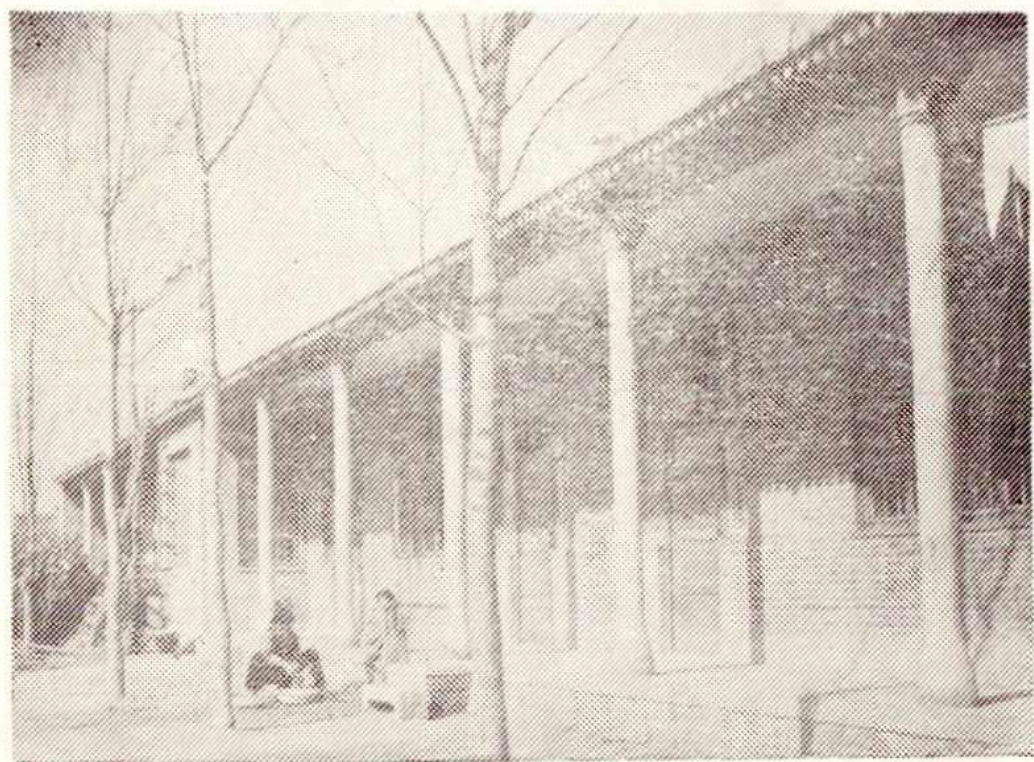


建于南流村
晋深极三区烈士亭一九四五年

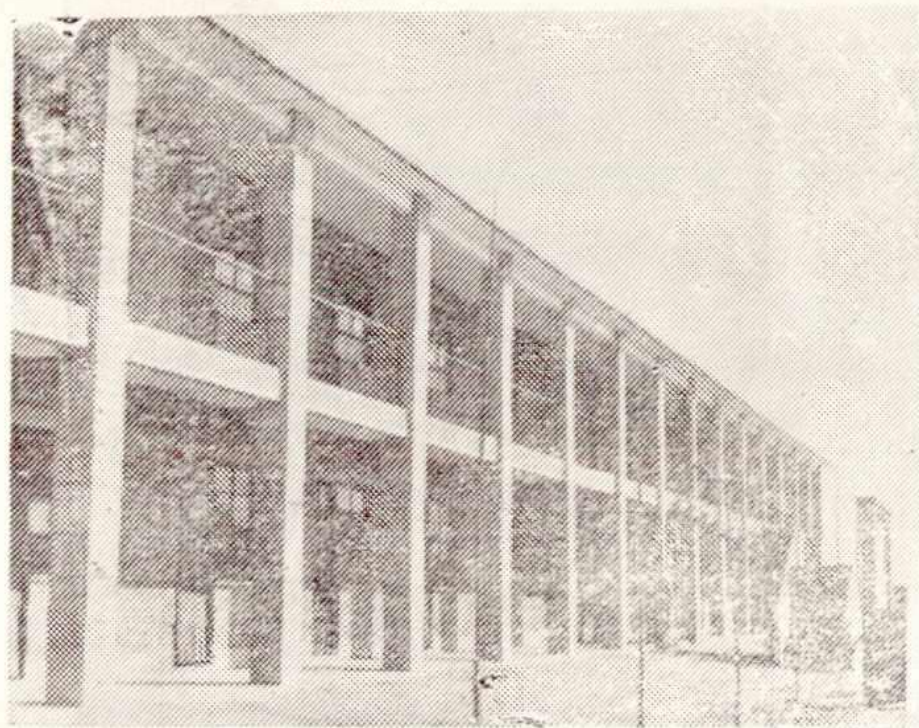


建于东汉村
晋深极四区烈士亭一九四五年

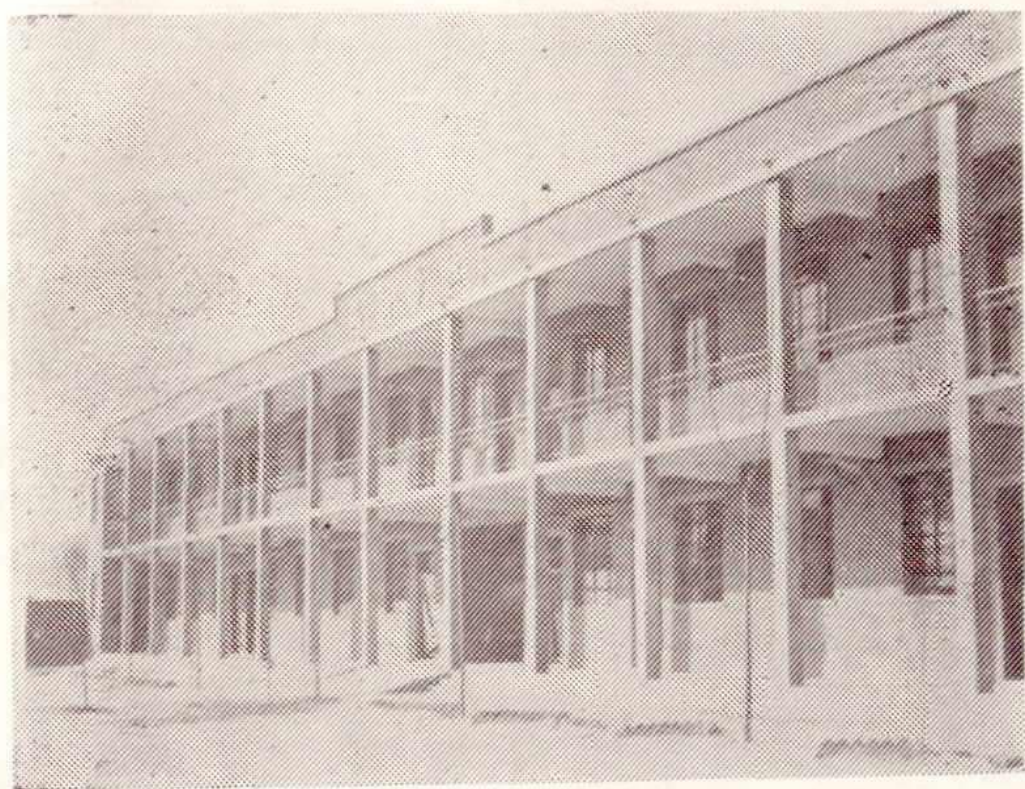
4



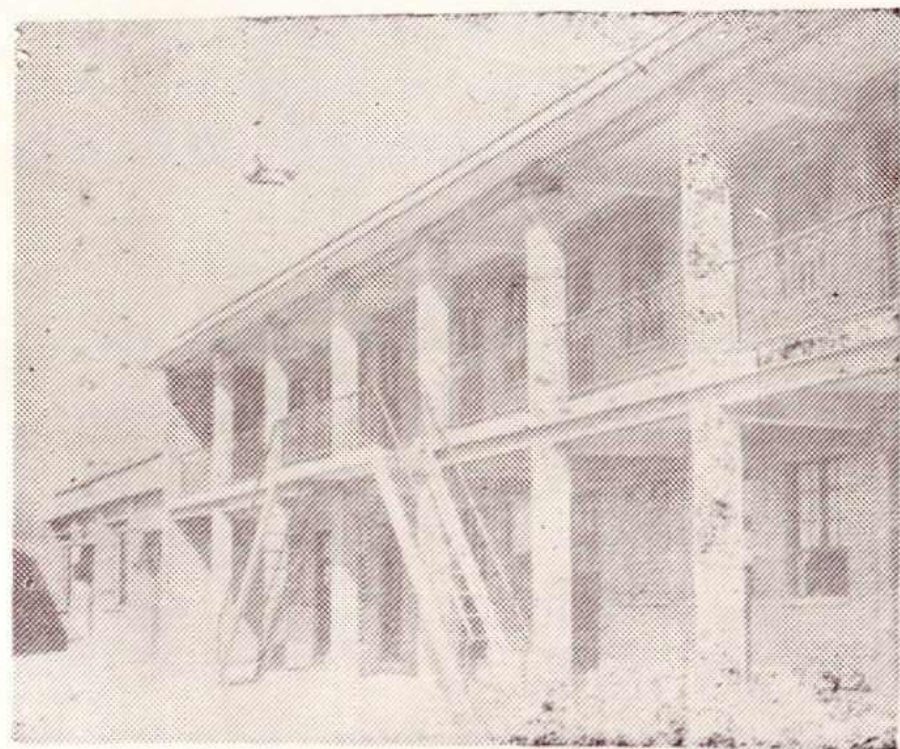
农民新建住宅



泗水公社办公楼

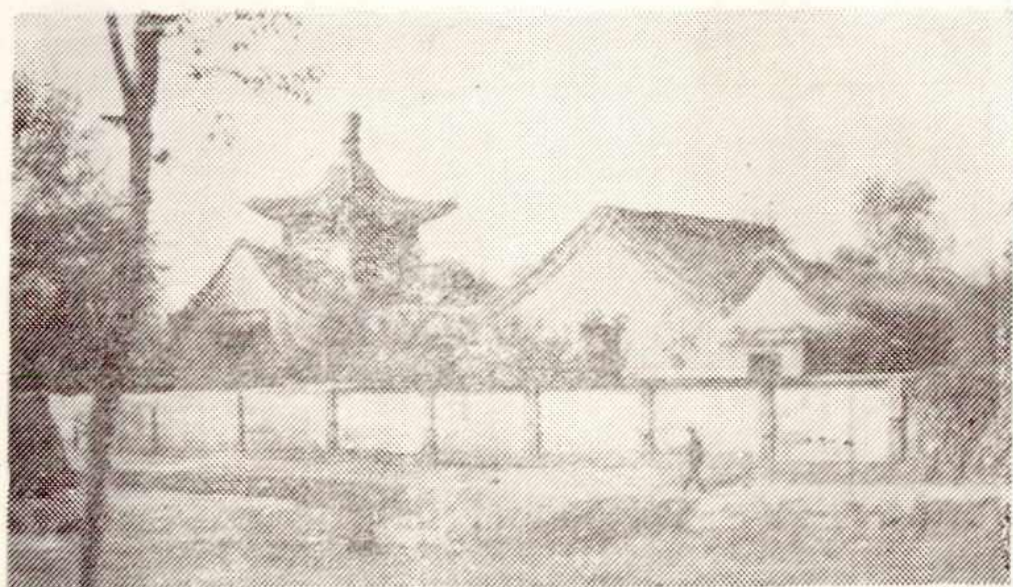


楼下公社马桥村学校

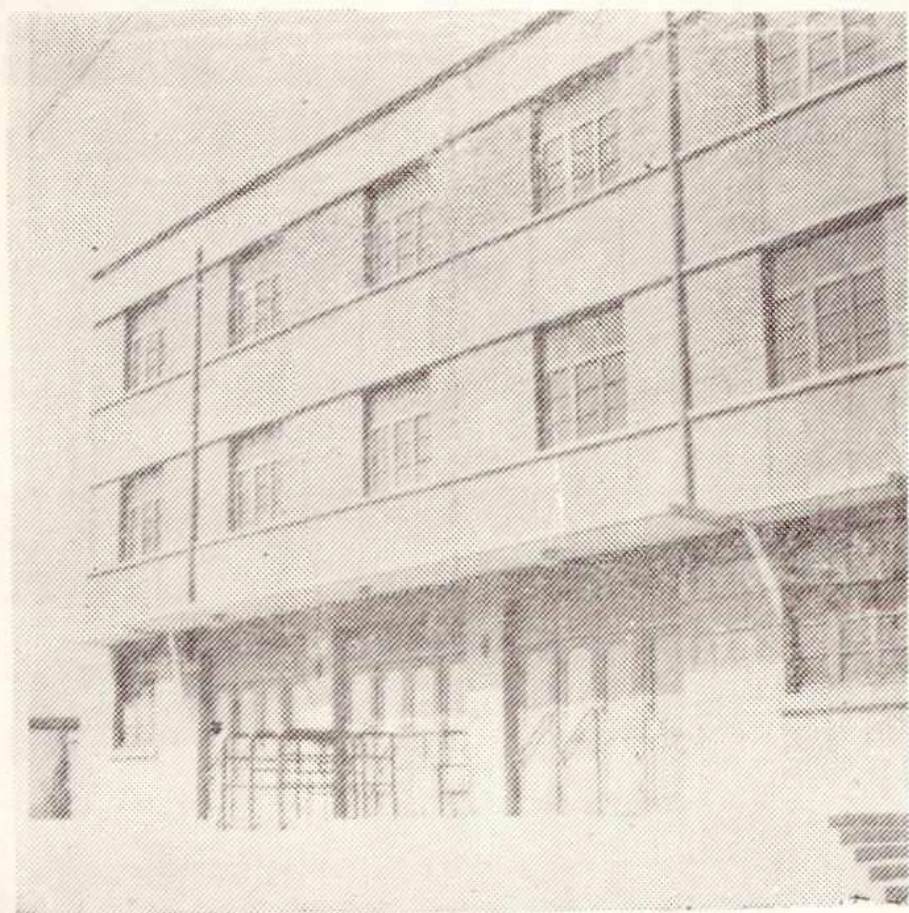


南流公社固现大队

5



高头清真寺，寺中宝瓶建于清光绪年间。



郭庄影剧院

无极县标准地名图

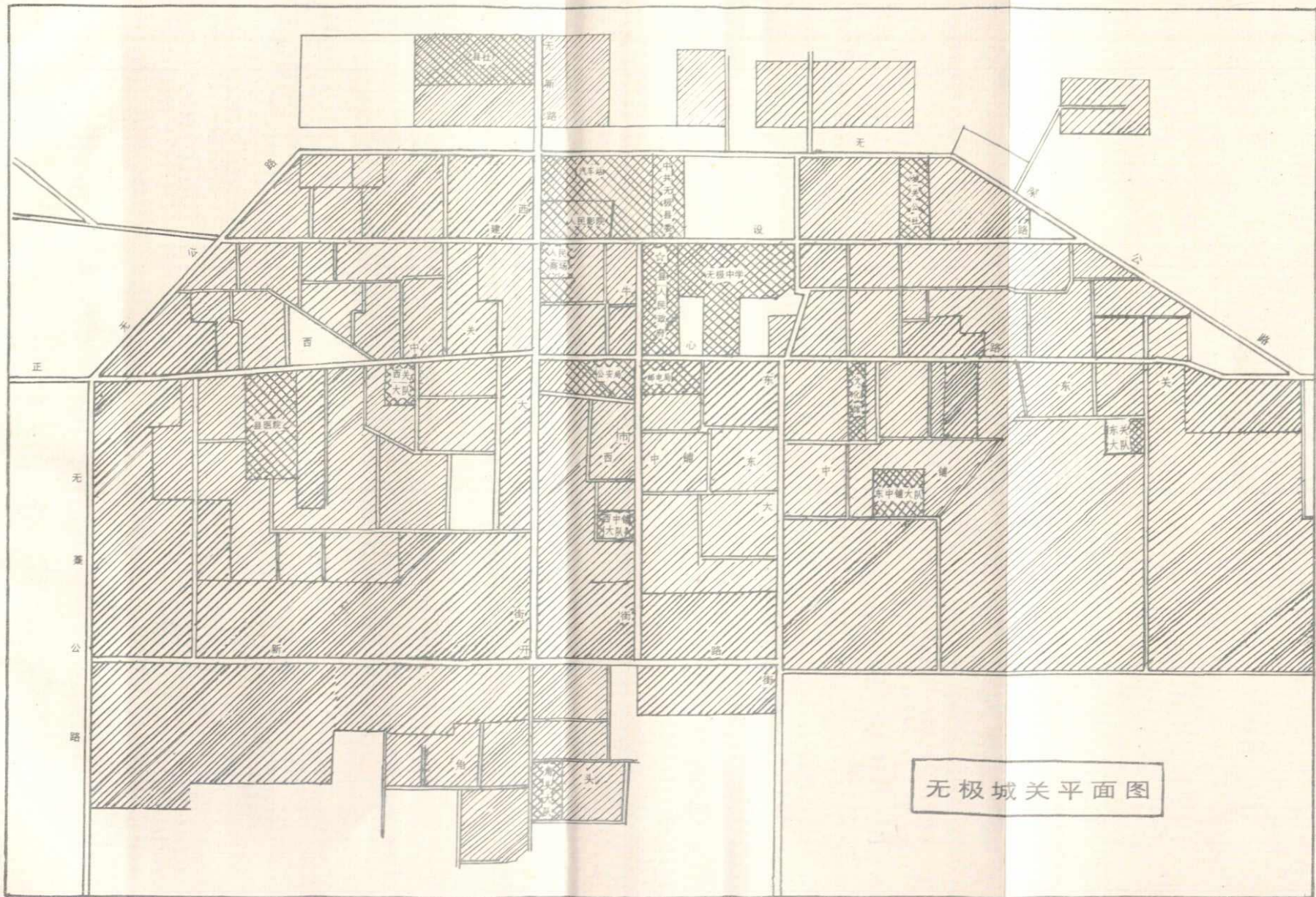


图例

- | | | | |
|--|------|--|-----|
| | 县驻地 | | 公社界 |
| | 公社驻地 | | 时令河 |
| | 大队驻地 | | 公路 |
| | 县界 | | 桥梁 |

- | | |
|------------|------------|
| ①东、西七汲大队 | ⑧东阳一、二、三大队 |
| ②东、西流村大队 | ⑨店尚一、二、三大队 |
| ③东、西小镇大队 | ⑩小北汪、北汪大队 |
| ④东辛庄、辛庄一大队 | ⑪东文一、二、三大队 |
| ⑤旗下一、二、三大队 | ⑫大卢一、二大队 |
| ⑥中郝庄一、二大队 | ⑬南流东、西大队 |
| ⑦陈村一、二大队 | |

1:180000



无极城关平面图

11

前 言

遵照国发〔1979〕305号文件《关于地名命名、更名的暂行规定》、《全国地名普查若干规定》和省、地对地名普查工作的部署，经县政府决定，于1981年3月开展了地名普查工作。经过近一年的时间，对全县20个公社，207个大队，194个自然村240条地名现状和历史进行了认真调查与考证。其间，参阅了《无极县县志》，《无极县续志》、《中国古今地名大辞典》以及一些碑文、墓志、匾额、家谱等历史资料，同时还召开了熟悉地名情况的人员座谈会，进行了反复印证，力求材料全面可靠。在实地调查的基础上，按照要求形成了文（文字说明）、表（标准地名表）、图（标准地名图）、卡（标准地名卡片）四项成果。并按照国务院更名、命名的规定，对于部分地名的命名、更名，严格履行审批手续，报上级批准备案。为使这次普查成果能更好地与人民的生产、生活有机地结合，特将这一普查成果汇编成册，作为我县加强地名管理、推行地名标准化的工具书和力争做到具有历史价值的参考资料。

本书以地名普查资料为基础，将四项普查成果又重新进行了审核、补充和修订。

本书收编无极县标准地名图一幅，图片23幅，地名240条，县、社和其它地名概况40篇，自然村现状及沿革194篇。

本书编辑顺序，以图居首，文为主体，附录等编排于后。