

全 国 师 范 名 校  
河 南 省 级 文 明 单 位  
河 南 省 级 特 色 学 校  
河 南 省 级 文 明 标 兵 学 校

# 洛阳幼儿师范学校志

1907—2017

LUO YANG YOU ER SHI FAN XUE XIAO ZHI

主 编 张 家 森



现代教育出版社  
Modern Education Press



# 洛阳幼儿师范学校志

主 编 张家森



现代教育出版社  
Modern Education Press



## 图书在版编目 (CIP) 数据

洛阳幼儿师范学校志 / 张家森主编. — 北京 : 现代教育出版社, 2017. 6

ISBN 978-7-5106-5527-2

I. ①洛… II. ①张… III. ①洛阳幼儿师范学校—校史 IV. ①G659.286.13

中国版本图书馆 CIP 数据核字(2017)第160173号

## 洛阳幼儿师范学校志

---

- 主 编 张家森  
责任编辑 王 静 李 颖  
封面设计 宣是设计  
装帧设计 书香雅苑  
印 刷 三河市文阁印刷有限公司  
出版发行 现代教育出版社 邮编 100011  
地 址 北京市朝阳区安华里 504 号 E 座  
电 话 010-64244729 (编辑部) 010-64256130 (发行部)  
开 本 787mm×1092mm 1/16  
印 张 19.5  
字 数 474 千字  
版 次 2017 年 9 月第 1 版  
印 次 2017 年 9 月第 1 次印刷  
书 号 ISBN 978-7-5106-5527-2  
定 价 55.00 元

版权所有 违者必究

洛 阳 幼 儿 师 范 学 校  
LUO YANG YOU ER SHI FAN XUE XIAO

師

1907-2017

校 领 导  
SCHOOL LEADERS



校长/党委书记 张家森



副校长 喻小平



副校长 焦占祥

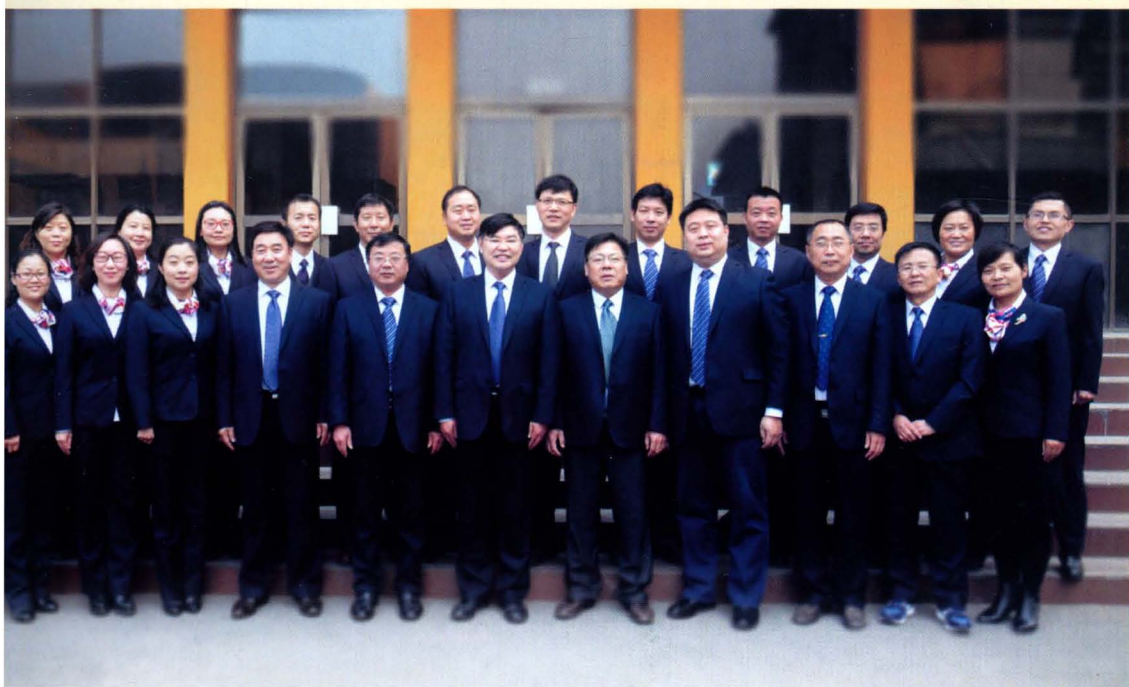


副校长 李明



党委副书记 潘文武

▼ 学校中层以上领导





校 训

崇德笃行 善学求真



▲ 校园一角





校 风 ..... 自尊自信 自立自强

教 风 ..... 为人师表 严谨创新

学 风 ..... 惜时勤奋 乐学多思



### 校徽内涵解读：

1.中心位置主图案为两个欢快挥动的飘带，和着时代步伐携手律动的舞者。舞蹈寓艺术，律动寓和谐，重点突出学校的艺术技能特征与祥和氛围；两舞者按大小、颜色有长幼之分，有师生之喻。左幼右长、张开双臂，寓意为教师手牵手引领着学生向着东方，奔向光明未来；左舞者代表着学子、儿童，颜色为嫩绿色，寓意充满生机和稚嫩需要呵护；右舞者代表教师，颜色为湖蓝色且形体高大，寓意知识渊博和主导地位，反映了学校工作的育人职能和学生毕业后的工作性质，同时反映我们是“师之师”的特殊身份。

2.大红色飘带与校名表示热烈、欢快、祥和，寓意我们的事业蒸蒸日上。

3.飘带和舞者按顺序组成变形的汉语拼音字母“LYYS”，分别为“洛阳幼师”拼音的第一个字母，代表了“洛阳幼儿师范学校”名称。

4.主图案下方为打开的书卷，又为张开的双手，书卷代表着知识、教育，张开的双手寓意我们的使命是托起学前教育、托起洛阳幼师的明天和希望；打开的书卷和数字1907（始创年份）共同表达百年师范名校厚重的历史底蕴；书卷与舞者意为知识传授与技能培养并重，知识的掌握为技能的学习提供文化支持。

5.外层环形图案上部为红色方正粗活意体“洛阳幼儿师范学校”字样，意为红火、喜庆、活泼，下端为洛阳幼儿师范学校英译名，意为与国际接轨，走向世界。

# 校 歌

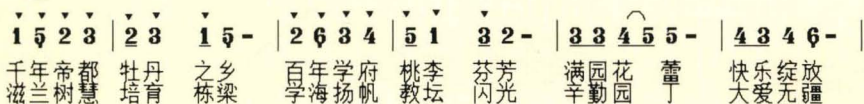


1=F 4/4

欢快地

作词 集体 作曲 张琪昕

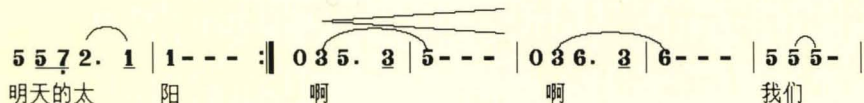
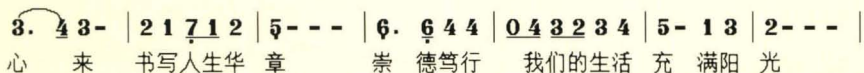
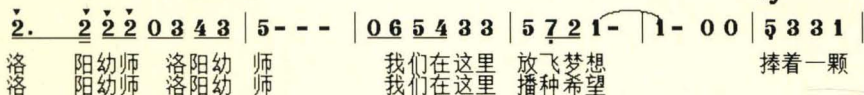
*mf*



抒情地

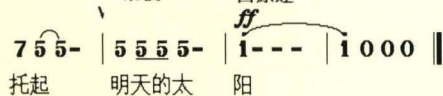
*f*

*mf*



渐慢

回原速





中 州

# 洛阳幼儿师范学校

LUO YANG YOU ER SHI FAN XUE XIAO

## 校 本 部 平 面 图



▲ 校本部校区大门



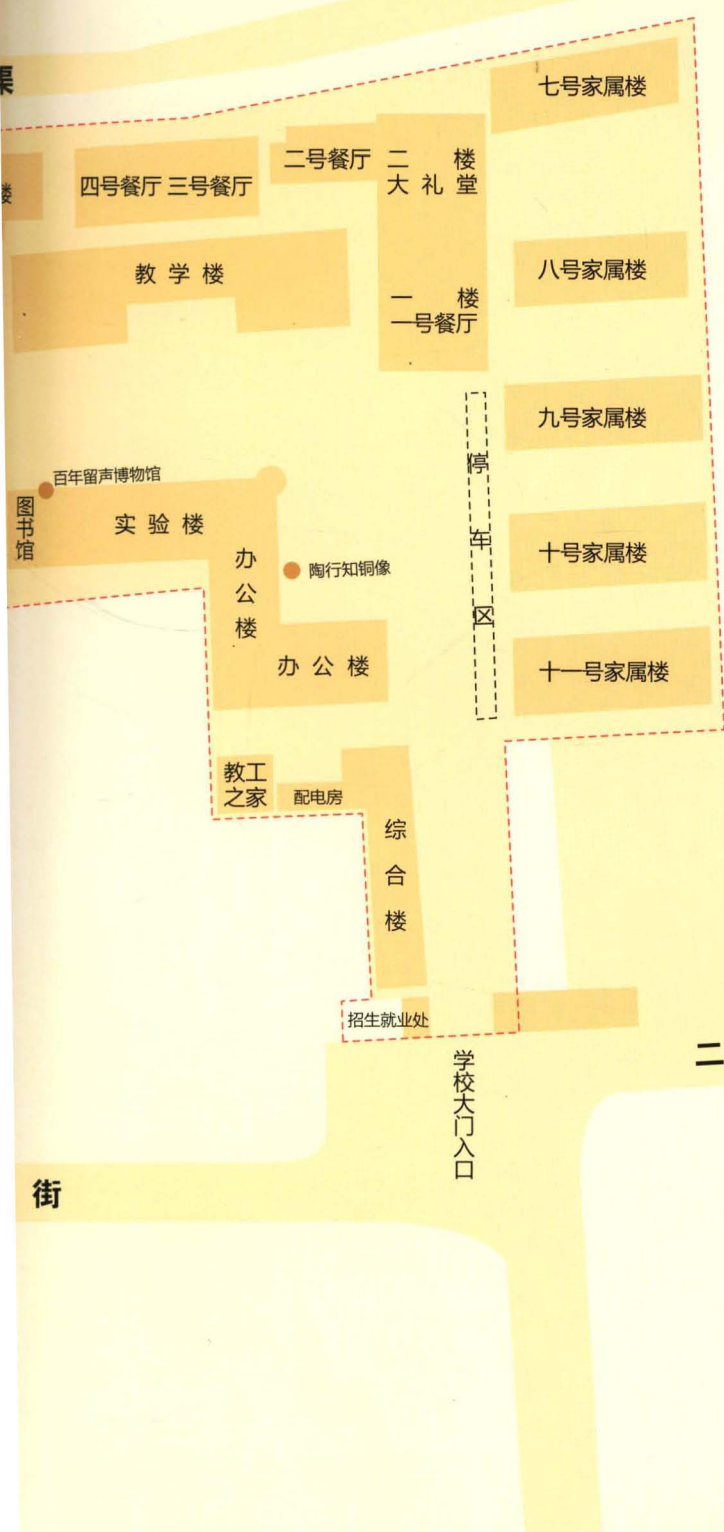
▲ 校本部校区教学楼

民 居

治 安



老  
城  
体  
育  
场



二 市 南 街

街

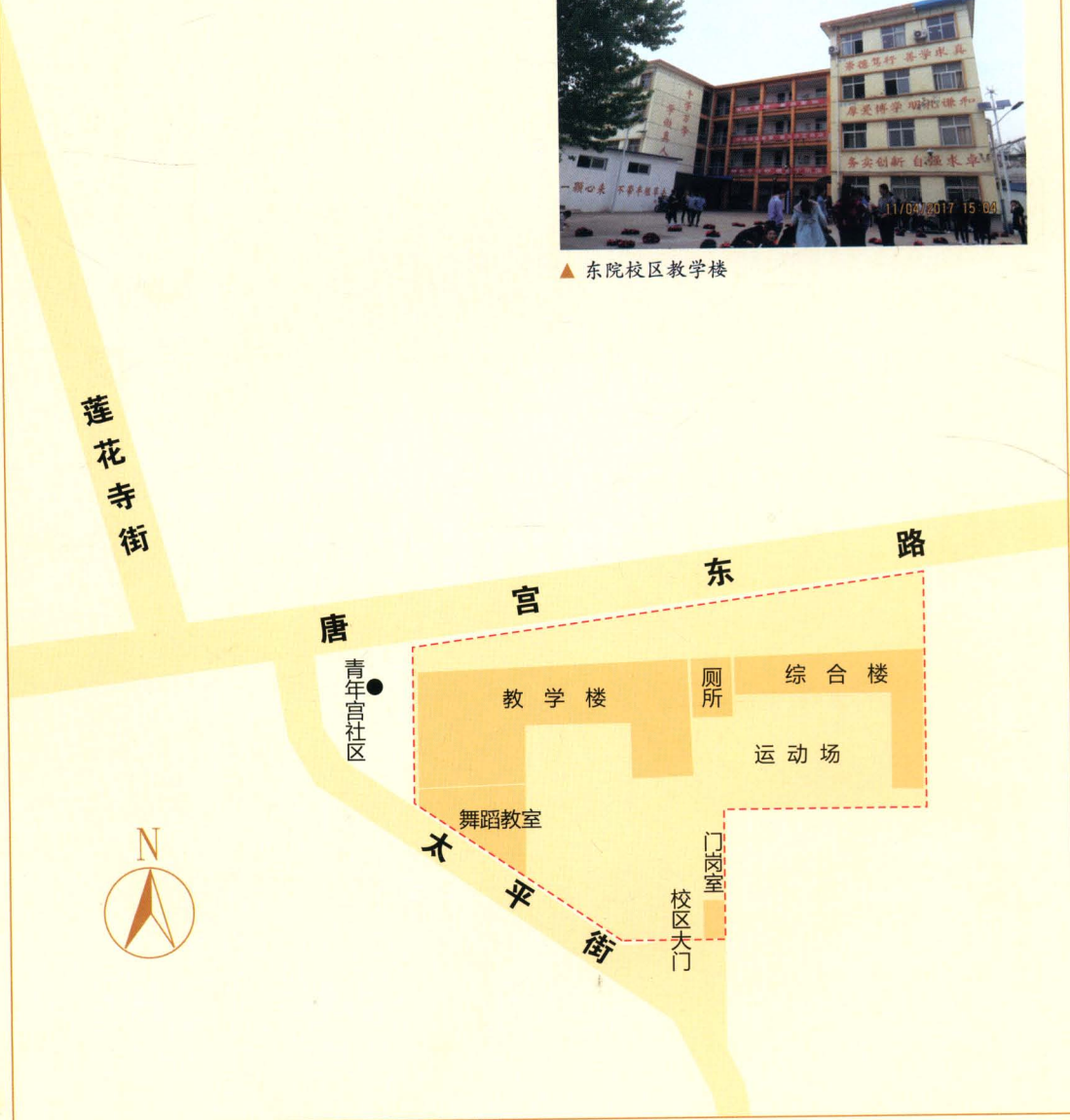
# 东院校区平面图



▲ 东院校区大门



▲ 东院校区教学楼





# 北院校区平面图



(2013-2018年期间租用)

公共卫生间

开水房

教 学 楼

学生宿舍楼

二楼琴房  
一楼食堂

花 圃

学生宿舍楼

教师寝室楼

▼ 北院校区大门



▼ 北院校区教学楼



门岗室

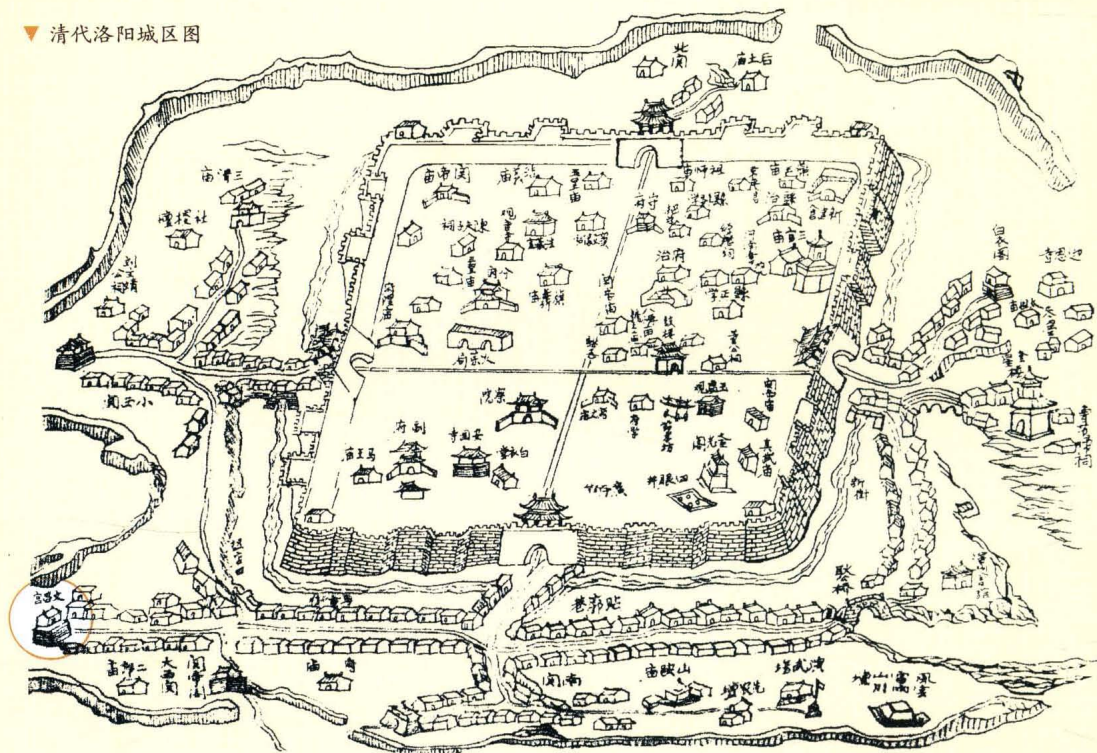
校区大门



3 1 0 国 道

## 清代学校始创时期

▼ 清代洛阳城区图



▼ 清代文昌宫校址（参照图）





## 抗日战争卢氏涧北村时期



▲ 河南省立洛阳师范学校在卢氏涧北村旧址复原图 (1938—1945)

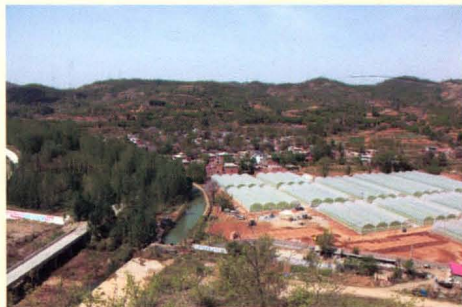
卢氏涧北村地图位置 ▼



▼ 卢氏涧北村学校女生宿舍现状



▼ 卢氏涧北村现状



▼ 洛师师生书写在崖壁上的标语“抗战必胜”



▼ “抗战必胜”标语位置横涧乡青山村崖壁现状

