

# 三门峡市水利志

三门峡市水利局史志编纂工作领导小组

陕西人民出版社

An aerial photograph of a large dam and reservoir. The dam is a long, low structure with a spillway on the right side. The reservoir is a large body of blue water. The surrounding landscape is hilly and rocky, with some green vegetation. The sky is a pale, hazy blue.

# 三门峡市水利志

三门峡市水利局史志编纂领导小组

陕西人民出版社

▶ 1952年10月，毛泽东主席（中）视察黄河。左为罗瑞卿，右为王化云。



◀ 1958年4月，国务院总理周恩来（右一）视察陕县大营，应大队支书请求，题写“胜利水库”。



◀ 1961年3月，中共中央总书记邓小平（右三）视察三门峡水利枢纽施工现场。



◀ 1992年7月，国务院副总理朱镕基（右一）由河南省委书记侯宗宾、省长李长春陪同视察义市。



◀ 1989年9月，河南省长程维高（右一）视察卢氏县火炎水力发电站。

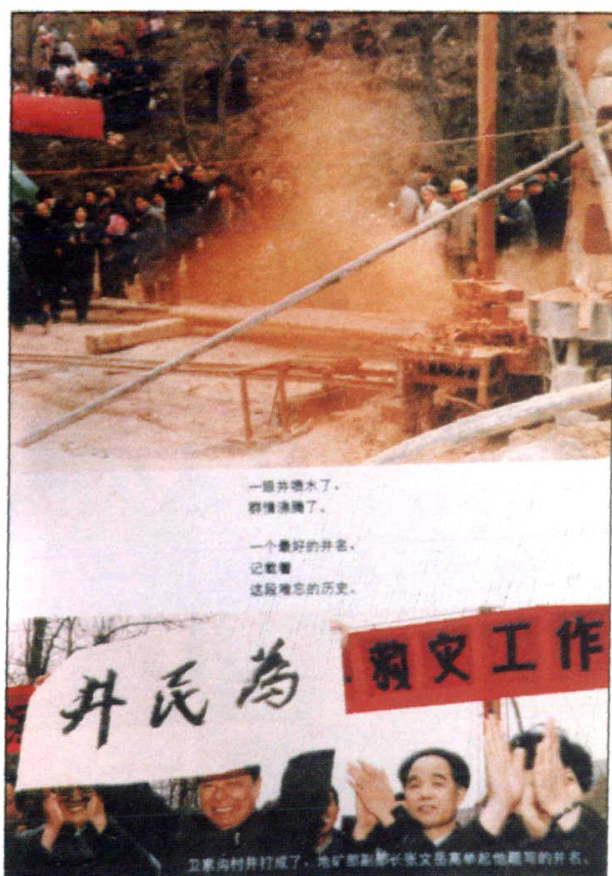


◀ 1990年8月，河南省长李长春（右二）由三门峡市长王如珍陪同视察湖滨区磁钟乡人畜饮水工作。

► 1993年7月，国务委员陈俊生（前左一）由省长马忠臣陪同视察三门峡防汛工作。



▼ 1992年3月，地矿部副部长张文岳在三门峡农村亲自策划打井救灾。

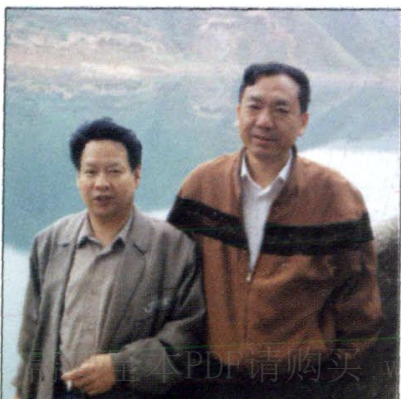


▲ 1993年7月，省水利厅副厅长舒嘉明（右一）由副市长雷克义陪同，视察三门峡水利建设。



▲ 1995年4月，省委副书记范钦臣（右一）由市委副书记余文华（右二）陪同，视察旱情。

► 1995年6月，省气象局局长国耀（右一）由市政府副秘书长柴俊朴陪同视察防汛。





◀ 1995年7月，水利部副部长周文智（左一），由副市长侯国富陪同视察灵宝阾峪金矿泥石流洪灾。



◀ 1995年8月，副省长李成玉（前右四）、省山区人畜吃水工程建设指挥部指挥长袁隆由市委副书记张兰印陪同视察湖滨区人畜吃水困难情况。

▶ 1996年3月，副省长张以祥（前左一）由市长孔玉芳陪同视察澠池旱灾。



▶ 1997年10月，副省长张以祥（左四）、水利厅长马德全（左五）由市党政领导孙善武、张兰印、常修德等陪同视察灵宝窄口灌区。



◀ 1998年6月，市人大常委会副主任宋育文（左一）、市政府副市长李建顺（右一）在窄口水库检查防汛。

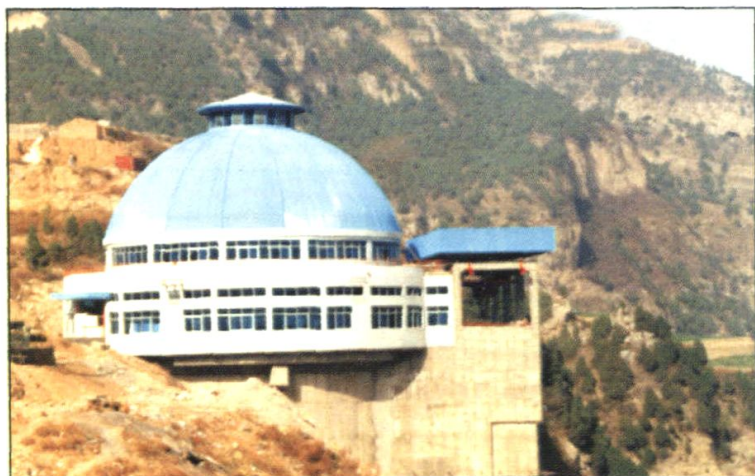


◀ 1995年夏，局长办公会议研究水利工作。局长张良图（左一）、总工李琳（左二）、副局长段治通（左三）、副局长仝孟蛟（左四）。



◀ 1998年8月，市局领导班子，自左至右：前排：李琳、张良图、石忠信；后排：郑友善、张光辉、段治通、吉明安。

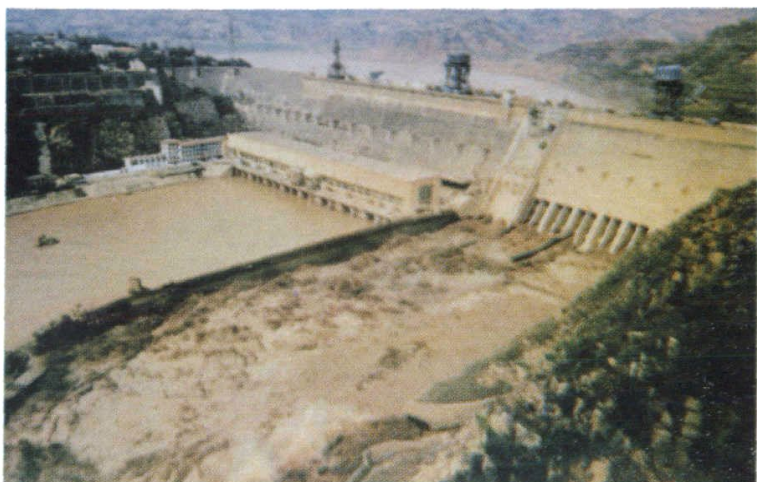
▶ 唐武德元年  
陕州广济渠现存  
野鹿段



◀ 三门峡黄河槐杓提水工程一级站



▶ 黄河三门峡枢纽工程



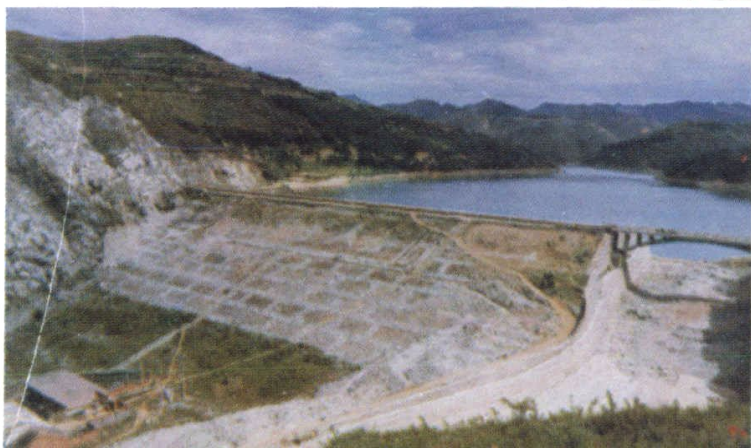
◀ 灵宝窄口水库(大型)

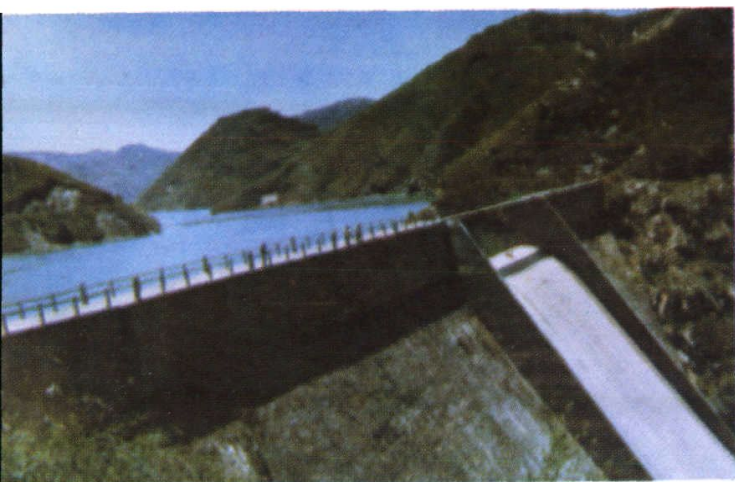


▶ 灵宝沟水坡水库(中型)

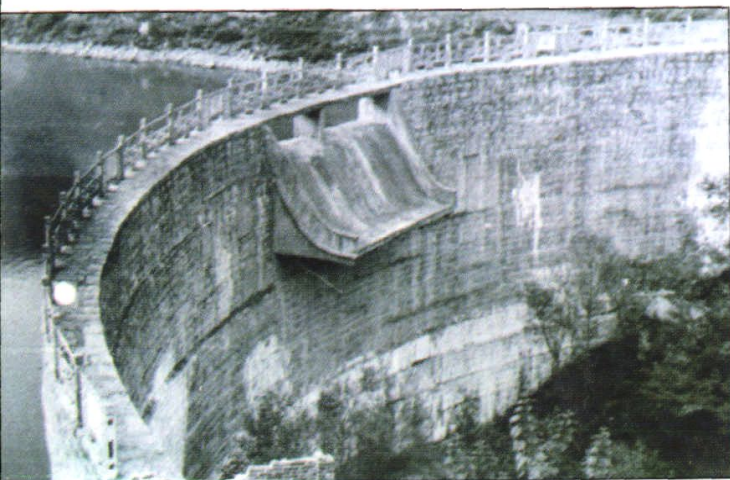


◀ 陕县涧里水库(中型)

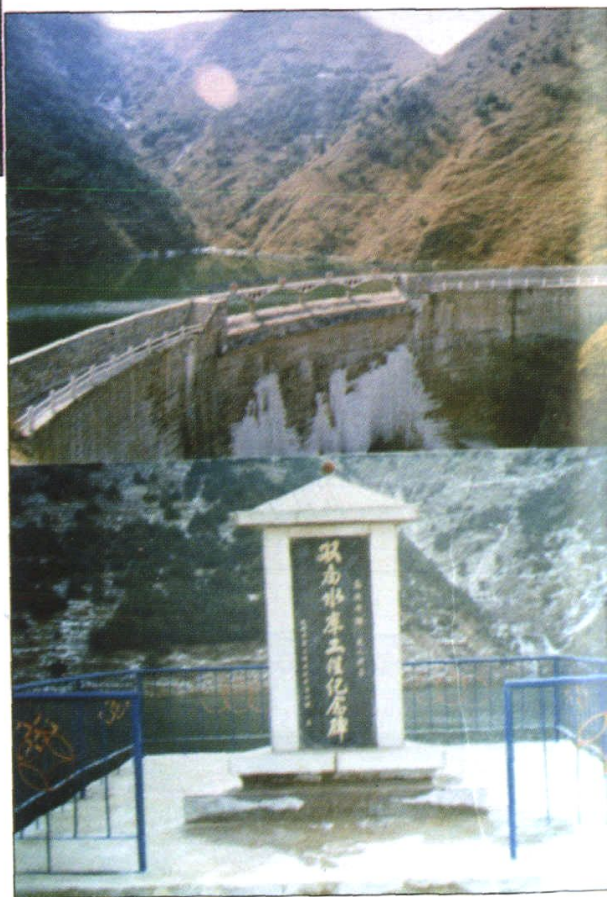




◀ 陕县张家河水库 (小 I 类重力坝)



◀ 澠池县高崖水库 (小 II 类双铰薄壳拱型坝)



▶ 卢氏县双庙水库 (小 I 类浆砌石拱型坝)

▶ 陕县涧里水库迷宫堰工程



陕县涧里水库迷宫堰工程

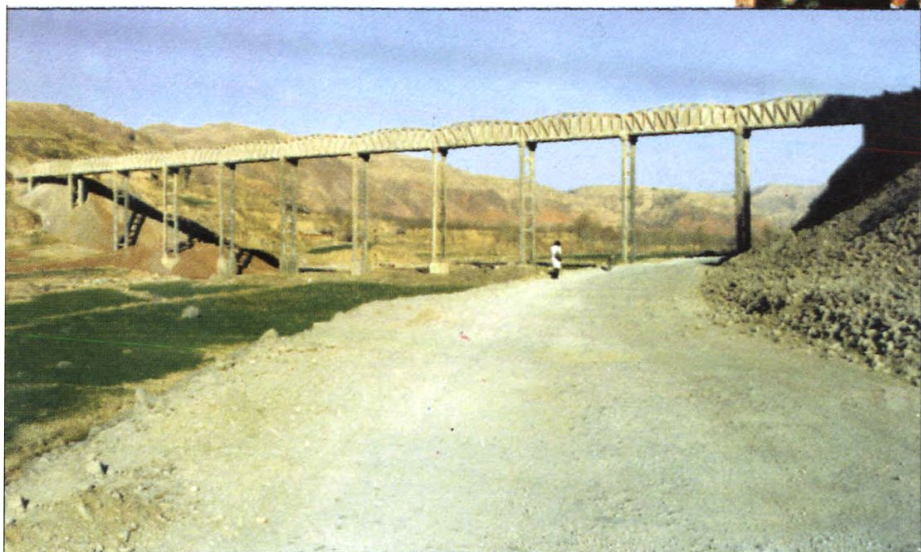


◀ 卢氏县洛北渠首桩板坝

▶ 卢氏县洛北渠县城一角



虹吸  
▶ 灵宝窄口灌区焦村倒



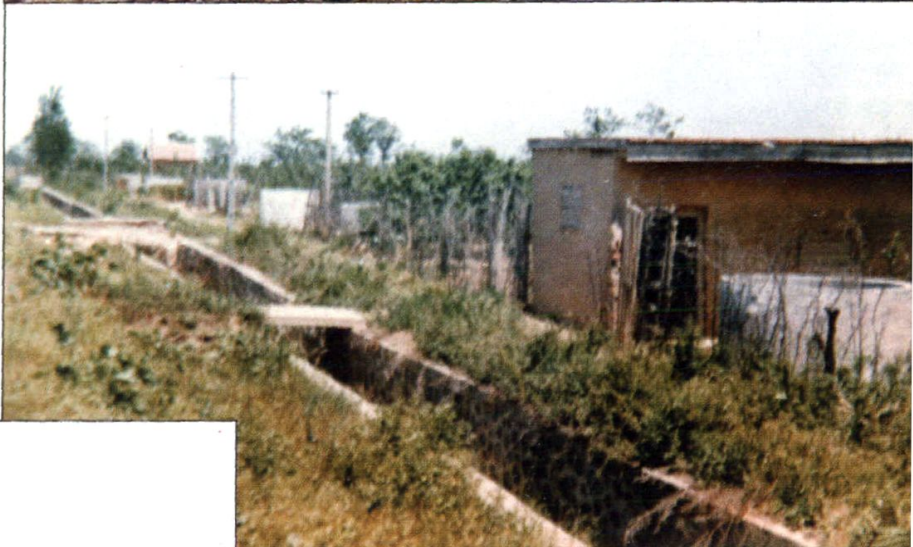
◀ 灵宝窄口灌区弘  
农涧渡槽



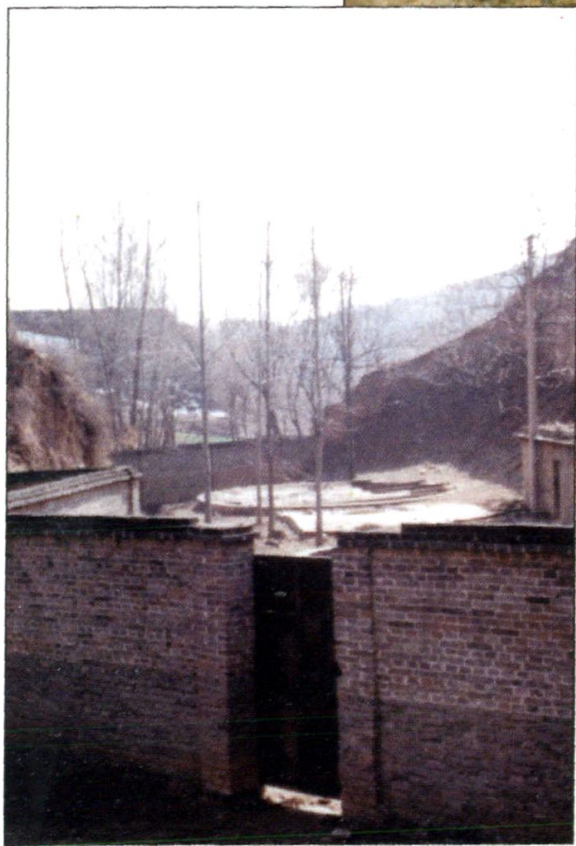
◀ 卢氏县文峪双庙灌  
区喷灌

工程

▶ 陕县大营镇寺古洼微喷



▲ 陕县宜村渗灌工程



◀ 澠池县坡头乡供水工程



▲ 湖滨区高庙乡坡脑人畜饮水工程



张汴乡刘寺村人畜饮水工程

▶ 陕县张汴乡刘寺村人畜饮水工程



西张村镇乡镇供水工程

▶ 陕县西张村镇乡镇供水工程

域水保林  
▶ 陕县火烧阳沟小流



济林  
◀ 陕县芬沟小流域经



改为水平梯田  
▶ 卢氏县坡耕地

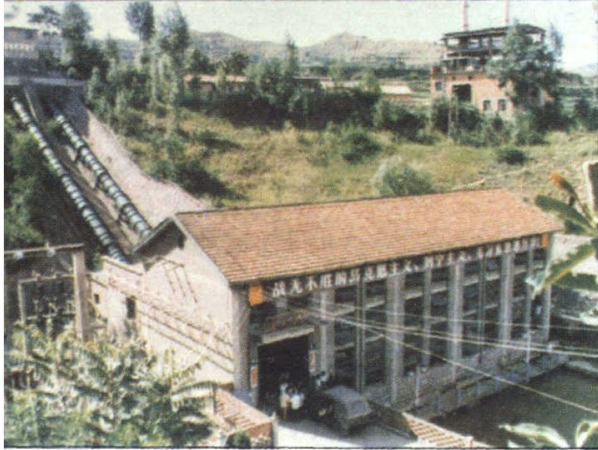


◀ 卢氏县文峪石塔梯田

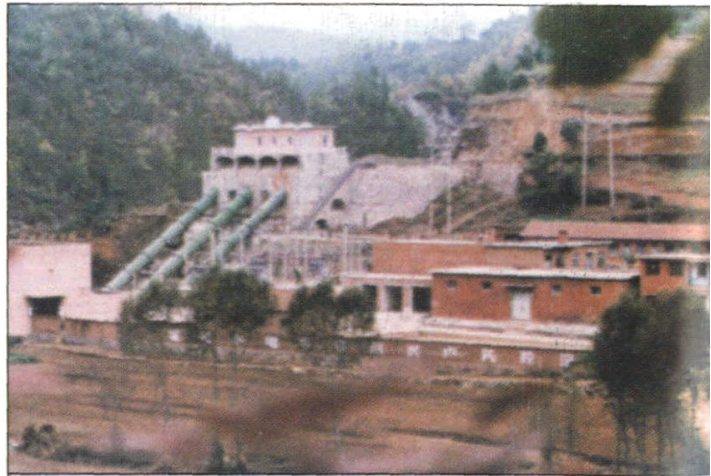




◀ 卢氏县曲里电站



◀ 卢氏县火  
炎电站



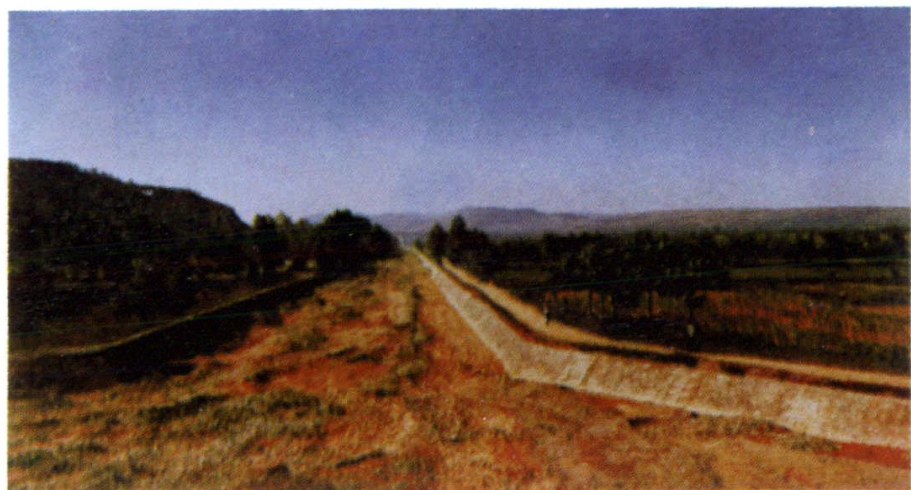
▶ 卢氏县  
石墙根电站



▶ 灵宝市窄口灌区  
沙沟水电站



▶ 陕县苍龙涧治理



◀ 卢氏县瓦窑沟凿洞  
筑坝改洪河



▶ 洪河旧道变为良田

