

济宁市建筑工程公司志

1952——1991



济宁市建筑工程公司史志编委会



山東省濟寧市建築工程公司

四十周年紀念

济宁市建筑工程公司志

1952——1991



济宁市建筑工程公司史志编委会

山東省濟寧市 建築工程公司

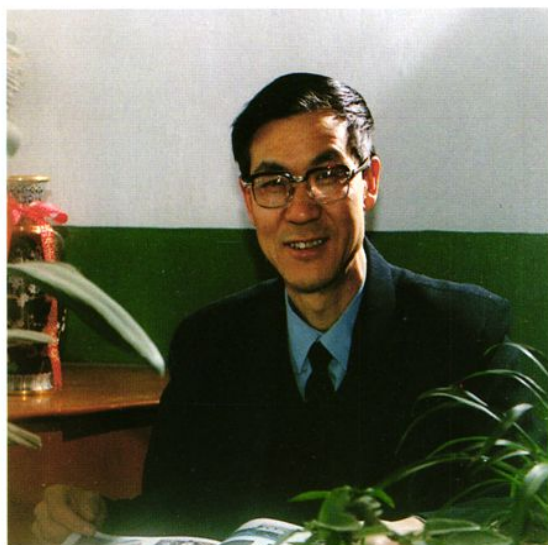
簡 介

本公司組建於1952年，為全民所有制一級資質企業，現有職工4000余人，各類專業技術職稱人員432名，其中高級工程師21名，擁有固定資產2312萬元，主要施工生產設備892台（套），年產值7650萬元，全員勞動生產率18990元，是魯西南最大的建築施工企業。

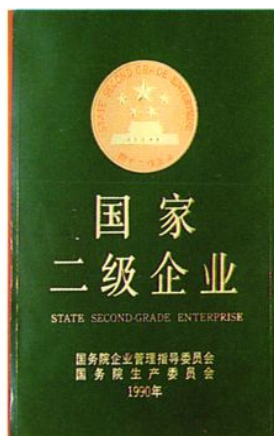
四十年來公司轉戰南北，艱苦奮鬥，曾派員去蒙古、赴蘇聯，國外施工留美名；組織隊伍下四川、援天津，國內建設立功勳，承建了北京石景山發電廠、四川攀枝花洗煤廠、山東拖拉機廠、曲阜師範大學、濟寧毛紡織廠等上百個大中型建設項目，建築產品分布於國內七個省市和本省大部地區。

近年來，公司立足競爭、開拓進取，堅持質量以優取勝、工期以快取勝，不斷強化管理、發展科技，以精心的施工創出濟南燕子山小區參賽工程、曲阜師範大學文科樓、濟寧百貨大廈等10個省優質優良工程和濟寧商業大廈等21個獎牌工程，以高質量、高效率、高效益飲譽齊魯大地、孔孟之鄉。1988年公司晉升省級先進企業，1990年9月，被國務院命名為國家二級企業，躋身於國家級先進施工企業的行列。

本公司將始終如一的為社會各界提供滿意的工程和優質的服務。



公司經理劉培宜



命名

山東省濟寧市建築工程公司

為
國家二級企業



榮譽——鞭策





公司領導班子成員團結一致奔向美好未來



原副省長、現任國家建設部副部長譚慶澧同志視察公司工程

魯西南地區的建築勁旅



公司駐地鳥瞰



公司辦公樓

微機室



公司試驗中心



機械廠工人精心操作





混凝土小型砌塊生產



安全網生產車間

預製廠努力
為工地提供
優質產品



預製廠自動化攪拌電子操作室



變電系統

公司檔案室（國家二級檔案管理單位）



施工工地上



機械廠擁有先進的吊裝及運輸設備



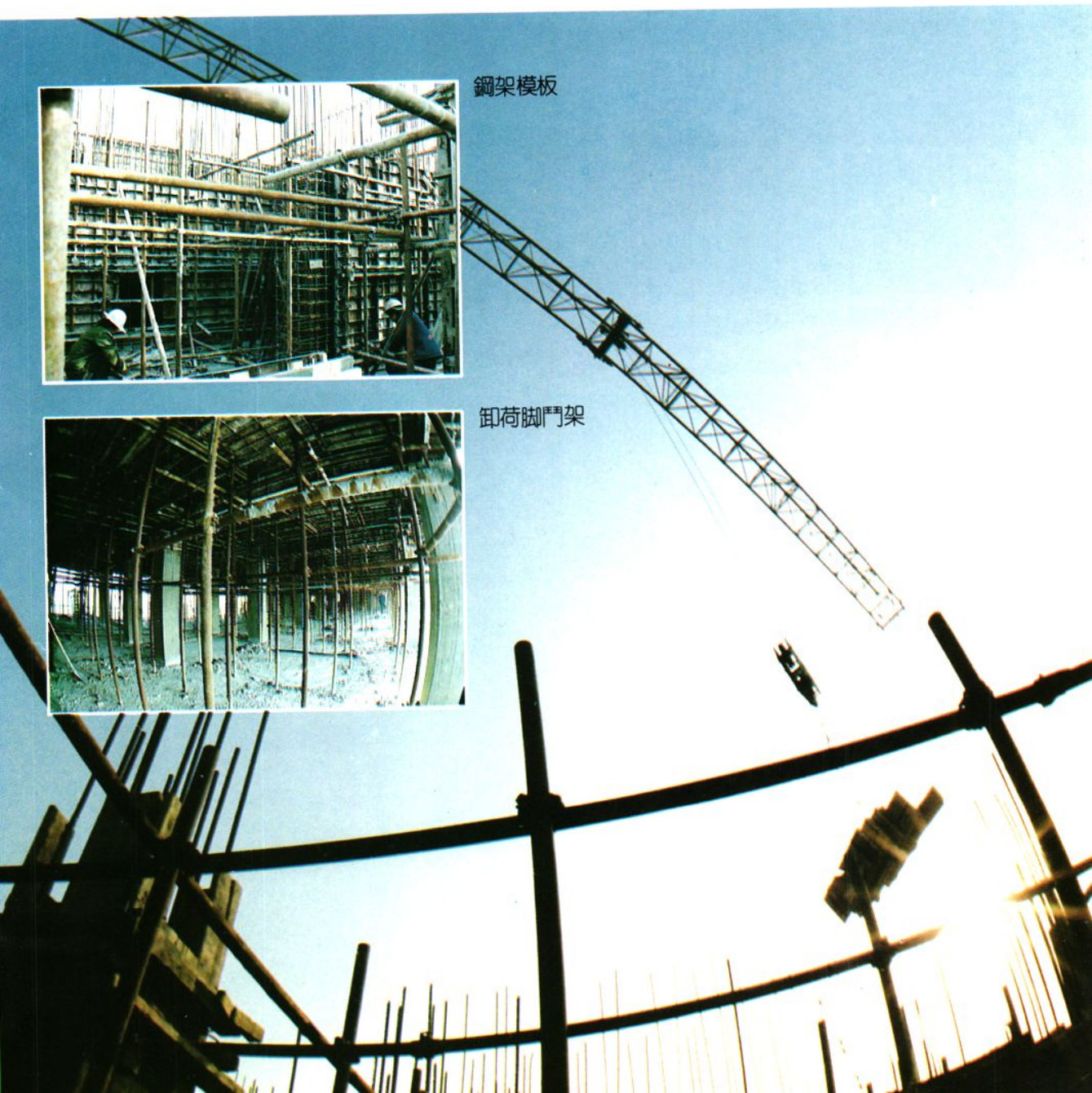
各施工單位普遍採用了先進的吊裝工具



鋼架模板



卸荷腳門架



做主人 愛企業 創優質 爭一流



濟寧市人民電影院（1954年承建）

濟寧市物資貿易中心（1988年承建，市優良工程）





濟南市燕子山小區54#、55#宿舍樓（1987年承建，獲質量競賽金牌）



濟寧市汽車站（1983年承建）



濟寧市火車站（1958年承建）

四川攀枝花水泥廠20萬噸旋窯（1966年承建）



四川攀枝花洗煤廠一角（1969年承建）



四川攀枝花耐火材料廠一角（1969年承建）





濟寧市合成洗滌廠噴粉車間（1987年承建，市優良工程）



濟寧師專圖書樓（1990年承建，省優良工程）



濟寧玉堂綜合樓（1988年承建，市銀牌工程）



曲阜師範學院文科樓（1988年承建，省優質工程）

濟寧商業大廈（1989年承建，市銀牌工程）



濟寧市外貿局辦公樓（1987年承建，省優質工程）



濟寧市工人文化宮（1990年承建，市銀牌工程）





濟寧醫學院食堂一角



濟寧醫學院食堂（1991年承建，市優良工程）



濟寧市兒童樂園（1991年承建，市優良工程）





濟寧百貨大廈
(1990年承建，省優良工程)



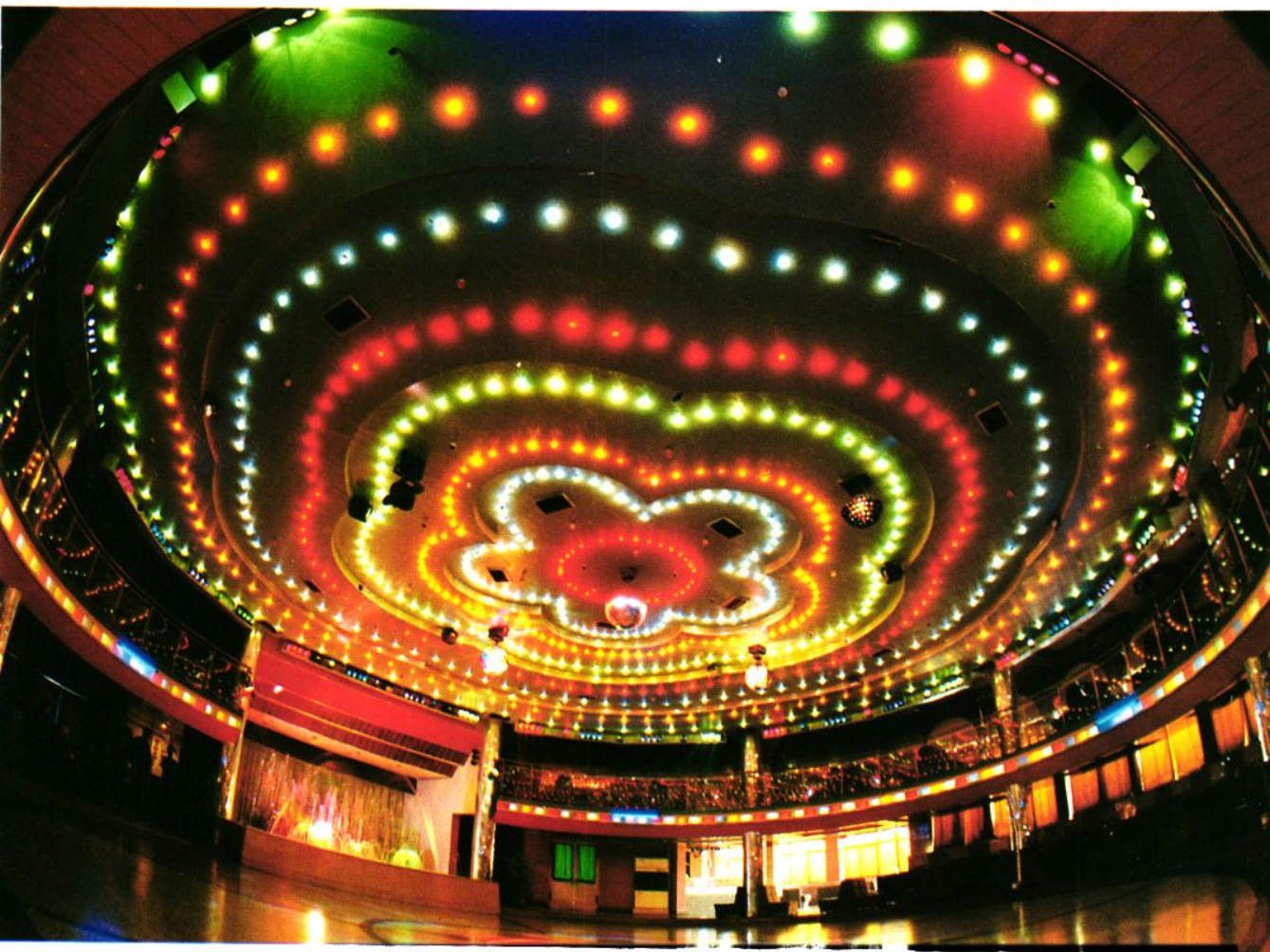
運河賓館迎賓樓 (1991年承建，市優良工程)



迎賓樓內景

一橋飛架兩樓臺
雙雙獲優留美名





工人文化宮舞廳

濟寧師範附屬小學（1988年承建，市銀牌工程） 濟寧華聯商業大廈（二期，1991年承建，市優良工程）





建設中的濟寧市東郊熱電廠工地



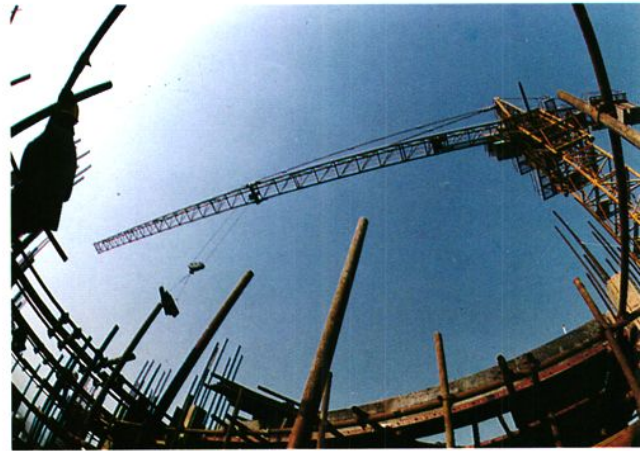
濟寧人民醫院病房樓（1991年承建，市優良工程）



建設中的濟寧市工商銀行綜合樓



省建委招待所多功能廳（91年內裝修，優良工程）



在建的濟寧市農業銀行綜合樓工地

在建的濟寧市物資貿易中心二期工程

山東推土機廠下料預應力鋼筋混凝土排架

