

000473

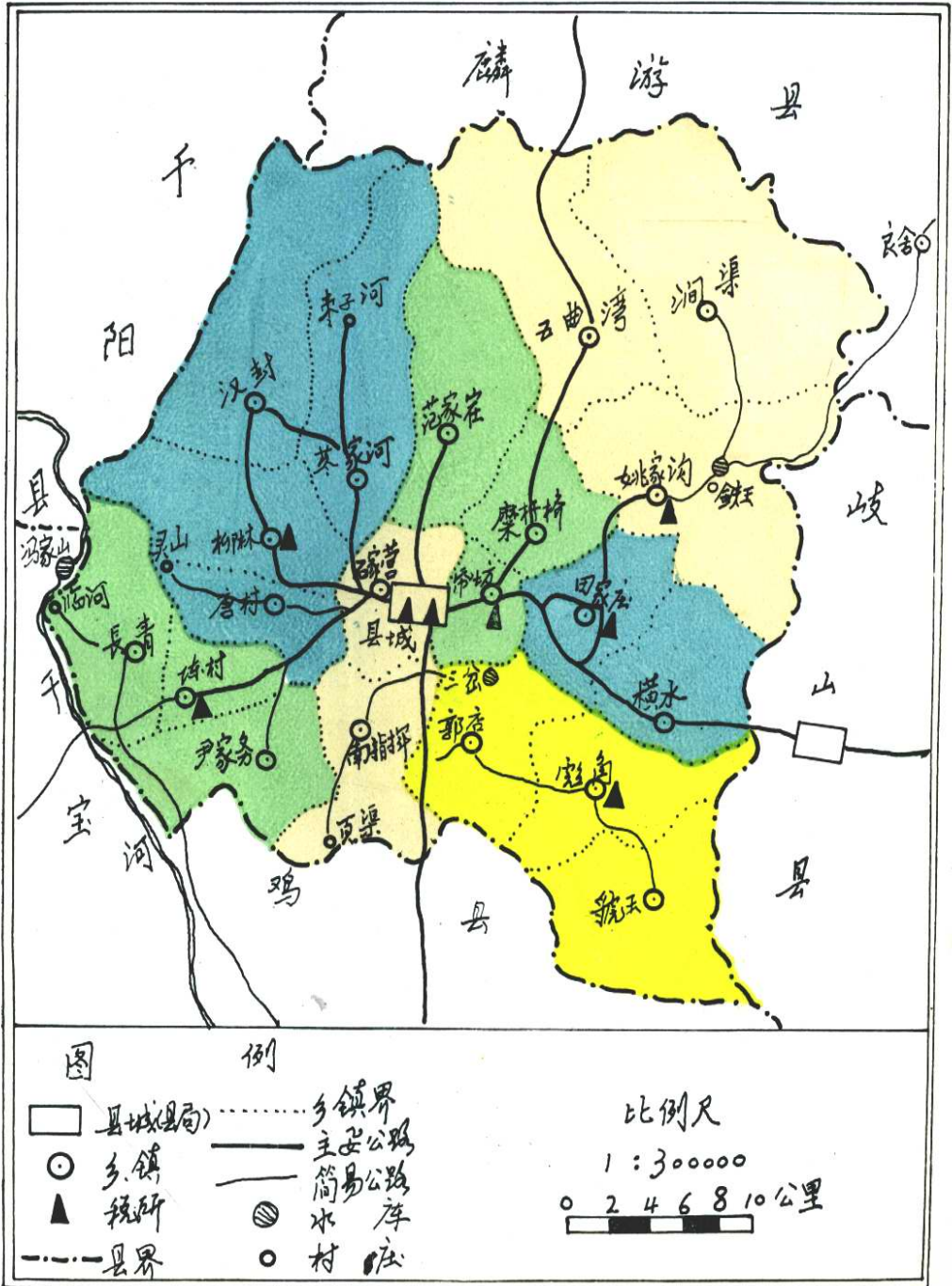


鳳翔縣稅務誌

1851-1985

陝西省鳳翔縣稅務局編

凤翔县税务机构分布图



凤翔县税务系统全体同志合影

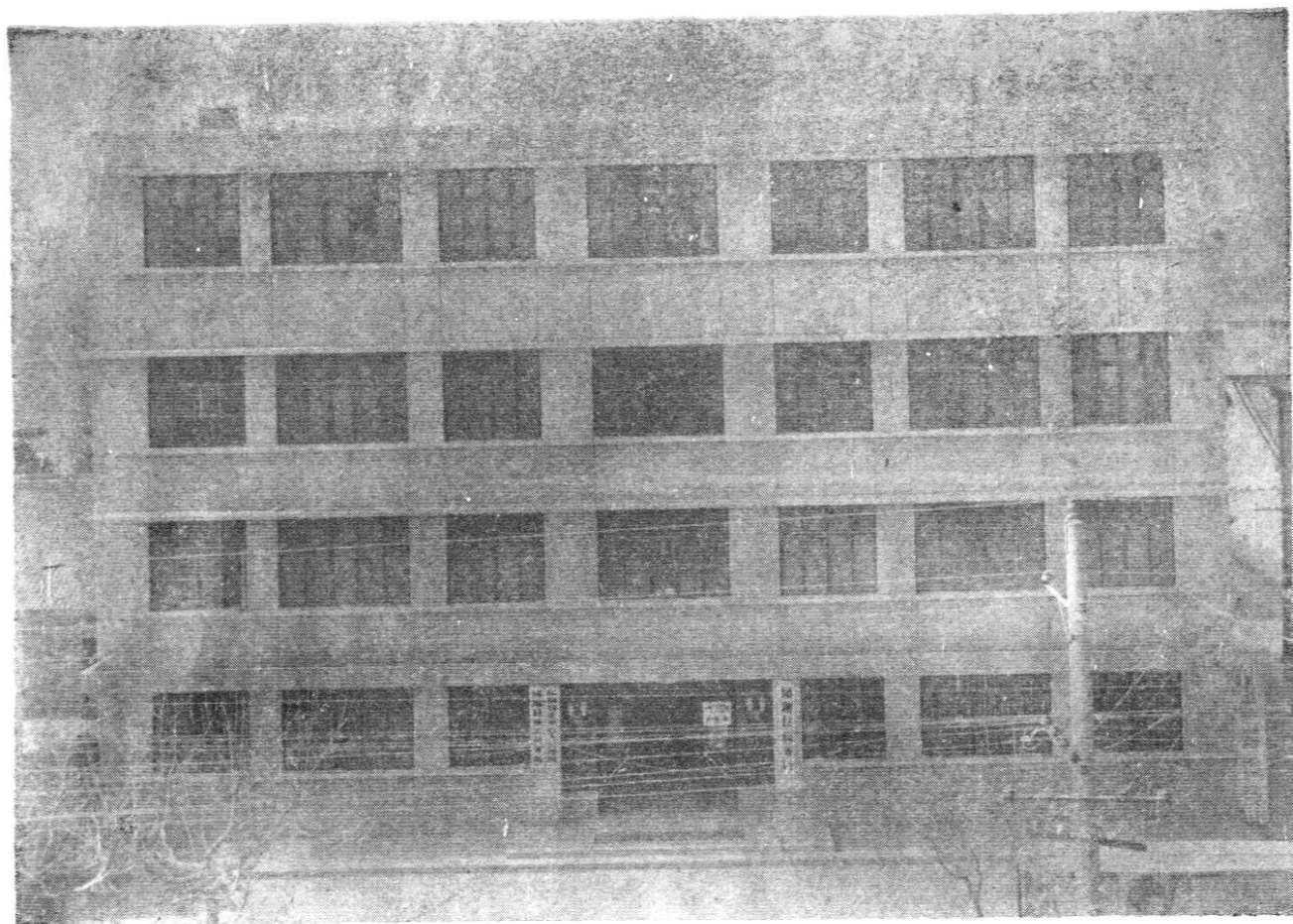


凤翔县税务系统全体同志合影

一九八五年

前排	左起	马 谦	王真理	叶天真	袁凤伟	夏爱凤	宋文坤	唐金芳	王少丽	李 斌
		张烈琴	李秀娟	沈菊英	白雪英					
二排	左起	严金录	邹 辉	范敏杰	党喜奎	李 瑾	常应满	侯武峰	刘颖儒	王志杰
		段志钧	苏生芳 (市局)	王 瑛	张 勇	李进才	崔振华	屈志珍	王 森	屈文艺
三排	左起	杨志文	敬新武	张 林	宁会科	徐满惠	赵万杰	张天仓	郭文智	赵敏涛
		龙军仓	张宏孝	陈 岗	欧明堂	王红利	相卫农	何少杰	张应全	赵古才
四排	左起	韩金荣	张可强	赵学池	李永峰	罗 超	张 继	唐 琦	张宗让	侯利利
		胥呈功	马宗仁	吕 哲	郑 勤	董选奎	苏 生	辛德育	靳 涛	
五排	左起	李宝奎	常向奎	李永成	张笃科	张保祥	陈建民	江来喜	李宏士	付 毅
		刘志惠	陈建斌	牟怀书	李久安	床建平	刘金太	朱存绪		
六排	左起	李文成	谢高侠	仝保玉	付凤歧	谢建平	代明科	马超杰	易玉省	王列良
		冯克俭	尹凤生	李葆勤	侯子洲	赵宗虎	张连厚	陈晓岗		
七排	左起	杨文忠	罗保良	冯文惠	李军峰	张小虎	王建华	刘天虎	常思惠	王宗贤
		党惠林	刘勤科	王明禄	段淑侠	张宏秀	屈会荣	段小芸		

凤翔县税务局办公楼





李晓洲副县长在一九八五年春训会议上讲话



县税务局党组成员研究加强思想政治工作



县税务局段志钧局长在一九八五年春训会议上作报告



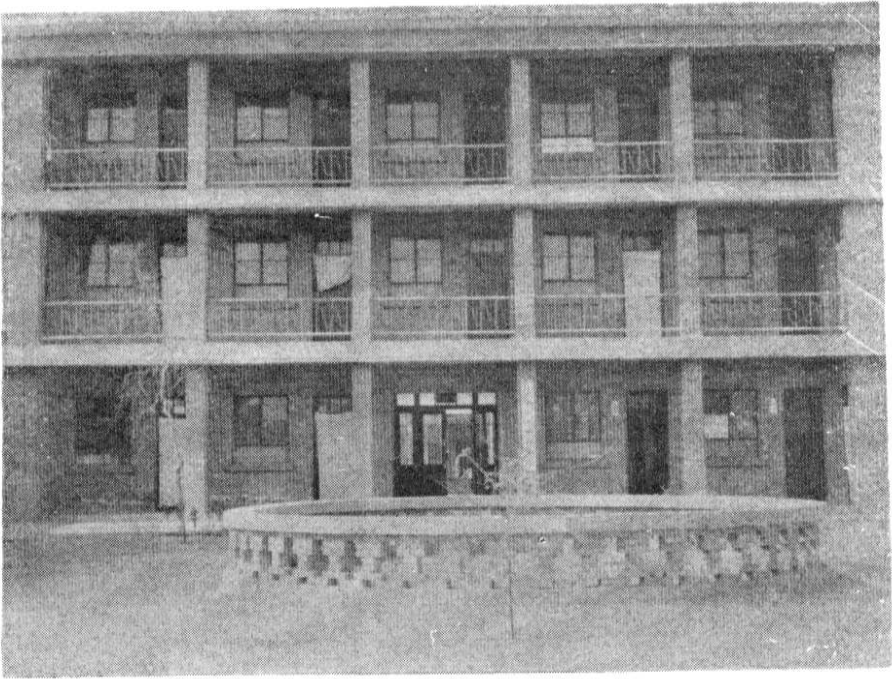
局务会议研究安排工作



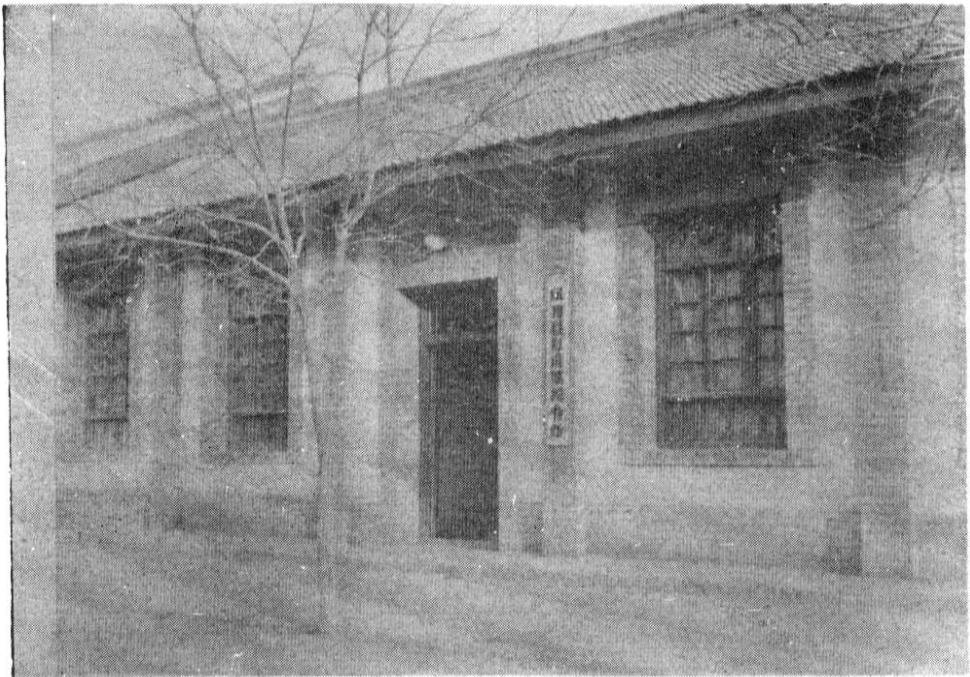
企业收入管理所办公室



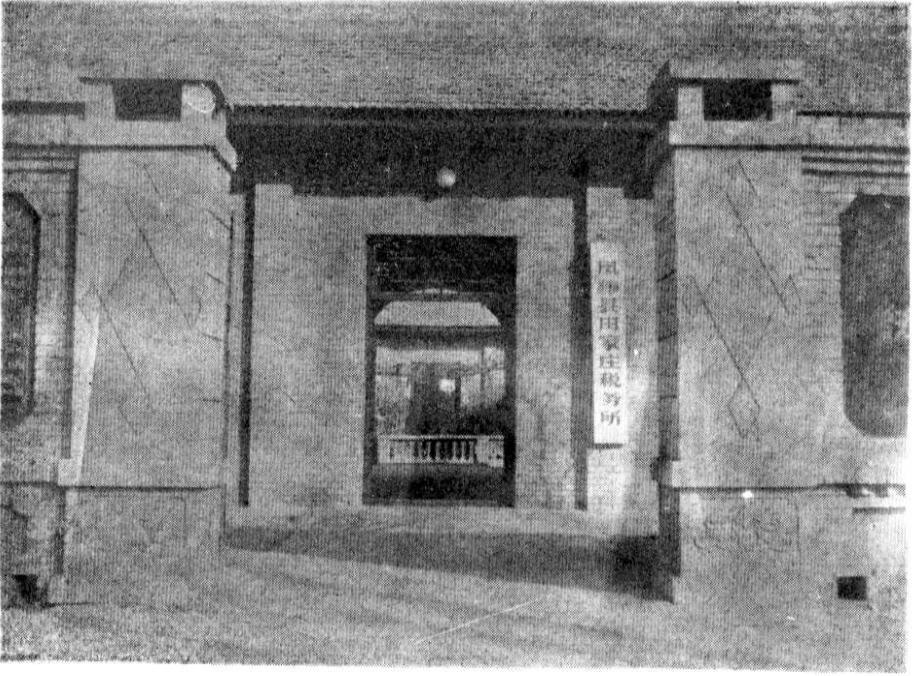
城关税务所办公室



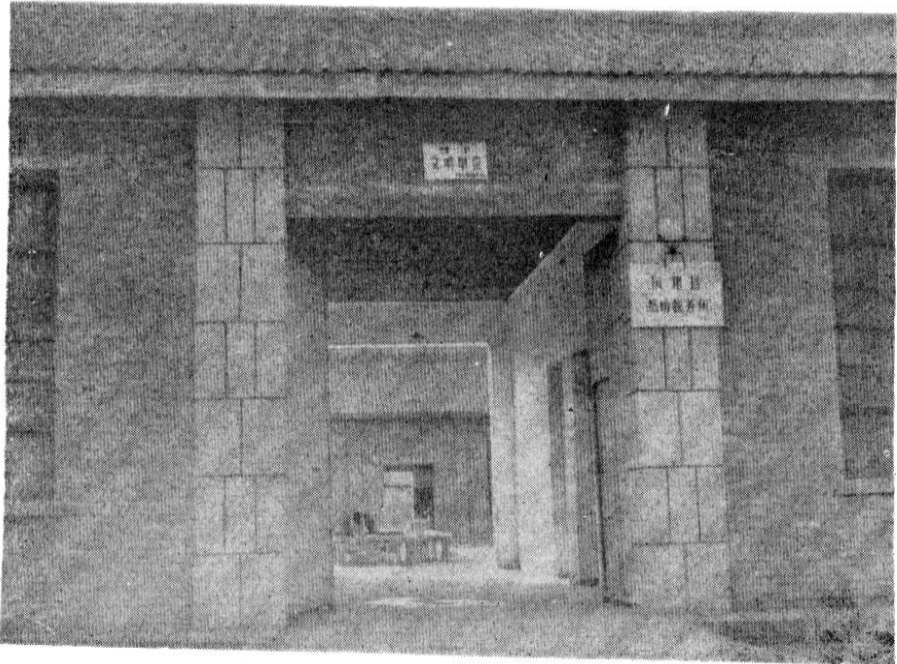
柳 林 稅 務 所



彪 角 稅 務 所



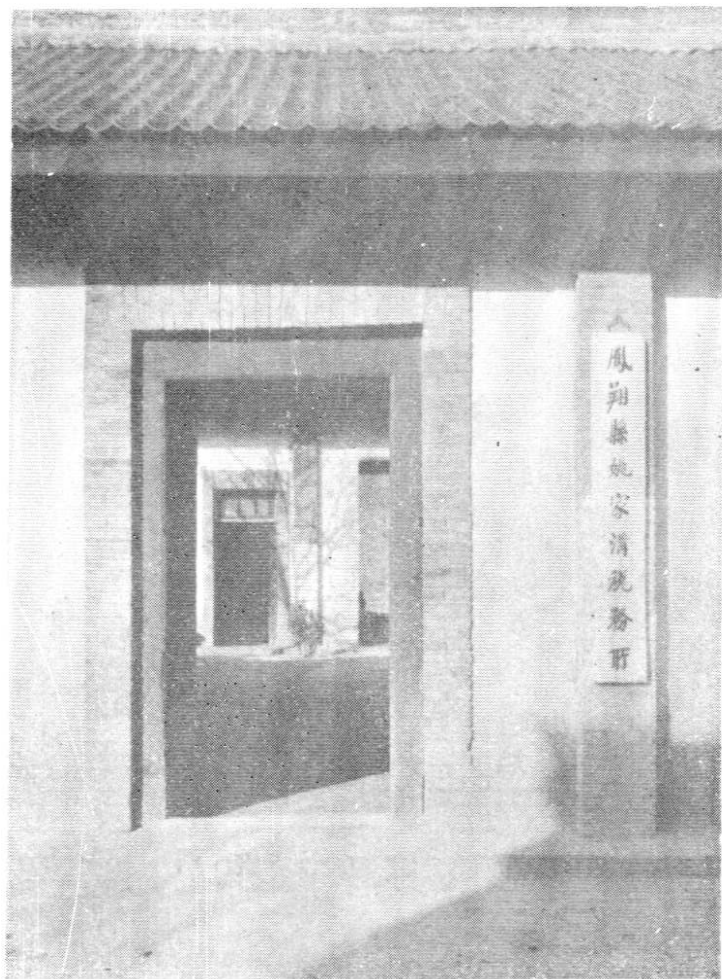
田家庄税务所



纸坊税务所



陈村税务所



姚家沟税务所



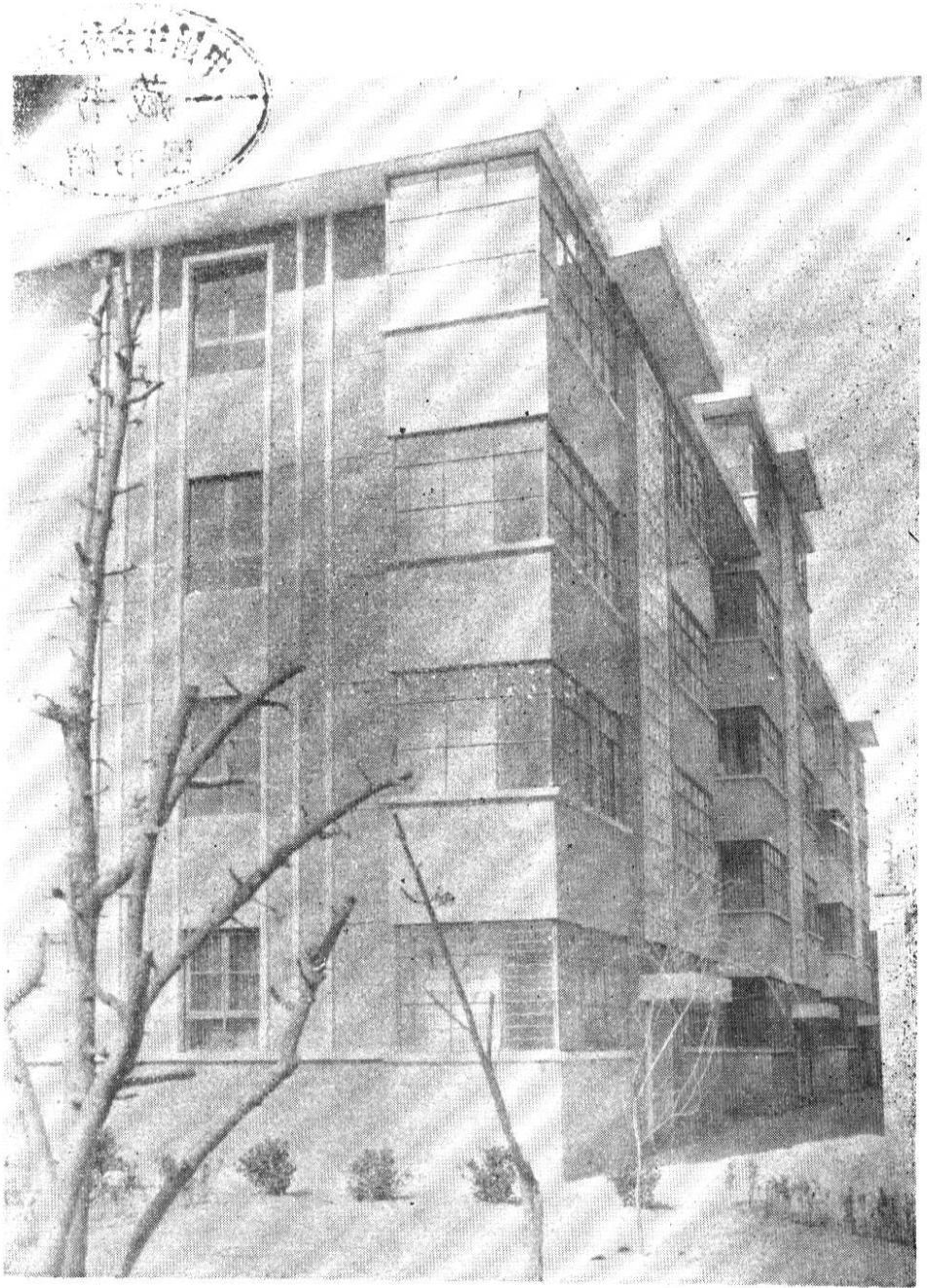
“税务志”审志现场



一九八五年凤翔县税务系统先进单位、先进个人合影



一九八五年凤翔县税务系统股所长训练班全体同志



凤翔县税务局家属楼

目 录

序	(1)
凡 例	(2)
概 述	(4)
大事记	(7)
第一章 机构沿革	(1)
第一节 清末时期	(1)
一 县署户房	(1)
二 厘金局	(1)
三 盐务局	(1)
第二节 民国时期	(1)
一 盐 务	(2)
二 直接税	(2)
三 货物税	(2)
四 地方税	(3)
第三节 中华人民共和国建国以来税务机构沿革	(3)
一 机构设置	(3)
二 党、团组织	(5)
三 人事教育	(10)
四 职工队伍	(14)
五 工资福利	(15)
第二章 税制演变	(17)

第一节	清末税制	(17)
第二节	民国税制	(17)
第三节	中华人民共和国税制	(18)
一	新税制的建立	(18)
二	1953—1957年的税制	(19)
三	1958年税制改革	(21)
四	1973年税制改革	(22)
五	党的十一届三中全会以来的税制	(23)
第三章	税种和征收	(30)
一	厘金税	(30)
二	土药税	(31)
三	烟酒税	(33)
四	盐 税	(35)
五	当 税	(35)
六	牙税	(36)
七	牲畜税	(37)
八	地方杂税	(38)
九	烟酒营业牌照税	(38)
十	卷烟税	(39)
十一	竹木、皮毛、纸箔税	(40)
十二	所得税	(41)
十三	利得税	(46)
十四	遗产税	(47)
十五	印花税	(48)

十六	特种消费税	(51)
十七	营业税	(53)
十八	营业牌照税	(55)
十九	使用牌照税	(55)
二十	房捐	(57)
二十一	筵席及娱乐税	(58)
二十二	屠宰税	(59)
二十三	斗捐	(60)
二十四	警捐	(60)
二十五	工商业税	(61)
二十六	城市房地产税	(61)
二十七	文化娱乐税	(62)
二十八	集市交易税	(63)
二十九	货物税	(63)
三十	棉纱统销税	(64)
三十一	商品流通税	(65)
三十二	工商统一税	(66)
三十三	工商税	(66)
三十四	产品税	(67)
三十五	增值税	(67)
三十六	建筑税	(68)
三十七	城市维护建设税	(68)
三十八	国营企业所得税	(69)
三十九	集体企业所得税	(69)