



百山祖 自然保护区志

陈德良 主编

 浙江科学技术出版社



百山祖 自然保护区志

陈德良 主编

图书在版编目(CIP)数据

百山祖自然保护区志 / 陈德良主编. — 杭州: 浙江科学技术出版社, 2015. 12

ISBN 978-7-5341-6712-6

I. ①百… II. ①陈… III. ①自然保护区-概况-庆元县 IV. ①S759.992.554

中国版本图书馆CIP数据核字(2015)第131742号

书 名 百山祖自然保护区志
主 编 陈德良

出版发行 浙江科学技术出版社

地址: 杭州市体育场路347号 邮政编码: 310006

网址: www.zkpress.com

E-mail: zkpress@zkpress.com

排 版 杭州兴邦电子印务有限公司
印 刷 浙江新华数码印务有限公司

开 本	889×1194 1/16	插页	16	印 张	16
版 次	2015年12月第1版		2015年12月第1次印刷		
书 号	ISBN 978-7-5341-6712-6		定 价 128.00元		

版权所有 翻印必究

(图书出现倒装、缺页等印装质量问题, 本社负责调换)

责任编辑 陈小兵
责任印务 崔文红

责任校对 张 宁
责任美编 金 晖

百山之祖

王家扬

浙江省政协原副主席王家扬题字

香茹之源

朱元食(同甫)所存
国际菇类研究会
会主席 张树文
己巳年七月十日

楼国华

百山祖冷杉

浙江省林业厅原厅长楼国华题字

拯救濒危物种
发展自然保护
事业
百山祖自然保护区
董智勇

国家林业部原副部长董智勇题字

生命之树 永恒

孔祥年三月十日
雅勉出席百山祖
冷杉邮票设计者
有感于百山祖冷杉
古长志
曾孝濂

百山祖冷杉邮票设计者曾孝濂题字



14年6月24日，浙江省省委书记夏宝龙视察保护区



2014年9月4日，浙江省省长李强视察保护区



12年7月17日，丽水市市委书记卢子跃视察保护区



2013年5月6日，浙江省林业厅厅长林云举考察保护区



08年7月24日，时任浙江省林业厅厅长楼国华(中)、市林业局长吴善印(右二)视察保护区



2014年11月26日，浙江省林业厅离退休老干部(前排左起李斌、王宪恩、陈炳龙、毛志忠、陈国富，后排左起徐培金、沈璇)考察保护区



美国著名植物学家戴德礼、浙江自然博物馆馆长韦直考察保护区



著名邮票设计者曾孝濂考察保护区



教授级高工、百山祖冷杉发现者吴鸣翔考察研究冷杉



2013年5月8日，浙江农林大学校长、博士生导师、教授周国模（中）考察百山祖冷杉繁育情况



2004年10月31日，马克平、蒋志刚教授考察百山祖



2013年12月14日，著名生态学家何芳良，华东师范大学教授王希华，复旦大学李博、方长明、赵斌、周旭晖教授考察百山祖



2014年3月2日，浙江自然博物馆馆长严洪明研究员考察保护区



2014年11月22日，北京林业大学教授李俊清、张志翔考察保护区



2010年7月20日，浙江大学教授丁平，浙江自然博物馆研究员水华、张方钢，浙江师范大学教授鲍毅新在百山祖开展生物多样性本底调查

2013年10月23日，海峡两岸专家到百山祖考察



百山祖冷繁育

百山祖植物调查



植物调查

野生大型真菌调查



2008年10月14日，森林消防演练



2013年3月6日，灭火水泵维护



2012年4月2日，清明防火巡查黄皮



扑火机具使用培训



放生石蛙



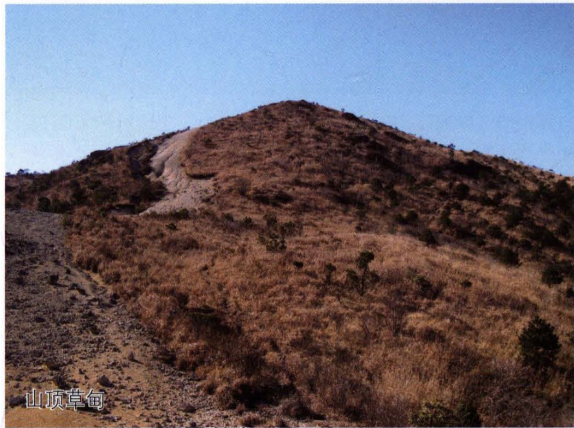
2008年11月28日，防火线验收



山地灌草丛



山地矮林 (云锦杜鹃矮曲林)



山顶草甸



常绿阔叶林



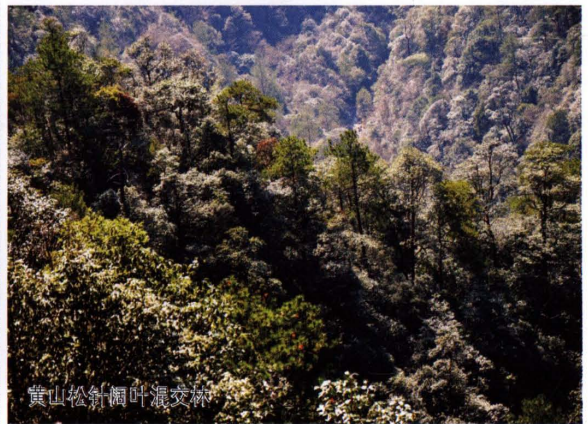
湿地



落叶阔叶林



黄山松林



黄山松针阔叶混交林



百山祖保护站



茶木淤保护站



出水岙保护站



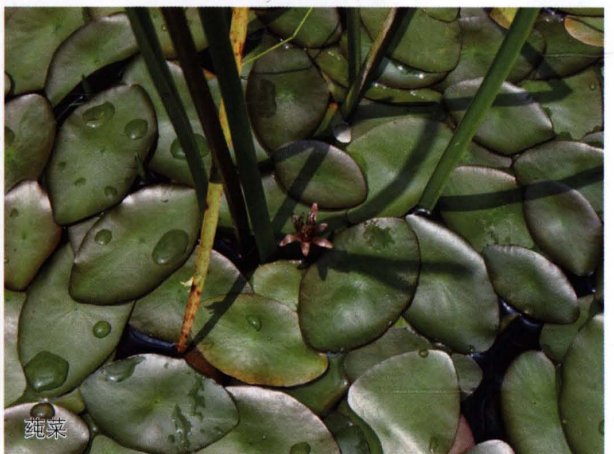
万里林保护站宿舍



管理处综合楼



五岭坑保护站

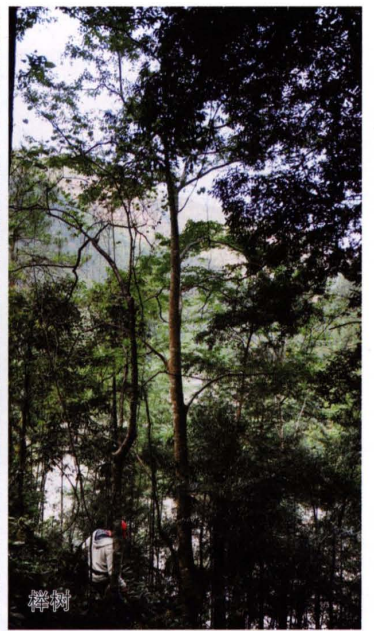




厚朴



毛红椿



樟树



福建柏



百山祖冷杉



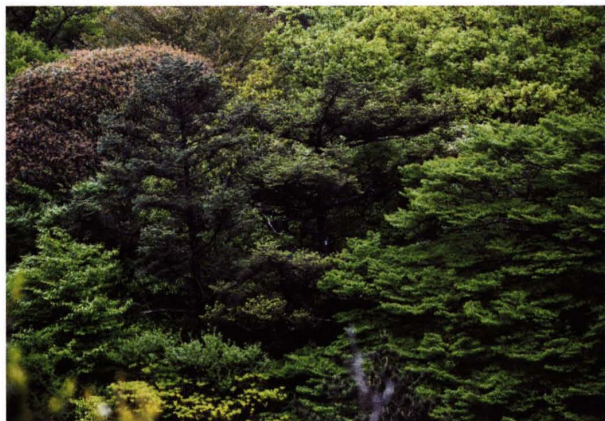
白豆杉



全荞麦



避掌椒



百山祖冷杉



蕲菜



福建柏林外貌



南方铁杉林



圆锥羊肚菌



灵芝



黄鮓



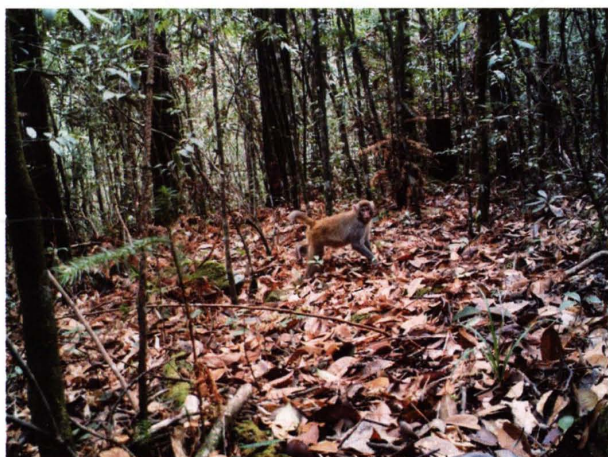
孔策拟枝瑚菌



黄裙竹荪



橙黄银耳



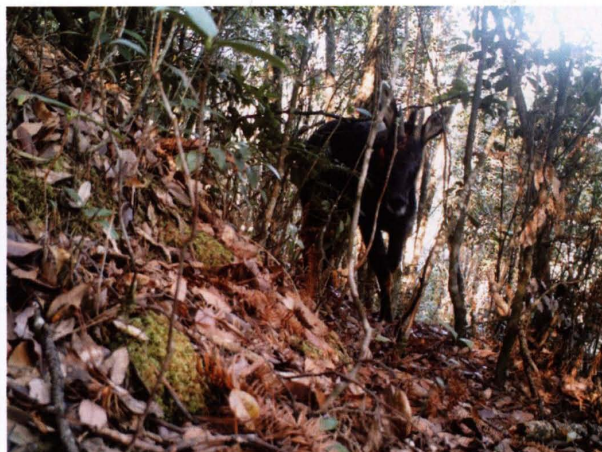
猕猴



猪獾



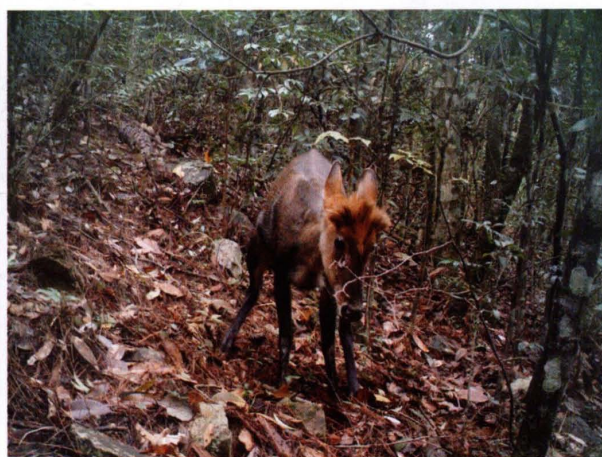
白鹇 (雌、雄)



鬃羚



黄腹角雉 (雌、雄)



黑鹿



防火瞭望塔



防火虎“威威”



百山祖自然博物馆内部



百山祖自然博物馆内部



缓冲区界桩



穿山蚕森林消防蓄水池



自然博物馆



十九源生物防火林带



