

100691

《上海铁路分局志》编纂委员会编



上海铁路分局志

上海铁路局志系列

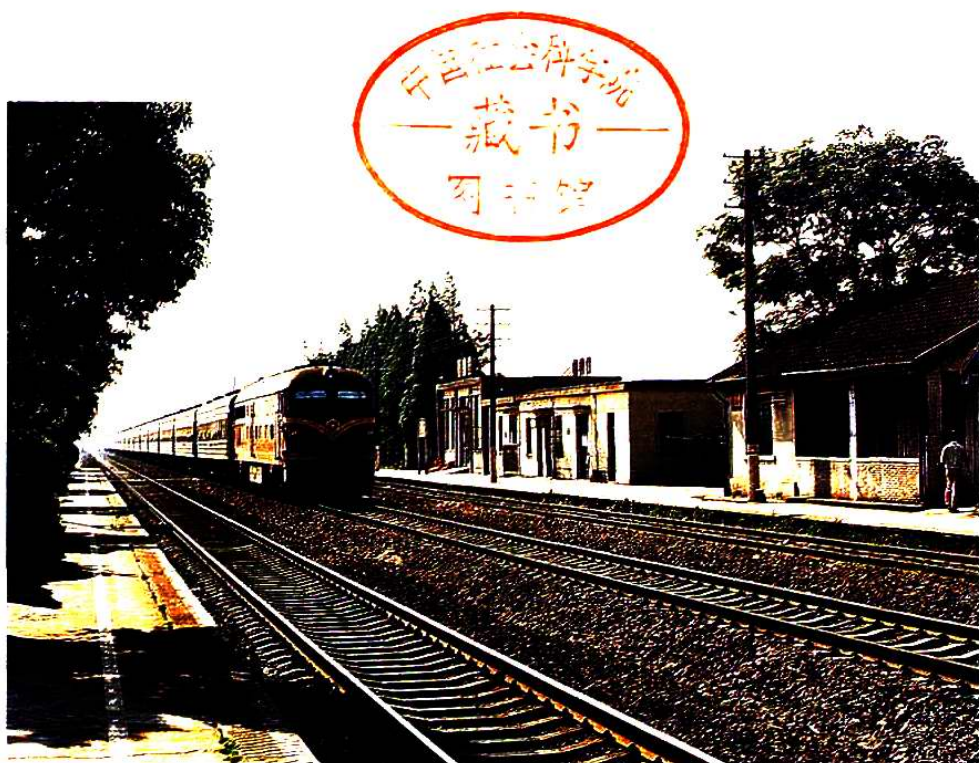
上海铁路分局志

1950 — 1995

《上海铁路分局志》编委会 编

主 编 刘涟清

副主编 张士豪



中国铁道出版社

2003年·北京

(京)新登字063号

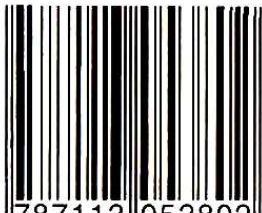
图书在版编目(CIP)数据

上海铁路分局志 / 《上海铁路分局志》编委会编.
北京: 中国铁道出版社, 2003.5
(中铁史志)
ISBN 7-113-05380-7

I. 上... II. 上... III. 铁路局 - 上海市 - 概况
IV. F532.6

中国版本图书馆CIP数据核字(2003)第011989号

ISBN 7-113-05380-7



9 787113 053802 >

书 名: 中铁史名

上海铁路分局志

作 者: 上海铁路分局史志编委会

出版社行: 中国铁道出版社(100054, 北京市宣武区右安门西街8号)

责任编辑: 罗桂英

印 刷: 上海市人民政府办公厅文印中心

开 本: 787 × 1092 毫米 1/16 印张: 55 插页: 28 字数: 1200 千字

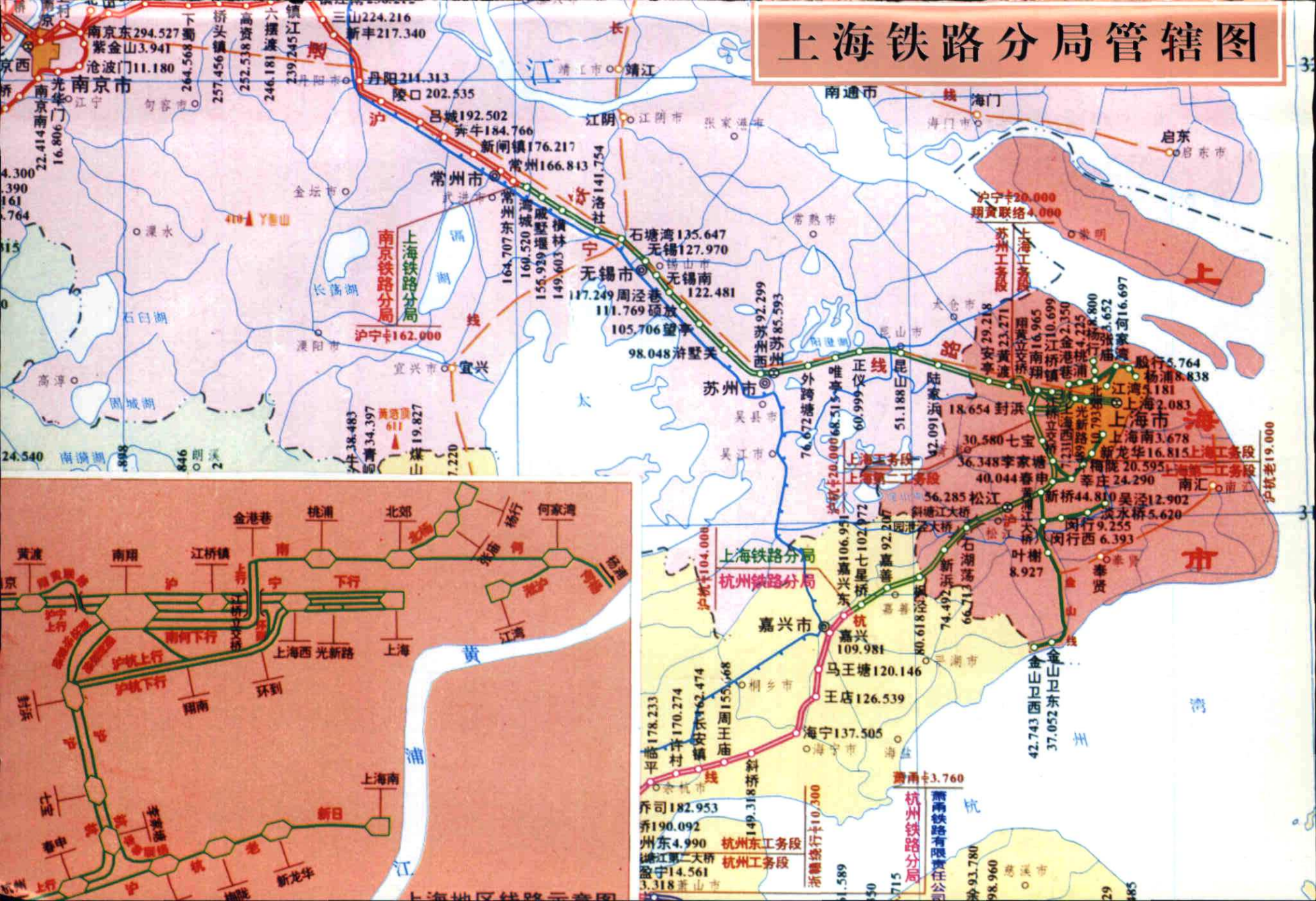
版 本: 2003年8月第1版 2003年8月1次印刷

印 数: 1 - 500

书 号: ISBN 7-113-05380-7/K · 27

定 价: 150 元

上海铁路分局管辖图



上海铁路分局志编纂委员会

主任委员 刘澹清

副主任委员会 汪东海 吴永良(常务) 孙德华 徐 晔

委 员 (以姓氏笔划为序)

王永根 王明伟 冯 谦 史汝亮 庄彬杰

刘澹清 许建民 孙德华 孙培棠 汪东海

谷 明 沈立兴 李 键 杨灯海 吴永良

何建跃 余长德 陈 光 陈金森 陈经纬

张士豪 张海燕 郑继善 金利民 金人建

金永明 周 彬 周培光 周德顺 俞海民

闻杭庚 赵 峻 赵寒清 钱 平 谈厚天

徐 晔 徐胡漪 秦伟旭 陶金宝 陶魁良

盛志荣 韩明华 谢卫东

主 笔 张士豪

彩 页 设 计 张士豪

堅持一流標準
管好上海外灘

江澤民

一九八七年十二月廿日



1987年12月28日，上海市市长江泽民在上海新客站开站仪式上致祝辞，姚依林、丁关根、朱镕基等领导同志出席了仪式



1987年2月11日国家主席李先念视察上海站，右一为上海铁路局局长韩杼滨



1987年12月上海市委书记江泽民参加上海站劳动



1990年2月24日政治局常委乔石视察上海站



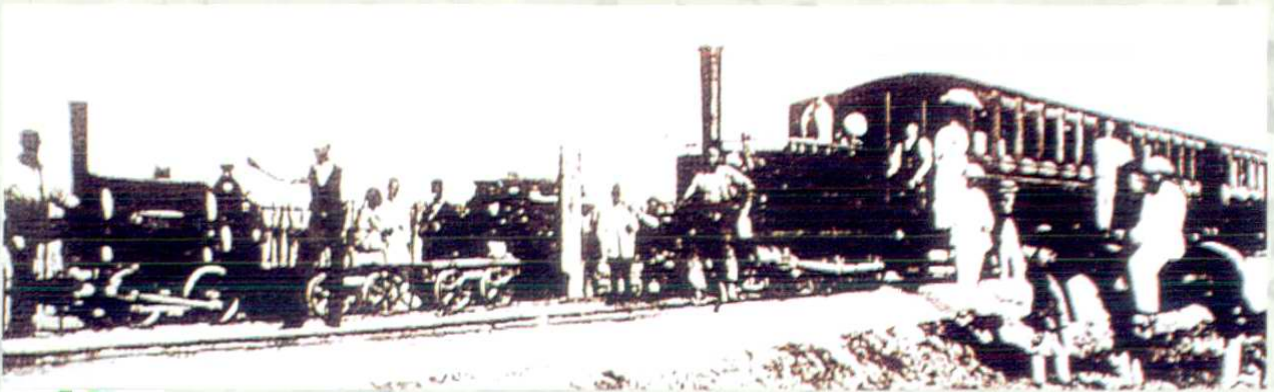
1993年7月1日，政治局委员丁关根(右四)视察无锡站



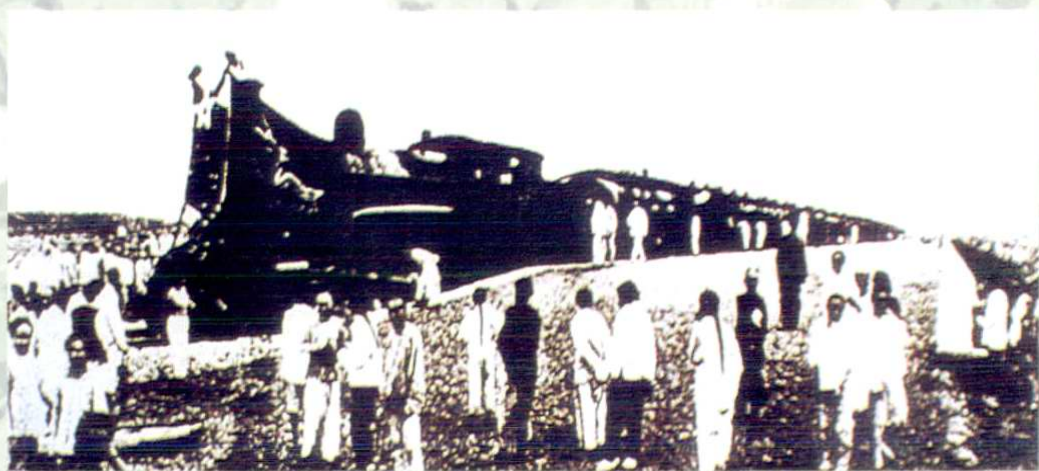
1991年7月上海市市长黄菊(左一)
到上海南站检查防暑工作



1989年4月10日，铁道部部长李森茂(左一)在上海机务段机车上

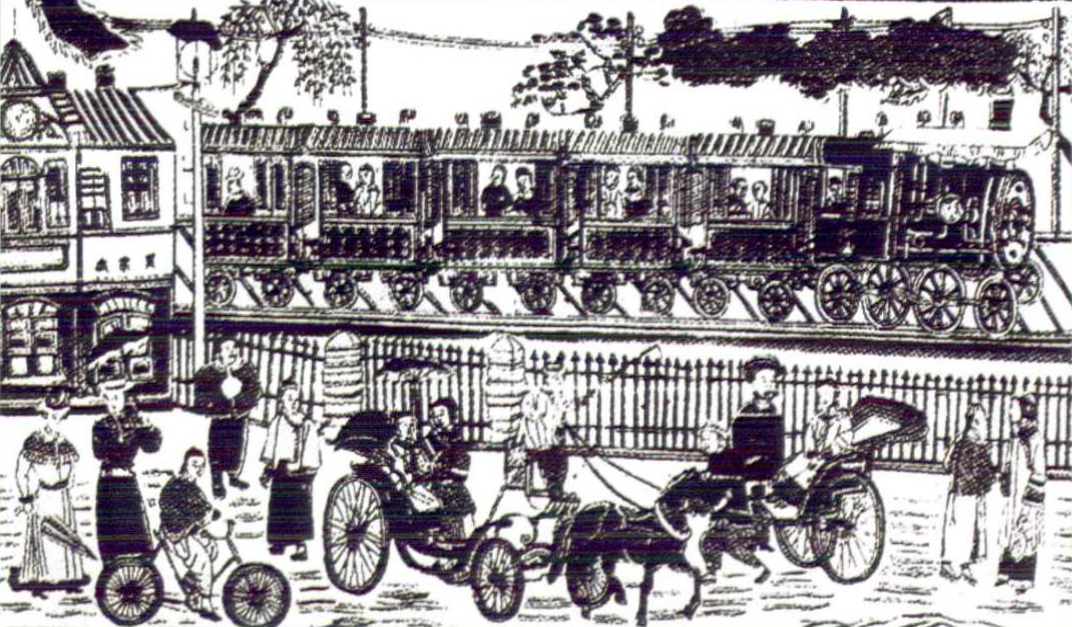


吴淞铁路



沪宁铁路

上海新造鐵路火車開往吳淞



吴淞铁路年画



分局职工参加抗美援朝



1976年6月24日沪宁双线全部竣工通车



1986年12月28日沪杭外环线开通



1991年12月22日沪杭双线开通，左二为原铁道部副部长尚志功，右二为上海市副市长倪天增



1951年3月8日上海列车段“三八”号女子乘务员旅客列车在上海站开出，中间为民主妇联主席章蕴，左为分局长黎波涛





1987年12月的上海站新站



上海站南进厅自动扶梯



建于1909年的原上海站(上海北站)

建于1942年的原苏州站



1982年6月的苏州站新站

1994年10月的无锡站新站



建于1912年的原上海南站(毁于日军的轰炸)

北郊站



北郊站零担货场



上海南站码头





上海西站集装箱货场



无锡南站货场

