

蒙 古 電 訊 公 司

內 蒙 古

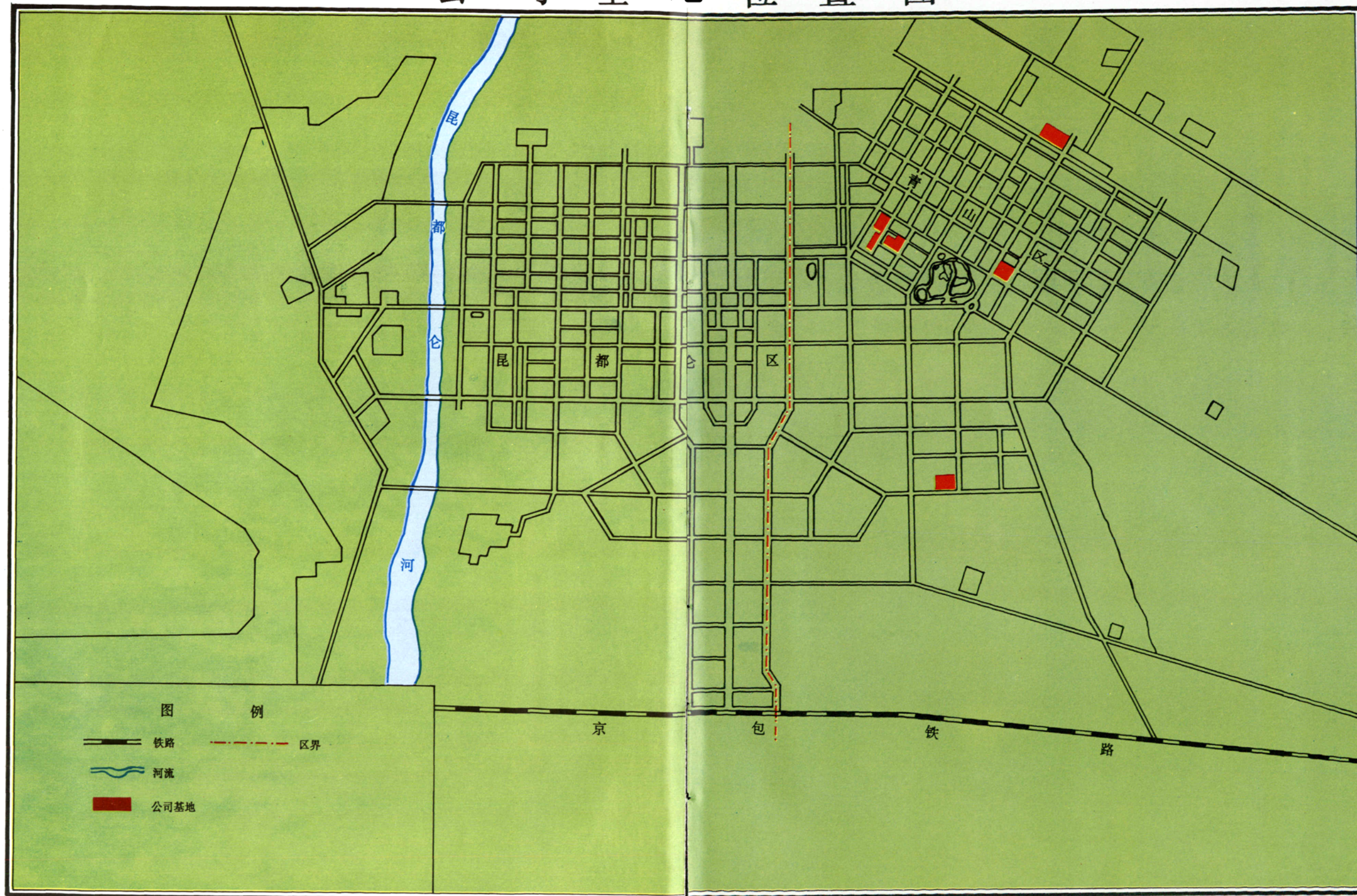
第 一 電 訊 建 設 公 司 總 部

內 蒙 古 電 訊

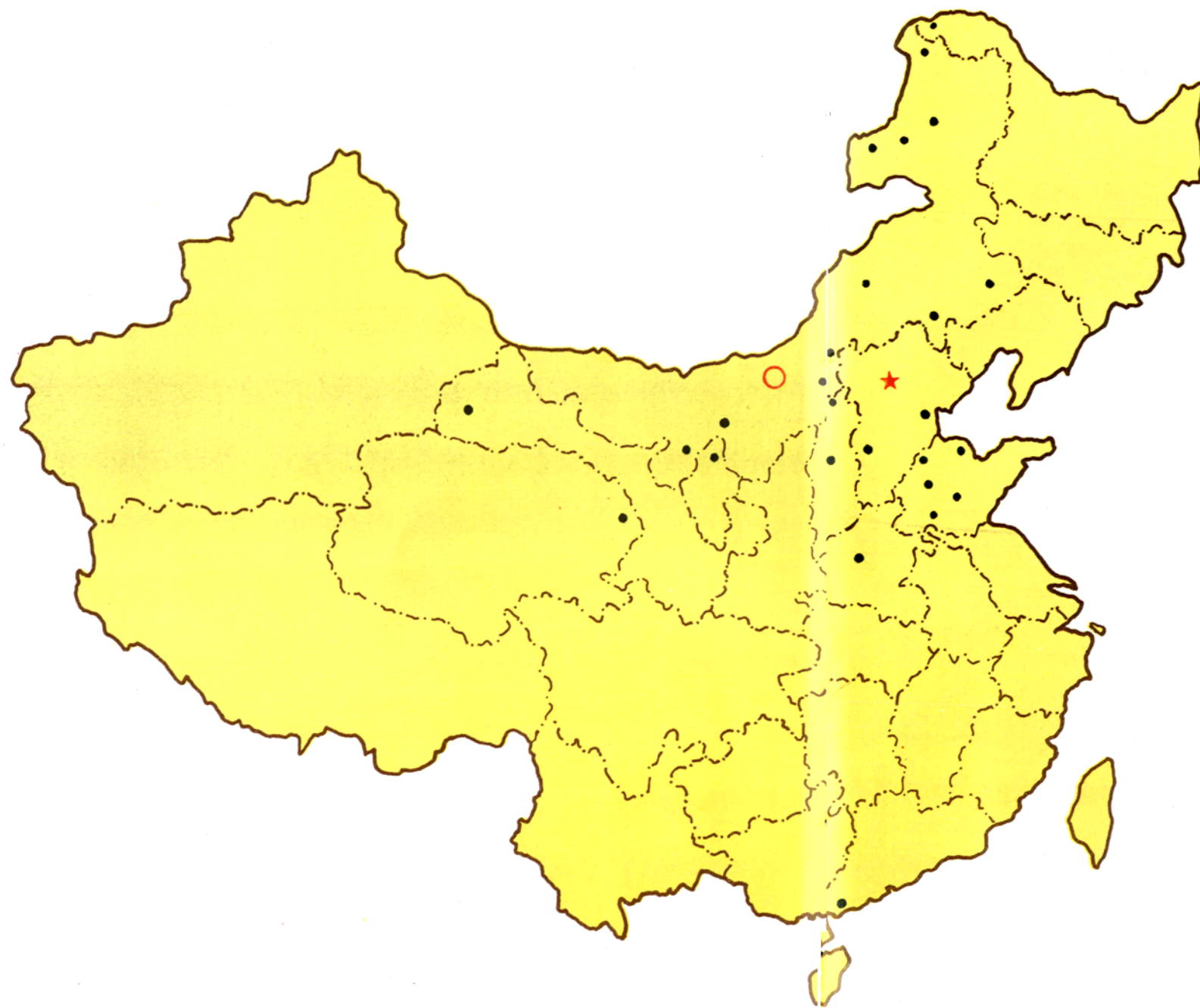
內 蒙 古
第一電力建設工程公司誌

一九九〇年六月

公司基地位置图



公司历年安装机组分布图



公司安装机组分布明细表

一、内蒙古自治区：		
呼和浩特市	海拉尔市	包头市
灵泉电厂	乌海市	牙克石
集宁市	锡林浩特	通辽市
孟根陶力盖	赤峰市	保康
东胜高头客	阿拉善左旗	乌盟土贵乌拉
巴盟乌拉特前旗	丰镇	乌拉山电厂
二、宁夏自治区：		
石嘴山		
三、山西省：		
朔县	候马	左权
巴公		
四、河北省：		
宣化	藁县	
保定	621 研究所	
五、北京市：		
清华大学	燕山石化总厂	
六、山东省：		
淄博	莱阳	临沂
滨州	沂源	章丘县明水镇
莱芜		
七、天津市：		
军粮城	八、河南省：	九、广东省：
	郑州	茂名
十、贵州省：		
贵阳		





公司办公大楼外景



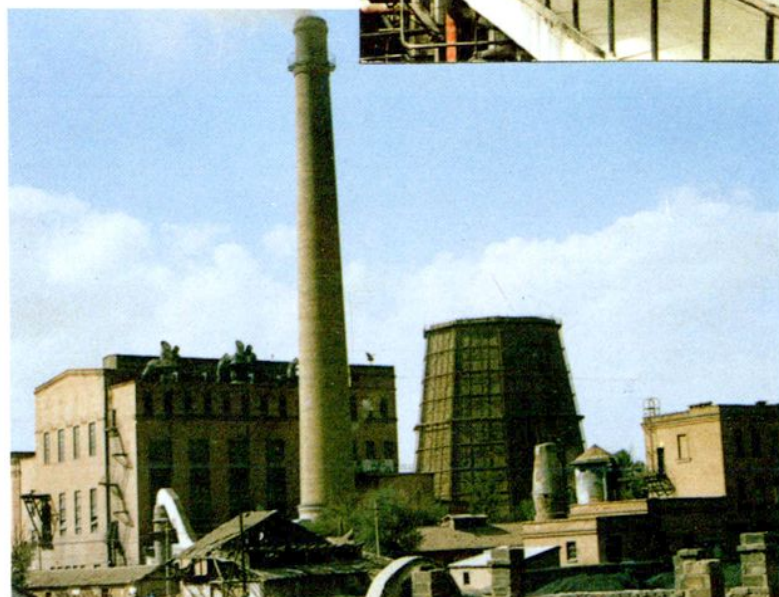
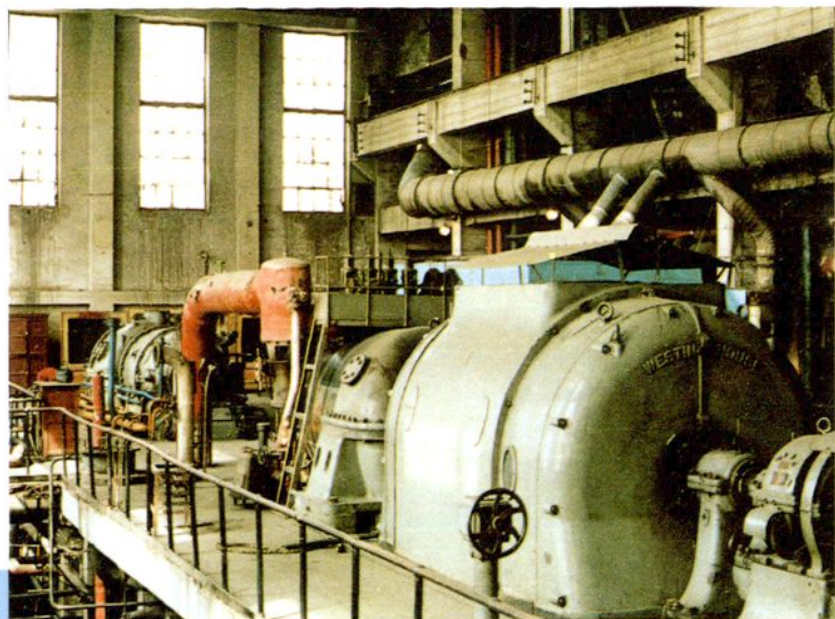
企业家

李景珠，1983年出任公司经理，1988年开始向内蒙古电管局实行第一轮经营承包。在企业改革工作中，他全面落实完善了以提高经济效益为中心的责、权、利相结合的经济承包责任制，认真推行“目标管理”、“全面质量管理”，实行联产、联责、利润分成，分级分权管理等现代化管理方法，使企业的经济效益逐年提高。1989年，他被评为自治区优秀企业家、中国水电企协企业家协会优秀企业家、中国建筑业联合会优秀企业家。



包头第三发电厂

5000 千瓦机组



包头第三发电厂 7000

5000 千瓦机组厂房

辐流式汽轮发电机外形

(容量为 7000 千瓦)





包头第二热电厂外景

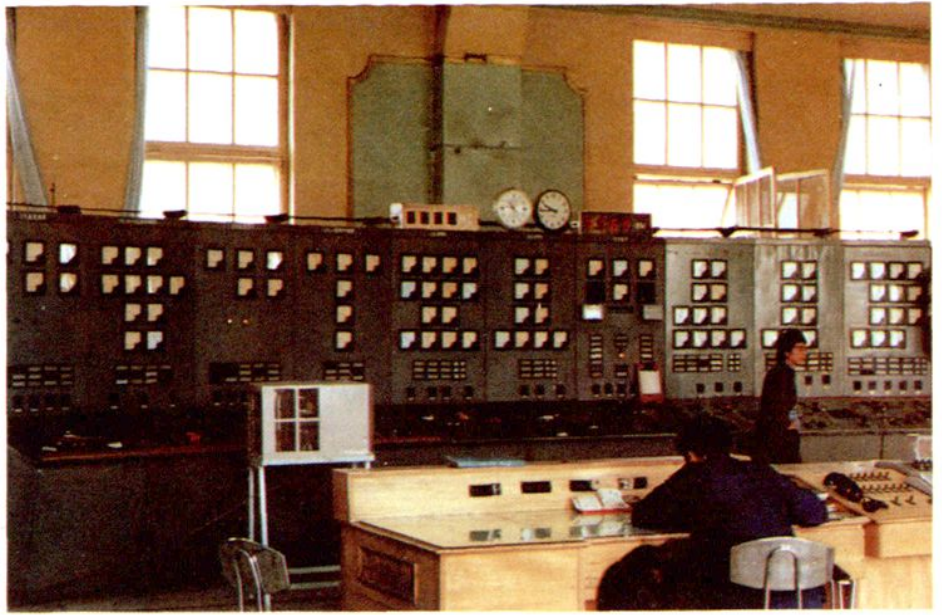


十万千瓦汽轮发电机外形



包头二电厂汽轮发电机房

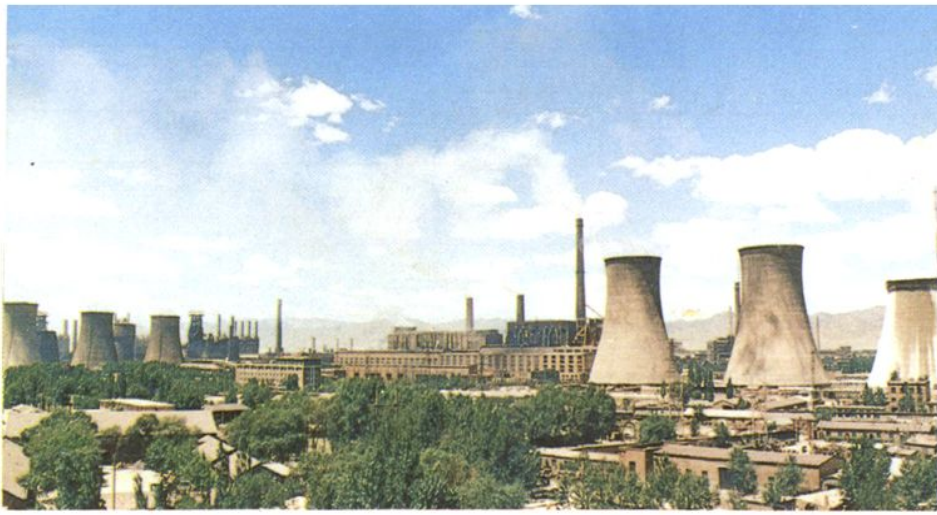
包头二电厂主控室



自制 50 吨塔吊进行 410 吨/时锅炉钢架
吊装作业

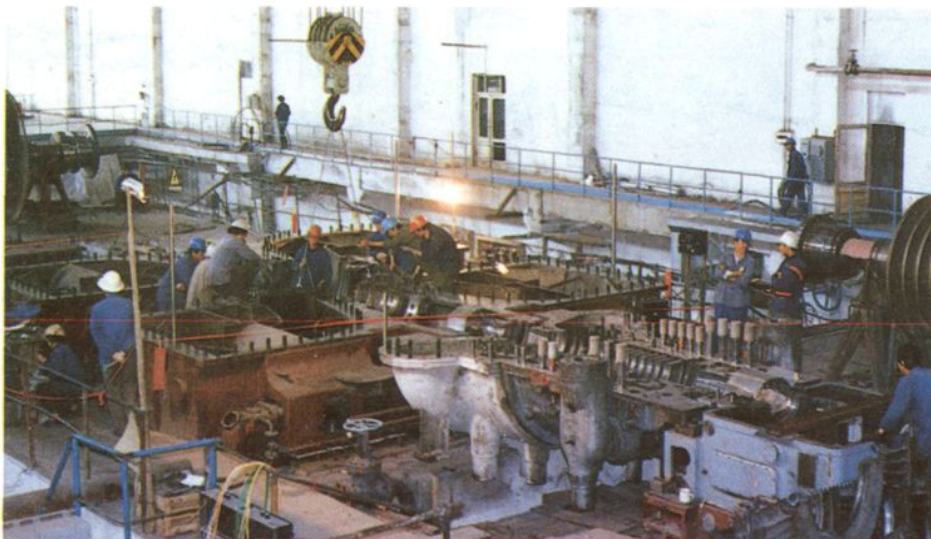
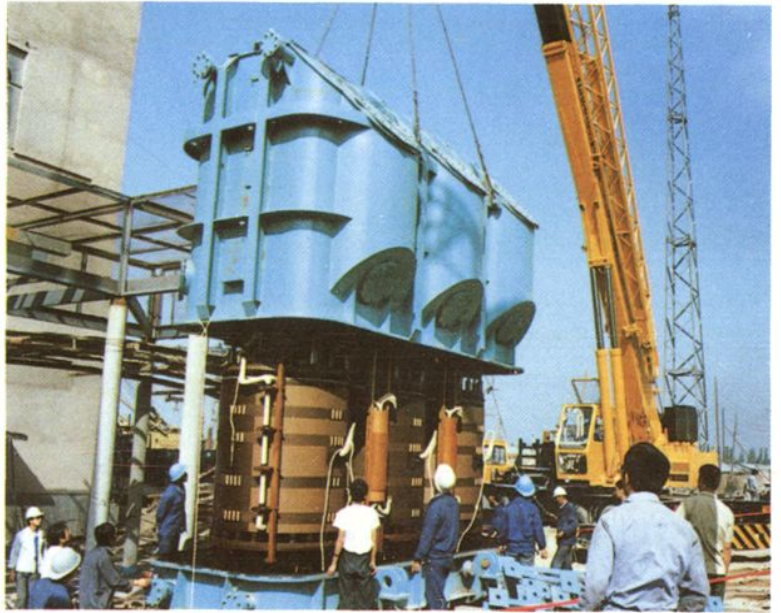
锅炉钢架吊装作业



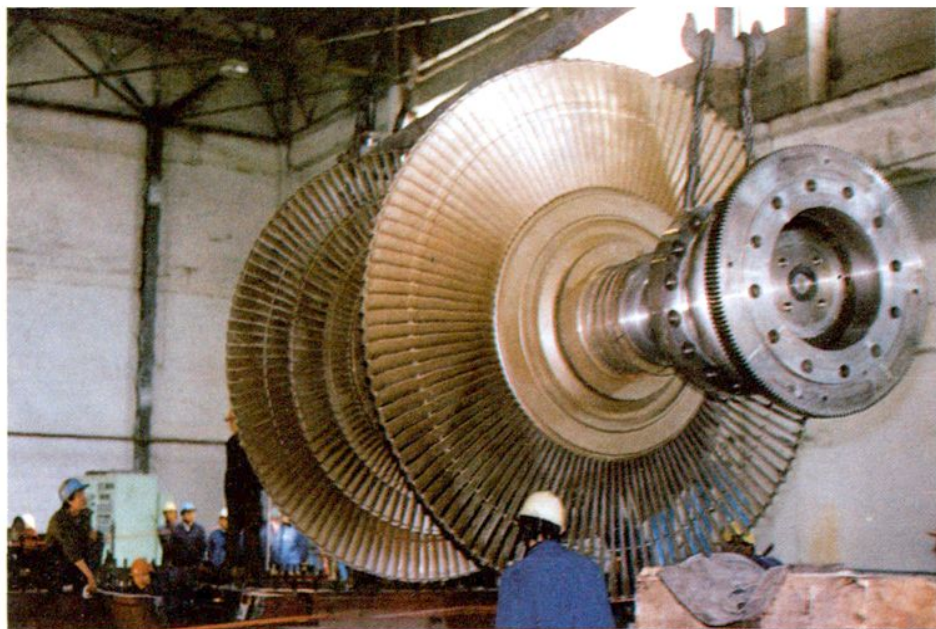


包头第一热电厂外景

68吨汽车吊为12万千伏安
变压器吊装大盖

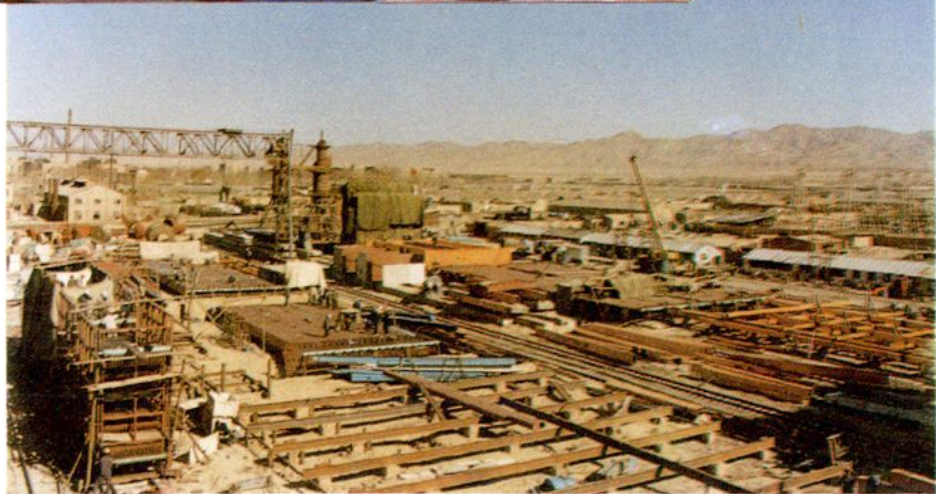


十万千瓦机组下
缸就位后吊装隔板



十万千瓦汽轮机转子吊装

锅炉组合场全景



发电机定子运抵现场

锅炉水冷壁组合



锅炉省煤器组合



投产运行中的变电站



平整场地作业



包头东风钢铁厂新建高炉外景



热镀锌车间外景



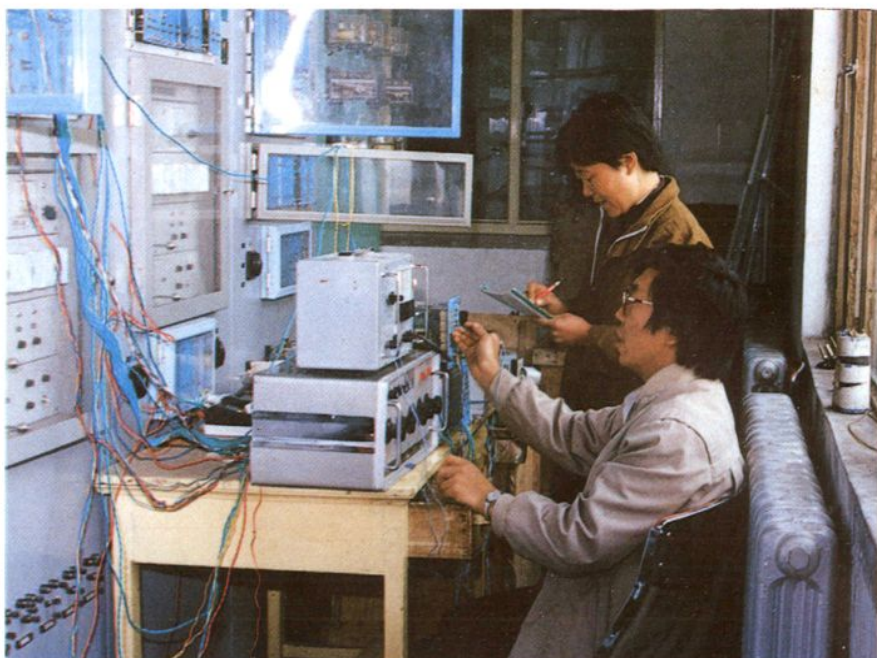
预应力混凝土管道安装

施工(全长 12 公里)



烏拉山电厂补给水管道
二条按装现场
一九八〇·八·七日

各种表计检验作业



金属试验作业(之一)



金属试验作业(之二)



奖状(之一)



奖状(之二)

奖状(之三)



证书(之一)



证书(之二)



证书(之三)

