

水集二村志

莱西市水集二村志编辑委员会 编纂

青岛出版社

水集二村志

莱西市水集二村志编纂委员会 编纂

《水集二村志》编纂委员会

主 任 姜殿平

副主任 郭玉强 赵丰胜 孙永东

委 员 任淑英 刘希玲 赵本方 赵春霖

顾 问 宫泉激

《水集二村志》编纂人员

主 编 姜殿平

副主编 李国庆 栾希杰 郭玉强

撰 稿 李国庆 栾希杰 刘希玲 赵本方

资 料 刘希玲 赵本方 孙洪杰 赵春霖

吴高波 赵益立



▲ 水集二村党委、村委成员合影

▼ 水集二村办公大楼

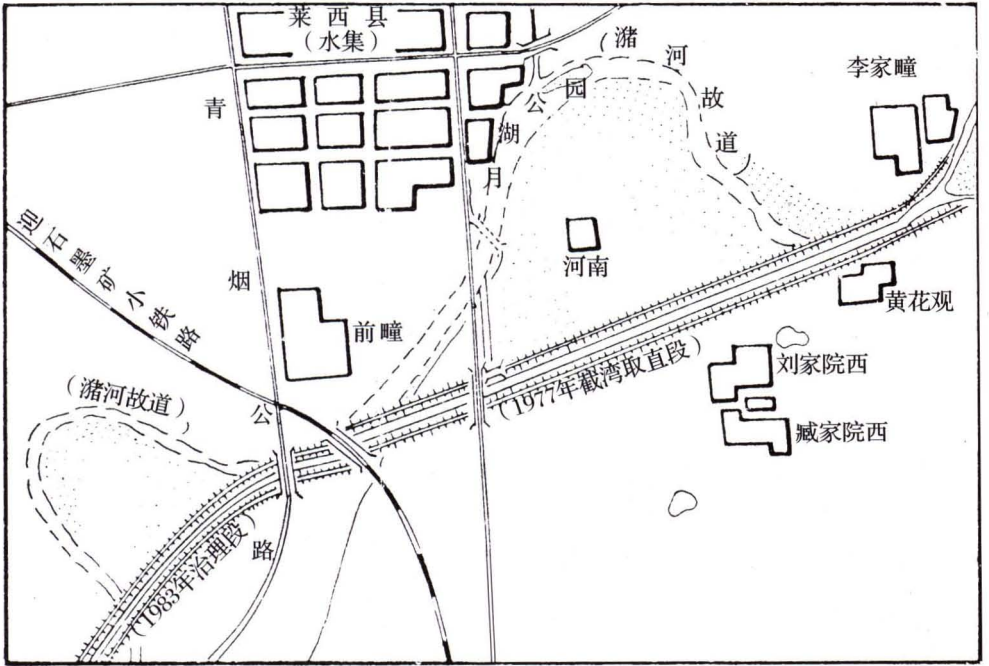




▲ 1985年的水集大街

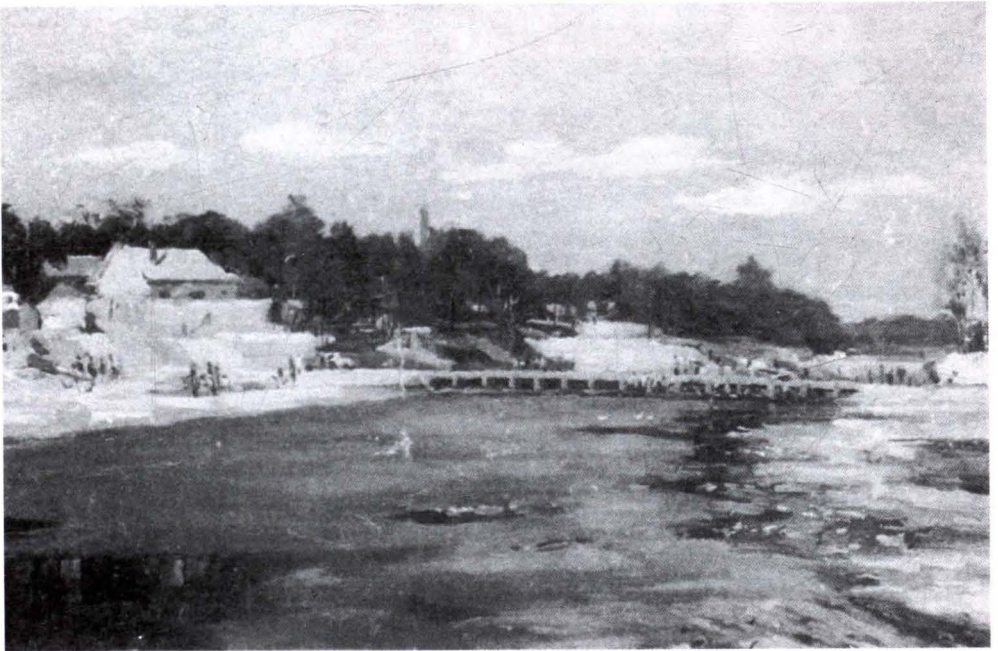
▼ 中共十一届三全会前的水集大街





▲ 水集南潞河治理图

▼ 原青烟路水沟头大桥



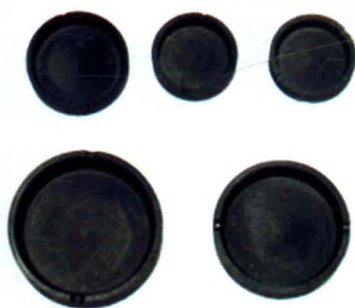


◆ 村民新居





◆ 青島西特炭素有限公司及其产品





◆ 东方铝制品有限公司及其产品





◆ 东方建筑工程公司





▲ 胶东民俗文化博物馆



▲ 美国俄亥俄州大学生参观水沟头文化市场。

▼ 古玩交易市场





▲ 水沟头农贸市场

▼ 水沟头农贸市场被评为“先进商品交易市场”。



青岛文化产业

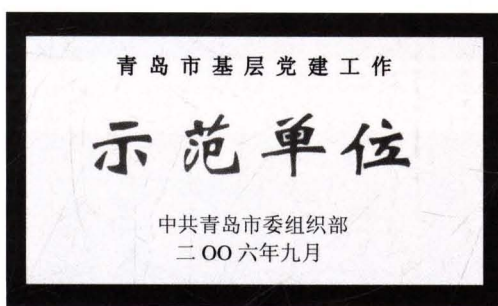
示范单位

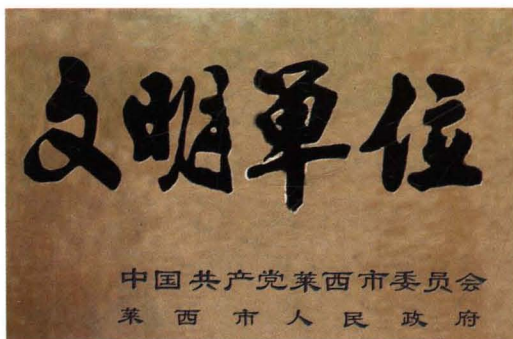
青岛市文化局

二〇〇六年十月

◆ 水集二村文化建设成就斐然。







1953年前水沟头平面示意图



北
西
东
南

说明

- 水沟头界址
- 南北从右到左长岛路、建昌路、东四从下到下顺海路、蓬莱路、文化路
- 福源街小楼
- 水沟头内街道
- 小的是东门桥，大的是原址即水能桥
- 此标志内属水集二村

1960-1966年水集二村土地名称平面示意图

