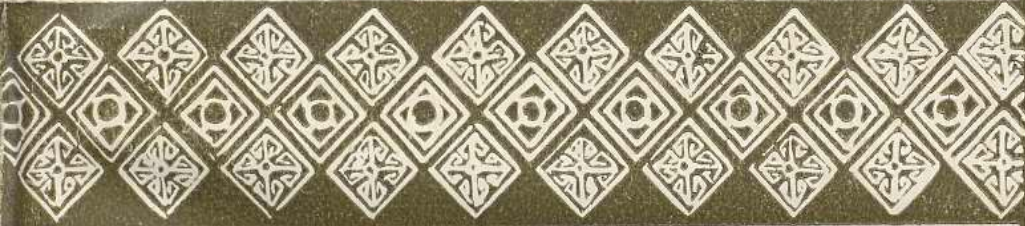
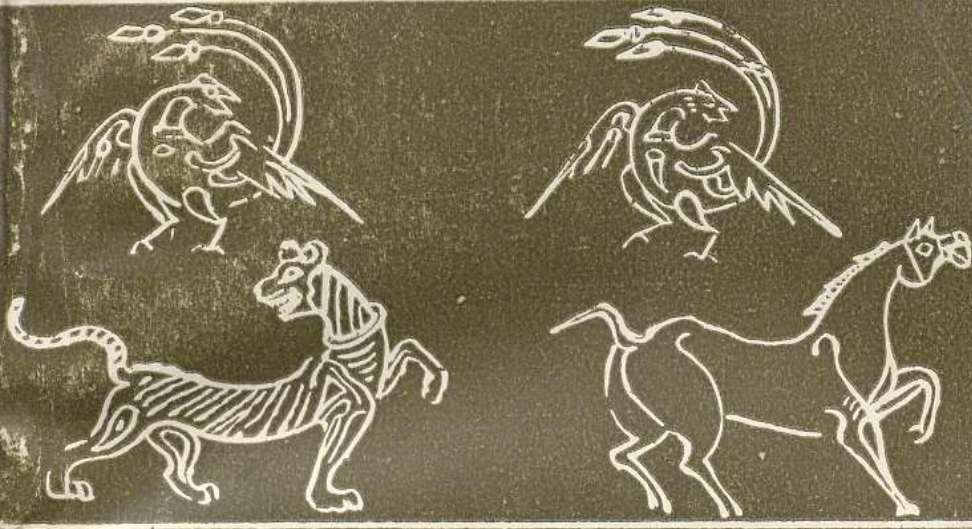


018834

# 洛陽市文物誌

夏燕



洛陽市文化局

編

# 洛阳市文物志

(征求意见稿)

徐金星 主编  
黄明兰

洛阳市文化局

1985.3. 洛阳

古都洛阳

永葆青春

曹靖华题

**题词：** 现代著名作家、翻译家  
北 京 大 学 教 授

**曹靖华**

## 前 言

洛阳是驰名世界的中国“六大古都”之一。早在四千多年前，当位于世界东方的华夏之邦刚刚迈入“文明社会”的门槛时，洛阳一带便是我国历史上第一个奴隶制国家——夏王朝活动的中心区域。由夏迄今，作为“九朝故都”——其实应该是“十一朝”或更多朝代的故都，在累计长达一千多年的历史时期内，洛阳是我国政治、经济、文化和交通的中心。如果说黄河流域是中国文明的伟大发祥地，那么从某种意义上，正可以把洛阳看作是这一伟大文明的产物和标志。

“洛阳之盛衰，天下治乱之候也。”它在我国历史上的独特地位是举世公认的。

解放后，随着文博考古事业的长足发展，文物考古工作者已经在洛阳调查、发掘了一百余处原始社会的文化遗址，五大古城遗址以及上万座古代墓葬，出土了三、四十万件古代文物。加上留存在地面上的名胜古迹，目前洛阳已有国家级重点文物保护单位三项、省级二十六项、市级四十余项、县级七十余项。通过这些文物及古迹，人们将不难领略当年洛阳的情影雄姿，给我们研究古代洛阳和古代中国的历史，提供了极为难得的系统信息和可靠资料，是我们国家极可宝贵的文化遗产，也是洛阳的一大特点和一大优势。

《洛阳市文物志》力求以马列主义、毛泽东思想作指导，较为全面和翔实地记述洛阳市的文物古迹，总结和反映

3

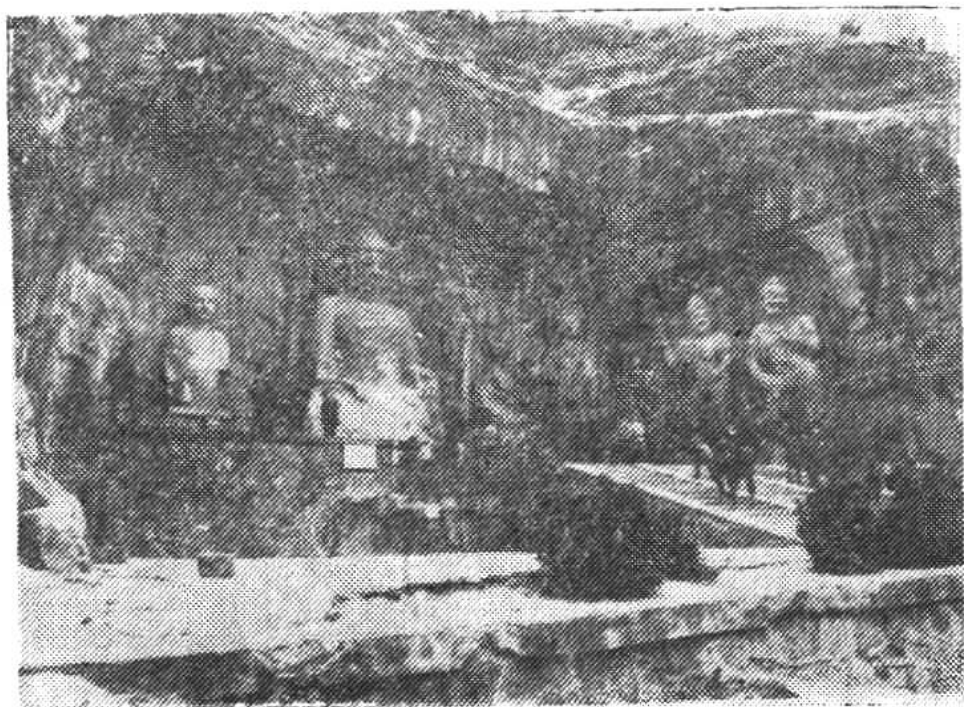
三十五年来，在文化部文物局、省文化厅文物局和市委、市政府的正确领导下，文博考古工作所取得的重大成就，用古代洛阳文明丰富多彩、灿烂光辉的遗迹、遗物，来为我们今天建设社会主义物质文明和精神文明的伟大目标服务。

在撰稿与编纂过程中，我们参阅了既往洛阳的、或和洛阳有关的地方志书和史料；但更大量的则是解放后经过科学发掘和科学研究而整理撰写的有关资料。凡确已证明传统说法为错误不当者，则以新观点、新资料为准行文而对传统说法予以舍弃或修正；对某些暂无定论的观点和提法，作了些必要的说明。

现已编纂出的这本《洛阳市文物志》，还仅仅是“征求意见稿”。它是经由不少同志参与、共同努力的结果。自内部油印成册后，有关各界和广大读者屡致光索，表示了对《洛阳市文物志》编纂工作的关心和支持。为了在更大的范围内更广泛的征求意见，也为了给较全面详细地了解洛阳市的文物古迹提供一种较为完备的参考资料，现我们将此稿予以内部印行。由于参加撰稿者甚多，虽在编纂过程中尽量设法予以参校修订和多方疏通，但在观点、体例及文字风格上仍难免存在许多不统一、不协调、甚至矛盾抵牾之处，在内容或详或略的裁处安排上也难得尽当。加之我们水平有限，经验不足，故此“征求意见稿”距一本较为理想的《洛阳市文物志》，实在还有不小的差距。我们衷心地希望有关专家和各界广大读者不吝教正，以便在将来正式付印时予以修订补充。

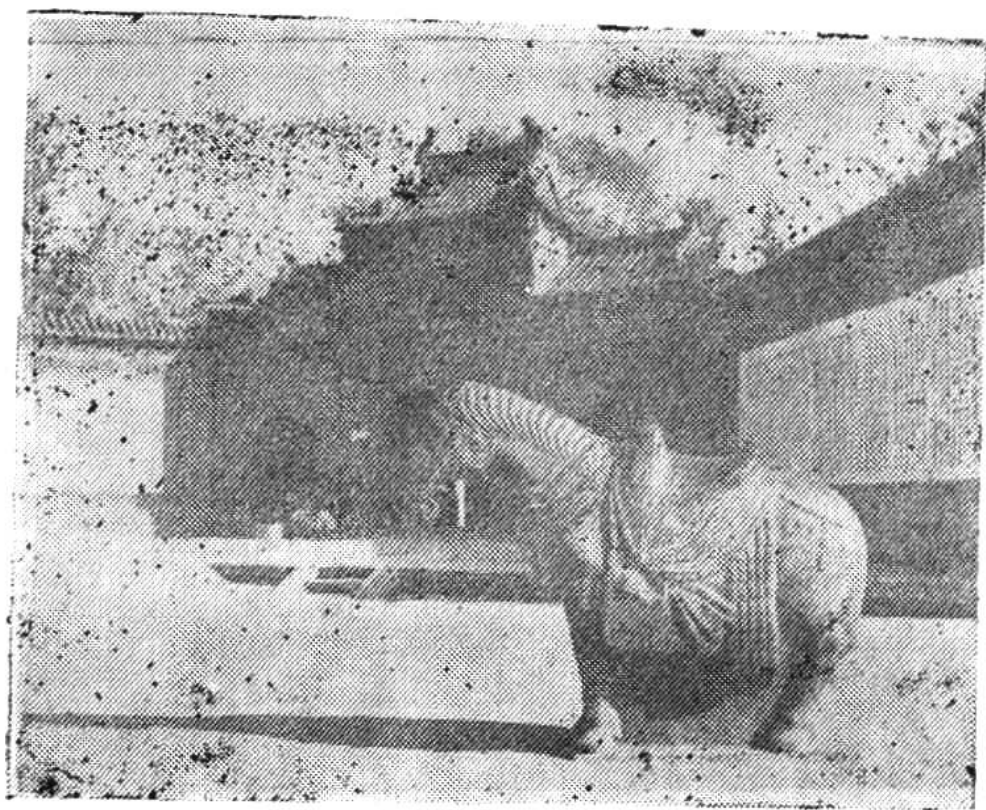
洛阳市文化局

1985年3月



龙门石窟奉先寺

206-1



白马寺山门





三体石经（晋魏）



龙门二十品之一  
（北魏·孙秋生造像记）

206-2





張子溫墓志蓋

206-1

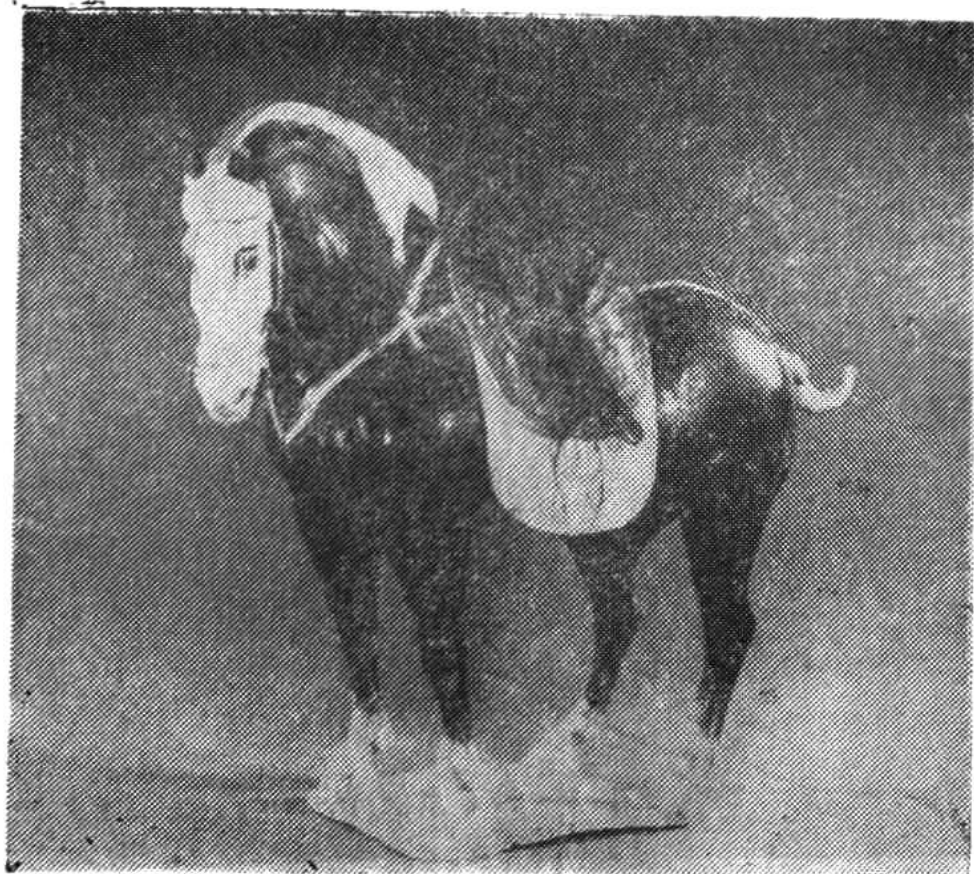
有清和子于張生河而... 故其出入免天子... 將兵有功官陝西... 身有仙童乳世... 正公易其介... 正明紀教言... 銘至今... 夫民國十... 誠春於... 安永... 生者... 直隸州... 開散... 子... 事... 將... 庚... 年... 大... 世... 五... 總...

張子溫墓志



石辟邪(东汉)

206-0



黑釉三彩马(唐)

# 目 录

第一章	洛阳历史概述	( 1 )
第二章	古遗址	( 11 )
第一节	洛阳旧石器时代遗址	( 11 )
第二节	洛阳新石器时代遗址	( 12 )
	孙旗屯遗址	( 12 )
	王湾遗址	( 13 )
	双李遗址	( 15 )
	东马沟遗址	( 17 )
第三节	二里头型文化遗址	( 19 )
	二里头遗址	( 19 )
	东干沟遗址	( 22 )
第四节	商城遗址	( 23 )
第五节	西周铸铜遗址	( 27 )
第六节	东周王城遗址	( 29 )
	东周王城遗址概述	( 29 )
	战国粮仓遗址	( 32 )
第七节	春秋滑国故城遗址	( 34 )
第八节	汉河南县城遗址	( 35 )
第九节	汉函谷关遗址	( 39 )
第十节	汉魏洛阳故城遗址	( 41 )
	汉魏洛阳故城遗址概述	( 41 )
	东汉太学	( 46 )

	东汉灵台·····	( 50 )
	东汉刑徒墓地·····	( 53 )
	北魏永宁寺·····	( 55 )
第十一节	隋唐东都城遗址·····	( 60 )
	隋唐东都城遗址概述·····	( 60 )
	隋唐含嘉仓城·····	( 69 )
第十二节	升仙观遗址和升仙太子碑·····	( 72 )
第三章	古陵墓·····	( 76 )
第一节	新石器时代墓葬·····	( 76 )
第二节	殷代墓葬·····	( 77 )
第三节	西周墓葬·····	( 77 )
	庞家沟西周墓群·····	( 77 )
	伯夷叔齐墓·····	( 79 )
第四节	东周陵墓·····	( 80 )
	东周王陵概述·····	( 80 )
	中州路东周墓·····	( 82 )
	金村东周墓群·····	( 83 )
第五节	秦代吕不韦墓·····	( 86 )
第六节	烧沟汉墓·····	( 88 )
第七节	两汉壁画墓·····	( 89 )
	两汉壁画墓概述·····	( 89 )
	“八里台”壁画墓·····	( 91 )
	雒戏图壁画墓·····	( 92 )
	卜千秋壁画墓·····	( 94 )
	金谷园壁画墓·····	( 96 )
	东汉壁画墓·····	( 97 )



第八节	东汉陵墓	( 98 )
	东汉皇陵概述	( 98 )
	孟津铁谢村光武帝陵	(100)
第九节	曹魏陵墓	(103)
	曹魏皇陵概述	(103)
	正始八年墓	(107)
第十节	西晋陵墓	(109)
	西晋皇陵概述	(109)
	徐美人墓	(111)
	裴祗墓	(111)
第十一节	北魏陵墓	(113)
	北魏皇陵概述	(113)
	元怱墓	(115)
	元叚墓	(116)
	元父墓	(117)
	元晔墓	(119)
第十二节	唐代陵墓	(121)
	孝敬皇帝陵(太子冢)	(121)
	狄仁杰墓	(123)
	安善夫妇墓	(124)
	杜甫墓	(125)
	白居易墓	(127)
第十三节	后梁朱温墓(宣陵)	(128)
第十四节	润西九·七·二号宋墓	(130)
第十五节	元代察罕帖木儿墓	(131)
第十六节	明代伊王朱 璘墓	(133)