

湘钢志

XIANGSTEEL ANNALS

1991-2000

湘潭钢铁集团有限公司

湘钢志

1991-2000

湘潭钢铁集团有限公司

《湘钢志》(1991~2000)卷编辑委员会

主任委员	曹慧泉	赵振营		
顾问	林武	李振川	李森梅	
副主任委员	戎国经(常务)			
	庄志源	易佐	戴国团	梁晓军
	张爱兵	周海斌	王树春	刘捷
	汤志宏			
委员	马洪光	马菊云	文吉平	文俊雄
(按姓氏笔划排序)	邓湘林	甘赛纯	伍建业	张旭红
	张少峰	张树芳	张鹏祥	张志钢
	张立明	苏胜发	扶再洪	余金华
	宋晓乙	陈昆山	周应其	周奇
	周利平	杨金林	易建平	赵冠章
	曾满顺	谭谦	谭浪	

《湘钢志》(1991~2000)卷编辑部

主任	谭谦			
副主任	余扬斌(常务)	刘纲要		
编辑	赵国忱	杜又英	刘常武	朱斌生
工作人员	李艳辉	晏清	梁陵平	廖湘云
	冷春花	张红英	刘瑞芳	吕淑珍

《湘钢志》(1991~2000)卷编辑委员会

主任委员	曹慧泉	赵振营		
顾问	林武	李振川	李森梅	
副主任委员	戎国经(常务)			
	庄志源	易佐	戴国团	梁晓军
	张爱兵	周海斌	王树春	刘捷
	汤志宏			
委员	马洪光	马菊云	文吉平	文俊雄
(按姓氏笔划排序)	邓湘林	甘赛纯	伍建业	张旭红
	张少峰	张树芳	张鹏祥	张志钢
	张立明	苏胜发	扶再洪	余金华
	宋晓乙	陈昆山	周应其	周奇
	周利平	杨金林	易建平	赵冠章
	曾满顺	谭谦	谭浪	

《湘钢志》(1991~2000)卷编辑部

主任	谭谦			
副主任	余扬斌(常务)	刘纲要		
编辑	赵国忱	杜又英	刘常武	朱斌生
工作人员	李艳辉	晏清	梁陵平	廖湘云
	冷春花	张红英	刘瑞芳	吕淑珍



我们是光荣的湘钢人

1=F 2/4

白肇地

谭谦词

周向荣曲

5 . 4 3 2 | 1 1 1 | 5 1 . 2 | 3 3 3 | 2^v . 2 | 1 - |

我 们 是 光 荣 的 湘 钢 人

2 2 3 | 2 6 | 5 - | 5 1 . 2 | 3 3 3 |

奉 献 在 十 里 钢 城 我 们 是 光 荣 的

2 . 2 | 5 - | 6 5 1 | 2 2 3 | 1 - | 1^v 5 6 5 |

湘 钢 人 奉 献 在 十 里 钢 城 1. 铁
2. 敬

3 - | 3 - | 3 5 . 6 | 1 - | 1 - | 1 6 . 1 |

流 业 钢 爱 花 岗, 钢 爱 花 岗, 钢 爱 花 岗, 钢 爱 花 岗,

0 3 3 4 | 5 4 . 3 | 6 0 | 0 1 2 3 | 5 6 . 3 | 5 0 |

铁 敬 流 业 铁 敬 流 业, 钢 爱 花 岗, 钢 爱 花 岗,

2 . 2 | 2 . 3 2 3 | 5 - | 5 - | 5 3 . 5 | 6 - |

千 因 古 湘 而 江, 风 建 呼 功

7 - | 6 - | 5 2 . 2 | 7 6 . 7 | 5 0 | 0 1 . 2 |

啊! 千 因 古 湘 而 江 兴 风 建

6 - | 6^v 5 6 . 5 | 3 - | 3 - | 3 6 . 1 | 2 . 3 |

火 立 啸 业 伴 我 兴 吞 我

3 - | 3 0 | 0 1 7 1 | 6 - | 6 6 . 1 | 7 . 6 |

呼 功 火 立 啸 业 伴 厂 我 兴 吞 我

2 2 | 5 - | 5 - | 1 - | 4 . 6 | 5 - | 5 - |

石 也 吐 金, 迎 风 雨,

7 7 | 5 - | 5 - | f 迎 风 雨,

石 也 吐 金, 风 雨,

i . i i 7 | 6 3 | 6 - | 4 . 3 | 2 - | 2 - |

播 下 几 代 赤 诚 挥 彩 霞, 展,

我 们 拼 搏 竞 争 求 发 展,

6 . 6 6 5 | 3 1 |

播 下 几 代 赤 诚, 争,

5 . 5 5 4 | 3 3 | 0 5 6 5 | 1 - | 1 2 3 . 2 | 6 - |

炼 出 壮 丽 人 生。 啊! 啊!
更 加 众 志 人 成 城。

3 . 3 3 2 | 3 5 |

炼 出 壮 丽 人 生。
更 加 众 志 人 成 城。

6 7 6 7 | 5 2 | 1 - | 1 - | 5 1 . 2 | 3 3 3 |

啊! (1.2.) 我 们 是 光 荣 的

2 . 2 | 1 - | 2 2 . 3 | 2 6 7 | 5 - | 5 - |

湘 钢 人, 奉 献 在 十 里 钢 城。

5 1 . 2 | 3 . 3 3 4 | 6 - | 5 - | 1 1 | 0 6 . 6 | 0 |

我 们 在 毛 泽 东 的 故 乡 创 造 拓 开 创 造 拓 开 创 造 拓 开

5 5 | 0 3 . 3 | 0 |

创 造 拓 开 创 造 拓 开 创 造 拓 开

5 . 3 | 4 . 4 5 | 3 0 :|| 5 . 5 6 7 | i - | i 0 |

1. 创 造 拓 开 湘 钢 精 神! 湘 钢 前 程!
2. 创 造 拓 开 湘 钢 精 神! 湘 钢 前 程!

2 . 1 | 2 . 2 3 | 1 0 :|| 2 . 2 5 | 3 - | 3 0 |

创 造 拓 开 湘 钢 精 神! 湘 钢 前 程!

湘钢厂歌

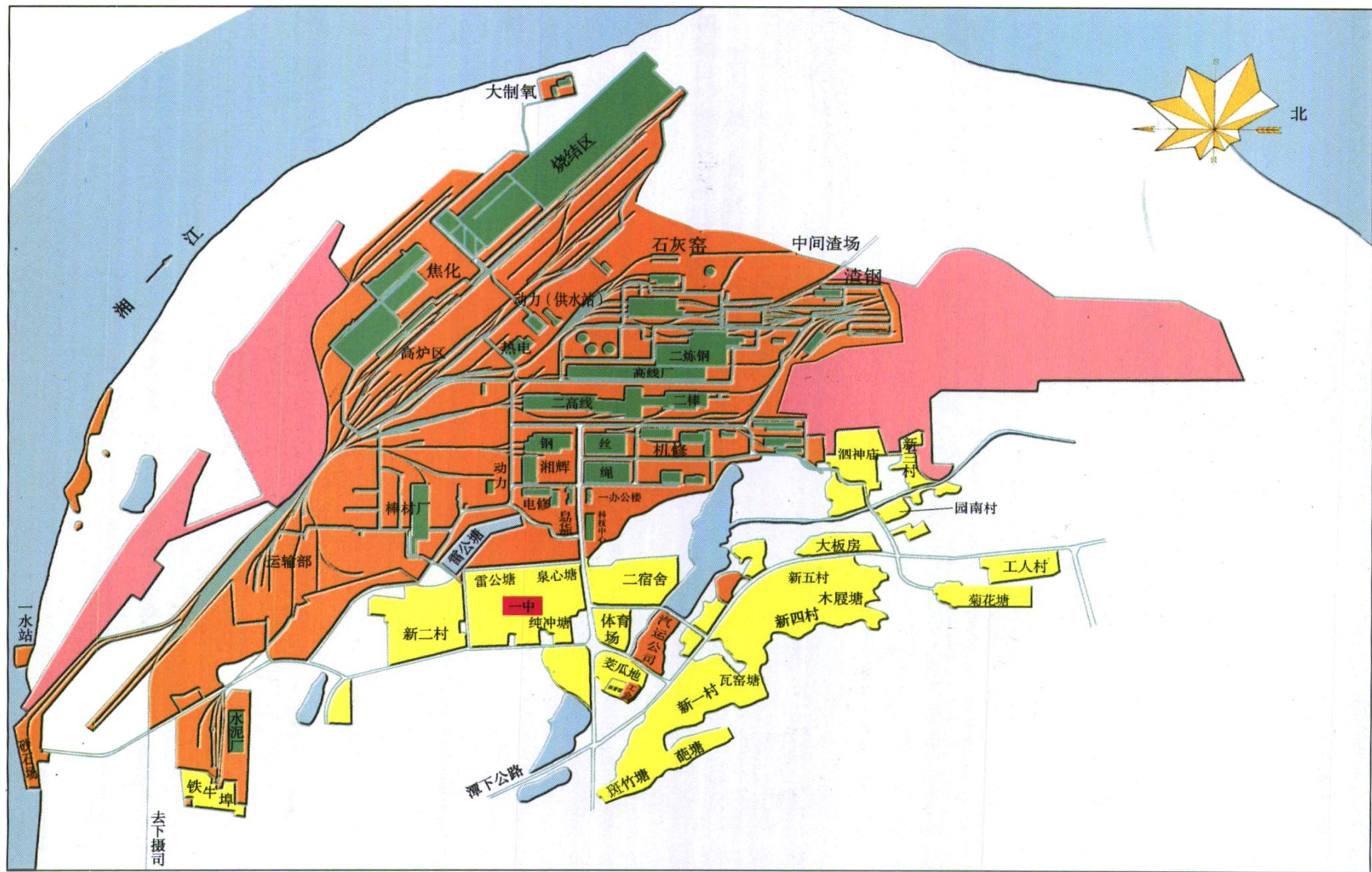


我们是光荣的湘钢人

我们是光荣的湘钢人，
奉献在十里钢城。铁流 钢
花，辉映千古湘江；风呼 火
啸，伴我吞石吐金。迎风雨，
播下几代赤诚，挥彩霞，炼出
壮丽人生。啊……我们是光
荣的湘钢人，奉献在十里钢
城，我们在毛泽东的故乡，创
造湘钢精神！

我们是光荣的湘钢人，
奉献在十里钢城。敬业 爱
岗，工厂因我而兴；建功 立
业，厂兴我也光荣。闯市场，
我们拼搏竞争，求发展，更加
众志成城。啊……我们是光
荣的湘钢人，奉献在十里钢
城，我们在毛泽东的故乡，开
拓湘钢前程！

湘钢总平面图





■ 湘钢领导集体



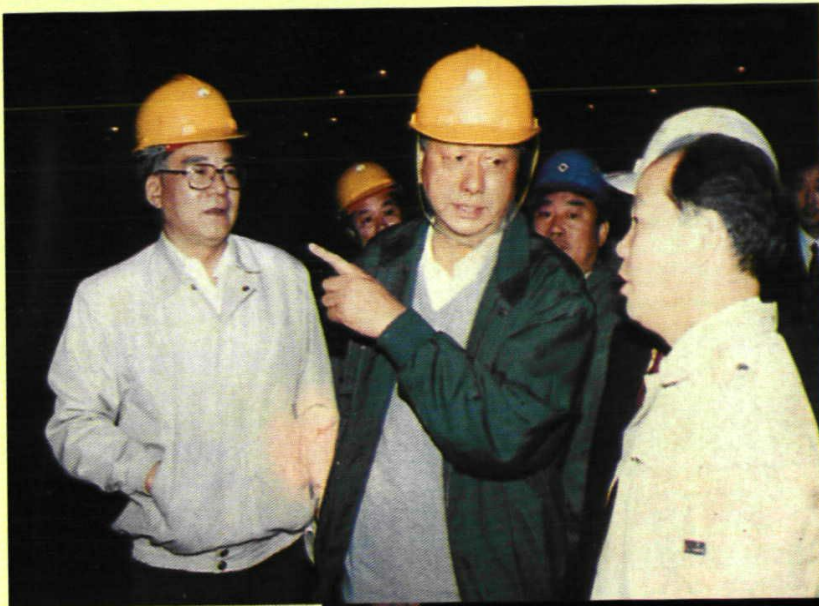
■ 湘钢领导共商发展大计



■ 1997年11月27日,湘钢登上年产铁100万吨时,公司领导与炼铁厂主要领导在高炉生产现场合影



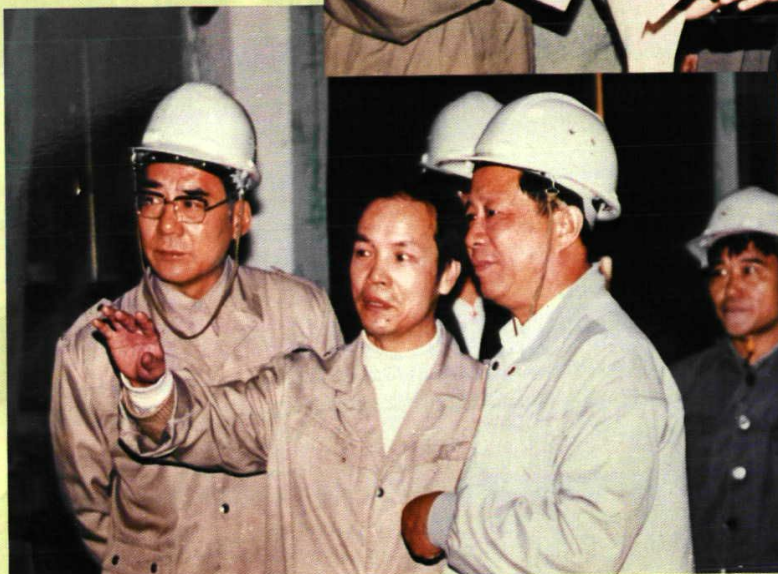
■ 平炉退役前公司部分新老领导在炉台前合影



■ 1993年10月25日,国家经贸委主任王忠禹(中)视察湘钢



■ 1994年11月4日,冶金部部长刘淇(前左二)视察湘钢



■ 1992年5月8日,冶金部副部长(前右)黎明视察湘钢



■ 1991年10月30日,冶金部副部长王汝林(前左)视察湘钢



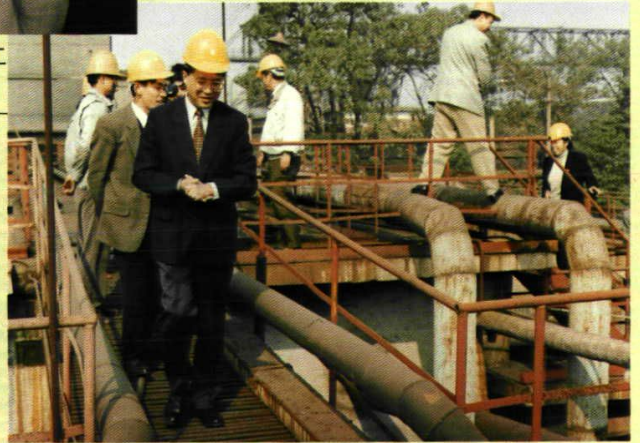
■ 1991年12月6日,冶金部副部长钱传钧(前右三)视察湘钢



■ 1993年12月26日,冶金部副部长殷瑞钰(前右二)视察湘钢



■ 1997年3月15日,原冶金部副部长、中国冶金职工思想政治工作研究会常务副会长马明(右)来湘钢考察



■ 1996年12月,上海团市委书记薛潮(前)来湘钢考察



■ 2000年7月17日,中华全国总工会副主席、书记处第一书记张俊九(左二)来湘钢调研



■ 1994年2月11日,湖南省省长陈邦柱(前右三)、副省长周伯华(前右二)在省冶金集团公司总经理陈运兴(前右一)、湘潭市委书记范多富(中排右一)等陪同下来湘钢视察



■ 1999年9月6日,湖南省委书记杨正午(前右)在市长蒋建国(中)陪同下来湘钢视察

湘潭钢铁公司200万吨钢发展总体规划评审会



■ 1993年7月10日,湖南省副省长周伯华(中)在湘钢200万吨钢发展总体规划评审会上讲话



■ 1998年9月7日,湖南省副省长郑茂清(右二)来湘钢视察



■ 1992年2月26日,湖南省副省长俞海潮(左二)来湘钢视察



■ 2000年7月,湖南省总工会主席王泗连(左一)来湘钢调研



■ 1999年,湘潭市委书记卞翠屏(中)、副市长彭宪法(右一),来湘钢调研



■ 新建的45孔JNX43-80型现代化焦炉雄姿



■ 出焦

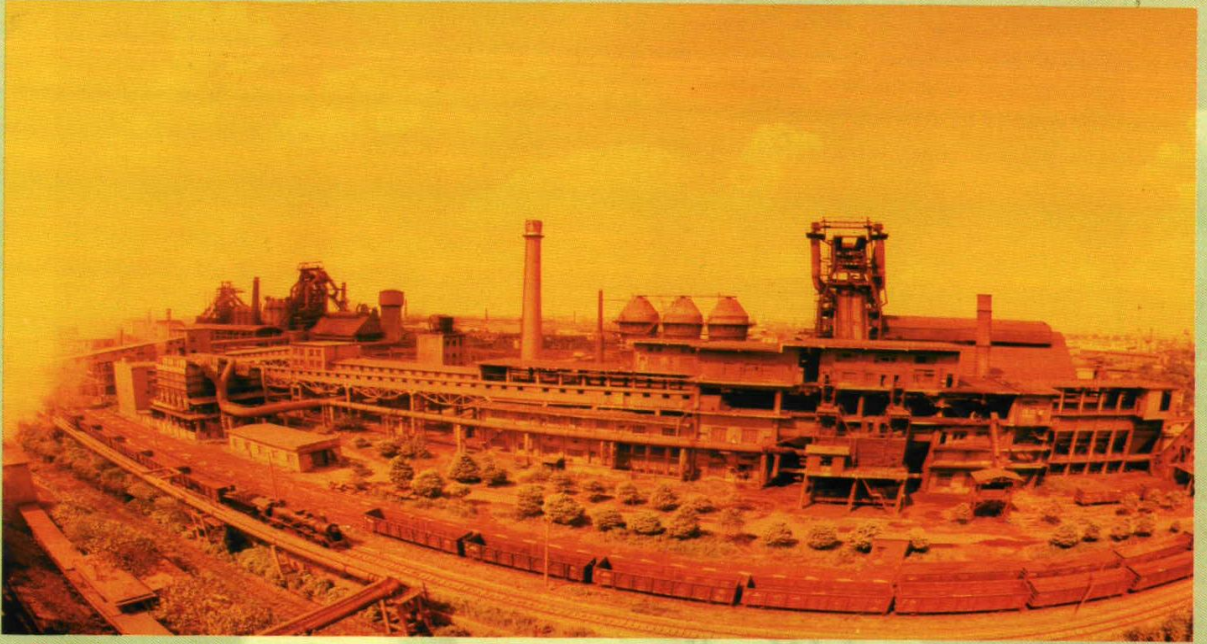


■ 2000年12月18日,湖南省副省长郑茂清(中)、华菱集团公司董事长李效伟(左二)为湘钢105平方米烧结机竣工投产剪彩



■ 二烧厂区远眺

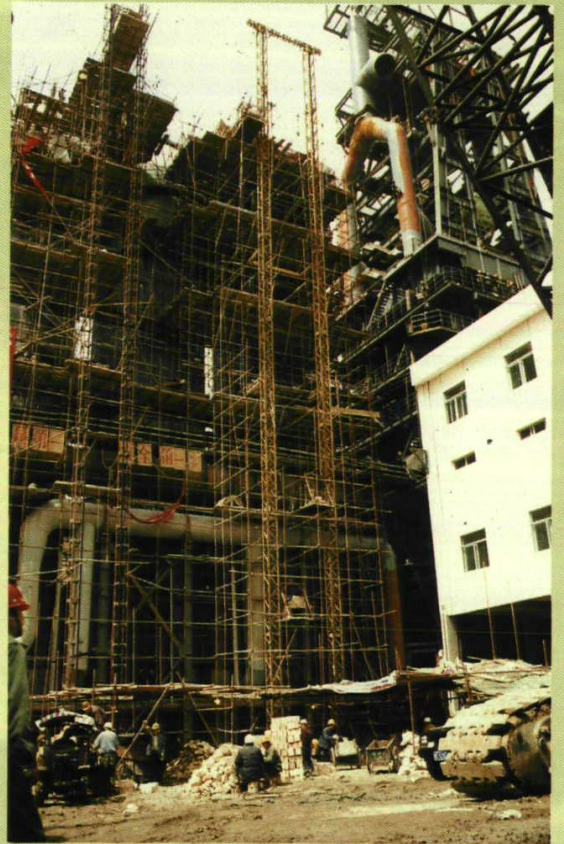
■ 正在生产中的烧结矿



■ 炼铁生产区远眺



■ 1999年10月8日,湘钢举行三高炉中修改造开工典礼



■ 二高炉大修改造工地