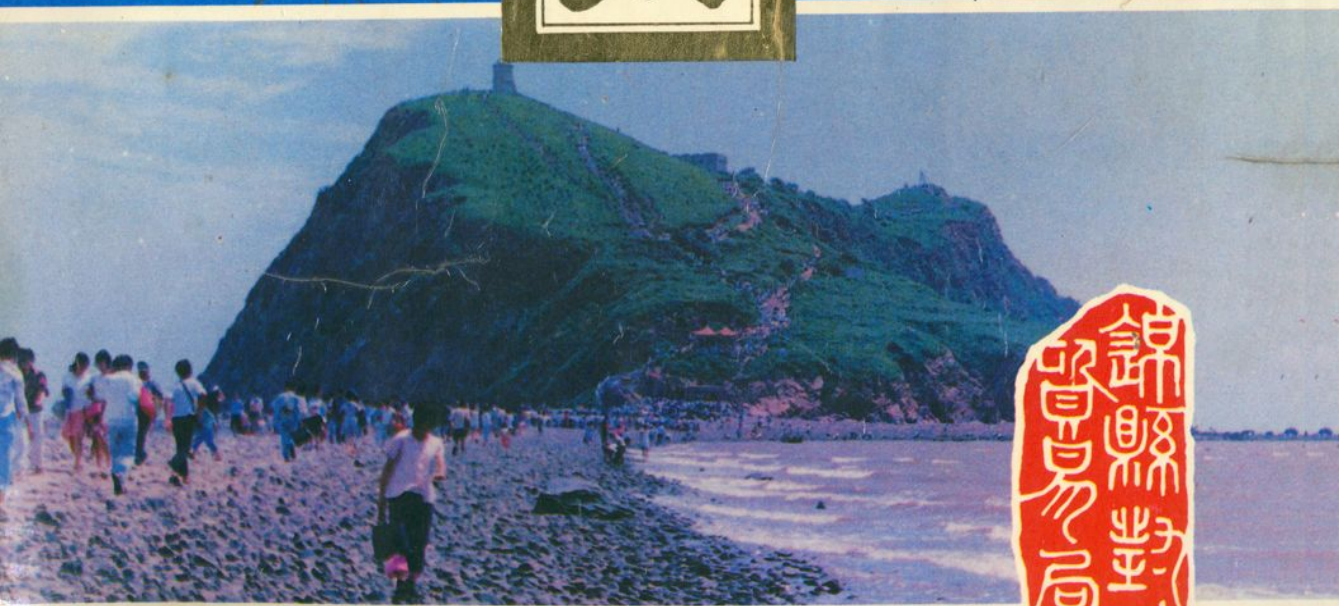


锦县地方志丛书之二

JINXIAN
WAIMAO
ZHI

錦縣外貿志



精心修志
振興外貿

1993.6 撤銷錦縣設立凌海

張國祥

五十年六月



全体职工及行政领导合影



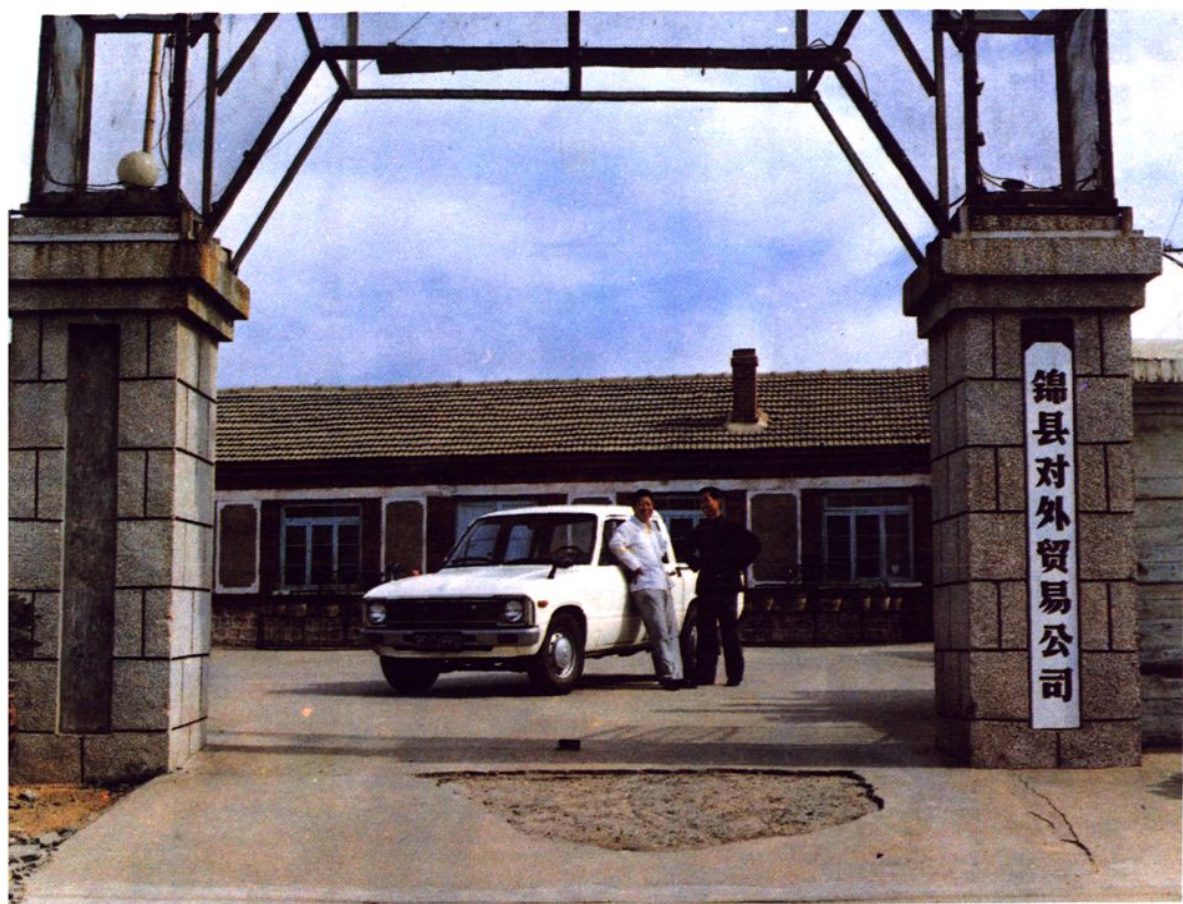
中层以上领导合影



编纂领导小组合影 李文忱、张国祥、姜俊元、金海田、



编辑人员合影 金海田、董乃胜



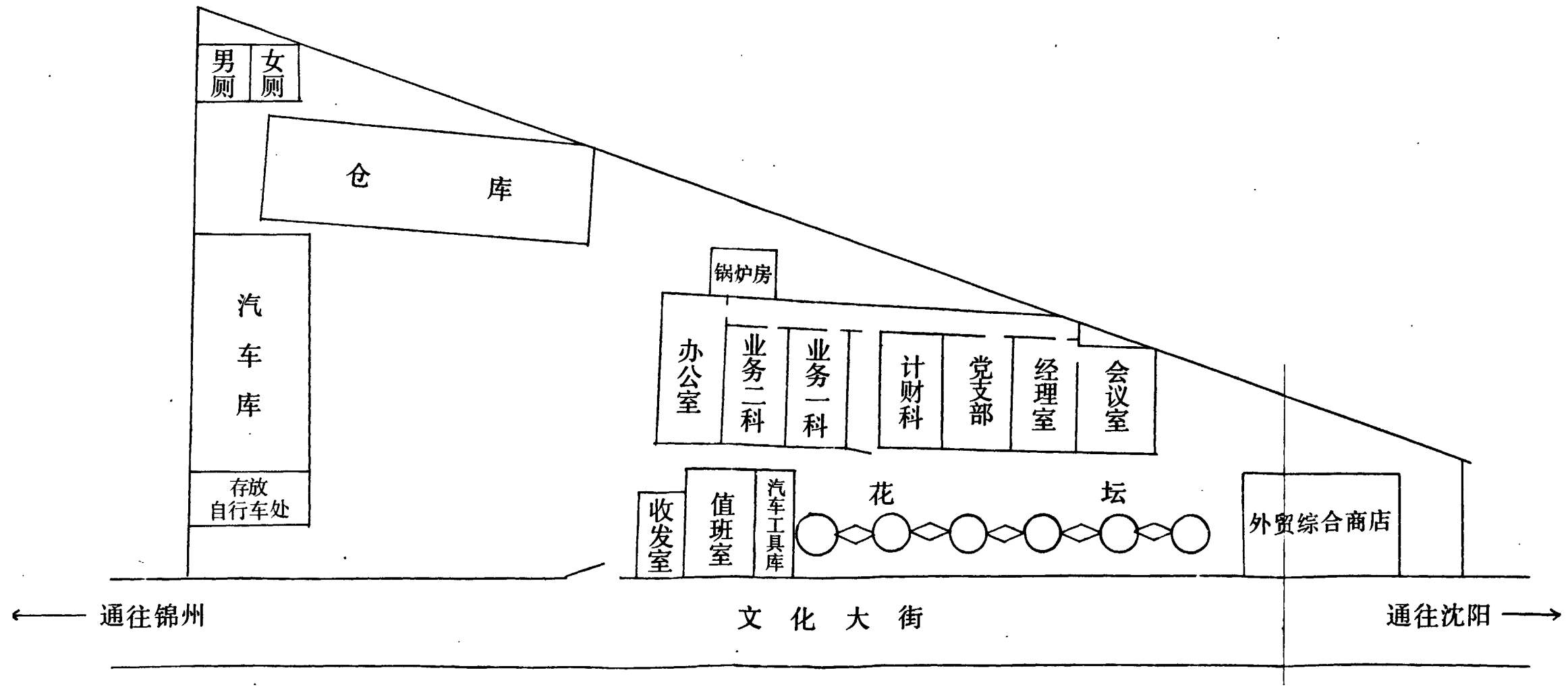
锦县外贸公司正门

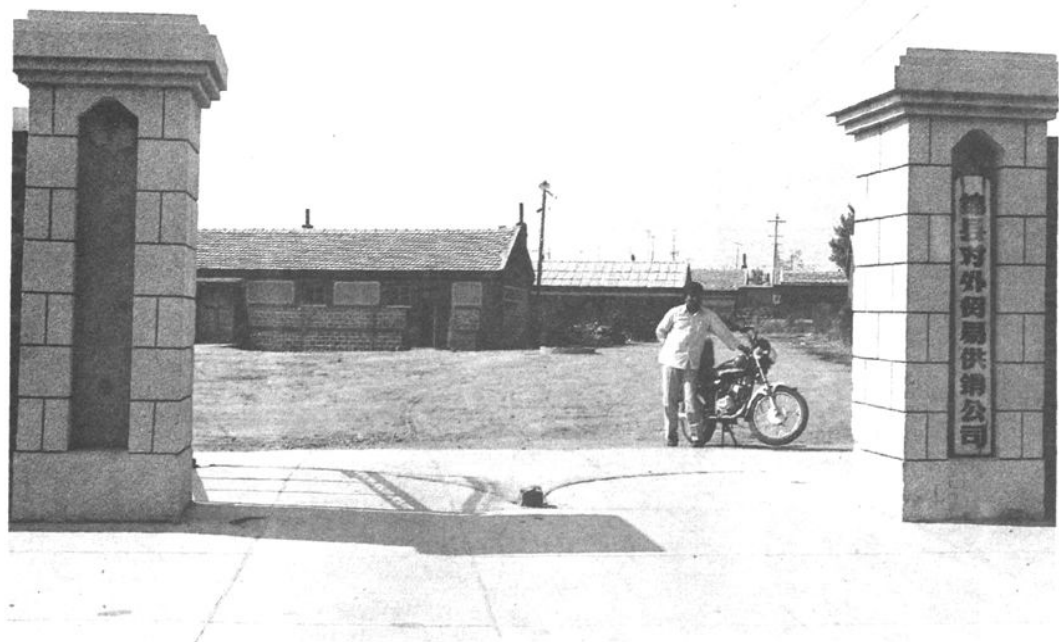


锦县外贸公司办公室

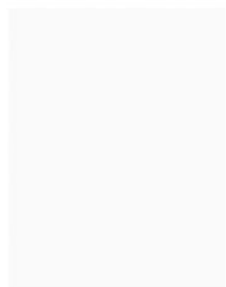
6

锦县对外贸易公司平面示意图





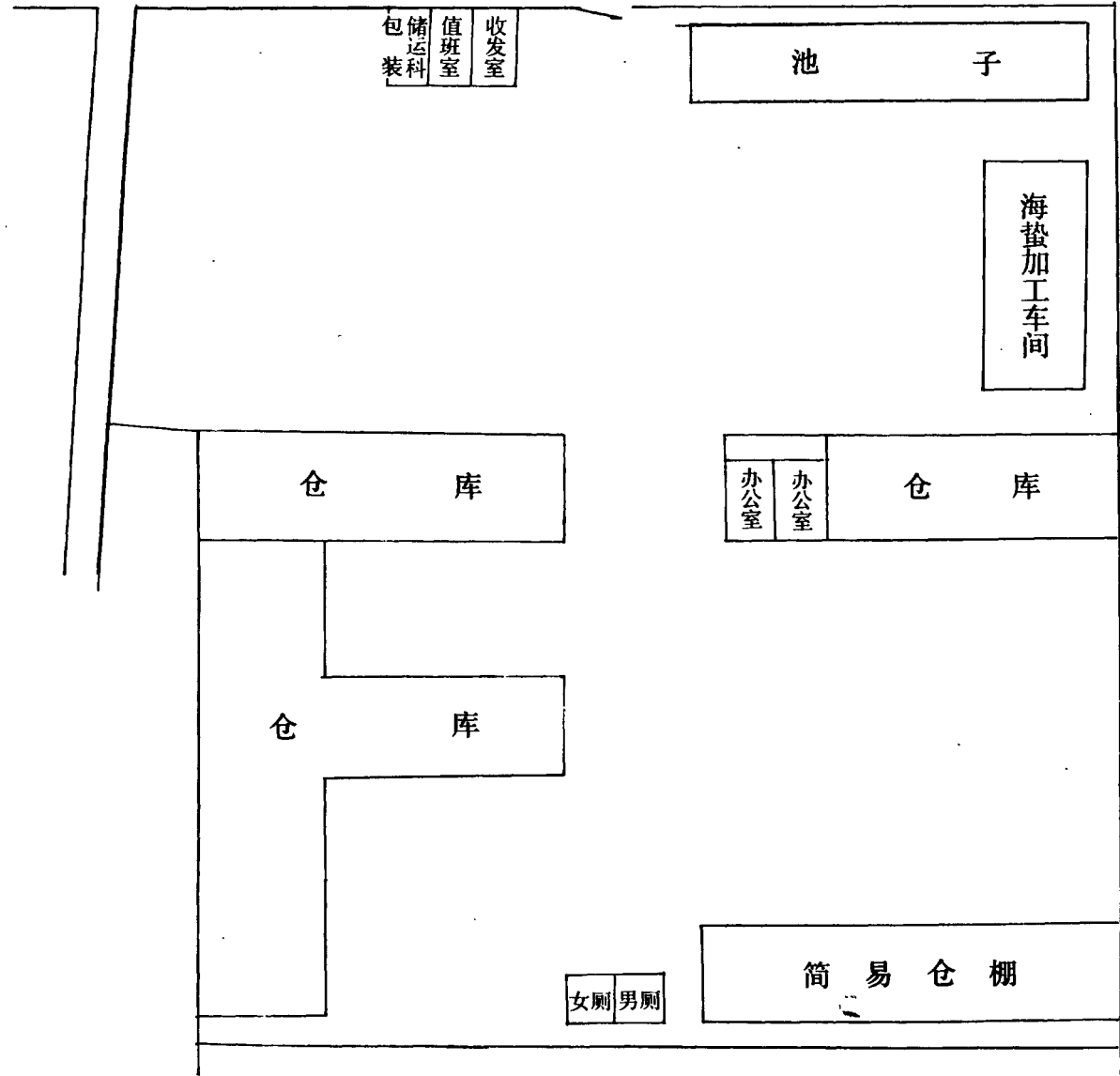
锦县对外贸易供销公司



← 通往锦州

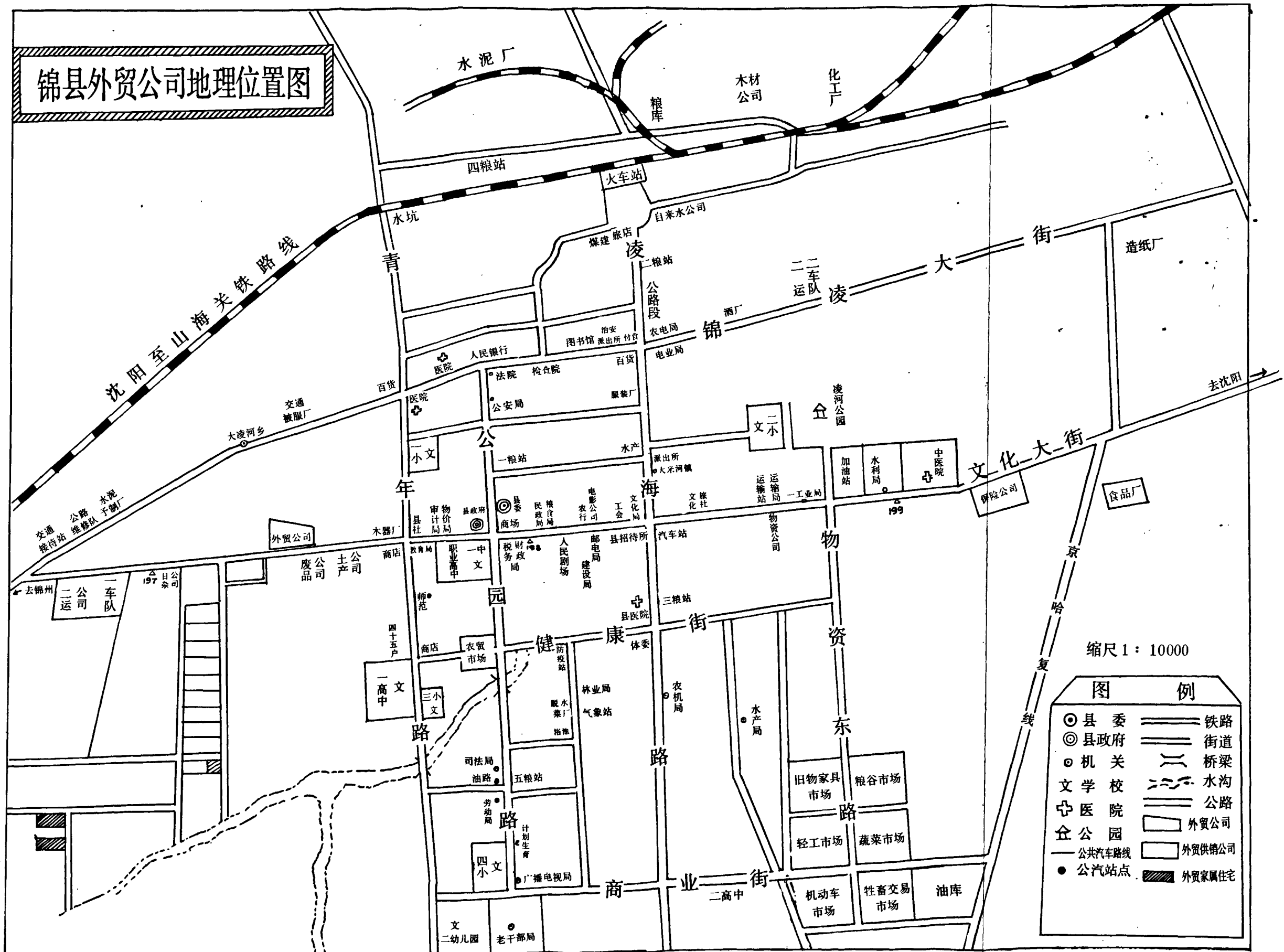
文化大街

通往沈阳



锦县外贸供销公司平面示意图

锦县外贸公司地理位置图

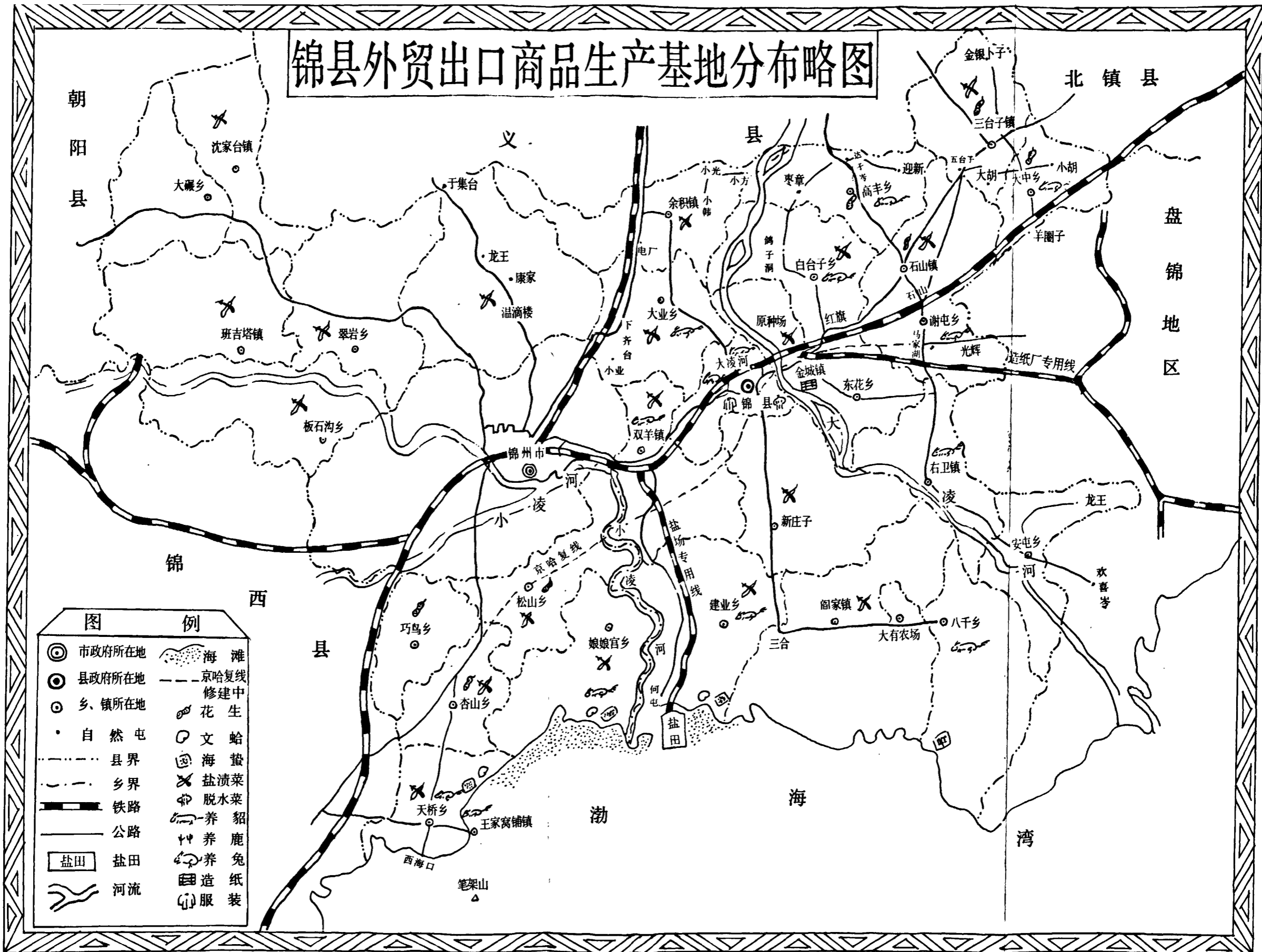


缩尺 1 : 10000

图 例	
◎ 县委	—— 铁路
⊙ 县政府	—— 街道
○ 机关	—— 桥梁
文 学 校	—— 水沟
⊕ 医院	—— 公路
企 公 园	□ 外贸公司
— 公共汽车路线	□ 外贸供销公司
● 公汽站点	▨ 外贸家属住宅

根据 (城乡建设局85年规划图) 86年7月复制

锦县外贸出口商品生产基地分布略图



图例

- | | | | |
|-------|--------|-----|------|
| ◎ | 市政府所在地 | 海 | 滩 |
| ⊙ | 县政府所在地 | --- | 京哈复线 |
| ○ | 乡、镇所在地 | --- | 修建中 |
| · | 自然屯 | 🌻 | 花生 |
| --- | 县界 | 🐚 | 文蛤 |
| - - - | 乡界 | 🐚 | 海蛰 |
| == | 铁路 | 🌻 | 盐渍菜 |
| — | 公路 | 🌻 | 脱水菜 |
| ☐ | 盐田 | 🐄 | 养貂 |
| ~ | 河流 | 🐄 | 养鹿 |
| | | 🐄 | 养兔 |
| | | 🏭 | 造纸 |
| | | 👕 | 服装 |

根据《交通志县级以上公路图85年制》1986年复制



娘娘宫乡水产贸易公司文蛤收购点办公楼



收购文蛤现场



挑选文蛤



国家商检人员在检质



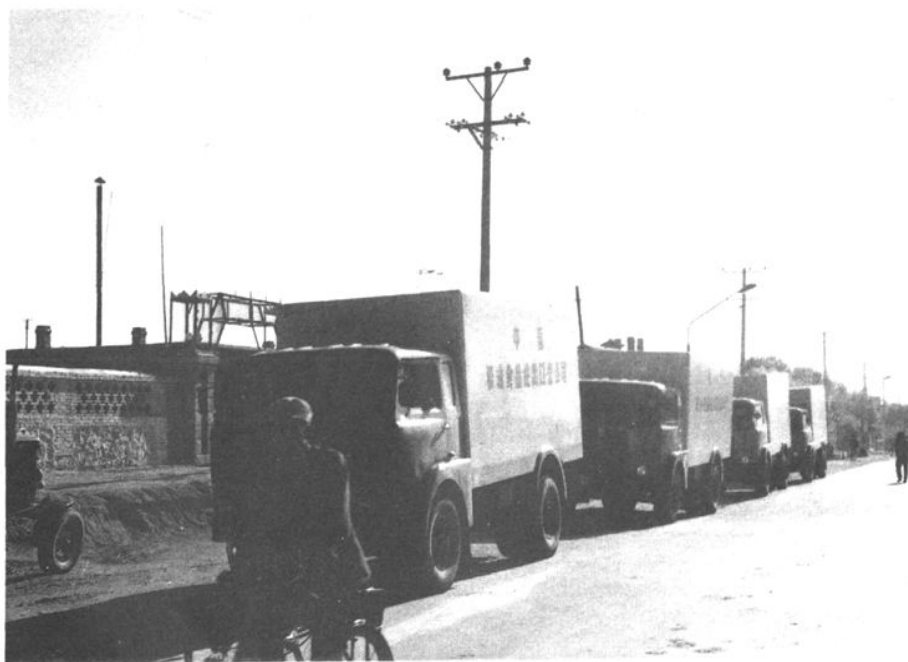
改装文蛤包装



包装后检斤



包装成品准备运输



中国粮油进出口公司罐车满载文蛤运往口岸



茄子生产基地一角



黄瓜生产基地一角



收购茄子检斤



盐渍加工黄瓜