

ZUNYISHI
FANGCHANGUANLIZHI

遵义市房产管理志

遵义市房产管理局 编

中国文化出版社

ZUNYISHI
FANGCHANGUANLIZHI

遵义市房产管理志

遵义市房产管理局 编

中国文化出版社

• 明清及民国时期建筑



遵义县新舟镇清代光绪年间黎庶昌故居正门



赤水市复兴镇明清时期民居



明代民居（碉楼）
正安县土坪镇林溪村



清末民居（吊脚楼）
习水县土城镇统一村



祠（火砖房）
凤冈县清代付氏宗



桐梓县清代修建的王家烈官邸（三合院）



明清时期遵义县尚嵇镇袁姓住宅



民国22年易少全官邸，位于遵义市中心城区（毛泽东故居）



桐梓县城民国6年修建的周西成（贵州省主席）公馆



桐梓县海军学校，抗日战争时期由清末福州船政学堂延续的马尾海校西迁至此



民国时期修建的风冈县新岗村政校



清代修建的遵义中心城区天主教堂（红军总政治部旧址）



桐梓县城民国19年修建的周公祠



民国19年（1930年）修建的郑莫祠（现位于遵义市城区）

• 20世纪50~90年代建筑



20世纪80年代的遵义路（现中华路）民居



20世纪70年代的遵义市老巷子尹路民居



20世纪50年代凤冈县
绥阳镇大石村民居（干打
垒房）



20世纪50年代仁怀县
民居（土墙房）





20世纪80年代的遵义县平正乡民居



061基地3414厂60年代修建的职工住房



60年代贵州蚕科所职工住房



绥阳县茅垭镇民居



遵义县沙湾镇民居



20世纪60年代赤水城民居



20世纪80年代的丁字口

● 房产实景



小区新貌



遵义市政府一小区



桃溪河畔住宅小区



爵士蓝岛住宅小区



住宅小区一角



东欣彩虹城住宅小区



桃溪河畔住宅



遵义市委办公区



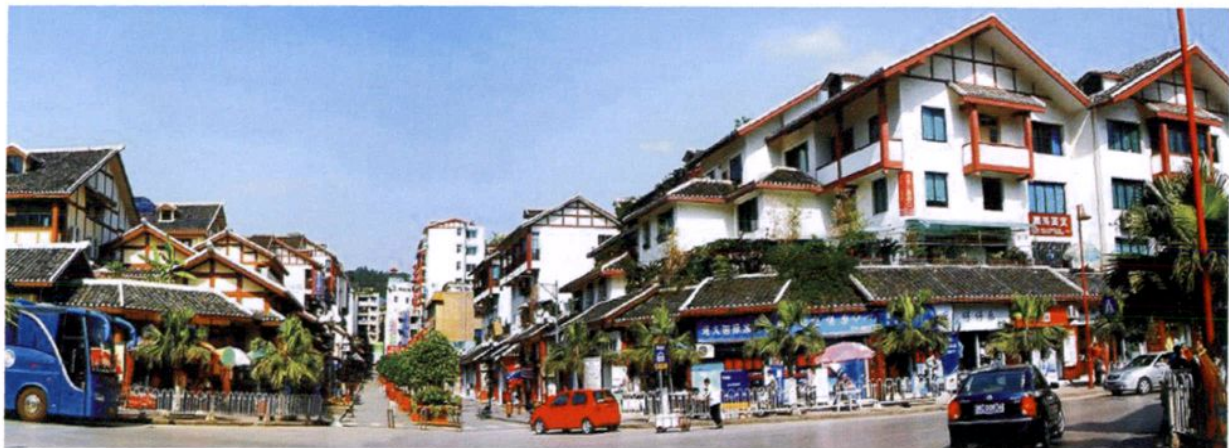
遵义市政府办公区



东欣彩虹城住宅小区



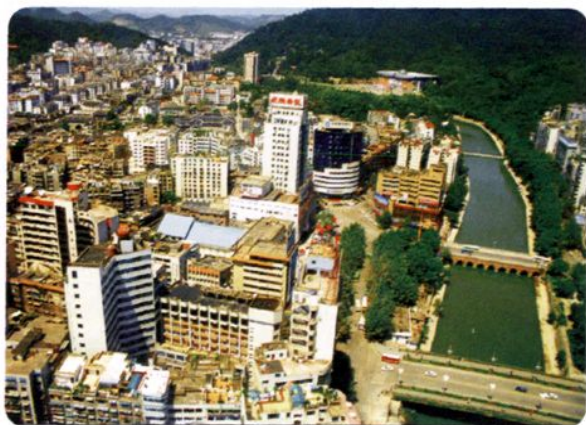
遵义市中心城区



遵义市步行街民居（2007年）



汇川区一角



湘江河畔



正在修建的遵义市南部新城（2007年）

• 房产盛会



2005年遵义市房交会开幕式现场



2007年遵义市房交会闭幕式现场



2007年遵义市房交会现场



2007年遵义市房管局局长李本强在首届房地产人节上致辞



2006年遵义市房交会主会场

• 房地产开发



2007年5月29日，遵义市人民政府市长慕德贵（左四）视察习水县房地产开发工作



2007年遵义市房地产交易展示会新闻发布会



2007年10月8日，遵义市房地产市场专项整治工作汇报会



2007年3月12日，遵义市房地产中介机构监管工作汇报会



2007年8月17日，举办商品房销售人员从业培训班



2007年9月5日，余庆县房地产市场专项整治工作会



遵义市各县（市）房管（建设）局负责人参观习水县城正在建设中的住宅小区



2007年9月，遵义市第八届房地产交易会展示会参展楼盘



2008年遵义市房地产业银政银企工作座谈会



2007年新建的遵义市红军街



遵义县·世纪花园



2006年开发的南京路一角



桃溪亲水民居



2007年遵义市离退休老干部参观桃溪河畔小区



遵义市北部新城（2007年）



2007年开发的遵义市老城新街民居



遵义老城纪念广场



凤冈县计生花园（2005年）



建设中的大成帝景（2007年）



开发中的遵义东欣·彩虹城（2008年）

• 新农村民居



2007年3月15日，中共遵义市委书记傅传耀（左二）视察习水县新农村建设



遵义县板桥镇民居



绥阳县耿家寨民居



湄潭县田家沟民居



桐梓县松坎镇罗万村民居



遵义县板桥镇民居



余庆县民居



乡舍晨曦（汇川区高坪镇）



乡路民居（凤冈县永安镇）