

徐州二轻工业志

主修 蒙家文
监修 戴杏如

徐州二轻工业志办公室
一九八九年一月

徐 州 二 轻 工 业 志

编纂委员会

主任：蒙家文 副主任：卜凡禹

委员：高经纬 王其林 王维洲 杨达武 司凤贞
王新根 王立志 张敬喜 庄建华 魏谟嘉
胡泽光 卜庆连

编写成员

主 编：王其林

编辑人员：高经纬 何奇石 李永年 李庆生

杨再义

摄 影：丁守志

徐 州 二 轻 工 业 志

编纂委员会

主任：蒙家文 副主任：卜凡禹

委员：高经纬 王其林 王维洲 杨达武 司凤贞
王新根 王立志 张敬喜 庄建华 魏谟嘉
胡泽光 卜庆连

编写成员

主 编：王其林

编辑人员：高经纬 何奇石 李永年 李庆生

杨再义

摄 影：丁守志



徐州二轻局办公大楼



常委研究工作



徐州市城镇集体工业联社成立



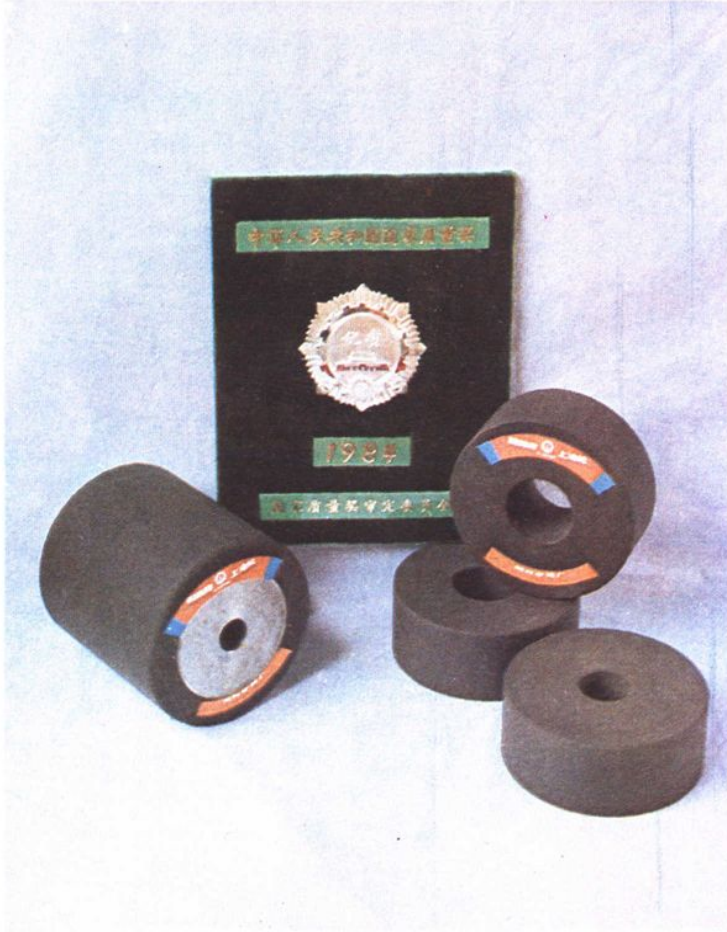
顾秀莲省长在徐州羽绒设备厂



许仲林市长到企业视察



二轻（手工）老干部座谈会



500公斤台秤

国家银牌产品—化纤上油轮



柳琴

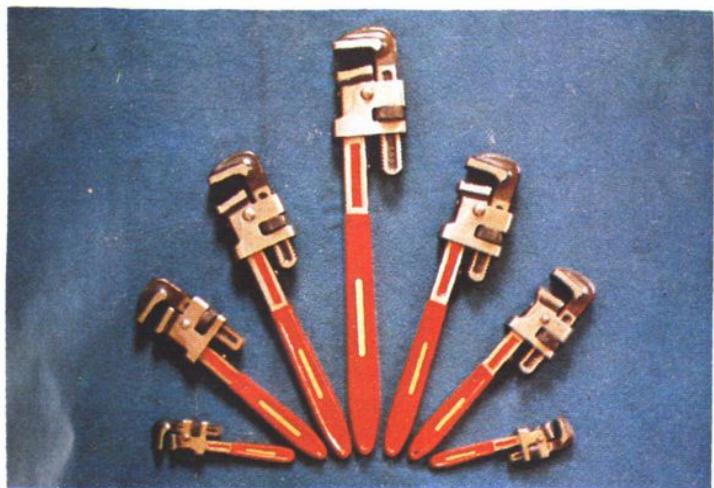


2 吨地上衡

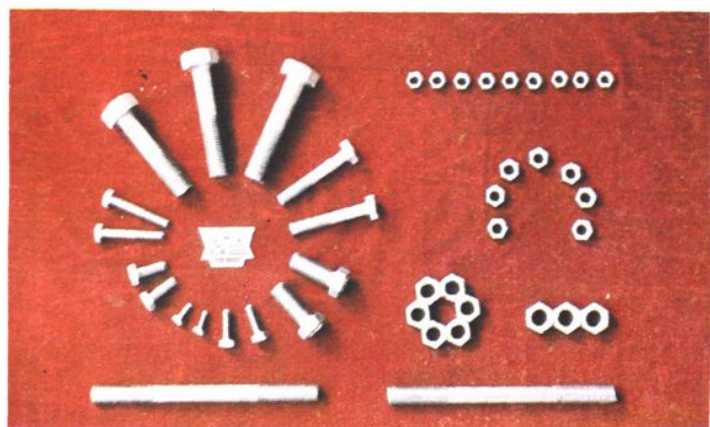
圆筒编织机



钢锹



管子钳



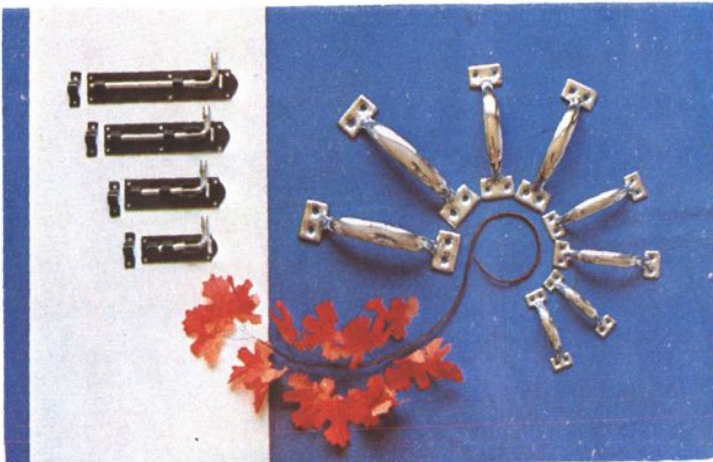
标准件



玉雕工艺品



精铝制品



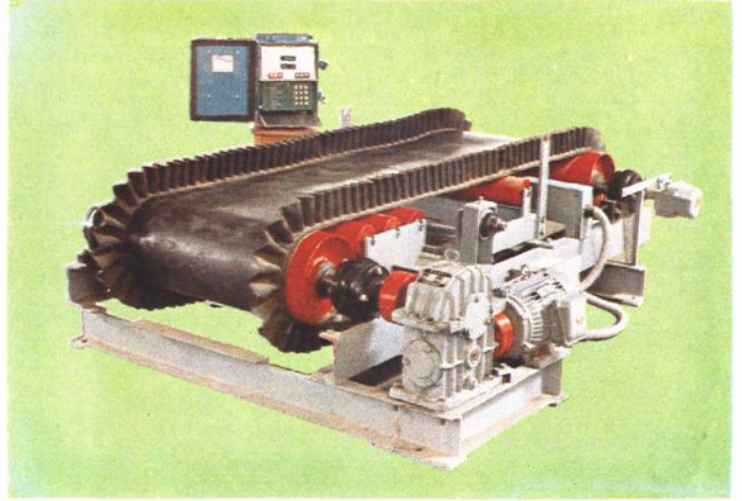
插肖、拉手



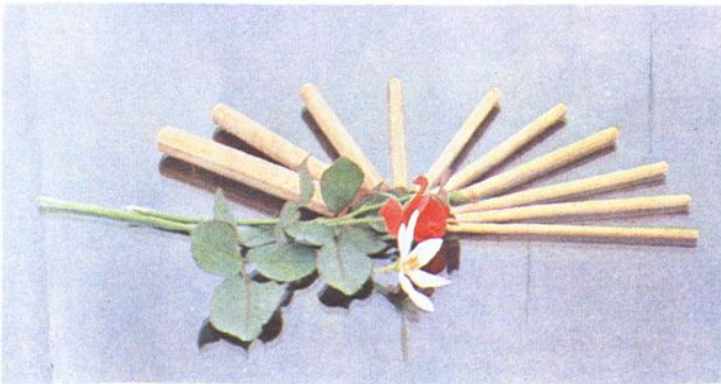
木析椅



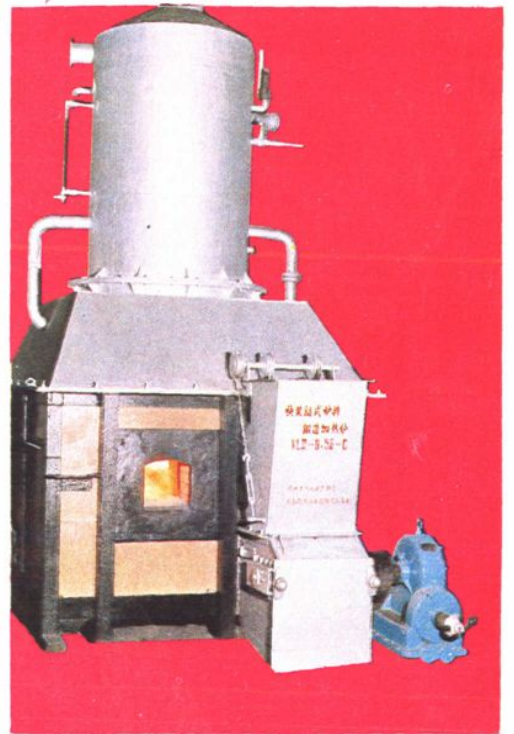
塑棉编织机



电子皮带秤



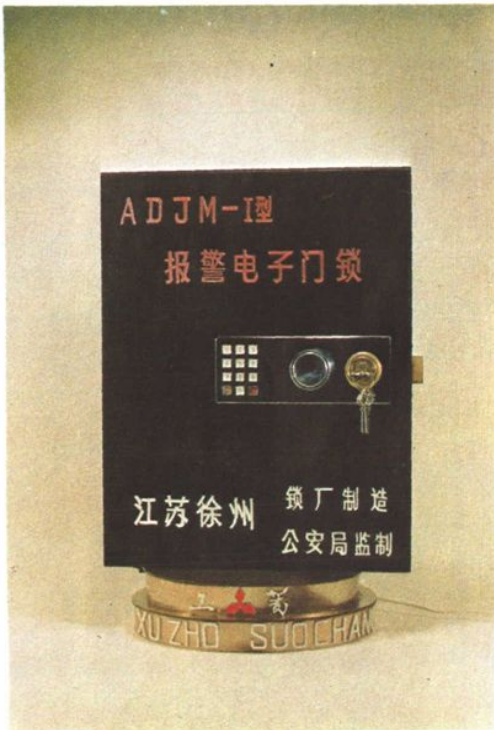
无氧铜材



锻造加热炉



组合家俱



电子门锁



排气扇



童车



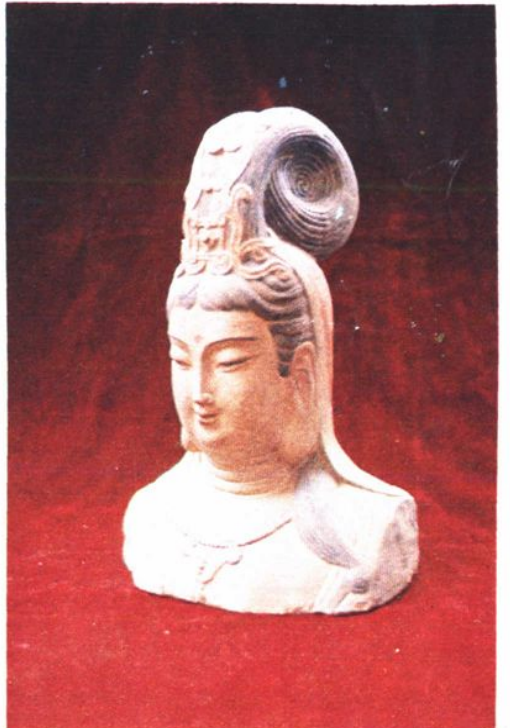
藏秀石



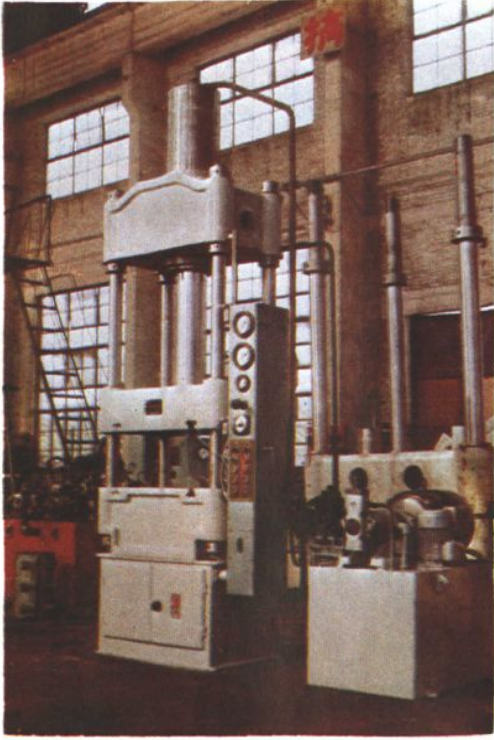
原子印章



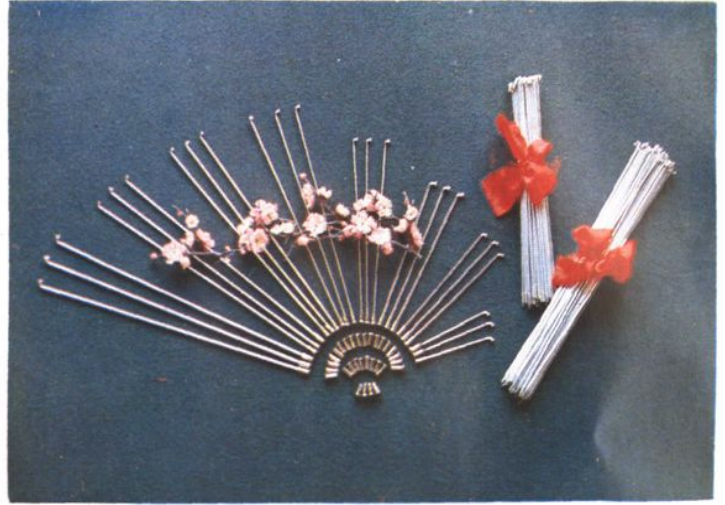
古筝



仿古陶



油压机



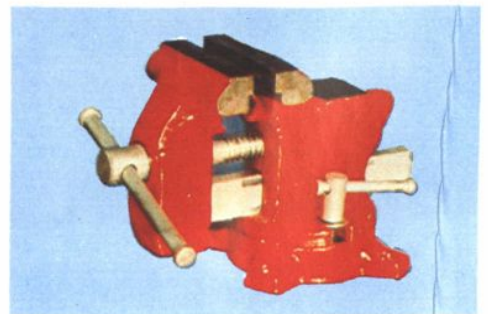
辐条



铸锅



电缆线



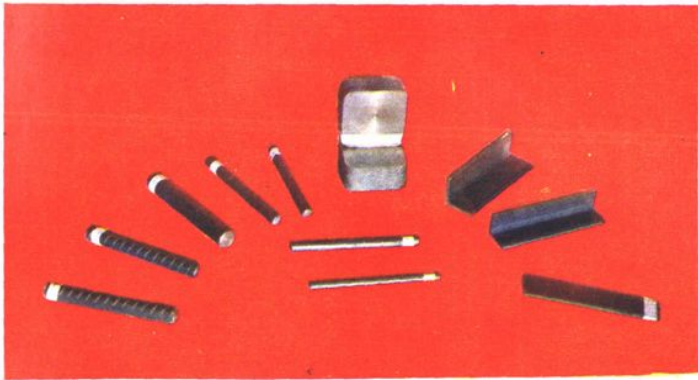
台虎钳



砂轮



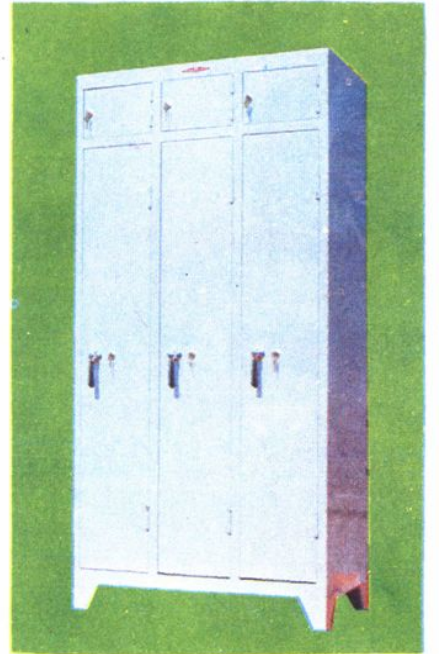
洗衣机



钢材制品



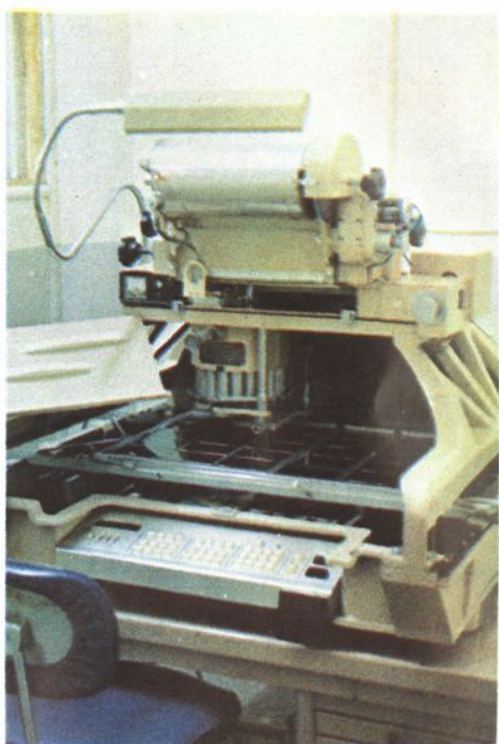
民用锁



更衣柜



电子秤生产线



原子印章设备



隧道窑



技术表演赛



外宾参观



外商洽谈业务



工艺门市部

二轻商场