

017928

《中国煤炭志》编纂委员会

中国煤炭志

● 河南卷

煤炭工业出版社

《中国煤炭志》编纂委员会

中  
国  
煤  
炭  
志

● 河南卷

煤炭工业出版社

## 《中国煤炭志》编纂委员会名单

名誉主任：胡富国

主任：王森浩

副主任：范维唐 陈明和 李云峰 韩宗顺

秘书长：陈明和（兼）

副秘书长：崔云龙 孙旭东 鲍 仪

委员：（以姓名笔划为序）

于占一	于继利	于德启	马德庆	方宝昌	王永全
王宗亚	王国相	王树本	王显政	王遇春	王捷帆
王森浩	王瑞华	王勤功	毛晓矛	邝 山	刘志江
刘志明	刘伯泉	刘绍昆	刘绪周	许世亮	米玛顿珠
朱德沛	孙旭东	宋永津	芮素生	杨承家	杨宗震
杨月生	李云峰	李玉和	李洪棠	李树文	陆育德
陈明和	张佩奇	郑克成	武三松	范维唐	苗宗杰
苑振铎	岳秉善	孟广镛	赵清雷	胡富国	饶胜华
高汝懋	高守尧	高亚材	聂广武	顾乃绵	奚如豹
徐兆龙	徐 冀	梁尤平	崔云龙	崔敬谦	韩宗顺
韩忠德	董吉元	鲁令杰	鲍 仪	谭瑞群	

主 编：崔云龙

副主编：王捷帆

## 《中国煤炭志》编纂委员会办公室

主任：王捷帆

副主任：孟广镛

编辑：田克运 陈 昌 孙金铎

2

## 《中国煤炭志》编纂委员会名单

名誉主任：胡富国

主任：王森浩

副主任：范维唐 陈明和 李云峰 韩宗顺

秘书长：陈明和（兼）

副秘书长：崔云龙 孙旭东 鲍 仪

委员：（以姓名笔划为序）

于占一	于继利	于德启	马德庆	方宝昌	王永全
王宗亚	王国相	王树本	王显政	王遇春	王捷帆
王森浩	王瑞华	王勤功	毛晓矛	邝 山	刘志江
刘志明	刘伯泉	刘绍昆	刘绪周	许世亮	米玛顿珠
朱德沛	孙旭东	宋永津	芮素生	杨承家	杨宗震
杨月生	李云峰	李玉和	李洪棠	李树文	陆育德
陈明和	张佩奇	郑克成	武三松	范维唐	苗宗杰
苑振铎	岳秉善	孟广镛	赵清雷	胡富国	饶胜华
高汝懋	高守尧	高亚材	聂广武	顾乃绵	奚如豹
徐兆龙	徐 冀	梁尤平	崔云龙	崔敬谦	韩宗顺
韩忠德	董吉元	鲁令杰	鲍 仪	谭瑞群	

主 编：崔云龙

副主编：王捷帆

## 《中国煤炭志》编纂委员会办公室

主任：王捷帆

副主任：孟广镛

编辑：田克运 陈 昌 孙金铎

2

## 《中国煤炭志·河南卷》编纂委员会

主任委员：朱德沛

副主任委员：高国安 梁允平

委 员：杨耀敏 黄元庆 谷中立 蒋喜成 严金满  
贾俊卿 李玉成 赵宗晋 周元庆 张希贤  
刘怀礼 刘成孝 李国和 杨保林 乔心伦  
郑宗禹 于中昌 苏文忠 孙震声 沈长卿  
曲述松 孙顺华 齐宗贤 张振国 郑丙须  
袁金涛 吴文田 余大乾 王存祯 牛思旗  
苗绍臣 毛存有 顾国占 李景灿 袁占国  
卞书田 胡克仪

总编室主任：卞书田

副 主 任：胡克仪 史启家 肖书显

主 编：胡克仪 卞书田

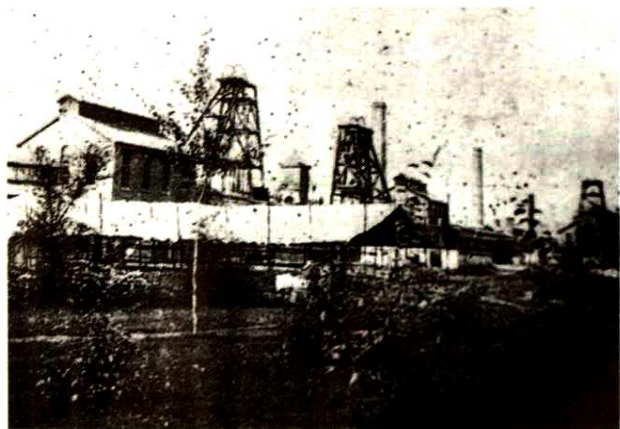
编 辑：胡克仪 史启家 陈介良 黄殿盈 高东山  
王长波 焦洪涛



矗立在郑州市金水大道的河南煤炭工业管理局（厅）办公大楼

3

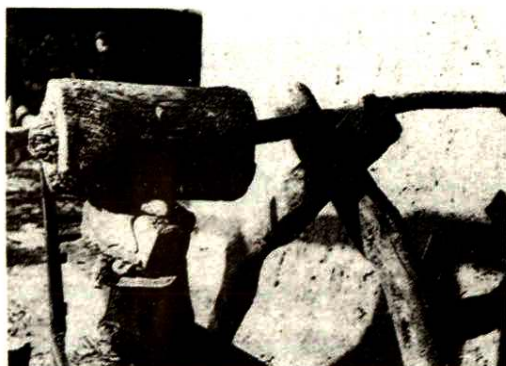
# 历史资料



中福公司焦作王封井（1923年建成）



河南中原煤矿公司三号井（1930年在焦作建成）



在鹤壁矿区发现的宋、元古矿遗物——轆轳



民国时期井下用的油灯



1981年8月中共中央主席胡耀邦在省委书记刘杰等陪同下视察焦作矿区，并合影留念



1988年初，河南省省长程维高、煤炭工业部部长于洪恩、副部长胡富国在河南煤矿视察



1988年，中国统配煤矿总公司经理胡富国在厅长朱德沛、副厅长张春源等陪同下视察鹤壁矿区



煤炭工业部副部长张宝明在副厅长高国安陪同下视察永夏矿区



# 矿区要览



素有“中原煤仓”之称的平顶山矿区



老矿新姿——焦作矿务局



跃入特大型企业行列的义马矿务局



新崛起的郑州矿务局



盛产优质动力煤的鹤壁矿务局



大规模开发建设的永夏矿区

# 矿区要览



地方国营商丘地区永城矿务局



省重点煤矿韩庄矿务局



地方国营巩县大峪沟矿务局



鹤壁市大河涧乡乡办许沟煤矿



1954 年勘探中的平顶山煤田



物探队在永夏煤田进行地震勘探



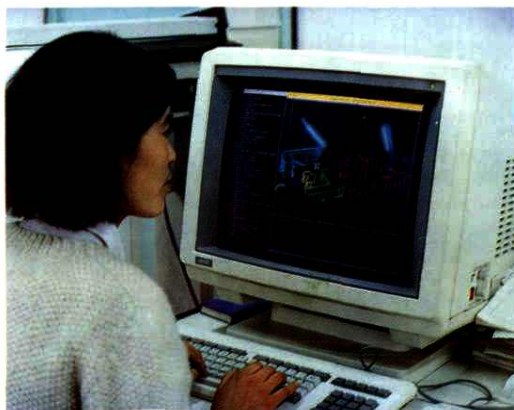
航测遥感飞行作业

6

# 设计科研



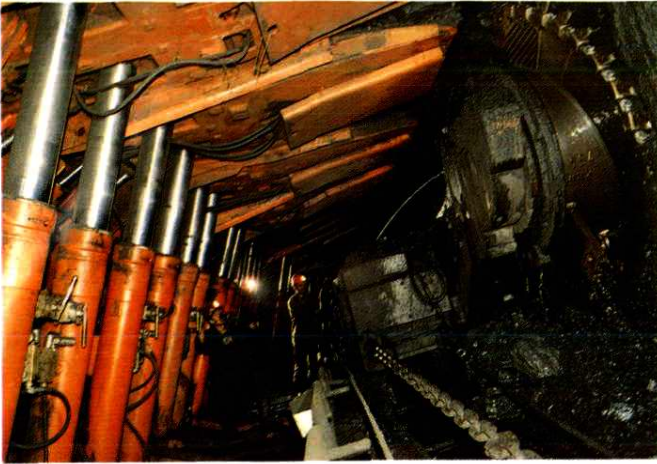
设计研究人员在研究矿区总体规划



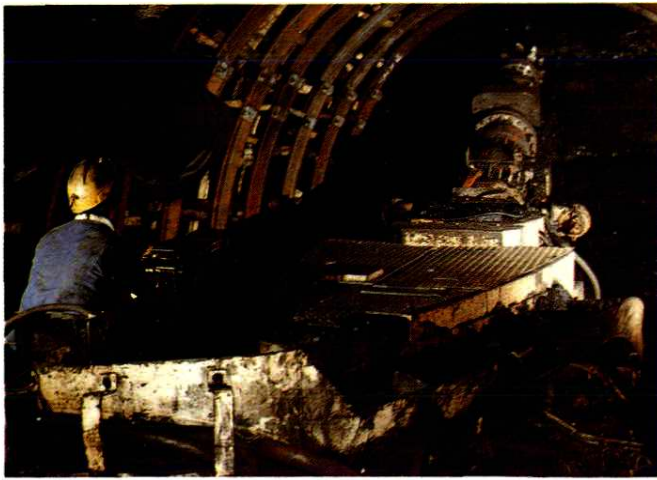
计算机制图



河南省煤炭科学研究所



综合机械化采煤



综合机械化掘进



露天开采

7

# 生产建设



质量标准化巷道



1986年6月新密矿务局大平矿投产



河南煤炭源源运往全国各地



矿井安全监测系统



矿山救护中心



平顶山二矿在废弃的矸石山上建起的公园



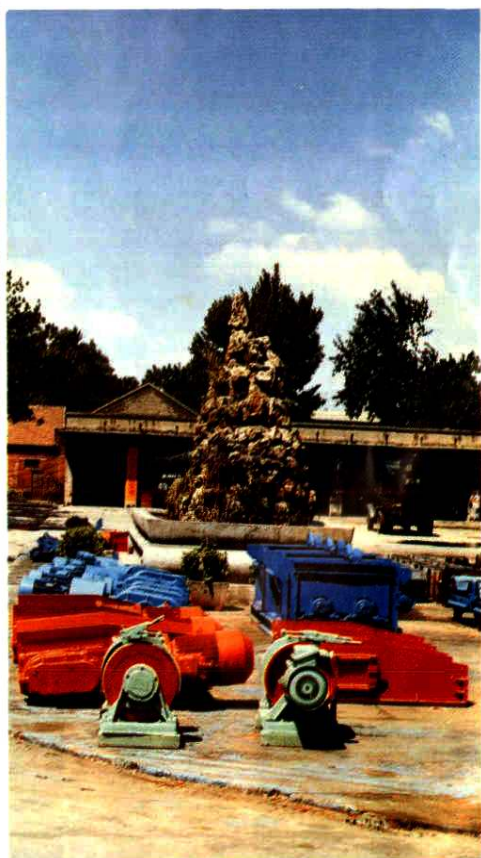
# 机械制造



郑州煤矿机械厂整装待发的综采液压支架



大型煤矿机械制造车间



中州煤矿机械厂一角