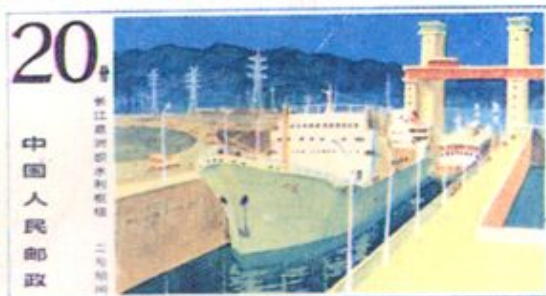
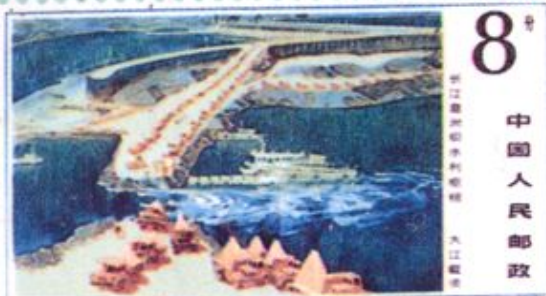


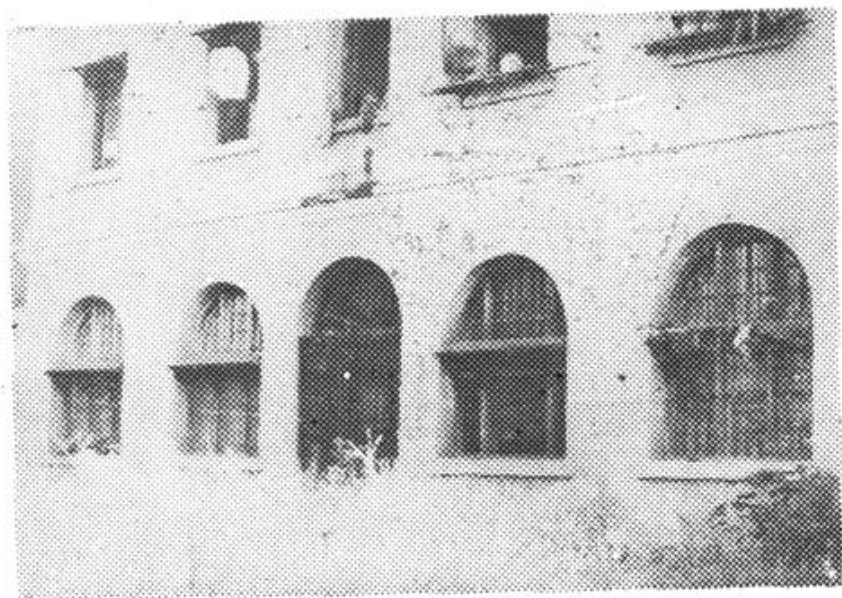
宜昌市邮政志



宜昌市邮政志编纂委员会编

宜昌市邮政志

宜昌市邮政志编纂委员会编
一九九一年二月



• 宜昌邮局旧址 •
(1912.6—1938.3)



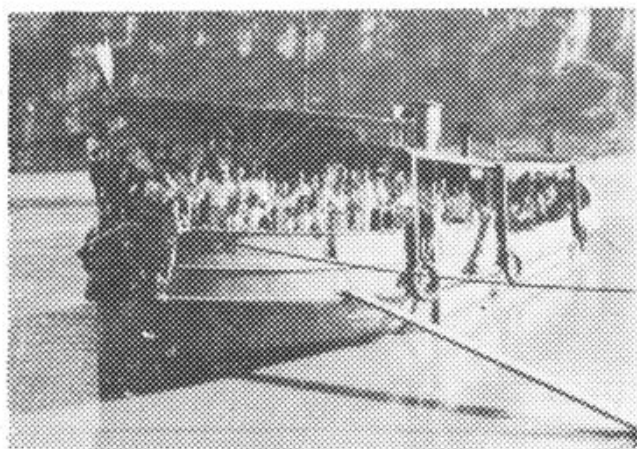
宜昌海关邮局旧址
(1883年3月)



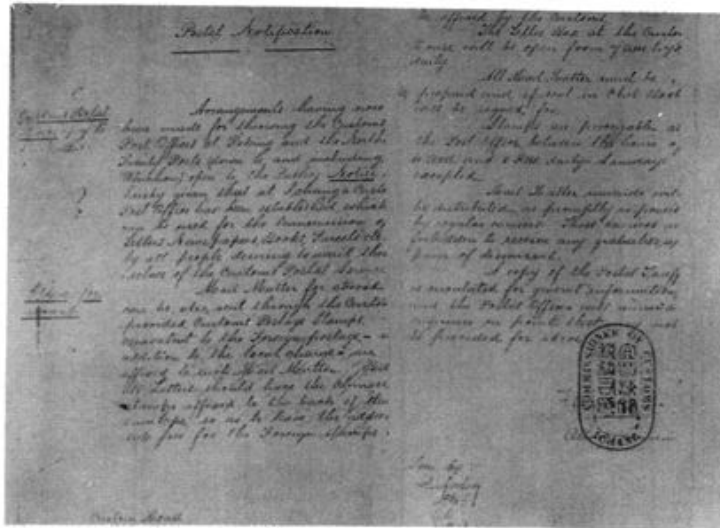
宜昌市邮局巷



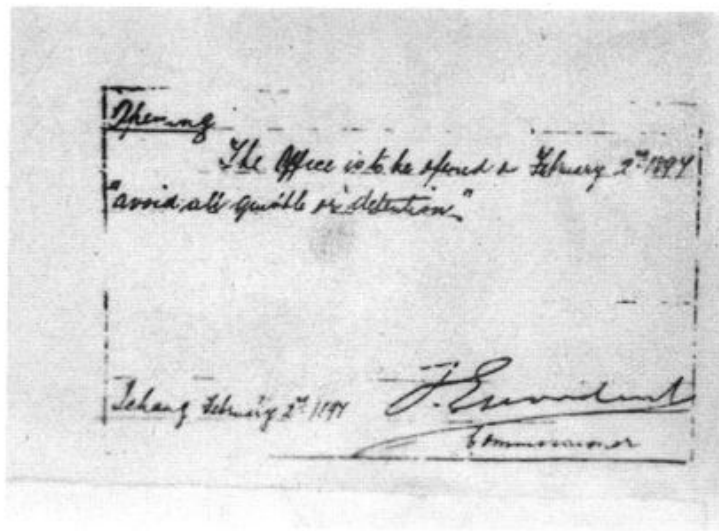
邮局交通车 (1988年4月)



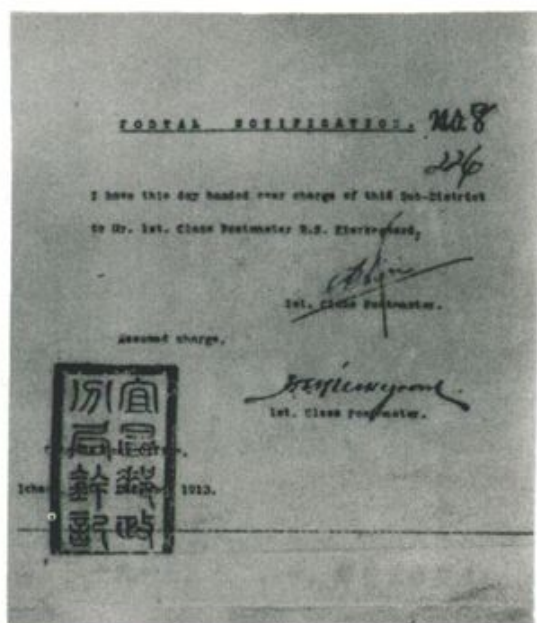
鸿远邮轮 (1936年5月)



1883年3月28号宜昌海关邮局建立



宜昌成立大清邮局 (1897. 2. 2)



(1913.12.10)

克气格接任宜昌一等邮局长



1938年兴建的宜昌邮局

杨岔路邮政枢纽大楼
(1988.4)



沿江大道邮政支局
(一九五三年)



葛洲坝邮政局 (1974)



接送轮船邮件



报刊集邮门市部

邮车出班

接送火车邮件



函件分拣



报刊投递

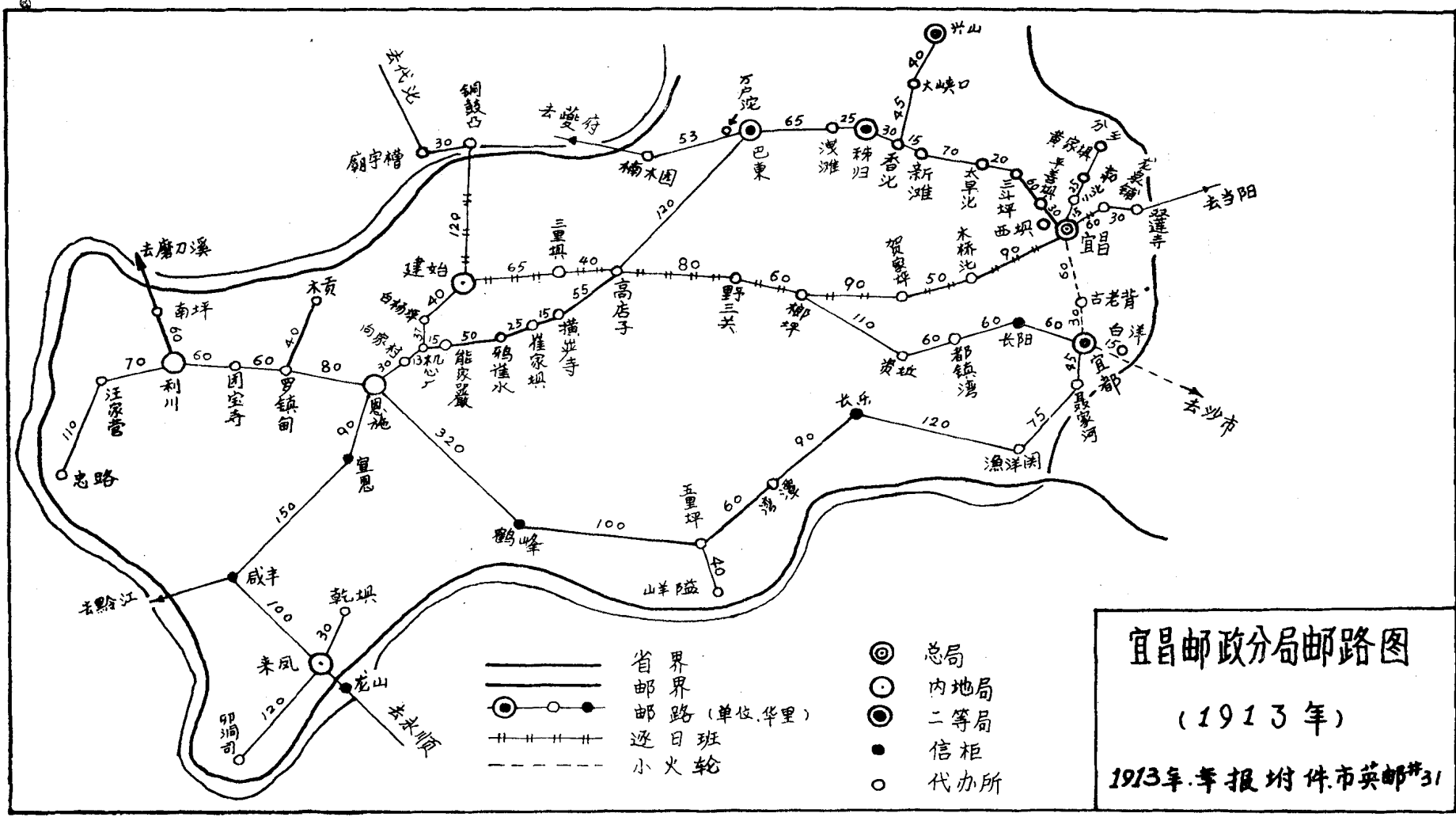


台胞赠送锦旗

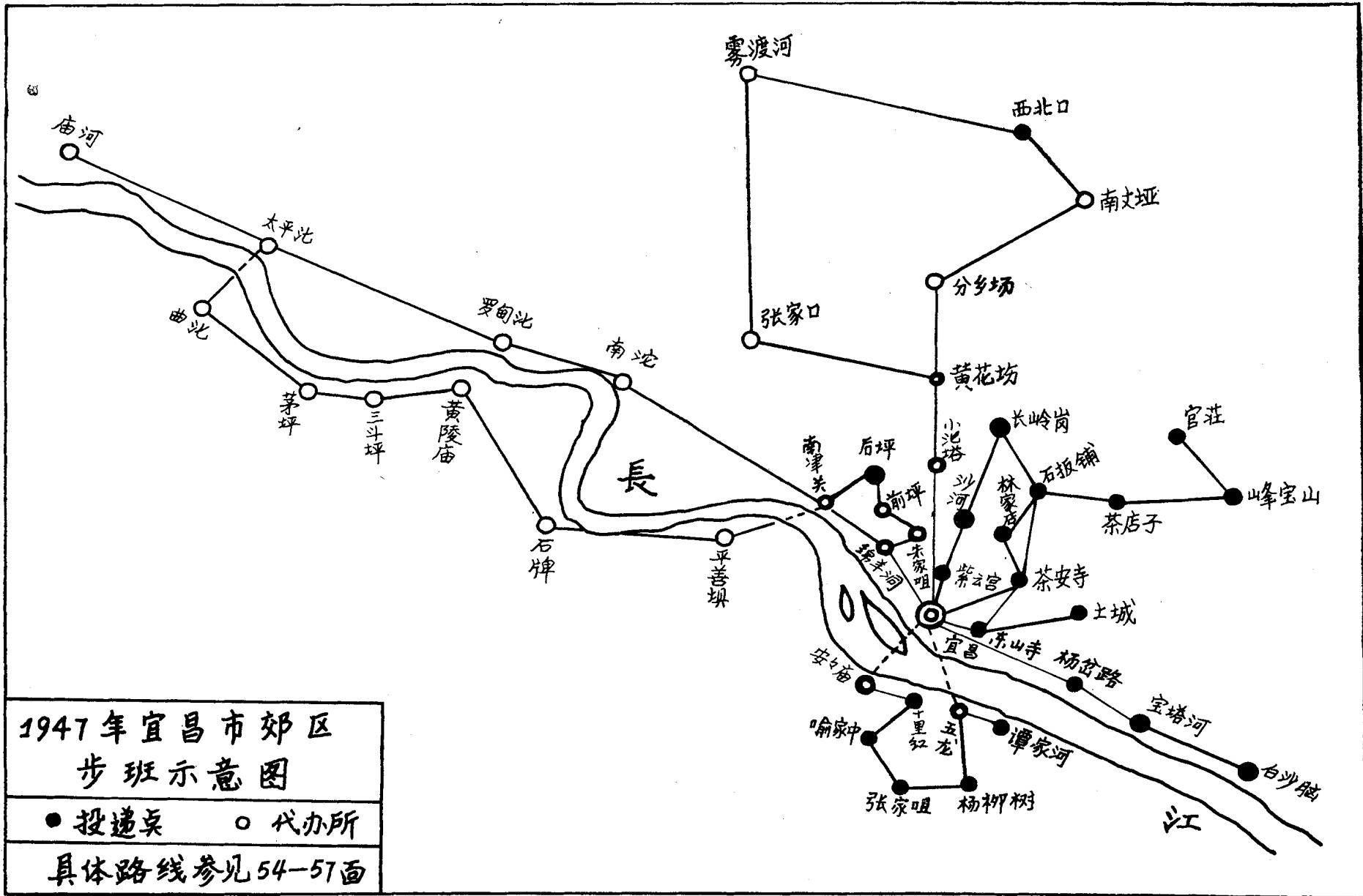




宜昌市邮政志编纂委员会成员、顾问及编写人员合影



宜昌邮政分局邮路图
 (1913年)
 1913年年报附件市英邮#31

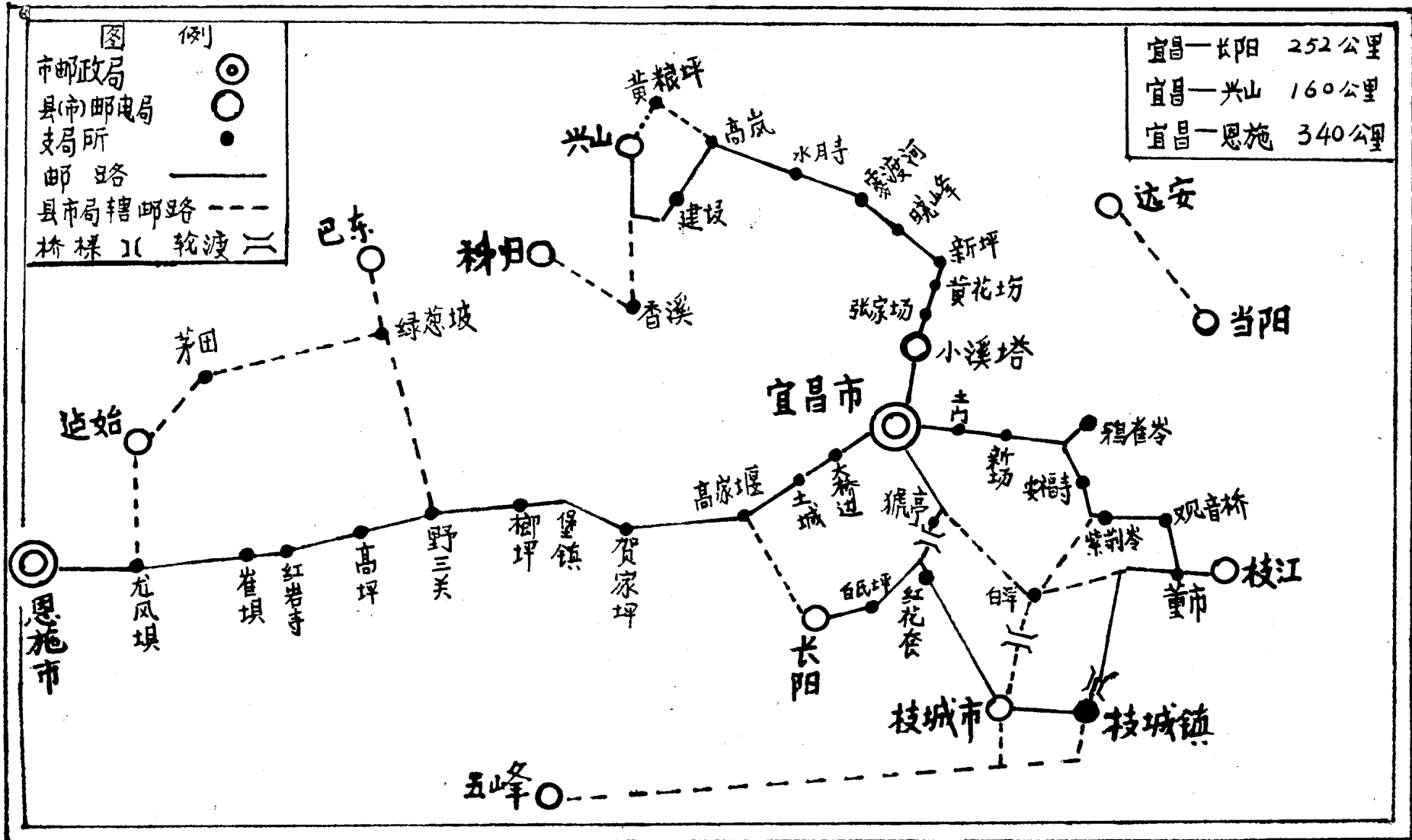


1947年宜昌市郊区
步班示意图

● 投递点 ○ 代办所

具体路线参见54-57面

宜昌市邮政局自办汽车邮路略图



宜昌市地方志编纂委员会办公室文件

宜志办发〔1991〕3号

宜昌市地方志办公室 关于同意宜昌市邮政志内部出版的 批 复

宜昌市邮政局修志办公室：

你办关于《宜昌市邮政志》内部出版付印的报告已收悉。该志经我办领导及编辑科审阅，符合质量要求，现同意付印，内部出版。望认真做好印刷校对等事宜，以保证志书质量。

特此批复。

宜昌市地方志编纂委员会办公室

一九九一年二月十一日

宜昌市邮政志编纂委员会

主任：万选文

副主任：王富坤

成员：李丽灿 雷祖家 彭文卿 张世淳 刘文斌

顾问：冯 信 阎勋章

主编：刘文斌

主 笔：朱守恩

编 辑：路传欣 杨新声

审 稿：宜昌市地方志编纂委员会办公室