

WULONGXIAN

SHANHUGUAN SHUIKUZHI

武隆县 山虎关水库志

武隆县山虎关水库管理局 编

四川人民出版社

WU LONG XIAN
SHANHUGUAN SHUIKUZHI

武隆县 山虎关水库志

武隆县山虎关水库管理局 编

四川人民出版社

山虎关水库，武隆
水利建设的丰碑。

陈杰
九七·十二

武隆县县长陈杰题词

水利是农业的命脉，努力建设
水利是搞生产，更好地发挥水利
综合经济效益。

王季文
一九七九年十月

以史为鉴，可以知兴替；
以人为鉴，可以明得失。

陈伟才
1997.12!

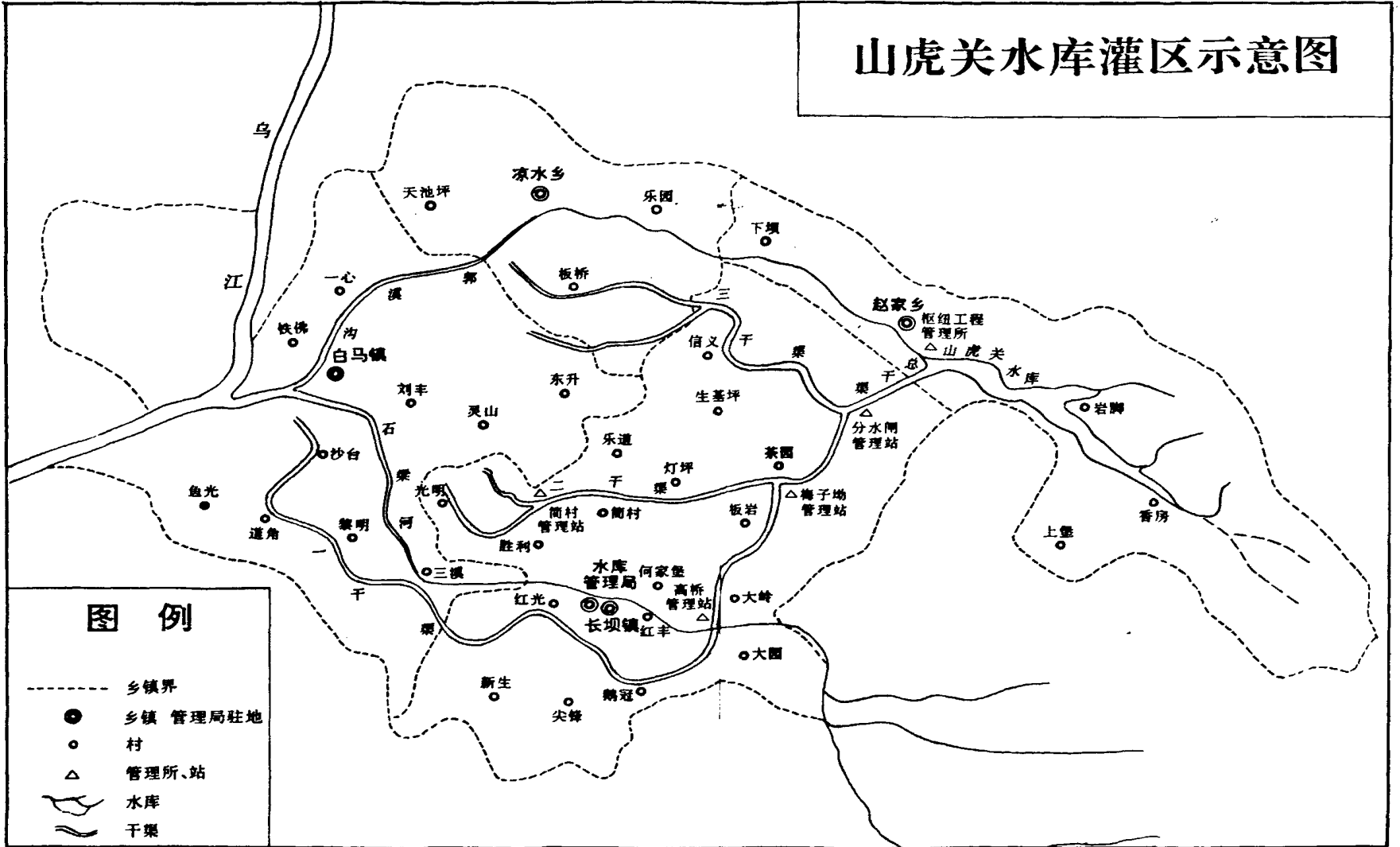
涪陵市水电局副局长陈伟才题词

以水养水，综合
开发，推进水利
经济产业化。

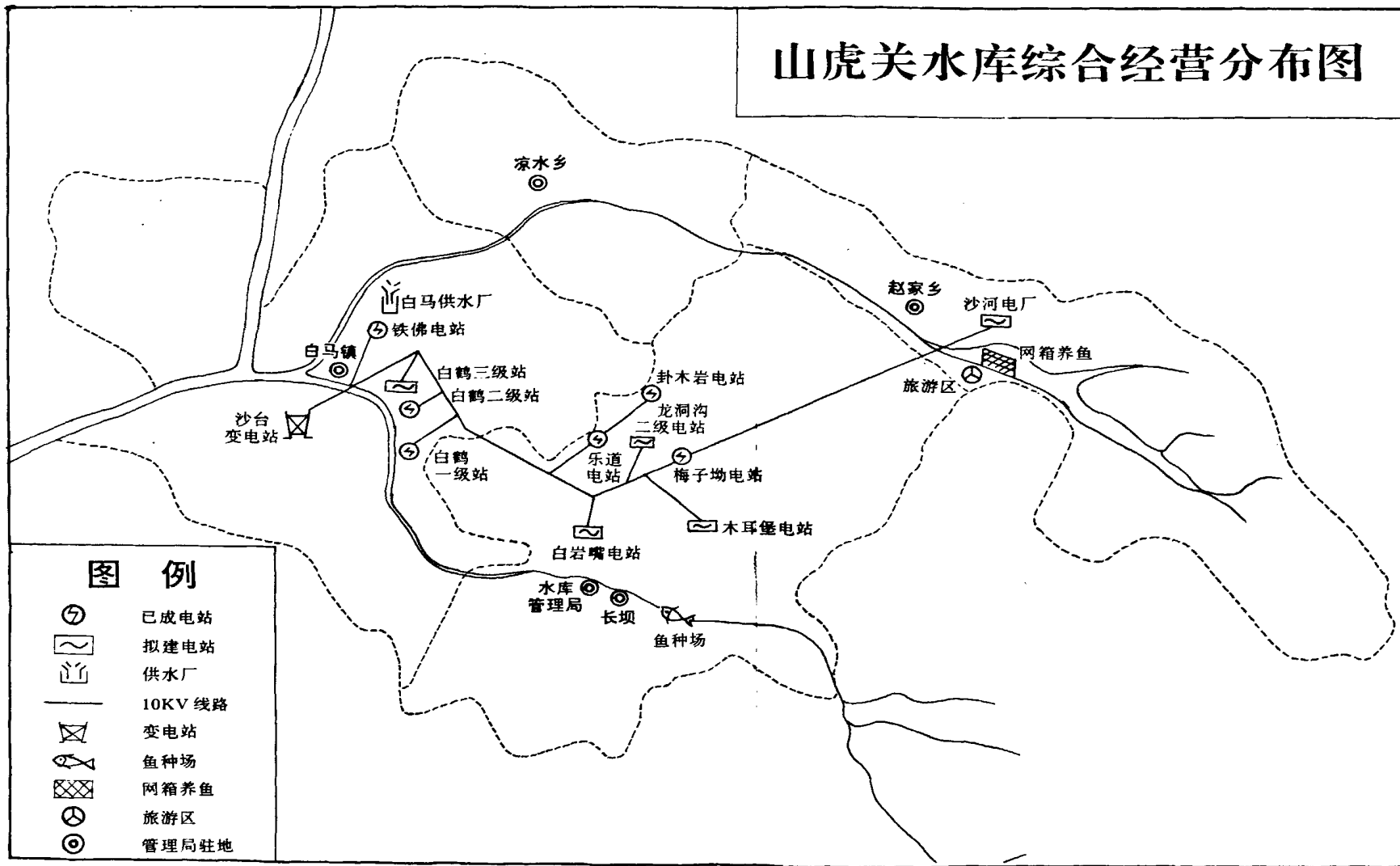
周瑞林

一九九七年十二月二日

山虎关水库灌区示意图



山虎关水库综合经营分布图

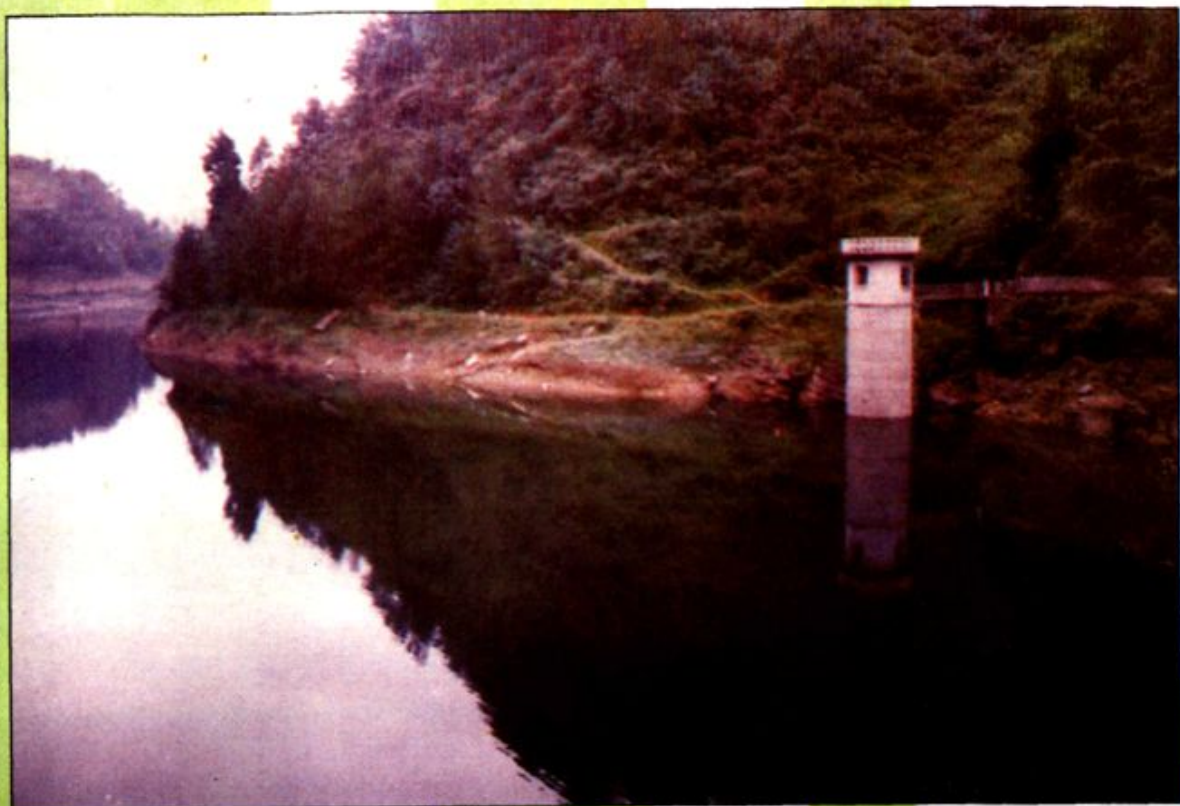




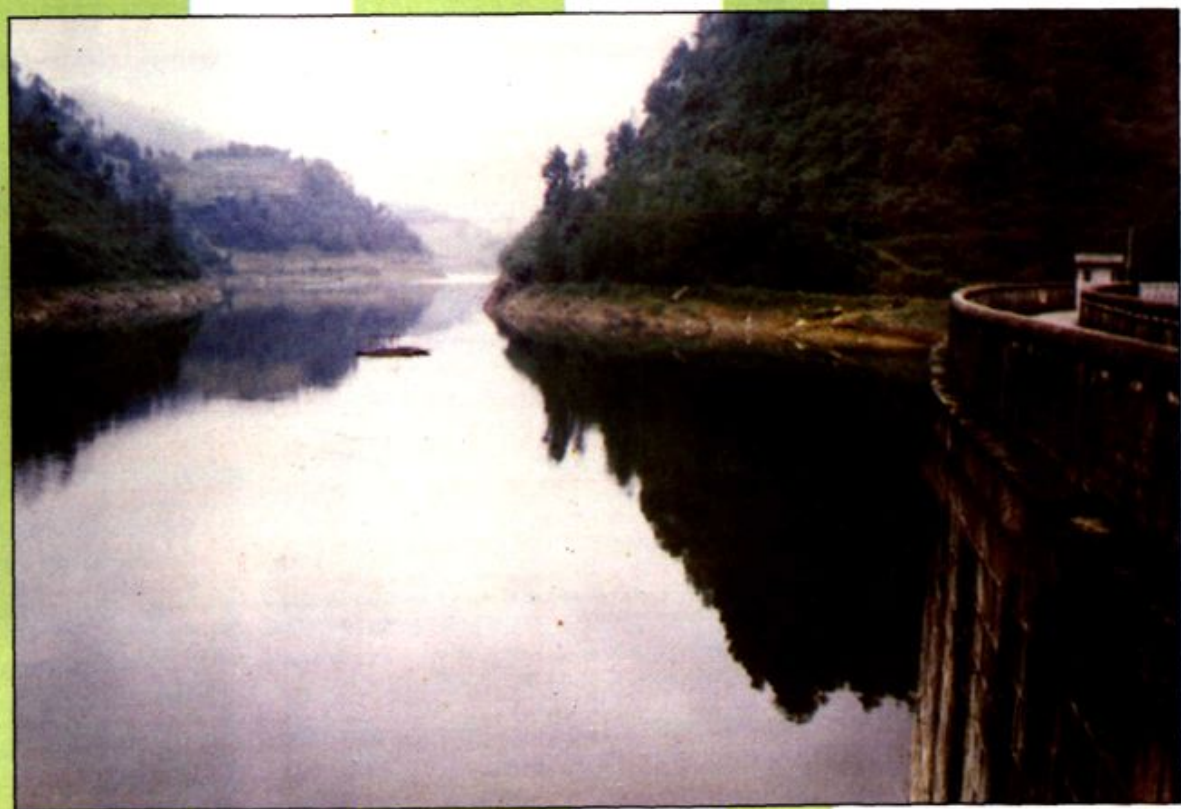
▲ 山虎关水库大坝



▲ 山虎关水库二坝



▲ 山虎关水库库容(左)



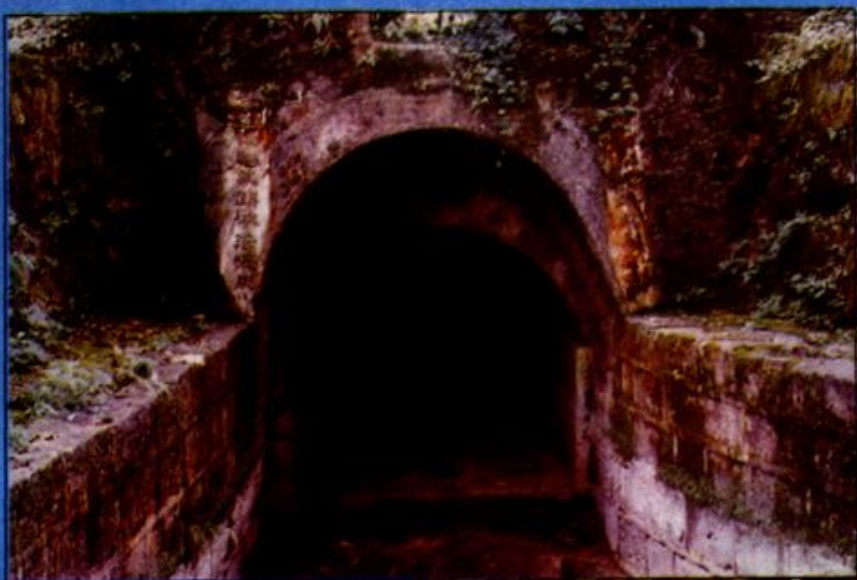
▲ 山虎关水库库容(右)



▲ 山虎关水库风景一角



▲ 山虎关水库人工林



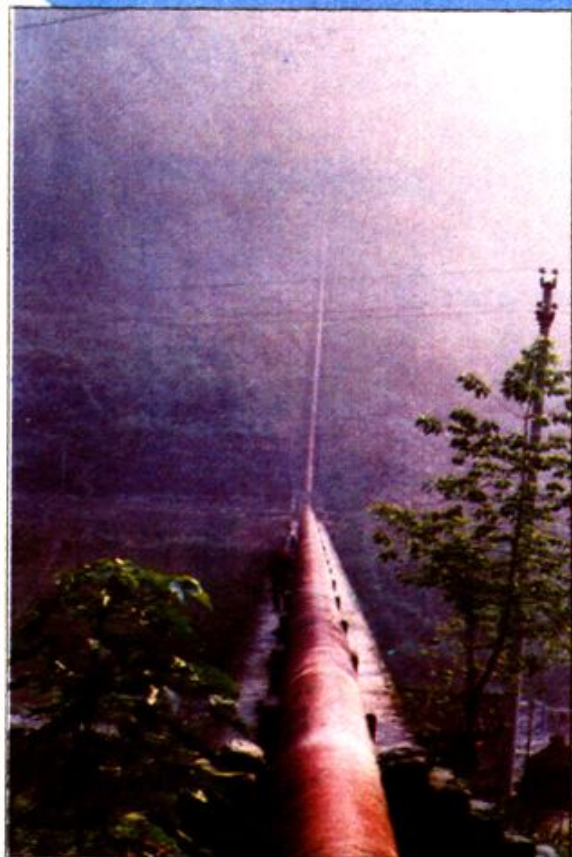
◀ 2520米山尖石
隧洞出口处



▲ 2520米山尖石隧洞深处



◀ 2520米山尖石隧洞进口处



◀ 高桥倒虹管

▼ 山尖石隧洞分水闸



◀ 山虎关水库简村渡槽



◀ 枢纽工程管理所



▶ 梅子坳电站

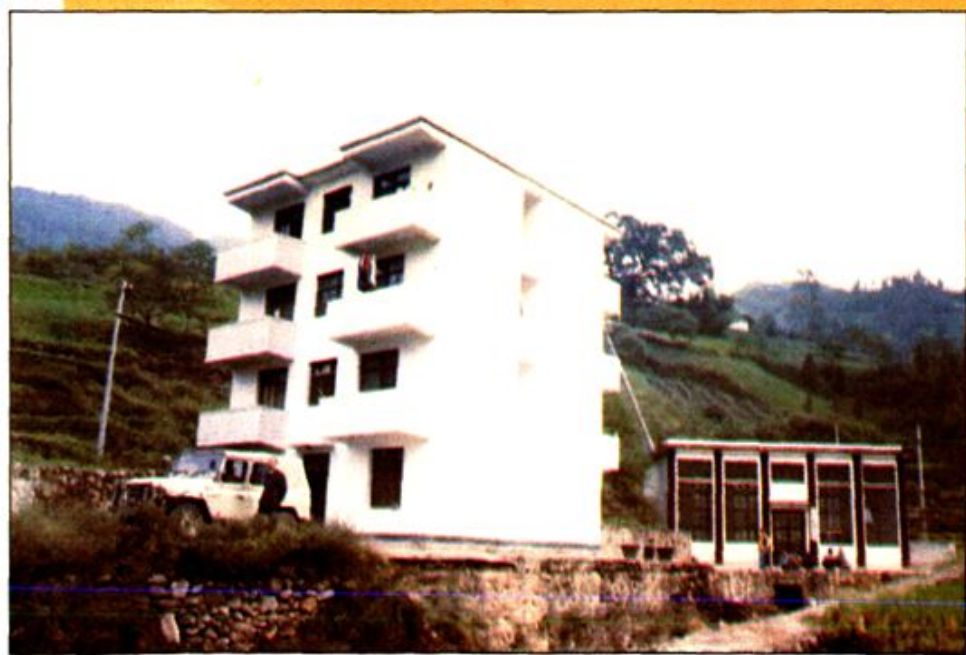


▶ 乐道电站

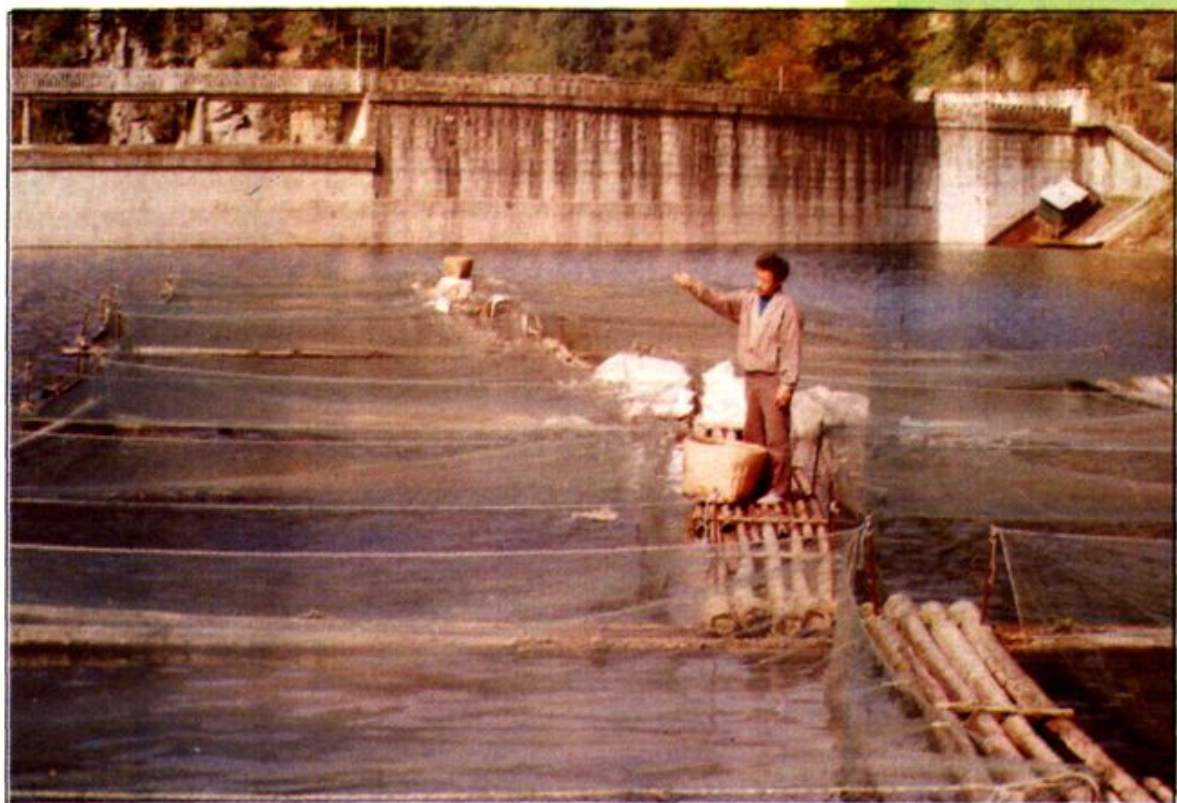
▶ 卦木岩电站



▶ 白鹤一级电站



◀ 白鹤二级电站



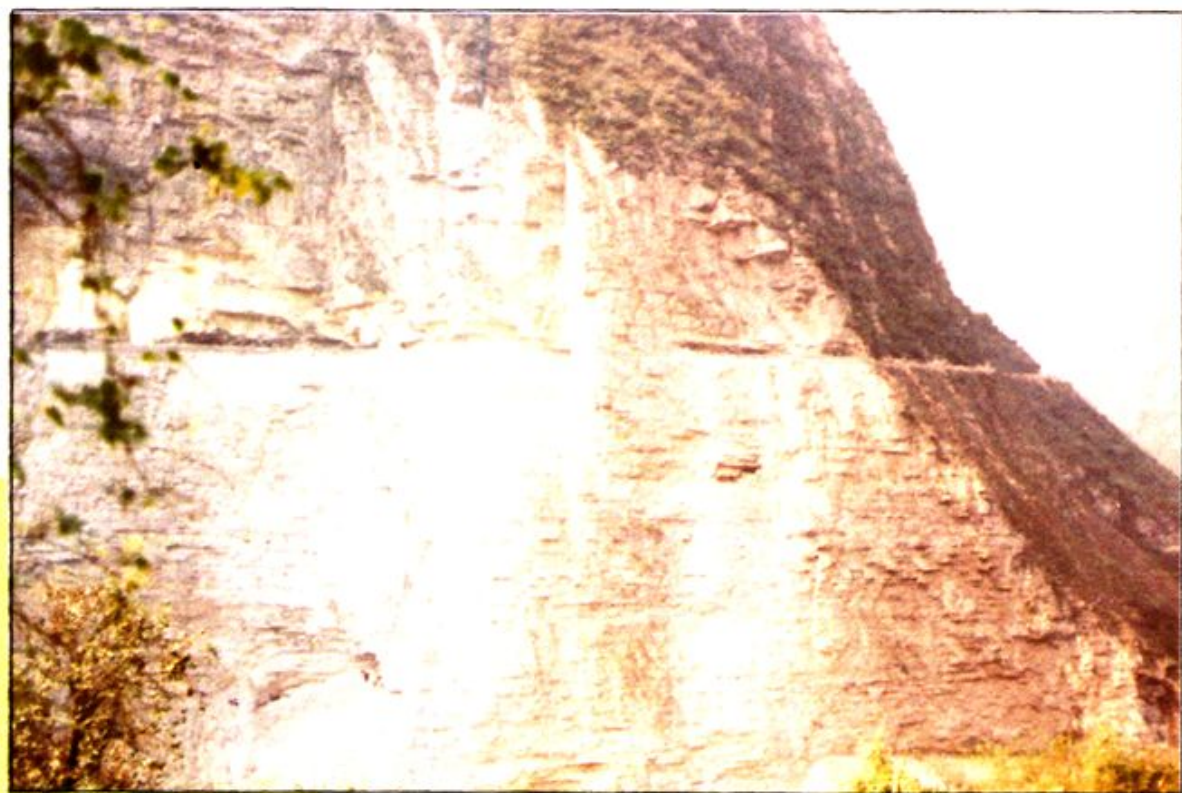
▲ 网箱养鱼



▲ 鱼种场



▲ 山虎关水库管理局白马供水厂源头



▲ 供水厂渠堰在悬崖上通过