

江阴市地方志丛书

江阴市交通志

(重修本)

《江阴市交通志》编纂委员会 编

苏州大学出版社

江苏省

江阴市交通志

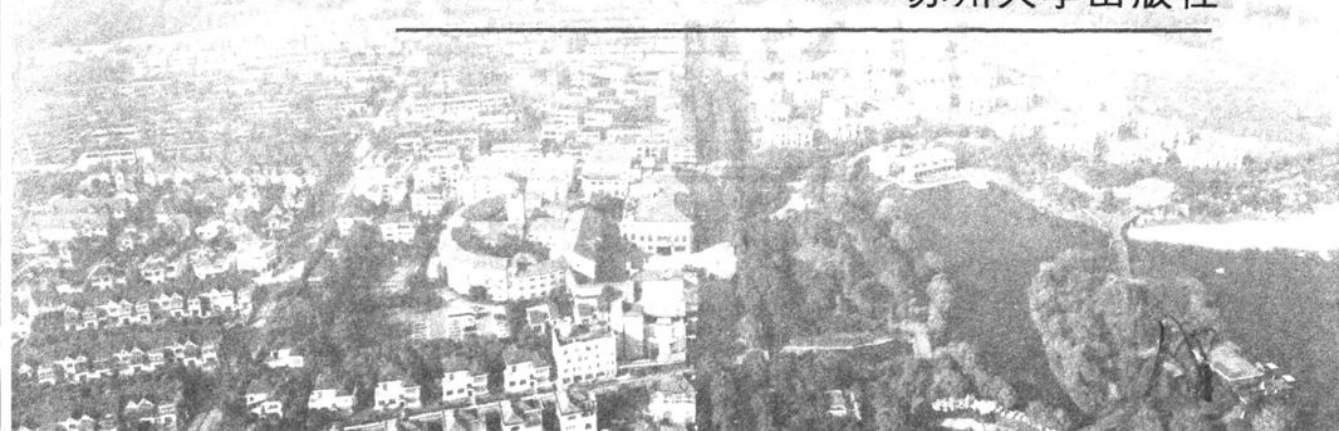
(重修本)

《江阴市交通志》编纂委员会 编

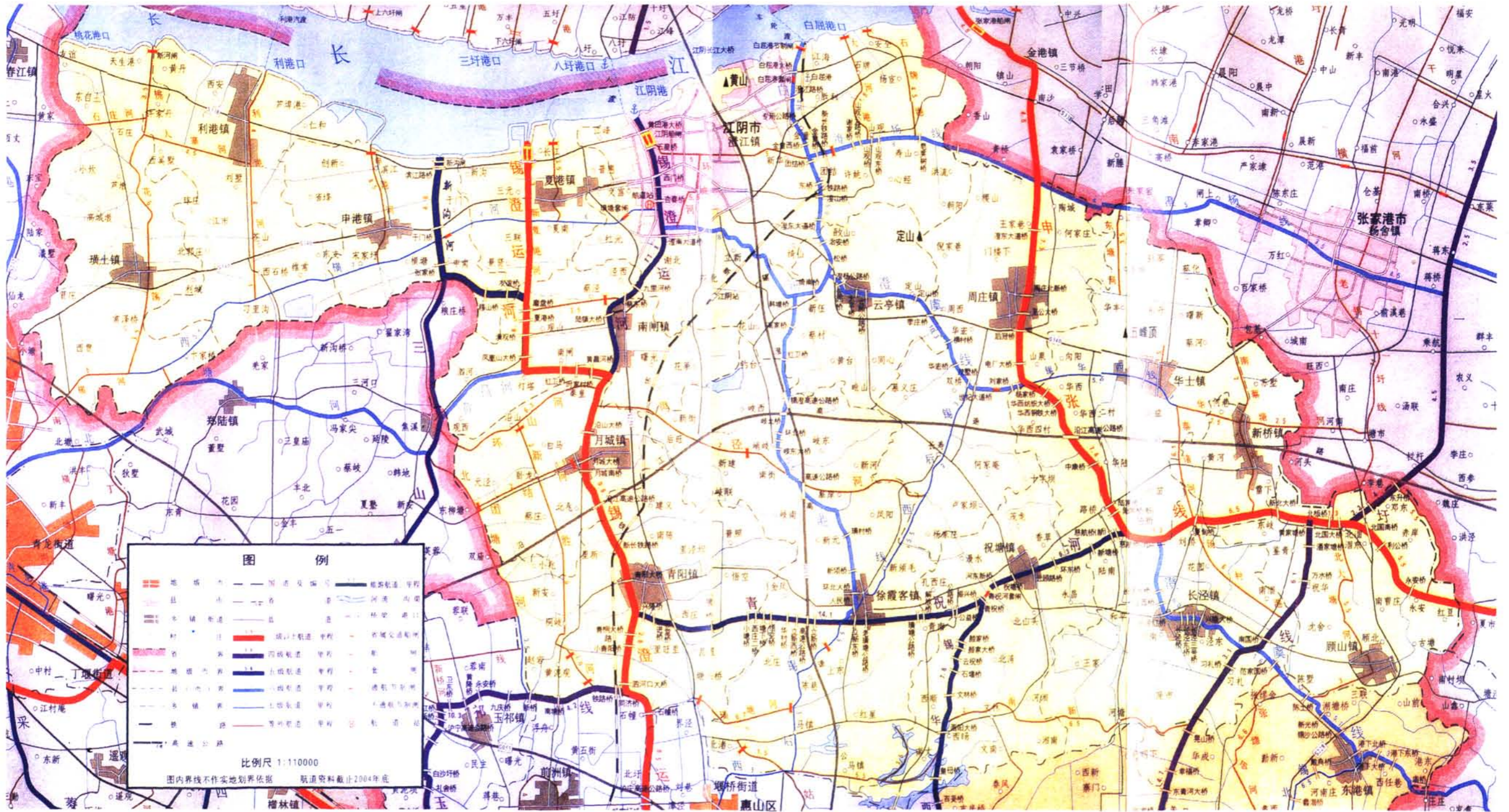
主任	张光伟			
副主任	王玉龙			
顾问	缪玉龙	陈少宏	许淦生	
委员	张光伟	王玉龙	华勇清	钦沉浮
	傅士才	沈文华	赵雪虎	陶忠良
	徐国荣	黄忠兴	朱健	毛勇
	张圣尧	袁康龙	郁学鸣	邱明玉
	瞿剑钧	王健健	周栋才	夏建达

主编	严伯英	
副主编	陆永锦	黄林祖

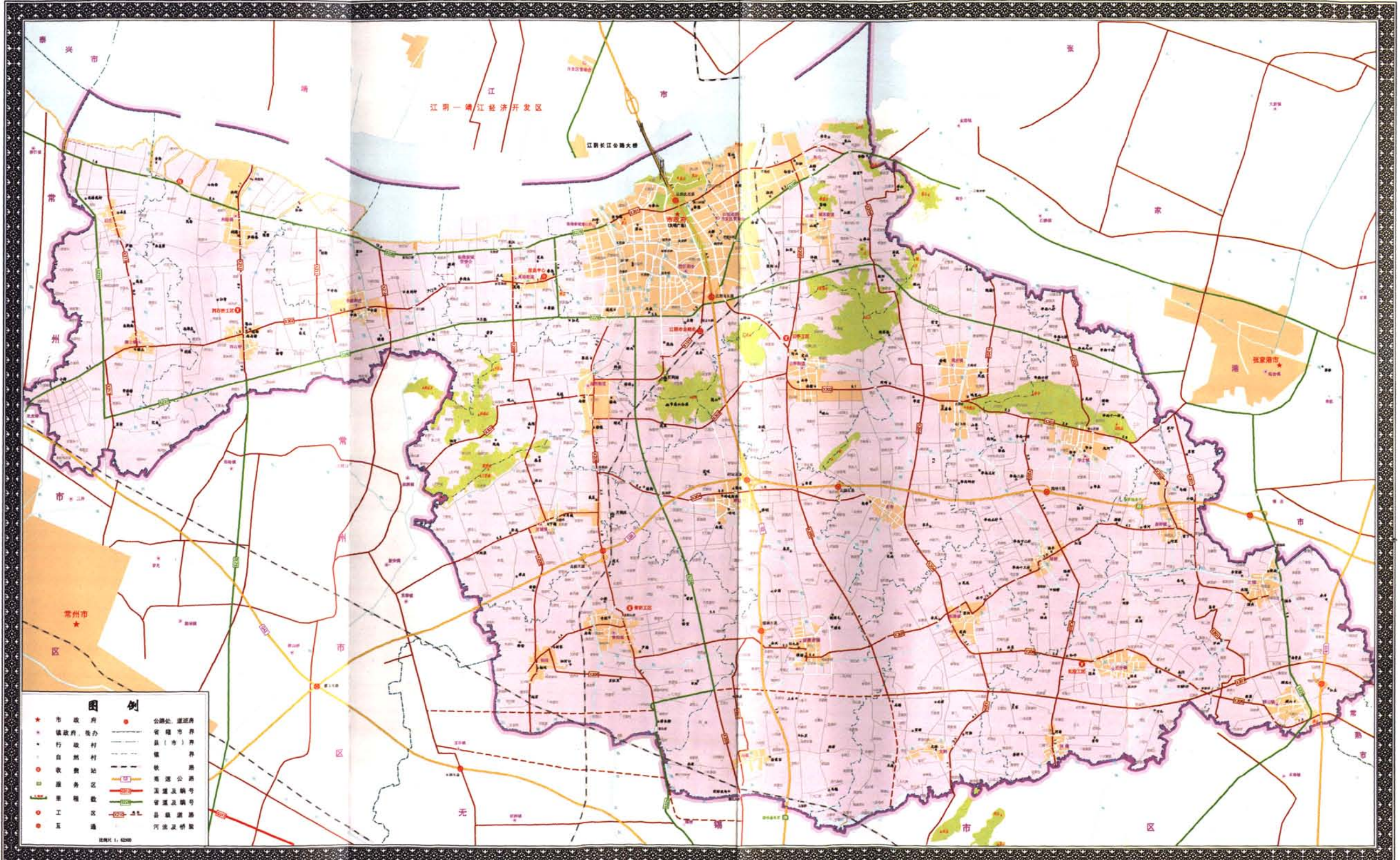
苏州大学出版社



江阴市航道图



江阴市公路图



- 图例**
- ★ 市政府
 - 镇政府、街道办事处
 - 行政村
 - 自然村
 - 收费站
 - 服务区
 - 加油站
 - 工业区
 - 互通
 - 公路处、里程碑
 - 省、市、县(市)界
 - 镇界
 - 铁路
 - 高速公路
 - 国道及编号
 - 省道及编号
 - 县道及编号
 - 河流及桥梁
- 比例尺 1:62500



黄金水道 长江江阴段



黄田一角

千年黄田港



东风送雨小舟轻
风播新香正海如屏
长入方人一日自
船

北宋·王安石诗
(沈鹏书)





江阴港集装箱专用码头



巴哈马籍美国豪华邮轮“海王精神”号首次停靠江阴港



苏南国际码头岸桥



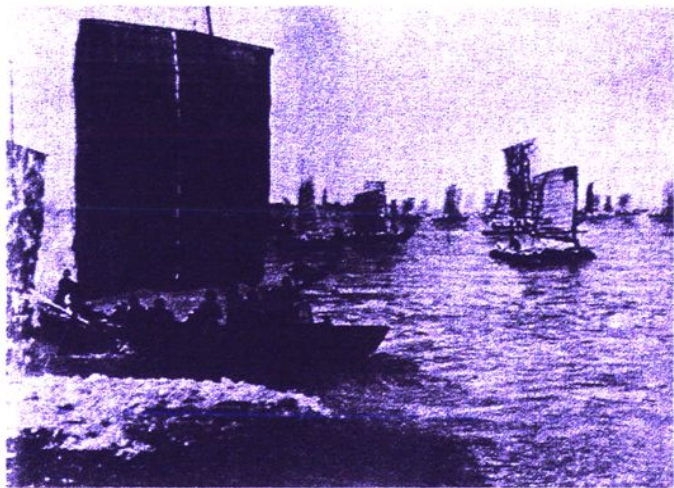
江阴港油码头



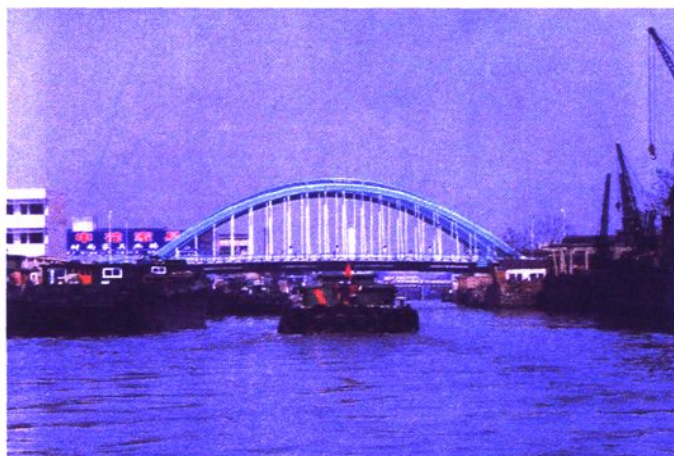
江阴港首条国际近洋航线开通



江阴市海运公司“苏澄”号海轮



渡江战役木帆船运兵（1949年4月）



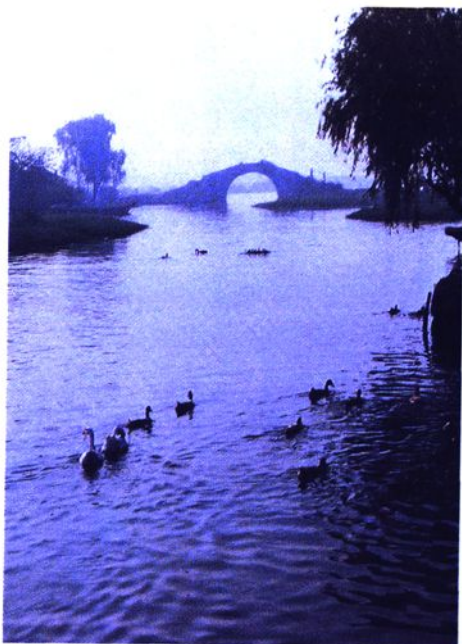
繁忙的锡澄运河



轮队运输



申张线华西段



水乡河道



申张线新桥段



张家圩段生态景观航道



航道整治



模袋护坡



江阴船闸（1952年建）



定波闸大修（1936年）



江阴二线船闸（1985年建）



韭菜港汽车轮渡



利港汽车轮渡



江阴火车站



新长铁路江阴过江轮渡栈桥