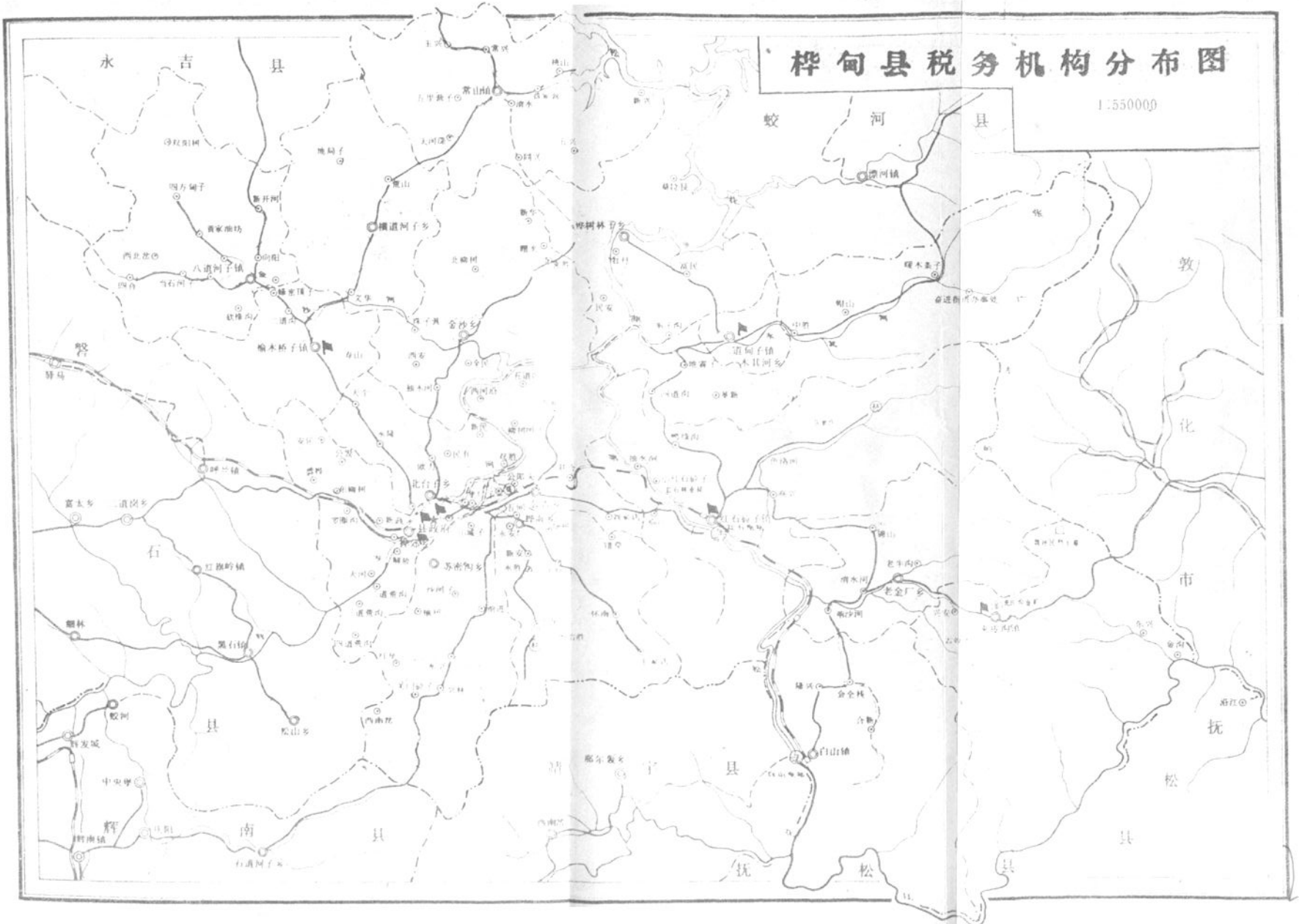


梓旬縣稅務誌

梓旬縣稅務局編纂小組

桦甸县税务机构分布图

1:550000



图

例



县 政 府



税 务 机 构 驻 地



乡 (镇) 政 府



村 屯



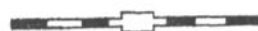
市 界



县 界



乡 界



铁 路 及 车 站



主 要 公 路 及 车 站



普 通 公 路 和 桥 梁



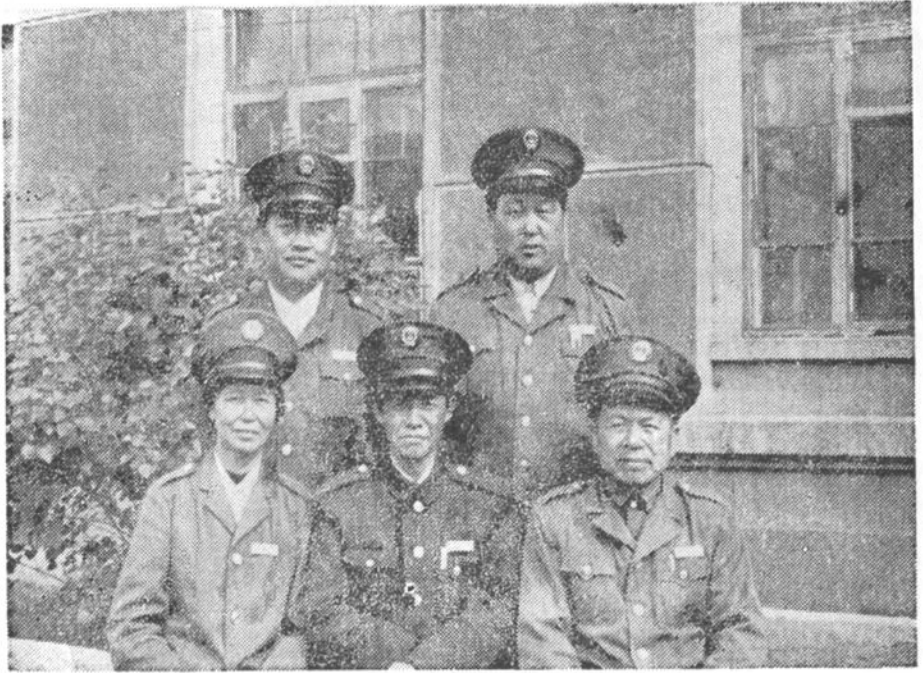
乡 路



河 流

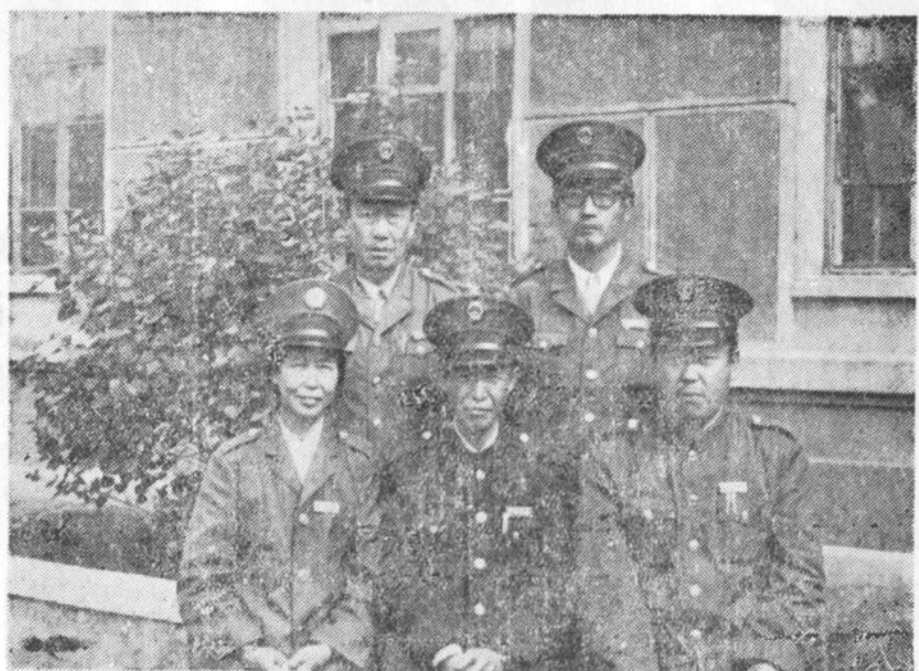


桦甸县税务局全体干部、职工合影



桦甸县税务局党组成员

前排左起： 贾玉琴 尤金山 郝永杰
后排左起： 陈洪君 邸国富



桦甸县税务局修志领导小组

前排左起：	组 长	尤金山
	副组长	贾玉琴
	委 员	马揭尘
后排左起：		王景元
		林 立



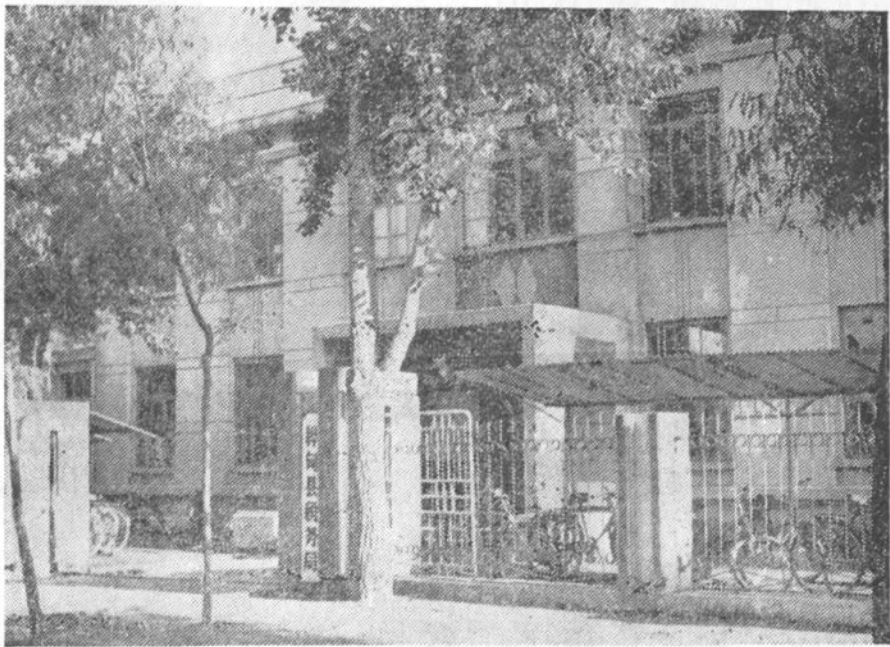
桦甸县税务局局务会全体成员

前排左起：杨玉兰 贾玉琴 陈洪君 尤金山 郝永杰
 邸国富 高俊峰 宋全
 中排左起：张久海 马揭尘 郭忠礼 苏成华 杨庆印
 孙宝山 魏恒军 郭长江
 后排左起：梁桂新 赵金福 李春明 纪大涛 曹洪杰
 图玉波 金颜福

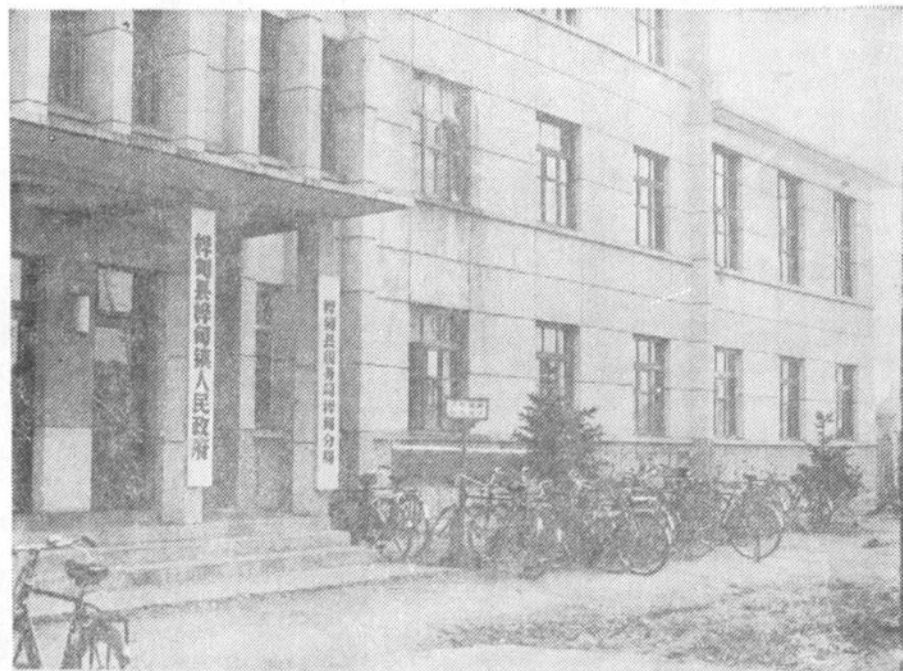


桦甸县税务系统一九八四年先进工作者合影

前排左起：刘祝山 穆怀平 朱连仲 周春生 图玉波
 于久洋 李会民 苏成华
 中排左起：车胜宇 刘达时 马揭尘 李恩远 王长青
 党福成 赵景全
 后排左起：杨喜春 梁桂新 曲 怀 郭永刚 魏恒军
 鞠云昌 朱秀生 李 佩



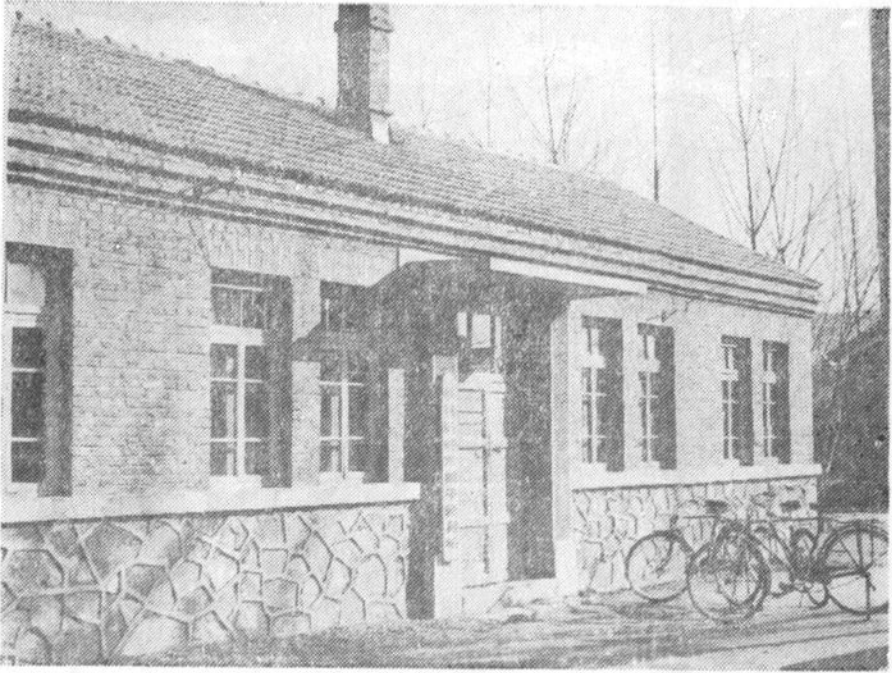
桦甸县税务局局址



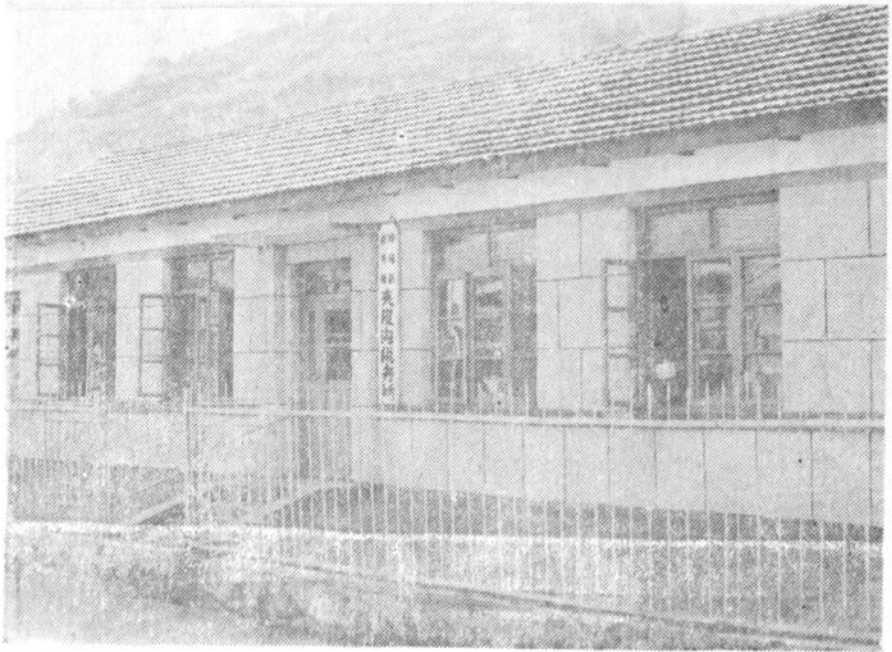
桦甸税务分局局址



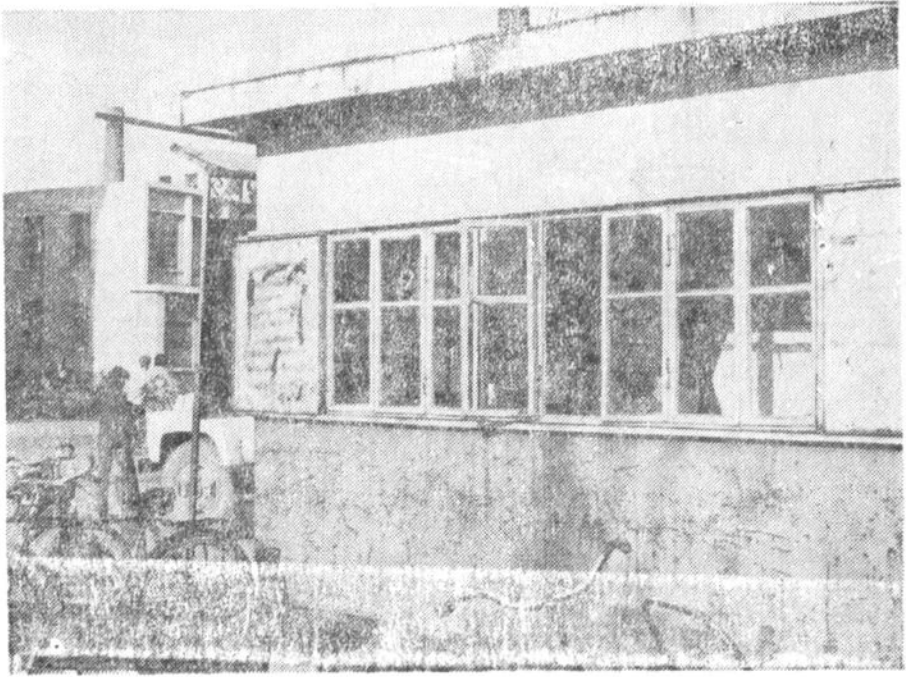
桦甸镇郊税务分局局址



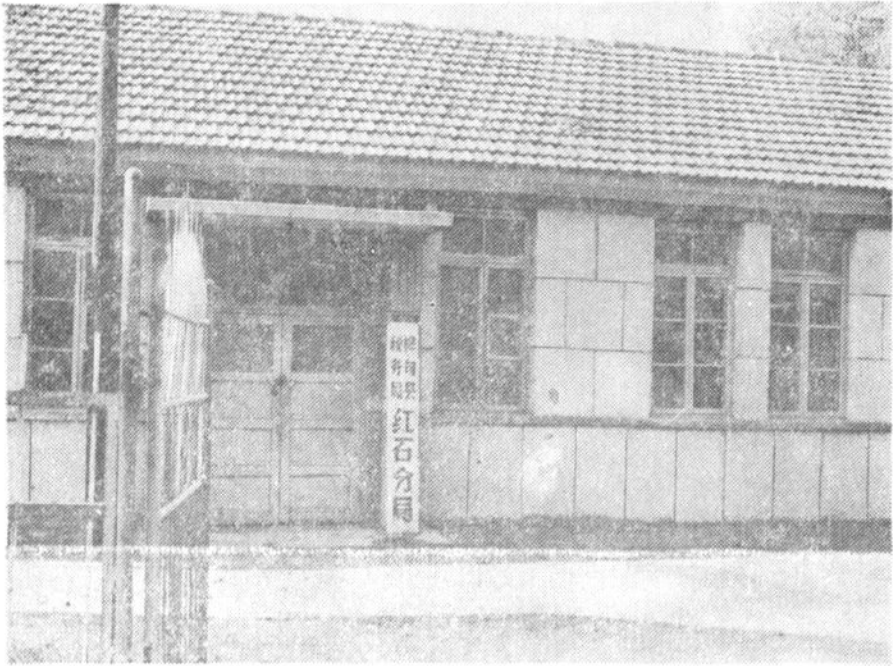
榆木桥子税务所所址



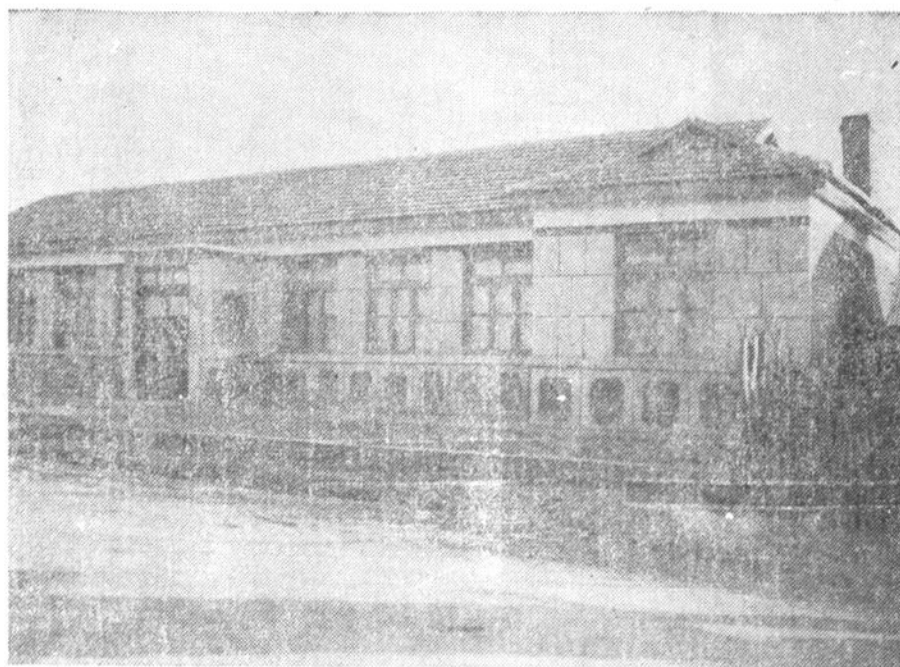
夹皮沟税务所所址



桦甸税务分局市场办公室



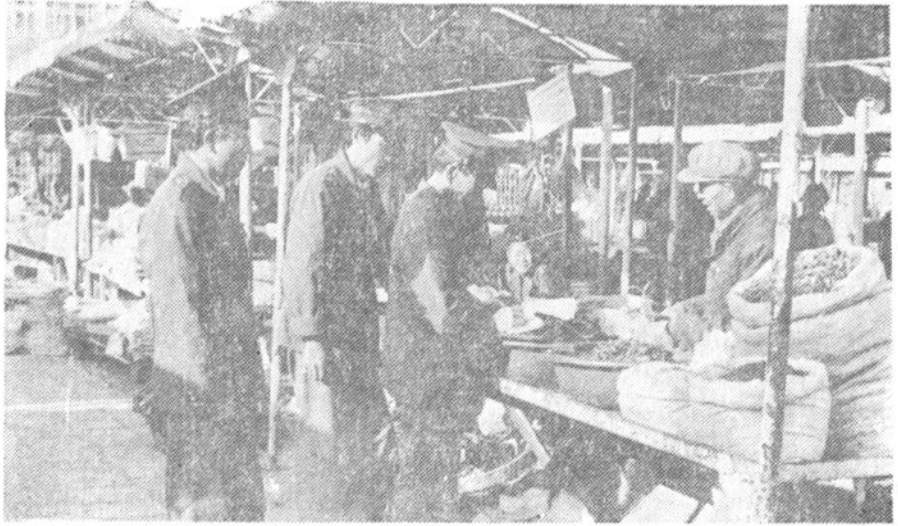
红石税务分局局址



二道甸子税务所所址



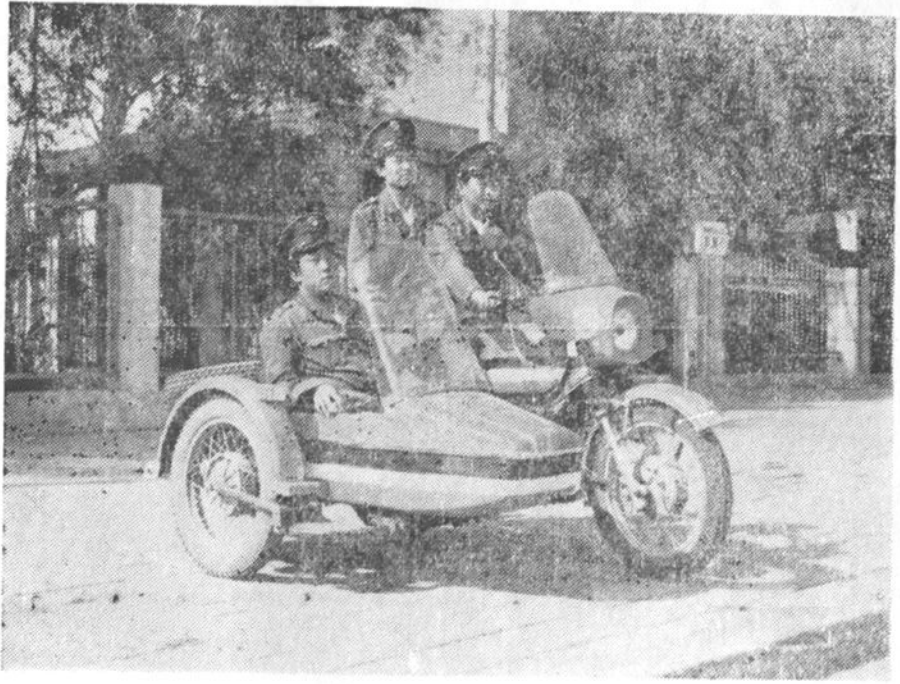
企业征收管理



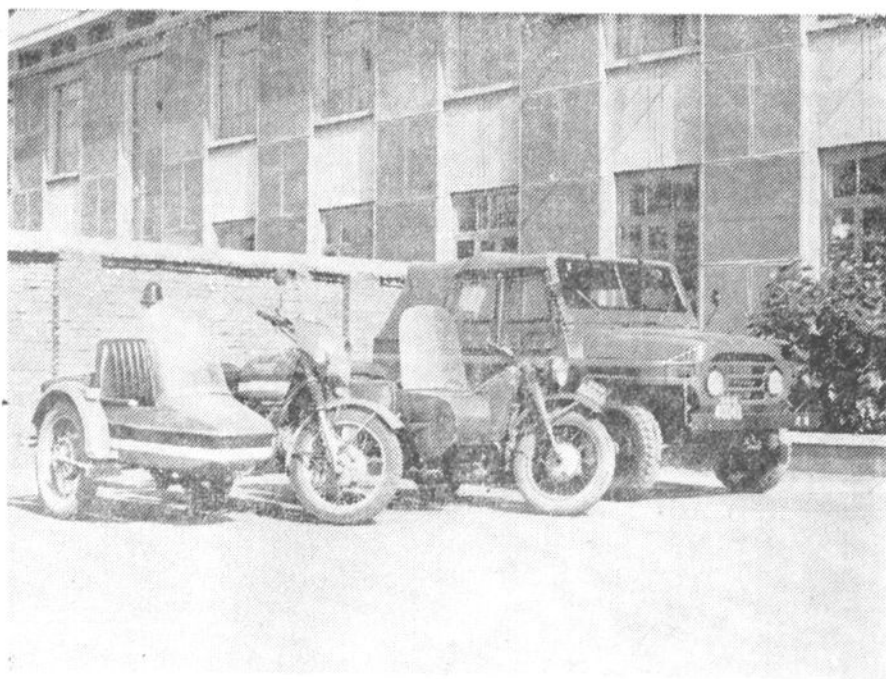
农贸市场征收管理



轻工市场征收管理



稅務稽查管理



桦甸县税务局机动车辆

目 录

序 言	1
概 述	3
第 一 章 大 事 记	7
第 二 章 机 构 沿 革	15
第 一 节 征 收 局、统 税 局	15
第 二 节 税 捐 局	16
第 三 节 税 务 局	20
第 四 节 党 群 组 织	33
第 五 节 基 层 机 构	37
第 三 章 税 捐	44
第 一 节 概 况	44
第 二 节 种 类	48
第 三 节 税 目、税 率	71
第 四 节 收 入	136
第 四 章 税 收	184
第 一 节 税 制	184
第 二 节 范 围	190
第 三 节 管 理	229
第 四 节 案 例	234