

008495

浙江省电力工业志丛书

德清县电力工业志

中国电力出版社



浙江省电力工业志丛书

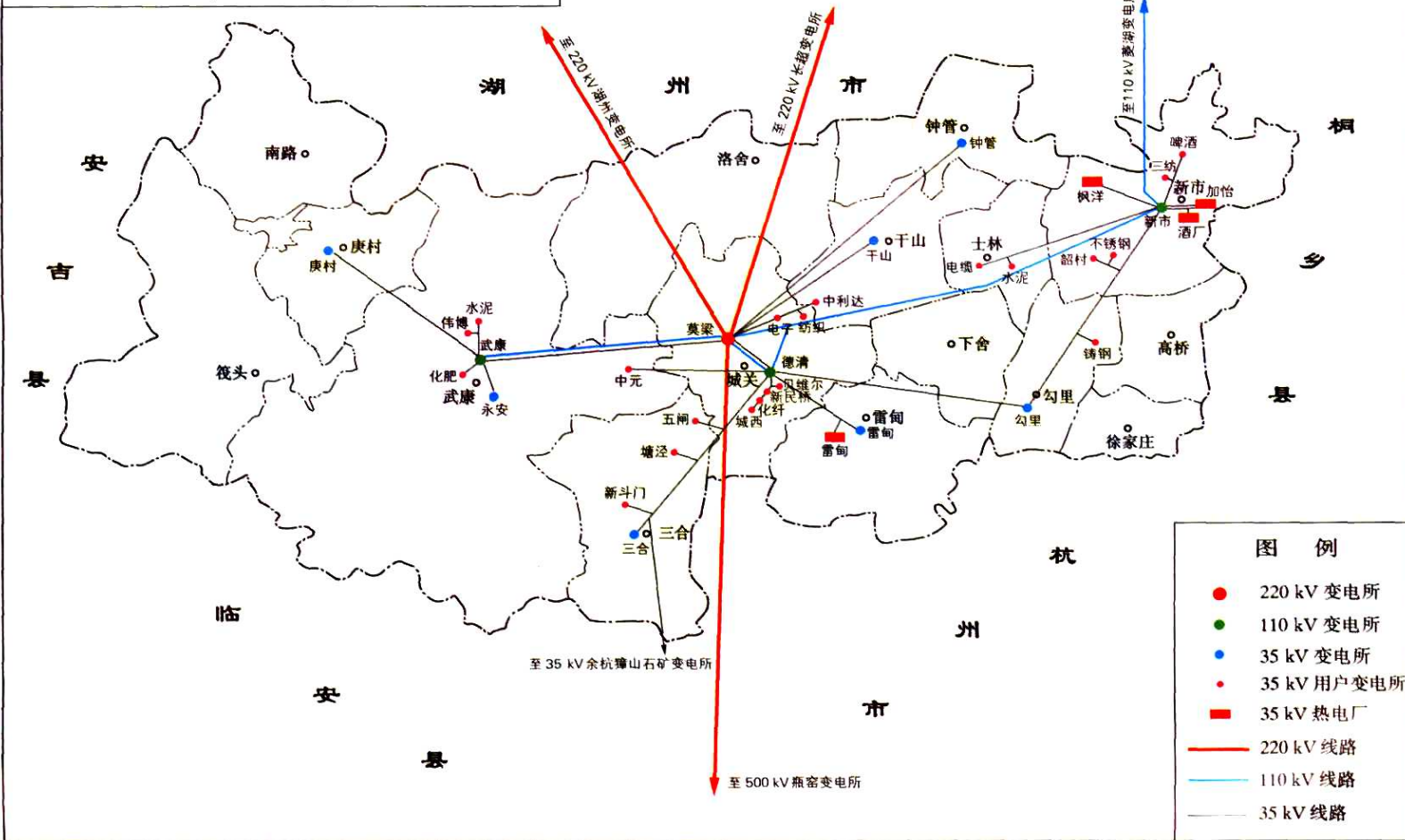
德清县 电力工业志

1918 ~ 1997

《德清县电力工业志》编纂委员会 编

中国电力出版社

德清县电网地理位置接线示意图
(1997年)



- 图 例
- 220 kV 变电所
 - 110 kV 变电所
 - 35 kV 变电所
 - 35 kV 用户变电所
 - 35 kV 热电厂
 - 220 kV 线路
 - 110 kV 线路
 - 35 kV 线路

德清县供电局企业精神

探 索

拼 搏

超 越



的十载创世
不易，礼世
纪的过硬
这。
2000.6.20

湖州电力局局长单人题词

马思聪说
电力先行
供电部门提供
更完善的服务

宋志恒
2000.6.20



德清电网电力调度室



1997年枫泽集团热
电厂扩建后全景



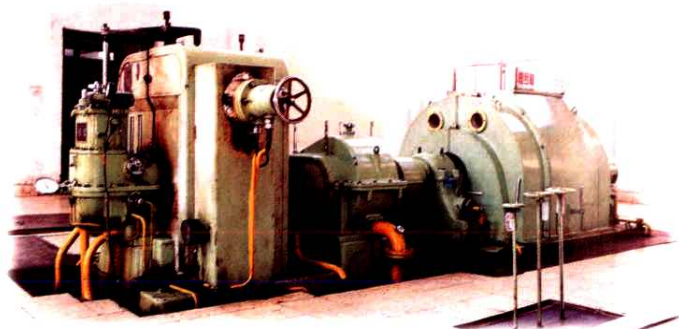
湖州加怡新市热电有限公司



雷甸热电厂 1500 千瓦发电机组



湖州加怡新市热电有限公司
8000 千伏·安升压变压器



钟管热电厂 1500 千瓦发电机组



对河口水电站 1360 千瓦发电机组



后护村小水电站 55 千瓦发电机组



南路乡湖家埭小水电站厂房一角



220 千伏莫梁变电所户外设备全景



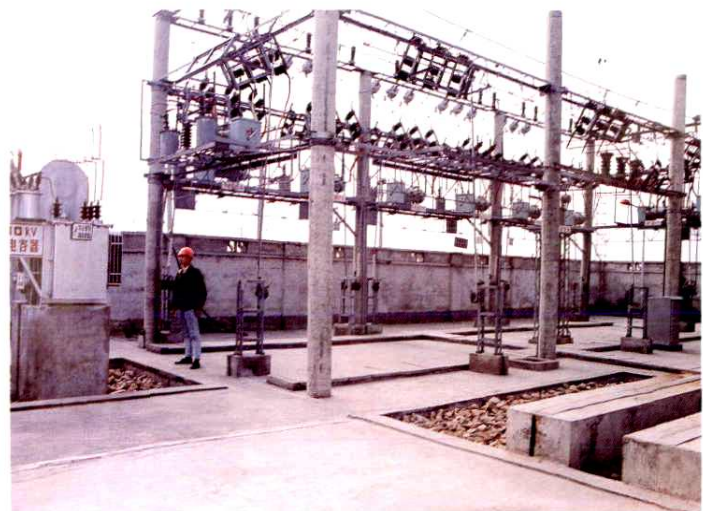
220 千伏莫梁变电所220 千伏断路器



35 千伏钟管变电所一角



110 千伏德清变电所 2 台
31500 千伏·安主变压器



35 千伏雷甸变电所 10 千伏
断路器选用六氟化硫断路器，采
用半高层布置

1997年度安全生产

十佳标兵变电所

湖州电力局
湖州电力局工会

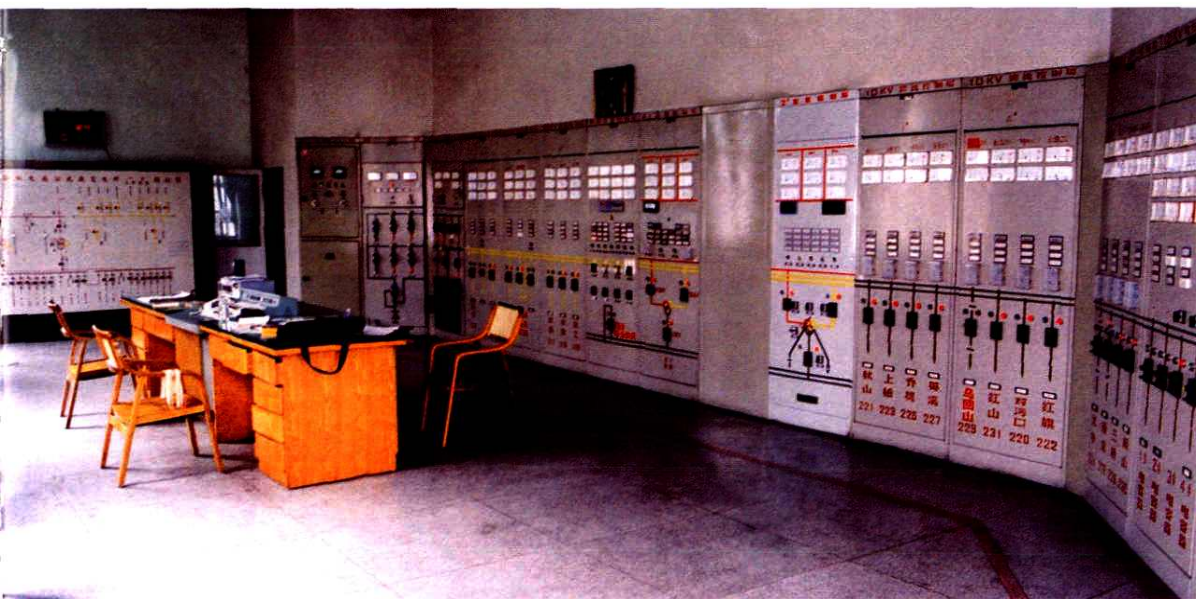
1997年35千伏千山变电所被评为十佳标兵变电所



35千伏千山变电所10千伏开关室



110千伏新市变电所35千伏户内开关室



110千伏武康变电所主控室



110 千伏新市变电所 35 千伏 2 号所用变压器检修



110 千伏武康变电所 2 号主变压器吊芯

110 千伏武康变电所扩建工程户外设备安装



104 国道路灯维修



09 省道路灯装置



德清县城武康镇夜景



10 千伏线路将电力送往全县农村



武康镇采用钢质电杆高低压线路同杆架设



1996 年新架设 110 千伏莫康输电线路



35 千伏德雷输电线路



德清县供电局计量室



计算机技术开发与应用



钟管镇新街10千伏、380/220伏线路装置