

紅安縣金融誌

1879-1985

红安县金融志

红安县金融志编辑室

一九八七年十月

勘 误 表

面	顺行	误	正
目录1	12	丰裕仓	丰豫仓
1	10	丰裕仓	丰豫仓
5	2	丰裕仓	丰豫仓
21	7	丰裕仓	丰豫仓
67	10	住地	住址
74	1	农业合农化	农业合作化
75	7	1966年至1967年	1966年至1976年
80	13	协助收回贷款	协助收回货款
99	6	比1658年	比1958年
115	25	752万元	7.52万元
123	24	1981,	1981年
140	1	1951年开办保险业务的	1951年开办保险业务
142	25	其退保费	共退保费
152	3	1955年(至1957年)	1955年至1957年
162	5	“勤俭办社”	勤俭办社
162	12	“勤俭办社”	勤俭办社
196	3	工资分制	工分制
199	1	罗有弦	罗有恒

清代的铸币（公元1644—1875年）



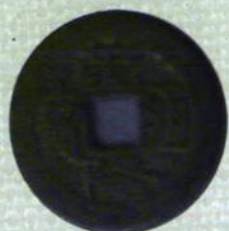
1



2



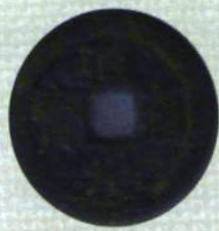
3



4



5

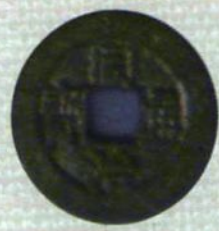


6

1. 顺治通宝：清世祖顺治元年（公元1644年）铸
2. 康熙通宝：清圣宗康熙元年（公元1662年）铸
3. 雍正通宝：清世祖雍正元年（公元1723年）铸
4. 乾隆通宝：清高宗乾隆元年（1736年）铸
5. 嘉庆通宝：清仁宗嘉庆元年（公元1796年）铸
6. 道光通宝：清宣宗道光元年（公元1821年）铸
- 7—8 咸丰通宝：清文宗咸丰三年（公元1854年）铸
9. 同治通宝：清穆宗同治元年（公元1862年）铸
10. 光绪通宝：清德宗光绪元年（公元1875年）铸



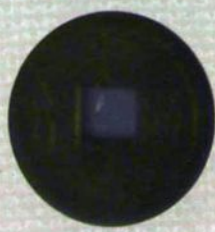
7



9



8



10

代制钱而起的新型铸币——铜元



1



5



9



2



6



10



3



7

- 1. 民国铜币
- 2—4 四川汉字铜币二十、五十、壹百文
- 5—6 光绪元宝十、二十文
- 7. 大清铜币十文
- 8. 湖南铜币二十文
- 9. 民国开国纪念铜币十文
- 10. 铜币壹分



4



8



1



2



3



4



5



6



7



8



银錠



9



元宝



元宝



10



11



12



13



14



15

1—15 中国银币



16



17



18



19

16—20 外国银币



20



① 150×81 m m 1935年



② 174×80 m m 1928年



③ 167×87 m m 1930年



④ 147×80 m m
1935年



⑤ 146×84 m m
1935年



⑥ 136×75 m m
1935年



⑦ 115×58 m m

湖北省銀行幣



① 133×73m 1940年



② 138×82m 1914年



③ 115×58m 1928年

④ 100×54m 1928年





① 148×74mm 1941年



② 150×74mm 1936年



③ 157×78mm 1937年



④ 150×77mm 1941年



⑤ 152×80mm



⑥ 145×72mm 1942年



⑦ 160×82mm 1941年



⑧ 164×74mm 1947年



⑨ 150×65m m 1945年



⑩ 154×67m m 1945年



⑪ 150×68m m 1947年



⑫ 162×75m m 1947年

⑬



⑬ 143×80 m m 1936年

⑭ 170×77 m m 1940年

⑭



⑰



⑮



⑯



⑮ 167×81 m m 1941年

⑯ 136×76 m m 1940年

⑰ 175×82 m m 1940年

1



2



3



4



5



1. 167×80m m 1930年
2. 164×74m m 1947年
3. 160×77m m 1930年
4. 165×74m m 1947年
5. 150×74m m 1930年

6



7



8



9



10



11



12



6. 156×62 m m

1947年

7. 156×64 m m

1948年

8. 156×64 m m

1948年

9. 156×64 m m

1948年

10. 146×62 m m

1948年

11. 144×62 m m

1947年

12. 154×64 m m

1947年

14

15



13



13. 190×88 m m
1930年

14. 187×87 m m
1930年

15. 190×88 m m
1930年

16. 157×65 m m
1948年



16