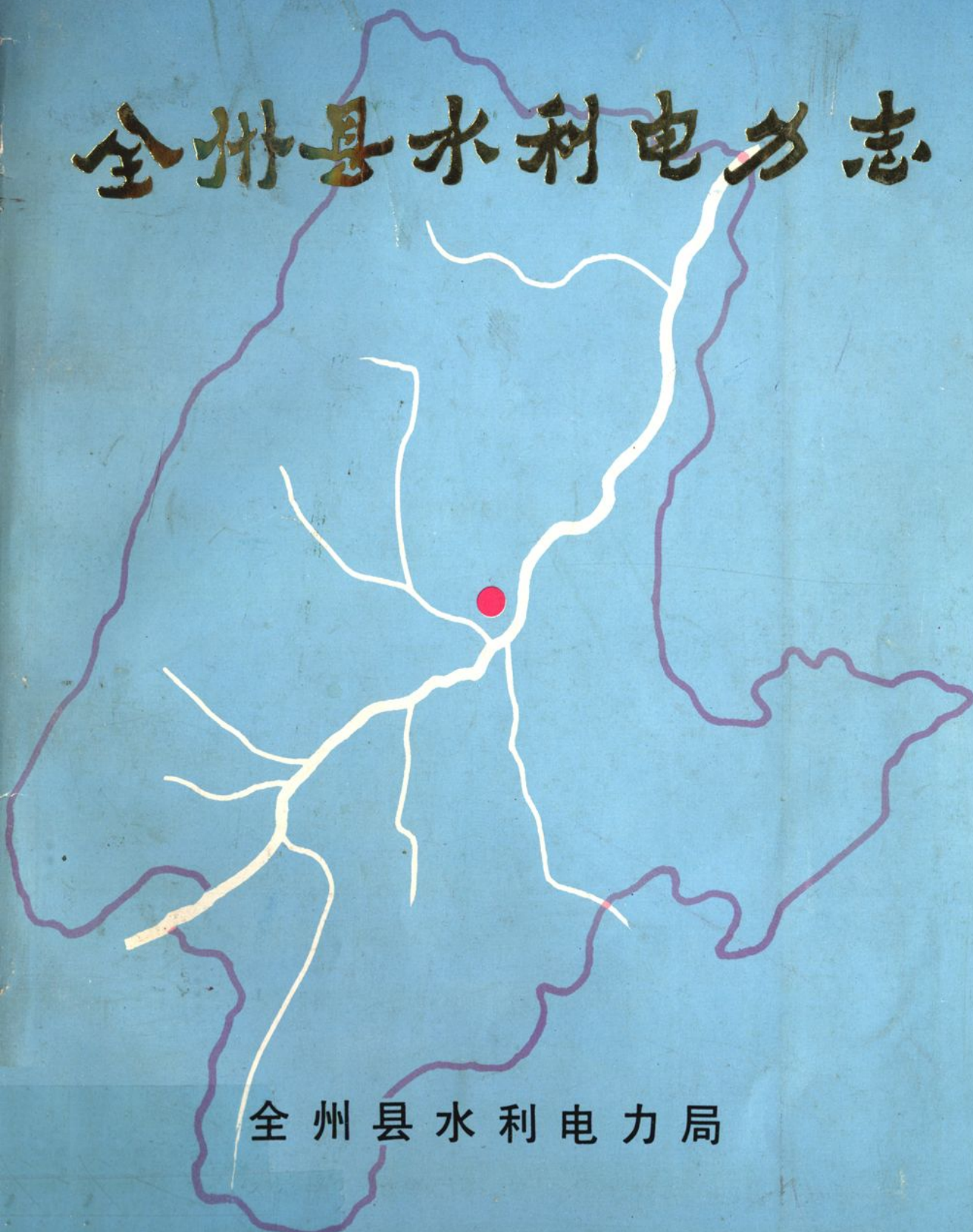


全州县水利电力志



全州县水利电力局

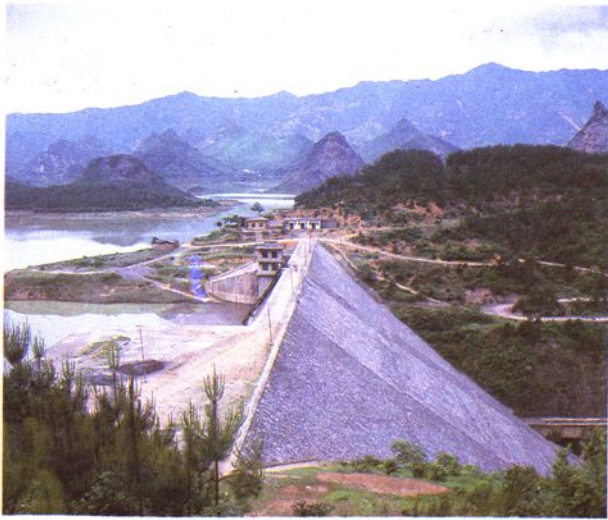
全州县水利电力志

全州县水利电力局编

1989年8月



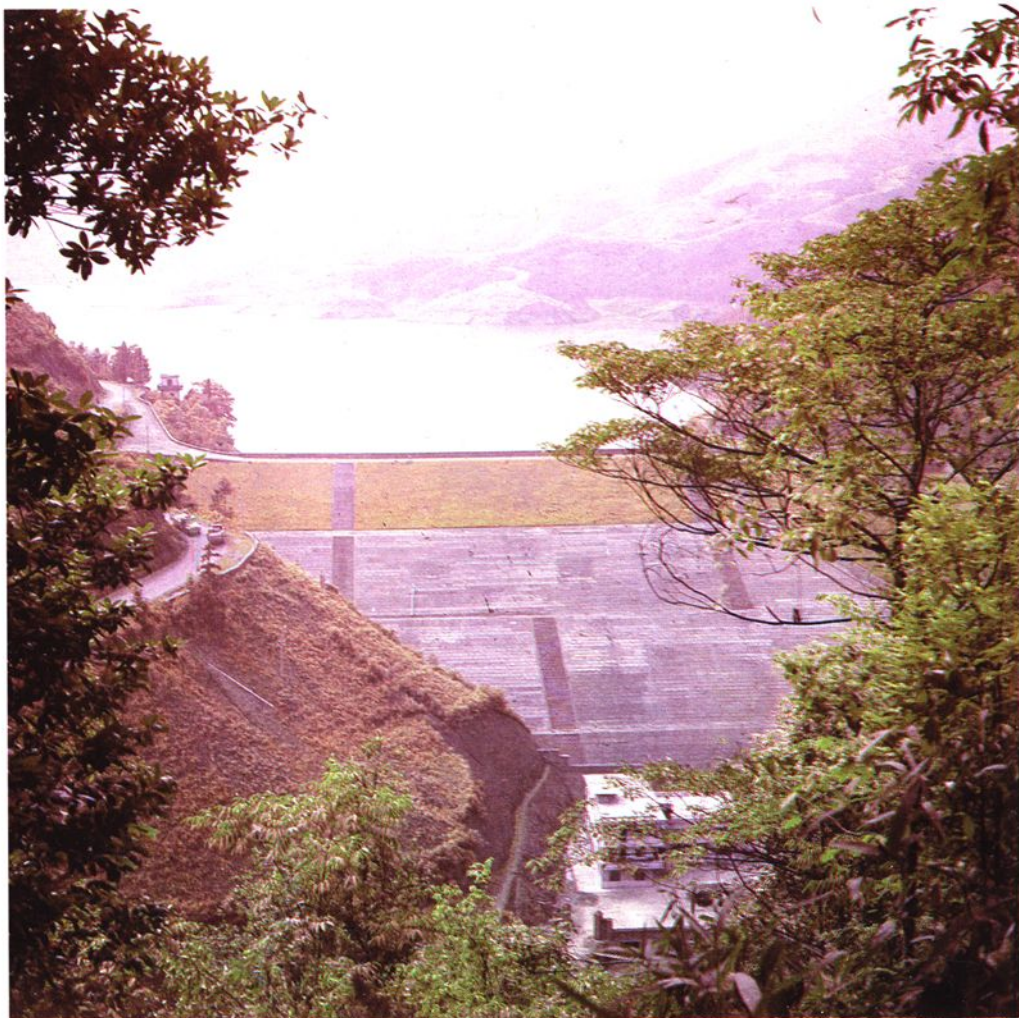
五福水库



磨盘水库钢筋混凝土斜墙堆石坝



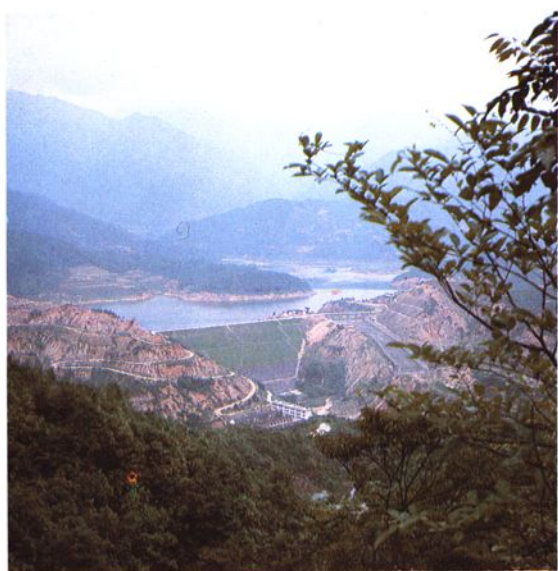
石枳水库

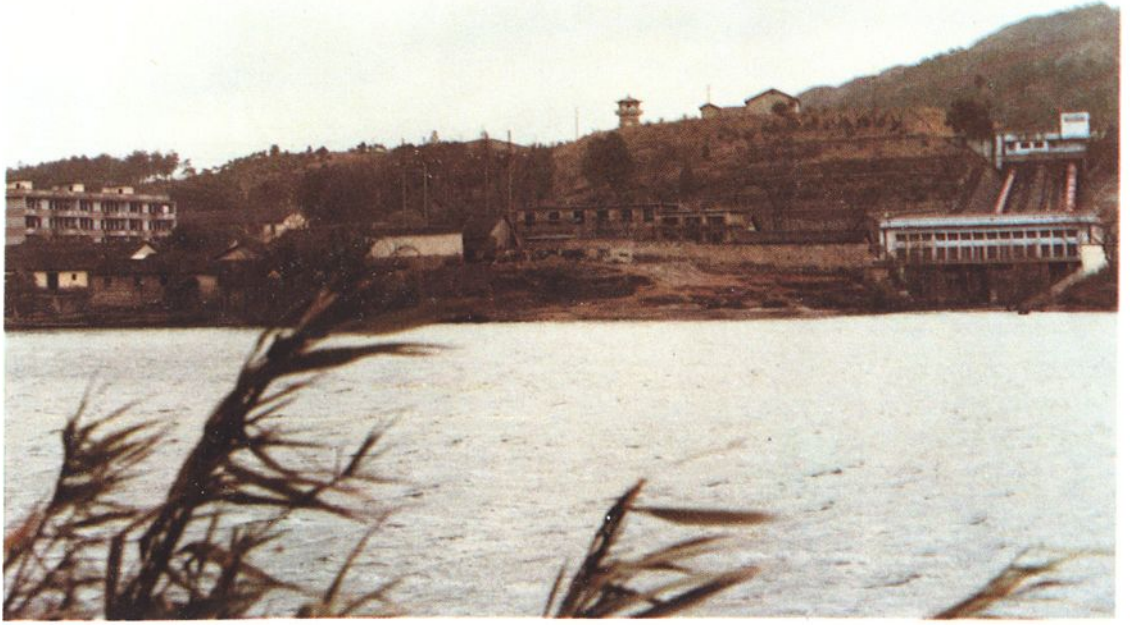


建江水利工程管理所果园场



上坪水库





五里坪水电站

施工中的水晶岗水电站



大渭洞水电站



城关降压站

县水利电力局



永红水电站



全州县水系及水利工程现状图

湖

南

省

县

源

资

兴

安

县

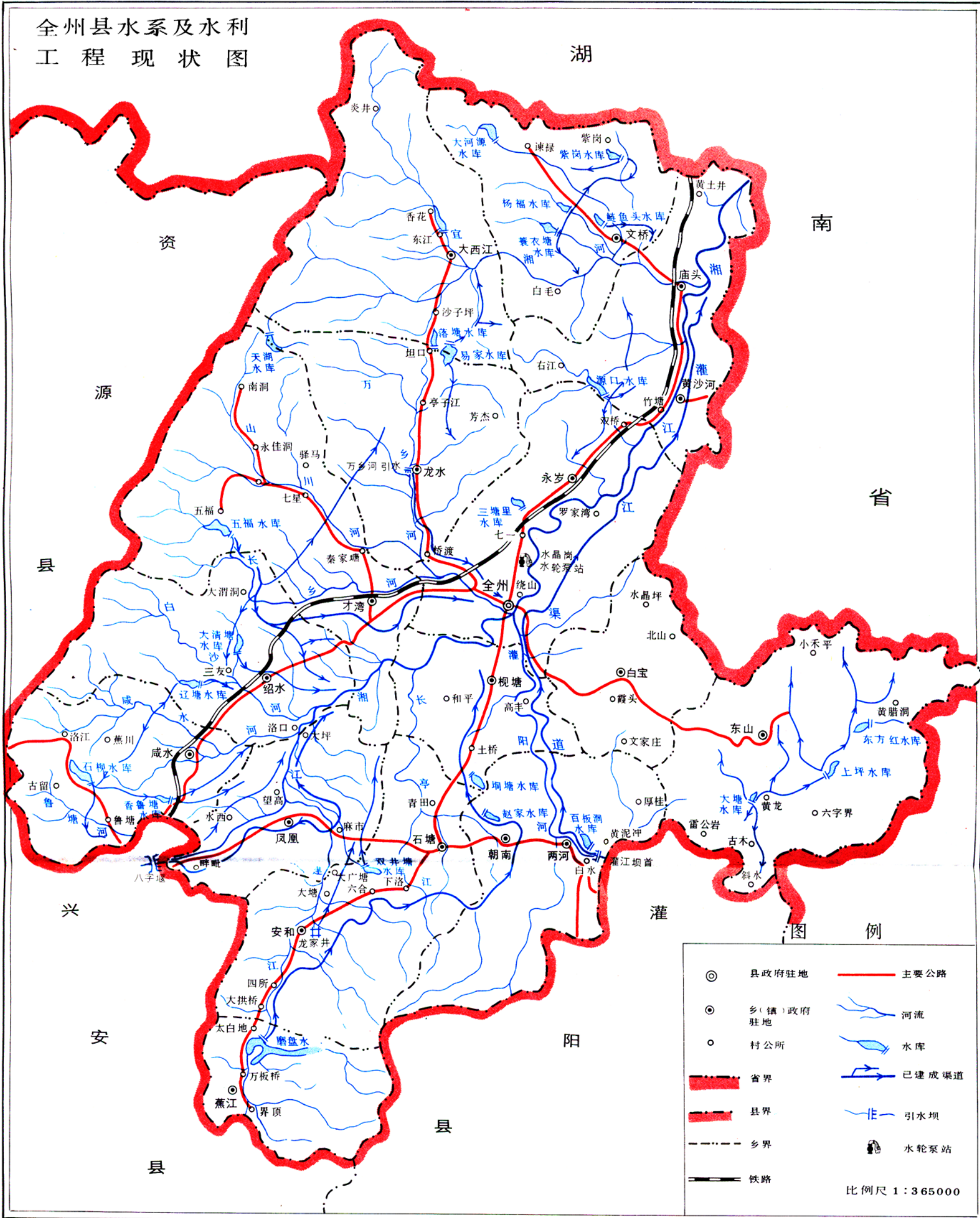
阳

灌

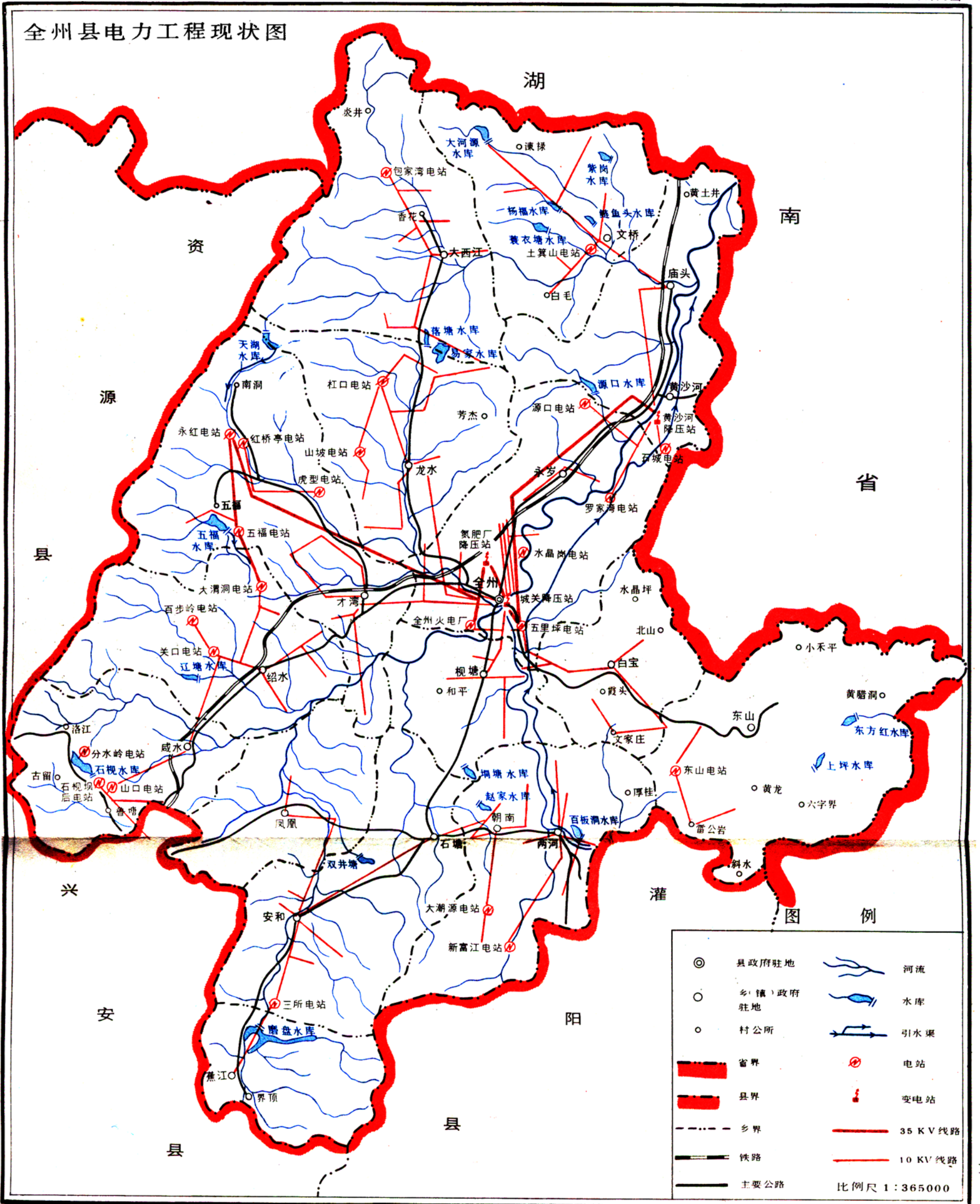
图例

⊙	县政府驻地	—	主要公路
⊙	乡(镇)政府驻地	—	河流
○	村公所	—	水库
—	省界	—	已建成渠道
—	县界	—	引水坝
—	乡界	—	水轮泵站
—	铁路		

比例尺 1 : 365000



全州县电力工程现状图



◎	县政府驻地	——	河流
○	乡(镇)政府驻地	——	水库
○	村公所	——	引水渠
——	省界	⚡	电站
——	县界	⚡	变电站
——	乡界	——	35 KV 线路
——	铁路	——	10 KV 线路
——	主要公路		比例尺 1:365000

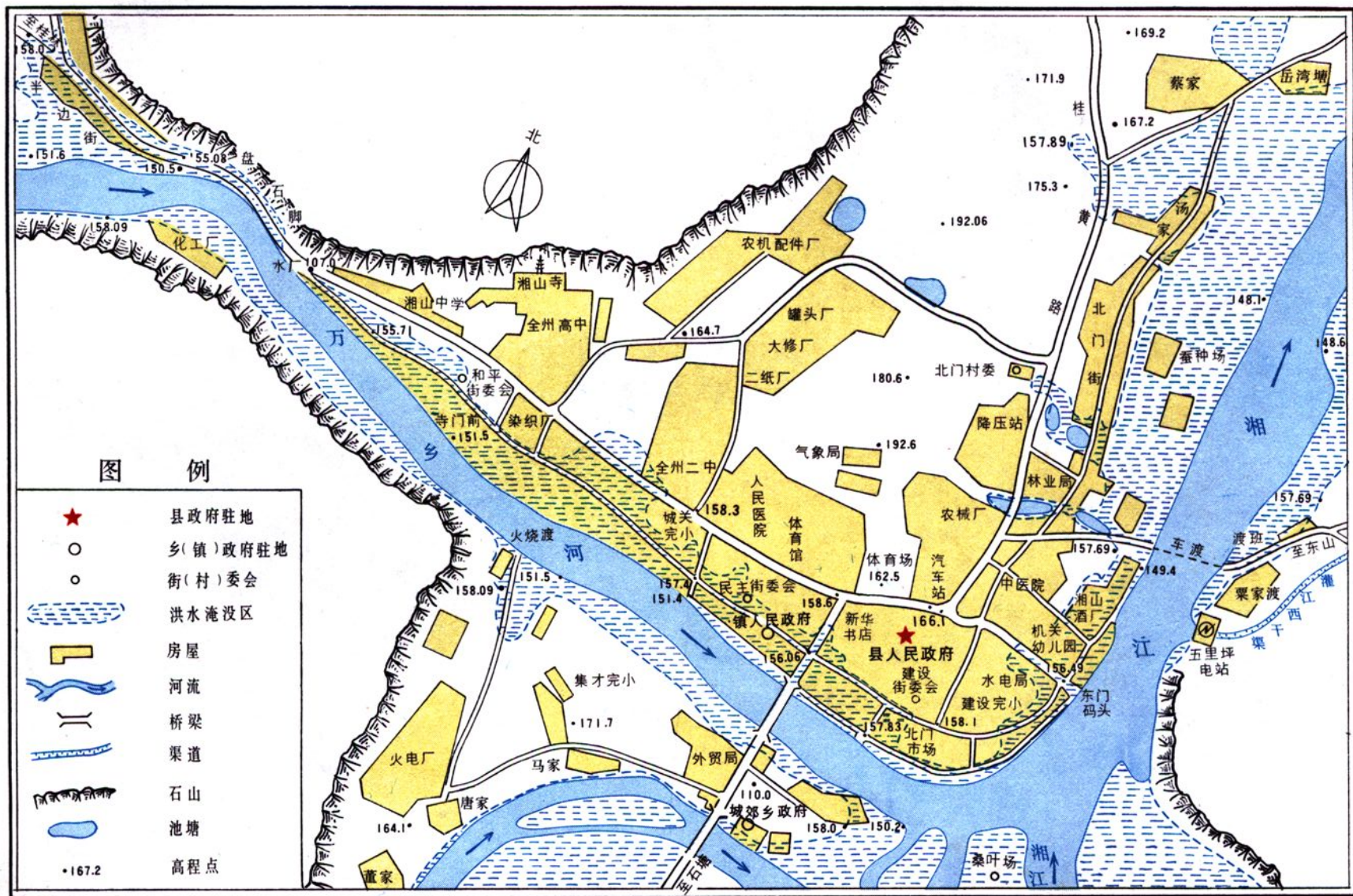
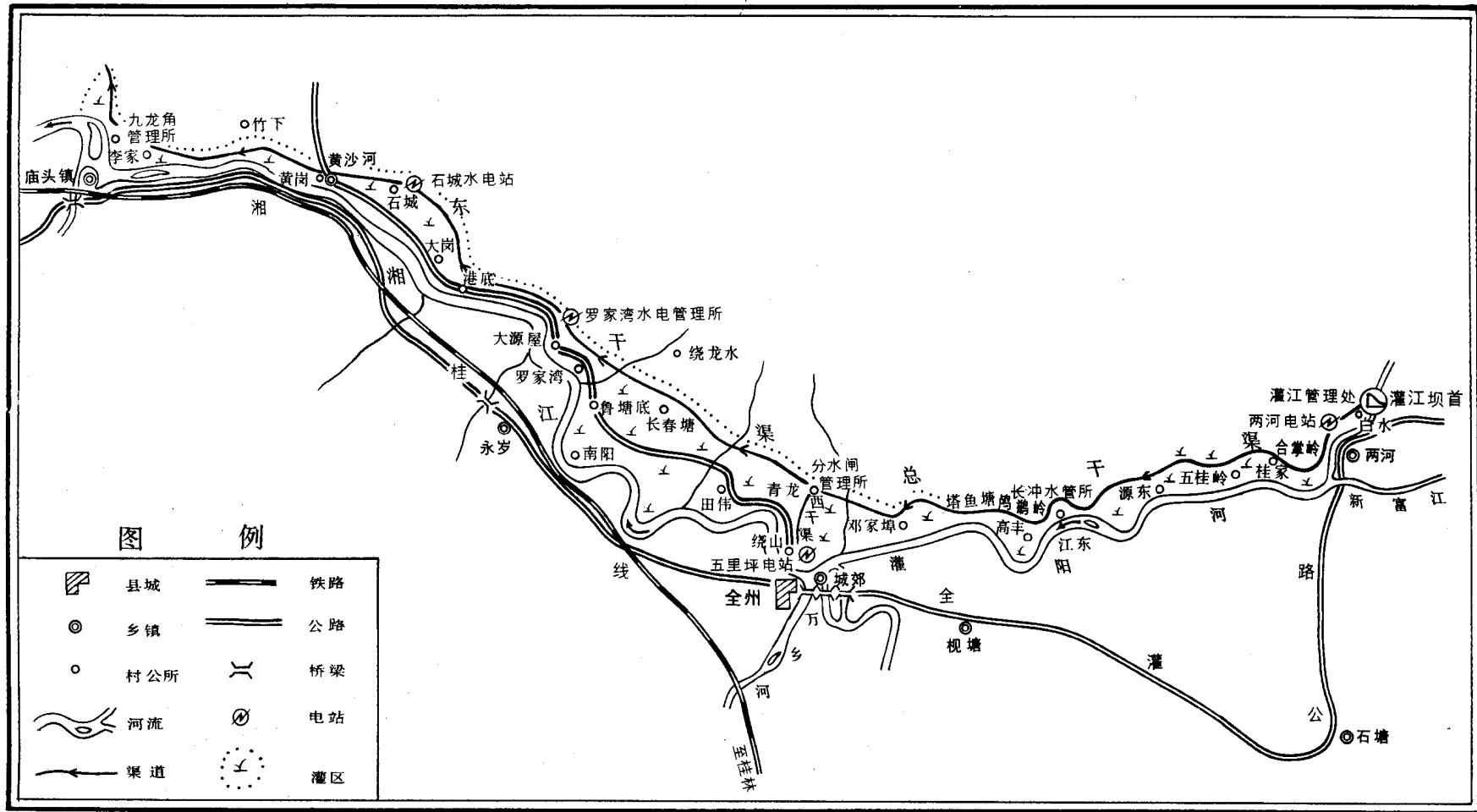


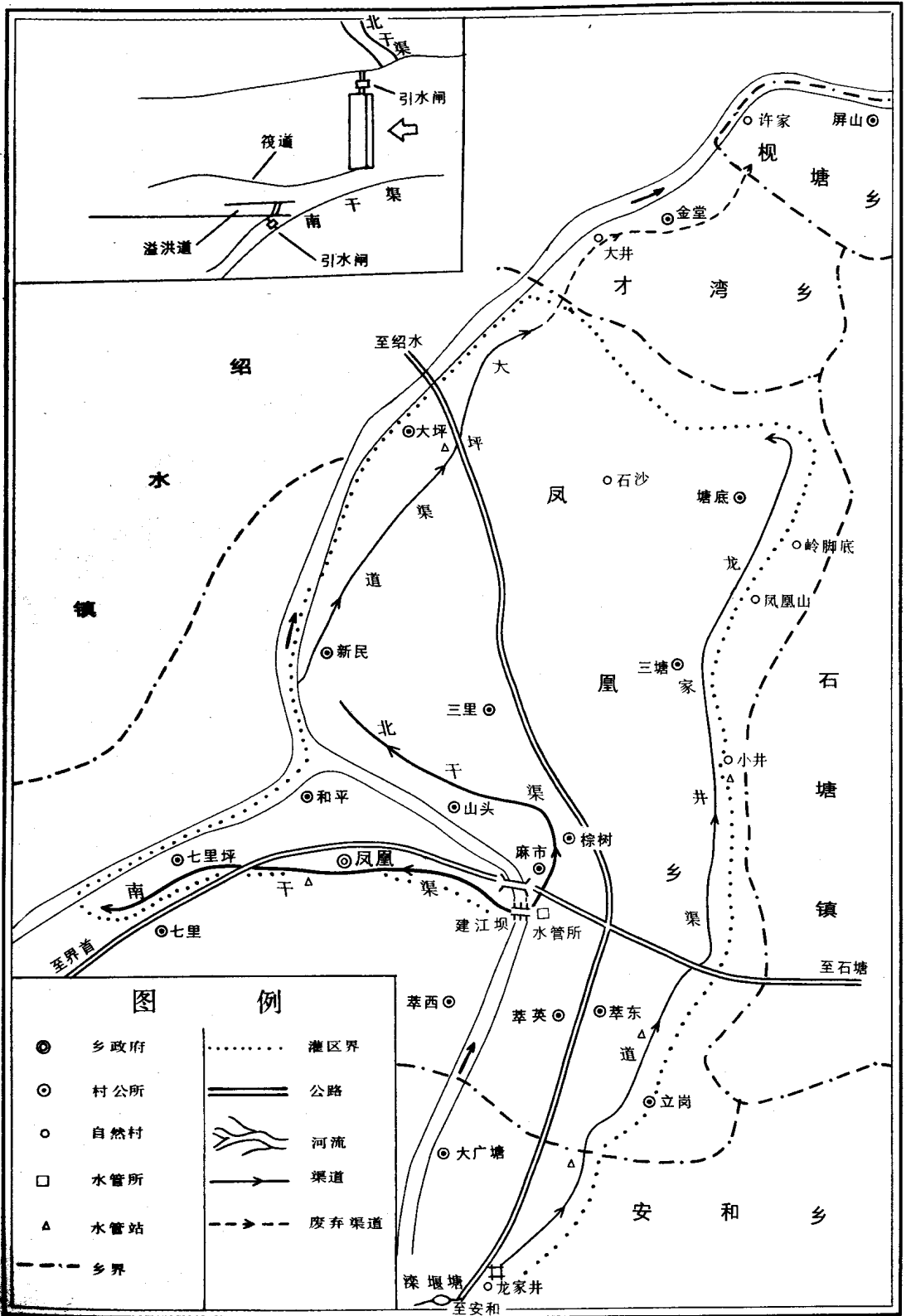
图 例

- ★ 县政府驻地
- (大) 乡(镇)政府驻地
- (小) 街(村)委会
- ▨ (点状) 洪水淹没区
- ▭ (黄色) 房屋
- ▬ (蓝色) 河流
- ▬ (带双杠) 桥梁
- ▬ (带单杠) 渠道
- ⚡ (锯齿状) 石山
- (蓝色) 池塘
- (点) 高程点

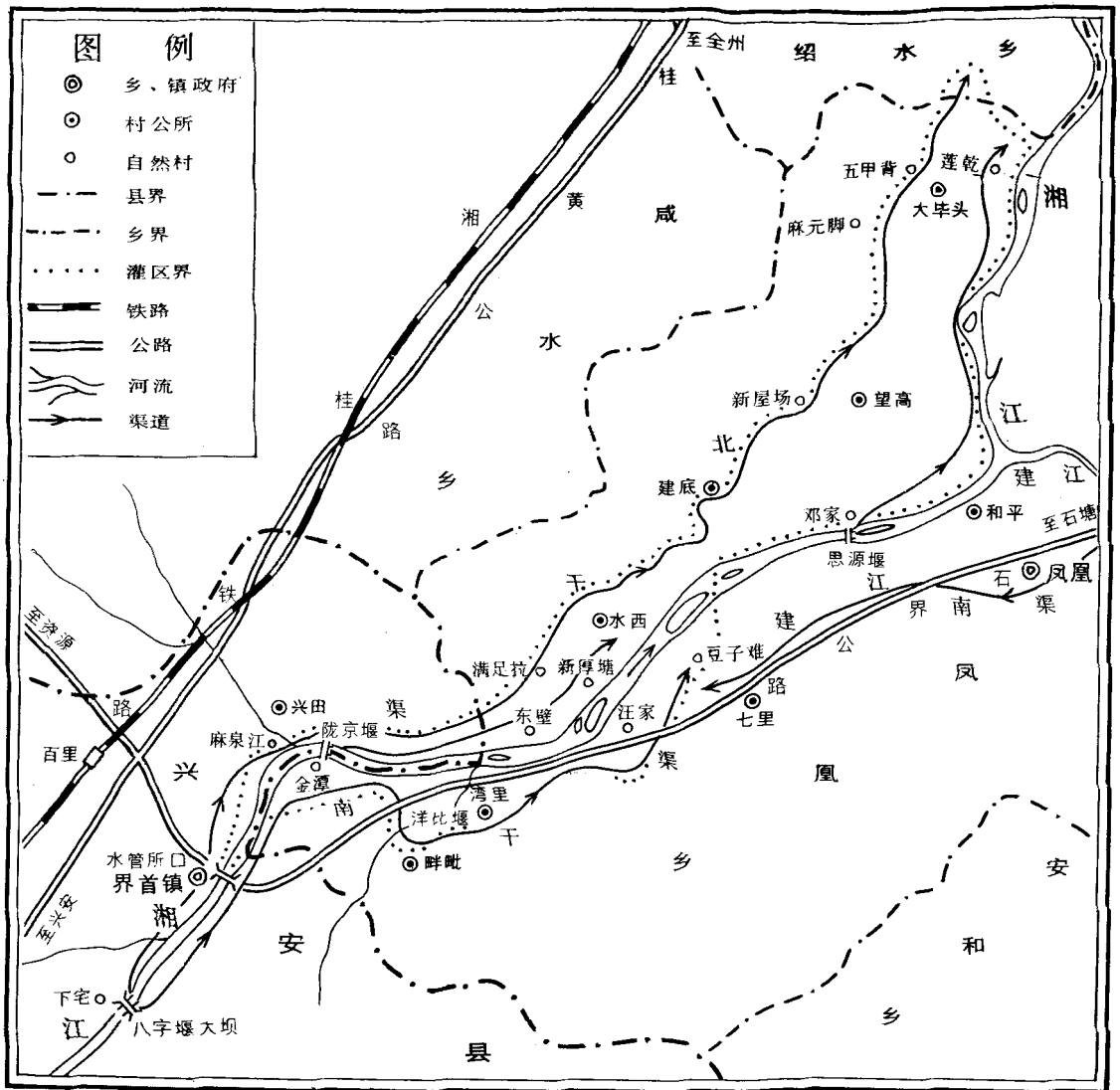
1985年5月27日23时全州县城区洪水淹没情况图



全州县灌江水利工程灌区布置示意图



全州县建江灌区示意图



湘江八字堰灌区示意图

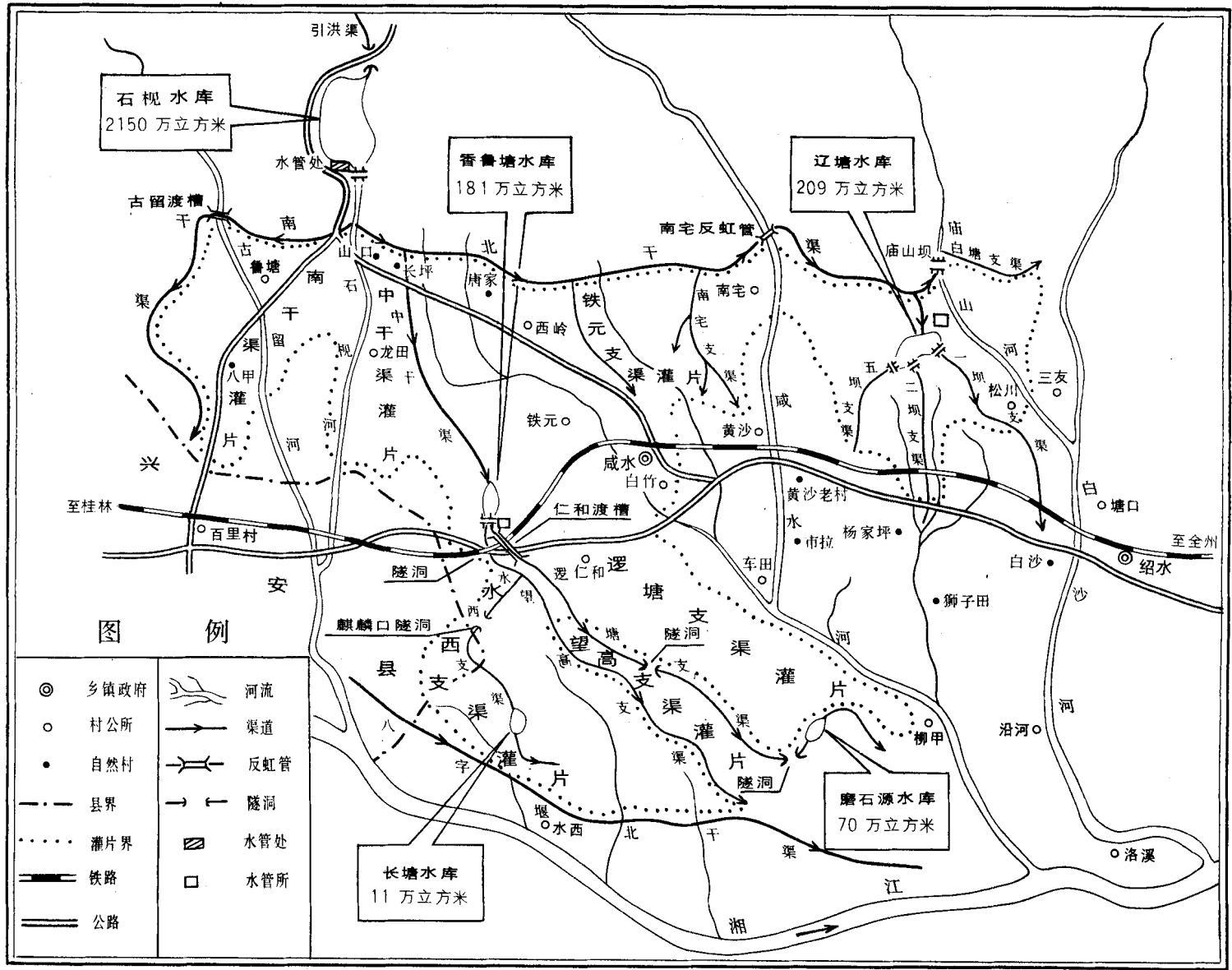
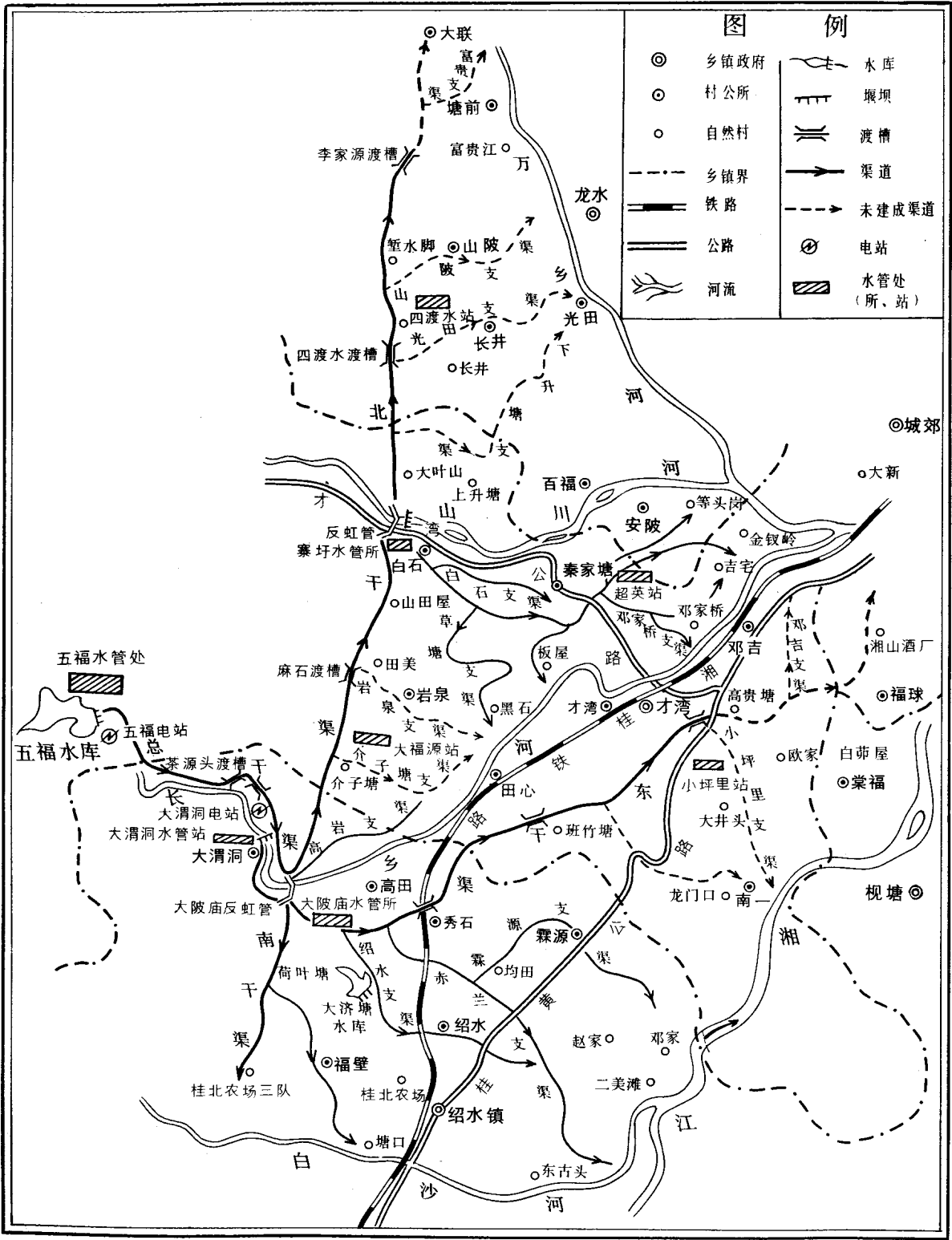


图 例

◎ 乡镇政府	河流
○ 村公所	渠道
● 自然村	反虹管
--- 县界	隧洞
..... 灌片界	水管处
== 铁路	水管所
—— 公路	

石枳水库灌区示意图



五福水库灌区示意图

