

紅茂矿务局志

《紅茂矿务局志》编纂委员会 编



红茂矿务局志

《红茂矿务局志》编纂委员会 编

煤炭工业出版社

《红茂矿务局志》编纂委员会

主任委员：郑兆安

副主任委员：龙基坤

委 员：杨荣钦 黄德峰 王庆伟 孟祖义 刘德威
李贵恒 陈葆荣 罗庆久 周芝振

《红茂矿务局志》编纂人员

主 编：周芝振

编 辑：梁 群 杨明山 徐宝荣 张良兴 漆新裕
覃高方 李名珍 陆承华

特约资料员：刘仲勋

顾 问：王同良 鲁令杰 危流渊

摄 影：覃高方 陶炳群 周芝振

终审验收单位：广西壮族自治区煤炭工业厅

终 审 人 员：鲁令杰 危流渊

特 约 编 辑：鲁令杰 危流渊

《红茂矿务局志》编纂委员会

主任委员：郑兆安

副主任委员：龙基坤

委 员：杨荣钦 黄德峰 王庆伟 孟祖义 刘德威
李贵恒 陈葆荣 罗庆久 周芝振

《红茂矿务局志》编纂人员

主 编：周芝振

编 辑：梁 群 杨明山 徐宝荣 张良兴 漆新裕
覃高方 李名珍 陆承华

特约资料员：刘仲勋

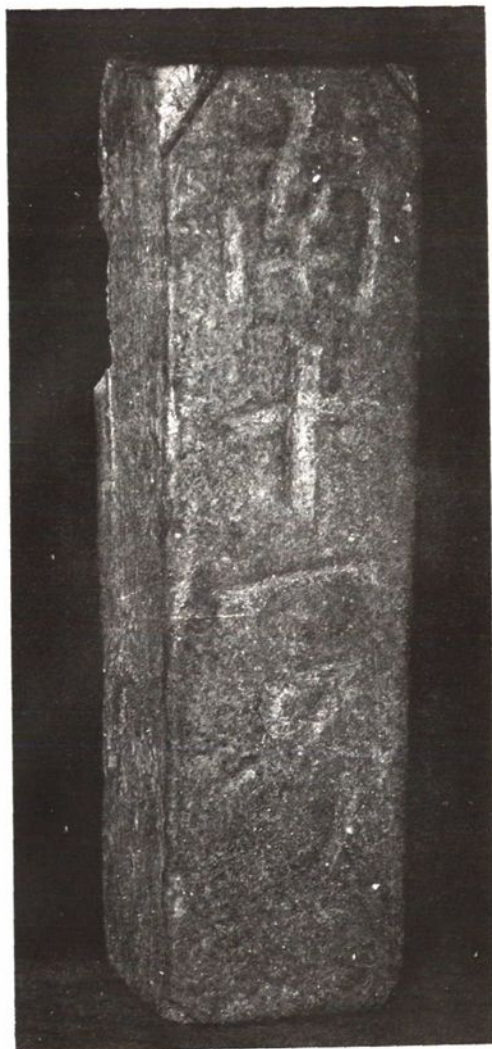
顾 问：王同良 鲁令杰 危流渊

摄 影：覃高方 陶炳群 周芝振

终审验收单位：广西壮族自治区煤炭工业厅

终 审 人 员：鲁令杰 危流渊

特 约 编 辑：鲁令杰 危流渊



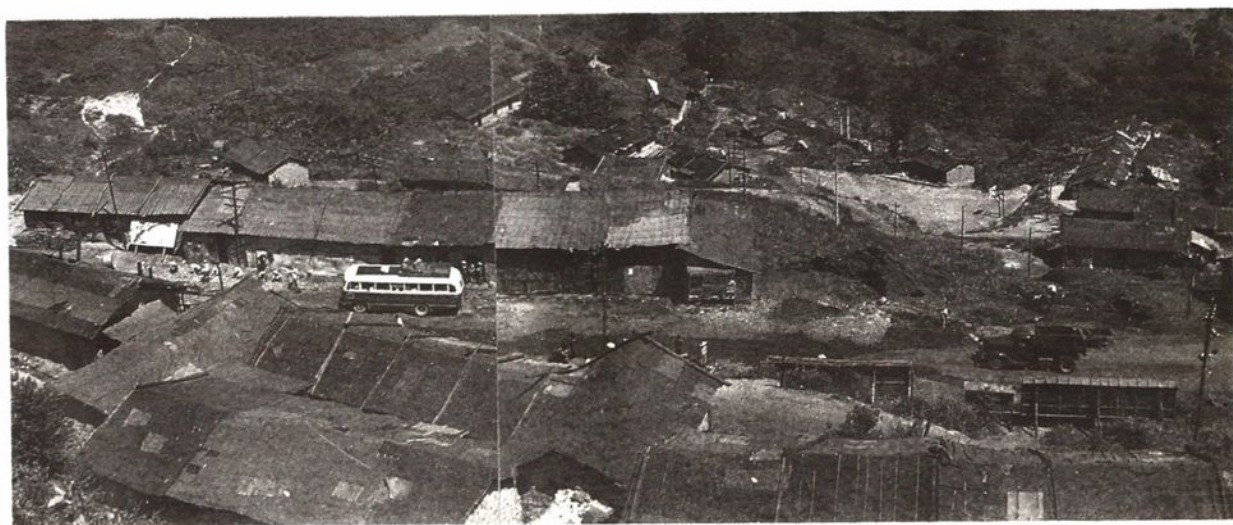
在下金河道发现的清代冶炼的锌锭



朝阳矿区域清代炼铅锌遗址



红山，红山矿区因此山而得名



创业初期局机关在红山矿区旧址

自治区人民政府原主席覃应机
(前左) 到红茂局视察



自治区人民政府原主席韦纯束
(右二) 到红茂局视察



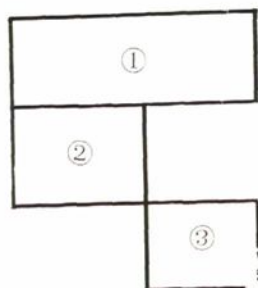


①自治区人民政府主席成克杰(右二)在自治区煤炭厅厅长陆育德(右一)等陪同下到红茂局视察



②自治区党委副书记、自治区人大常委会主任刘明祖(右一)到红茂局视察

③自治区人大副主任黄保尧(前左一)到红茂局慰问矿工





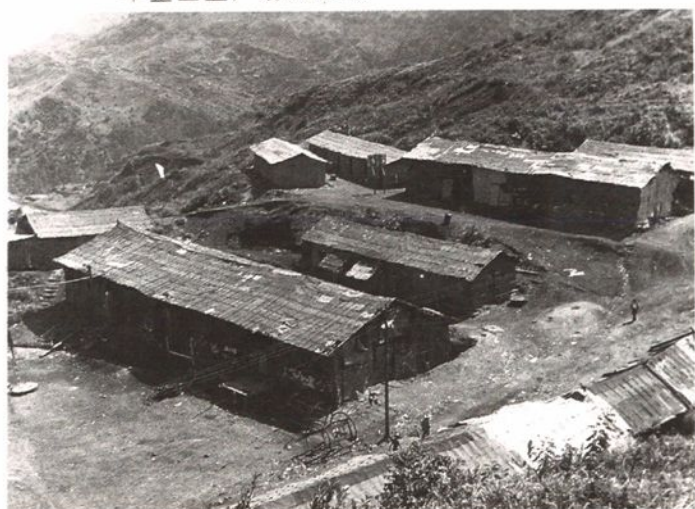
1995年自治区人民政府常务副主席袁正中（中）到红茂局检查工作



矿务局现任领导和部分历届领导及老同志合影。前排左起：刘汝民、刘兴如、陈诗、宋一菲、王明贵、栾绪阳、王同良、赵俊义、吉凤山、郑文连、罗震发、何荫南、唐明华、庄心太、周田；中排左第二人起：庄心太夫人、何丽媛、金尚勤、周瑾文、王庆伟、赵成新、郑兆安、杨荣钦、李贵恒、唐宜孝、蓝保清；后排右起：黄德峰、石基颀、陈琤荣、梁定华、龙基坤、彭泽西、孟祖义、刘德威、张友琴、赵洁芳、潘洁英



平整工业广场大爆破



建矿初期职工住房



劈山开路



建矿初期职工利用业余时间开荒种茶



测量工作者跋山涉水进行地形测量

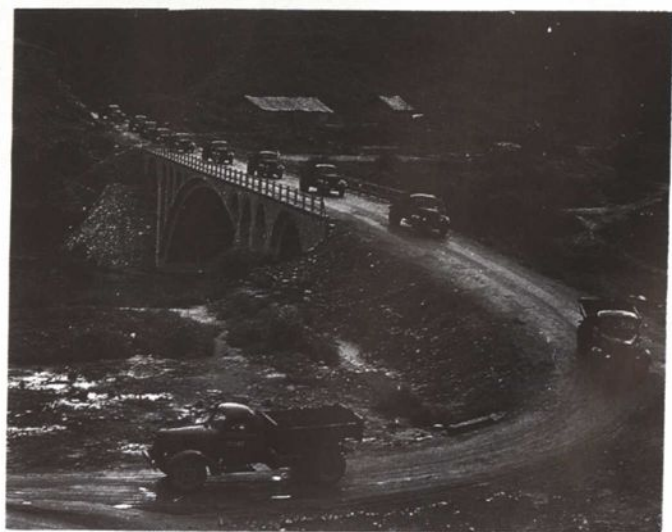
◇ 选研



◇ 更班矿西大巷锚杆喷浆



◇ 建矿初期原煤短途运输





◇ 500 大巷在砌碛

◇ 红山矿区三〇一下平台



◇ 红山矿区电机车运输

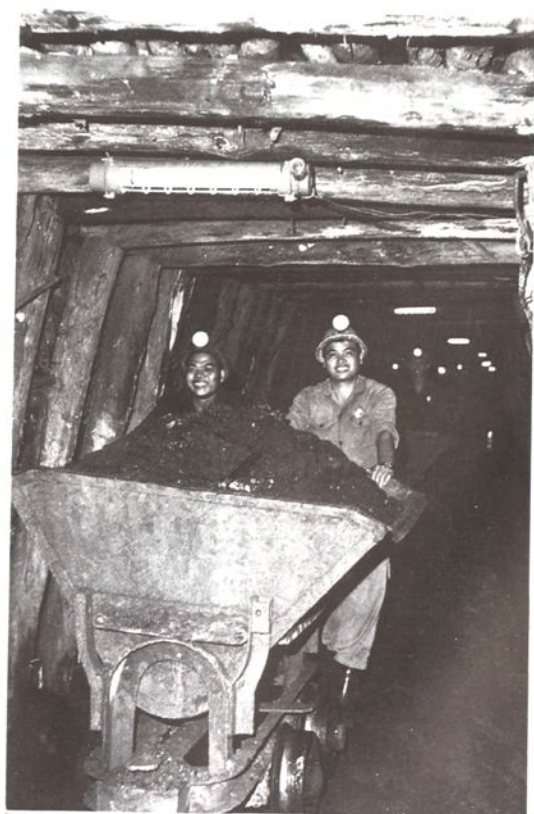




建矿初期职工自制的木卷扬机



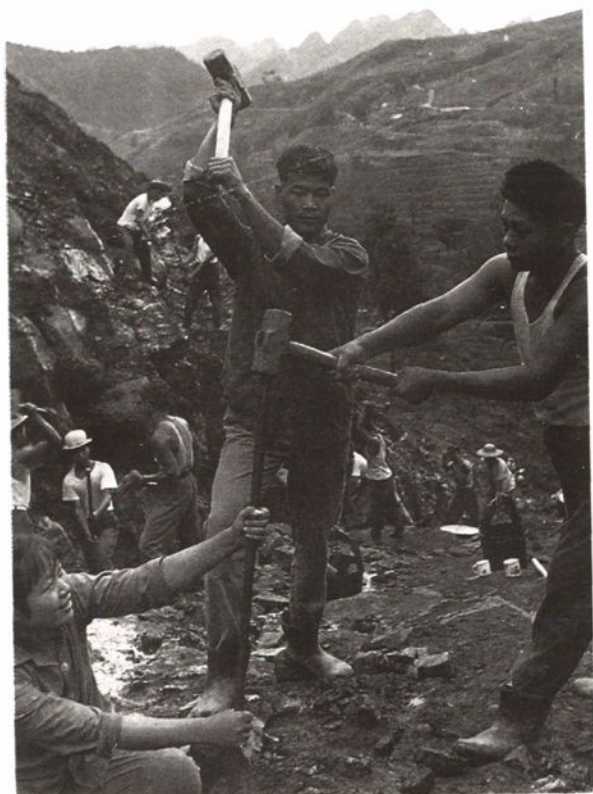
朝阳矿井下掘进工作面



第一车煤出井



机修厂工人加工零配件



修建矿区简易公路



欢迎中共十大代表罗耀芳从北京开会归来



上朝绞车道

下金矿单体液压工作面



下金矿高档普采工作面



矿务局机关



红茂矿务局机关大门

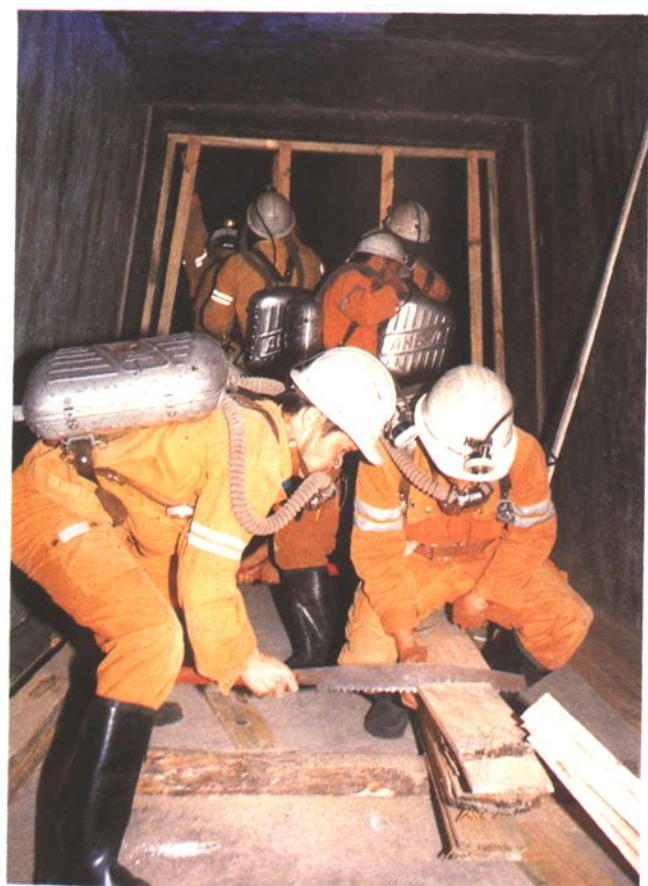
风景如画的机关大院



平寨矿瓦斯防治研究室



机修厂炼钢



矿务局矿山救护队训练场面



红山变电站



矿山救护队员同外国朋友交谈



上朝造纸厂车间



更班矿井下废水治理工程



打油寨矿井口煤场



更班矿井下环境集中监测监控中心