

007499

郫县志

四川省郫县志编纂委员会编纂



A decorative floral border with intricate scrollwork and floral motifs, framing the central text.

郫县志

四川省郫县志编纂委员会 编纂

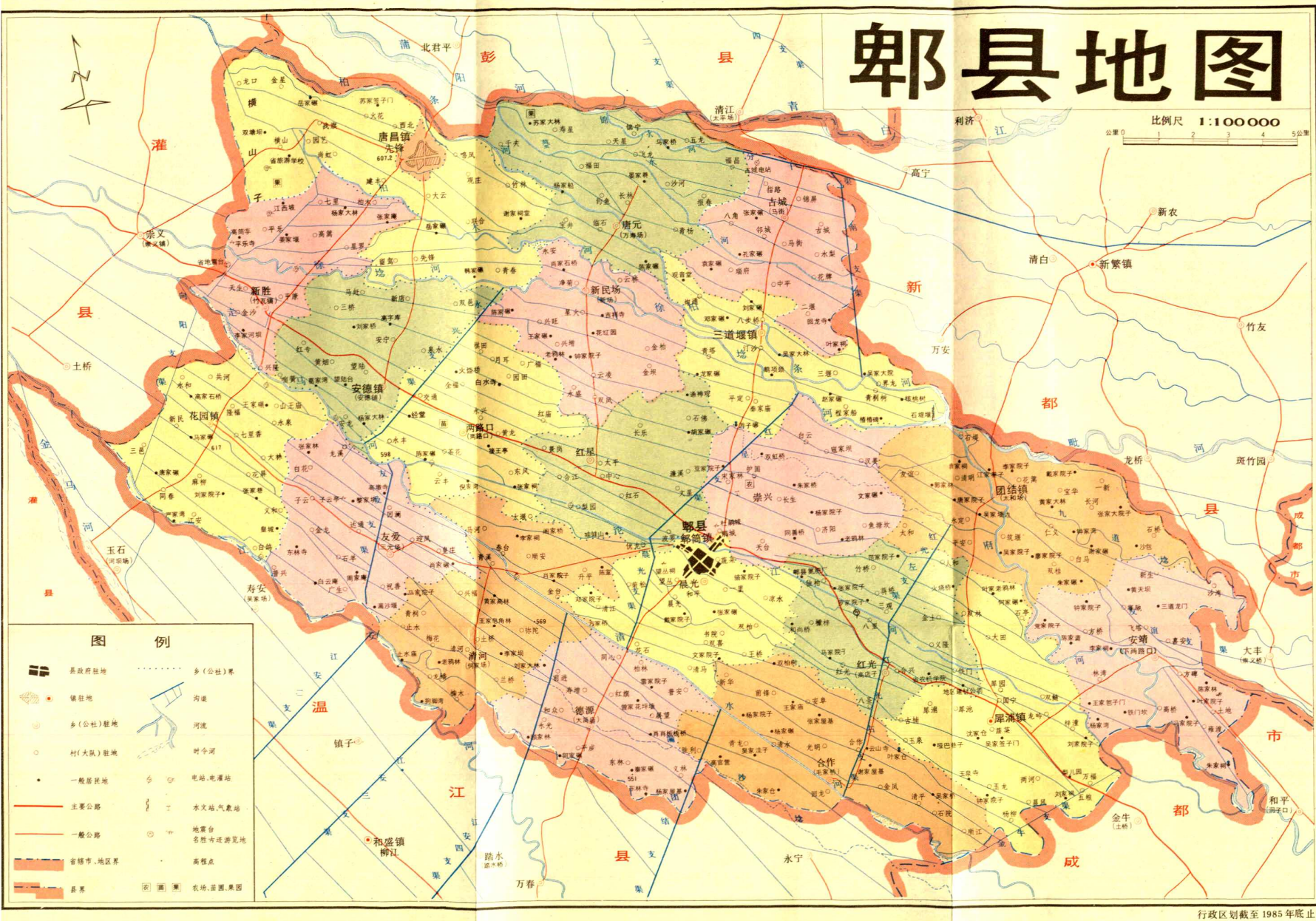
四川人民出版社

一九八九年·成都

郟县地图

比例尺 1:100 000

公里 0 1 2 3 4 5



图例

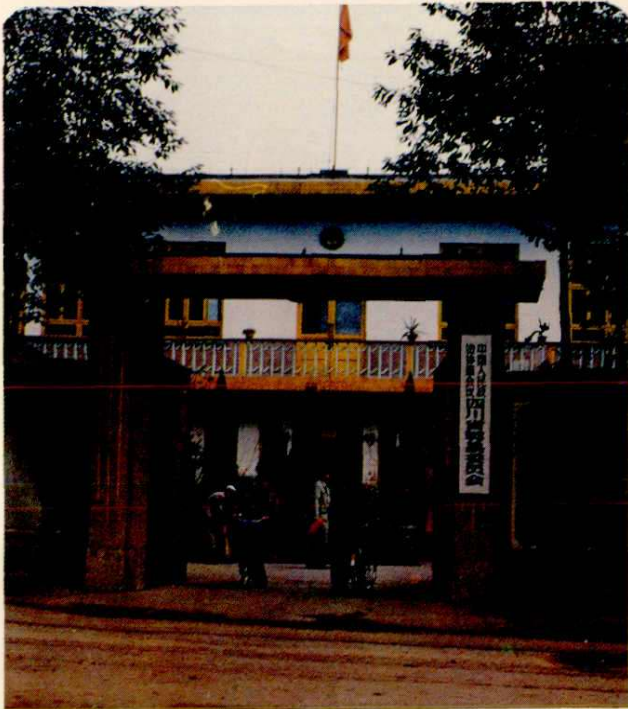
- 县政府驻地
- 镇驻地
- 乡(公社)驻地
- 村(大队)驻地
- 一般居民地
- 主要公路
- 一般公路
- 省辖市、地区界
- 县界
- 乡(公社)界
- 沟渠
- 河流
- 时令河
- 电话、电报站
- 水文站、气象站
- 地震台
- 名胜古迹游览地
- 高程点
- 农田、果园、菜园



◀ 中国共产党郫县委员会
机关



▶ 郫县人民代表大会常务委
员会、郫县人民政府机关



◀ 中国人民政治协商会议四川省郫县
委员会机关

2



▲ 县城郭简镇鸟瞰

◀ 郭简镇北街

▶ 1958年3月16日毛泽
东主席视察红光社



◀ 1958年3月7日刘少奇委员
长视察国营机耕农场



◀ 四川省委书记杨汝岱
视察石堤堰工程

▶ 国家经委农业局领导
和科技人员参观
郫县农业生产



◀ 四川省人民代表在农村
视察



◀ 县公安局同志在街头进行法制宣传



▶ 郟简镇第二小学校师生举行升旗仪式
郟县影剧院



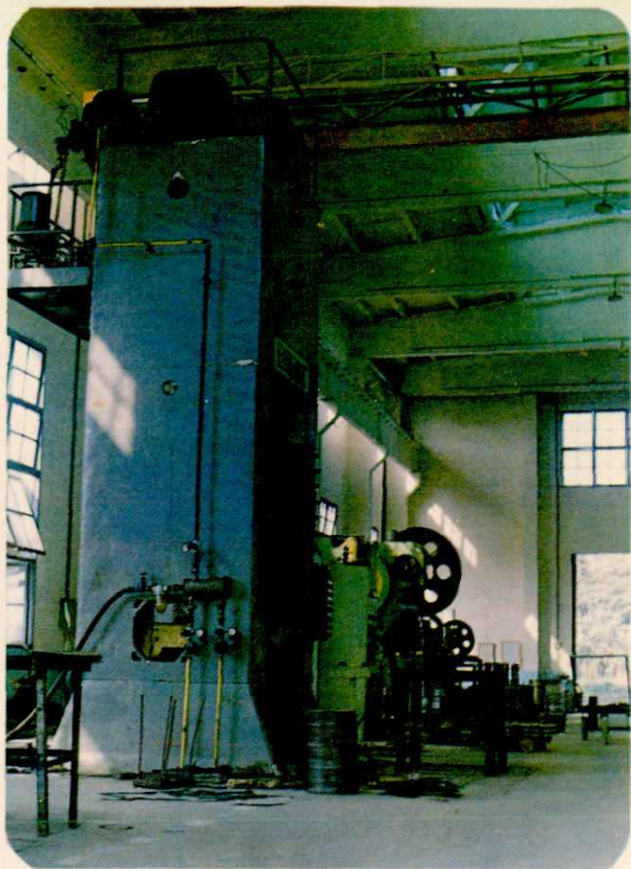


▲ 鄆县体育场

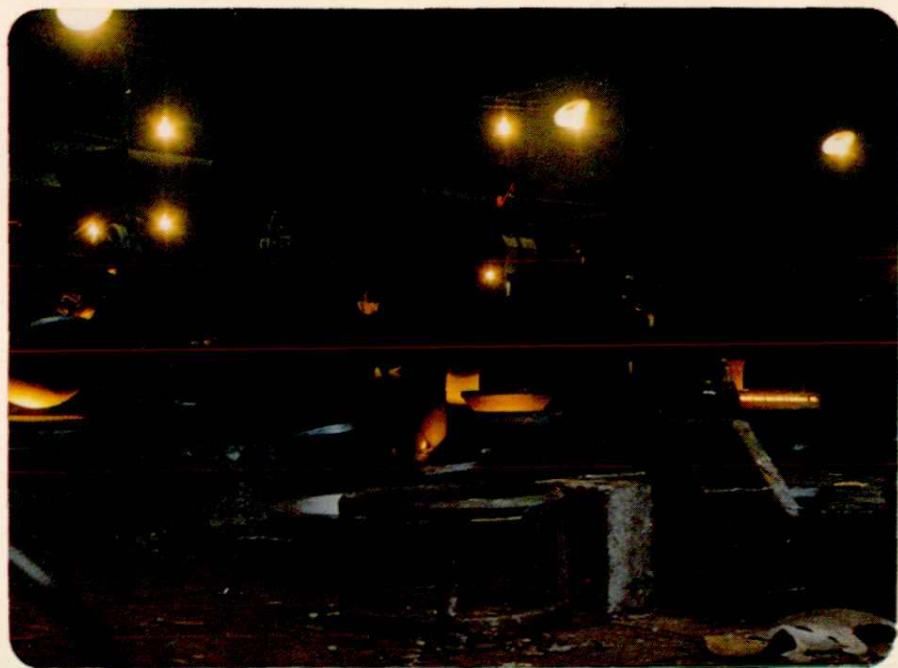
▶ 鄆县人民医院门诊大楼

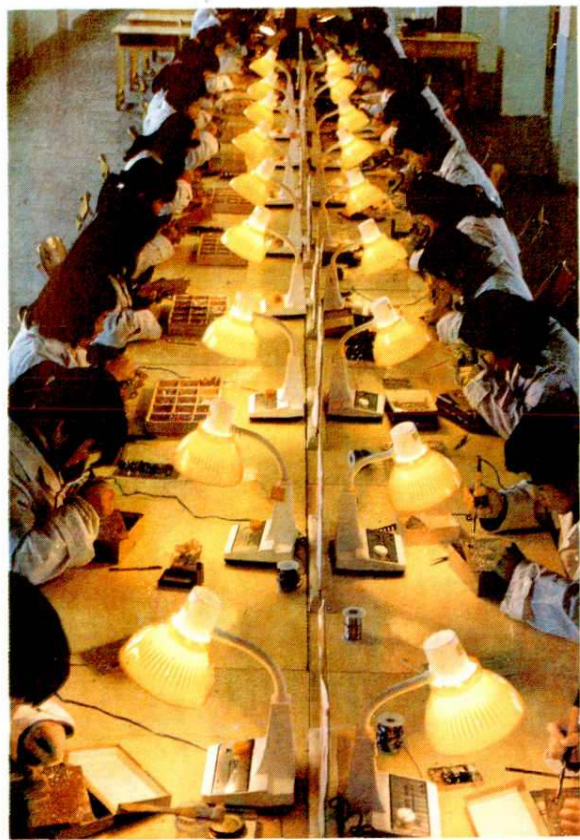
▼ 鄆县氮肥厂





- ▲ 四川离合器厂车间
- ◀ 郫县汽车钢板弹簧厂成品间
- ▼ 郫县钢厂正在生产铁锅



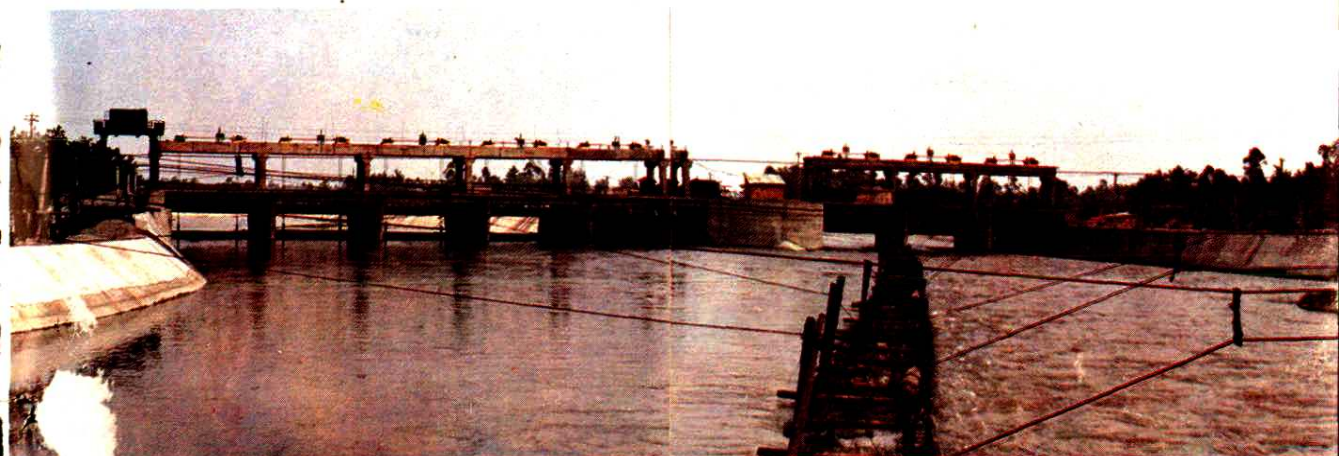


- ▲ 郸筒酒和部分部优、省优名酒
- ◀ 红光无线电厂工人正在装配产品
- ▼ 郸县豆办厂晒场





◀ 宏达拉链厂生产车间



▲ 石堤堰水利枢纽工程

▶ 桃花滩水电站





2	1
3	
4	

1. 民间挑花图案
2. 蜀绣之乡的农家刺绣
3. 出口绒绣产品
4. 郫县被服厂生产车间





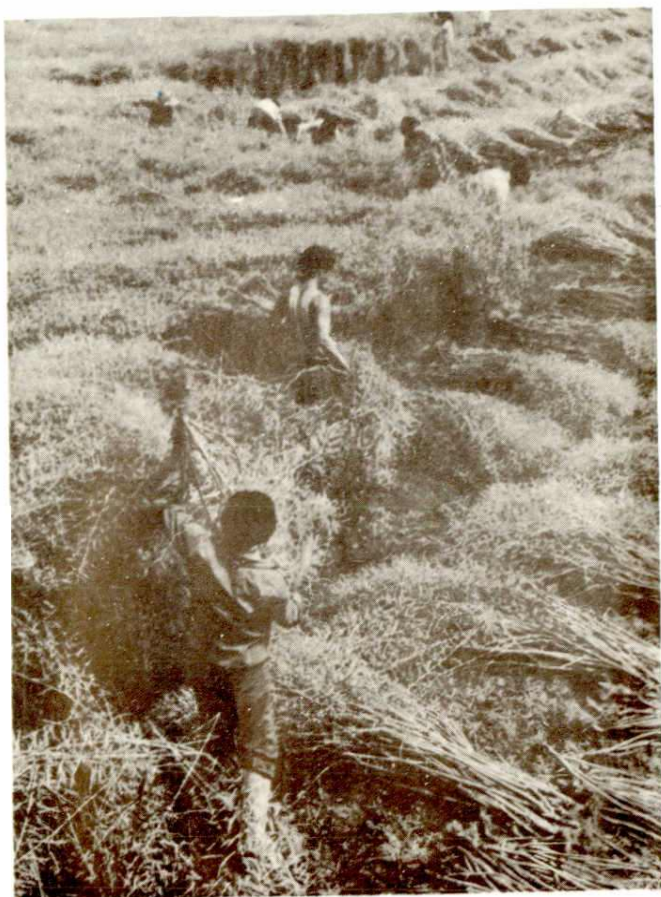
农田机耕



杂交稻制种



省市验收崇兴乡小麦丰产田



◀ 油菜籽丰收(崇兴乡)

▼ 渠旁绿化(红星乡长乐村)



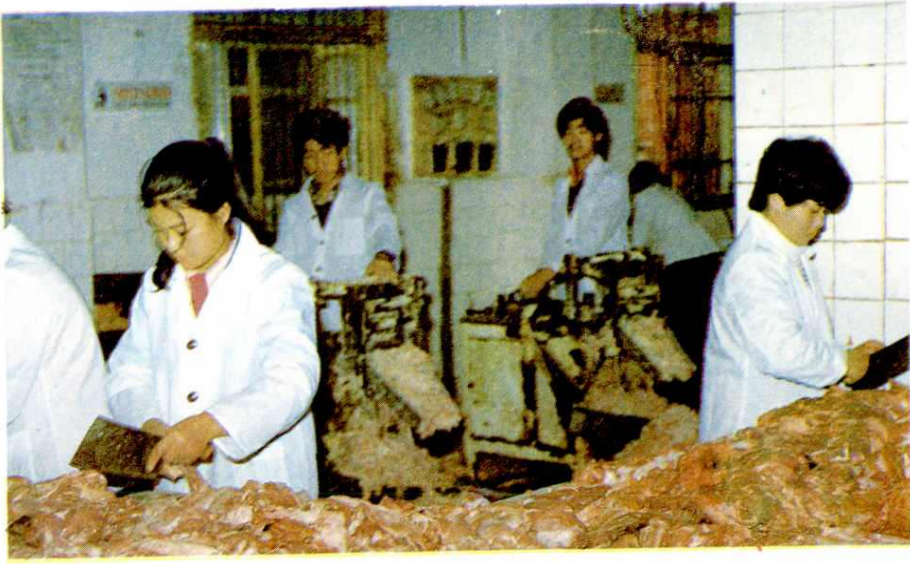
▼ 公路绿化(温竹路新胜乡段)





- ▲ 郟县肉联厂冻库一角
- ▶ 圈养瘦肉型猪
- ▼ 两路口乡花木专业户的盆景园

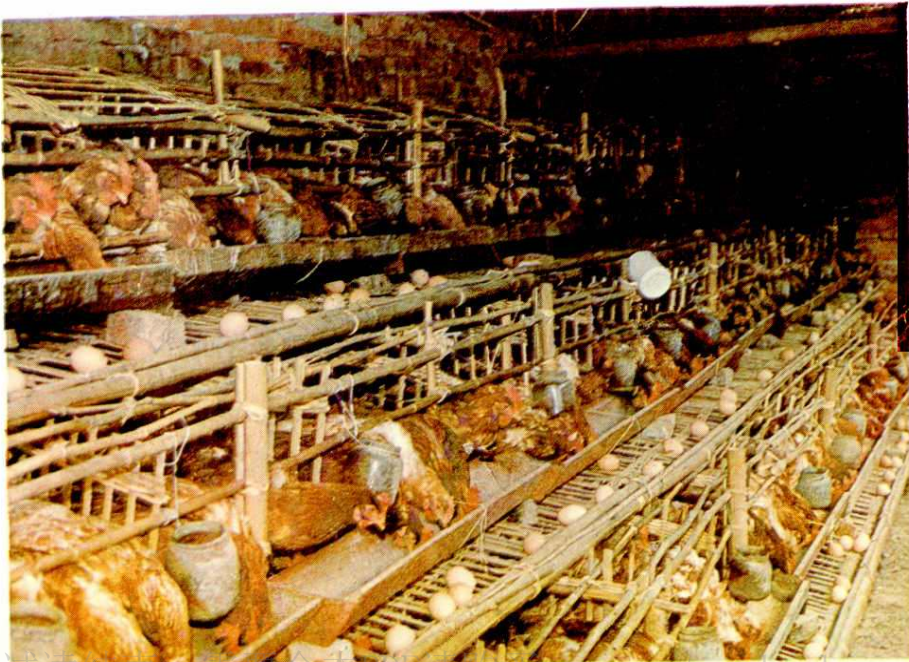




清水河香肠厂生产车间



养 蜂



犀浦养鸡专业户的养鸡场