

武钢矿山设计研究所志



1963—1988



武钢矿研所志

1963—1988

序

齐 本 权

矿山设计研究所至今已走完了二十五年的历程。在回顾这段历史时,既要看到矿山设计研究所的发展壮大和为武钢矿山生产建设作出的重大贡献,同时,也要记住矿山设计研究所走过的不平凡的道路。为了总结过去,展望未来,经过广泛征求意见,认真核实材料,反复修改,精选精编,汇集成了一本较为系统、完整的志书。

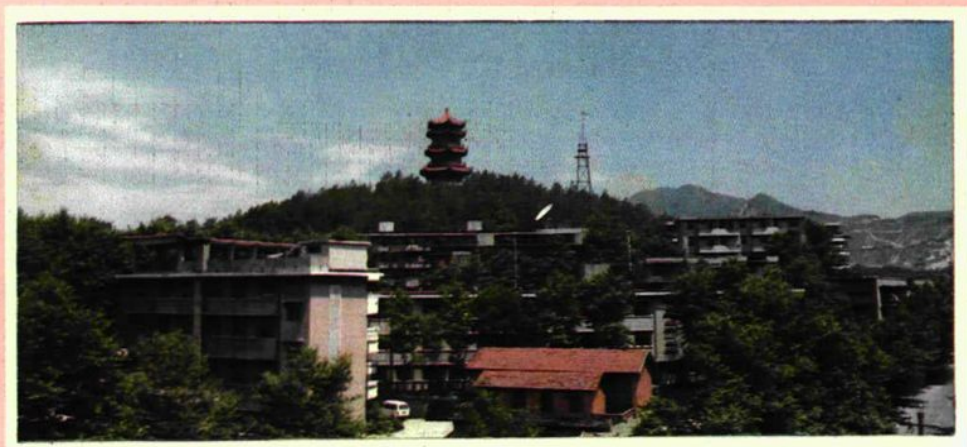
二十五年来,武钢矿山设计研究所在武钢公司和黄石市委的直接领导下,从厂址选择、开工兴建到开展试验研究工作,尔后又续建扩建,装备水平日益提高。它拥有从事地、测、采、选、机、电、分析检测方面供试验研究的各种实验室、检测站、半工业试验厂,有装备较为精良的实验设备、仪器仪表,它不仅承担武钢矿山地、测、采、选、机、电方面的试验研究工作,也承担了公司内外、省内外的部分科研项目。它的科研成果,有力地推进了武钢各矿山生产建设的发展。有的科研成果在国内享有一定的声誉,因而被编入教课书,被定为规范。随着时间的向前推移,科研管理水平也有了显著的提高:由开始的打乱仗,不够规范到有条不紊、严格要求、严密组织、严格检查,逐步规范化。一支同工人紧密结合的矿山科研队伍,在泥水中、汗水中得到锻炼,并健康成长。

矿山设计研究所之所以不断发展,不断前进,首先有党的领导,有优越的社会主义制度。同时,也与各兄弟单位的热情支持和大力帮助分不开,与老领导老同志在“创业”中,在科研中的贡献分不开,与全所职工的辛勤劳动分不开。

二十五年来,矿山设计研究所的发展历程是艰难曲折的。矿山设计研究所几经易名。当它正在从四面八方集结人员的时候,遇上了

“文化大革命”，在不相信科学、“知识无用”、“知识分子是‘臭老九’”等“左”的思想影响下，1970年11月，在所谓“精简”的旗号下，砍去了百分之五十的科研人员。这样，给矿山科研工作造成了严重损失。粉碎“四人帮”后，在党的十一届三中全会制定的路线、方针、政策指引下，矿山设计研究所进入了新的发展时期。人员逐年增加，规模逐渐扩大，装备水平有了增强，生活福利设施有了明显改善，人员素质得到了提高，出了成果，出了人才。

这本所志遵照马克思主义实事求是的原则，真实地记述了矿山设计研究所建所以来，在各个时期的建设、科研、管理、生活、教育以及党群工作等各个方面的史实。在着重写科研工作的同时，也反映了社会主义精神文明建设。它集资料、信息于一体，是矿山设计研究所今后发展的重要参考书籍。所志还要留传后代，要把所志作为爱国主义、主人翁精神和艰苦奋斗优良传统教育的教材。要让全所职工了解所志，将前人为祖国、为社会主义的矿山建设事业奋斗终身的好传统、好作风继承下来，并在社会主义四化建设中发扬光大，努力学习，扎实工作，坚持改革，开拓前进，为发展社会主义祖国的矿山开发事业做出新的贡献。



图片专辑

TU PIAN ZHUAN JI





半工业选矿试验厂



左上 所办公大楼

左下 李家湾试验区



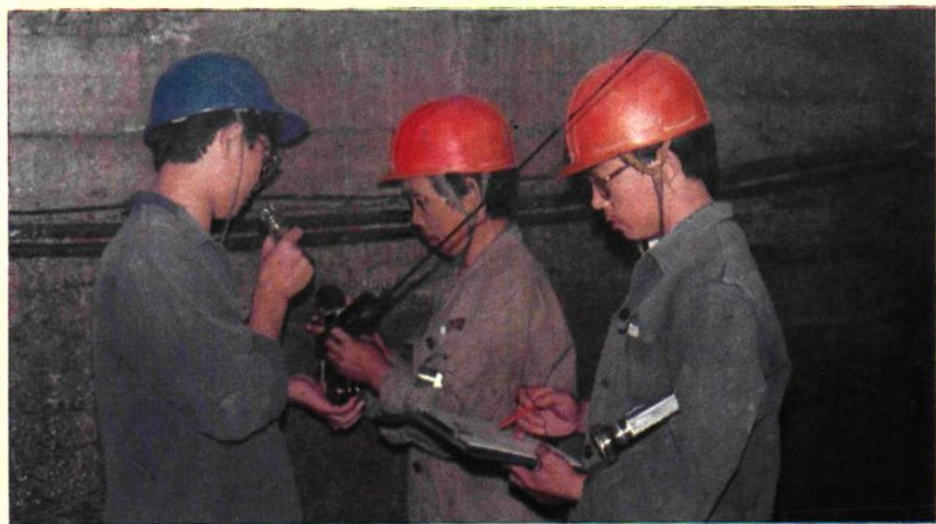
科研成果鉴定会会场



矿物原料分析
评审会会场



巷道周边收敛观测

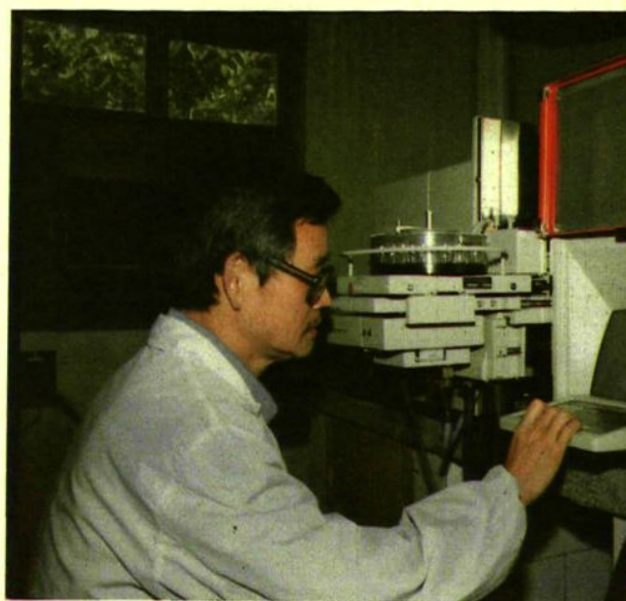
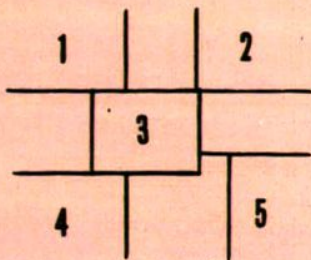
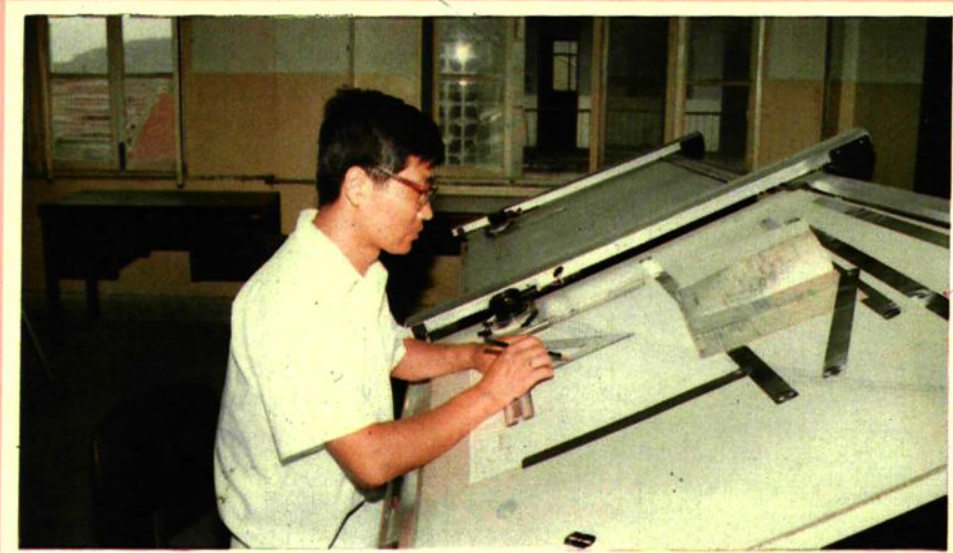


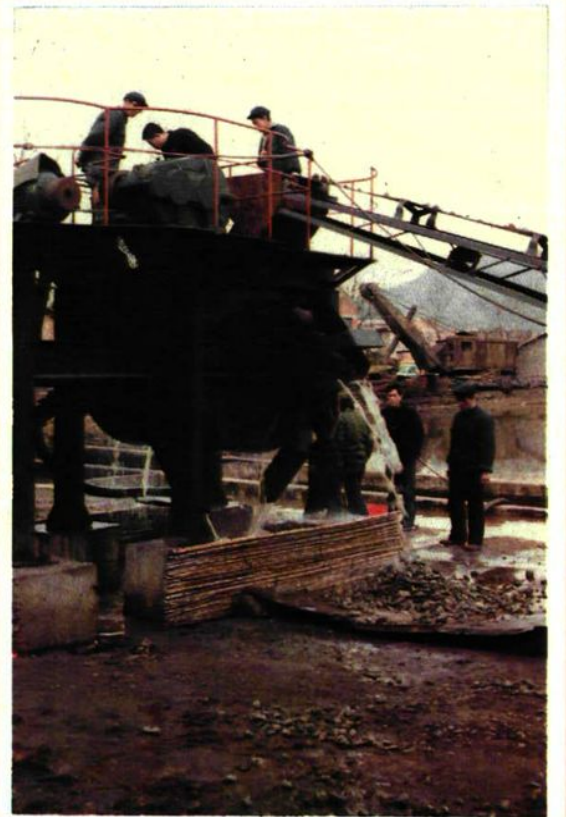
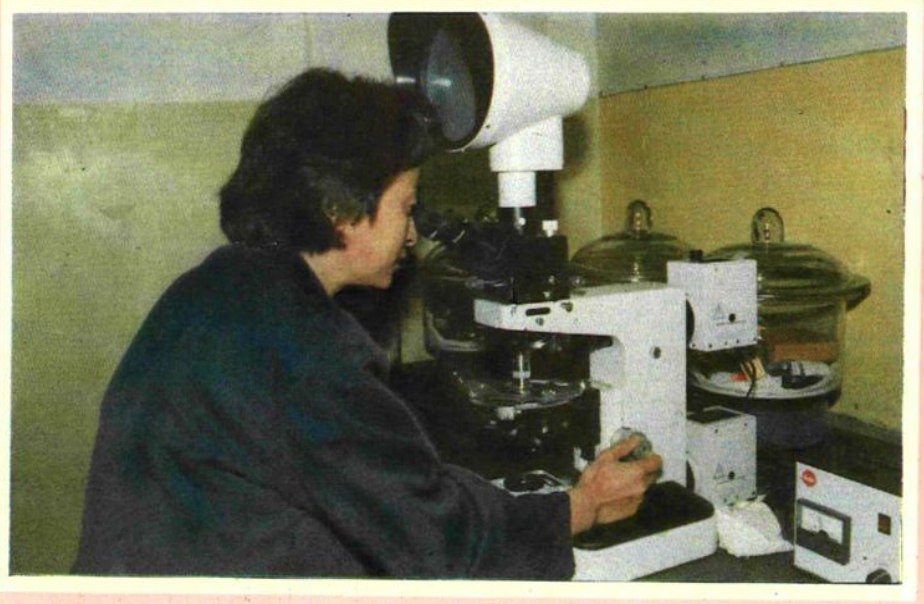
磁选管试验



深度指示器应用于矿井



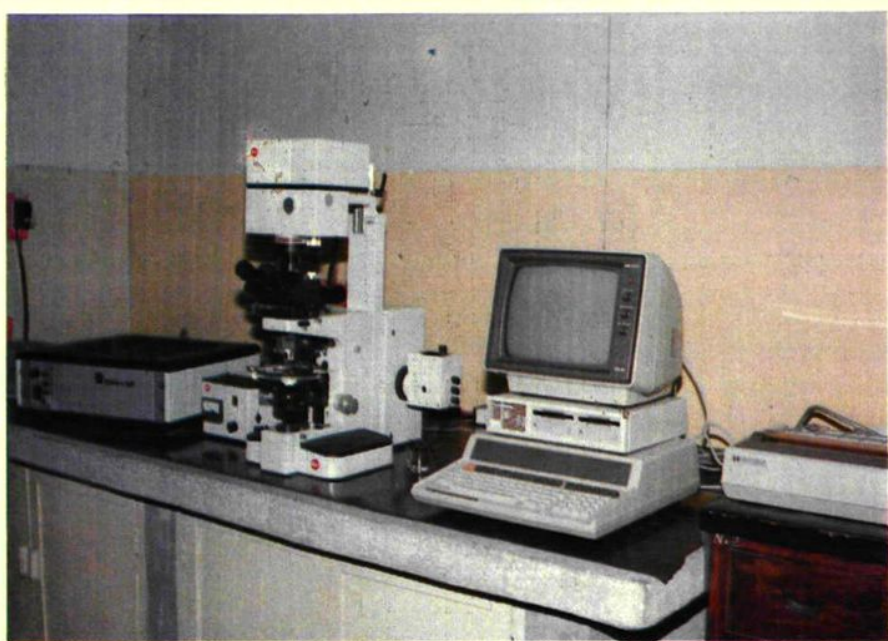




1. 课题设计
2. 镜下岩矿鉴定
3. 矿物测试分析
4. 运用微机进行科研计算
5. 现场抛尾试验

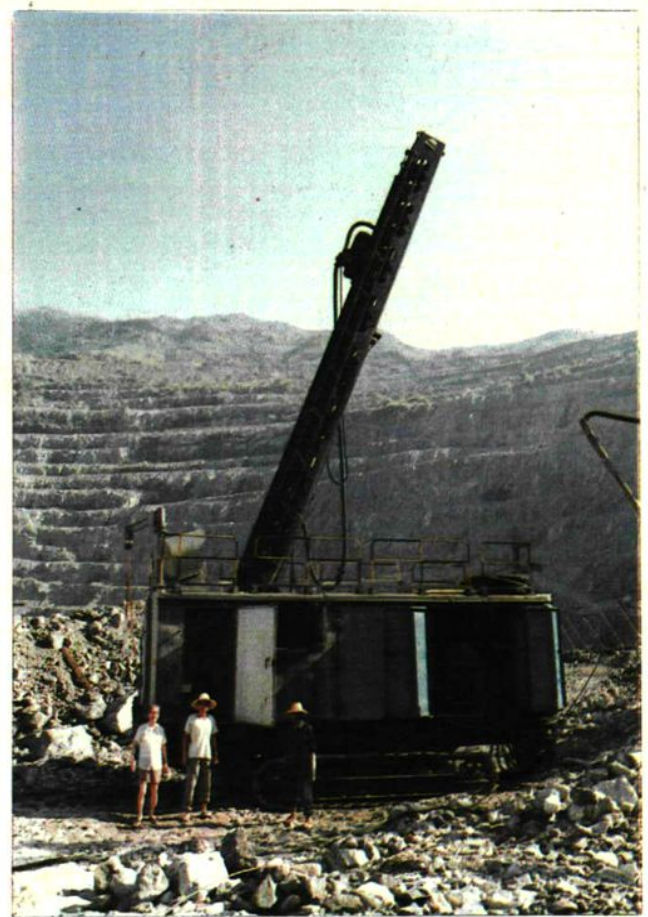


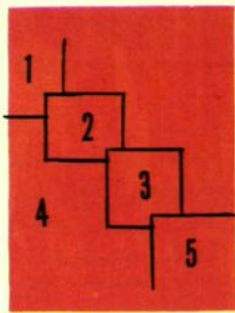
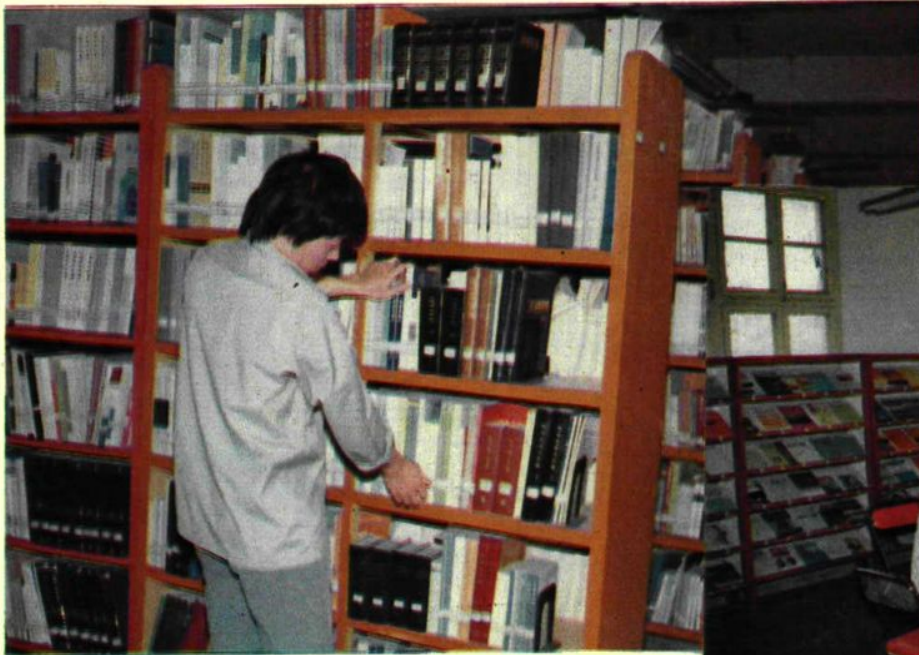
1		4	高架矿
2		5	显微光
	3		引进
			机修厂
			反修





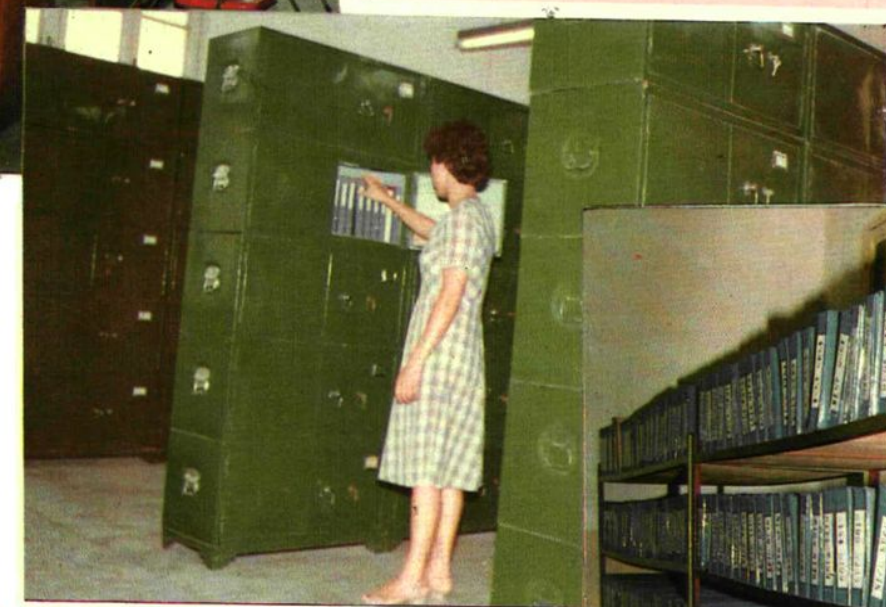
仓振动放矿机
 度 计
 ×2'湿式自磨机
 房内一角
 —170 型潜孔钻机





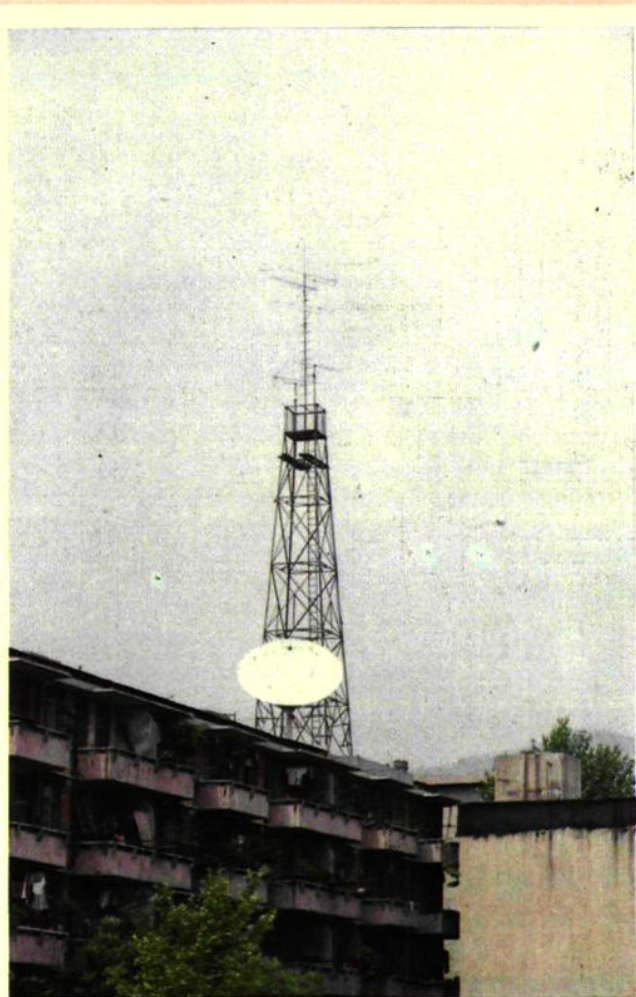


科技图书库
科技期刊阅览室
科技档案室
计算机房
情报资料库



▶ 有线电视站

▼ 综合服务楼





← 洗澡堂

↓ 新建家属区

