

006103

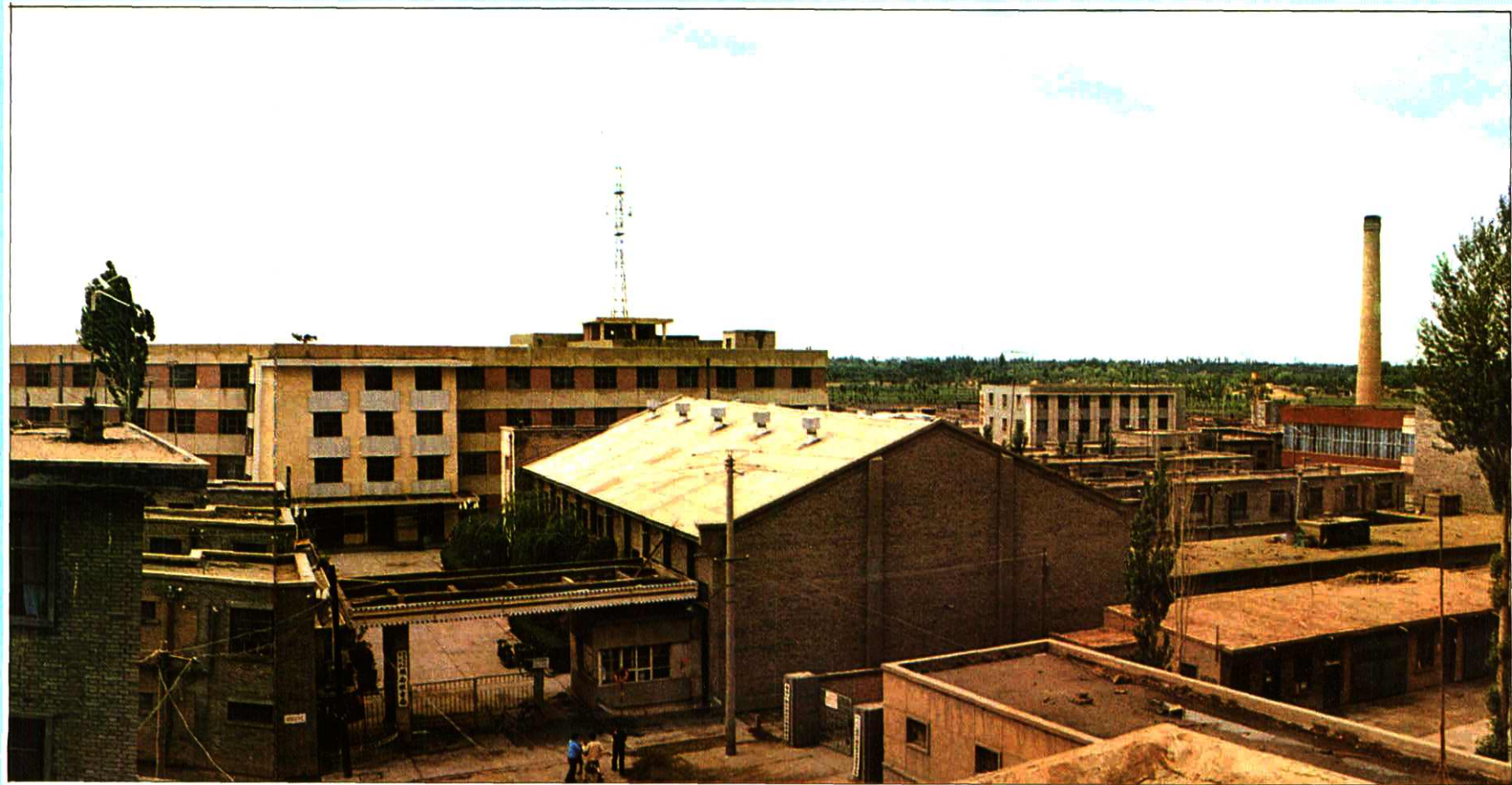
银南供电局志



1951—1985

《银南供电局志》编纂委员会编

1987·11



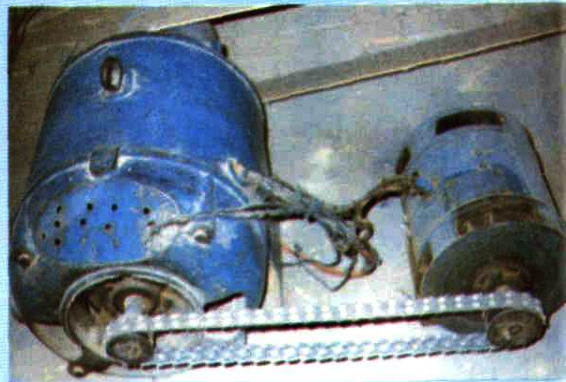
银南供电局一角



银南地区调度楼



1958年时的吴忠电厂厂房  
(今银南供电局局址)



吴忠电厂第一台发电机  
(12.5千瓦)



送电工区办公楼



变电工区办公楼



吴忠供电所



中宁供电所

中卫供电所





灵武供电所



青铜峡供电所

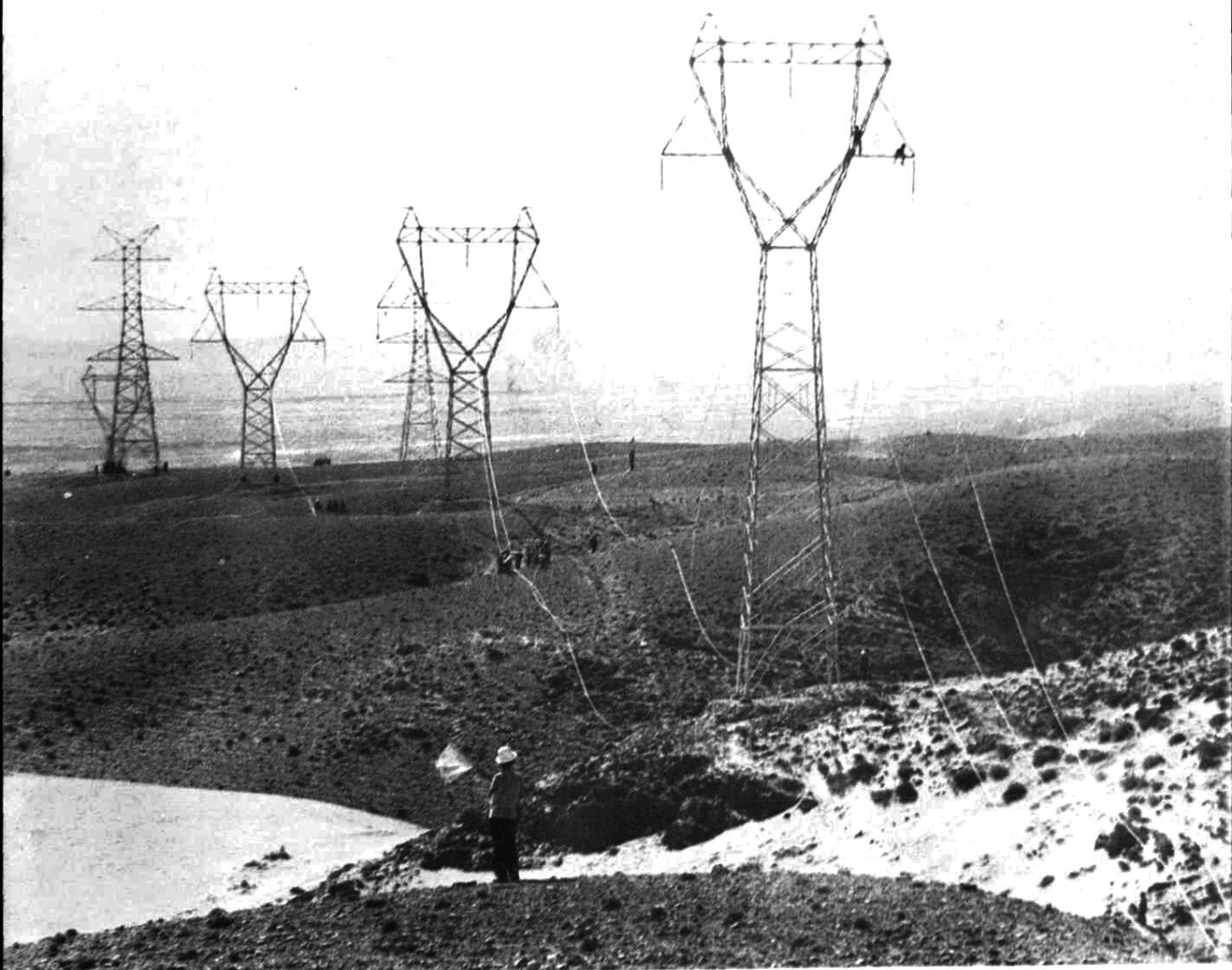


盐池供电所



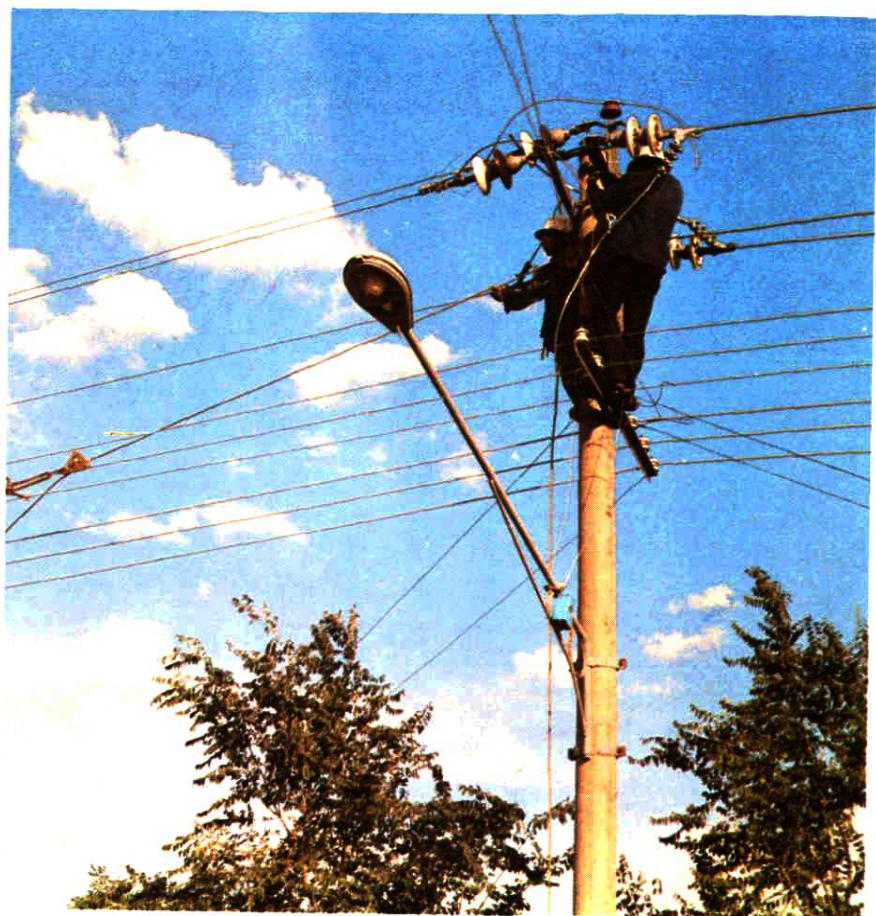
同心供电所



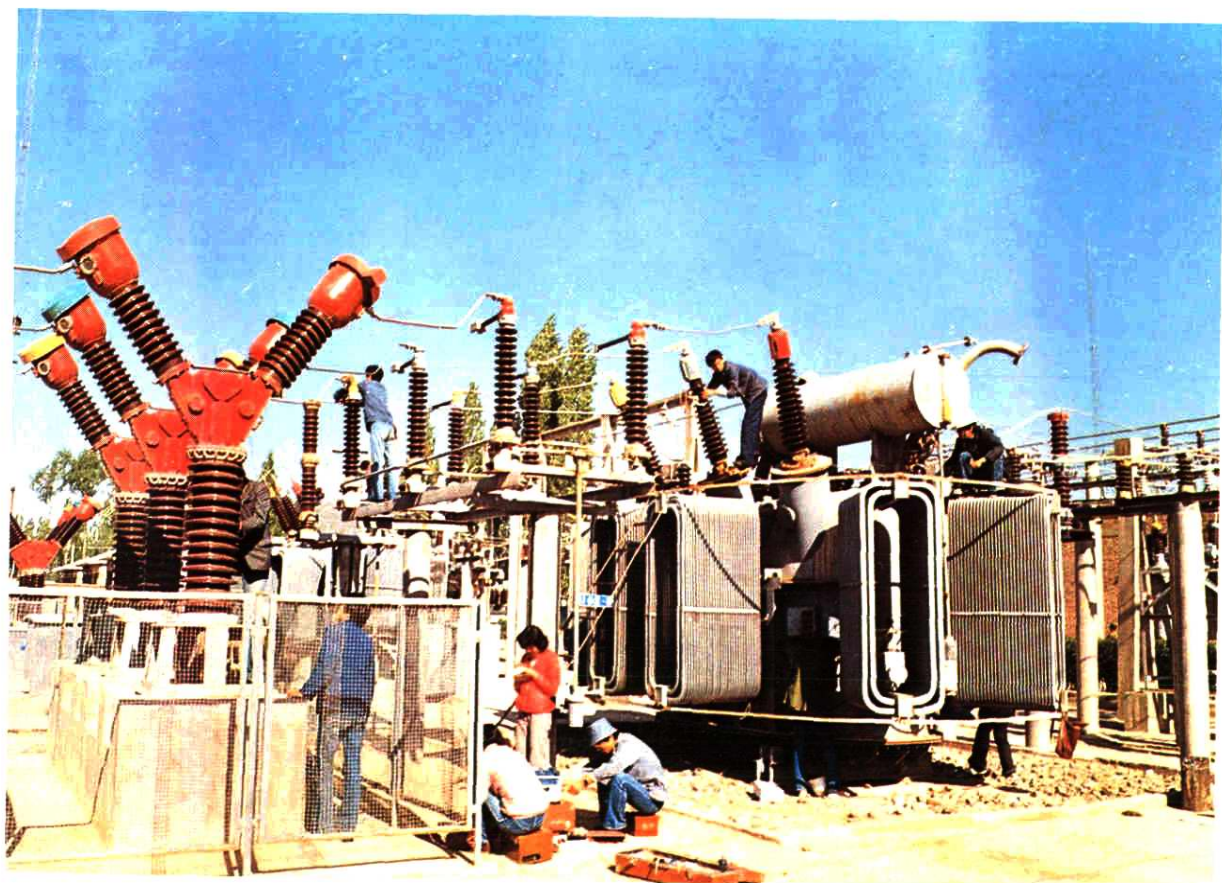


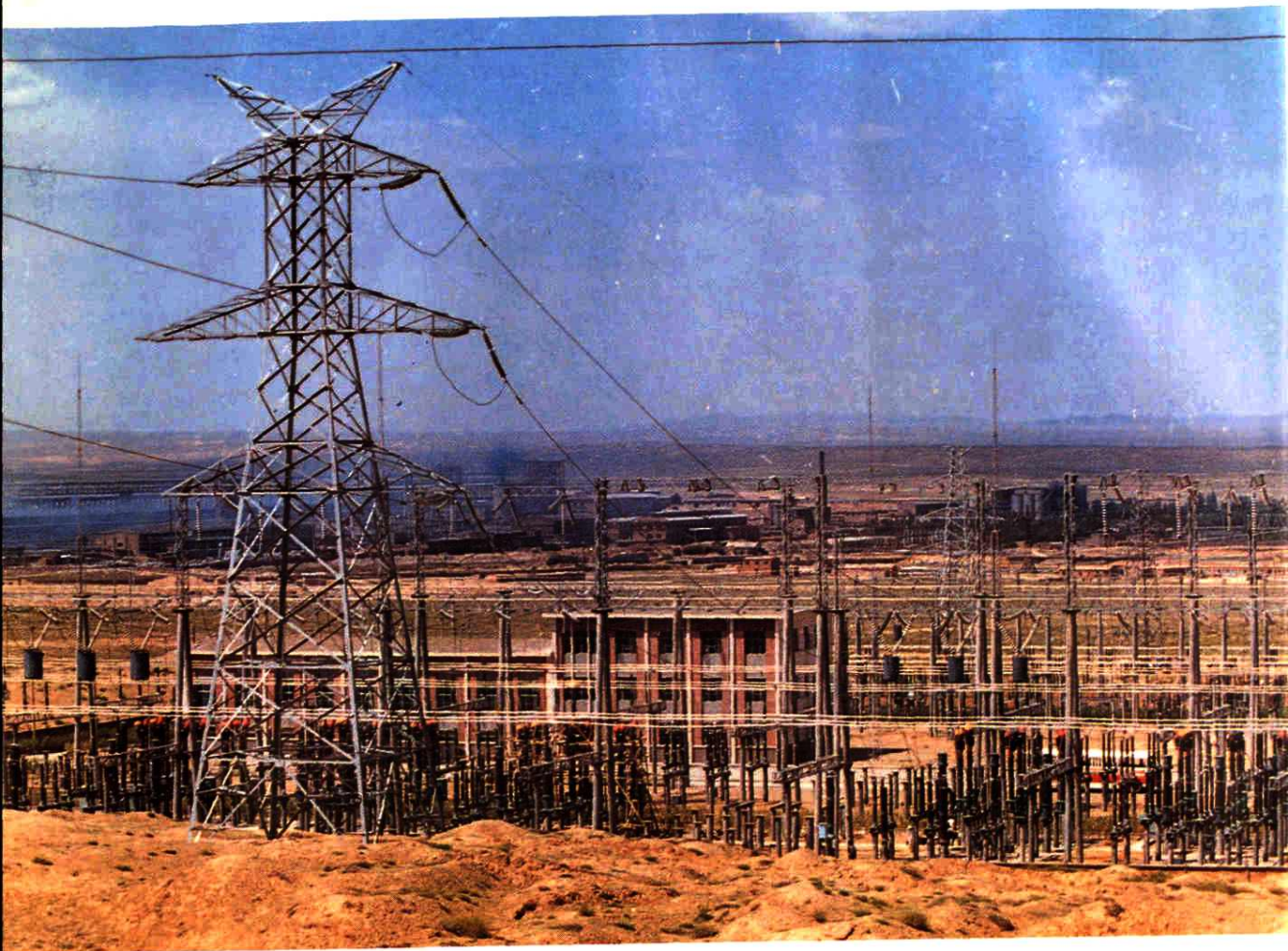
330千伏线路在架设中

配电检修



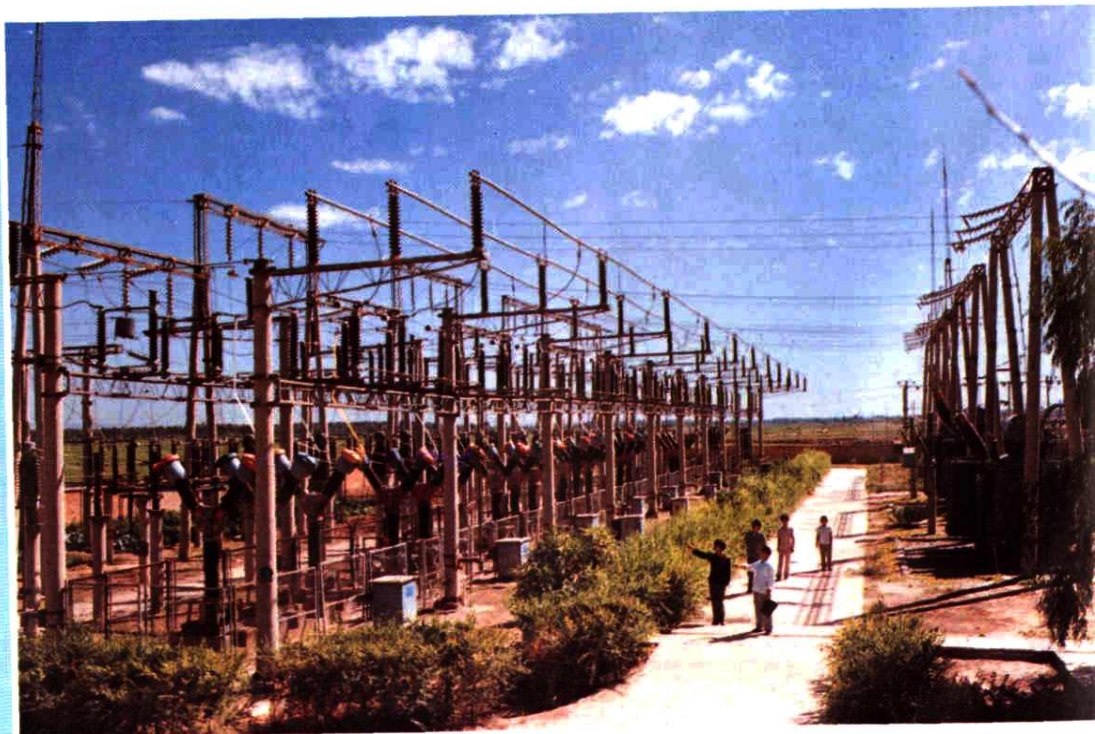
变电检修

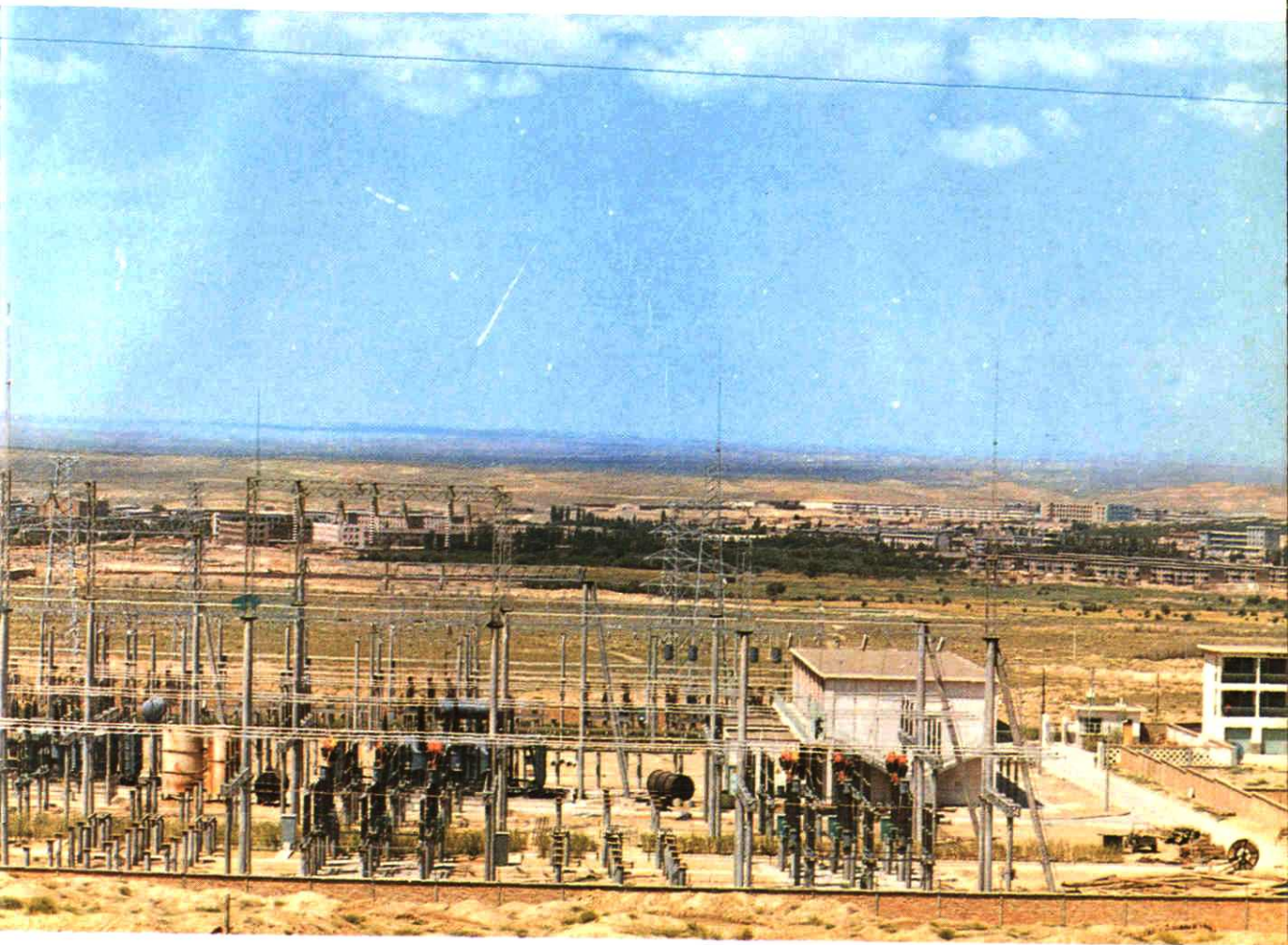




青铜峡220千伏变电所全貌

古城二〇千伏变电所户外构架





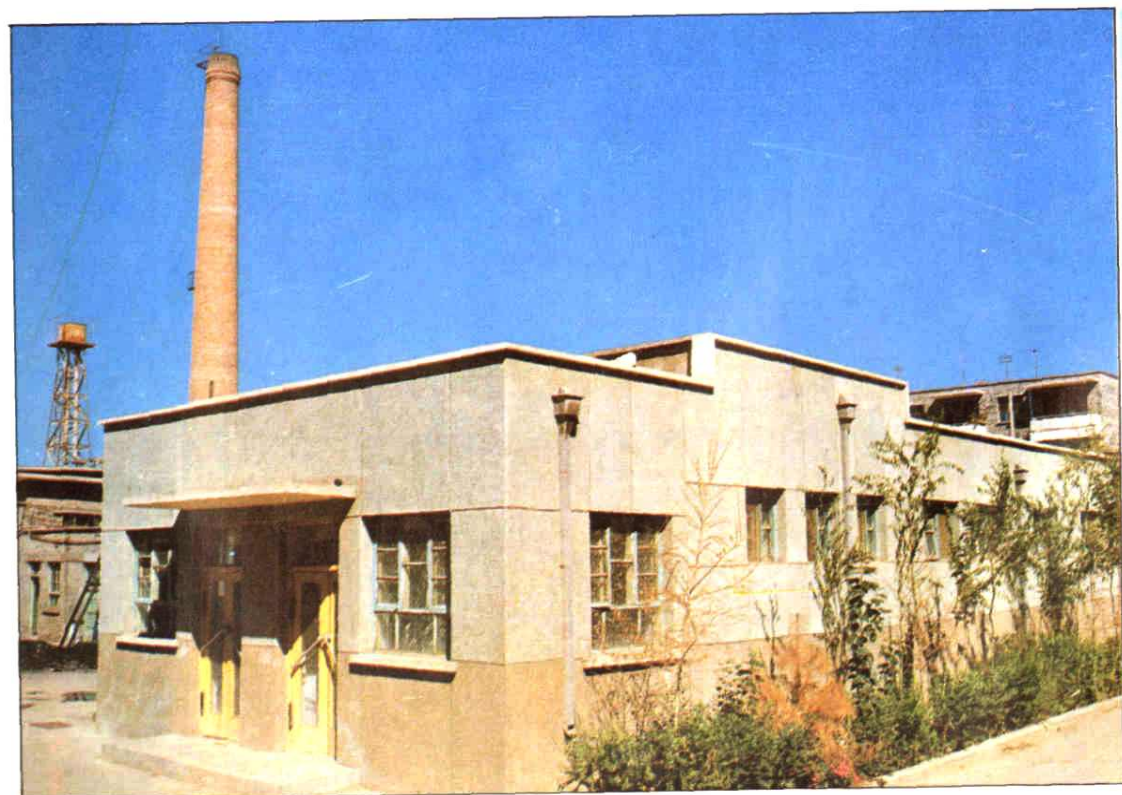
吴忠35千伏变电所全貌





工人俱乐部

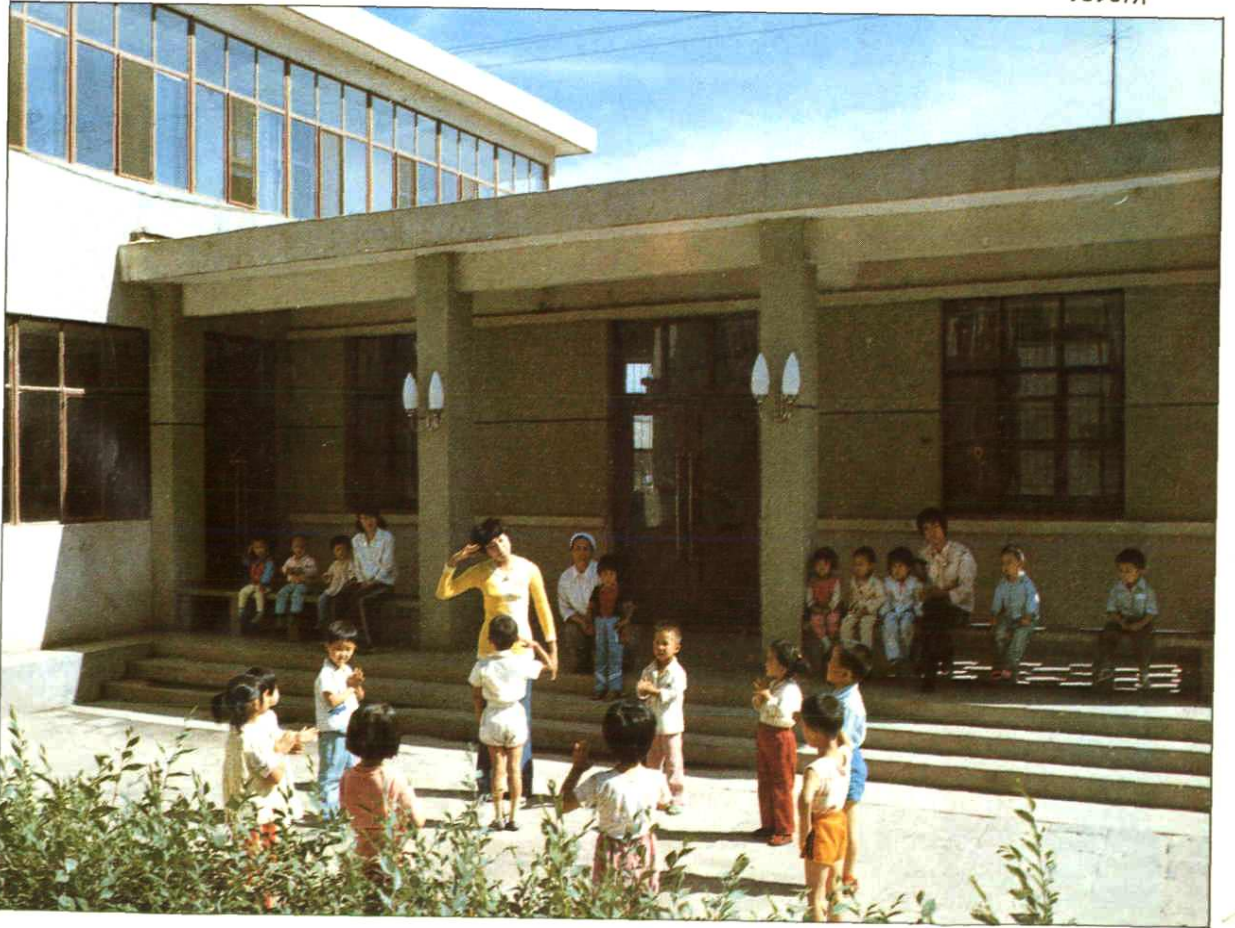
职工浴池





职工福利区一角

托儿所

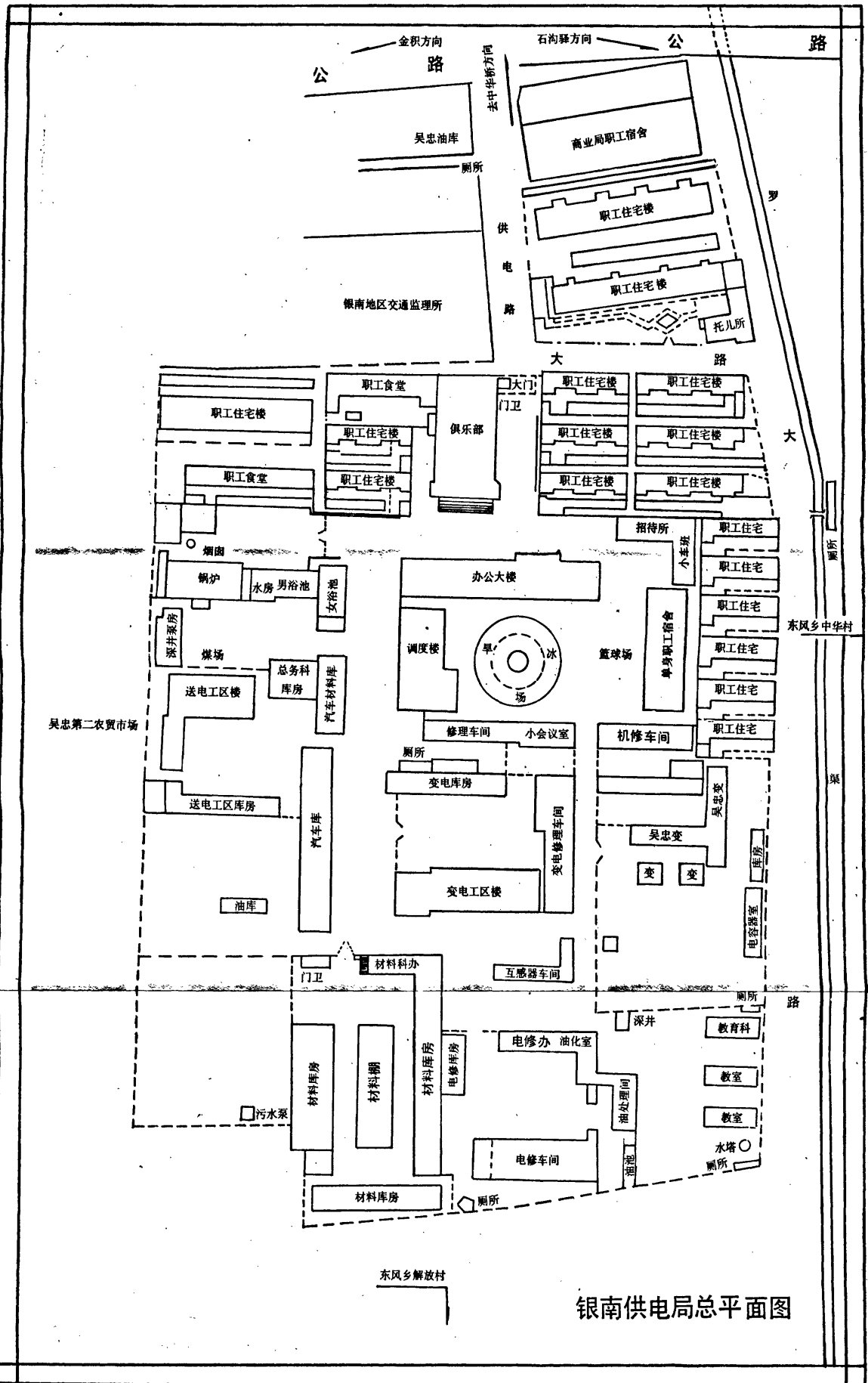




授予 銀南供電局

文明單位

中共吳忠市委員會  
吳忠市人民政  
府  
一九八六年九月



银南供电局总平面图

2



