

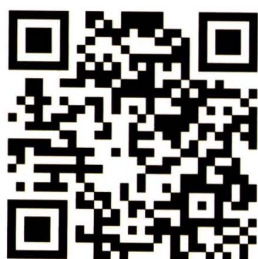
汤阴县地方志丛书

西关村志

XI GUAN CUN ZHI

西关村志编纂委员会

西关村志



西关村志编纂委员会

《西关村志》编纂委员会

- 主 任 王福星（西关村党支部书记）
副 主 任 王明亮（西关村委员会主任）
委 员 王新平（西关村党支部副书记） 张东升（西关村两委委员）
王福庆（西关村委会委员） 刘海强（西关村委会委员）
名誉顾问 张凤龙（汤阴县人民政府副县长）
李建军（汤阴县史志办主任）
顾 问 黄俊国（城关镇党委书记）
刘现洪（城关镇党委副书记、镇长）
姚 姗（城关镇党委委员、副镇长）
主 编 陈庆福（河南省作家协会会员、汤阴县作家协会副主席）
副 主 编 燕海军（原西关村党支部书记）
王新平（西关村党支部副书记）
编 辑 张志龙 史连生 粟文飞 于庆海
梁成顺 李长勇 王永军 陈建国
责任校对 梁成顺

开 本：1194mm × 889mm 1/16 印 张：44.375
字 数：600千字 版 次：2016年10月第1版
印 次：2016年10月第1次印刷 印 数：900册
印 刷：洛阳海天纸业印务有限公司

（内部交流 免费赠阅） 本书如有印装质量问题，由承印厂负责调换。



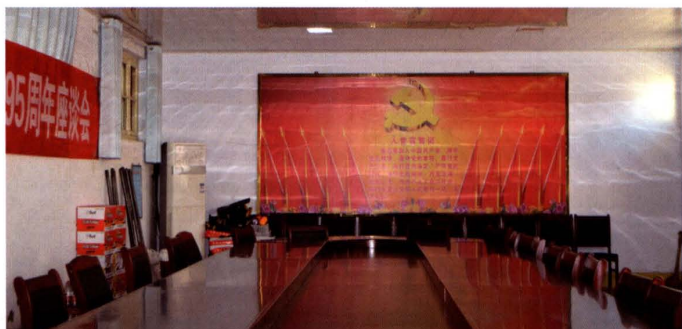
西关村社区 服务中心



警务室



便民服务厅



会议室



西关村社区服务中心

村党支部



西关村党支部书记 王福星



西关村党支部委员、村委会主任 王明亮



西关村党支部：村党支部书记王福星（中）、村党支部委员、村委主任王明亮（右二）、
村党支部副书记王新平（左二）、村党支部副书记李建忠（右一）、村支部委员 张东升（左一）



《西关村志》副主编、原西关村党支部书记 燕海军



《西关村志》副主编、西关村党支部副书记 王新平



原西关村党支部：书记 燕海军（中）、副书记 王新平（左二）、副书记 殷少鹏（左一）、委员 梁庆（右二）、委员 董叶（右一）



原西关村党支部：书记 燕海军（前排右）、副书记 王新平（前排左）、委员 宁金有（后排右）、委员 王明亮（后排中）、委员 张东升（后排左）

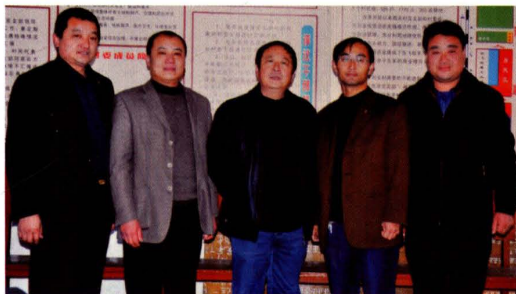
村委会



西关村第五届村委会：村主任王新平（中）、副主任梁庆（右二），委员：王明亮（右一）、宁金有（左二）、董叶（左一）



西关村第七届村委会：村主任王福星（中）、副主任宁金有（右二），委员：张东升（右一）、王明亮（左二）、王福庆（左一）



西关村第六届村委会：村主任王新平（中）、副主任宁金有（右二），委员：王明亮（右一）、王福星（左二）、张东升（左一）



西关村第八届村民小组组长：一组韩玉和（右二）、二组李保星（左二）、三组韩庆堂（左一）、四组王福庆（中）、五组燕太昌（右一）



西关村第八届村委会：村主任王明亮（右二）、副主任宁金有（右一），委员：王福庆（中）、张东升（左二）、刘海强（左一）

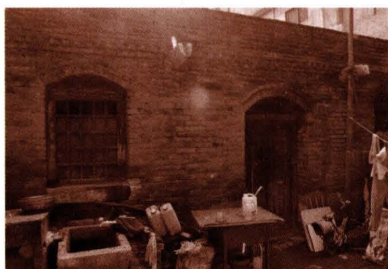
居民住宅



20世纪50~60年代民房（王庚臣家）



20世纪80~90年代民房（王新平家）



20世纪70年代民房（王振江家）



21世纪初民房（刘保国家）



20世纪80年代民房（燕莲花家）



现代民居住宅（朱保平、宋福兴家）



汤河北岸现代村民住宅区（第五村民组）

域内小区



普罗森圣堡住宅区



宸玉嘉府住宅区



河畔人家



居祥和商住楼



御墅林枫

道路



小北关街



西关街（向阳路与政通路十字路口北）



西关街（政通路与向阳路十字路口西）



西关地域铁东路（高架桥北）



西关地域长虹路（小北关北头）



西关地域人民路（人民路与向阳路十字路口东）

桥梁



西关地域京广铁路汤河桥



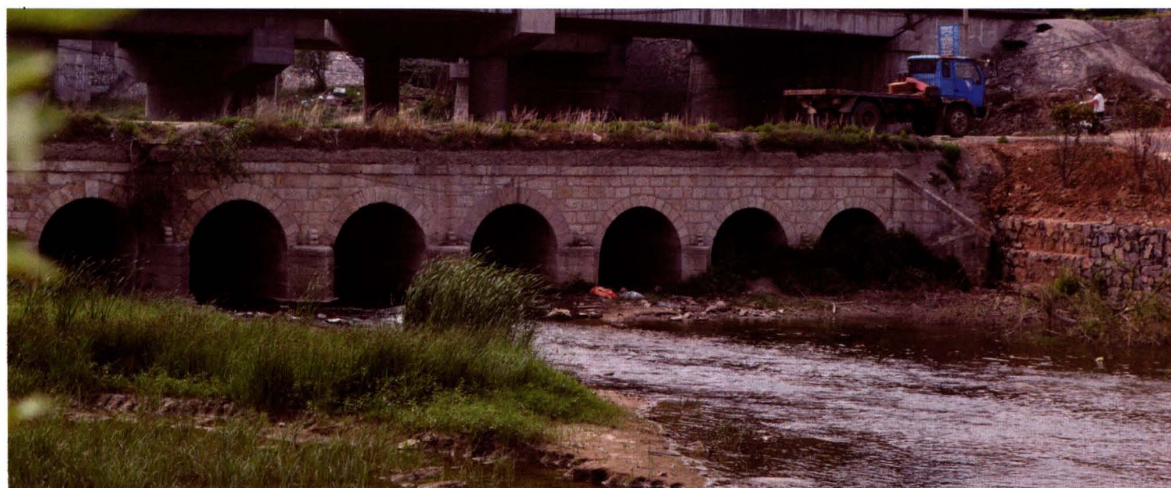
西关地域向阳路汤河桥



西关地域 107 国道新桥



西关地域长虹路高架桥



西关地域 107 国道汤河老桥

地域机关单位



汤阴县公路局



汤阴县文化馆



汤阴县财政局



汤阴县国库支付中心



汤阴县纪检委



汤阴县广电局



汤阴县广播电视演播中心



汤阴县房地产开发公司



中国工商银行汤阴县支行



中国人民银行汤阴县支行



中原银行



韩庄信用社



汤阴县兴福村镇银行



邮政储蓄银行

农业·水利



温棚蔬菜



西关地域汤河 107 国道东



秋收



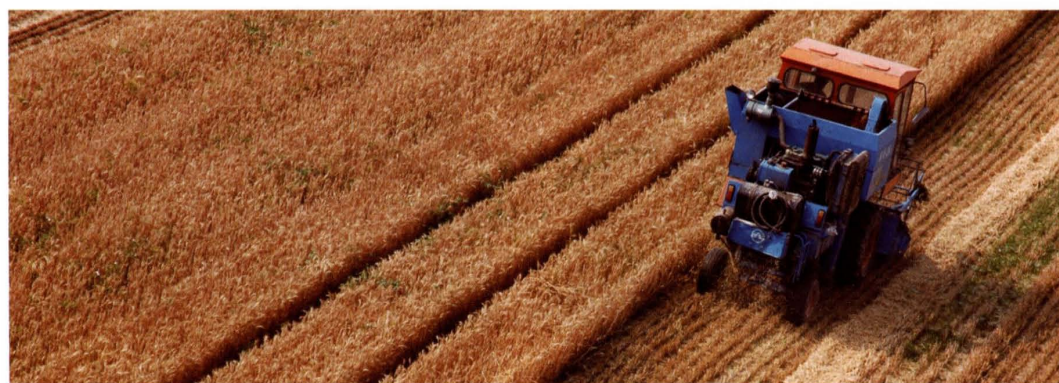
西关地域汤河 107 国道西



南水北调途经西关地域



灌溉水渠



小麦收割

林业·畜牧



养鹿



养鸡



养猪



大北农养猪服务中心



树林



果园

地域商业·服务业



居祥和商业店铺



西关村工业品市场