

74

004241

武汉教育史

[古近代]

李珠 皮明麻 主编



武汉出版社

武汉教育史

(古近代)

主编：李珠 皮明麻



武汉出版社

B23-2

武汉教育史编委会

主 任	李春镒		
副 主 任	李 珠	罗友松	魏华强
委 员	刘葑笳	李成文	皮明麻
	张薇之	邹进文	
主要作者	刘以纲	皮明麻	朱务本
	李 珠	李怀军	陈 忠
	邹进文	商若冰	海 峰
	钱良旭		

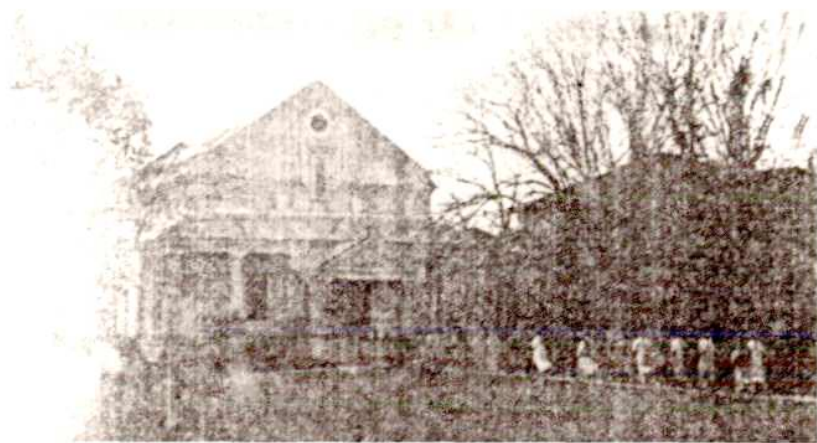


武昌文华书院（十九世纪七十年代）

LS IN WUCHANG AND HANKO



最早的两位文华书院学生
(1872年摄)



文化书院学生穿过林荫小道参加早操（1873年摄）



1920年文华书院毕业班



文华公书林（1913年摄）



（韦棣华女士创办）的开工奠基典礼。
1905年文华学生参加「文华公书林」



著名学者、书法家杨守敬于1910年赠“文华公书林”之手书



国立武昌高师正门



国立武昌高师校长
张澐
(1914年——1919年9月)



国立武昌高师校长
谈锡恩
(1919年9月——1922年1月)



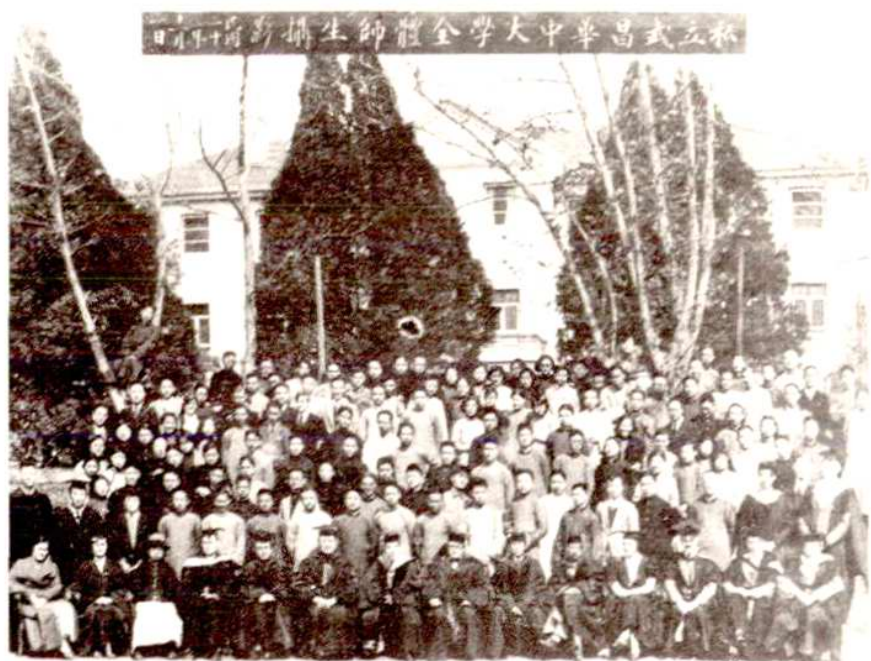
武昌大学等高校曾设于此（湖北教育学院）



方言学堂至国立武昌中山大学时期的东厂口校门



国立武昌大学校长
石埏
（1925年1月——12月）



1934年华中大学全体师生合影



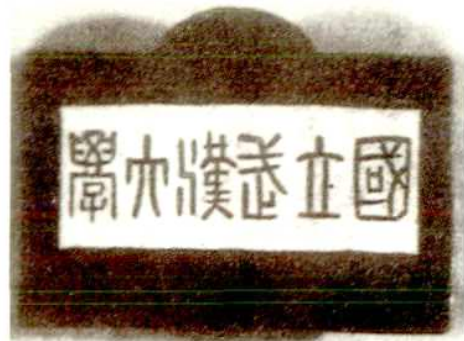
1947年华中大学毕业生与师长合影



武汉大学全景



武大图书馆正面图



闻一多教授为国立武汉大学设计的两枚校徽



两湖书院遗址（今湖北省武昌实验小学）



存古学堂遗址（今武汉市警官学校内）



自强学堂遗址（今市三十一中）



张之洞

方言学堂



两湖师范学堂留下的建筑。
的原湖北省立高中礼堂，为
坐落在武昌湖北音乐学院内



武昌贡院旧址（1920年摄）

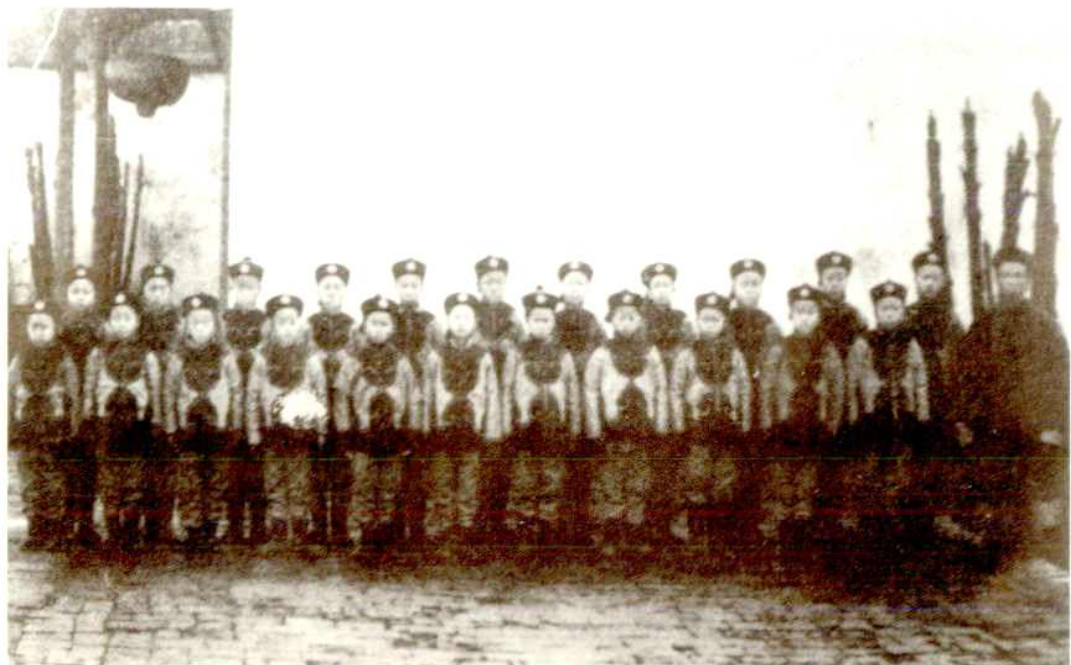


湖北学务公所遗址（今紫阳湖舞厅）

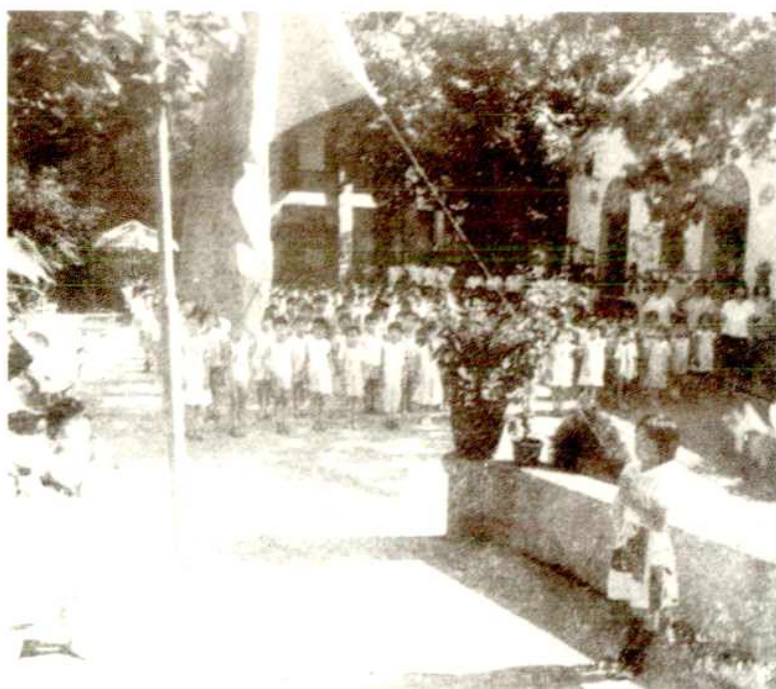
夏口县劝学所遗址（今大通巷小学）



5



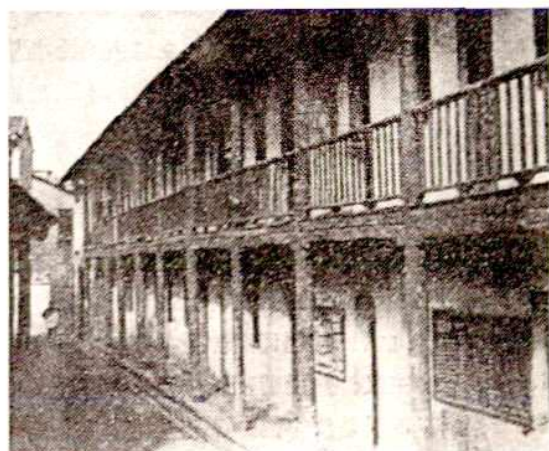
两湖师范学院附属小学



钟台书院旧址（现清芬路小学）



陈潭秋



图为陈潭秋同志任教过的原武昌高师附小旧址。陈潭秋同志曾经在楼上住过。



武高师附小（今中华路中学）



中华大学



武昌中华大学师生集会活动留影



陈时



恽代英



武昌中华大学师生集会活动留影



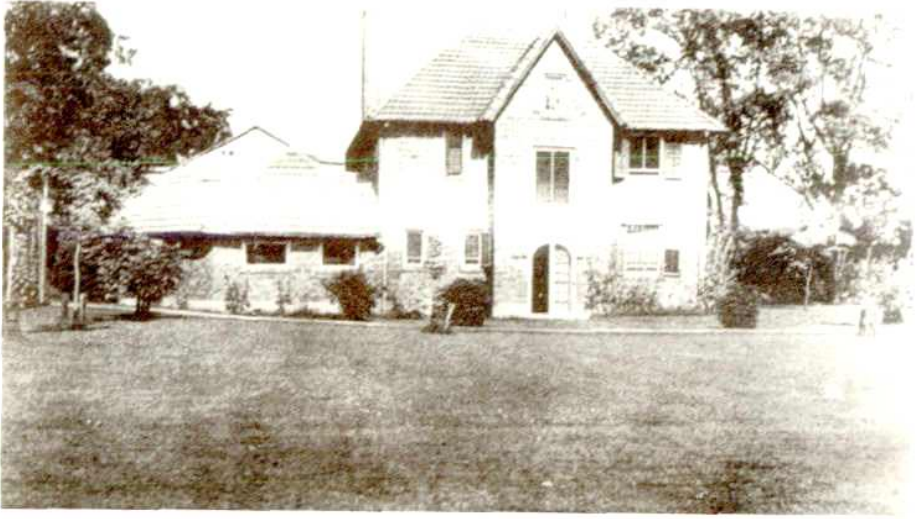
1929年新摄的华中大学全景图



文华中学、华中大学旧址（今湖北中医学院）



韦卓民（华中大学校长）



华中大学校长室

华中大学圣诞堂
(CHURCH OF THE NATIVITY)
内景、外景

