

封面题字：中共进贤县委书记吴国明

进贤县交通志

进贤县交通志编纂委员会编纂

志
記
盛
志

盛
志
修
志

宗耀
九

总结历史经验

发展交通事业

贺进贤县交通志出版

罗静华

一九九五年五月

南昌市交通局局长罗静华题词

发展交通事

业振兴县域

经济

戴和旺

一九九五年

进贤县人民政府县长戴和旺题词

发展交通事业，振
兴战县经济。

谭禄勳
1953

进贤县人民政府副县长谭禄勳题词

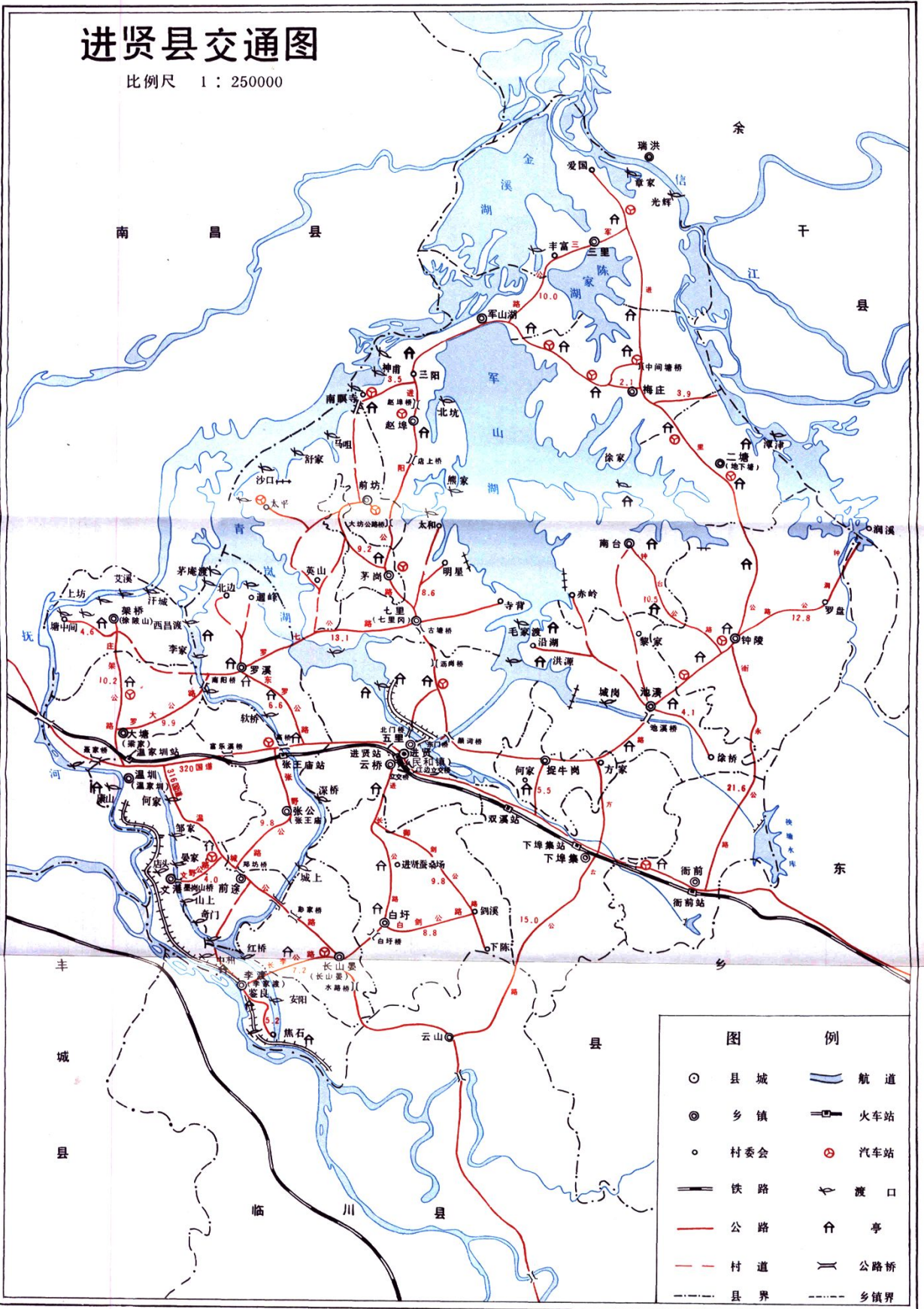
发展交通事业
振兴进贤经济

蔡长发

一九九四年十月十八日

进贤县交通图

比例尺 1 : 250000



图例

- | | | | |
|-----|-----|-----|-----|
| ⊙ | 县城 | — | 航道 |
| ⊙ | 乡镇 | — | 火车站 |
| ○ | 村委会 | ⊙ | 汽车站 |
| — | 铁路 | ↔ | 渡口 |
| — | 公路 | ⌒ | 亭 |
| --- | 村道 | ≡ | 公路桥 |
| --- | 县界 | --- | 乡镇界 |



△进贤火车站



△胜利路立交桥

▷ 进贤汽车站

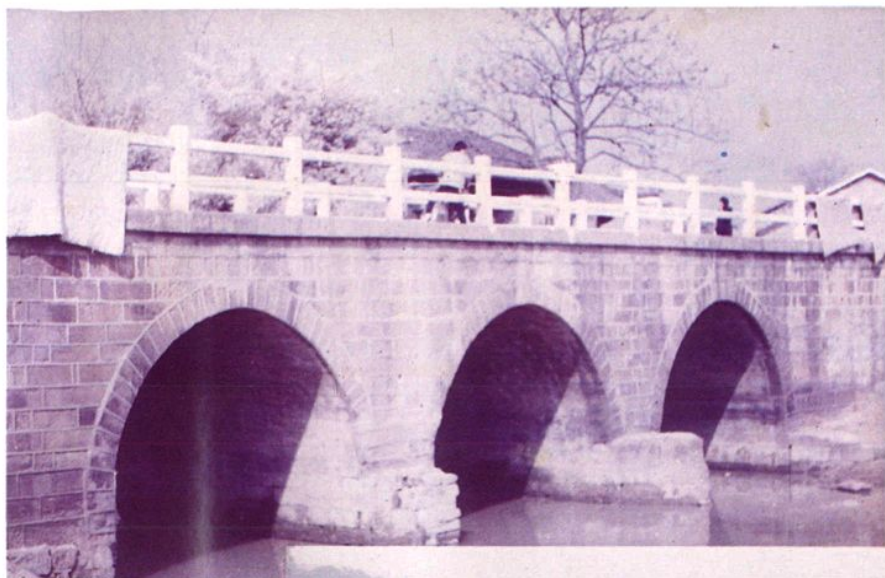


◁ 东门公路桥



▷ 北门公路桥





△钟陵古桥



△320国道县城一段



△枣树埧亭



△交通局史志编纂委员会成员



△交通局史志办公室工作人员

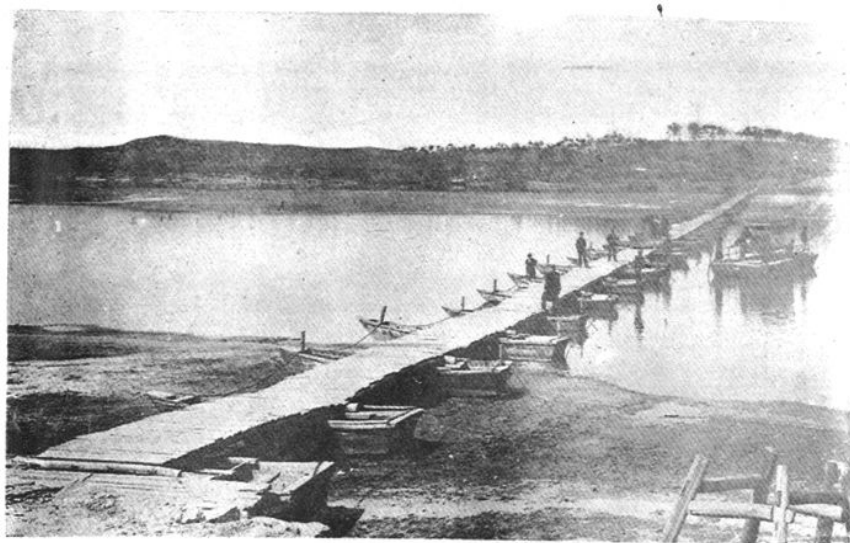


320 国道初建时衙前段情景

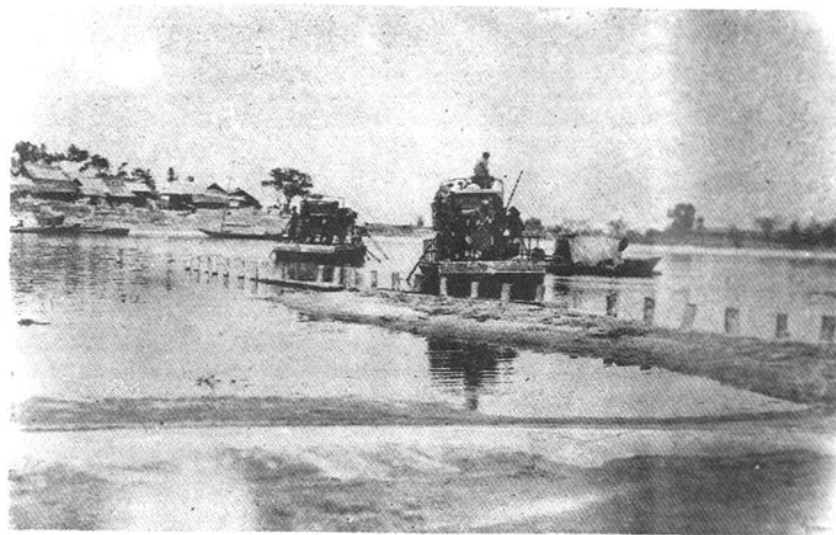


罗溪南阳公路桥

316 国道梁家渡浮桥



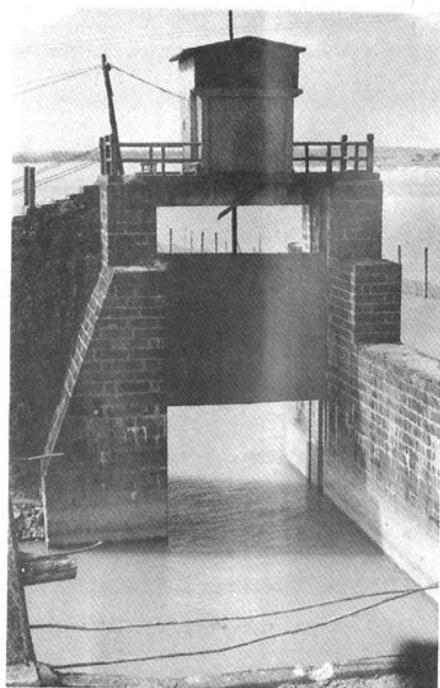
316 国道梁家渡汽车渡口



进贤城乡个体户汽车客运站



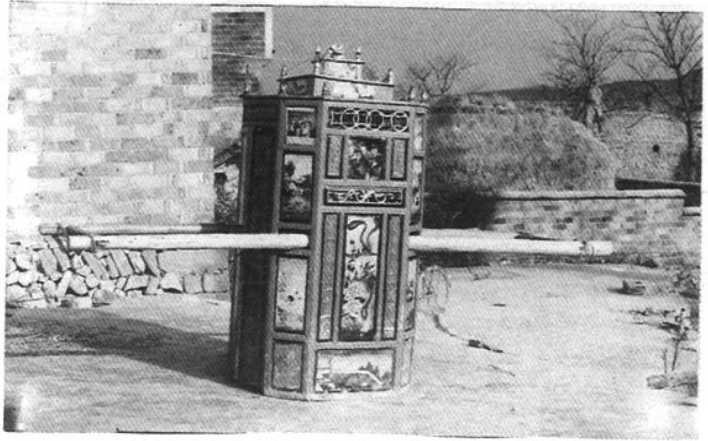
英山船闸



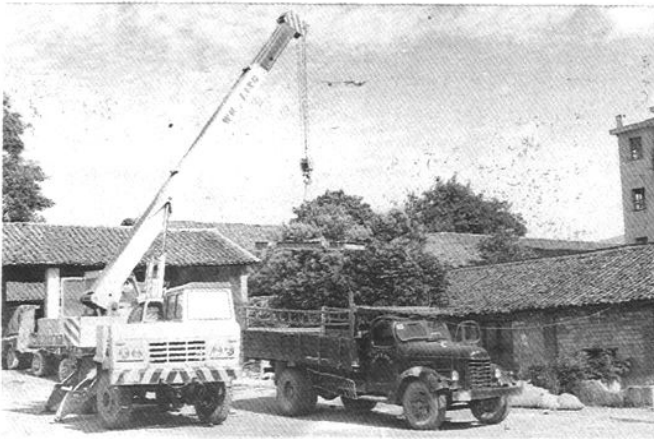
土
荷
子
船



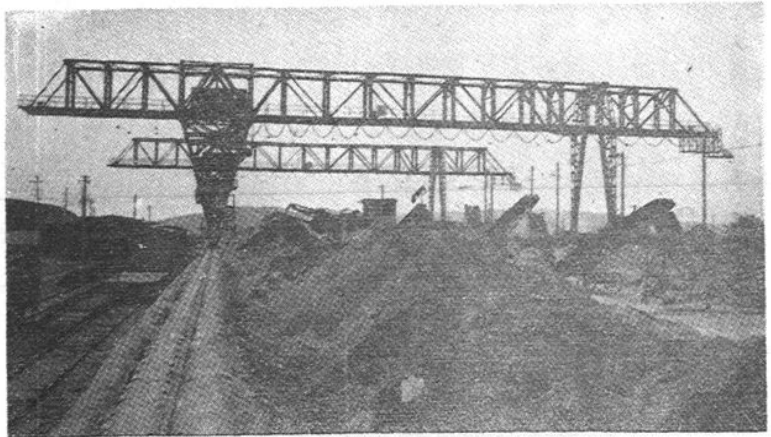
轿
子



吊
车

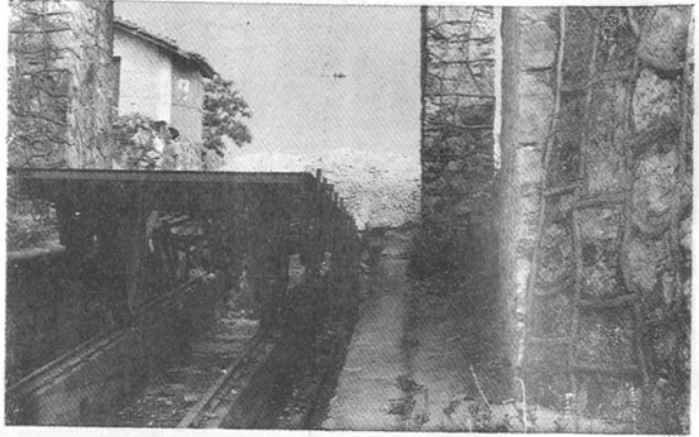


温
州
沙
石
码
头





港边铁路货场



英山升船机



进贤县汽车修配厂



进贤县汽车修配厂修理车间