



# 山东中医学院附属医院

## 院志

继承祖国医学

遗产发扬中医

学为医法

祝从山东中医

学院附属医院

建校廿周年

梁步庭

八五年十月

為中醫事業  
宏圖再展

書賀山東中醫學院  
附院  
建院三十周年

董建華

乙丑年  
十月  
於  
北京



全國人民代表大會常務委員會委員、北京中醫學院  
附屬醫院董建華教授的題詞。

山东中医学院党委书记  
张奇文同志的题词。

继承发扬 任重道远  
求博采道

祝贺山东中医学院附属医院建院三十周年

张奇文



为山东中医学院附属医院建院三十周年

岐黄遗风

一九八五年十月

张焯理



山东中医学院院长张焯理  
同志的题词。

慶祝山東中醫學院附屬醫院建院卅周年

奮發圖強  
振興中醫

一九五五年 陸永昌題



名譽院長陸永昌同志  
的題詞。

紀念山東中醫學院附屬醫院建院卅周年

振興中醫為  
人民造福

院長呂同杰同志的題詞。

一九五五年十月 呂同杰





1955年7月6日  
《大众日报》为医院  
成立而发表的消息及  
社论。

**社論**

**祝山東省立中醫院成立**

山東省立中醫院的成立，是山東省醫療事業發展的一個重要標誌。這所醫院的成立，不僅為山東省的廣大人民提供了更為完善的醫療服務，也為我國的醫學教育和臨床研究提供了重要的實踐基地。在黨的領導下，全省醫療工作者將進一步團結一致，為提高人民健康水平而努力奮鬥。



醫院大門及門診樓  
(1958年)



門診樓 (1982年)



1982年卫生部  
崔月犁部长来医院  
视察，听取院领导  
汇报工作。（右为  
省卫生厅厅长向克，  
左为院长吕同杰）



1982年副省长王众音  
（右二）省人大常委会副  
主任杨介人（左二）来医  
院视察工作。



医院领导在  
研究工作。

院长吕同杰向来访的美国老年人问题考察团介绍情况。



日本山口县医疗技术考察团来医院考察。

联邦德国友人对我传统的推拿疗法产生浓厚的兴趣。







1985年在全国省级中医院检查评比中获卫生部颁发的领导与管理先进奖和教学先进奖。



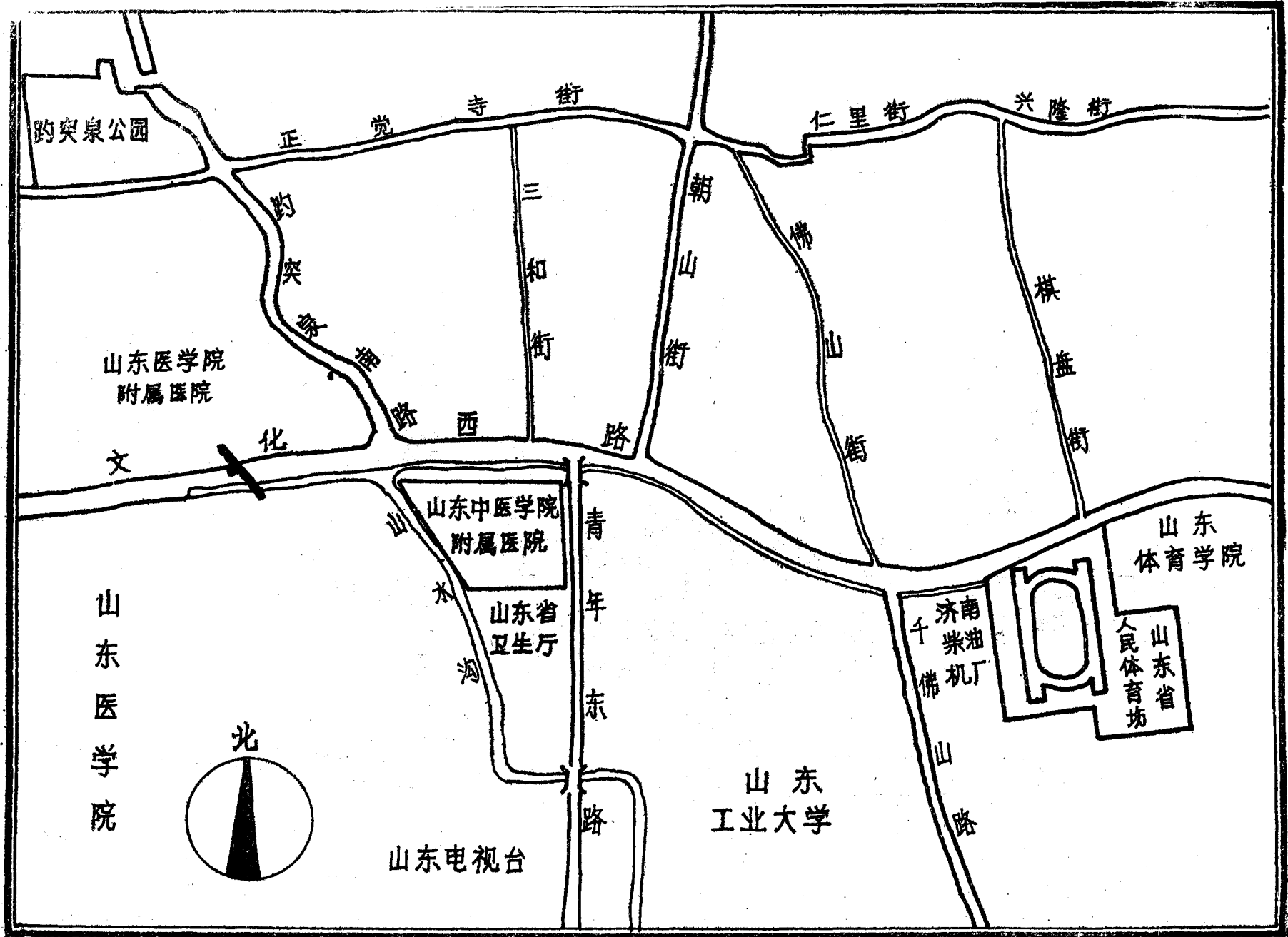
1983年被济南市绿化委员会评为绿化先进单位。



1985年在全省中医院工作检查中被省卫生厅评为先进单位，并获病历书写第一名。

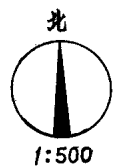
1984年被省卫生厅授予“花园式庭院”荣誉称号。

医院地理位置图 (1985年)



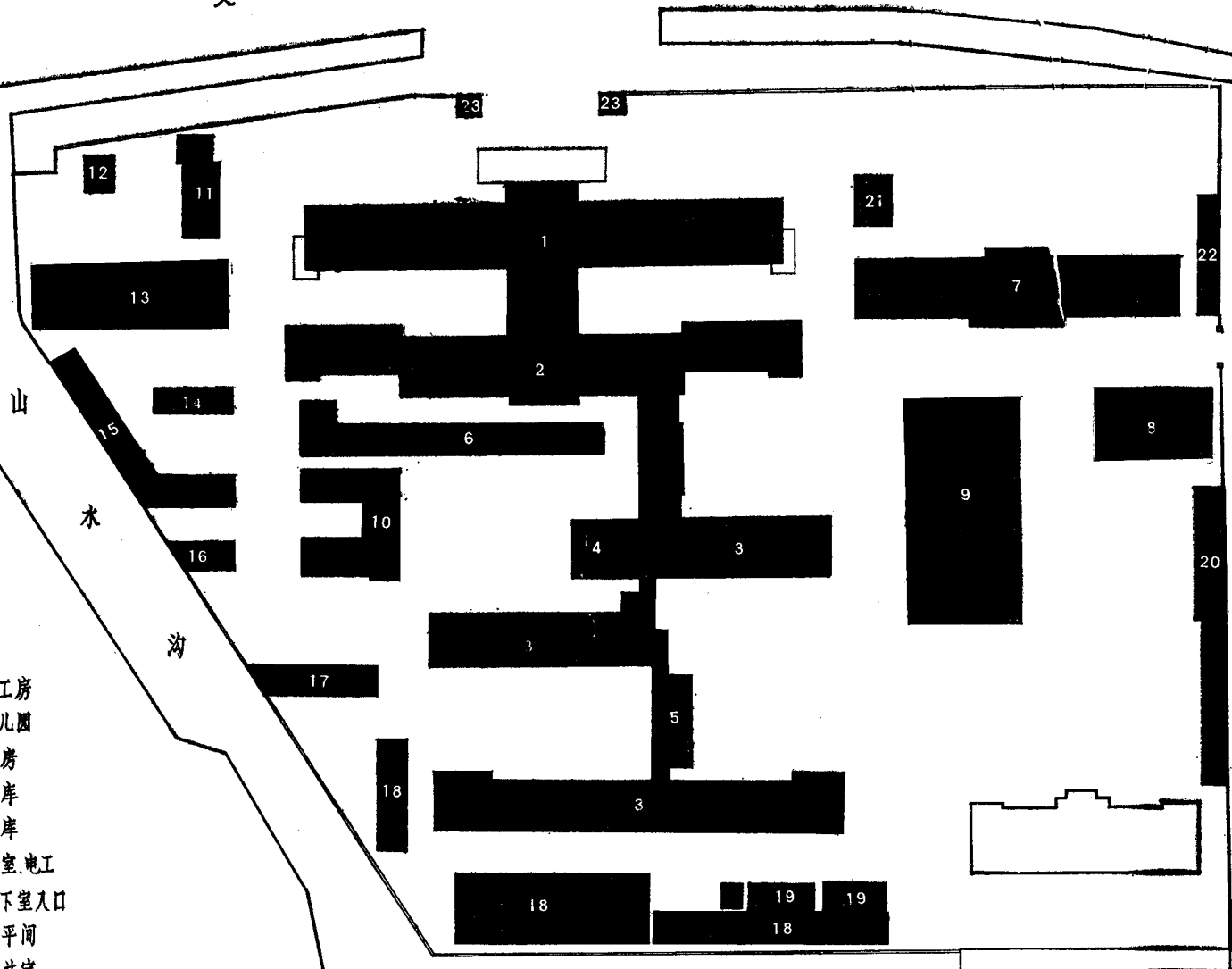
文 化 西 路

青 年 东 路

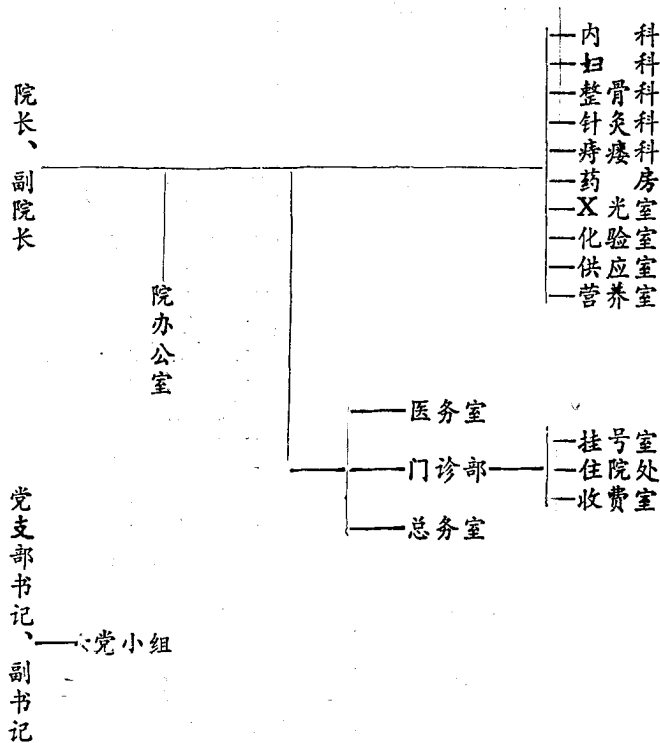


山 水 沟

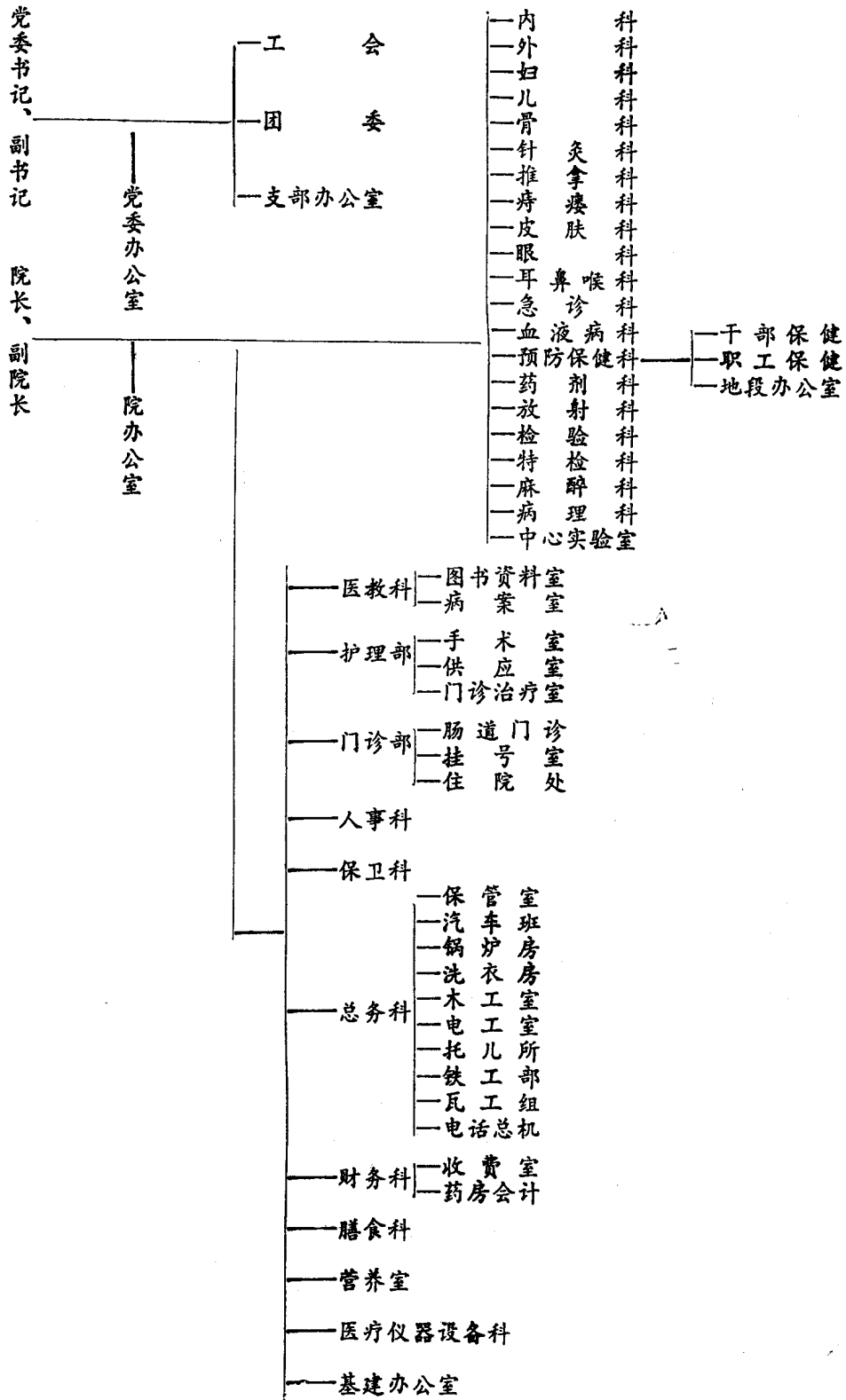
- |          |          |
|----------|----------|
| 1 门诊楼    | 15 瓦工房   |
| 2 病房、药剂楼 | 16 幼儿园   |
| 3 病房楼    | 17 花房    |
| 4 手术室    | 18 仓库    |
| 5 供应室    | 19 车房    |
| 6 中药加工   | 20 浴室、电工 |
| 7 办公、病房楼 | 21 地下室入口 |
| 8 锅炉房    | 22 太平间   |
| 9 职工食堂楼  | 23 传达室   |
| 10 营养食堂  |          |
| 11 肠道门诊  |          |
| 12 污水处理  |          |
| 13 单身宿舍  |          |
| 14 木工房   |          |



# 医院组织机构图 (1955年)



# 医院组织机构图 (1985年)



## 院庆筹备办公室

主 任：吕同杰

副 主 任：王吉俊

编纂人员：王东梅 冯建华 孙以渭

胡遵达 尹长健 赵嘉莉

于维萍 祝效圣 王吉俊

封面设计：刘瑞高

摄 影

# 目 录

医院地理位置图(1985年) .....	1
医院平面图(1985年) .....	2
医院组织机构图(1955年) .....	3
医院组织机构图(1985年) .....	4
一、概述 .....	5
二、党委系统机构 .....	14
党委办公室 .....	14
工会 .....	15
共青团 .....	15
三、行政系统机构 .....	17
院办公室 .....	17
人事科 .....	17
保卫科 .....	18
医教科 .....	18
护理部 .....	20
门诊部 .....	20
总务科 .....	22
财务科 .....	23
基建办公室 .....	23
膳食科营养室 .....	24
医疗仪器设备科 .....	25
图书资料室 .....	25
四、临床科室 .....	26
内科 .....	26
外科 .....	27
妇科 .....	28
小儿科 .....	29
骨科 .....	29
针灸科 .....	30
推拿科 .....	31
痔瘻科 .....	32
皮肤科 .....	33
眼科 .....	33
耳鼻喉科 .....	34

急诊科	34
血液病科	35
保健科	36
五、医技科室	37
药剂科	37
放射科	38
检验科	38
特检科	39
麻醉科、手术室	39
病理科	40
中心实验室	40
供应室	41
病案室	41
六、医林人物	43
刘惠民	43
韦继贤	44
王玉符	45
冯鸣九	46
王光符	46
梁铁民	47
叶执中	48
张善忱	48
张哲臣	49
丁瑞麟	50
陈明吾	50
李庭玉	51
亓笔峰	52
孙重三	52
杨锡嘏	53
梁洪恩	53
方基庆	54
胡玉书	55
吴焕章	55
陆永昌	56
吕同杰	57
顾振东	58
衣元良	59
周凤梧	60



周次清	61
刘献琳	61
李碧	62
张鸣鹤	63
王文正	64
王永安	64
孙以渭	65
刘景祺	66
王培生	67
尚德俊	67
丁履伸	68
贾东鲁	69
官鲁泉	69
郑惠芳	70
靳祖鹏	71
肖永俭	71
杜德五	72
孙承南	73
刘裕琏	73
韩长泰	74
肖子高	74
陈兴田	75
七、科研项目	77
完成科研项目	77
完成协作科研项目	79
八、获奖优秀论文	80
九、各学术团体任职人员名单	82
十、万元以上医疗仪器设备一览表	86
十一、援外、援藏人员	87
十二、各级组织授予各类嘉奖	88
受奖集体	88
受奖个人	89
十三、各级人大、政协历届代表、委员名单	91
十四、历任院领导职务概况	93
编后记	95