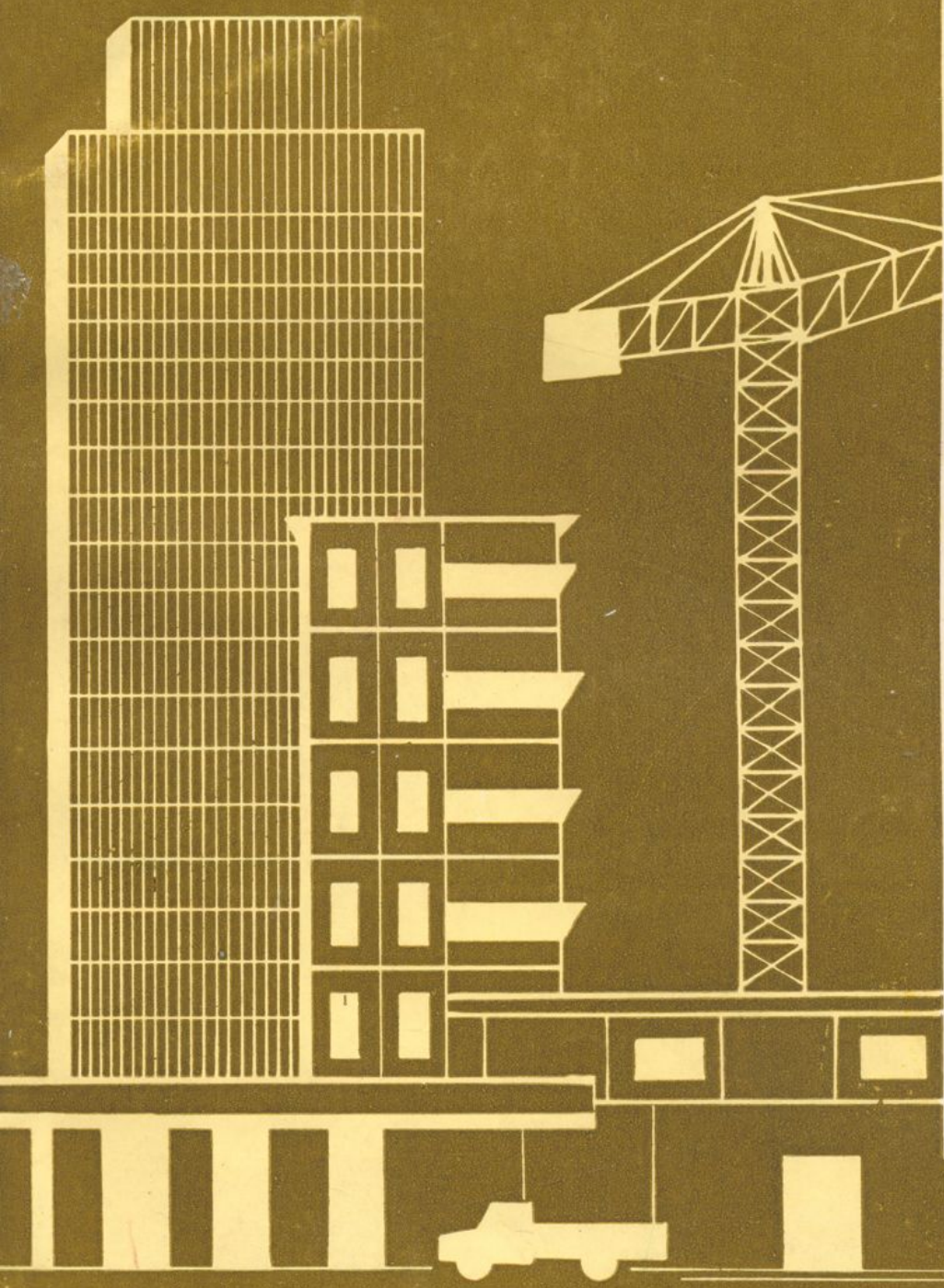




中国第二汽车制造厂厂志丛书

第一修建处志



第一修建处志编纂领导小组编印

# 第一修建处志

1965—1983

一九八四年八月三十日

# 第一修建处志编纂领导小组

## 名 单

**组长** 张铭志

**主编** 王永利

**编辑** 杨一文

**摄影** 刘建西

穆长荣

周益友



二 汽 修 建 处 处 址





二汽挺进十堰的“桥头堡”（1966年7月建成）  
为二汽最早之建筑物



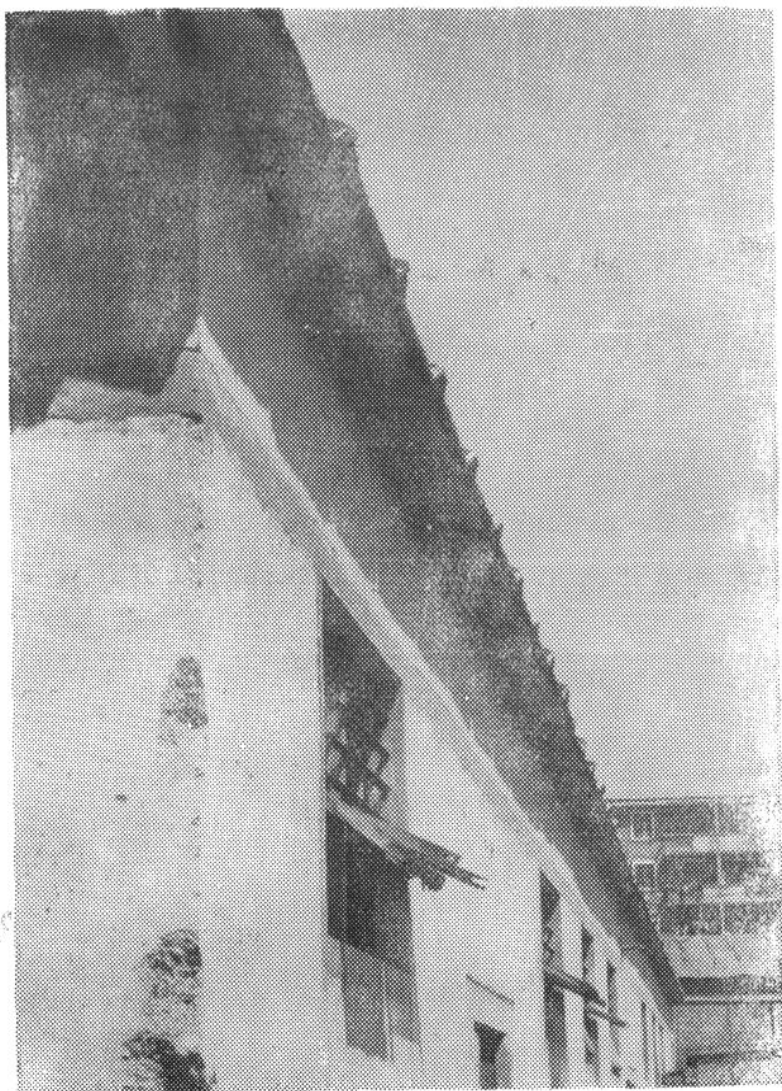
在鲍峡建的“干打垒”办公室（1967年4月）



黄龙“兵站”食堂（1967年9月建）



修建处在鲍峡租用的民房（1966年10月）



修建处建成的第一个仓库（1968年5月）





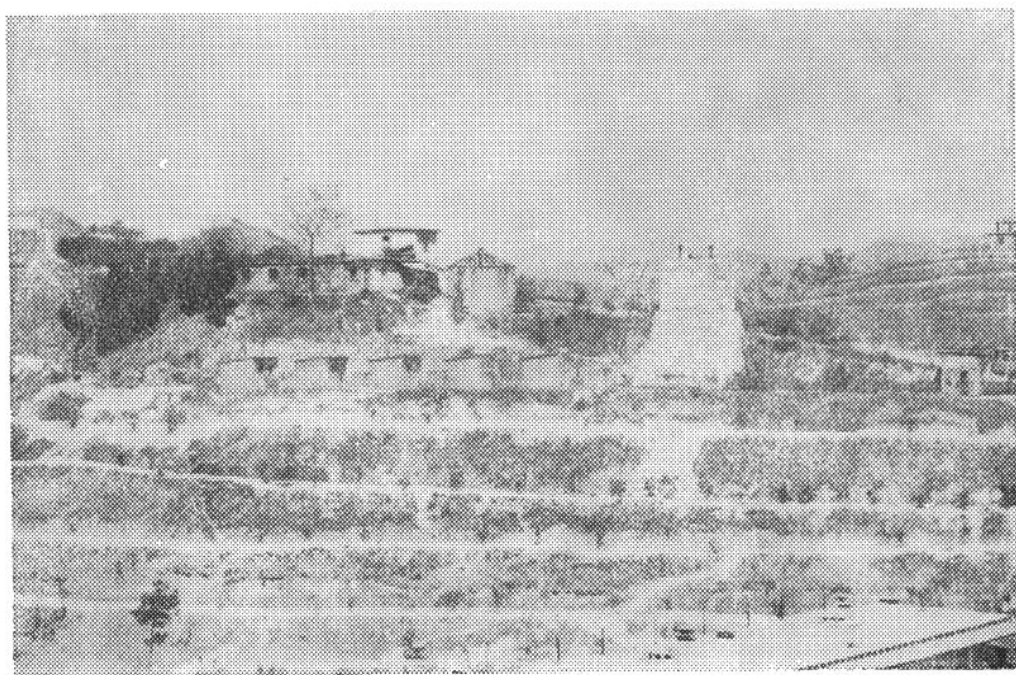
在黄龙建的“干打坯”住宅（1967年9月）



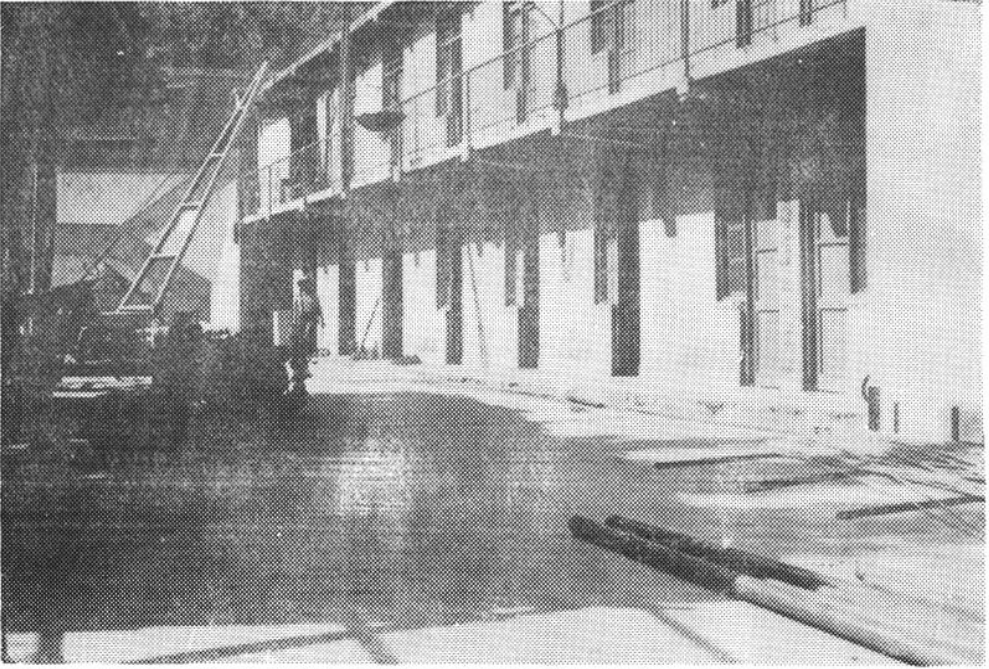
修建处办公楼（1971年建成）



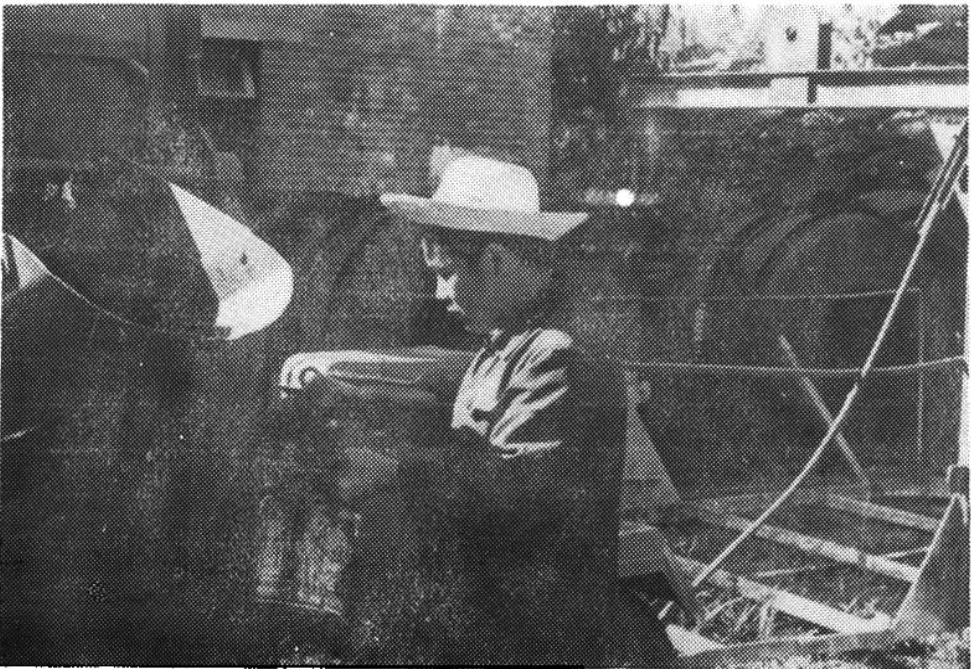
修建处花果山远眺



花果山梯田

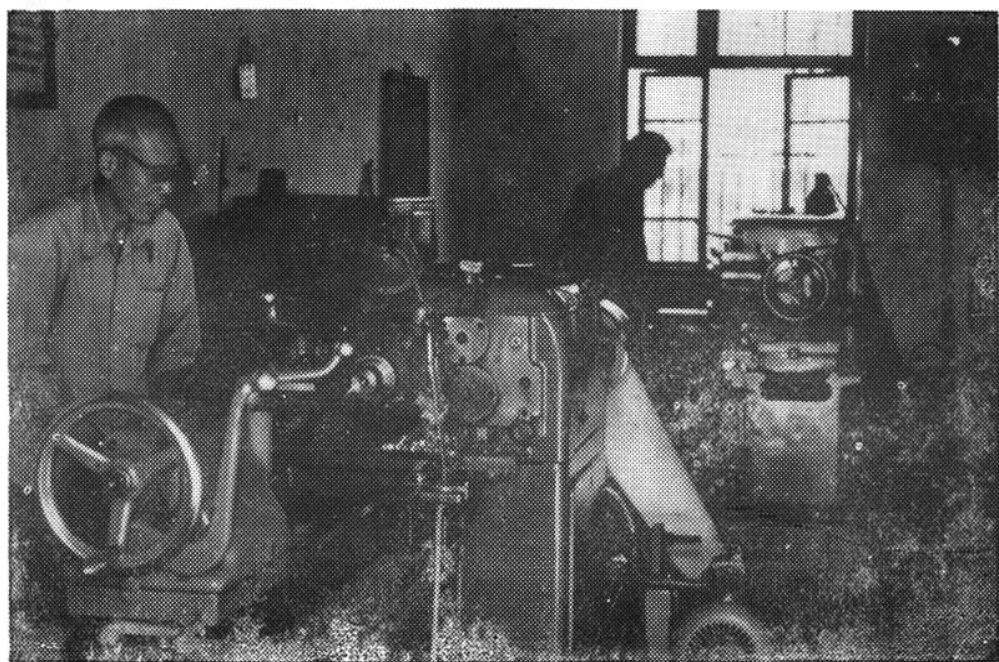


修建处机动科临时厂房（1972年建）

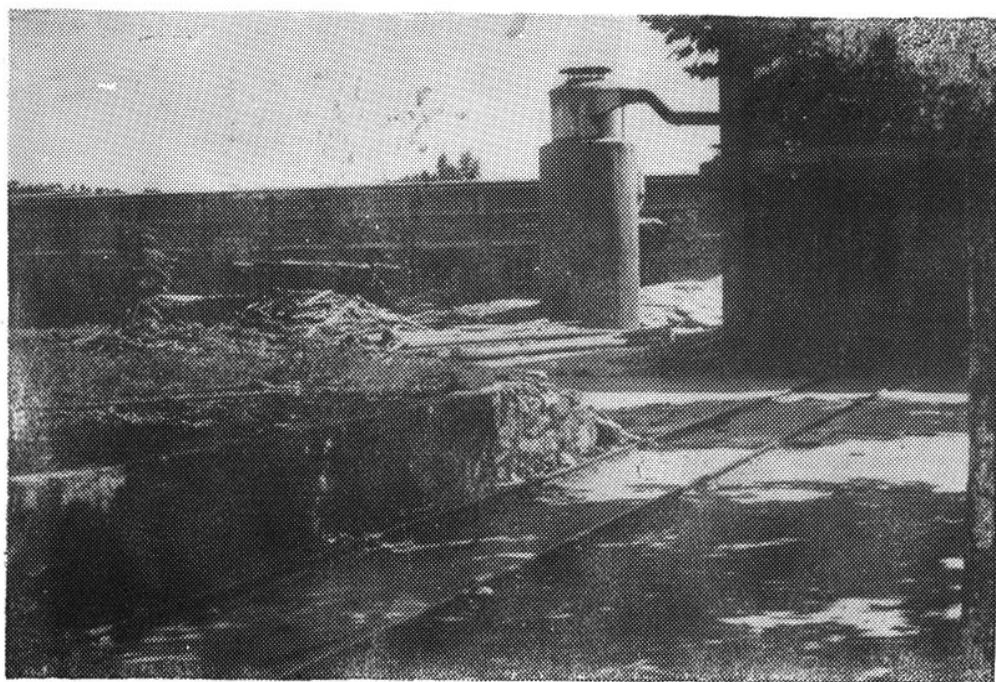


机修工人在工作





机械工人在工作

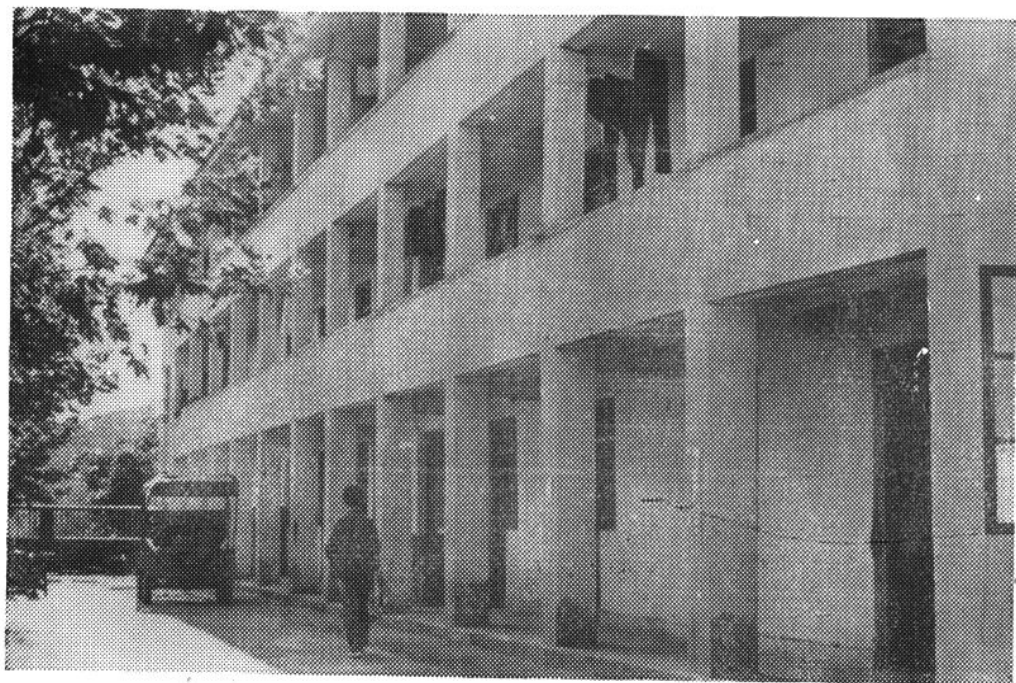


修建处木工厂（1976年建成）





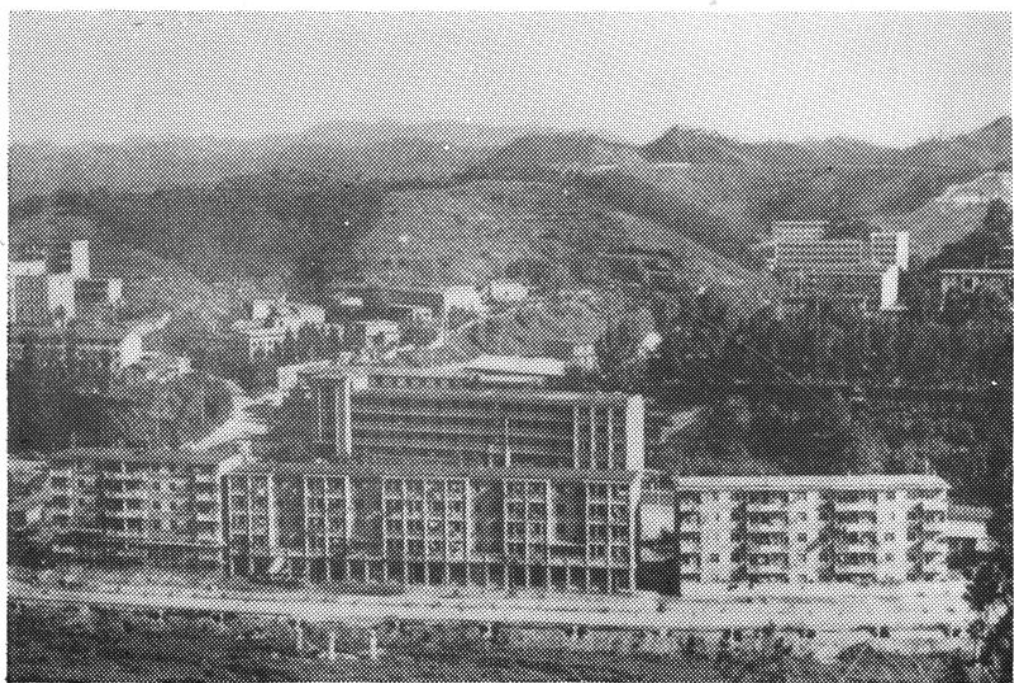
木工厂细木班



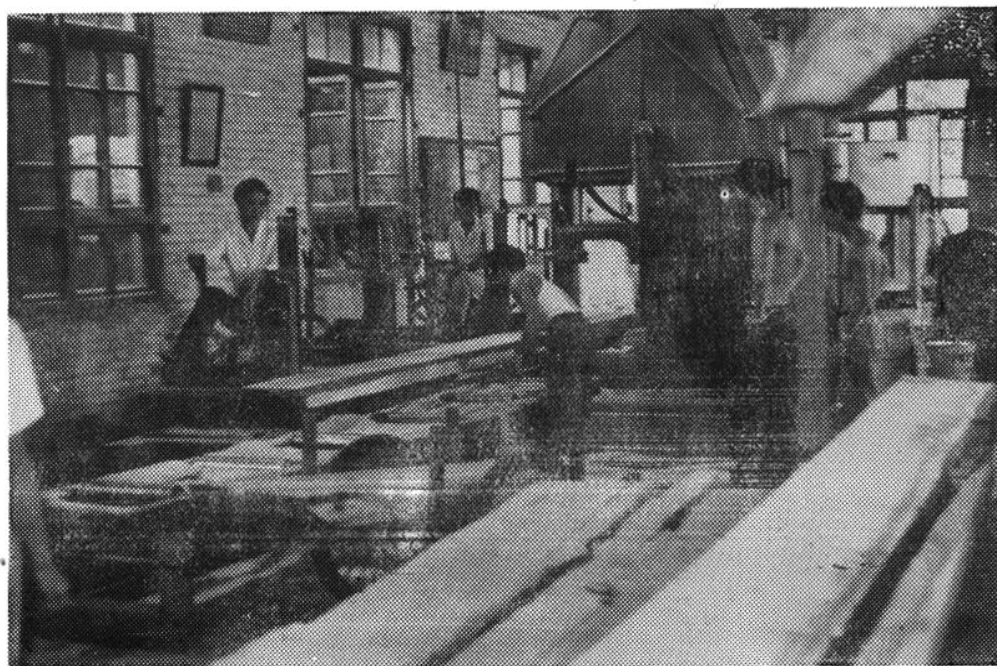
建成的“干打垒”三层楼住宅（1971年6月）



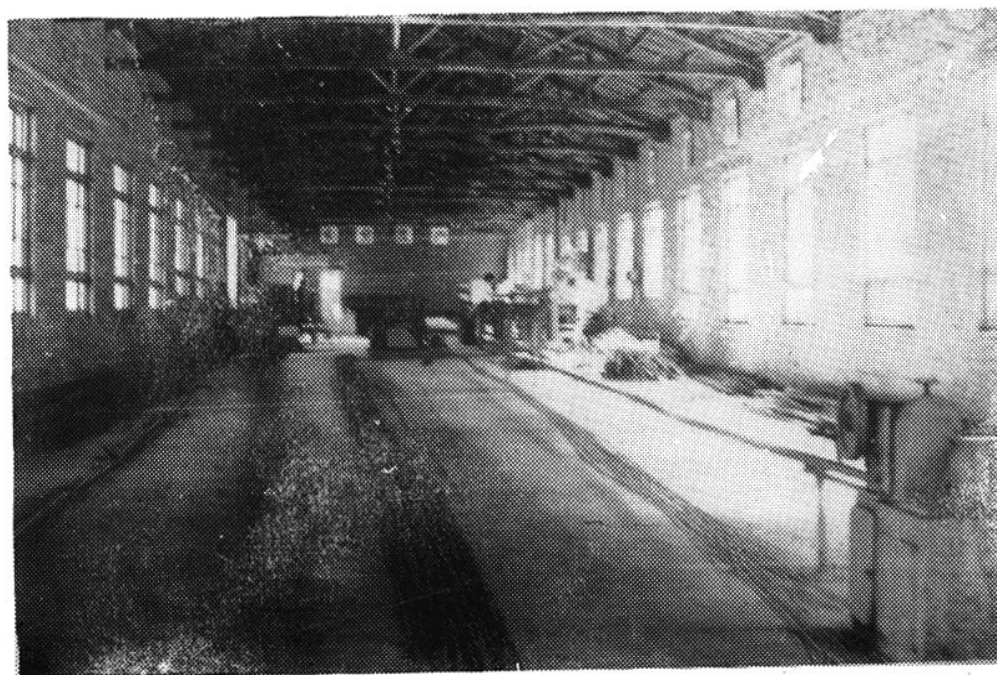
修建处托儿所（1974年建成）



修建处住宅群

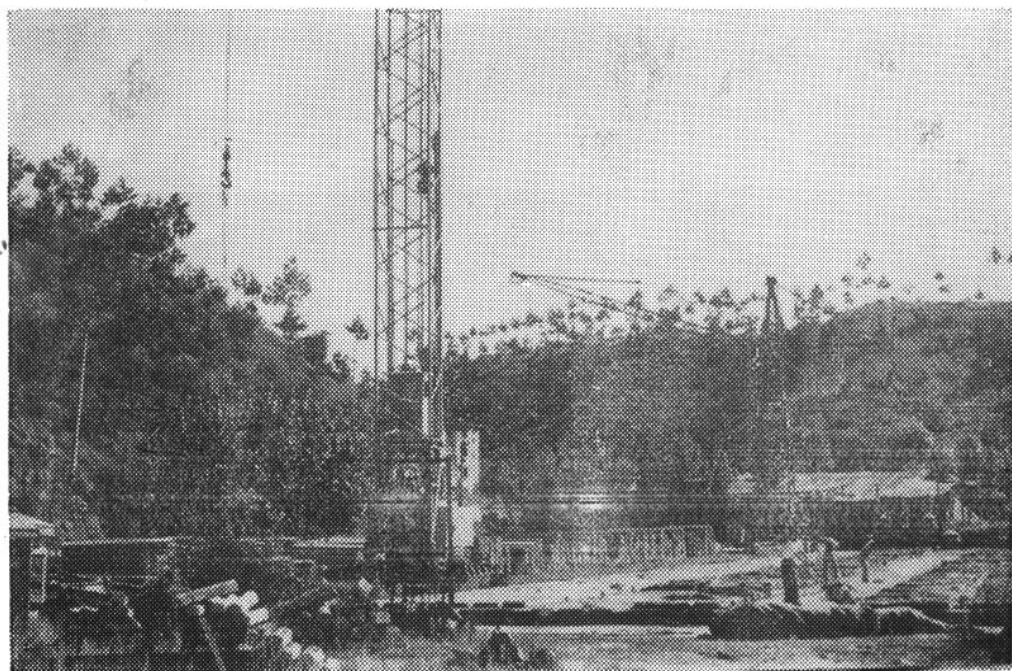


木工厂大锯班



构件厂钢筋房



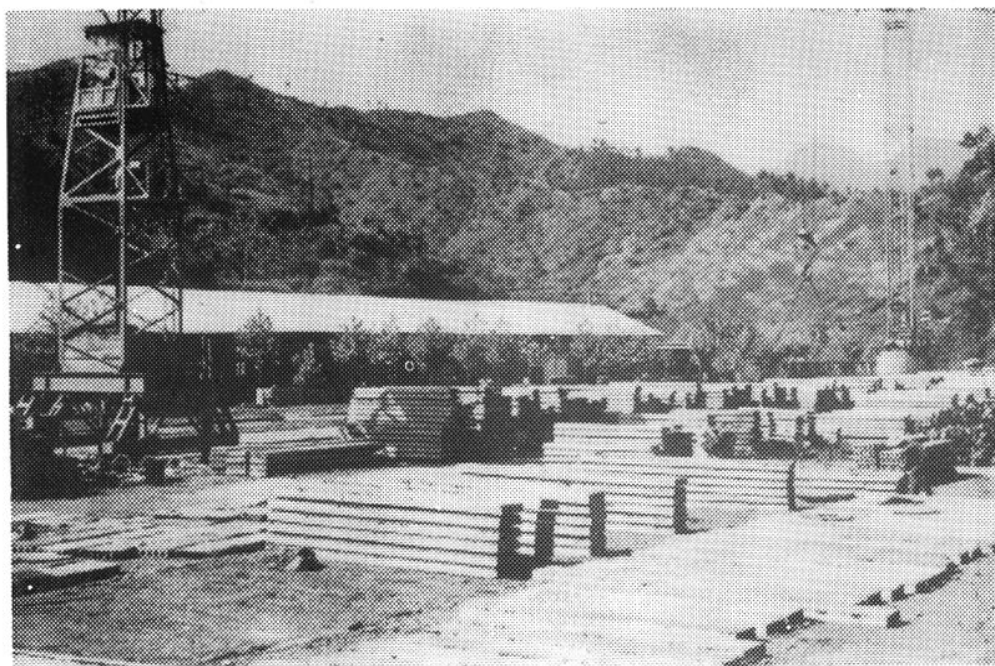


构件厂塔吊



构件厂宿舍





大批构件等待外运



修建处材料科汽车队