

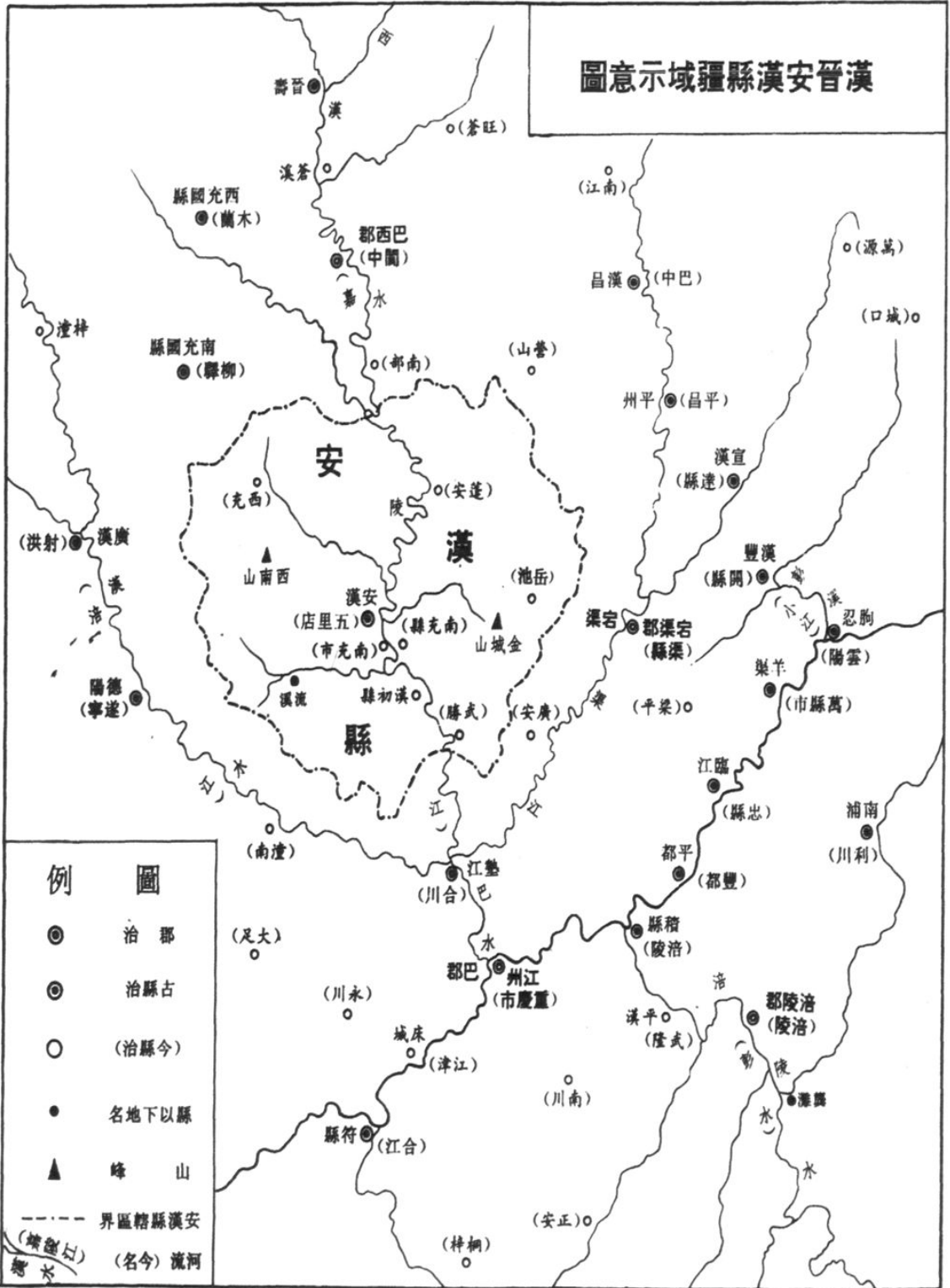
南充县志

(1986 - 1993)

四川省南充县志编纂委员会编纂

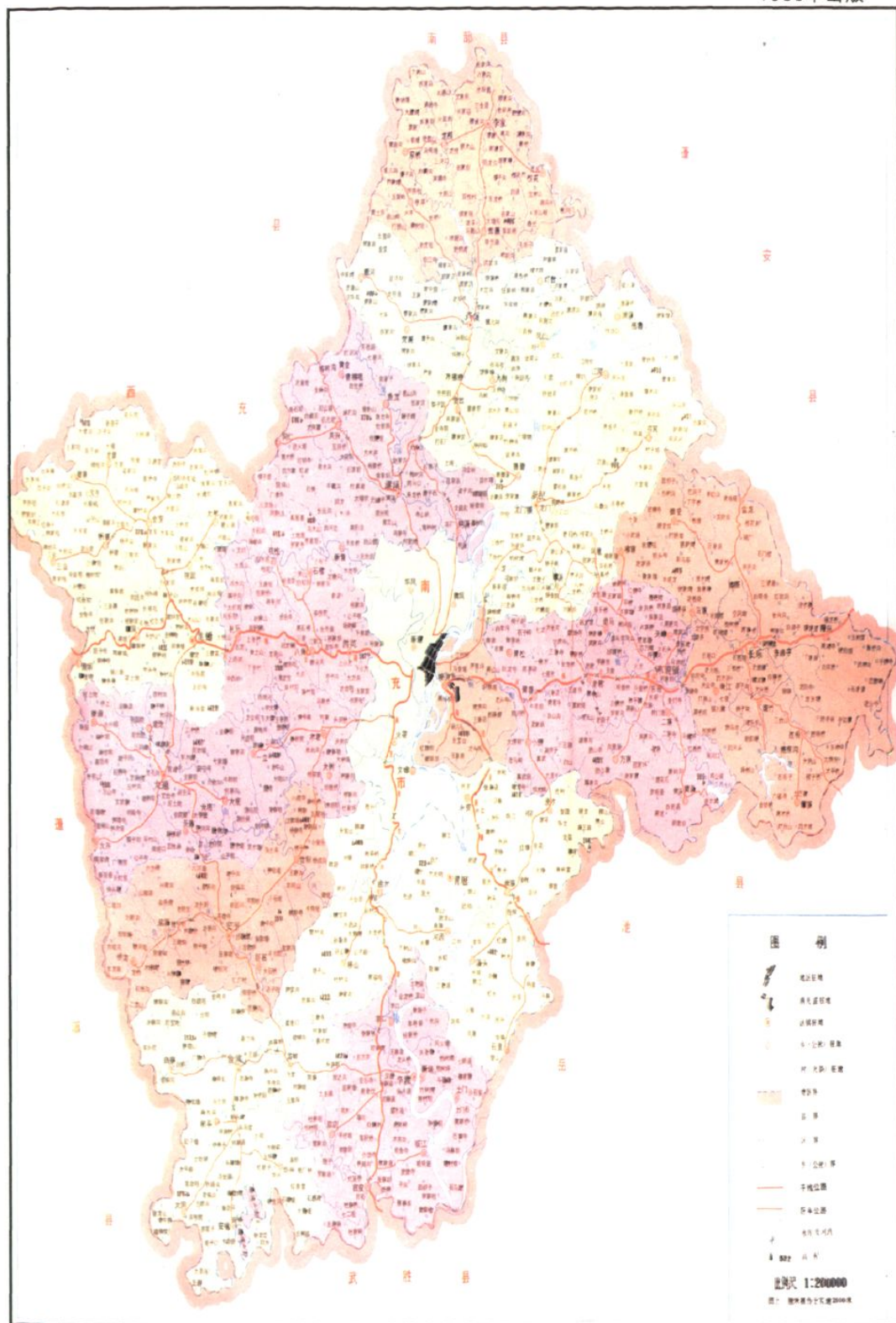
中国文史出版社

漢晉安漢縣疆域示意圖



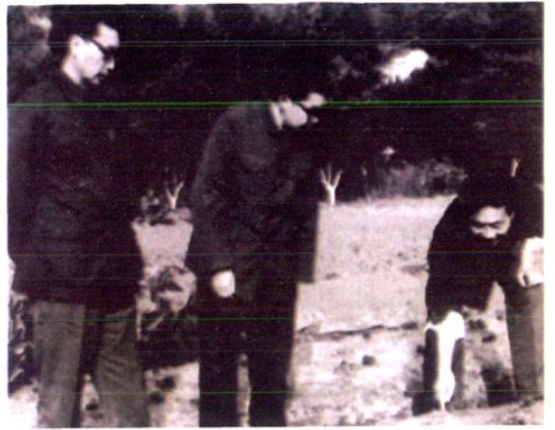
南充县地图

1986年出版





1992年春，南充地区行署专员李慎宽（中）参加青居水电厂建设汇报会，县人民政府县长董仲良（左一）、副县长余长春（右一）陪同。



1986年4月，主持县委全面工作的县委副书记青永秀（右一），县长黄柏林（中），县长助理欧泽高（左一）在集凤乡14村调查红苕育苗。



1990年秋，县委书记青永秀（右二），县长董仲良（中），副县长冯达才（左二）在龙蟠镇考察良桑嫁接。



1993年1月11日，中共南充县第八次代表大会开幕



1993年1月1日，南充县第十一届人民代表大会第一次会议闭幕



1993年1月2日，政协南充县五届一次会议闭幕



城区一瞥——鹤鸣大道



明珠花园



鹤鸣花园

南充十里工业街——龙门小区





南充地区棉纺厂——细纱车间

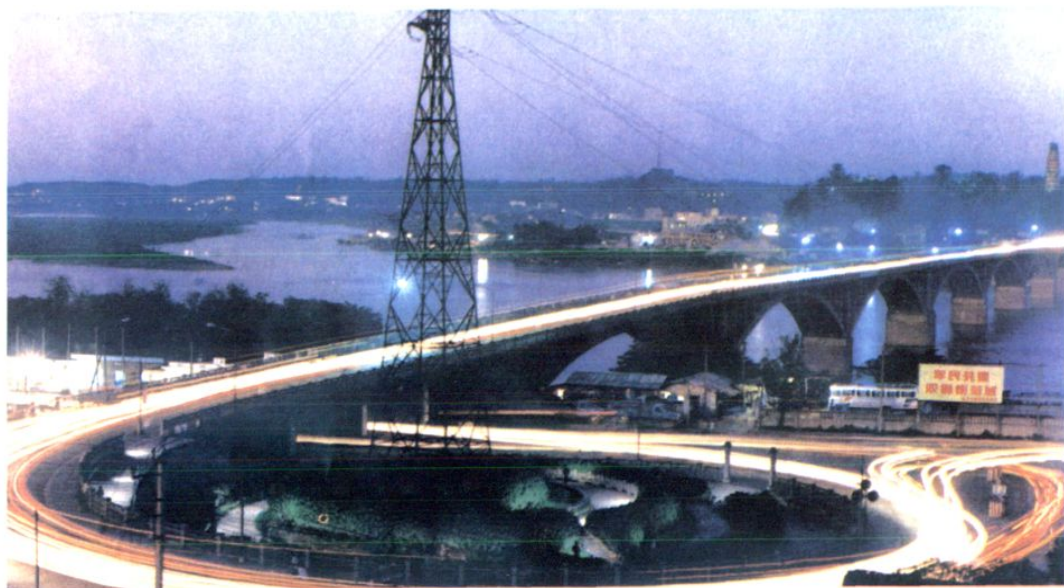


南充县青居水电站外貌



南充县氮肥厂

嘉陵江大桥夜景



南充十里工业街天然气配气站



南充县邮电局通信程控室





优质稻鱼基地



蚕桑基地乡——会龙乡蚕桑一隅



良种猪基地



黄羊基地



肉牛基地



水禽基地



「烟台牌」嫩尖冬菜



龙门江团



名优水果



省级重点中学——白塔中学



高坪镇第一小学



南充县人民医院全貌



县级机关幼儿园



凌云山云海



宋代白塔



磨尔滩风景区



国家级森林公园——金城山

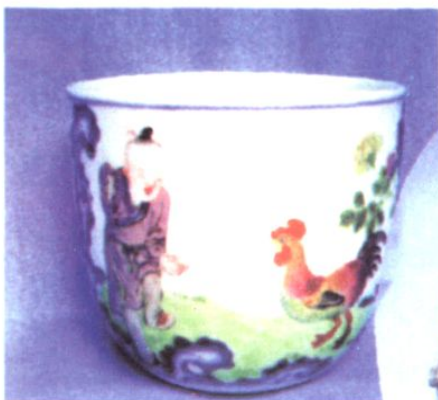
青松林海



全省著名生态林——大磨湾

太和白鹭





清乾隆粉彩卸题诗杯



宋蒜头铜壶



清乾隆黄地粉彩蝶花觚



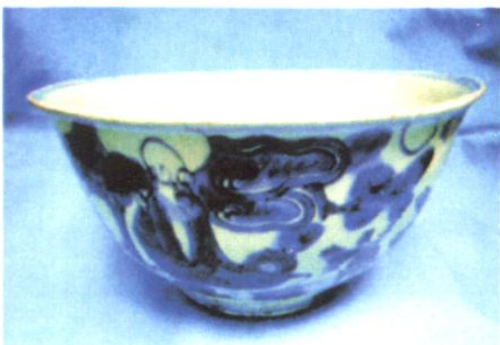
宋魁星铜像



宋影青盘口长颈印花瓷瓶



清黑地开窗奇兽纹瓷瓶



明仙友捧桃纹青花大瓷碗



清绿玉缠枝花笔洗

《南充县志》(1986—1993)编纂委员会成员

- 顾问 青永秀 黄柏林 董仲良 余长春 周继琼
- 主任 黄小明
- 曾任主任 蒲芝龙
- 副主任 吴兴中 郑莉(女) 王体刚 朱廷春(女)
- 何进 曾冬清
- 委员 于明 冯瑛(女) 严延贵 朱江
- 陈泽 王远清 彭湖 周启才
- 刘天喜 陈说 曾兴洲 何桂蓉(女)
- 冯德刚 青永红 明长林 李果
- 青超 郑万信 冉瑛(女) 余贤英(女)
- 冯学全 王平 吕宗荣
- 办公室主任 曾冬清
- 副主任 王平
- 总编室主任 曾冬清
- 副主任 王平 冯瑛(女) 严延贵
- 主编 吕宗荣
- 编辑 温南台 曾冬清 王平 刘秀蓉(女)
- 数据审查 余贤英(女)
- 保密审查 王定文 廖丽婷(女)
- 资料提供 冯学全 刘兴春 韩天霞(女) 腾昭辉(女) 吉春秀(女)