

ANNALS OF

011935

# LU LONG

LU LONG

# 卢龙县志

卢龙县志编纂委员会编纂

LU LONG XIAN ZHI

天津人民出版社



LU LONG XIAN ZHI LU LONG XIAN ZHI ★ LU LONG XIAN ZHI LU LONG XIAN ZHI

# 卢龙县志

---

● 卢龙县志编纂委员会编纂

彭勃 / 主编 天津人民出版社

## 《卢龙县志》编纂委员会

主任 姚兆荣  
副主任 尤振雄 胡 田  
委员 刘立群 贾醒华 刘廷来 李树人 马 贵  
姚子民 张艾曼 冯润琪 彭 勃 田 敏  
赵庆贺

### 编 修 人 员

主 编 彭 勃  
副主编 李永泰  
编 辑 魏艳森 王树林 黄善述 高敏环

### 参加初稿编写及提供资料人员

(以姓氏笔划为序)

丁 满	马晓青	王 升	王 金	王玉环	王栋林
王密清	牛立生	田 敏	田雨润	田树生	冯希和
<b>刘志海</b>	刘海军	吕保安	邢占忠	<b>许 宝</b>	许海金
安景川	李 常	<b>李友良</b>	李凤武	李守文	李绍杰
李虎林	李健玲	杨瑞忠	吴炳彦	汪汇泉	张 顺
张 猛	张玉启	张玉琳	张艾曼	张树森	陈国才
陈清元	孟昭明	郑 宽	郑兴奎	赵庆贺	赵丽静
胡秀贤	郝荣先	秦佐廷	高荫楠	阎春雨	韩文林
韩艳玲	董树声				

主要摄影 杨卫民 周向明 陆增裕 司秉正  
王建辉

制 图 王树林

## 《卢龙县志》编纂委员会

主任 姚兆荣  
副主任 尤振雄 胡 田  
委员 刘立群 贾醒华 刘廷来 李树人 马 贵  
姚子民 张艾曼 冯润琪 彭 勃 田 敏  
赵庆贺

### 编 修 人 员

主 编 彭 勃  
副主编 李永泰  
编 辑 魏艳森 王树林 黄善述 高敏环

### 参加初稿编写及提供资料人员

(以姓氏笔划为序)

丁 满	马晓青	王 升	王 金	王玉环	王栋林
王密清	牛立生	田 敏	田雨润	田树生	冯希和
<b>刘志海</b>	刘海军	吕保安	邢占忠	<b>许 宝</b>	许海金
安景川	李 常	<b>李友良</b>	李凤武	李守文	李绍杰
李虎林	李健玲	杨瑞忠	吴炳彦	汪汇泉	张 顺
张 猛	张玉启	张玉琳	张艾曼	张树森	陈国才
陈清元	孟昭明	郑 宽	郑兴奎	赵庆贺	赵丽静
胡秀贤	郝荣先	秦佐廷	高荫楠	阎春雨	韩文林
韩艳玲	董树声				

主要摄影 杨卫民 周向明 陆增裕 司秉正

王建辉

制 图 王树林

## 《卢龙县志》编纂委员会

主任 姚兆荣  
副主任 尤振雄 胡 田  
委员 刘立群 贾醒华 刘廷来 李树人 马 贵  
姚子民 张艾曼 冯润琪 彭 勃 田 敏  
赵庆贺

### 编 修 人 员

主 编 彭 勃  
副主编 李永泰  
编 辑 魏艳森 王树林 黄善述 高敏环

### 参加初稿编写及提供资料人员

(以姓氏笔划为序)

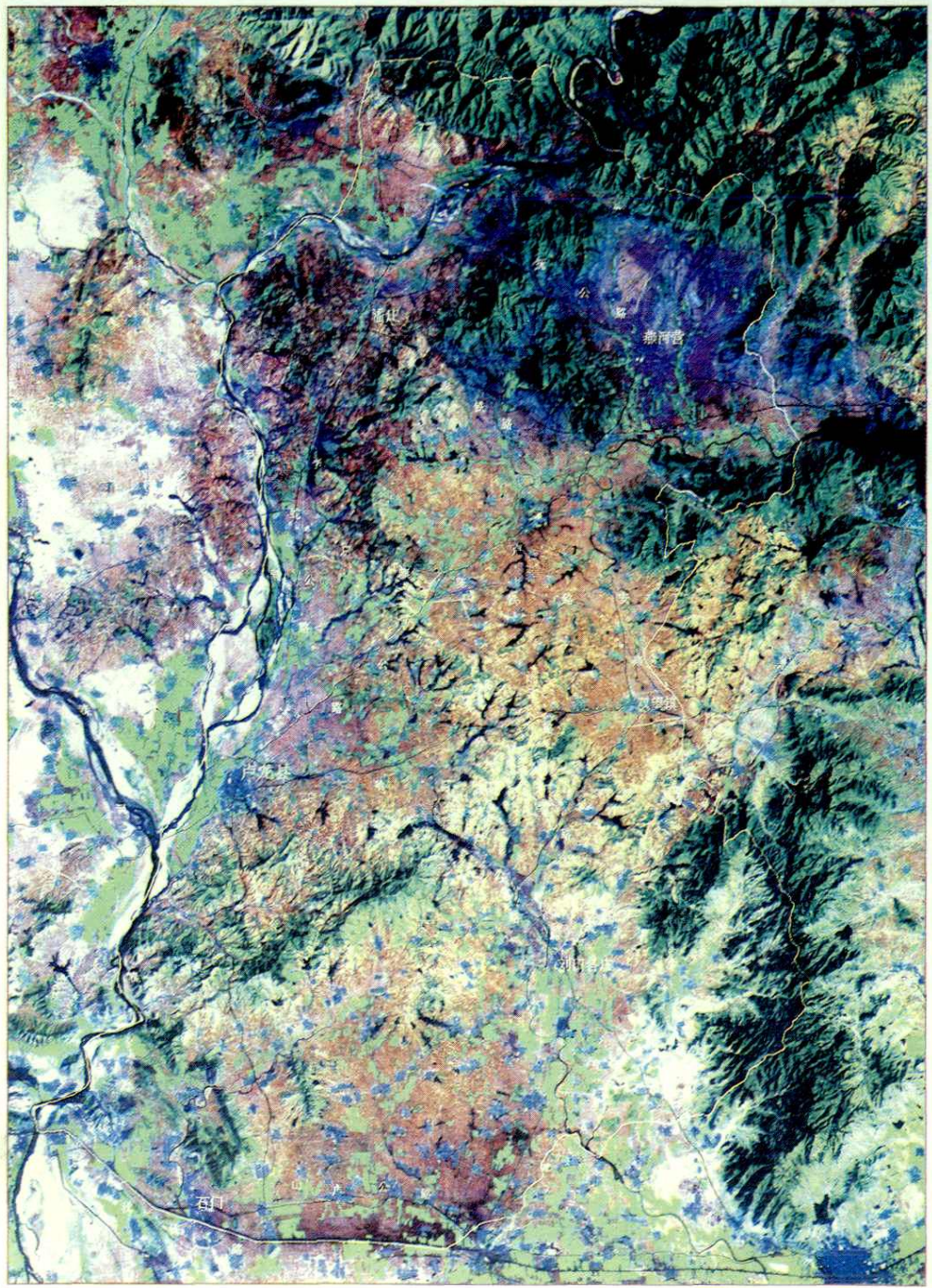
丁 满	马晓青	王 升	王 金	王玉环	王栋林
王密清	牛立生	田 敏	田雨润	田树生	冯希和
<b>刘志海</b>	刘海军	吕保安	邢占忠	<b>许 宝</b>	许海金
安景川	李 常	<b>李友良</b>	李凤武	李守文	李绍杰
李虎林	李健玲	杨瑞忠	吴炳彦	汪汇泉	张 顺
张 猛	张玉启	张玉琳	张艾曼	张树森	陈国才
陈清元	孟昭明	郑 宽	郑兴奎	赵庆贺	赵丽静
胡秀贤	郝荣先	秦佐廷	高荫楠	阎春雨	韩文林
韩艳玲	董树声				

主要摄影 杨卫民 周向明 陆增裕 司秉正  
王建辉

制 图 王树林



卢龙县 T M 卫星影像图



比例尺 1:100,000





2 中共卢龙县委



6 县城新城大街







3 县人大、政协



4 县人民政府



7 县城新城西路



5 县城一隅





8 县农业银行



9 潘庄镇一隅



10 石门镇街景



11 石门站





12 卢龙北站



13 京秦电气化铁路



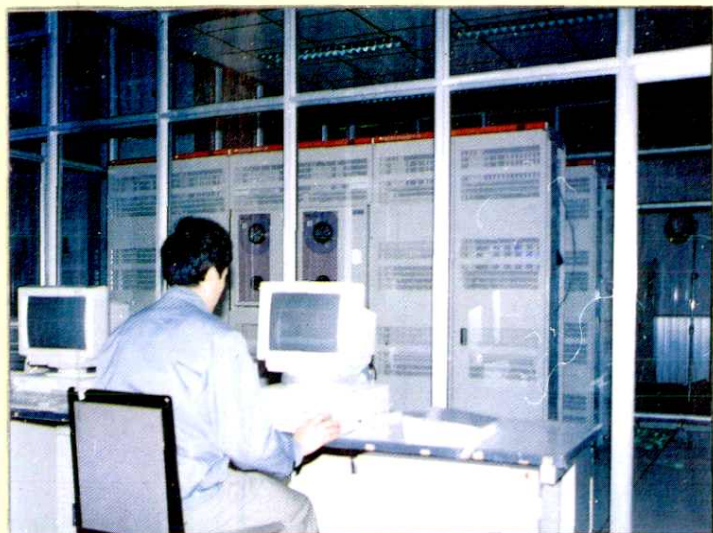
14 山广公路卢龙段



15 青龙河大桥

4

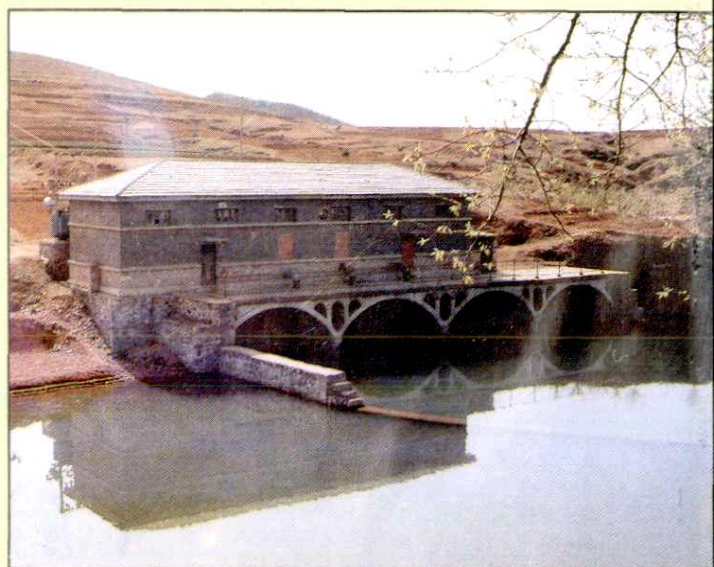




16 县邮电局程控室



17 水电站



18 东沟扬水站



19 杨山沟水库



20 下荆子水库



21 梁深港拦河闸

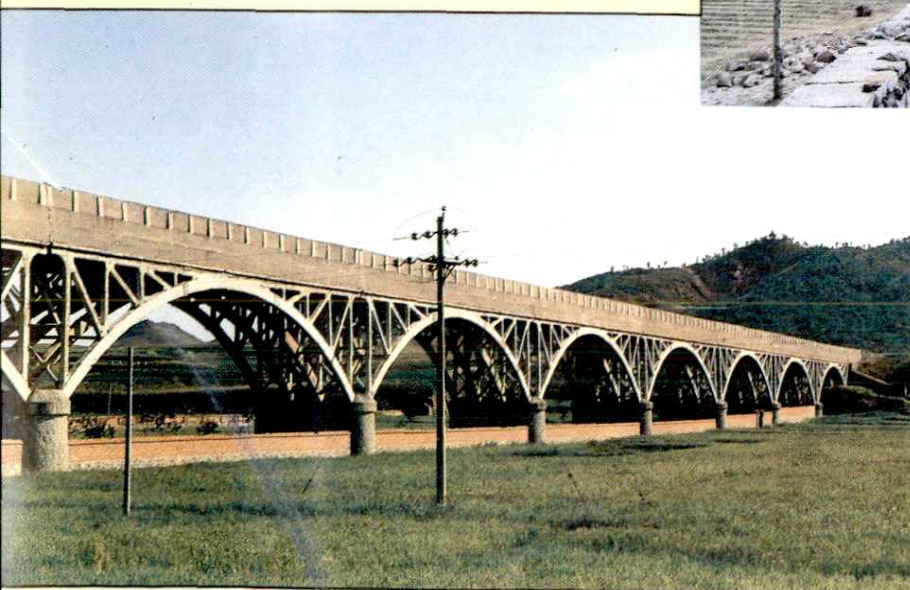




23 上荆子渡槽



22 水峪渡槽



24 廖黑石渡槽





25 引青干渠



27 井灌区

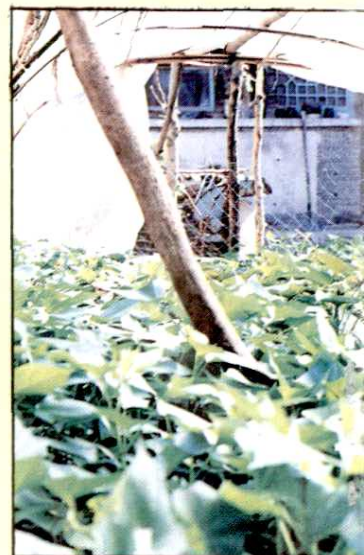


26 绕山转





28 防护林



29 防护林



30 麦田





31 甘薯育秧



35 薯块



32 甘薯栽培



33 甘薯绿豆间作



34 甘薯丰收





37 苹果



36 庭院葡萄



39 核桃



38 板栗



40 明代核桃树