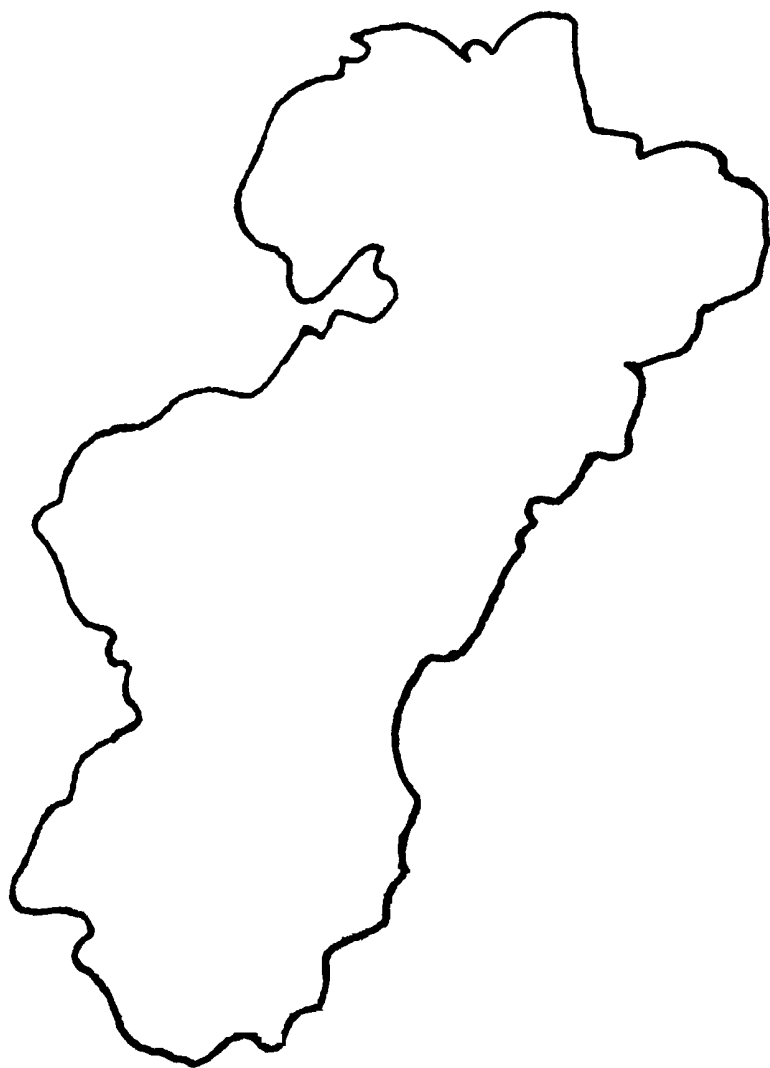


白石山林业局志



白石山林业局志编纂委员会

白石山林业局志



白石山林业局志编纂委员会

為吉林省白石山林業局題

以林為家
根興林業

一九八六年六月
王任重



全国人大常委会副委员长王任重题词

白石山林业局区划图

1: 200000

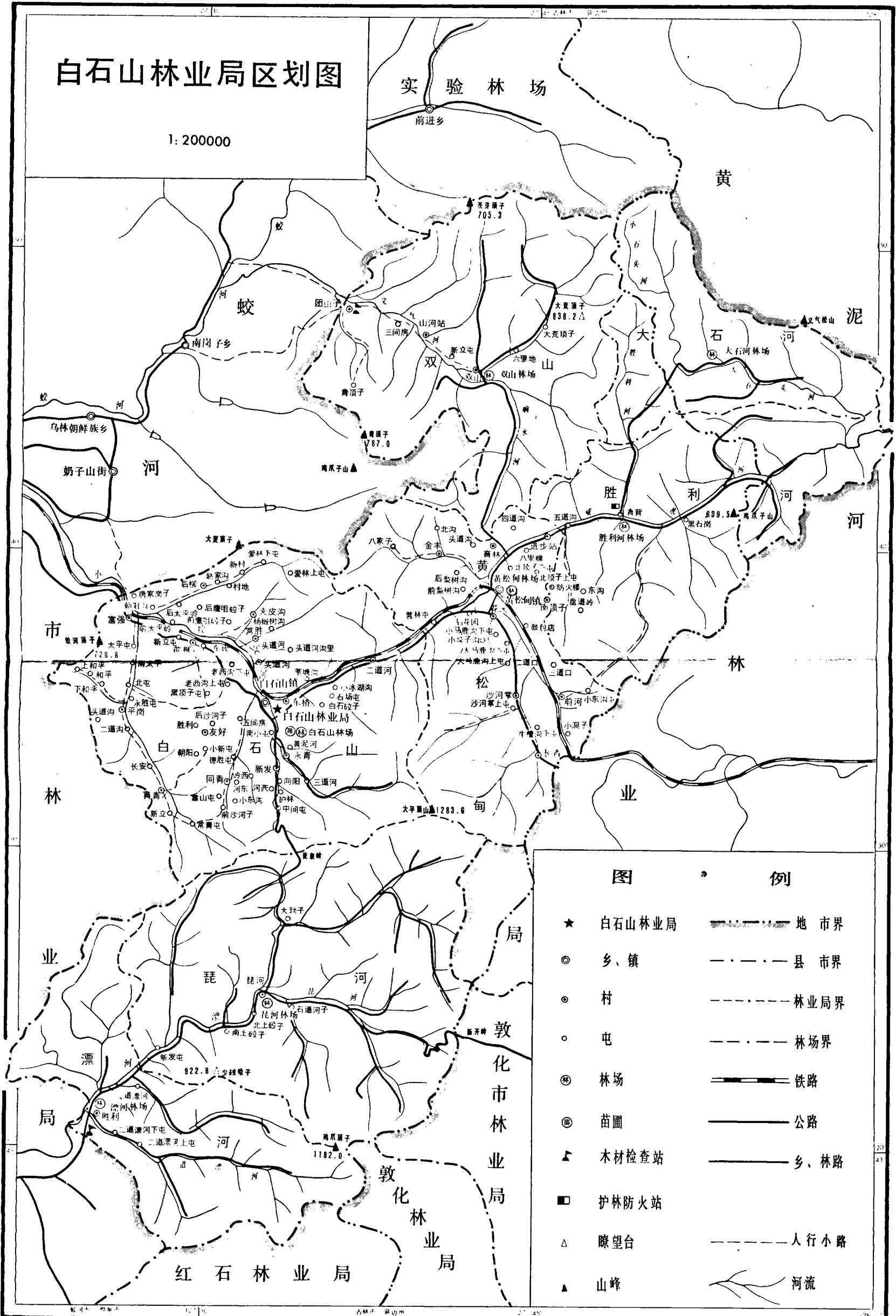


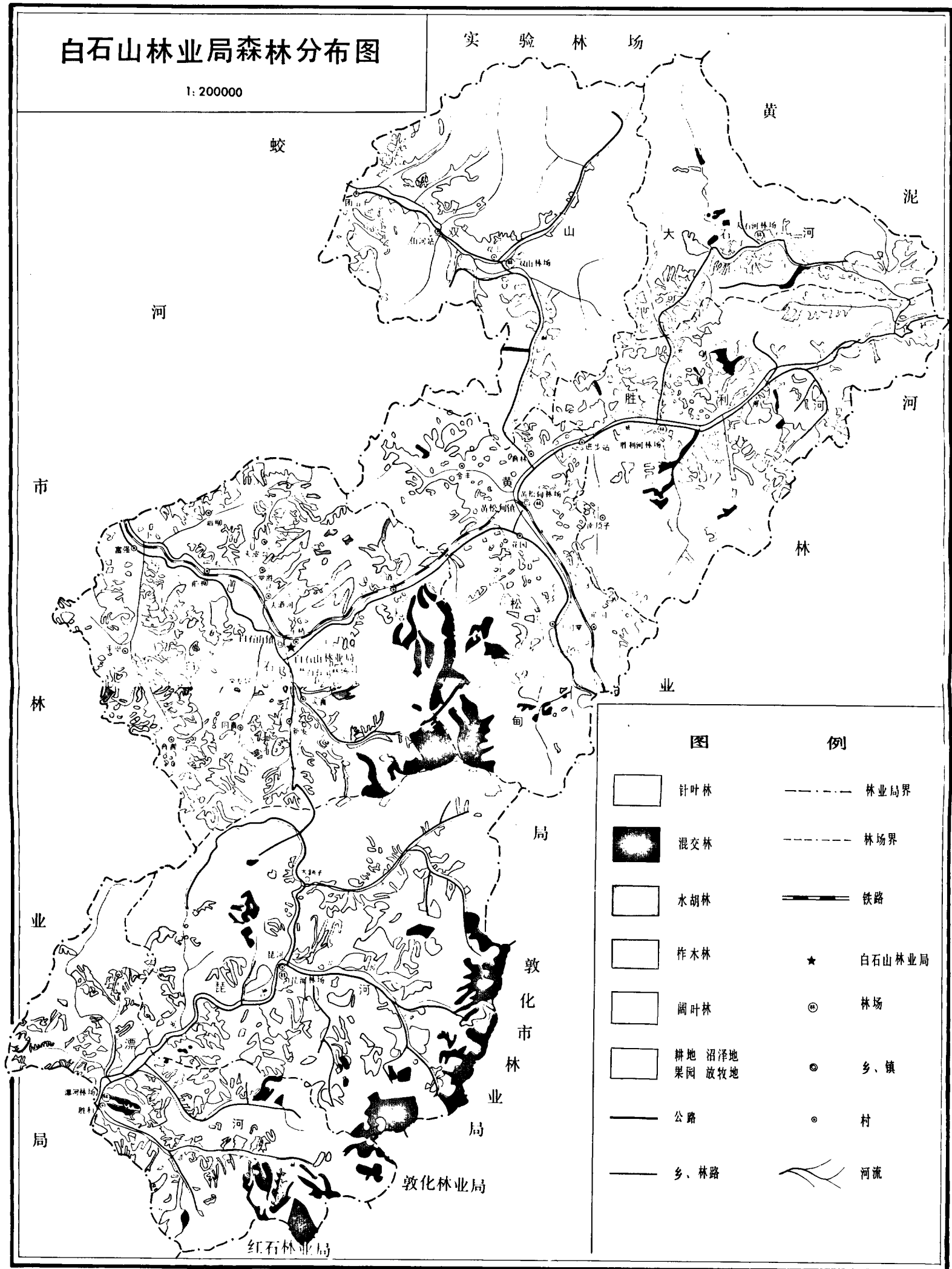
图 例

- | | | | |
|---|--------|-----------|---------|
| ★ | 白石山林业局 | ——— | 地 市 界 |
| ◎ | 乡、镇 | - - - - - | 县 市 界 |
| ○ | 村 | - - - - - | 林 业 局 界 |
| ○ | 屯 | - - - - - | 林 场 界 |
| ⊙ | 林场 | ——— | 铁 路 |
| ⊕ | 苗圃 | ——— | 公 路 |
| ▲ | 木材检查站 | ——— | 乡、林路 |
| ■ | 护林防火站 | ——— | 人 行 小 路 |
| △ | 瞭望台 | ——— | 人 行 小 路 |
| ▲ | 山峰 | ——— | 河 流 |

白石山林业局森林分布图

1: 200000

实验林场



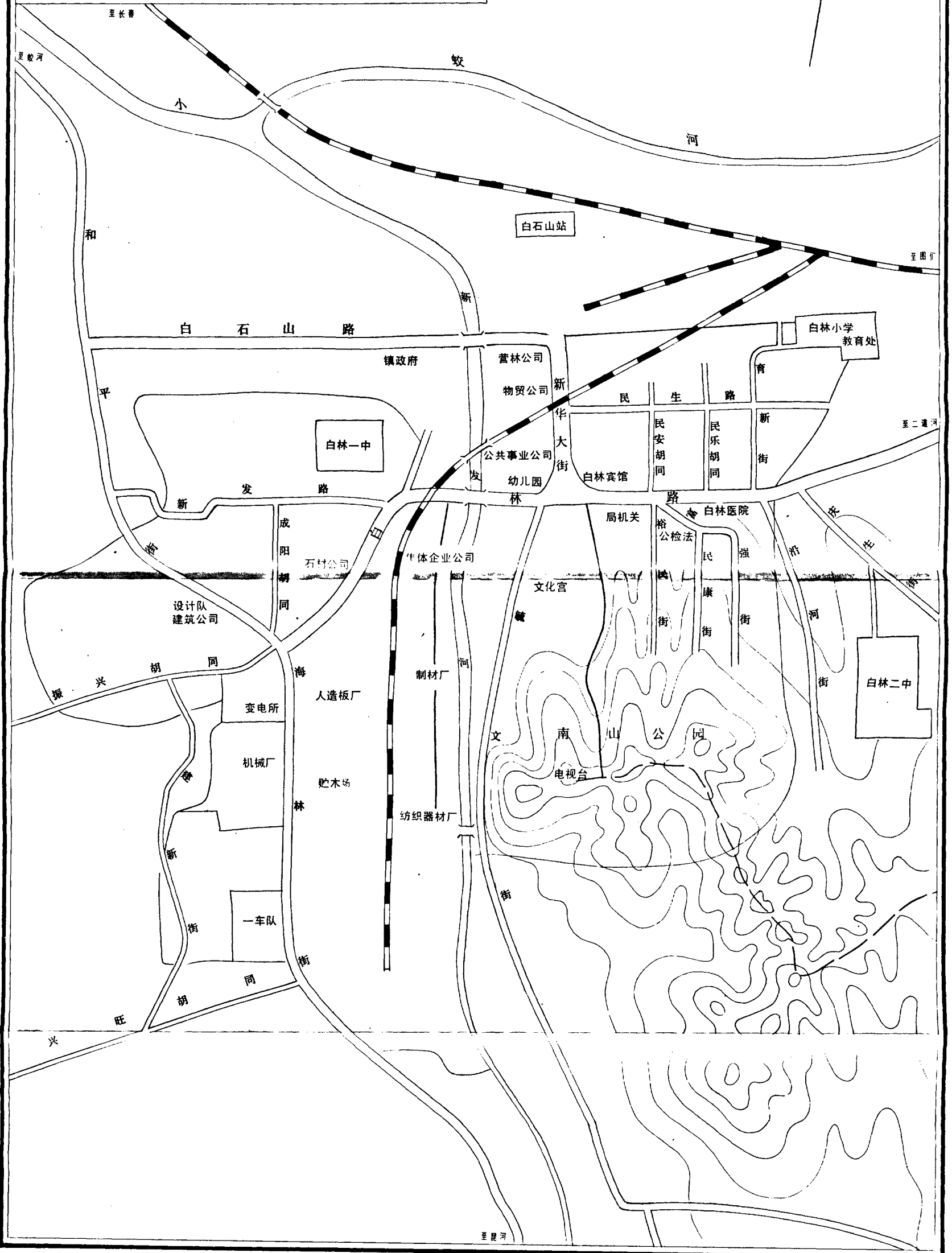
图例

- | | | | |
|--|------------------|--|--------|
| | 针叶林 | | 林业局界 |
| | 混交林 | | 林场界 |
| | 水胡林 | | 铁路 |
| | 柞木林 | | 白石山林业局 |
| | 阔叶林 | | 林场 |
| | 耕地 沼泽地
果园 放牧地 | | 乡、镇 |
| | 公路 | | 村 |
| | 乡、林路 | | 河流 |

白石山林业局局址示意图

1 : 6600

北





局长、党委书记 田关喜



白石山林业局机关办公大楼



1992年4月25日，林业部部长徐有芳(左四)视察白石山林业局森林防火工作



1995年4月21日，省委副书记张岳琦来白石山林业局参加绿化点植树活动



1990年8月13日，国家林业投资公司总经理肖成俊(前排右二)视察石材加工厂



1990年10月14日，林业部副部长蔡延松(左二)视察纺织器材厂



局现任领导班子在规划企业发展蓝图

左起：总会计师刘汉臣、副局长谢群生、副局长李英俊、副局长兼总工程师孙毅、局长、党委书记田关喜、党委副书记兼纪委书记张世君、党委副书记肖彦元、副局长张志国、总经济师胡长明、工会主席徐宜东

白石山林业局荣获的部分奖牌、奖状、证书

模范集体

吉林省人民政府
一九九四年九月

**国家
二级企业**

STATE SECOND-GRADE ENTERPRISE

国务院企业管理委员会
国家二级企业委员会
1995年

国家二级企业



一九九五年度

省级三好企业

吉林省人民政府
一九九六年四月



1984年5月，白石山林业局被省政府命名为“六好企业”



胜利河林木种子园



新发苗圃



沼泽地改造

天然母树林



人工母树林



昆河林场办公楼



漂河林场办公楼

大石河林场办公楼





油锯伐木



缆索装汽车



拖拉机集材



汽车运材



胜利河林场办公楼

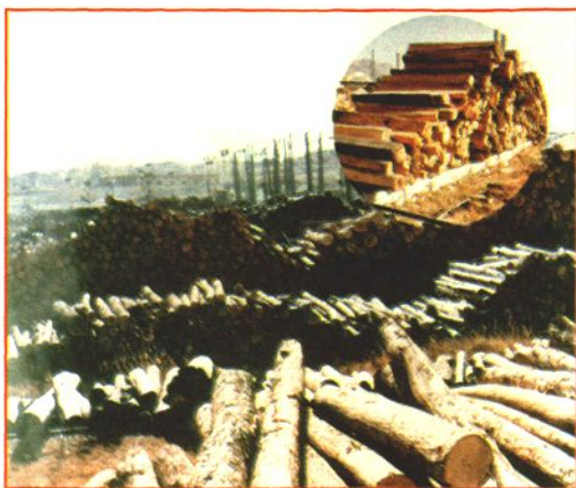


集体企业公司办公楼



双山林场办公楼

贮木场一角



龙门吊卸汽车



变电所一角

中密度板车间



刨切单板



锯材车间



纺织木梭车间





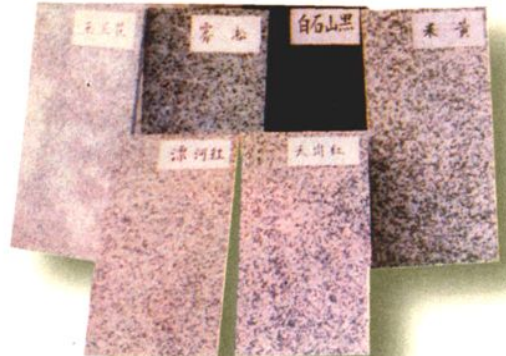
木耳生产基地



柳编



橄榄石加工



饰面石板材