



ZHENXIONGXIANGUOTUZIYUANZHI

镇雄县国土资源志

《镇雄县国土资源志》编纂委员会 编

镇雄县国土资源志

(2003—2015)

《镇雄县国土资源志》编纂委员会

编

准印证号：云新出（2016）准印字第0138号

镇雄县国土资源志

编纂	镇雄县国土资源志编纂委员会
开本	889mm×1194mm 1/16
印张	32.25
字数	490 千字
版次	2016 年 4 月第一版
印次	2016 年 4 月第一次
印数	1-1000
印刷	昆明稀宝印务有限公司

内部资料 注意保存

平面制作：镇雄大地文化传媒（县教育局旁） 电话：0870-3128018

《镇雄县国土资源志》编纂委员会

顾问	问	翟玉龙	郑维江	孙朝孝				
名誉	主任	雷楚英						
主编	任	陈永杰						
副主	任	刘业成	常履荣	王先伟	吴道敏	陈群		
委	员	雷洪春	吉海	熊家友	许忠友	朱绍勇		

《镇雄县国土资源志》编纂人员

主编	陈永杰							
副主编	王先伟	常履荣	陈群					
责任编辑	雷洪春	吉海	熊家友	许忠友	朱绍勇			
文字撰写	雷洪春	宋德雄	熊家友	吉海	岳洋	朱绍勇		
	袁超	黎万光	廖莹	许忠友	吴萍	曾永龙		
	许小红	常康	李禄鸿	周莉	谢先勇			
资料收集	袁超	艾宗堂	聂贵勇	吴聪	熊竹云	许绍龙		
	周军	邓荣鼎	朱曦	申革	鲁海燕	宋婷		
图片提供	杨升雄	袁树康	朱绍玫	陈鑫	王云贵	罗勇		
	吴长志	刘仕松	李东旭	陈龚				
校对	雷洪春	吉海						

《镇雄县国土资源志》审查委员会

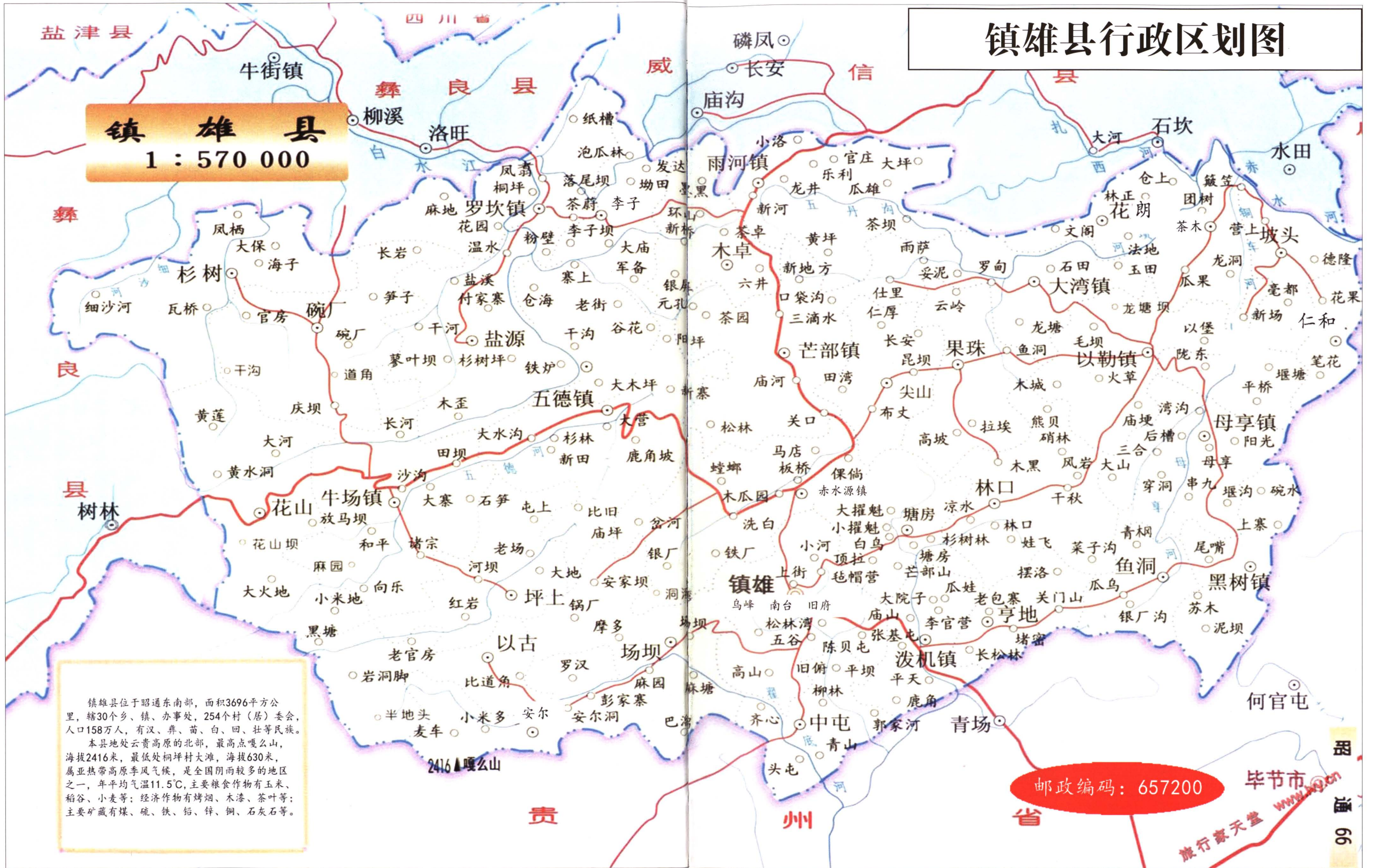
业务主审	张松	镇雄县地方志办公室主任
涉密主审	高宗发	镇雄县保密局局长



镇雄县行政区划图

镇雄县

1 : 570 000



镇雄县位于昭通东南部，面积3696平方公里，辖30个乡、镇、办事处，254个村（居）委会，人口158万人，有汉、彝、苗、白、回、壮等民族。本县地处云贵高原的北部，最高点嘎么山，海拔2416米，最低处桐坪村大滩，海拔630米，属亚热带高原季风气候，是全国阴雨较多的地区之一，年平均气温11.5℃，主要粮食作物有玉米、稻谷、小麦等；经济作物有烤烟、木漆、茶叶等；主要矿藏有煤、硫、铁、铅、锌、铜、石灰石等。

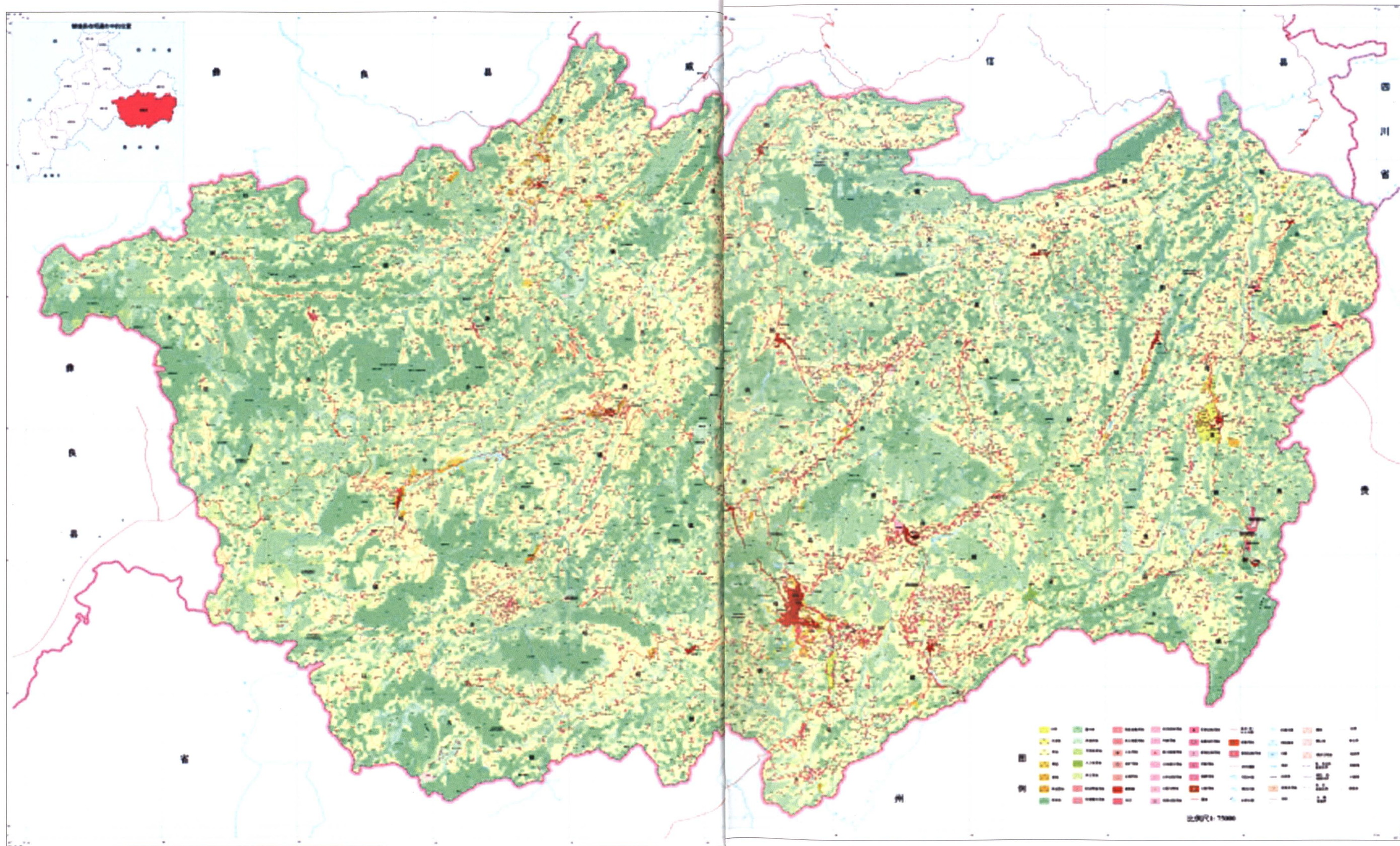
邮政编码：657200

毕节市

旅行家天堂 www.ty.cn



镇雄县土地利用现状图





造 合
福 理
德 利
唯 用
百 土
姓 地
郑
维
江

县委副书记、县长郑维江题词

科学利用地资源
促进镇雄和谐
发展

张翼明 题

人大常委会主任张翼明题词



保护农田
科学规划
依法用地
和谐发展
朱启田
二〇一六年

县政协主席朱启田题词

土海万物
地藏牛屋
雷楚英
2016年3月

县委常委、县人民政府常务副县长雷楚英题词

乌峰山下





镇雄县城



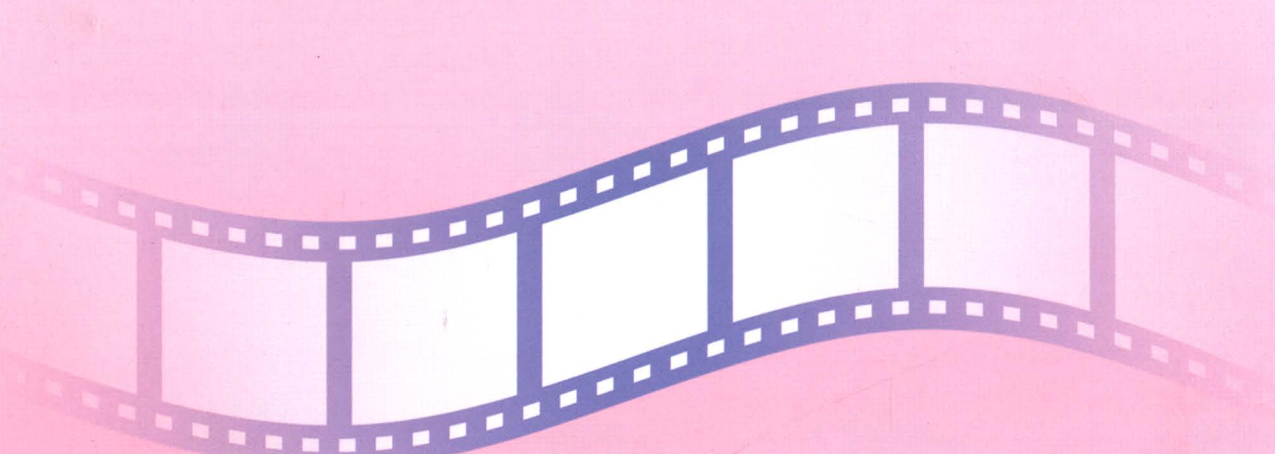




领导关怀



2013年1月12日，国土资源部部长徐绍史（前）深入果珠赵家沟村民组滑坡灾害现场指挥救灾。





2004年4月24日至25日，云南省委副书记、常务副省长秦光荣到镇雄塘房调研电厂用地情况。



2013年1月12日，云南省省长李纪恒（左一）、副省长刘平（右二）在果珠赵家沟山体滑坡灾害现场指挥搜救受灾群众。



2015年10月18至19日，省委副书记、省长陈豪（中左二）在镇雄县委书记翟玉龙（前）、县长郑维江（中左三）的陪同下，到镇雄县调研。



2013年4月23至24日，全国政协委员、中央纪委驻国土资源部纪检组长、国土资源部党组成员王寿祥（右一）一行深入镇雄县林口彝族苗族乡检查指导工作。