

# 汶川特大地震 威海市救助援建志

威海市人民政府主办  
威海市地方史志办公室编



方志出版社

# 汶川特大地震 威海市救助援建志

威海市人民政府主办  
威海市地方史志办公室编



方志出版社

ISBN 978-7-5144-0817-1



9 787514 408171 >

定价：128.00元

## 图书在版编目(CIP)数据

汶川特大地震威海市救助援建志 / 威海市地方史志  
办公室编. — 北京: 方志出版社, 2013.2  
ISBN 978-7-5144-0817-1

I. ①汶… II. ①威… III. ①抗震-救灾-概况-威  
海市 IV. ①D632.5

中国版本图书馆CIP数据核字(2013)第030866号

---

## 汶川特大地震威海市救助援建志

---

编者: 威海市地方史志办公室

责任编辑: 王笃银

---

出版者: 方志出版社

(北京市东城区夕照寺14号院富瑞苑公寓6层)

邮编 100061

网址 <http://www.fzph.org>

发行: 方志出版社发行部

(010) 67120966-6008

经销: 新华书店总店北京发行所

法律顾问: 北京市大禹律师事务所

印刷: 威海红太阳彩印有限公司

---

开本: 889×1194 1/16

印张: 13.75

字数: 341千

版次: 2013年2月第1版 2013年2月第1次印刷

印数: 0001-3000册

---

ISBN 978-7-5144-0817-1/D·47

定价: 128.00元

---

· 版权所有 翻印必究 ·

# 《汶川特大地震威海市救助援建志》编纂委员会

(二〇〇九年八月十二日)

名 誉 主 任：王培廷  
主 任：孙述涛  
第一副主任：张 波  
副 主 任：姚鸿健 张庆福 夏景华 马学龙 王汝壮 王令臣  
宋林继 李富胜 隋永华 毕吉玲  
委 员：刘 军 姜玉毅 刘光明 李树纯 高同璞 韩良波  
李德嘉 唐会启 朱明华 赵熙强 任慧春 于胜涛  
王 晓 王保华 王廷琦 陈 舰 吕晓东 单杰锋  
刘新波 时述国 张建国 刘宝进 张启信 刘兴东  
石永林 冷文波 陈宗利 雷志敏 刘 伟 隋良杰  
王 莹 韩文斐 陈卫萍

(二〇一二年十一月二十日)

名 誉 主 任：孙述涛  
主 任：张 惠  
第一副主任：张 波  
副 主 任：隋永华 张庆福 张宗波 宋林继 江连志 王顺太  
周春杰 钱启民 吕晓东 于文江 李文基 张言报  
周永迪 毕吉玲  
委 员：赵熙强 刘 伟 王 强 高同璞 叶立耘 陈 舰  
唐会启 丁玉敏 连承鹏 徐东明 林 强 王大虎  
王 晓 李耀华 单杰锋 孙盛川 耿 涛 秦立兴  
胡禄太 于文胜 吴宏飞 周 兵 冷文波 丛卫东  
王政玉 王秉刚 王子明 隋良杰 王继静 孟艳玲  
王星淘

# 《汶川特大地震威海市救助援建志》编审人员

主 审：张 波

副主审：隋永华 张宗波

主 编：毕吉玲

副主编：冷文波 李美志 任天庆（执行） 高玉山（特邀）

编 辑：（按姓氏笔画排列）

于鹏飞 王 瑛 任天庆 闫拥军 宋明岩 李传强

李洪格 沙 鋈 侯志杰 陶晓红 陈 帅（特邀）

撰 稿：（按姓氏笔画排列）

于 晓 于莉莉 马升海 王 进 王 琦 王志坚

王树清 王选斌 车国进 丛 明 丛日奎 丛建国

刘 胜 刘 彬 刘万波 孙 敬 孙法红 曲德利

朱崇东 宋宝军 宋洪良 宋贵成 张玲君 李仁海

肖文忠 连业功 邹颖瑜 苗延颂 侯卫轩 唐燎原

徐敬侠 郭景璐 程 斌 谭绍伟

审 稿：（按姓氏笔画排列）

于文华 于胜涛 王 浩 王明源 王厚全 王政生

王祖胜 卢树刚 叶立耘 刘 军 刘威华 孙 波

许宏妮 宋学文 张佳宏 张福新 李进红 连承平

侯云涛 柯学民 段 钧 祝业滋 唐会启 徐洪龙

栾法龙 郭强清 高玉泉 董崇乐 鞠永军

图片编辑：李传强

编 务：郑 凯



# 序

天灾无情人有情。四年前“5·12”汶川特大地震的灾难仍历历在目，全国人民风雨同舟抗击灾害、戮力同心重建家园的壮举更令人记忆犹新。威海人民亲身参与了这次伟大的抗震救灾斗争，充分发扬“一方有难、八方支援”的光荣传统，上下联动、军地协调、全民动员，举全市之力救助援建灾区，提前八个月完成三年援建任务，以实际行动诠释了“万众一心、众志成城、不畏艰险、百折不挠、以人为本、尊重科学”的伟大抗震救灾精神，展现了时代新形象，留下了宝贵的精神财富。

撰志铭史，启迪后世。《汶川特大地震威海救助援建志》真实记录了全市干部群众支援地震灾区的奋斗历程，为铭记这段难忘的历史提供了珍贵的资料。全书既保留了传统史志的纪传体叙事方式，又以图文并茂的形式生动再现了援建画面；既有救灾援建过程的全景展示，又有感人至深的细节描写，从城市到乡村、从机关到基层、从街道到学校，处处涌动的爱心大奉献，历经险阻的千里大驰援，共克时艰的全民大协作，令平实的语言喷薄出催人奋进的力量。

灾难砥砺精神，传承推动进步。面对地震灾害的考验，我们的党和人民用理想凝聚力量，用信念铸就坚强，用真情凝结关爱，培育和弘扬了伟大抗震救灾精神。希望全市广大干部群众牢记历史，大力传承这种伟大精神，学习援建工作者的可贵品质，始终保持居安思危的忧患意识、艰苦奋斗的优良传统、百折不挠的坚强意志、奋发有为的精神状态，用我们的坚强和毅力，用我们的智慧和汗水，推动科学发展，建设美好家园，创造幸福生活。

中共威海市委副书记、市长

2012年12月

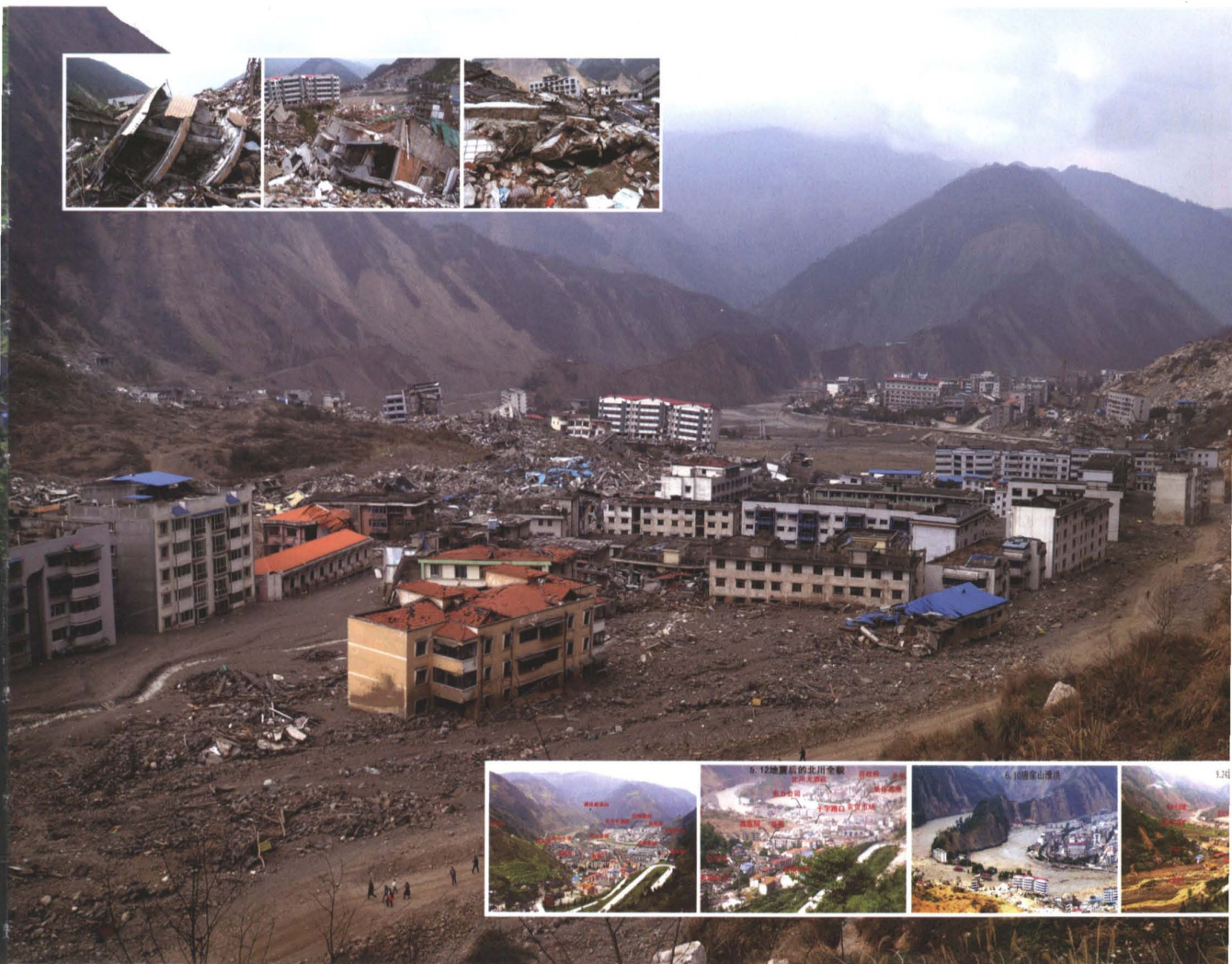




2008年“5·12”地震前的北川县城

威海市援川工作前线指挥部 提供

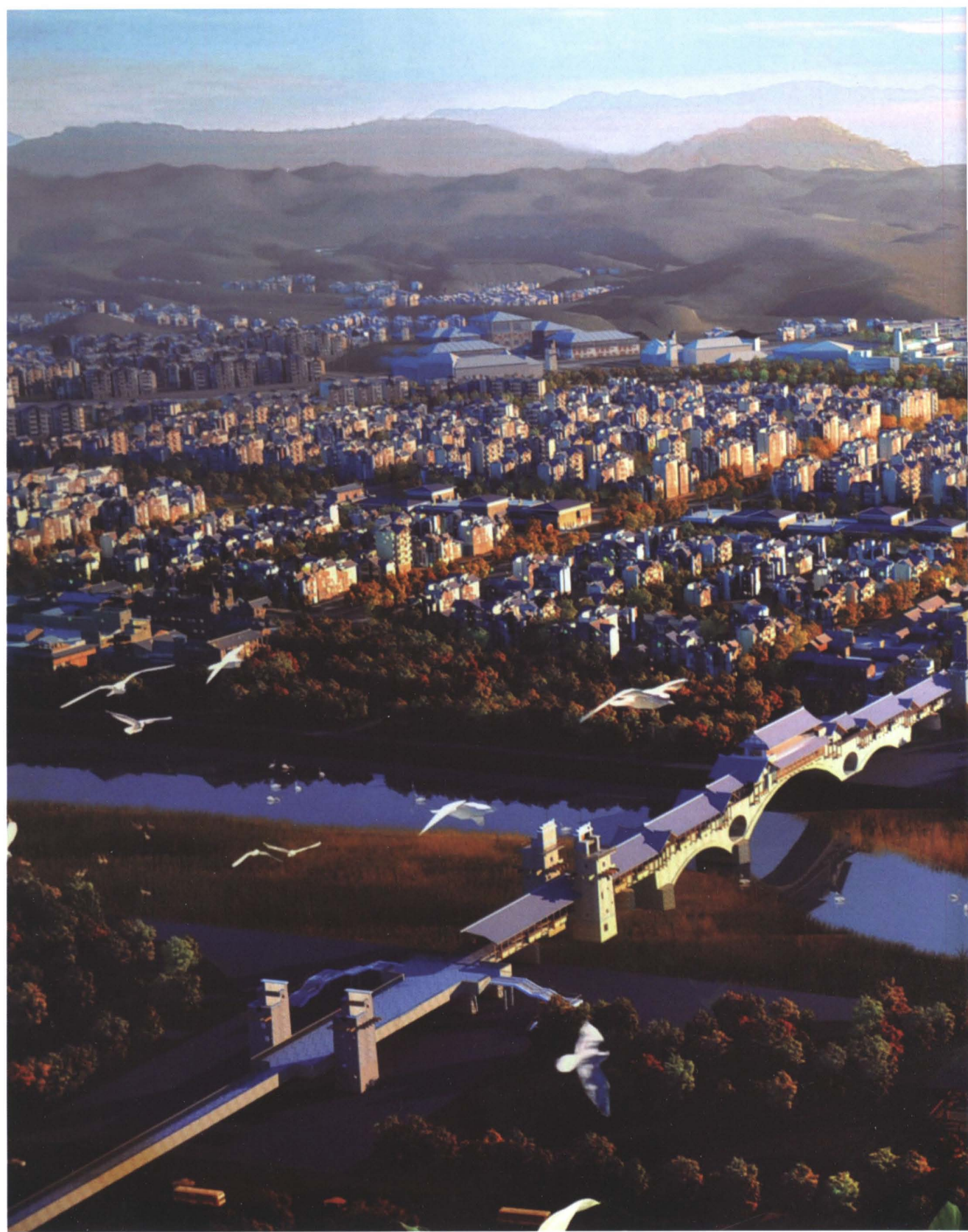




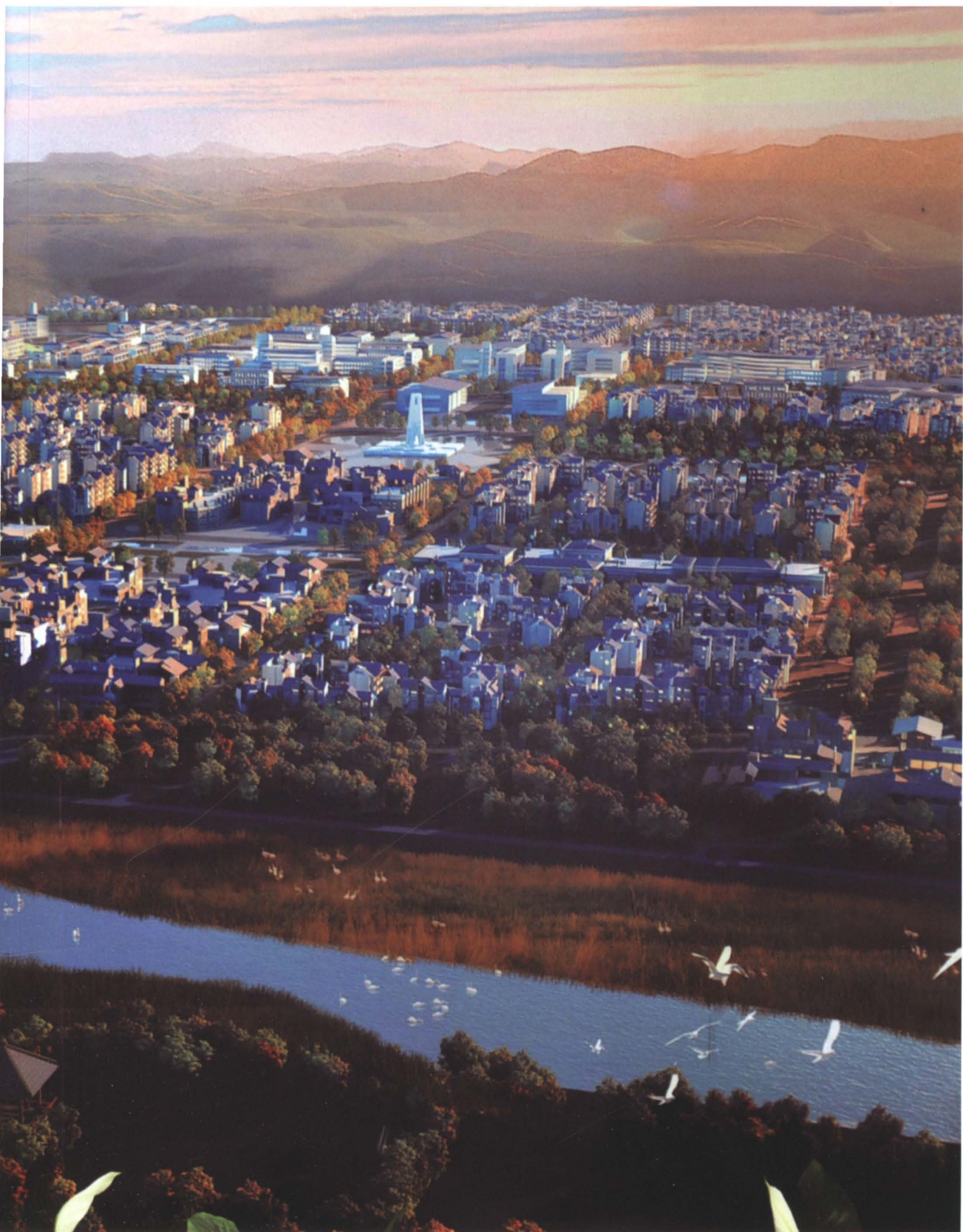
2008年“5·12”地震后的北川县城

威海市援川工作前线指挥部 提供









北川新县城规划效果图

威海市援川工作前线指挥部 提供



威海市援建的北川羌族特色商业步行街建设前

威海市援川工作前线指挥部 提供





威海市援建的北川羌族特色商业步行街

威海市援川工作前线指挥部 提供









上图：威海市援建的北川西苑中学建设前  
下图：威海市援建的北川西苑中学

威海市援川工作前线指挥部 提供





# 凡 例

一、本志以邓小平理论、“三个代表”重要思想、科学发展观为指导，坚持辩证唯物主义和历史唯物主义的立场、观点和方法、实事求是，全面系统地记述在汶川特大地震后威海市救助援建情况。

二、本志设大事记、抢险救助、赈灾捐赠、对口援建、媒体宣传、各市（区）抢险赈灾工作、救灾援建英模七部分。

三、本志记事时限为2008年5月12日至2010年11月3日，照顾到事物的连贯性，个别章节下限适当下延。

四、本志采用述、记、志、图、表等体裁，以志为主。

五、本志为编章节体式结构，以编统章、以章统节，节下根据内容设目。各编按照“事以类聚、类为一志”的原则设立，均以编、章、节横分类别，节、目以下纵述史实。《救灾援建英模》主要记载威海救助援建工作中受到国家、山东省和威海市表彰的先进集体和先进个人。

六、本志采用现代语体文记述。各编除引文和选编的媒体报道外，均采用第三人称表述。语言文字、标点符号、数字数据、计量单位的使用均按国家有关规定执行。

七、本志资料主要由市直相关部门和单位、市援川工作前线指挥部及各市（区）史志办提供，且均经撰稿单位领导审签。