

济南钢铁集团

石横特殊钢厂志

1986—2000

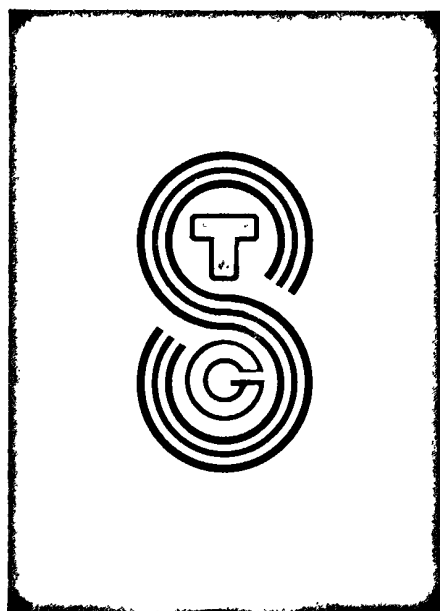


《石横特殊钢厂志》编纂委员会

《石横特殊钢厂志》编纂委员会办公室编

济南钢铁集团
石横特殊钢厂志

1986—2000



《石横特殊钢厂志》编纂委员会
《石横特殊钢厂志》编纂委员会办公室编

濟南鋼鐵集團
石橫特殊鋼廠

啓功



省委领导重要批示

石横钢厂
的经验很好，
关键是要有一好班子，
特别是要选一个好厂长。(29)

呈 阅 件

中共山东省委政策研究室
一九九八年十月三十日
选一个好厂长。11.6.

建国、法棠、寓群同志：

济钢集团石横特殊钢厂是一家中型国有企业，他们面对严峻的市场竞争，坚决贯彻
对本厂实际，在深化企业改革、
面采取了一系列措施，走出了
强劲的发展势头。实践证明，
务实文章，国有企业改革与发
到该厂作了调查，认为他们的
将调查报告呈上，请参阅。

1998年11月6日，山东省委副
书记陈建国在《济钢集团石横特殊
钢厂落实“三改一加强”的调查》报
告呈阅件上批示：“石横钢厂的经
验很好，关键是要有一好班子，特
别是要选一个好厂长。”

11月8日，山东省委副书记、副
省长宋法棠批示：“转经委、体改
委、管理效益年办公室阅，他们的
经验值得推广。”

呈 阅 件

(29)

中共山东省委政策研究室

一九九八年十月三十日

建国、法棠、寓群同志：

济钢集团石横特殊钢厂是一家中型国有企业，他们面对严峻的市场竞争，坚决贯彻“三改一加强”的方针，针对
对本厂实际，在深化企业改革、推进技术进步和加强管理等方面
面采取了一系列措施，走出了困境，求得了生存，并显示出
强劲的发展势头。实践证明，只要因企制宜，选准路子，做
务实文章，国有企业改革与发展就能够取得成功。最近我们
到该厂作了调查，认为他们的做法很值得中小企业借鉴。现
将调查报告呈上，请参阅。

中共山东省委政研室

1998年10月27日



地理位置图





济钢集团石横特殊钢厂厂长
山东石横特钢有限公司董事长 张武宗



济钢集团石横特殊钢厂党委书记
山东石横特钢有限公司总 经理 殷永华



建厂三十周年历届厂领导合影

(以姓氏笔画为序)

于云贤 于庆鑫 王敬福 王绪茂 王家国 方树林 田玉杰 史兆斌
 朱振岚 李传生 李传吉 李珠新 刘维之 刘鹏程 阴祖民 吕如峰
 张武宗 张华东 辛文魁 赵宗祺 房士义 姜佩杰 殷永华 徐磊
 高国武 栾绍龙 崔永伯

领导视察



省委副书记、省长李春亭（原省冶金工业总公司经理，右三）来厂视察指导工作



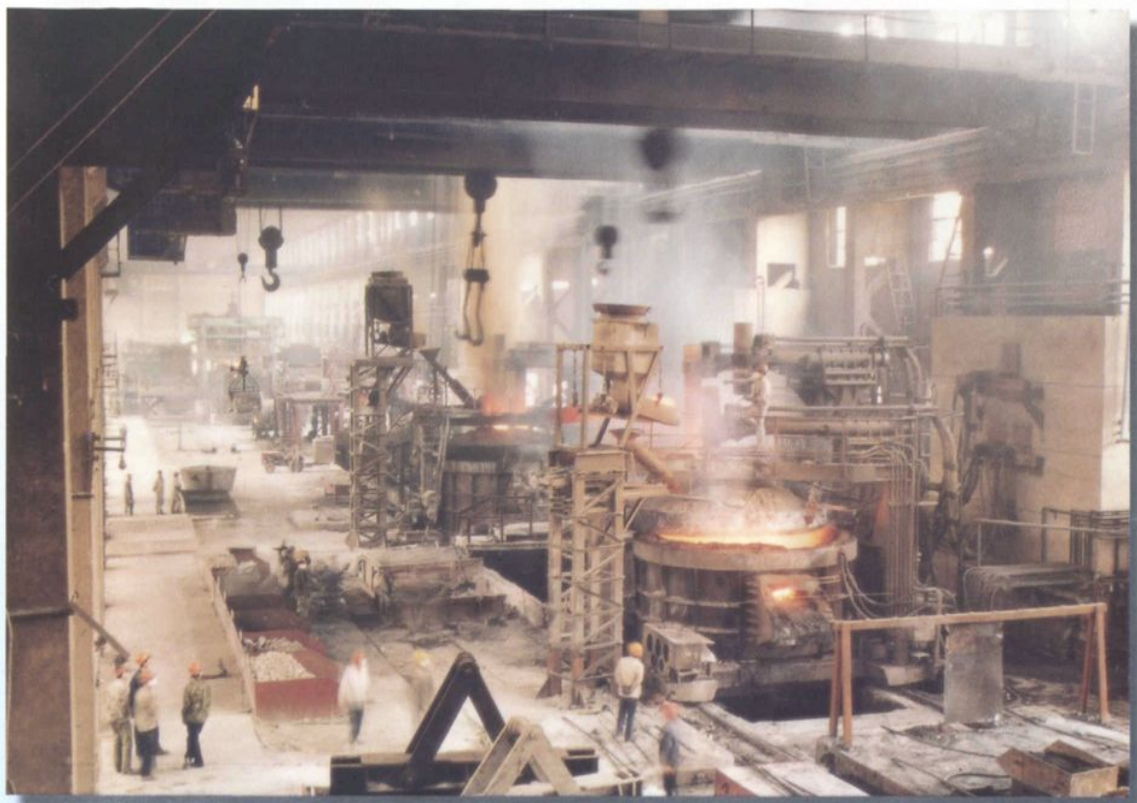
1994年5月19日，副省长陈建国（右二）来厂视察指导工作



1998年10月23日，省人大副主任李文全（右一）来黄河公司视察指导工作



2000年12月16日，济钢集团总公司领导与我厂领导共商企业发展大计



电弧炉——精炼炉——连铸机生产线



400 × 2/300 × 2/250 × 6 小型材轧钢生产线



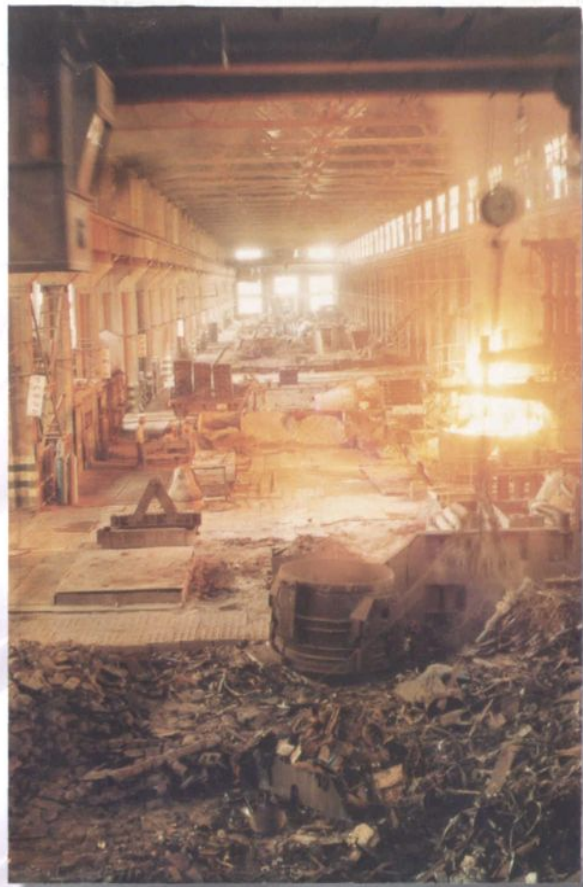
R5.25米罗可普三机三流弧型连铸机



500 × 1/320 × 6/280 × 6/280 × 2/280 × 4
线材生产线



500 × 3 中型材轧钢生产线



铸钢件生产线



铸铁5吨冲天炉浇注



机械加工生产线

生产与经营

铆焊生产线



钢模板生产线



1号、2号 1000 立方米 / 时制氧机



正在建设的 3200 立方米 / 时制氧机工程



1997年1月16日，合资组建济南黄河特钢有限责任公司签字仪式



1998年1月13日，山东海宇钢铁厂首届一次股东大会



2000年12月27日，山东石横特钢有限公司成立



从 1998 年 7 月 1 日起，实行全员劳动合同制



2000 年 7 月 21 日，济钢集团总公司在我厂召开改革管理现场会



康斯迪电炉项目主体工程公开招标会