

即墨市新编地方志丛书

# 即墨市供水志

即墨市供水志编纂领导小组



中国和平出版社

# 即墨市供水志

即墨市供水志编纂领导小组

中国和平出版社

## 《即墨市给水志》编纂领导小组成员

组	长	侯延敏	吴喜春	
成	员	戴受清	吕民彩	孙本队
		张明才		
主	审	吴喜春		
主	编	刘祚忠		
编	辑	王秀宇	华桂丽	胡敦径
		谭德球		

## 《即墨市供水志》编纂领导小组成员

组	长	陆克喜		
成	员	刘明波	陈晓华	孙庆洲
		于海生	臧德宏	
主	审	陆克喜		
主	编	孙本队		
编	辑	刘晓峰	付正波	华桂丽

## 《即墨市给水志》编纂领导小组成员

组	长	侯延敏	吴喜春	
成	员	戴受清	吕民彩	孙本队
		张明才		
主	审	吴喜春		
主	编	刘祚忠		
编	辑	王秀宇	华桂丽	胡敦径
		谭德球		

## 《即墨市供水志》编纂领导小组成员

组	长	陆克喜		
成	员	刘明波	陈晓华	孙庆洲
		于海生	臧德宏	
主	审	陆克喜		
主	编	孙本队		
编	辑	刘晓峰	付正波	华桂丽





领导集体合影

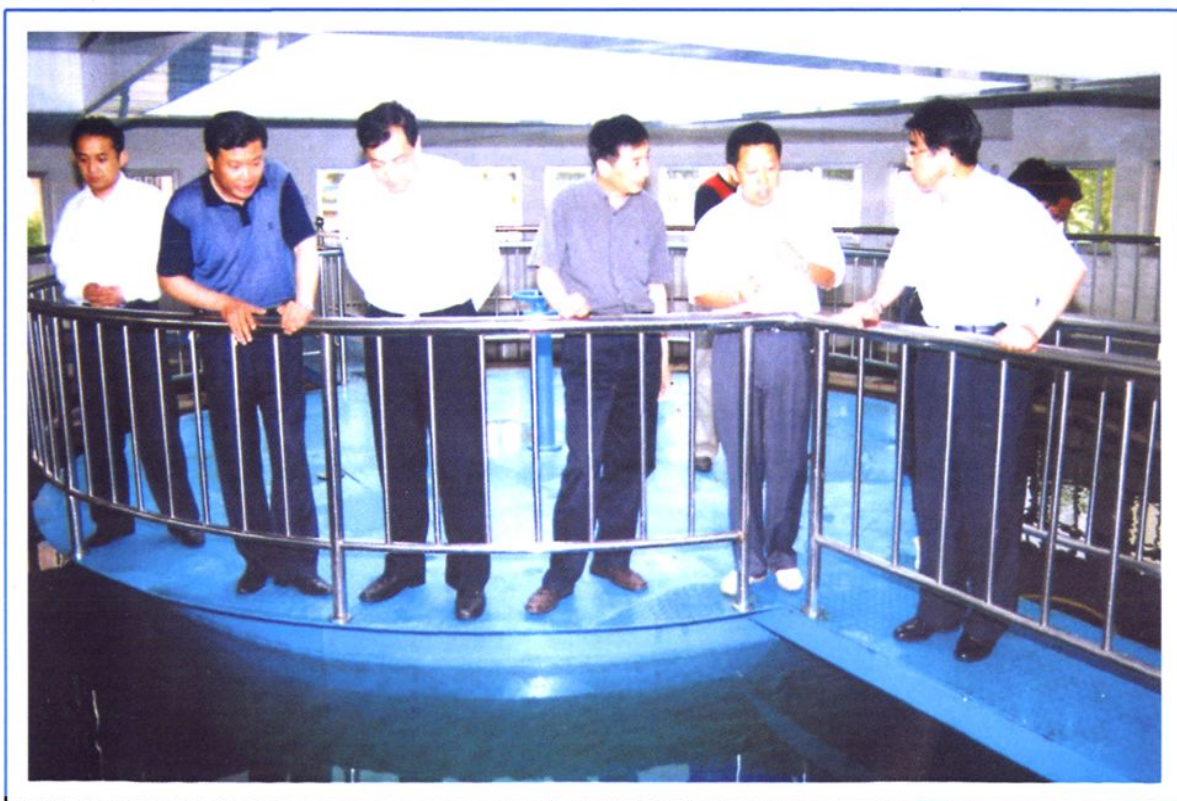


公司办公楼全景



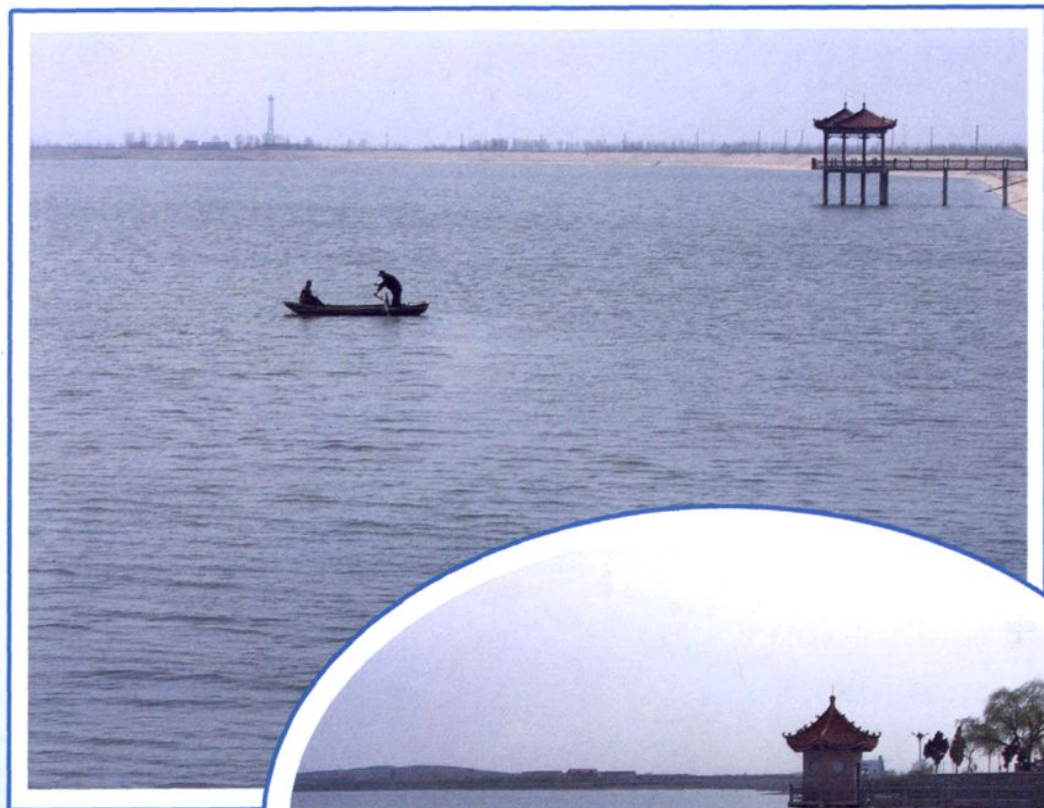


2005年12月即墨市市长李宽端、副市长郭可汾在公司经理陆克喜陪同下视察同济水厂

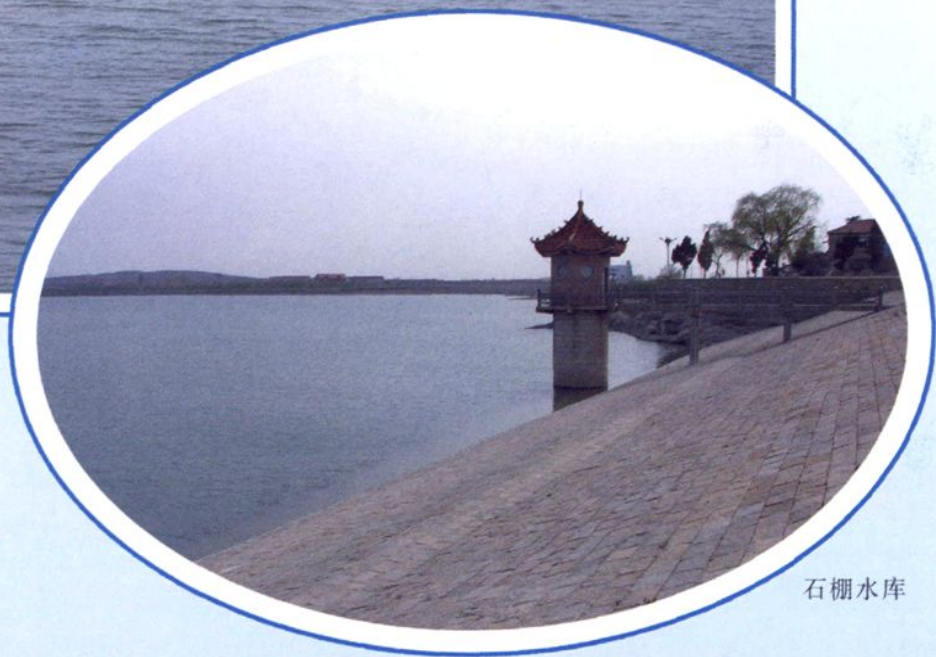


青岛市市政公用局孙副局长一行视察市南水厂

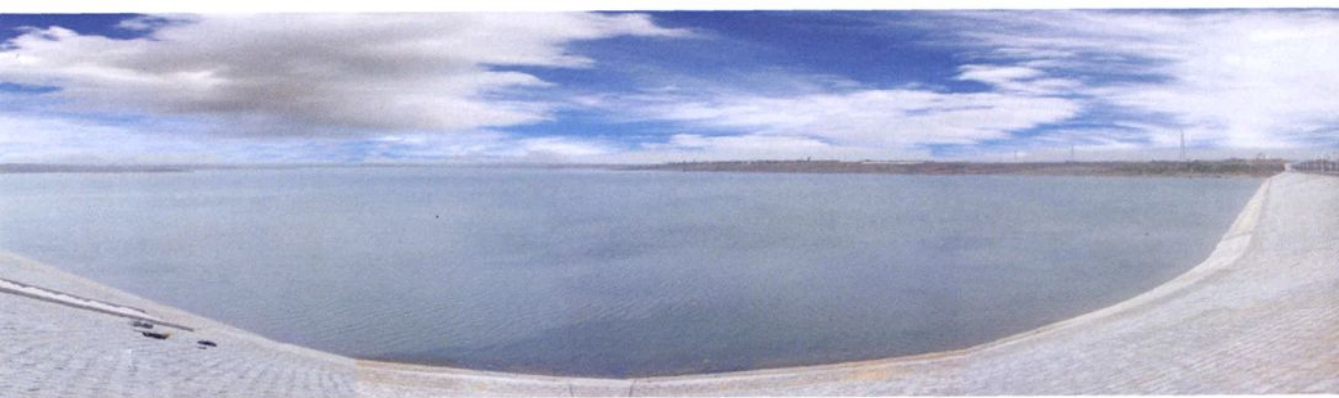




挪城水库



石棚水库



王圈水库



# 水源地



普东（小一型）水库



豹山（小二型）水库



墨水河水源地



大沽河水源地





市北水厂



同济水厂泵房



同济水厂



市南水厂





舞旗供水点



市北水厂净车间



开发区加压站泵房

东部供水温泉水厂







盟旺山高位调节池



舞旗加压站



城区第一座调节构筑物——东关水塔（已拆除）



开发区加压站





技术人员正在进行工程设计

工程设计资质证书



野外勘测





管道安装



正在建设中的舞旗水厂



# 管道维修、水政执法

管道抢修现场



侧漏



水政执法现场





接待客户来访



收费大厅



客户服务中心





供水服务所



查水表

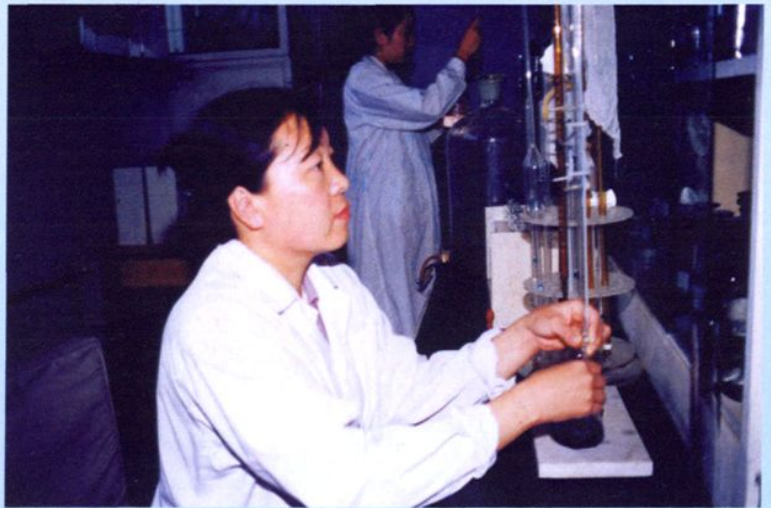


一户一表改造





工作人员在水源地取水样



工作人员正在化验水质



水质检测资质证书