

龙都乡志





龙都乡志

《龙都乡志》编纂领导小组 编

南京出版社

修志机构、人员及审定单位

编纂领导小组

一九八六年十一月

组 长 丁炳坤
副组长 计家荣
组 员 葛义乾 笄本才

一九九〇年元月

组 长 王文生
副组长 张忠明 李成荣
组 员 李昌文 郝才喜 叶江贵 葛义乾
笄本才

编辑小组

主 编 笄本才
编 辑 徐宜昊 李常耕 刘道生 庞春和
特约编纂 张龙生 张存实 张增祥
彩照摄影 徐元平 黄德海 高 鹏 李常耕

审 定 单 位

中共江宁委员会

江宁县地方志编纂委员会（批复）

〔1989〕宁志字第3号

关于批准《龙都乡志》铅印成册的批复

龙都乡党委、人民政府：

报来《龙都乡志》送审稿，经县志办组织专人过细加工，然后由县委志稿审定小组审阅，认为志稿符合方志体例，比较翔实地反映了龙都乡的历史和现状，同意批准铅印成册。要根据志稿审定小组和县志办的意见再作些加工润色，然后付印，保证志书质量。

序 一

《龙都乡志》在县委、县人民政府的关心和县志办的指导下编纂问世了。这是龙都乡有史以来第一部志书，是全乡干部群众、编纂人员通力合作的结晶，也是改革开放中，精神文明建设的一个丰硕成果。

国家政治、经济、科学、文化建设事业的日趋繁荣昌盛，为编纂地方志书，创造了良好的社会环境。1987年，我们遵照县委和政府的指示精神，增设了乡志办公室，组织了专门领导小组和撰写班子。经过三年多的辛勤劳动，实事求是，忠于史实，竭诚尽力，志书翔实地记录了1911~1985年70多年来的龙都自然和社会的发展概况。这对龙都乡将起到“资政、教育、存史”的作用，为全乡干部群众认识、了解和研究龙都地区的历史和现状，发展、振兴龙都，提供鉴古知新的较好资料。志书出版，必将策励龙都人民承先启后，不断开拓前进，加倍努力发展生产力，在奔向小康的坦途上创造新的历史篇章。

这册乡志，时间跨度长，篇幅章节多，内容面广量大，由于撰写人员不是行家里手，面对新事，缺乏经验，加上时间紧促，水平所限，难免出现肤浅、遗漏和差错。敬请读者不吝指教，以利后人修志得到教益。

中共江宁县委副书记 丁炳坤
原龙都乡党委书记

序 二

在社会主义盛世修志的时期，根据县委、县人民政府的统一部署，我乡组织人员历经三个寒暑，编纂成一册百科全书《龙都乡志》，这是可喜可贺的大事。

我的前任丁炳坤同志以及参与修志的编纂人员，为这部内容丰富的志书付出了辛勤的劳动，我在此表示衷心的感谢。在我主持乡党委工作期间，能积极筹集资金把志书铅印成册，为今人提供一本有用的工具书，为后人留下一份精神财富，这确实是一件非常愉快的事。

龙都是古刘阳湖地区、秦淮河畔的鱼米之乡，历来为南京城提供较多的农副产品。解放以来，高筑圩堤，兴修农田水利，发展机电排灌，四万余亩农田基本上建成高产稳产田，农业基础比较牢固。改革开放以来，积极兴办乡村工业，近几年主动吸收城市经济、科技辐射，乡村工业形成发展势头。随着农副工生产的发展，人民生活不断改善，正在向小康生活迈进。龙都确实是富庶美丽的地方，我坚信有中国共产党的正确领导，有三万多勤劳勇敢的人民，龙都的前景是非常美好的。龙都乡志翔实地记载了前人创造的业绩，志书出版必将策励我们艰苦奋斗，奋勇前进，下定决心去创造更新更美的幸福生活。

中共龙都乡委员会书记 王文生

凡 例

一、本志取事，坚持详今略古，详近略远。一般记事，上限从 1911 年起，下限到 1985 年止。1986~1990 年大事记放在正文后，1991 年的特大洪涝灾害纪实放在附录中。

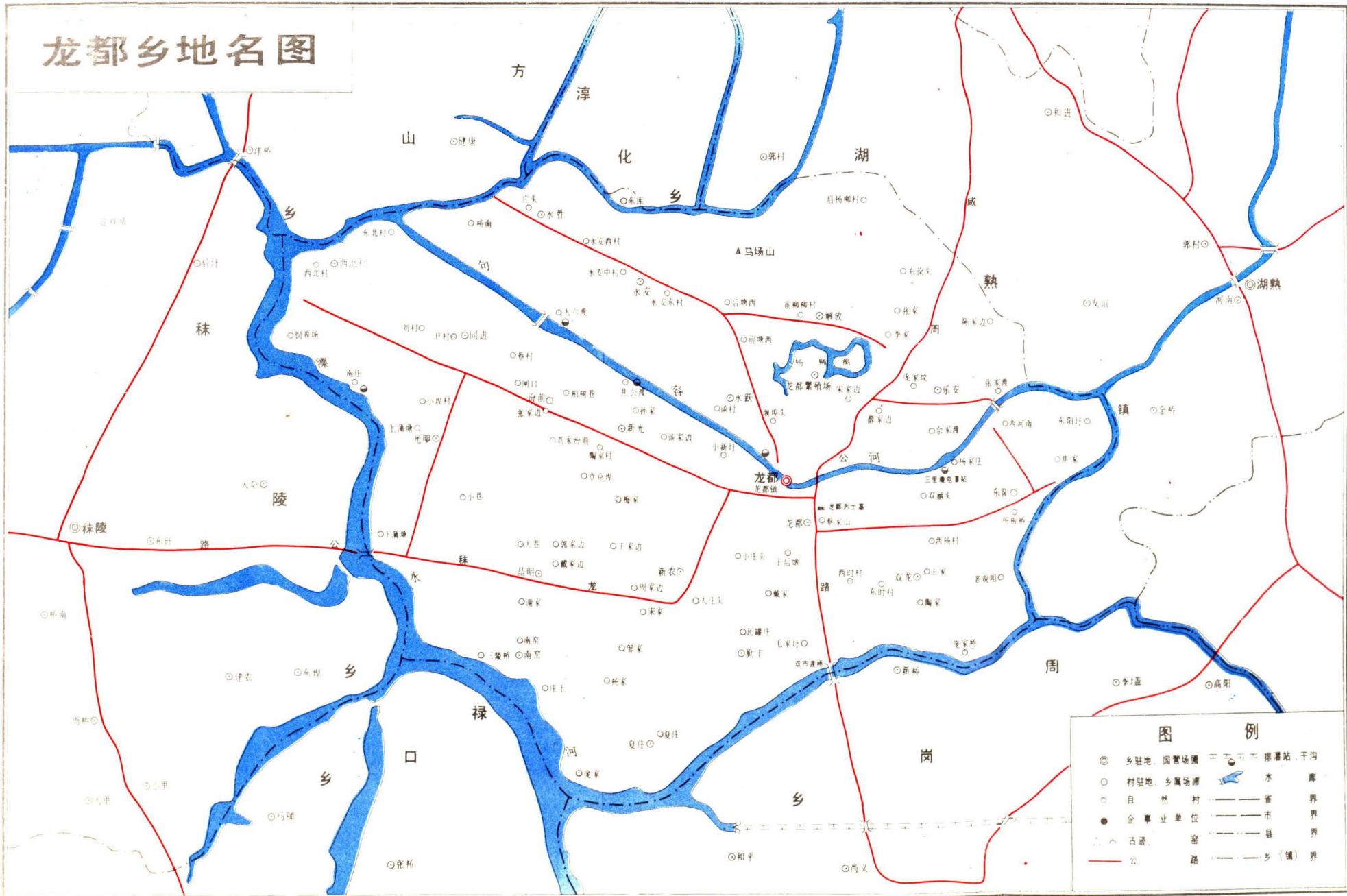
二、本志横排纵写，结构为章、节、目三层。共立地理、经济、政治、军事、文化、风俗民情等 19 章，另加大事记与附录。

三、“大事记”所载大事，建国前均摘录《江宁县志》大事记中有关龙都内容的记载。建国后是根据县档案馆和龙都乡有关档案资料记载。风俗民情、传奇、传说、古迹等资料多为访问所得，不注明出处。

四、根据史家通例，本志不为生人立传。入志者多是比较著名的革命烈士或有社会影响的知名人士。

五、本志从全乡范围取材，所写内容包含所辖各单位、各部门及各行政村、自然村。

龙都乡地名图



图例

- | | |
|------------|-------------|
| ◎ 乡驻地 国营场圃 | ≡≡≡ 排灌站, 干沟 |
| ○ 村驻地 乡属场圃 | — 水 |
| ○ 自然村 | — 库 |
| ● 企事业单位 | — 省界 |
| △ 古迹 | — 市界 |
| — 公路 | — 县界 |
| | — 乡(镇)界 |



▲1987年龙都乡编纂领导小组成员



▲1990年龙都乡编纂领导小组成员



▲乡志编辑小组人员

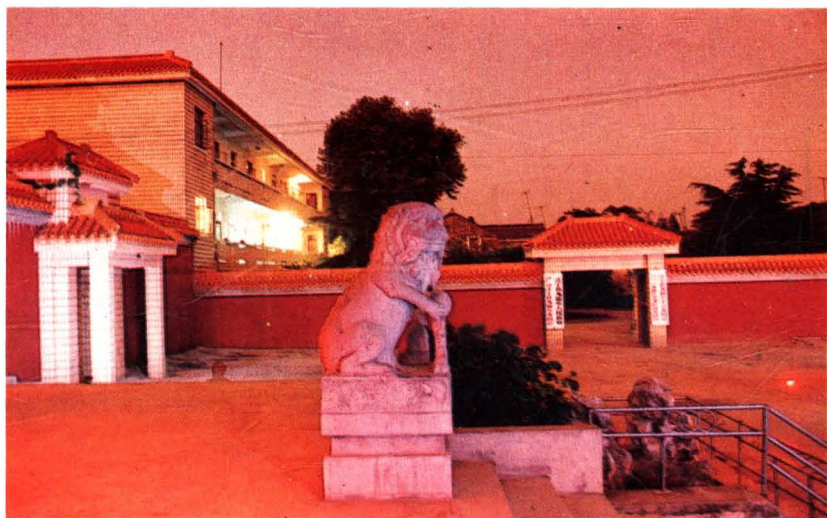


▲龙都集镇鸟瞰图



▲ 龙都乡党政领导干部





▲龙都乡党委、乡人民政府办公楼



▲龙都商场大楼

▶ 龙都商业大街



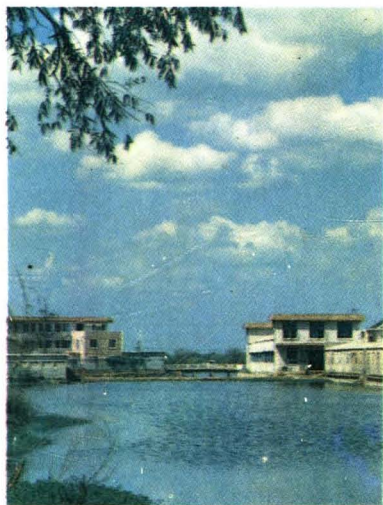
▼ 农业银行龙都营业所



▶ 龙都邮电所



▲ 龙都浴室



▲ 龙都电力管理站



▲南京针刺地毯厂



◀地毯厂纺丝操作室



▲地毯厂卷绕车间



◀龙都供销社资料化肥仓库



◀龙都铝制品厂生产的灶盘

▼介放电焊机厂生产的电焊机



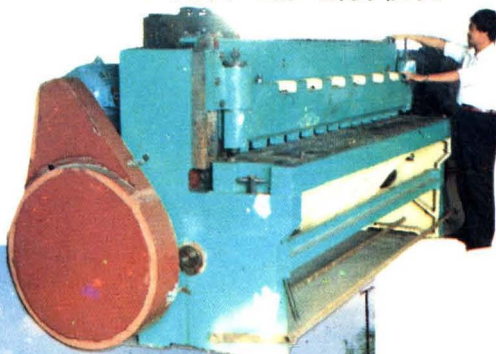
▲南京二泵厂生产的水泵

▲永安综合厂生产的保险箱



▶南京江宁冲剪机床厂

▼机床厂生产的剪板机



▼南京紫光绒线厂纺线车间及产品



▼夏庄刺绣女工正在机绣出口产品



▼龙都皮鞋厂制帮车间



▶介放缝绣产品

