

CHANGZHOU SHI
DIANLI GONGYE ZHI CONG SHU

常州市电力工业志丛书

金坛市

电力工业志
(1988~2002)



中国电力出版社
CHINA ELECTRIC POWER PRESS

常州市电力工业志丛书

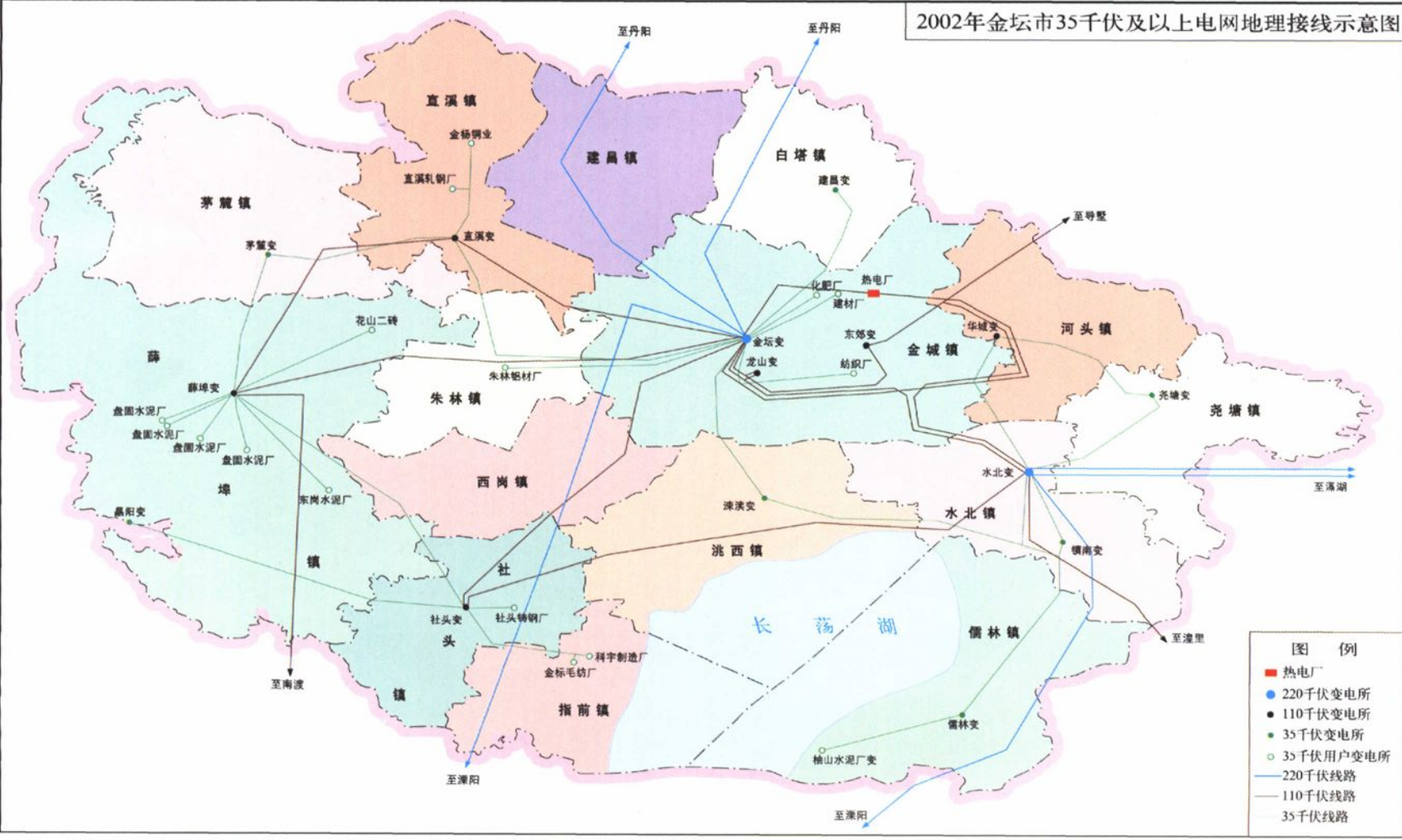
金坛市电力工业志

(1988~2002)



中国电力出版社
CHINA ELECTRIC POWER PRESS

2002年金坛市35千伏及以上电网地理接线示意图



- 图例
- 热电厂
 - 220千伏变电所
 - 110千伏变电所
 - 35千伏变电所
 - 35千伏用户变电所
 - 220千伏线路
 - 110千伏线路
 - 35千伏线路

2002年金坛市35千伏及以上电网地理接线示意图



金坛市供电公司生产调度大楼(摄于2009年3月)

金坛市供电公司地理位置图





①2002年9月，江苏省电力公司总经理寇士清(左三)到公司调度室视察(左一为中共常州供电公司党委书记唐宁兴，左二为总经理潘震东)

②1999年9月，江苏省电力公司副总经理费圣英(右五)到朱林供电所视察

①

②

领导关怀

领导关怀

①

①江苏省电力公司副总经理徐松达(右二)视察公司工作后作重要讲话(摄于2002年3月)

②

②2002年6月,江苏省电力公司总经理助理张怀廉(右六)视察公司服务中心营业厅





①1990年12月，中共常州供电局党委书记何童芳在中共金坛县供电局党总支成立大会上讲话

②1994年3月，中共常州供电局党委书记周季平在35千伏社头变电所检查工作

①

②

领导
关怀

领导关怀

①1997年7月，常州供电局局长周道和在局长负责制换届大会上讲话



②2001年除夕，中共金坛市委书记韩九云(右一)等领导来金坛市供电局慰问



③2002年8月，中共金坛市委书记徐惠中(右二)、金坛市副市长盛建良(右一)慰问在高温下施工的电力职工



	①
	②
③	



1992年7月，金坛市供电公司生产调度大楼竣工投运

电力企业

电力企业



①

②

③

①金坛市供电公司调度室(摄于2002年3月)

②1999年5月,金坛加怡热电有限公司竣工投运发电

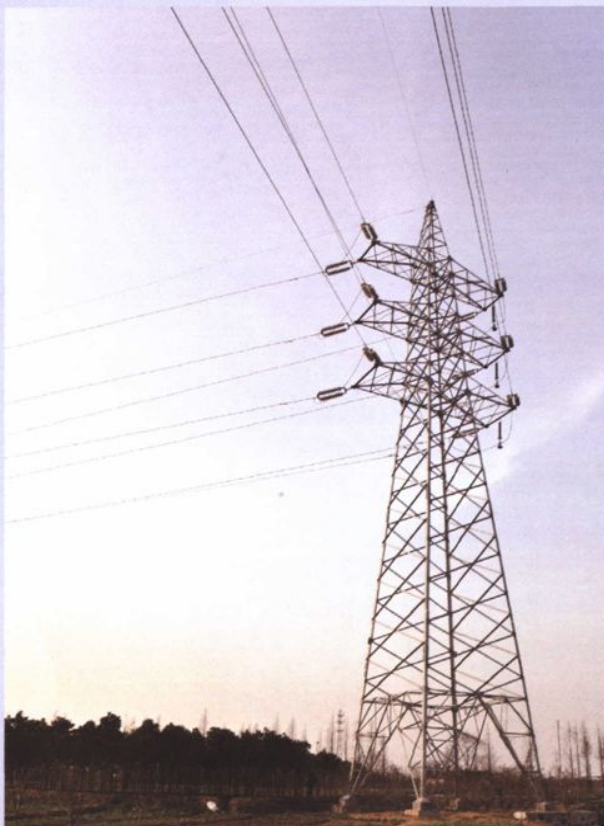
③1998年5月29日,金坛市盘固水泥集团有限公司余热发电机组并网发电



220千伏双回耐张塔(摄于2002年3月)

输
变
电

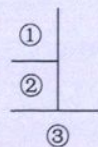
输
变
电



110千伏双回转角塔(摄于2002年3月)



1992年6月30日, 220千伏金坛变电所竣工投运



①220千伏金坛变电所主
变压器一角(摄于1992年6月)

②2001年5月12日, 220千
伏水北变电所竣工投运

③220千伏水北变电所主
控制室(摄于2001年5月)



输
变
电



①1990年3月，金坛县第一座220千伏变电所——金坛变电所
开工典礼

②1989年4月，首次主要依靠本局力量对110千伏金坛变电所
(现东郊变电所) 3.15万千伏·安主变压器进行吊芯检修

①

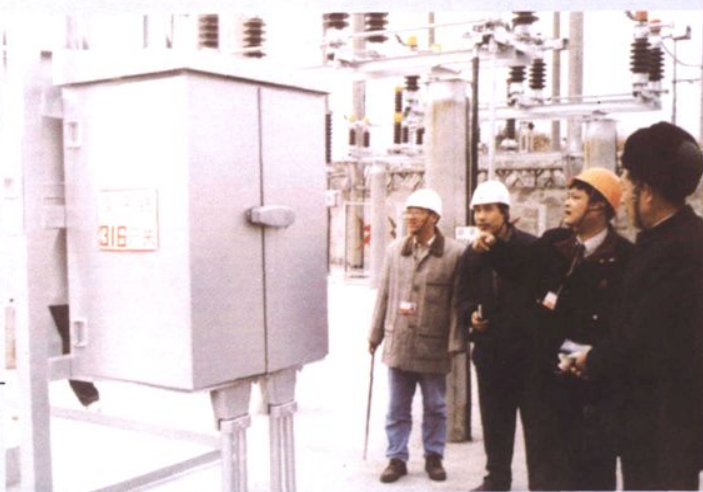
②



1995年11月17日，金坛市供电局召开全市护线员大会，图为全体与会人员合影

电力生产

电力生产



①

②

③

①冬季安全大检查
(摄于1997年12月25日)

②变电操作(摄于
2002年1月)

③线路施工(摄于
2002年11月)