

# 雷山县林业志

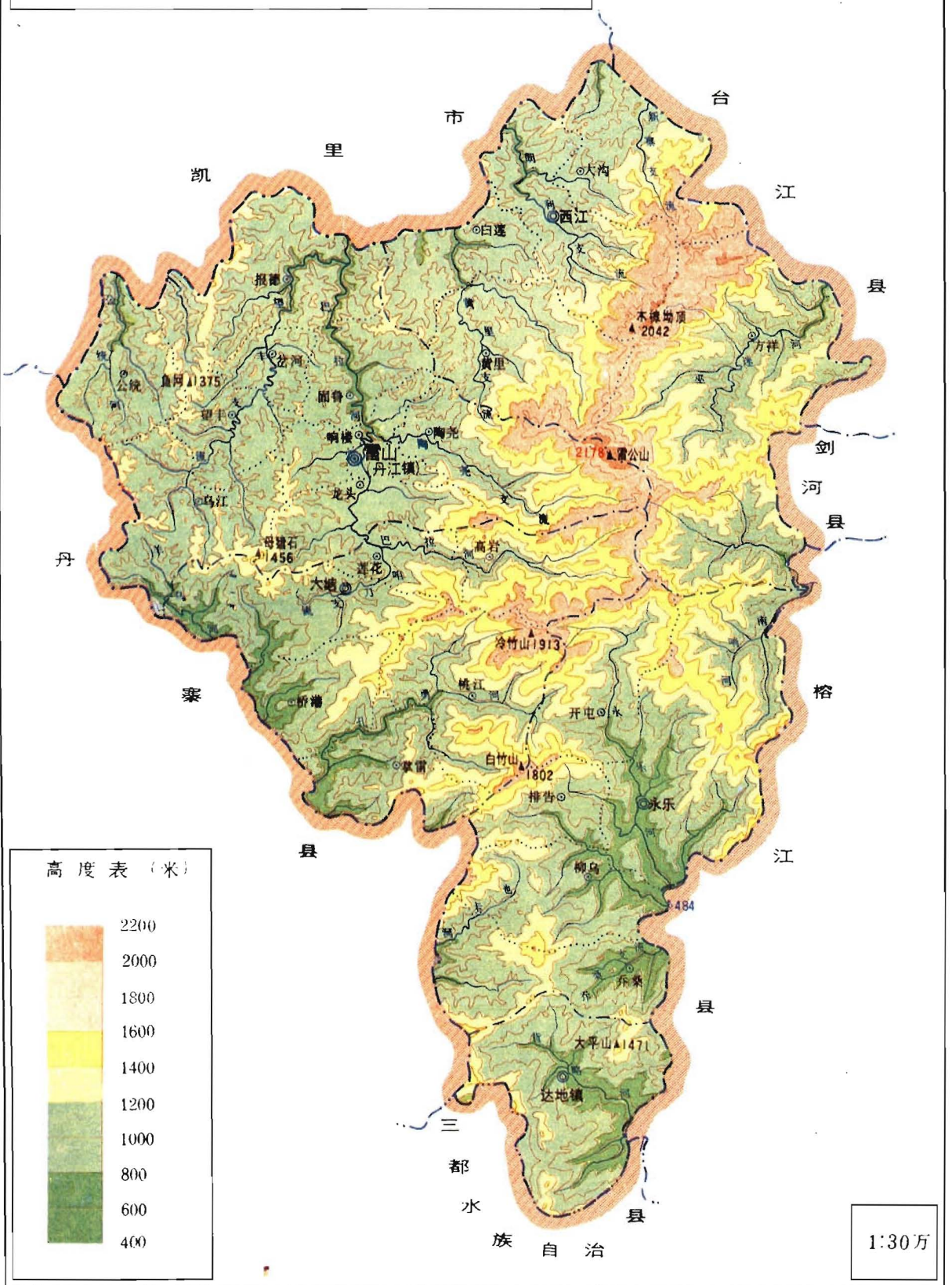
《雷山县林业志》编写组

# 雷山县林业志

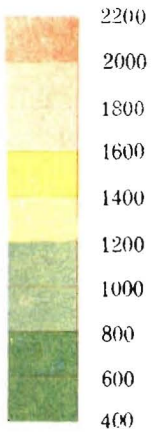


《雷山县林业志》编写组

# 雷山县地势图

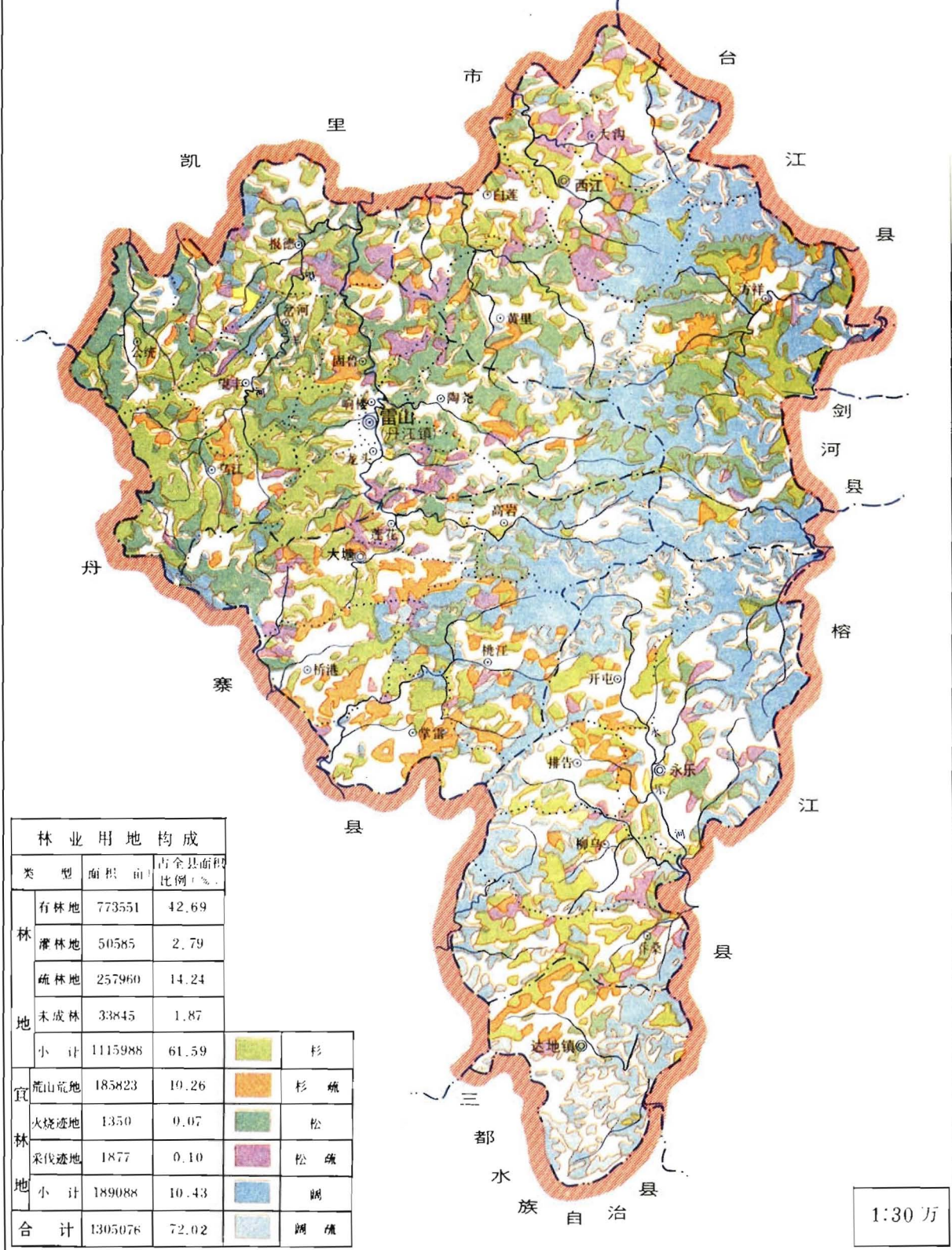


高度表 (米)



1:30万

# 雷山县森林资源分布图



林业用地构成			
类型	面积 (亩)	占全县面积比例 (%)	
林地	有林地	773551	42.69
	灌木地	50585	2.79
	疏林地	257960	14.24
	未成林	33845	1.87
小计	1115988	61.59	
宜林地	荒山荒地	185823	10.26
	火烧迹地	1350	0.07
	采伐迹地	1877	0.10
	小计	189088	10.43
合计	1305076	72.02	

	杉
	杉 疏
	松
	松 疏
	阔
	阔 疏

1:30 万

# 领导视察

国家民委主任司马义·艾买提（前左）、贵州省长王朝文（前右）、黔东南苗族侗族自治州委书记胡贤生（中）在雷山。



国务院扶贫领导小组副组长杨钟（右二）、黔东南苗族侗族自治州长姚茂森（右三）、雷山县县长陈文发（右四）在苗寨。



# 林区风光



日出

云海



雷公坪



县城春色

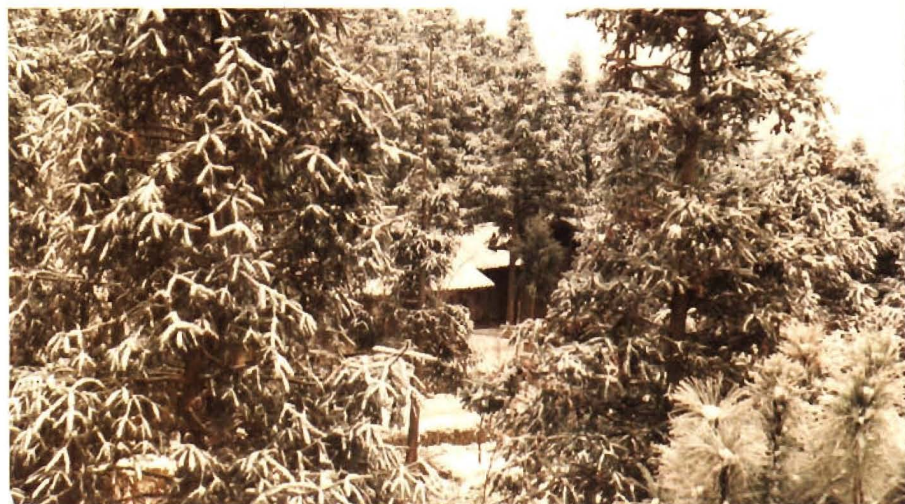
雷公山盛夏





苗岭秋景

林场冬雪



苔藓林带



杜鹃红遍





# 林区建设

林业办公楼



育苗

(一) 黄柏

(二) 杉



造林



间作

(一) 林—烟



(二) 林—魔



封山



贮材

# 用材林



杉



松

阔



竹

# 经济林



五倍子



杨梅	猕猴桃
山苍子	油桐
	棕



# 珍贵树种



## 《雷山县林业志》编纂领导小组

组 长 潘盛文  
副 组 长 刘义培  
成 员 饶富荣 黄透信 龙玉华

### 《雷山县林业志》编辑办公室

主 编 潘盛文  
副 主 编 龙玉华  
编 辑 刘义培  
办公室主任 刘义培（兼）

### 《雷山县林业志》撰写人名单

潘盛文 龙玉华 曾祥录 黄透信 饶富荣 刘义培  
杨汉刚 李锦成

### 《雷山县林业志》

绘 图 胡志鸿  
摄 影 胡志鸿 李玉仪 潘盛文  
审 稿 潘盛文 龙玉华  
审 定 龙向日（县志主编）  
校 对 龙玉华 刘义培

# 目 录

凡例	.....	( 1 )
序一	.....	( 2 )
序二	.....	( 4 )
概述	.....	( 6 )
<b>第一章</b>	<b>地理条件及民族、人口</b>	<b>.....(12)</b>
第一节	地形地质地貌	..... (12)
第二节	土壤和气候	..... (13)
第三节	荒山及宜林地	..... (15)
第四节	民族与人口	..... (16)
<b>第二章</b>	<b>机构设置</b>	<b>.....(18)</b>
第一节	林业局	..... (18)
第二节	局直属机构	..... (21)
第三节	区林业站	..... (25)
<b>第三章</b>	<b>森林资源</b>	<b>.....(28)</b>
第一节	资源调查及分布	..... (28)
第二节	森林植被	..... (50)



第三节	用材林、经济林、防护林、风景林·····	(53)
第四节	秃杉(台湾杉)及珍贵稀有树种·····	(63)
第五节	野生动物·····	(69)
第六节	中草药材·····	(71)
<b>第四章</b>	<b>造林与抚育</b> ·····	<b>(73)</b>
第一节	采种育苗·····	(73)
第二节	人工造林·····	(79)
第三节	迹地更新·····	(83)
第四节	退耕还林与林粮间作·····	(84)
第五节	义务植树及庭园绿化·····	(86)
第六节	抚育及间伐·····	(89)
第七节	封山育林·····	(92)
第八节	林场、专业户·····	(95)
<b>第五章</b>	<b>森林保护</b> ·····	<b>(101)</b>
第一节	解放前的森林保护·····	(101)
第二节	森林火灾防范·····	(102)
第三节	重大森林火灾·····	(107)
第四节	森林病虫害·····	(107)
第五节	林业“三定”·····	(109)
第六节	乡规民约·····	(113)
第七节	林政·····	(114)
第八节	山林纠纷调处·····	(117)