

上海市专志系列丛刊

《上海城市 100798》纂委员会编

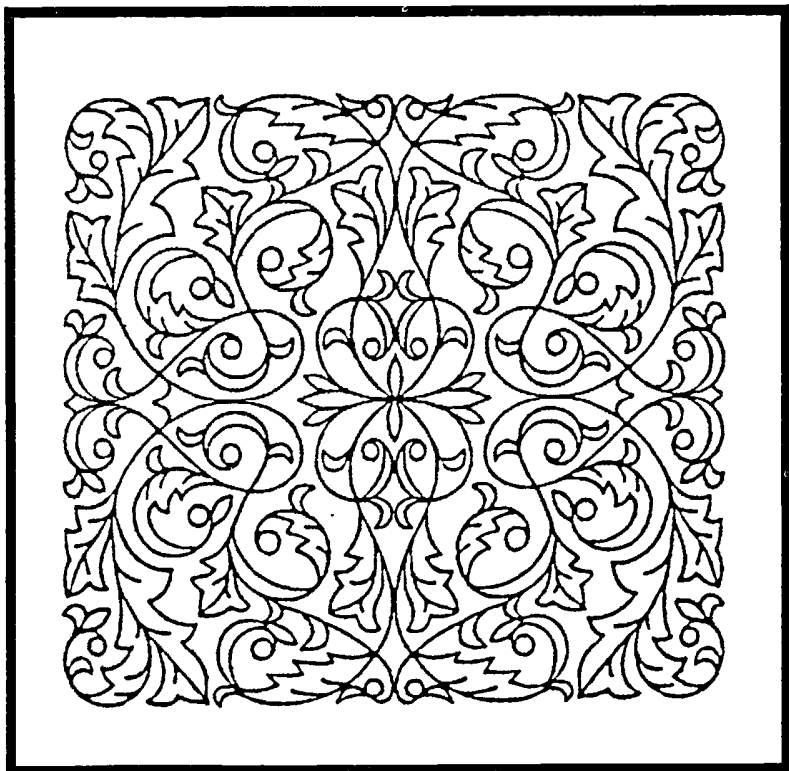
上海城市规划志



上海社会科学院出版社

上海市专志系列丛刊

上海城市规划志



主 编 孙 平

副主编 陆怡春(常务)

傅邦桂 杨 谋

柴锡贤 周镜江



《上海城市规划志》编纂委员会编

上海社会科学院出版社

责任编辑 王继杰

徐国岁

封面设计 范一辛

彩页设计 俞斯佳

上海城市规划志

《上海城市规划志》编纂委员会编

上海社会科学院出版社出版发行

(上海淮海中路622弄7号)

商务印书馆上海印刷股份有限公司印刷

开本 787×1092 1/16 印张 46 插页 2 字数 1110000

1999年5月第1版 1999年5月第1次印刷

印数 1-3000

ISBN 7-80618-531-3/K·295

定价:300元

上海城市规划志



领导重视



1950年市长陈毅题词



1985年市长江泽民与上海市城乡规划管理研究班学员及工作人员合影



1990年市长朱镕基在城市规划工作汇报会上讲话



1996年全国政协主席李瑞环参观上海城市
规划模型

领导重视



1984年国务院副总理姚依林在市长汪道涵等陪同下
参观上海市城市总体规划汇报展览会



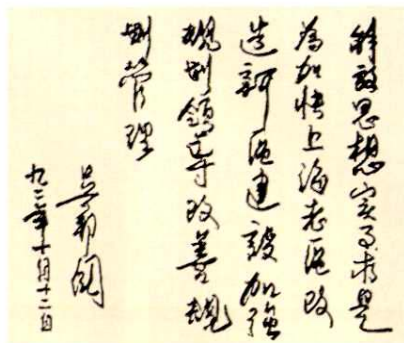
1996年国务院副总理邹家华等参观上海城市规划模型



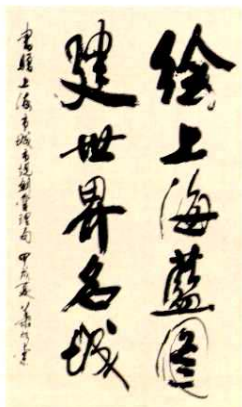
1985年市长汪道涵主持上海城市总体规划
全国专家评议会



1996年市委书记黄菊在上海的昨天、今天、明天
图片模型展览会上



市委书记吴邦国题词



建设部副部长
叶如棠题词



1996年市委副书记、市长徐匡迪和市委副书记
陈至立参观上海的昨天、今天、明天图片模型展览

内外交流



1994年上海举行第四次城市规划工作会议



1985年举行的上海市城市总体规划评议会



1990年举行上海城市发展规划研讨会



1990年建设部副部长周干峙等在上海城市发展规划研讨会上



1991年市政府与联合国技术合作发展部在上海召开大都市城市与地区规划国际研讨会。

内外交流



1992年举行的上海市陆家嘴中心地区规划及城市设计国际咨询会议



1995年京津沪穗城市规划工作交流会在上海召开



1995年举行的上海市城市总体规划评议会



1995年日本著名建筑师丹下健三被聘为市规划局名誉顾问



1985年上海—鹿特丹合作举办南京东路改建规划研讨会

城镇



青浦



嘉定



松江



金山卫

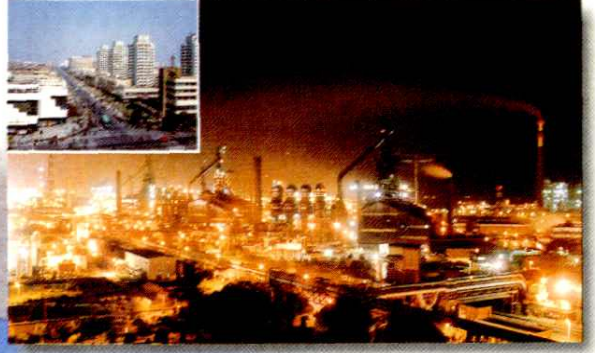


闵行

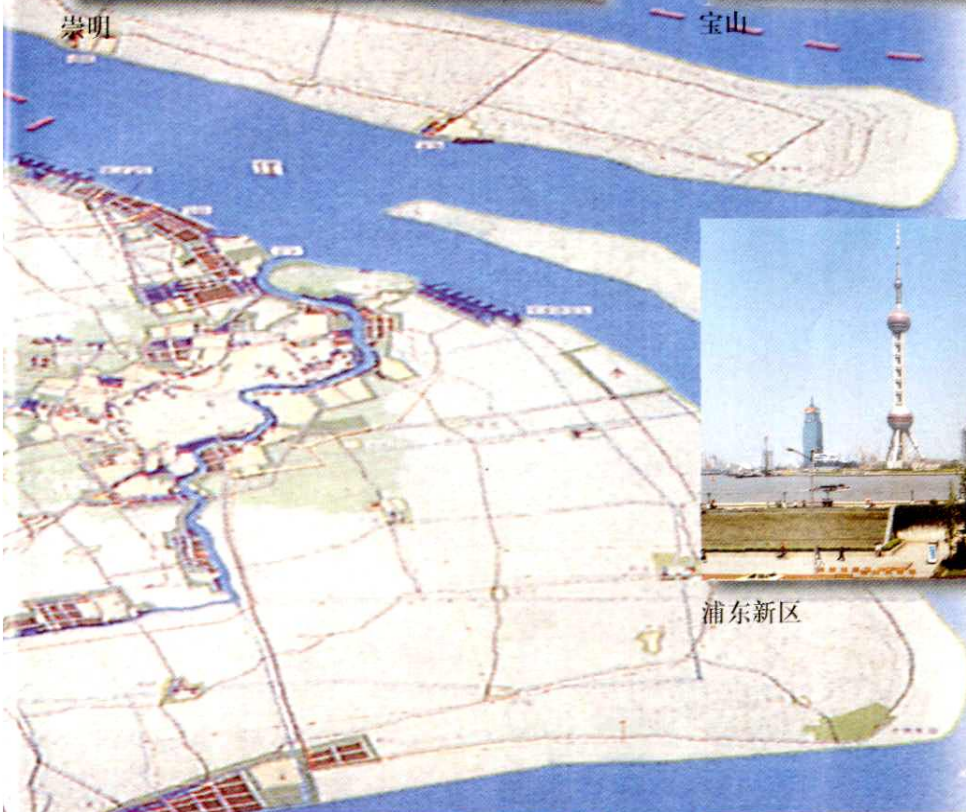
城镇



崇明



宝山



浦东新区



奉贤



南汇

城市中心 和副中心



人民广场(1997年)



人民广场地区(部分)规划模型

城市中心 和副中心

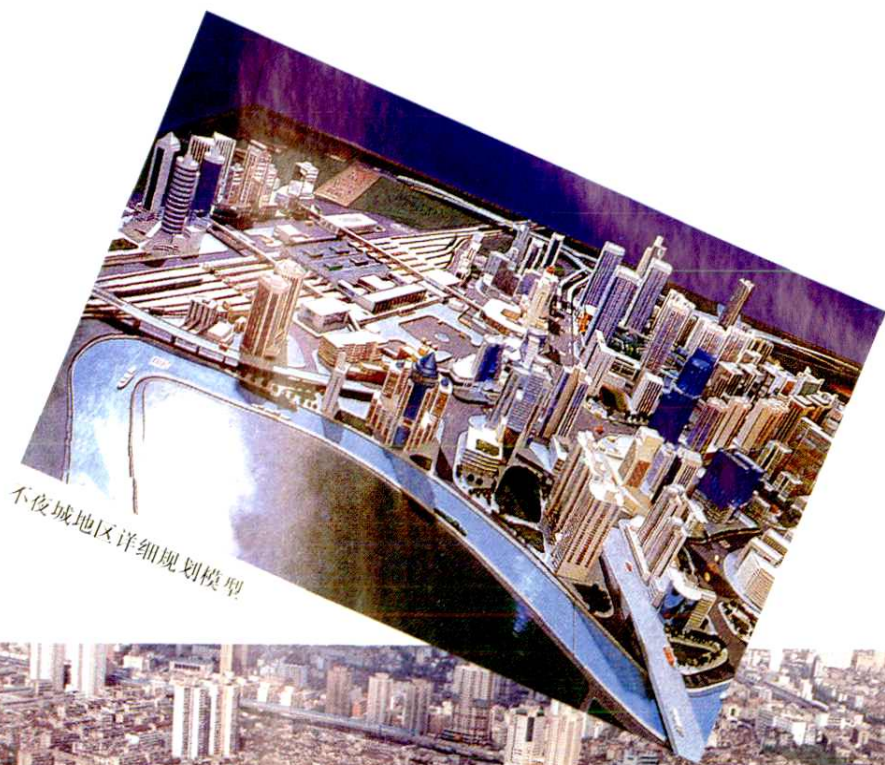


徐家汇地区和体育中心模型



徐家汇地区和体育中心鸟瞰(1997年)

城市中心
和副中心



不夜城地区鸟瞰

城市中心
和副中心



豫园商城



大柏树地区(部分)鸟瞰

新区开发



虹桥经济技术开发区



漕河泾新兴技术开发区



闵行经济技术开发区

新区开发



陆家嘴金融贸易中心区夜景



陆家嘴金融贸易中心区



外高桥保税区模型(1991年)



张江高科技园区

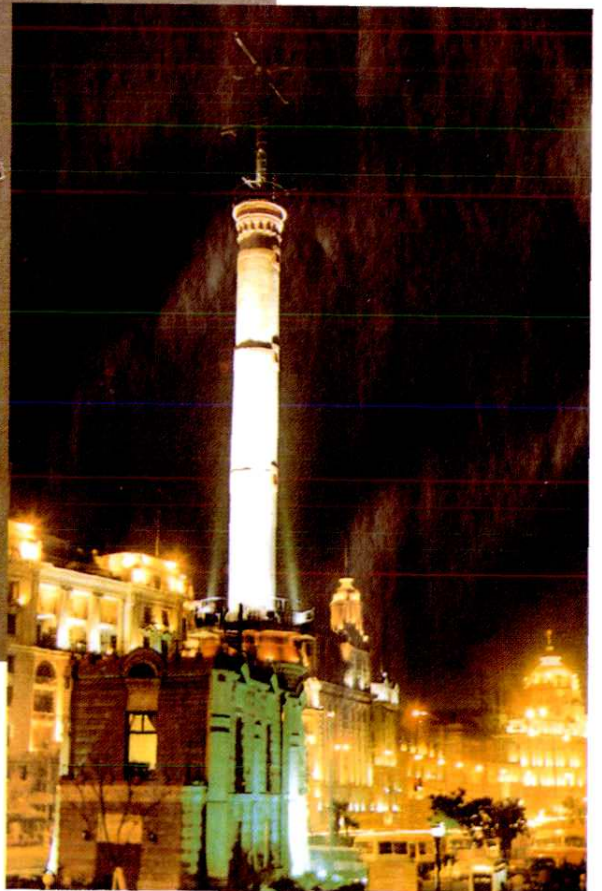


金桥出口加工区

旧城保护
与改建



外滩(1997年)



原天文信号台建筑