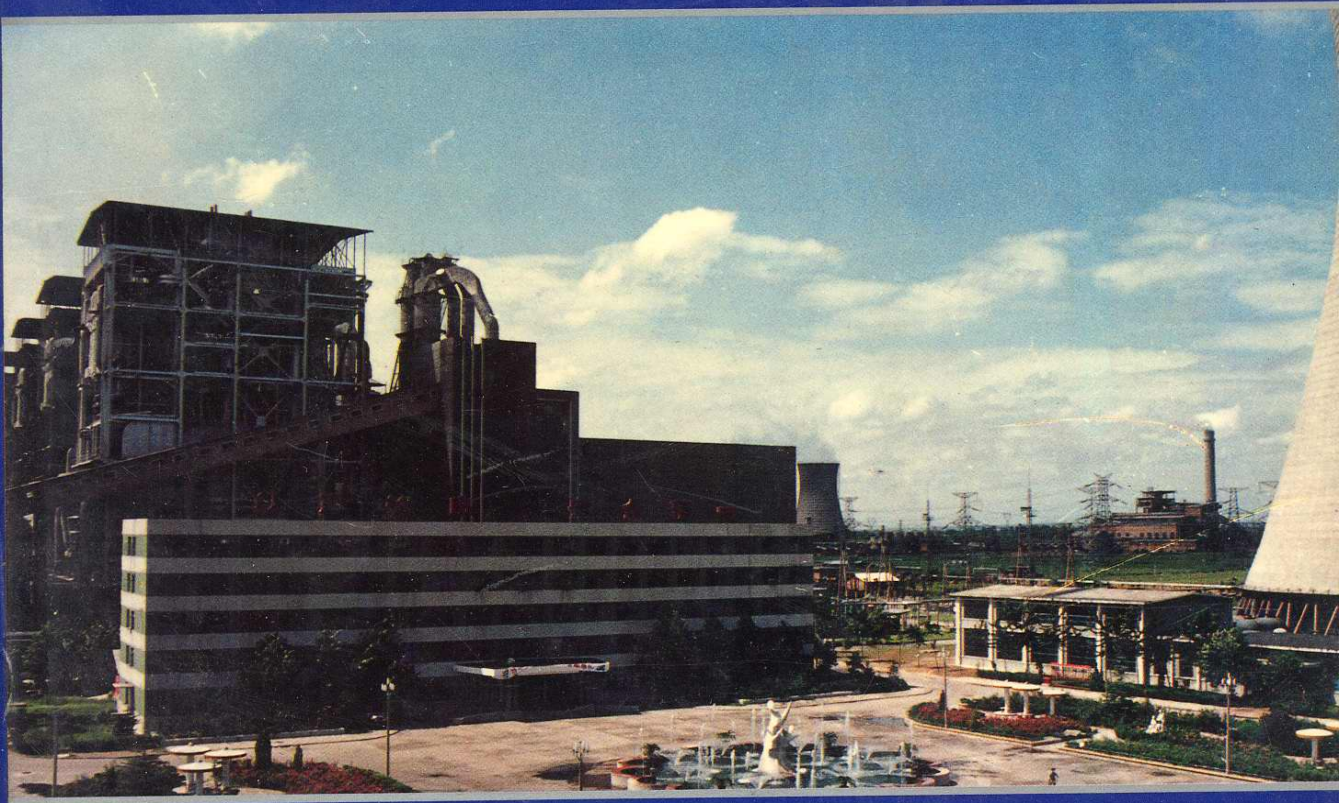



018253

中国电力工业志丛书

河北省 电力工业志



当代中国出版社



河北省 电力工业志

河北省电力工业志编纂委员会

当代中国出版社

图书在版编目(CIP)数据

河北省电力工业志/《河北省电力工业志》编纂委员会编. —北京:
当代中国出版社, 1996. 6
(中国电力工业志丛书)
ISBN 7-80092-477-7

I. 河… II. 河… III. 电力工业-经济史-中国-河北-1894~
1990 N. F426. 61

中国版本图书馆 CIP 数据核字(95)第 21667 号

当代中国出版社 出版发行

社址:北京地安门西大街旌勇里 8 号 邮政编码:100009

北京顺义向阳胶印厂 印刷

787×1092 毫米 16 开 28.75 印张 12 插页 1 折页 637 千字

1996 年 6 月第 1 版 1996 年 6 月第 1 次印刷

定价:95.00 元

陈郁同志：

转来石家莊電業局全體職工
給我的信及天津電業局第三發電廠
全體職工給我的簽名信，均已收到。
信中所告兩處電業職工同志們感
謝他們的好意，希望他們團結一致，努力作
為完成國家的任務和改善自己生活而奮
鬥。

毛澤東
一九五〇年
九月十一日



2 1960年5月1日,毛泽东主席视察河北双革展览会观看电力工业馆小型电厂的标准设计



3 1988年6月,李鹏总理视察建设中的华能上安电厂



4 1984年12月,万里、李鹏、郝建秀同志为陡河电厂6号机投产剪彩(唐山发电总厂供稿)



5 1986年6月,乔石同志视察陡河电厂(唐山发电总厂供稿)

3



6 1986年10月,河北省和华能国际电力开发公司领导为华能上安电厂培土奠基(华能上安电厂供稿)

7 1990年3月15日,能源部黄毅诚部长视察邢台电厂(刘伍杰供稿)



8 1990年5月24日,能源部史大桢副部长视察邢台电厂(刘伍杰供稿)



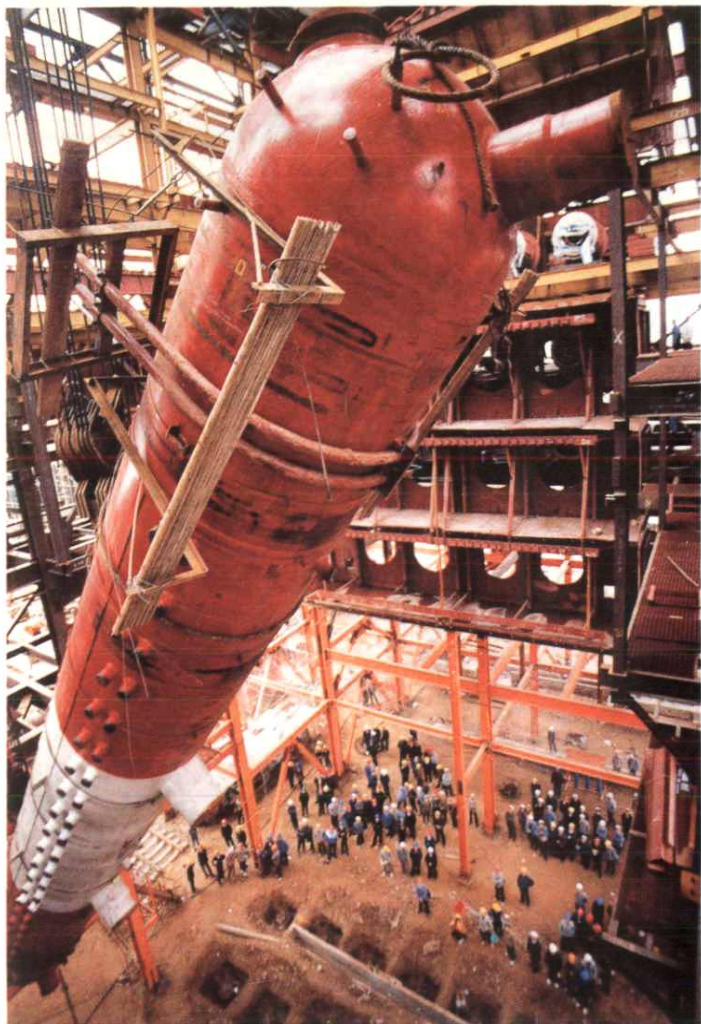
9 国家重点工程——西柏坡电厂(规划容量240万千瓦)建设工地夜景(孙 丁供稿)



10 西柏坡电厂建设工地(高 潮供稿)

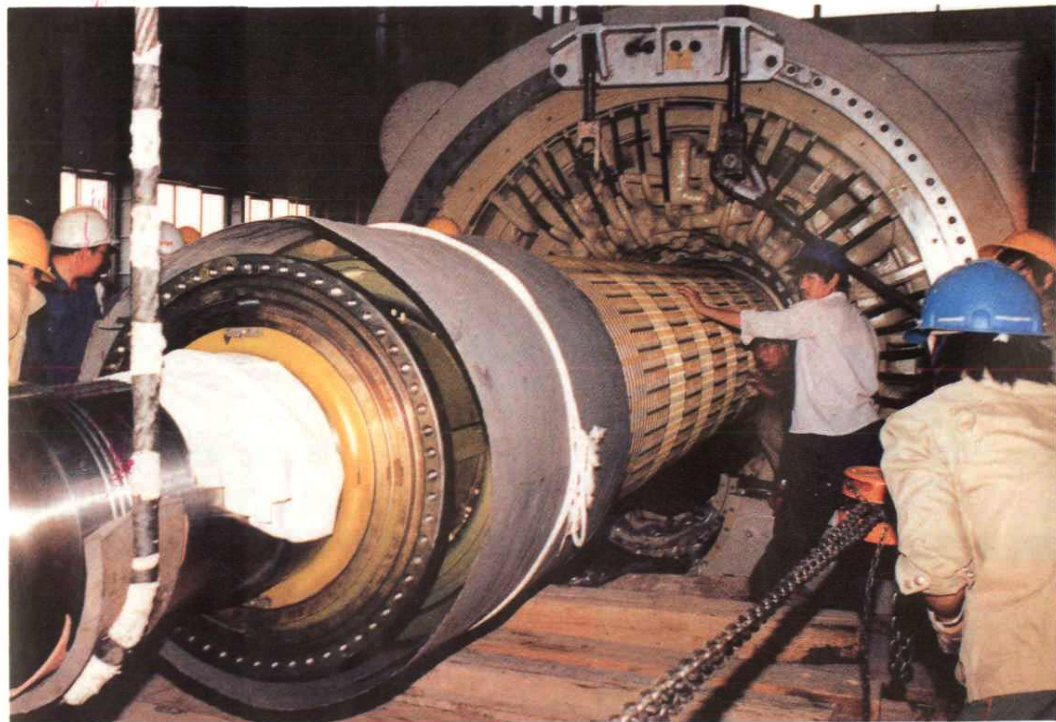


11 电厂建设工地一角(郭立秋供稿)



12 30万千瓦机组锅炉汽包吊装
(高潮供稿)

13 河北省电力建设公司荣获全国五一劳动奖状



14
35万千瓦发电
机转子安装
(省电建公司
供稿)

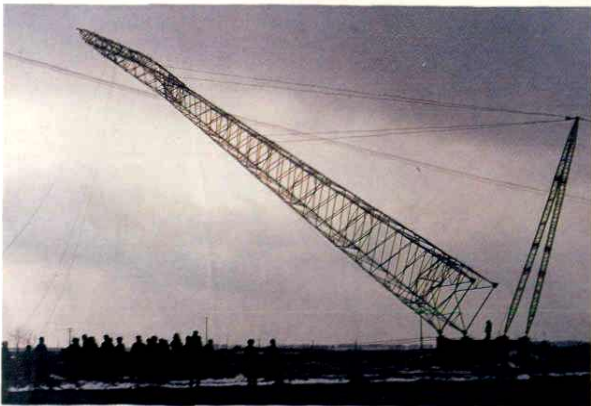
15 500千伏线路放线(高潮供稿)



16 高空架线(省送变电公司供稿)



17 整体立塔(石家庄供电局供稿)





18 陡河发电厂,1976年4月1号机投产,现有机组8台,总容量155万千瓦(唐山发电总厂供稿)



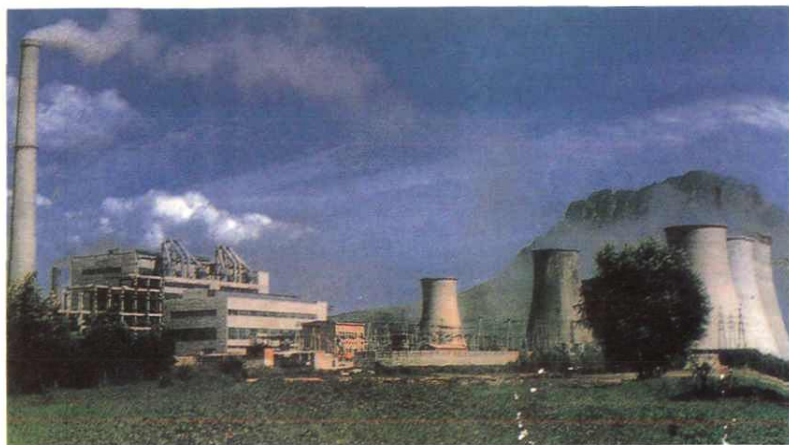
19 邢台发电厂,1972年第1台机组投产,经6期扩建,1992年装机总容量达128万千瓦(郭立秋供稿)



20 马头发电厂,1968年第1台机组投产,经4期扩建,装机总容量达85万千瓦(李宏才供稿)



21 华能上安电厂,1990年1期工程建成,投产2台35万千瓦进口机组(郭立秋供稿)

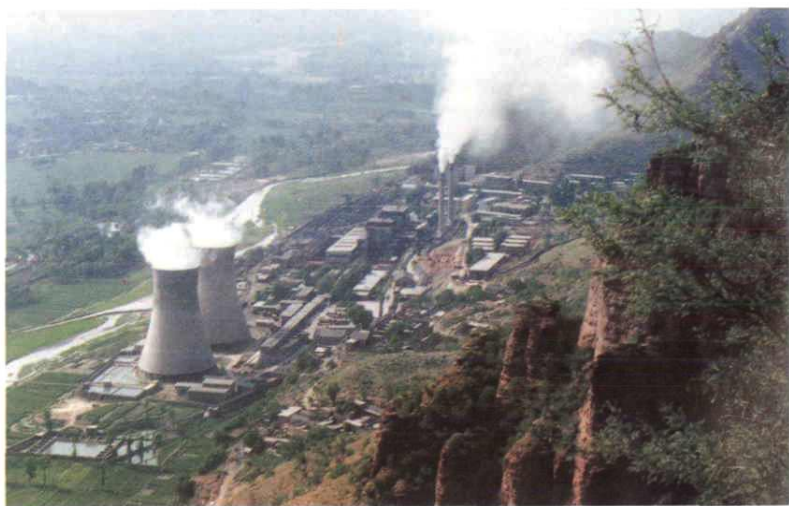


22

下花园发电厂，
1937年8月建厂，
1990年全厂装机
42.5万千瓦（张
家口发电总厂供
稿）

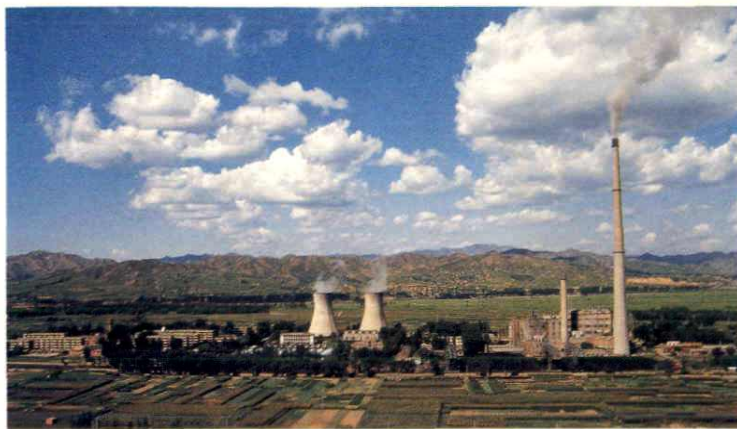
23

一五〇发电厂，1970年
10月1号机组投产，现全
厂装机4台，容量20万千
瓦（郭尚义供稿）



24 石家庄热电厂，1956年4月第1台机组投产，经7
期扩建，1993年共装机14台，容量23.2万千瓦
（赵荣启供稿）

- 25 唐山发电厂, 1942年11月第1台机组投产, 1990年共有7台机组, 容量30万千瓦。(唐山发电总厂供稿)



- 26 滦河发电厂, 1960年11月1号机组投产, 至1993年共有6机5炉, 容量24.9万千瓦。(赵荣启供稿)

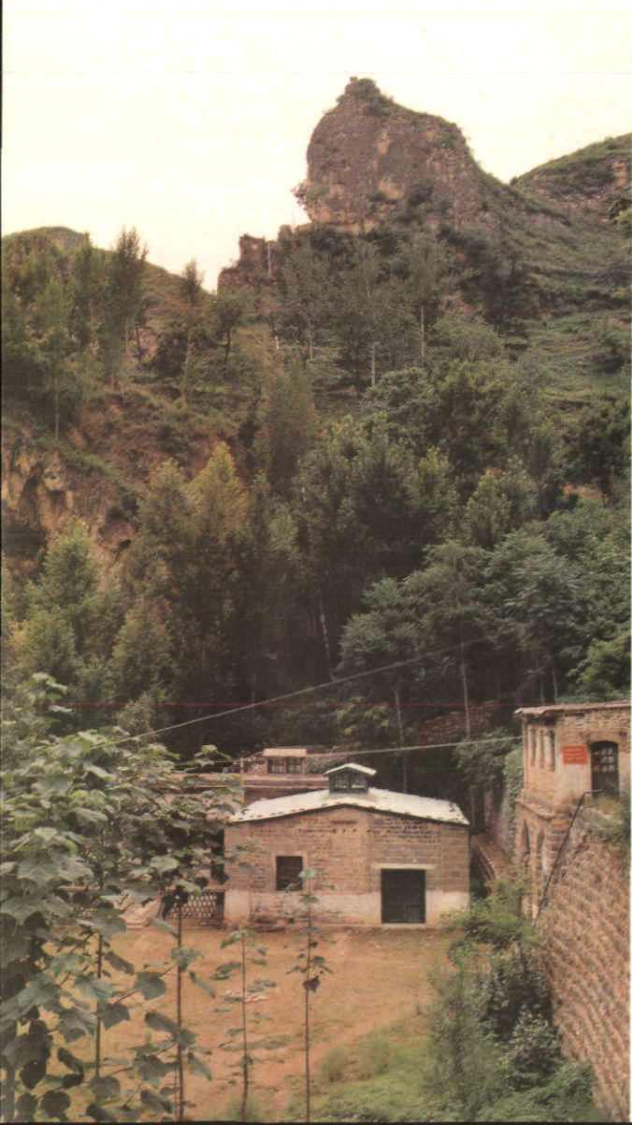
- 27 保定热电厂, 1960年2月第1台机组投产, 现有6台机组, 容量22.5万千瓦。(张绍华供稿)



- 28 邯郸热电厂, 1958年11月第1台机组投产, 1990年有10台机组, 容量14.6万千瓦。(何德庆供稿)

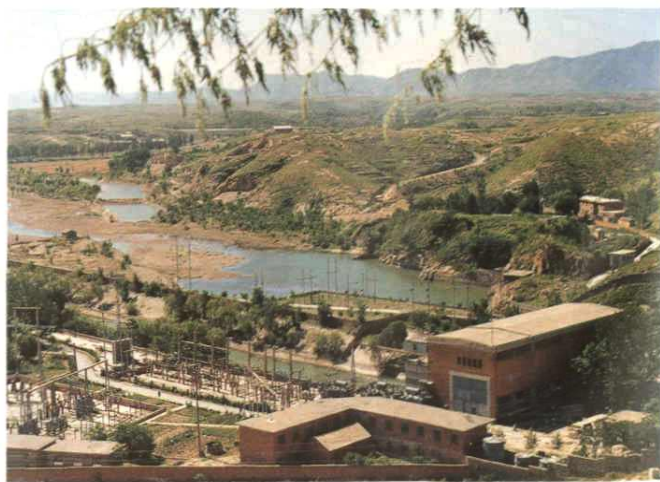


29 潘家口水电站,1981年4月第1台15万千瓦常规水轮机组发电,1993年2期扩建3台蓄能水轮机组建成,全站容量43万千瓦。(高潮供稿)

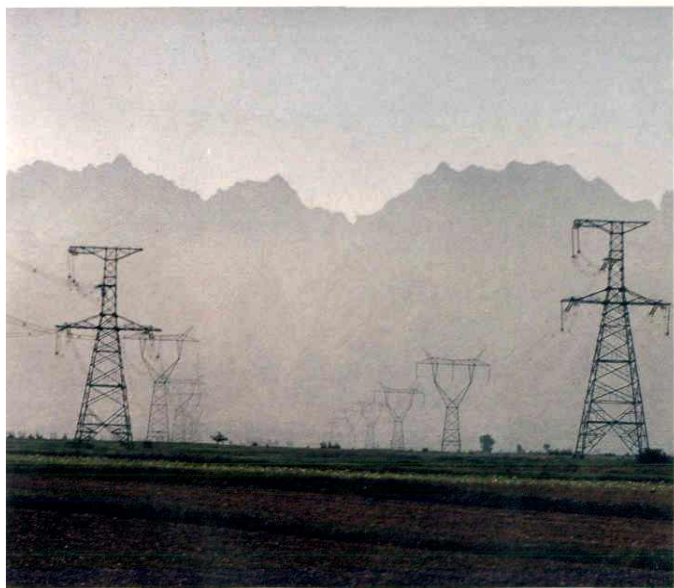


30 汾汾水水电站,1948年1月建成,被誉为“边区创举”,现装机250千瓦。(赵荣启供稿)(下左)

31 岗南水电站,1968年5月建成,有水轮机组3台,其中蓄能机组1台,容量4.1万千瓦。(赵荣启供稿)(下右)



32 塔群(唐山供电局供稿)



33 500千伏山西大同至北京房山输电线路河北省蔚县段。(张振江供稿)



34 邢台王段至衡水220输电线路工程,获国家优质工程银牌奖。(梁占山供稿)(右图)

