

铜仁地区水利电力志

电力工程分志



铜仁地区水利电力局
铜仁供电局

编印

铜仁地区水利电力志

电力工程分志

铜仁地区水利电力局 编印
铜 仁 供 电 局

二〇〇〇年一月

铜仁地区水利电力志

图书在版编目(CIP)数据

铜仁地区水利电力志/铜仁地区水利电力志编纂委员会编—贵阳:贵州科技出版社,1999.2

ISBN7-80584-808-4

I. 铜… II. ①铜…②铜 III. ①地方志—贵州—铜仁地区
②水利电力工业—概况—贵州—铜仁地区
IV. K297.32

中国版本图书馆 CIP 数据核字(1999)第 45237 号

贵州科技出版社出版发行

(贵阳市中华北路 289 号 邮政编码 550004)

*

贵州省铜仁 103 印刷厂印刷 贵州省新华书店经销

787×1092 毫米 16 开本 37 印张 20 插页 530 千字

1999 年 2 月第 1 版 1999 年 2 月第 1 次印刷



铜仁地区水利电力志·电力工程分志

铜仁地区水利电力志·电力工程分志/铜仁地区水利电力志编纂委员会编

贵州省新闻出版局 黔新出(2000)内资准字第 101—2 号

铜仁 103 印刷厂印刷 2000 年 1 月第 1 版第 1 次印刷

787×1092 毫米 16 开本 27 印张 2 插页 400 千字

印数 1—600 册

《铜仁地区水利电力志》 编纂委员会

名誉主任 曾和 谯夫 张著富 柳运华

主任 贺洪生

第一副主任 李家琦

副主任 董超轩 邓正明 何杰

顾问 潘勋 罗庆荣 王顺正

委员 (以姓氏笔画为序)

王顺海 王培成 区煜铭 田长生 刘觉斯

代芳仁 冯泽富 伍洪基 龙长贵 李之清

李万鑫 李崇明 李泽衡 闫世平 时晓军

杨兴礼 杨正厚 杨康森 汪世平 余碧澄

严守荣 吴育贵 张义洪 张作春 张应华

张观清 张翊涛 杜龙国 陈敏 周熙铭

周万圣 周宏伟 黄树奇 黄德隆 舒宏大

曾庆篔

主编 董超轩

副主编 张观清

《铜仁地区水利电力志》 编纂委员会

名誉主任 曾和 谯夫 张著富 柳运华
主任 贺洪生
第一副主任 李家琦
副主任 董超轩 邓正明 何杰
顾问 潘勋 罗庆荣 王顺正
委员 (以姓氏笔画为序)
王顺海 王培成 区煜铭 田长生 刘觉斯
代芳仁 冯泽富 伍洪基 龙长贵 李之清
李万鑫 李崇明 李泽衡 闫世平 时晓军
杨兴礼 杨正厚 杨康森 汪世平 余碧澄
严守荣 吴育贵 张义洪 张作春 张应华
张观清 张翊涛 杜龙国 陈敏 周熙铭
周万圣 周宏伟 黄树奇 黄德隆 舒宏大
曾庆篔

主编 董超轩
副主编 张观清

《铜仁地区水利电力志》

电力工程分志

编 辑 张观清 王顺海 杨康森 罗杰民 荣 路 李崇明
王效璋

工作人员 何 兵 易素华

审定单位 贵州省水利电力厅 贵州省电力工业局

主 审 人 刘瑞华 夏晨曦

审 定 人 朱开茗 李家平 刘瑞华 夏晨曦 王文轩 杨争红
封仁人 吴新黔 帅 文

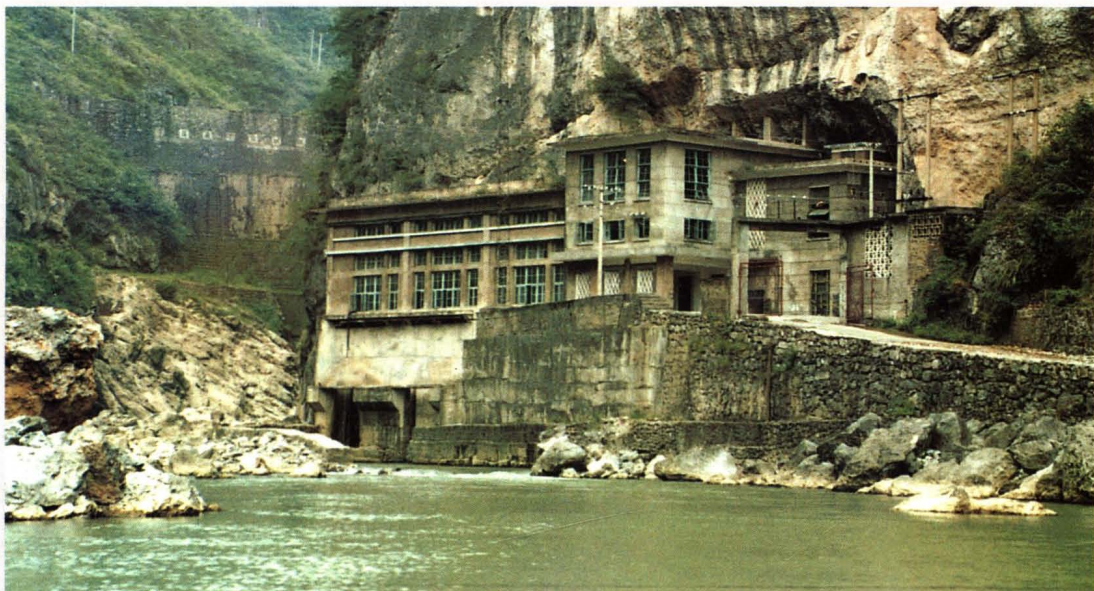
审 稿 人 员

执行编审 张观清 王顺海 董超轩 杨康森 荣 路 李崇明 王效璋
审 稿 王文豹 左守荣 阳 光 代宗先 田治鑫 李之清
李家琦 刘昌中 关强森 许南明 余碧澄 宋远志
闫世平 陈梅村 张义洪 苏富友 冉启荣 郑桂凯
吴育贵 施定一 袁伟忠 罗庆荣 罗杰民 罗鑫华
贺洪生 杨银光 殷承戎 谯 夫 熊茂生 彭远发
魏正南

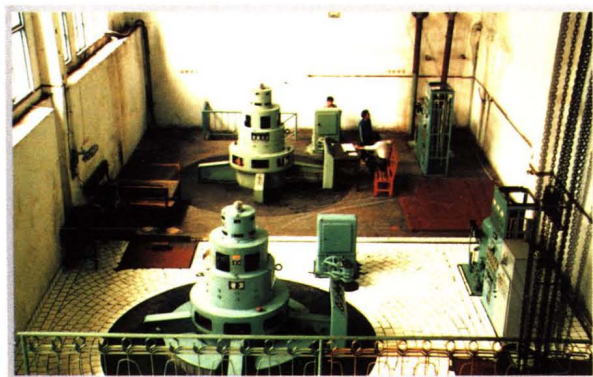
摄 影 及
照片提供 区煜铭 吴春发 周香华 荣 路 王效璋 董超轩
徐兴东 李促进

责任编辑 王顺海 王效璋 李崇明
校 对

石
阡洋溪
河水电
站外景



印江甘
金桥水电站
外景



石阡洋溪河水电站主厂房内发电机
层, 装机 $1 \times 2000 + 1 \times 1600$ kw



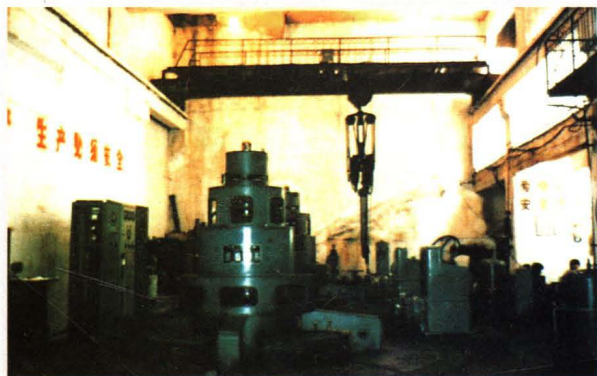
印江甘金桥水电站主厂房内发电
机层, 装机 2×1600 kw



思南东方红水
电站外景



思南塘头
水电站外景,装
机 $2 \times 1250\text{KW}$



思南东方红水电站主厂房内发电机
层,装机 $1 \times 1360 + 2 \times 1600\text{kW}$



印江合水水电站主厂房内发电机层,
装机 $2 \times 500\text{kW}$



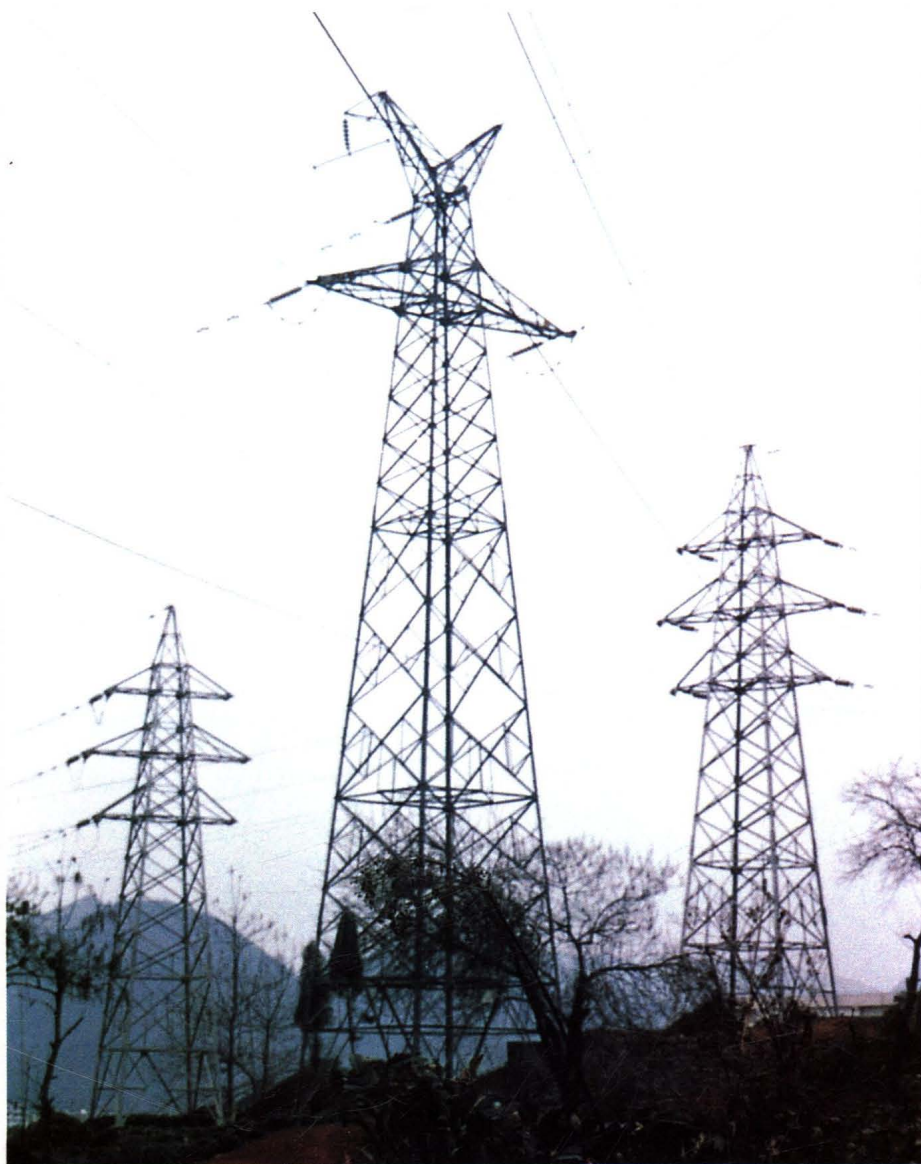
玉屏220KV变电站外景,主变容量 1×9 万+ 1×12 万kVA



铜仁供电局狮子口
110kV变电站外景,主
变容量 2×2
万kVA

铜仁(黑松塘)110kV变
电站外景,主变容
量 2×2 万kVA





铜仁供电局
110kV输电线路铁
塔



铜仁市浅滩110kV变电站外景, 主变容量 2×1 万kVA



松桃110kV变电站外景, 主变
容量 1×1 万kVA



石阡110kV变电站外景, 主变
容量 1×1 万kVA



印江110kV变电站外景, 主变
容量 1×1 万kVA



思南110kV变电站外景, 主变
容量 1×3.15 万kVA



德江110kV变电站外景, 主变
容量 1×1.6 万kVA



江口110kV变电站外景, 主变
容量 1×2 万kVA



《铜仁地区
水利电力志·电
力工程分志》审
定会合影

前排左起：

王文轩 夏晨曦
李家平 朱开茗
刘瑞华 封仁人

后排左起：

李崇明 区煜铭
荣 路 王顺海
帅 文 杨争红
贺洪生 吴新黔
董超轩 李家琦



1999年12月23日审定会议通过会议纪要



铜仁地区水利电力局、铜仁供电局两局及编委会领导在研究两册工程分志有关问题

凡 例

一、《铜仁地区水利电力志·电力工程分志》以马列主义、毛泽东思想和邓小平理论为指导,贯彻详今略古和求实存真的原则,力求思想性、科学性、技术性和资料性相统一。

二、本志是一部专门记述发电厂、站和输变电设施的工程专志。记述范围是装机容量 500 千瓦以上的水电站和骨干火力发电厂,电压等级 35 千伏以上输变电设施,共 4 类 77 处;有图 65 幅,彩照 57 幅,同时将单机 500 千瓦以上水电站的技术数据表附在书后,全志共约 40 万字。

各志的排列,按类别和规模大小为序。各志撰稿人在正文前,改写人在正文后;一、二、三稿审稿人统一集中在编委会和编辑组人员之后。有的志稿一审由县市特区局领导或编辑组审核后,加盖公章送地区局,未注明审稿人。

三、各志记事时间,上限自规划、勘测设计始(个别工程以第一次开工建设始),下限一般断至 1990 年,有的工程 90 年代初有续建、扩建或技术改造任务,并完成营运的,则延伸至投运时间。对营运各项指标,尽可能延至定稿时。

四、纪年统一用公元。数字书写、计量单位(除灌溉面积沿用亩)和标点符号均按国家规定使用。单位名称第一次用全称,以后出现用简称。

五、本志资料来源,由各撰审人根据编辑室、组搜集和找有关档案资料室、运行单位、以及走访调查、规划、勘测设计、工程竣工总结、图纸、决算及现场测绘资料,营运资料,以及年报为主等进行编写和校审。对有的数据因出处不同而不一致的,均根据竣工资料、年报及测绘资料进行考证后人志。

铜仁地区水利电力志编纂委员会

《铜仁地区水利电力志·电力工程分志》编辑组等

彩照 57 幅

凡例

铜仁地区电力工程分布图

目 录

一、发电工程

(一)火力发电厂

铜仁地区大龙火力发电厂.....	(1)
德江火电厂	(20)
南江火电厂	(27)
贵州省公私合营铜仁电厂	(35)

(二)企业自备发电厂、站

贵州汞矿	(45)
铜仁汞矿	(58)
贵州省冶金厅第一地质勘探队	(70)

(三)水力发电站

漾头电站	(71)
贺家滩电站	(85)
虎渡口电站	(95)
罗家寨电站.....	(106)
马面坡电站.....	(118)
芦家洞电站.....	(126)
东方红电站.....	(136)
洋溪河电站.....	(144)
王家山电站.....	(152)

闹水岩一级电站·····	(161)
甘金桥电站·····	(172)
蛟坝电站·····	(181)
塘头电站·····	(194)
红旗电站·····	(203)
犀牛洞电站·····	(212)
沙底沟电站·····	(221)
龙升电站·····	(228)
合水电站·····	(237)
新店电站·····	(245)
雷公岩电站·····	(255)
浑水洞电站·····	(260)
蔡冲电站·····	(265)
河缝电站·····	(273)
白果树电站·····	(280)
龙登塘电站·····	(286)
闹水岩二级灌溉发电工程·····	(291)
麻匡坝电站·····	(297)
小龙塘电站·····	(302)
挹扒洞电站·····	(309)
鹅项井电站·····	(321)

二、输变电工程

(一) 输电线路

凯里——玉屏 220 千伏输电线路·····	(327)
大龙火电厂——铜仁 110 千伏输电线路·····	(335)
大龙火电厂——玉屏 110 千伏输电线路·····	(339)
铜仁—松桃 110 千伏输电线路·····	(343)
35 千伏输电线路简介	
酒店塘——万山输电线路·····	(348)
贵汞大龙火电厂——酒店塘·····	(348)

贵汞大龙火电厂——万山·····	(349)
贵汞大龙火电厂——大龙开关站·····	(350)
马岩——云场坪·····	(350)
铜仁——马岩·····	(351)
芦家洞——铜仁·····	(352)
王家山——江口·····	(353)
罗家寨——玉屏·····	(354)
马面坡——玉屏·····	(355)
马面坡——大龙·····	(355)
罗家寨——田坪·····	(356)
田坪——郭家(万山)·····	(357)
地区大龙火电厂——大龙开关站·····	(358)
虎渡口——松桃·····	(359)
甘金桥——印江·····	(359)
东方红——思南·····	(360)
闹水岩一级——德江·····	(361)
蛟坝——沿河·····	(362)

(二) 变电站

玉屏(卓林)220 千伏变电站·····	(363)
铜仁(黑松塘)110 千伏变电站·····	(367)
浅滩 110 千伏变电站·····	(371)
松桃 110 千伏变电站·····	(374)
35 千伏变电站简介	
铜仁变电站·····	(377)
贵州汞矿 I、II 号变电站·····	(377)
德江变电站·····	(378)
玉屏变电站·····	(380)
云场坪变电站·····	(382)
松桃变电站·····	(382)
大龙变电站·····	(383)

江口变电站·····	(385)
田坪变电站·····	(385)
郭家变电站·····	(387)
思南双塘变电站·····	(387)
思南城关变电站·····	(389)
印江变电站·····	(389)
附录一：铜仁地区单机 500 千瓦及以上水力发电站技术数据表：	
1 铜仁漾头水电站·····	(391)
2 玉屏贺家滩水电站·····	(393)
3 松桃虎渡口水电站·····	(395)
4 玉屏罗家寨水电站·····	(397)
5 玉屏马面坡水电站·····	(399)
6 铜仁芦家洞水电站·····	(401)
7 思南东方红水电站·····	(403)
8 石阡洋溪河水电站·····	(405)
9 德江闹水岩一级水电站·····	(407)
10 江口王家山水电站·····	(409)
11 印江甘金桥水电站·····	(411)
12 沿河蛟坝水电站·····	(413)
13 思南塘头水电站·····	(415)
14 松桃红旗水电站·····	(417)
15 印江犀牛洞水电站·····	(419)
16 沿河沙底沟水电站·····	(421)
17 铜仁龙升水电站·····	(423)
18 印江合水水电站·····	(425)
19 玉屏新店水电站·····	(427)
20 印江雷公岩水电站·····	(429)
附录二：审定会议文件、照片·····	(431)
编后说明·····	(437)
《铜仁地区志·水利电力志》补遗与改错·····	(439)