

长宁县志

CHANGNINGXIANZHI

1986—2000



长宁县志编纂委员会 编

中国文史出版社

蜀南竹海
天下翠

李鹏一九九六年五月于蜀

长宁县行政区划图



翠屏区

南溪县

长江

江安县

珙

县

兴文县

图例

- | | |
|---------|-------------|
| ● 县政府驻地 | — 高等级公路 |
| ● 乡镇驻地 | — 省道 |
| ● 村委会 | ⊙ 变电站 |
| ● 自然村 | ⊙ 拟建变电站 |
| — 自然实体 | — 通讯线 |
| — 县界 | ■ 工业园区 |
| — 乡镇界 | ■ 县城规划区 |
| — 县道 | △ 水电站 |
| — 一般公路 | — 拟建天然气输气管线 |
| — 河流及沟渠 | △ 移动电话网站 |
| — 电信网站 | ■ 旅游景区 |
| — 拟建高速路 | |

纳长路 14.627km (县境)

至江安白家

至江安大江 (江红路)

至兴文县

至兴文 (晏阳镇) 12.5KM

至兴文先锋镇

国家 AA 级旅游区梅硇竹石林

珙墨路 (县境)

龙双工业集中区: 2000 亩

宋家坝工业集中区: 东与长宁河为界; 南达生态园小河; 西接新渡江—长渡路公路; 北达开佛乡边界与长宁镇边界 (金鸡桥小河) 为界, 总面积约 2000 亩。

新屋基工业集中区: 总面积 600 亩

新屋基工业集中区: 总面积 600 亩

新屋基工业集中区: 总面积 600 亩

新屋基工业集中区: 总面积 600 亩

新屋基工业集中区: 总面积 600 亩

新屋基工业集中区: 总面积 600 亩

新屋基工业集中区: 总面积 600 亩

新屋基工业集中区: 总面积 600 亩

新屋基工业集中区: 总面积 600 亩

新屋基工业集中区: 总面积 600 亩

新屋基工业集中区: 总面积 600 亩

新屋基工业集中区: 总面积 600 亩

新屋基工业集中区: 总面积 600 亩

新屋基工业集中区: 总面积 600 亩

新屋基工业集中区: 总面积 600 亩

新屋基工业集中区: 总面积 600 亩

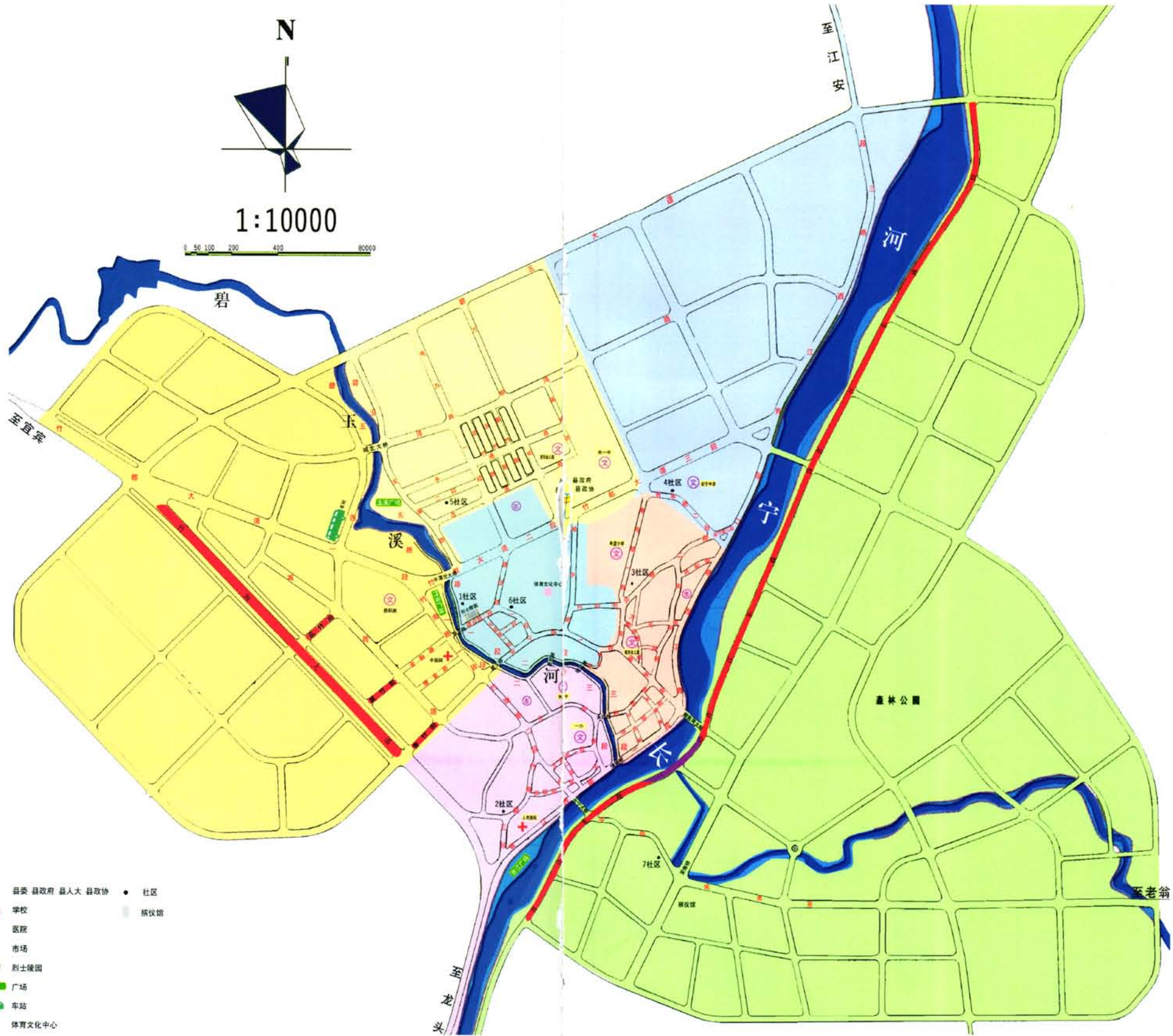
新屋基工业集中区: 总面积 600 亩

新屋基工业集中区: 总面积 600 亩

长宁县县城街道详图

图例

- ★ 县委 县政府 县人大 县政协 ● 社区
- ⊗ 学校 □ 殡仪馆
- ⊕ 医院
- ⊙ 市场
- ⊠ 烈士陵园
- 广场
- ⊞ 车站
- 体育文化中心



县城全景



县城一隅





长宁县县城全景



新城风貌



旧城一角



山清水秀的园林县城

领导关怀



2000年10月5日至7日，全国人大常委会委员长李鹏偕夫人朱琳视察蜀南竹海



2000年5月，原全国人大常委会委员长乔石到蜀南竹海

◀ 1999年4月17日，中共中央总书记、国家主席江泽民到长宁竹海视察



2000年5月16日，四川省省委书记周永康视察长宁竹海



2002年1月，中共中央政治局委员、全国人大常委会副委员长姜春云在市委书记李教伯、市长刘捷陪同下，视察长宁



2001年10月20日，出席在宜宾举行的“第三届中国竹文化节”的全国政协副主席赵南起在省政协主席聂荣贵等人的陪同下，在蜀南竹海翡翠长廊合影



原四川省委书记张学忠视察长宁竹海

标志性
建筑及广
场
街景



竹海广场



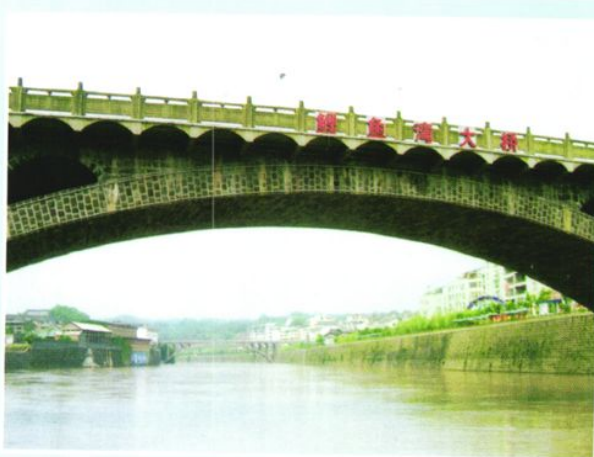
滨江公园



竹韵广场



丰碑园



鲤鱼湾大桥



四大班子办公大楼

双溪
CHANGNING
(1986—2000) Xian Zhi



碧玉广场



富源广场



县城街道



旧城街道

主要 旅游 景点



蜀南竹海主要景点之一——翡翠长廊



佛来锦屏



三江桃源



石林含翠

蜀南竹海





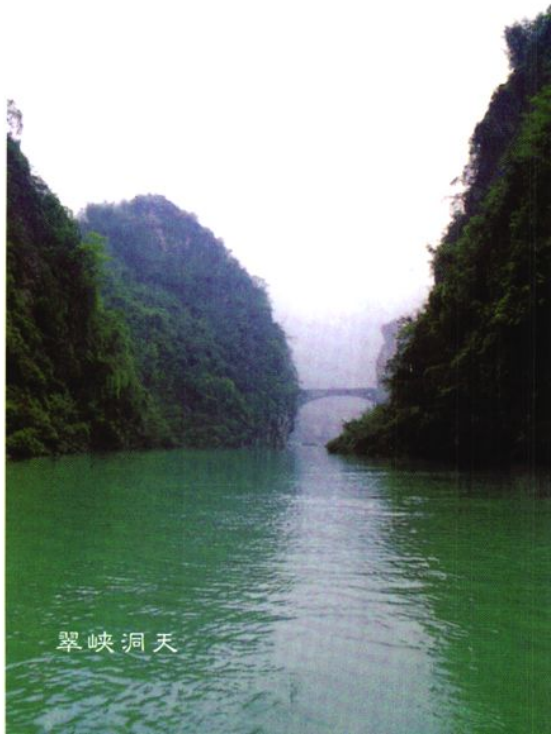
滨江泻玉



龙头仙泉



嘉渔清泉



翠峡洞天

农业



西南农业大学一级教授、国际著名土壤学家侯光炯在长宁生活、工作17年，为长宁农业科技普及作出了巨大贡献



优质蔬菜



优质梨



竹海竹笋



农业生态旅游



新农村



农家乐



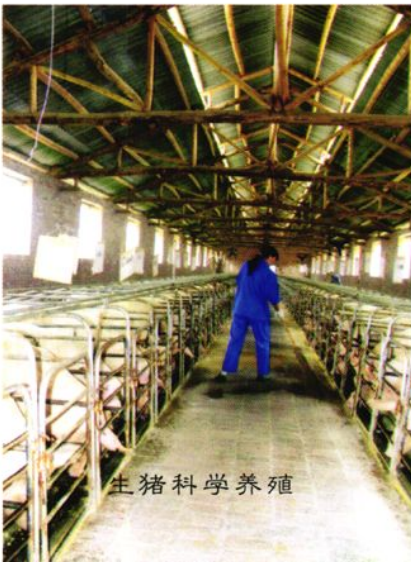
养鸡场



优质脐橙



竹海优质米



生猪科学养殖



优质梨基地

工业



长宁县竹海纸业有限责任公司



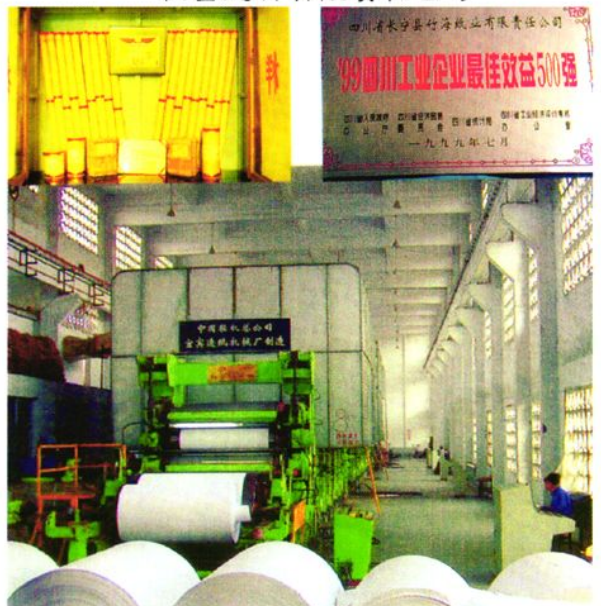
四川宜宾四丰盐化工业有限公司



恒昌建材有限责任公司



竹地板



长宁县竹海纸业有限责任公司造纸车间



长江造林竹木制品厂

竹山
CHANGNING
(1986—2000) Xian Zhi



竹海玻璃制品有限公司



四丰盐化公司液盐池管道



宜宾富源发电设备有限公司产品



玻璃制品



竹海酒系列